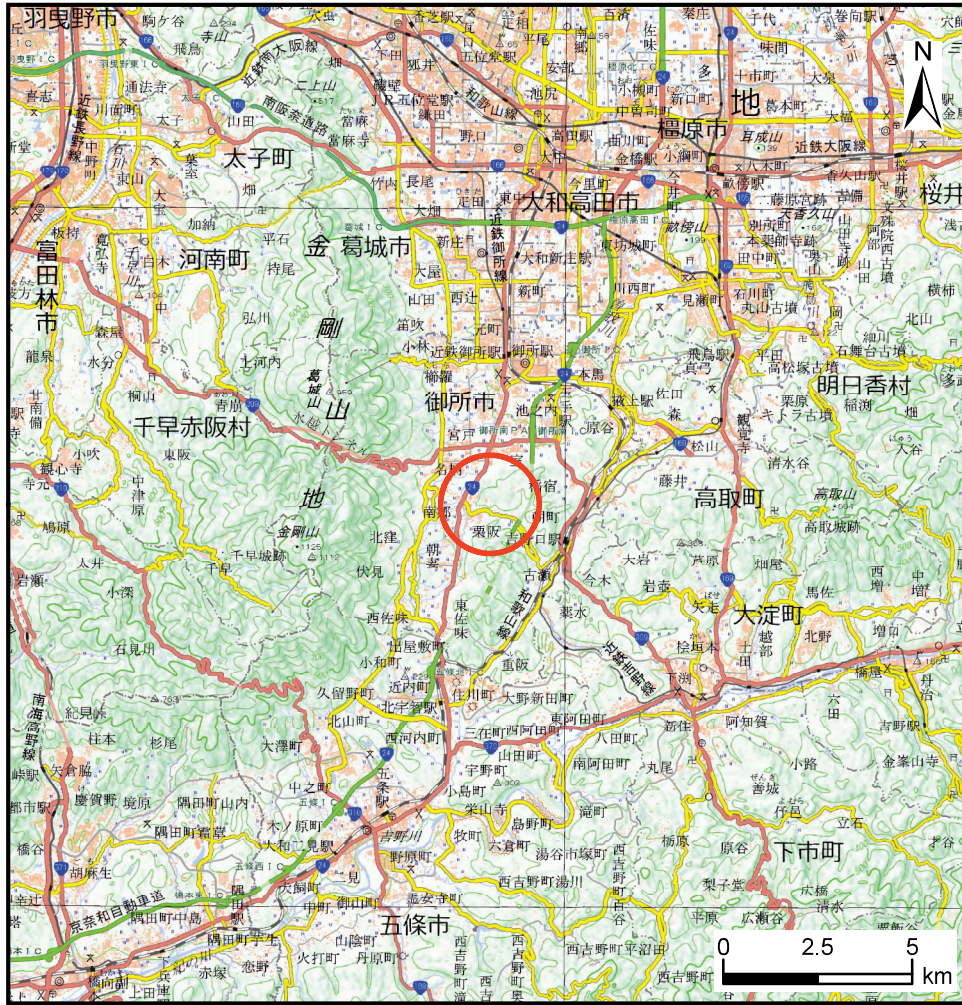
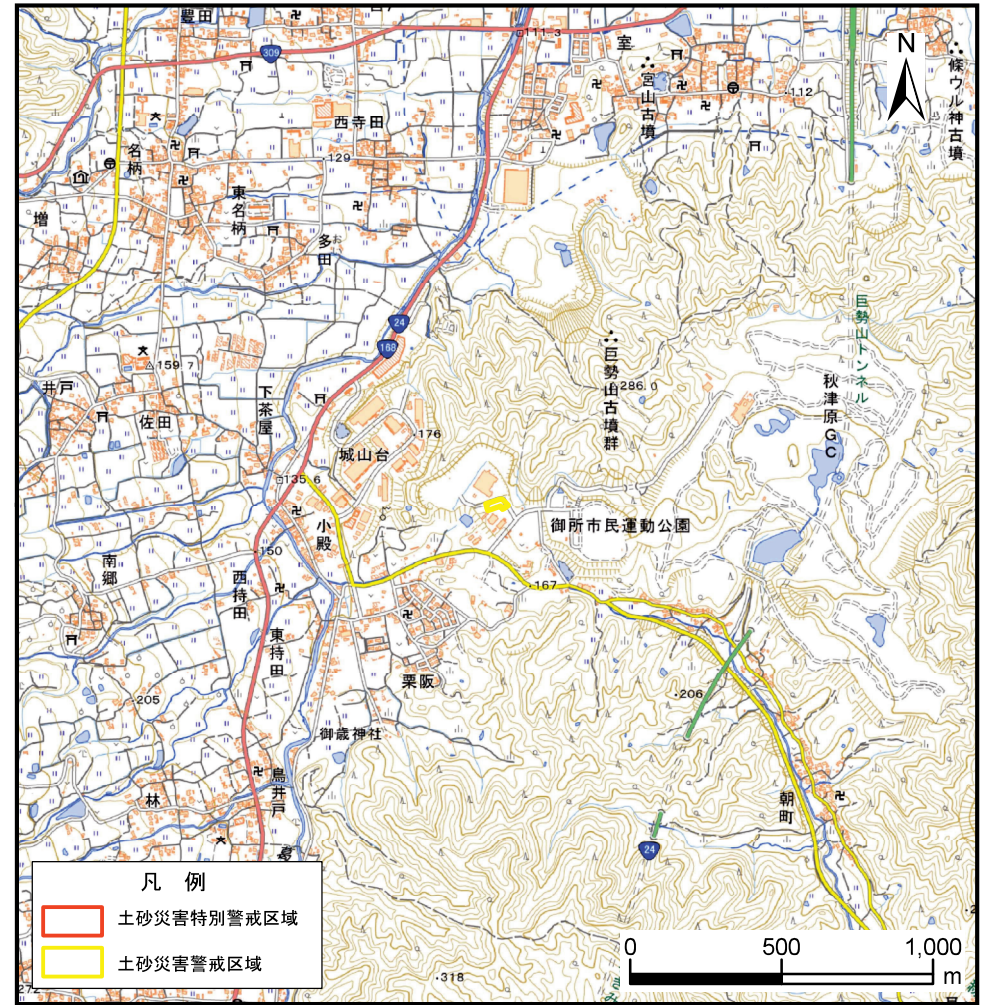


土砂災害警戒区域等の指定の公示に係る図書(その1)



(1/200, 000)

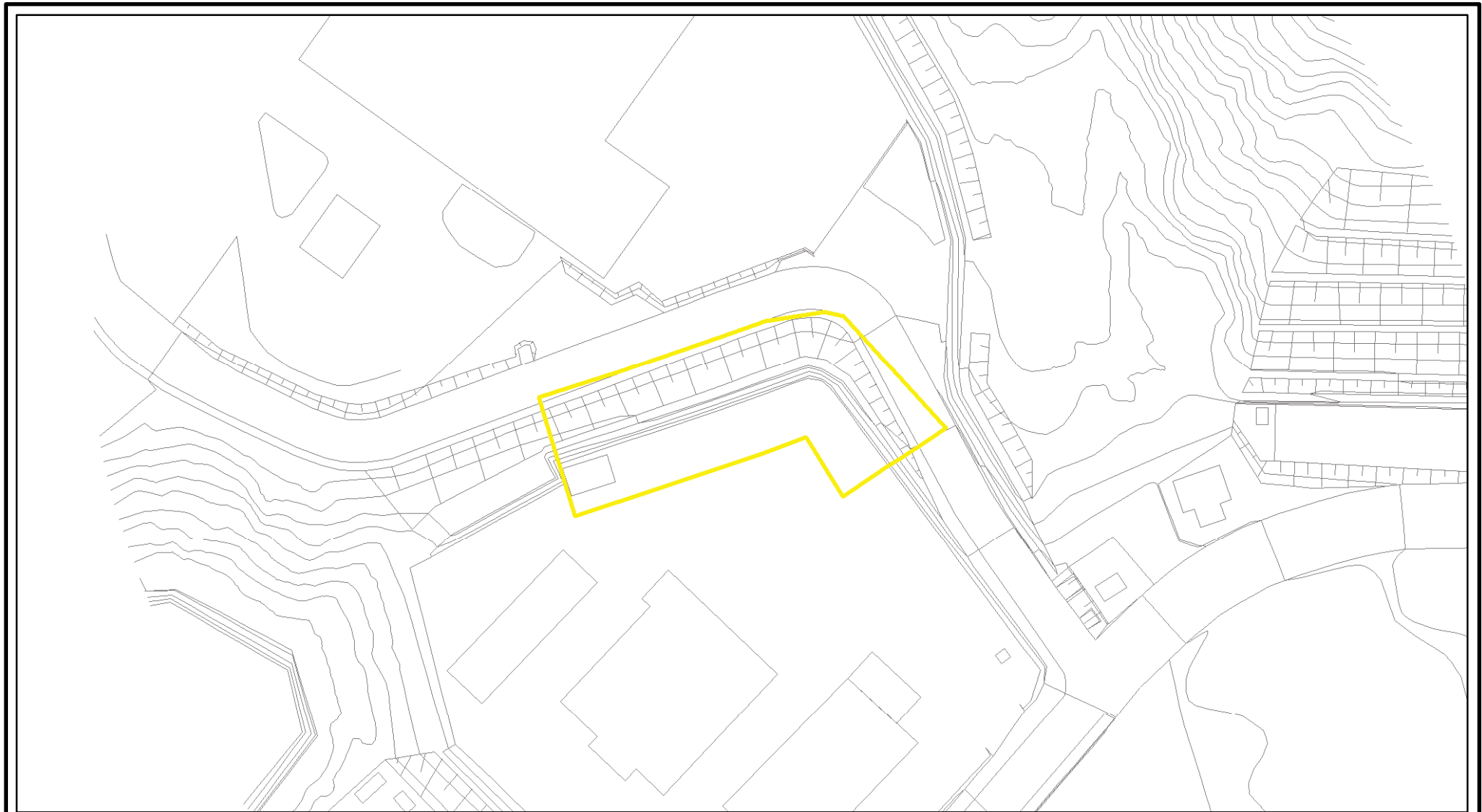


(1/25, 000)




様式-1 (急) 土砂災害警戒区域・土砂災害特別警戒区域 位置図	自然現象の種類	急傾斜地の崩壊
	区域番号	御所-栗阪-003-急-Y
	区域名称	御所市栗阪(003)急傾斜地崩壊警戒区域
	所在地	御所市栗阪

出典: 国土地理院発行2.5万分1地形図及び20万分1地形図

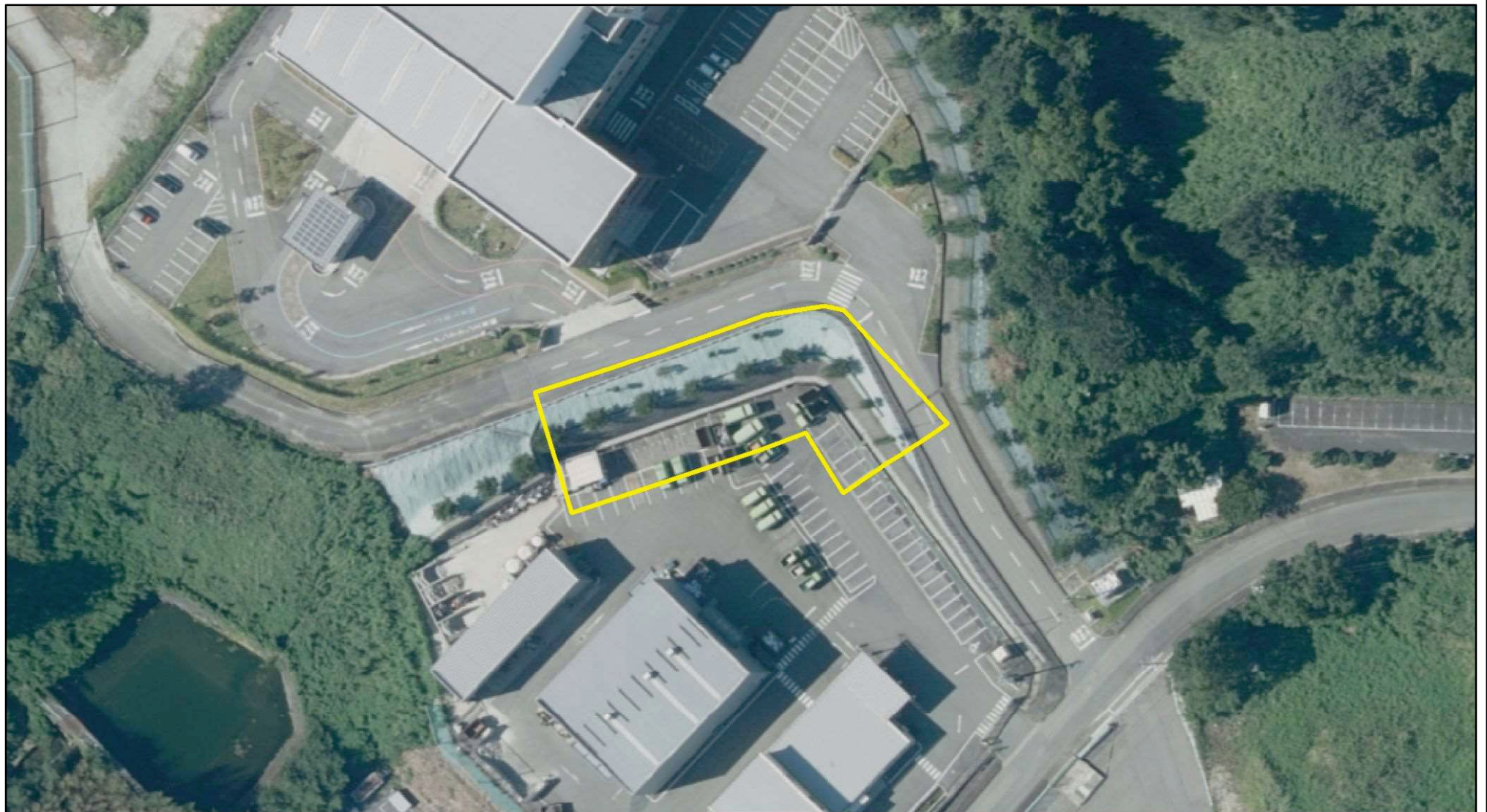
土砂災害警戒区域等の指定の公示に係る図書(参考)



0 25 50 100 m

様式-2(急)(参考) 土砂災害警戒区域・土砂災害特別警戒区域 区域図	土砂災害防止法施行令第二条の基準に該当する区域		N 縮尺 1:1,000	自然現象の種類	急傾斜地の崩壊	区域番号	御所-栗阪-003-急-Y	
	土砂災害防止法施行令第三条の基準に該当する区域			告示番号	奈良県告示第114号	区域名称	御所市栗阪(003)急傾斜地崩壊警戒区域	
	それ以外の区域			告示年月日	令和8年6月26日	所在地	御所市栗阪	

土砂災害警戒区域等の指定の公示に係る図書(参考)



0 25 50 100
m

様式-2(急)(参考)

土砂災害警戒区域・土砂災害特別警戒区域
区域図

土砂災害防止法施行令第二条の基準に該当する区域



自然現象
の種類

急傾斜地の崩壊

区域番号

御所-栗阪-003-急-Y

土砂災害防止法
施行令第三条の
基準に該当する
区域

土石等の(移動)高さが1m以下の場合、
土石等の移動による力が100kN/mを超える区域



告示番号

奈良県告示第114号

区域名称

御所市栗阪(003)
急傾斜地崩壊警戒区域

土石等の堆積の高さが3mを超える区域



縮尺

告示年月日

令和8年6月26日

所在地

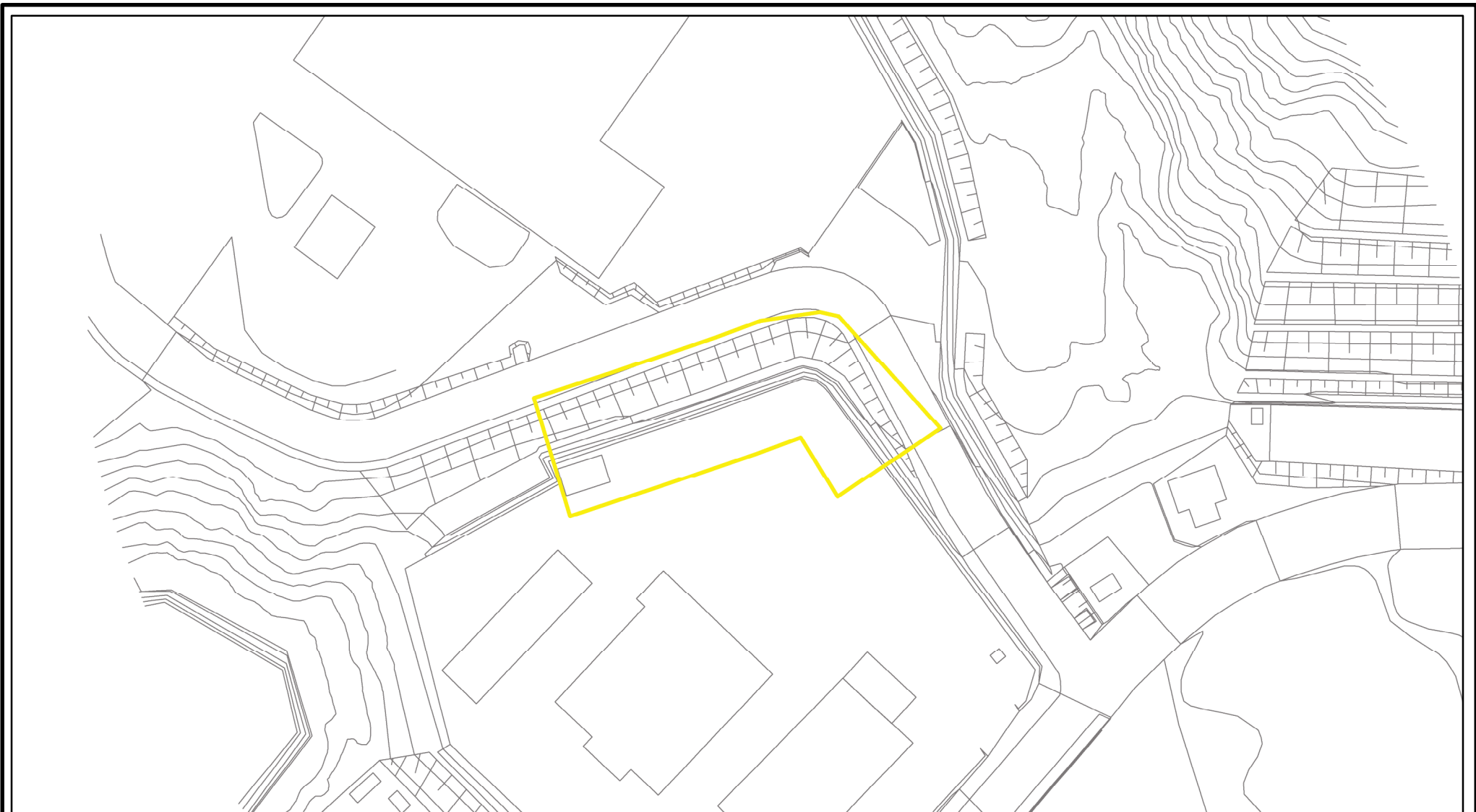
御所市栗阪

それ以外の区域



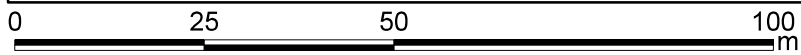
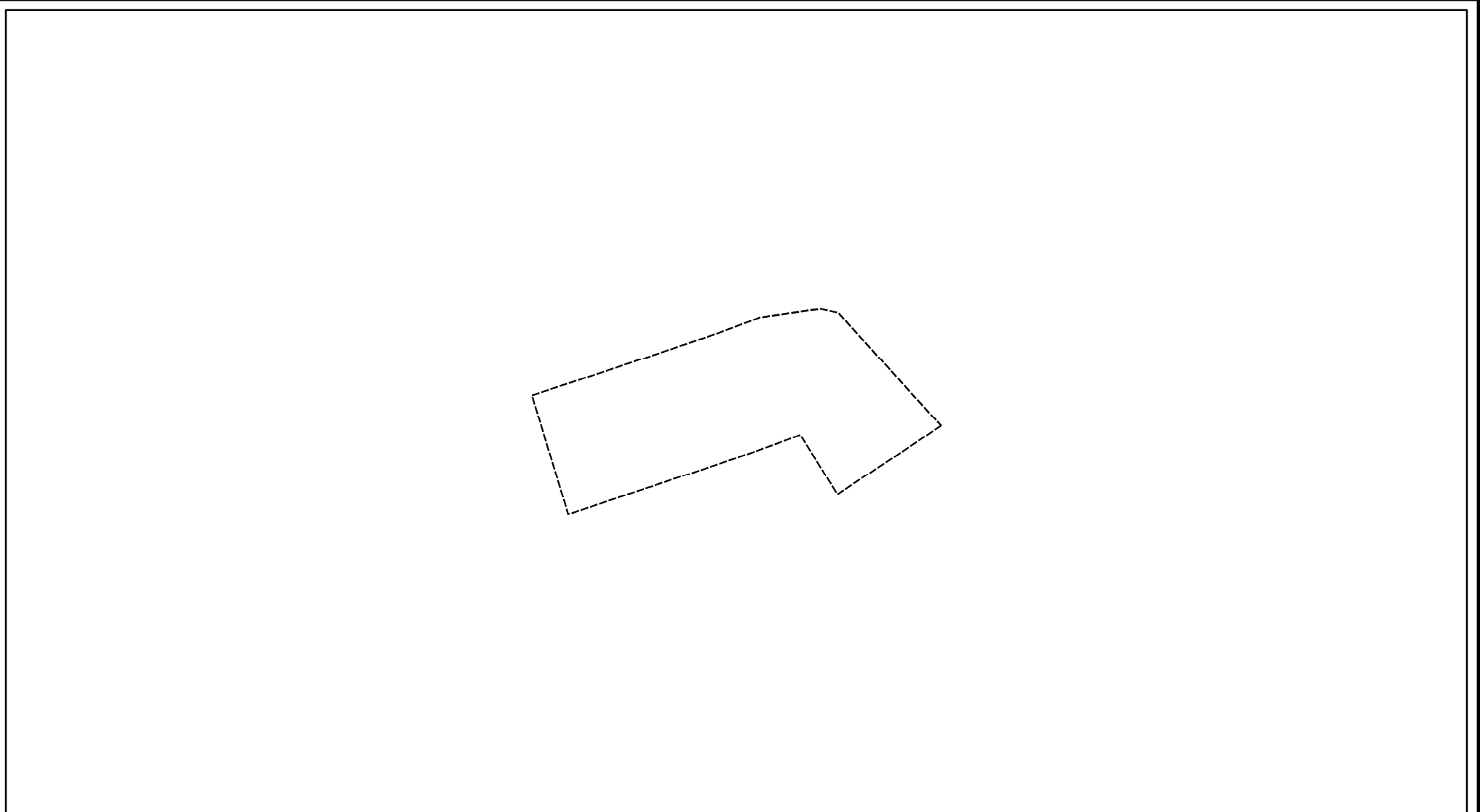
1:1,000

土砂災害警戒区域等の指定の公示に係る図書(その2)



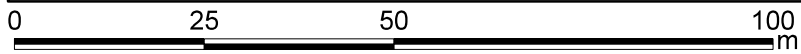
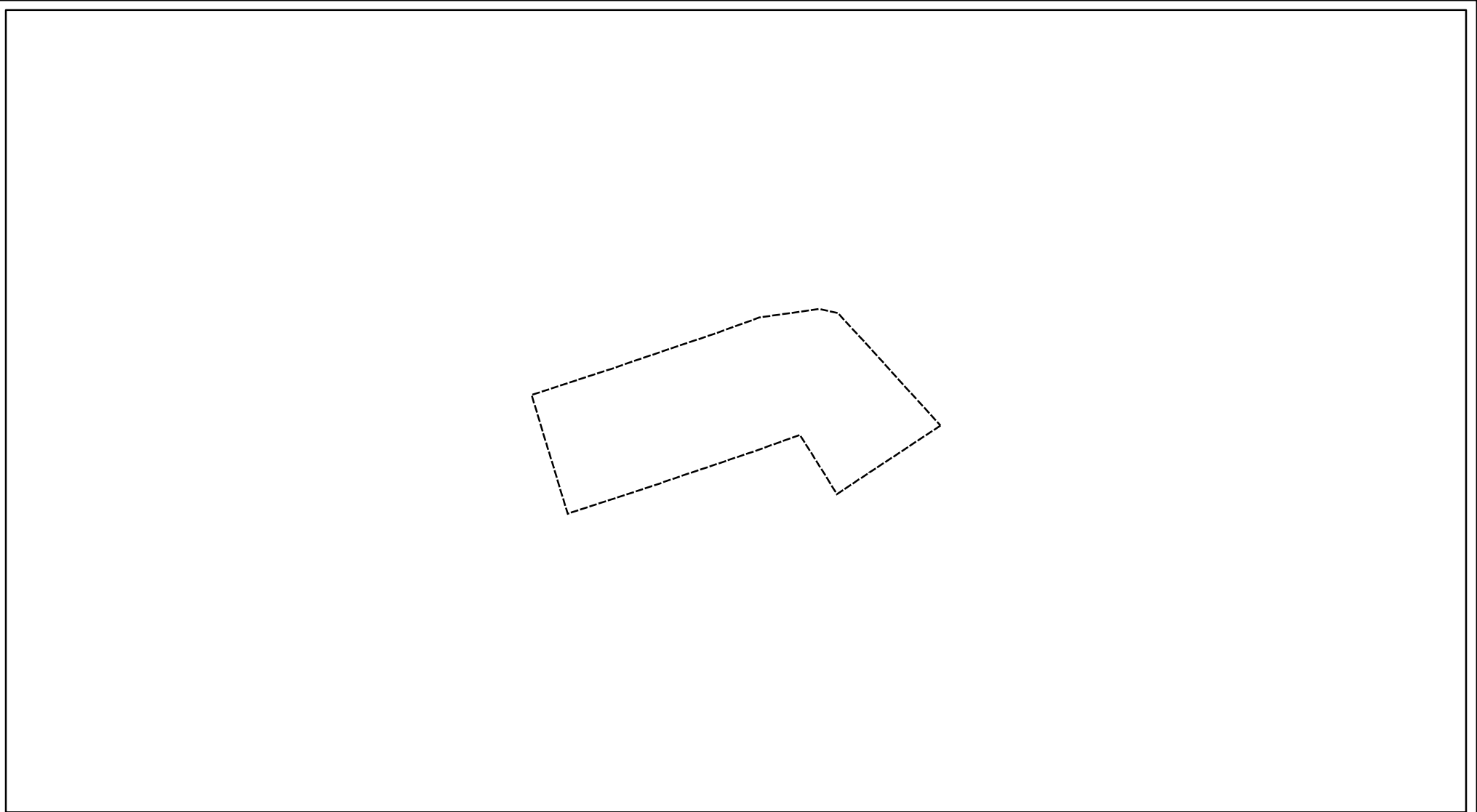
様式-2(急) 土砂災害警戒区域・土砂災害特別警戒区域 区域図	土砂災害防止法施行令第二条の基準に該当する区域		N 縮尺 1:1,000	自然現象の種類	急傾斜地の崩壊	区域番号	御所-栗阪-003-急-Y
	土砂災害防止法施行令第三条の基準に該当する区域			告示番号	奈良県告示第114号	区域名称	御所市栗阪(003)急傾斜地崩壊警戒区域
	それ以外の区域			告示年月日	令和8年6月26日	所在地	御所市栗阪

土砂災害警戒区域等の指定の公示に係る図書(その2-2)



様式-2-2(急) 土砂災害特別警戒区域の区分図 (急傾斜地の崩壊に伴う土石等の移動により 建築物の地上部に作用すると想定される力)	土砂災害防止法施行令第二条の基準に該当する区域		N 縮尺 1:1,000	自然現象の種類	急傾斜地の崩壊	区域番号	御所-栗阪-003-急-Y
	土砂災害防止法施行令第三条の基準に該当する区域			告示番号	奈良県告示第114号	区域名称	御所市栗阪(003) 急傾斜地崩壊警戒区域
	それ以外の区域			告示年月日	令和8年6月26日	所在地	御所市栗阪

土砂災害警戒区域等の指定の公示に係る図書(その2-3)



様式-2-3(急) 土砂災害特別警戒区域の区分図 (急傾斜地の崩壊に伴う土石等の堆積により 建築物の地上部に作用すると想定される力)	土砂災害防止法施行令第二条の基準に該当する区域			N 縮尺 1:1,000	自然現象の種類	急傾斜地の崩壊	区域番号	御所-栗阪-003-急-Y
	土砂災害防止法 施行令第三条の 基準に該当する 区域	土石等の堆積の高さが3mを超える区域			告示番号	奈良県告示第114号	区域名称	御所市栗阪(003) 急傾斜地崩壊警戒区域
		それ以外の区域		告示年月日	令和8年6月26日	所在地	御所市栗阪	

