

土砂災害警戒区域等の指定の公示に係る図書(その1)



(1/200, 000)



(1/25, 000)

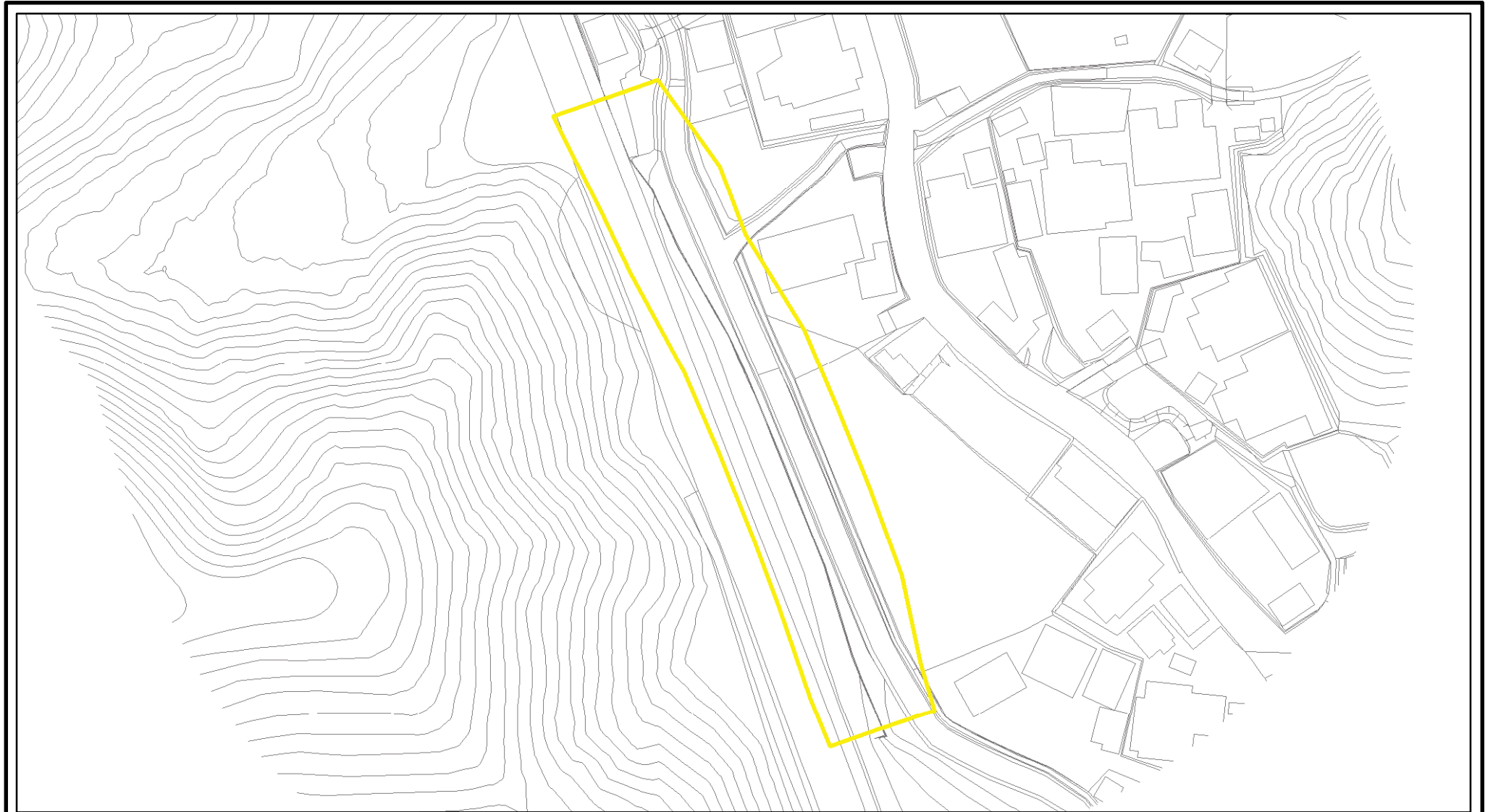
様式-1 (急)

土砂災害警戒区域・土砂災害特別警戒区域 位置図

自然現象の種類	急傾斜地の崩壊
区域番号	御所-朝町-025-急-Y
区域名称	御所市朝町(025)急傾斜地崩壊警戒区域
所在地	御所市朝町

出典: 国土地理院発行2.5万分1地形図及び20万分1地形図

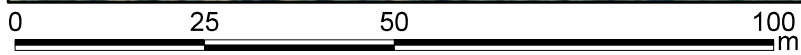
土砂災害警戒区域等の指定の公示に係る図書(参考)



0 25 50 100 m

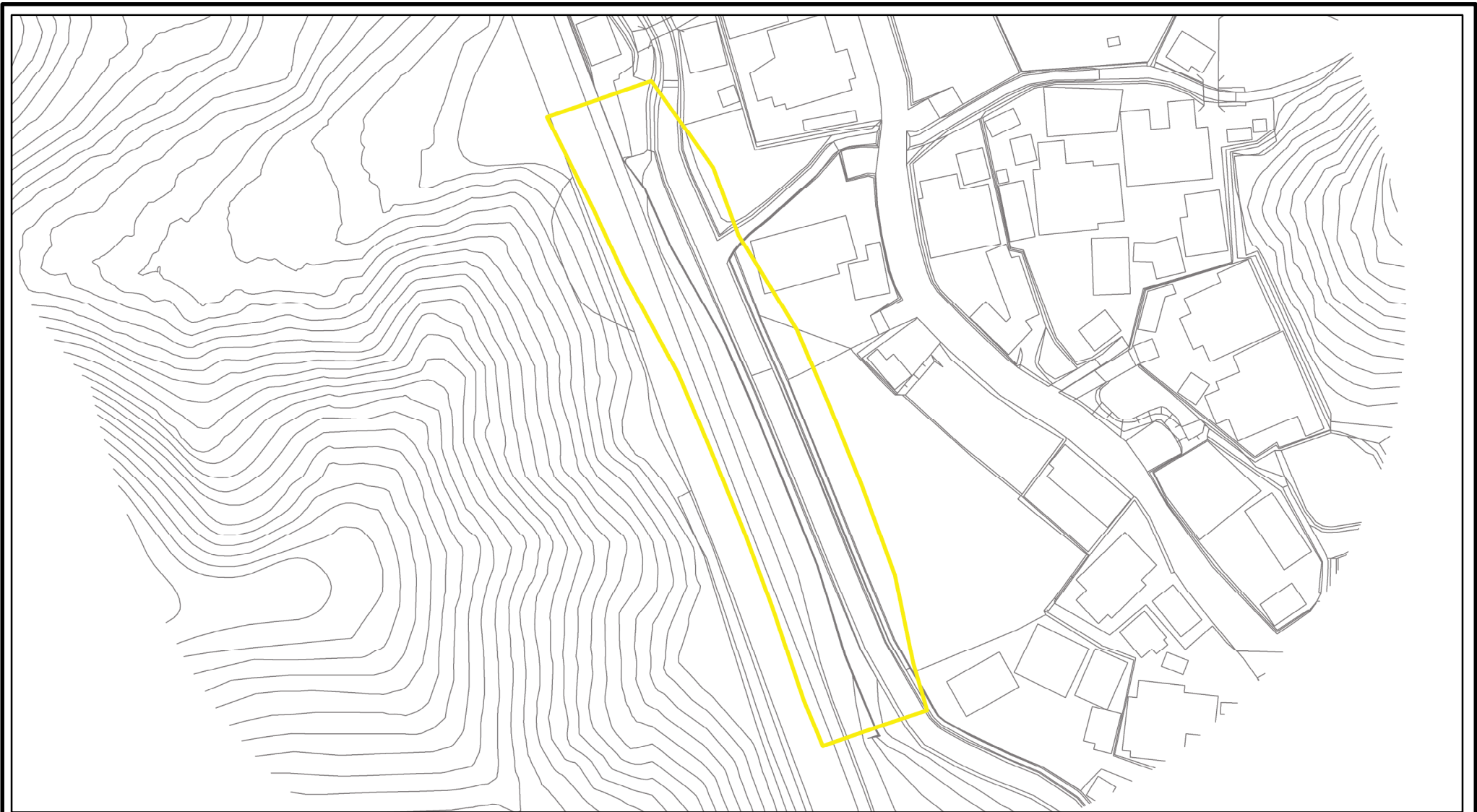
様式-2(急)(参考) 土砂災害警戒区域・土砂災害特別警戒区域 区域図	土砂災害防止法施行令第二条の基準に該当する区域		N 縮尺 1:1,000	自然現象の種類	急傾斜地の崩壊	区域番号	御所-朝町-025-急-Y
	土砂災害防止法施行令第三条の基準に該当する区域			告示番号	奈良県告示第114号	区域名称	御所市朝町(025)急傾斜地崩壊警戒区域
	それ以外の区域			告示年月日	令和8年6月26日	所在地	御所市朝町






土砂災害警戒区域等の指定の公示に係る図書(参考)



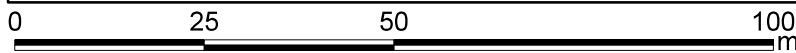
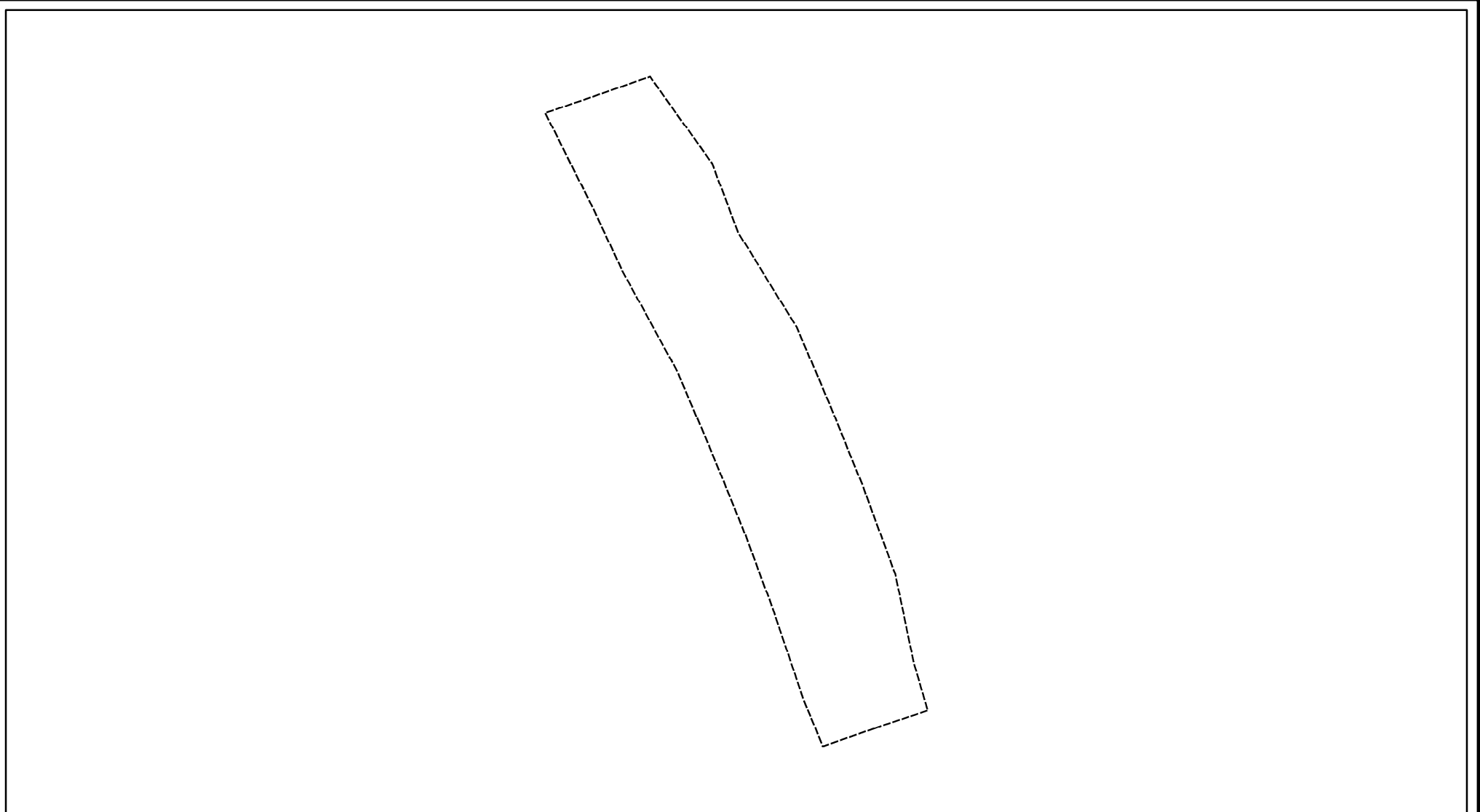
様式-2(急)(参考) 土砂災害警戒区域・土砂災害特別警戒区域 区域図	土砂災害防止法施行令第二条の基準に該当する区域		N 縮尺 1:1,000	自然現象の種類	急傾斜地の崩壊	区域番号	御所-朝町-025-急-Y
	土砂災害防止法施行令第三条の基準に該当する区域			告示番号	奈良県告示第114号	区域名称	御所市朝町(025)急傾斜地崩壊警戒区域
	それ以外の区域		告示年月日	令和8年6月26日	所在地	御所市朝町	

土砂災害警戒区域等の指定の公示に係る図書(その2)



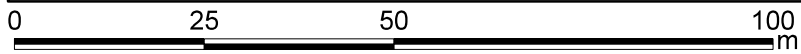
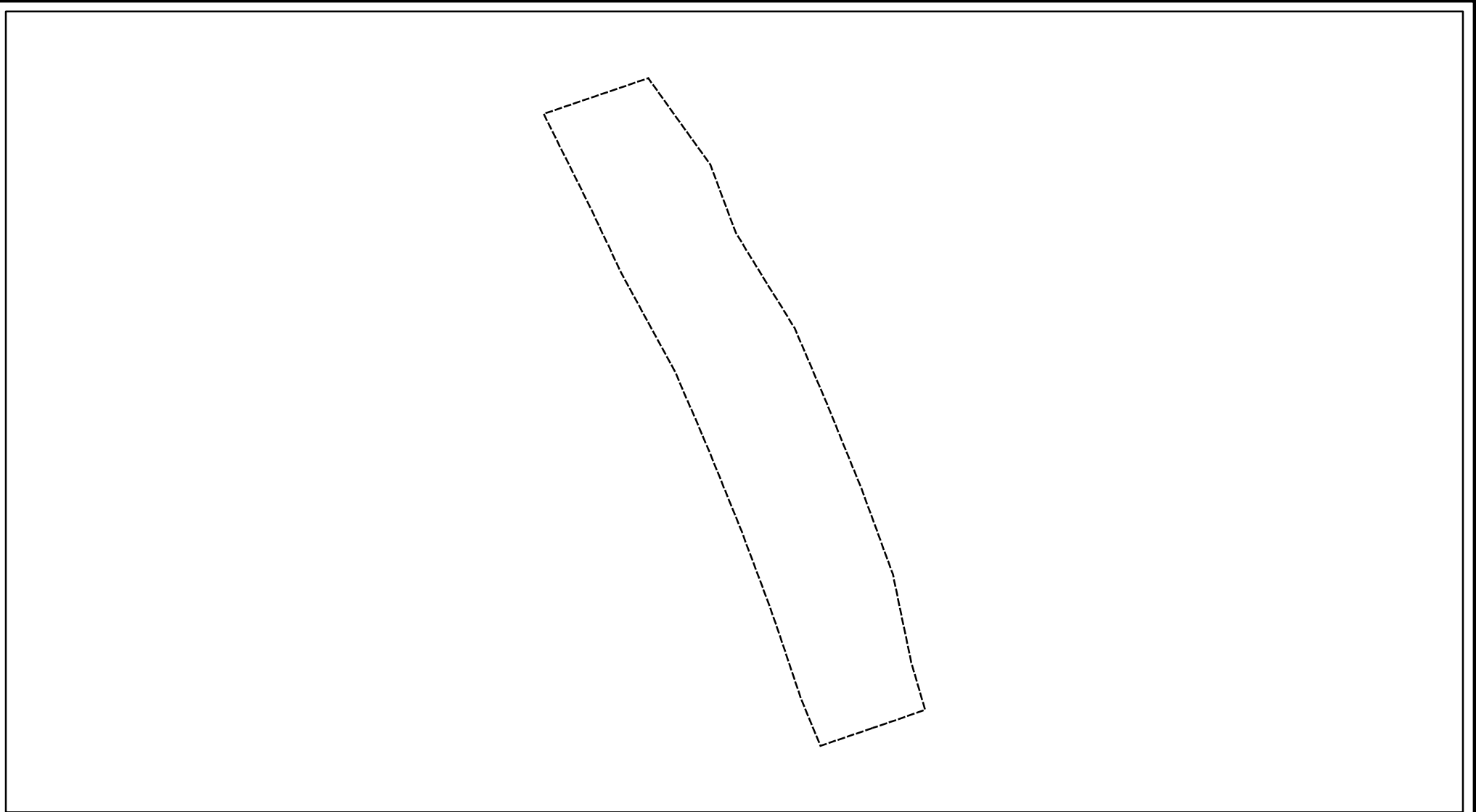
様式-2(急) 土砂災害警戒区域・土砂災害特別警戒区域 区域図	土砂災害防止法施行令第二条の基準に該当する区域		 縮尺 1:1,000	自然現象の種類	急傾斜地の崩壊	区域番号	御所-朝町-025-急-Y
	土砂災害防止法施行令第三条の基準に該当する区域			告示番号	奈良県告示第114号	区域名称	御所市朝町(025)急傾斜地崩壊警戒区域
	土砂等の(移動)高さが1m以下の場合、土砂等の移動による力が100kN/m ² を超える区域		告示年月日	令和8年6月26日	所在地	御所市朝町	
	土砂等の堆積の高さが3mを超える区域						
それ以外の区域							

土砂災害警戒区域等の指定の公示に係る図書(その2-2)



様式-2-2(急) 土砂災害特別警戒区域の区分図 (急傾斜地の崩壊に伴う土石等の移動により 建築物の地上部に作用すると想定される力)	土砂災害防止法施行令第二条の基準に該当する区域			N 縮尺 1:1,000	自然現象の種類	急傾斜地の崩壊	区域番号	御所-朝町-025-急-Y
	土砂災害防止法 施行令第三条の 基準に該当する 区域	土石等の(移動)高さが1m以下の場合、 土石等の移動による力が100kN/mを超える区域			告示番号	奈良県告示第114号	区域名称	御所市朝町(025) 急傾斜地崩壊警戒区域
		それ以外の区域			告示年月日	令和8年6月26日	所在地	御所市朝町

土砂災害警戒区域等の指定の公示に係る図書(その2-3)



様式-2-3(急) 土砂災害特別警戒区域の区分図 (急傾斜地の崩壊に伴う土石等の堆積により 建築物の地上部に作用すると想定される力)	土砂災害防止法施行令第二条の基準に該当する区域			N 縮尺 1:1,000	自然現象の種類	急傾斜地の崩壊	区域番号	御所-朝町-025-急-Y
	土砂災害防止法 施行令第三条の 基準に該当する 区域	土石等の堆積の高さが3mを超える区域			告示番号	奈良県告示第114号	区域名称	御所市朝町(025) 急傾斜地崩壊警戒区域
		それ以外の区域		告示年月日	令和8年6月26日	所在地	御所市朝町	

