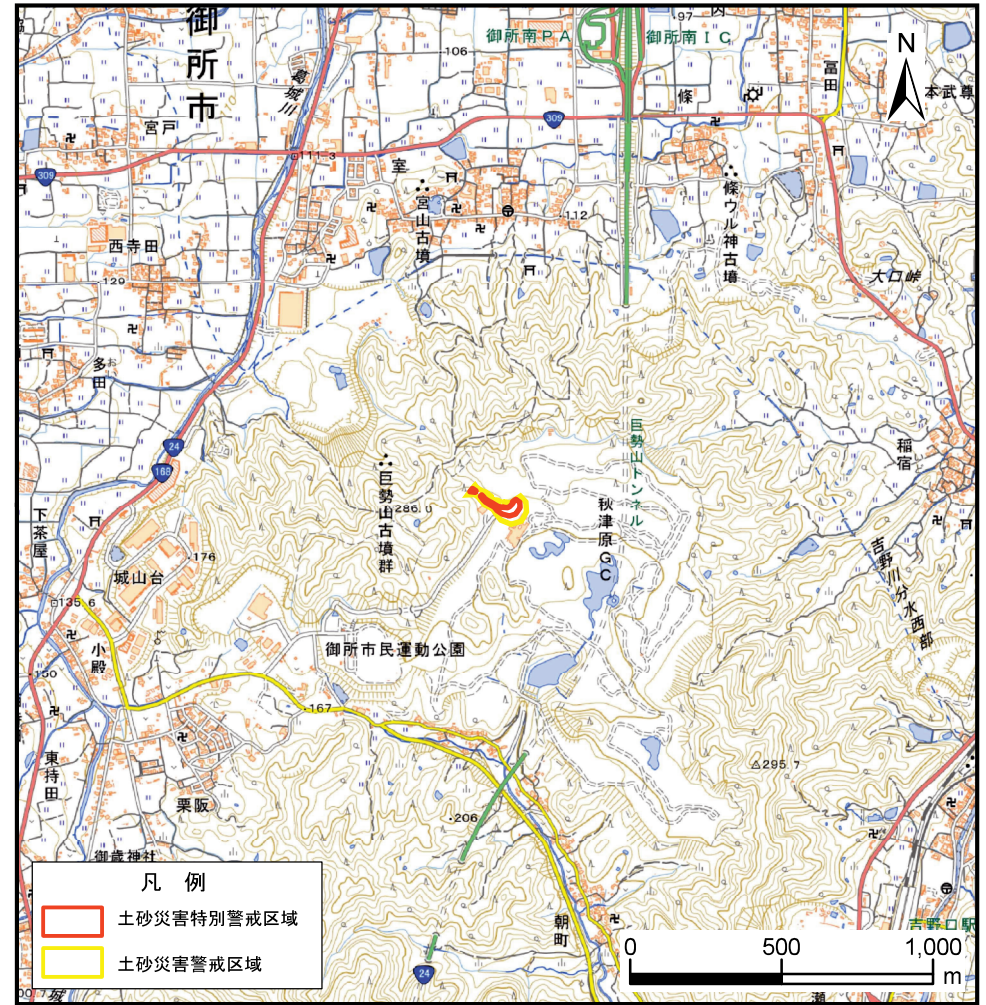


土砂災害警戒区域等の指定の公示に係る図書(その1)



(1/200, 000)

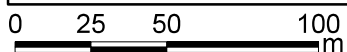
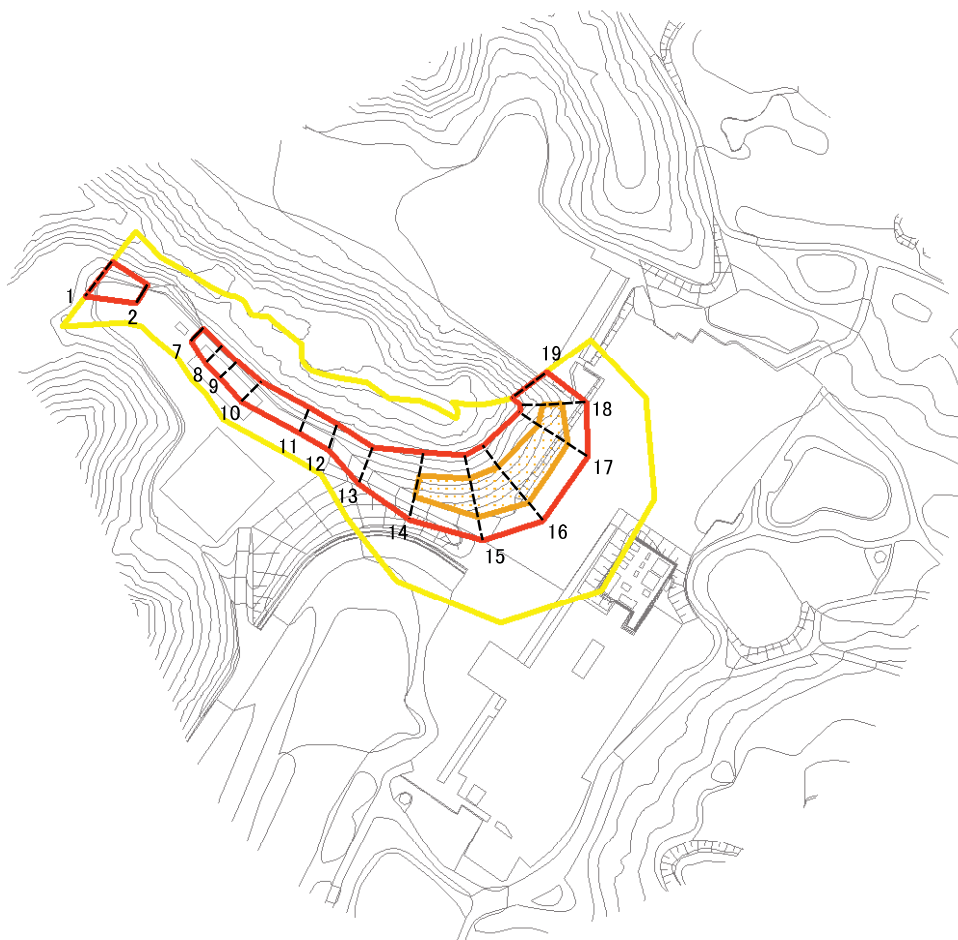


(1/25, 000)

様式-1 (急) 土砂災害警戒区域・土砂災害特別警戒区域 位置図	自然現象の種類	急傾斜地の崩壊
	区域番号	御所-朝町-016-急-Y・R
	区域名称	御所市朝町(016)急傾斜地崩壊警戒区域・特別警戒区域
	所在地	御所市朝町

出典: 国土地理院発行2.5万分1地形図及び20万分1地形図

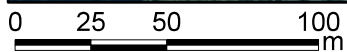
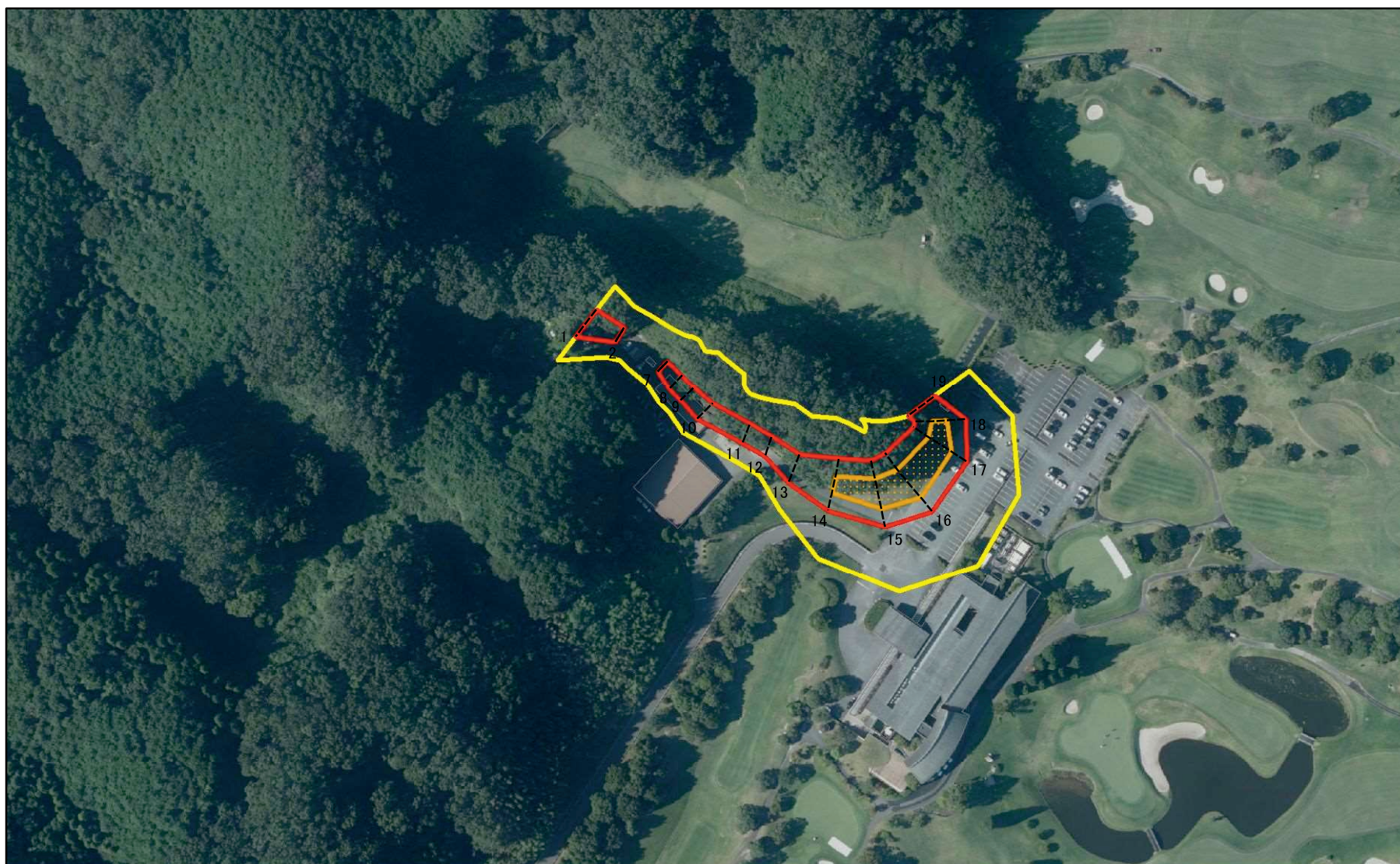
土砂災害警戒区域等の指定の公示に係る図書(参考)



図中の数字は横断測線番号を示す

様式-2(急)(参考) 土砂災害警戒区域・土砂災害特別警戒区域 区域図	土砂災害防止法施行令第二条の基準に該当する区域		N 縮尺 1:2,500	自然現象の種類	急傾斜地の崩壊	区域番号	御所-朝町-016-急-Y・R
	土砂災害防止法施行令第三条の基準に該当する区域			告示番号	奈良県告示第117号	区域名称	御所市朝町(016) 急傾斜地崩壊警戒区域・特別警戒区域
	それ以外の区域			告示年月日	令和8年6月26日	所在地	御所市朝町

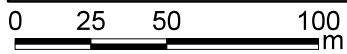
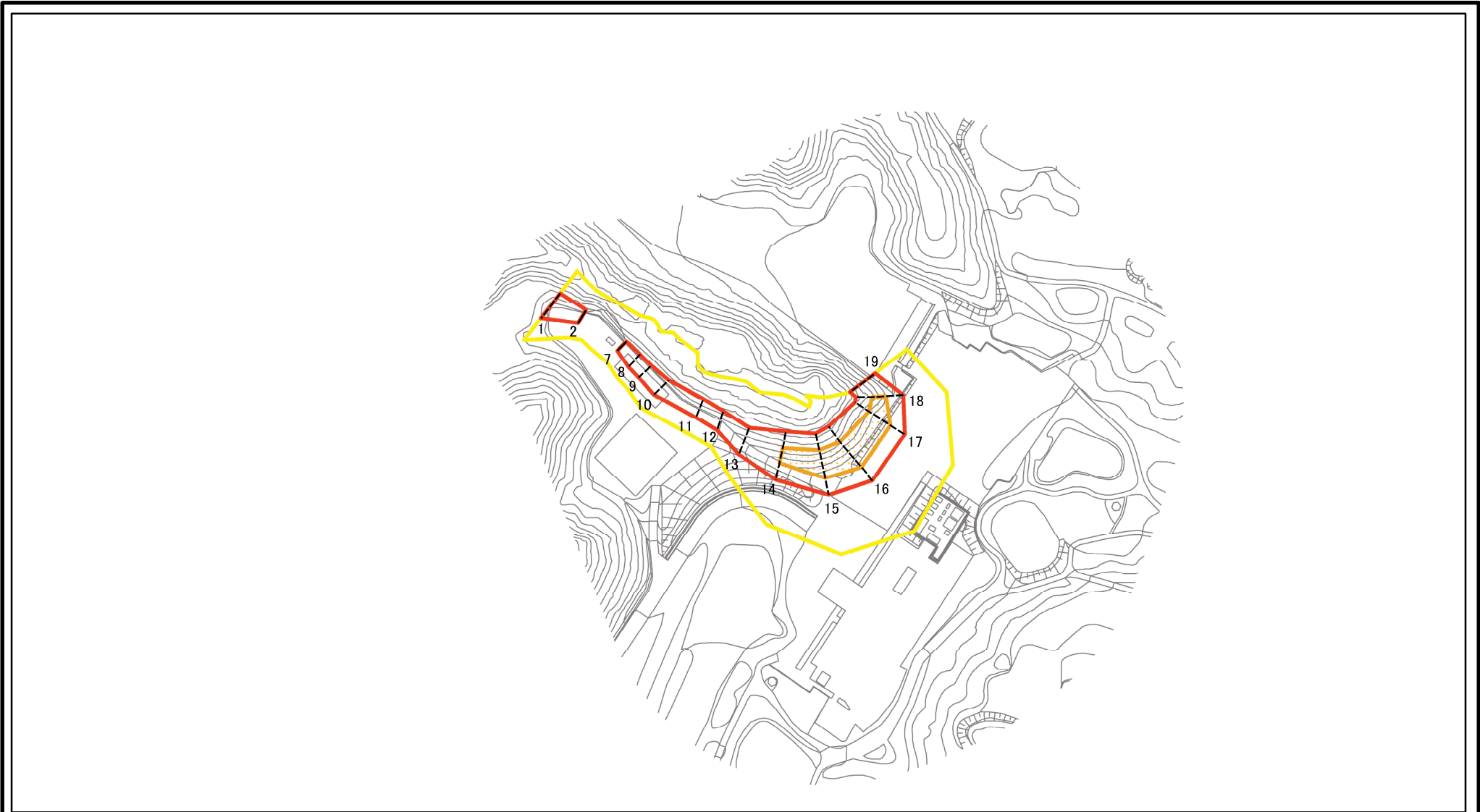
土砂災害警戒区域等の指定の公示に係る図書(参考)



図中の数字は横断測線番号を示す

様式-2(急)(参考) 土砂災害警戒区域・土砂災害特別警戒区域 区域図	土砂災害防止法施行令第二条の基準に該当する区域		N 縮尺 1:2,500	自然現象の種類	急傾斜地の崩壊	区域番号	御所-朝町-016-急-Y・R	
	土砂災害防止法施行令第三条の基準に該当する区域			告示番号	奈良県告示第117号	区域名称	御所市朝町(016) 急傾斜地崩壊警戒区域・特別警戒区域	
	それ以外の区域			告示年月日	令和8年6月26日	所在地	御所市朝町	

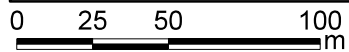
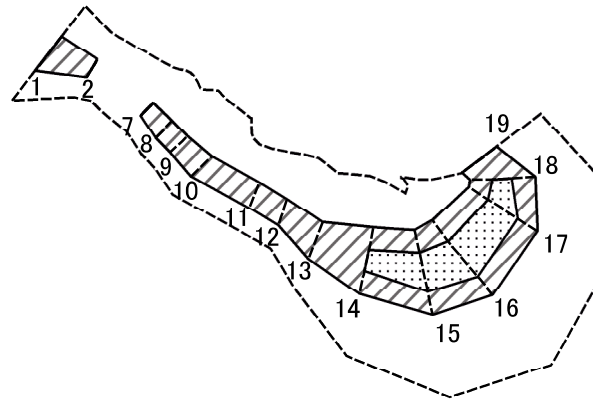
土砂災害警戒区域等の指定の公示に係る図書(その2)



図中の数字は横断測線番号を示す

様式-2(急) 土砂災害警戒区域・土砂災害特別警戒区域 区域図	土砂災害防止法施行令第二条の基準に該当する区域		 縮尺 1:2,500	自然現象の種類	急傾斜地の崩壊	区域番号	御所-朝町-016-急-Y・R
	土砂災害防止法施行令第三条の基準に該当する区域			告示番号	奈良県告示第117号	区域名称	御所市朝町(016) 急傾斜地崩壊警戒区域・特別警戒区域
	それ以外の区域			告示年月日	令和8年6月26日	所在地	御所市朝町

土砂災害警戒区域等の指定の公示に係る図書(その2-2)

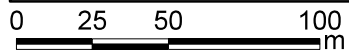
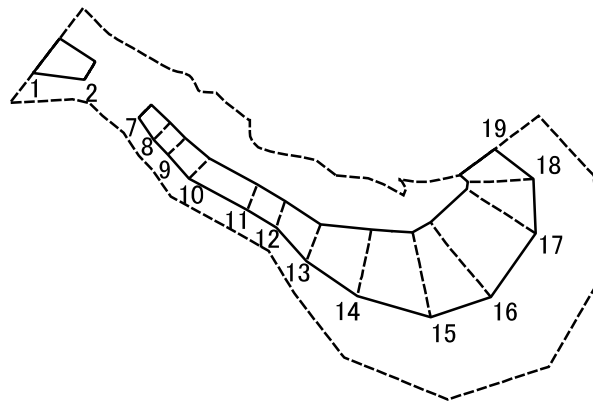


図中の数字は横断測線番号を示す

様式-2-2(急)
土砂災害特別警戒区域の区分図
(急傾斜地の崩壊に伴う土石等の移動により
建築物の地上部に作用すると想定される力)

土砂災害防止法施行令第二条の基準に該当する区域		N 縮尺 1:2,500	自然現象の種類	急傾斜地の崩壊	区域番号	御所-朝町-016-急-Y・R
土砂災害防止法施行令第三条の基準に該当する区域			告示番号	奈良県告示第117号	区域名称	御所市朝町(016) 急傾斜地崩壊警戒区域・特別警戒区域
それ以外の区域			告示年月日	令和8年6月26日	所在地	御所市朝町

土砂災害警戒区域等の指定の公示に係る図書(その2-3)



図中の数字は横断測線番号を示す

様式-2-3(急)
土砂災害特別警戒区域の区分図
(急傾斜地の崩壊に伴う土石等の堆積により
建築物の地上部に作用すると想定される力)

土砂災害防止法施行令第二条の基準に該当する区域		N 縮尺 1:2,500	自然現象の種類	急傾斜地の崩壊	区域番号	御所-朝町-016-急-Y-R	
土砂災害防止法施行令第三条の基準に該当する区域			告示番号	奈良県告示第117号	区域名称	御所市朝町(016) 急傾斜地崩壊警戒区域・特別警戒区域	
それ以外の区域			告示年月日	令和8年6月26日	所在地	御所市朝町	

土砂災害警戒区域等の指定の公示に係る図書(その3)

横断測線の区間	土石等の移動により建築物の地上部に作用すると想定される力				土石等の堆積により建築物の地上部に作用すると想定される力				横断測線の区間	土石等の移動により建築物の地上部に作用すると想定される力				土石等の堆積により建築物の地上部に作用すると想定される力			
	土石等の(移動)高さが1m以下の場合、土石等の移動による力が100kN/m ² を超える区域		それ以外の区域		土石等の堆積の高さが3mを超える区域		それ以外の区域			土石等の(移動)高さが1m以下の場合、土石等の移動による力が100kN/m ² を超える区域		それ以外の区域		土石等の堆積の高さが3mを超える区域		それ以外の区域	
	力の大きさのうち最大のもの (kN/m ²)	土石等の高さ (m)	力の大きさのうち最大のもの (kN/m ²)	土石等の高さ (m)	力の大きさのうち最大のもの (kN/m ²)	土石等の高さ (m)	力の大きさのうち最大のもの (kN/m ²)	土石等の高さ (m)		力の大きさのうち最大のもの (kN/m ²)	土石等の高さ (m)	力の大きさのうち最大のもの (kN/m ²)	土石等の高さ (m)	力の大きさのうち最大のもの (kN/m ²)	土石等の高さ (m)	力の大きさのうち最大のもの (kN/m ²)	土石等の高さ (m)
1 ~ 2	-	-	96.74	1.00	-	-	10.90	2.16	~								
2 ~ 3	-	-	-	-	-	-	-	-	~								
3 ~ 4	-	-	-	-	-	-	-	-	~								
4 ~ 5	-	-	-	-	-	-	-	-	~								
5 ~ 6	-	-	-	-	-	-	-	-	~								
6 ~ 7	-	-	-	-	-	-	-	-	~								
7 ~ 8	-	-	70.26	1.00	-	-	9.83	1.94	~								
8 ~ 9	-	-	70.27	1.00	-	-	8.07	1.60	~								
9 ~ 10	-	-	75.39	1.00	-	-	8.07	1.60	~								
10 ~ 11	-	-	75.39	1.00	-	-	7.97	1.58	~								
11 ~ 12	-	-	73.13	1.00	-	-	7.87	1.56	~								
12 ~ 13	-	-	92.19	1.00	-	-	8.53	1.69	~								
13 ~ 14	-	-	100.00	1.00	-	-	10.90	2.16	~								
14 ~ 15	131.33	1.00	100.00	1.00	-	-	11.60	2.29	~								
15 ~ 16	131.33	1.00	100.00	1.00	-	-	11.60	2.29	~								
16 ~ 17	129.96	1.00	100.00	1.00	-	-	11.61	2.30	~								
17 ~ 18	128.82	1.00	100.00	1.00	-	-	11.61	2.30	~								
18 ~ 19	-	-	100.00	1.00	-	-	13.28	2.63	~								
~									~								
~									~								
~									~								
~									~								
~									~								
~									~								
~									~								
~									~								
~									~								
~									~								
~									~								
~									~								

様式-3(急) 建築物の構造の規制に必要な衝撃に関する事項	自然現象の種類	急傾斜地の崩壊	箇所番号	御所-朝町-016-急-Y・R
	告示番号	奈良県告示第117号	箇所名	御所市朝町(016)急傾斜地崩壊警戒区域・特別警戒区域
	告示年月日	令和8年6月26日	所在地	御所市朝町