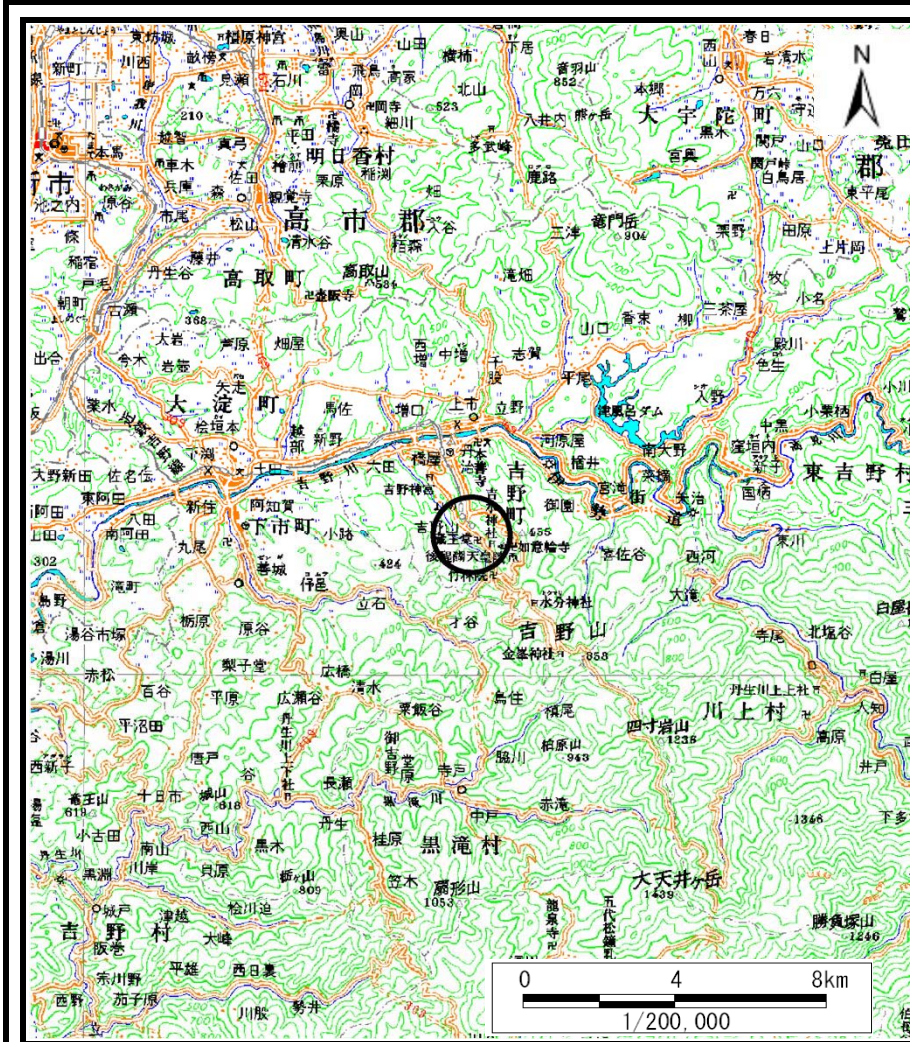
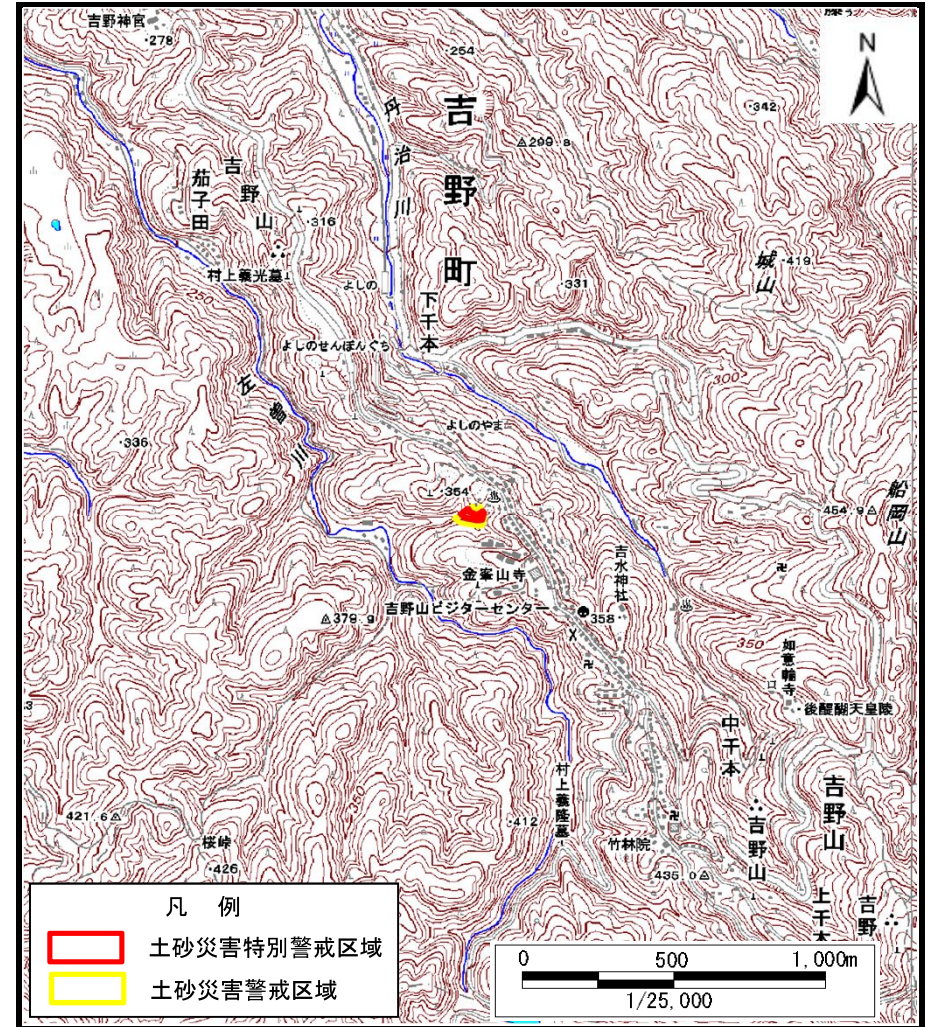


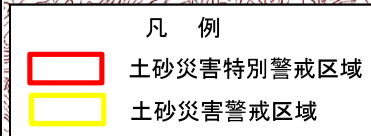
# 土砂災害警戒区域等の指定の公示に係る図書（その1）



(1/200,000)



(1/25,000)

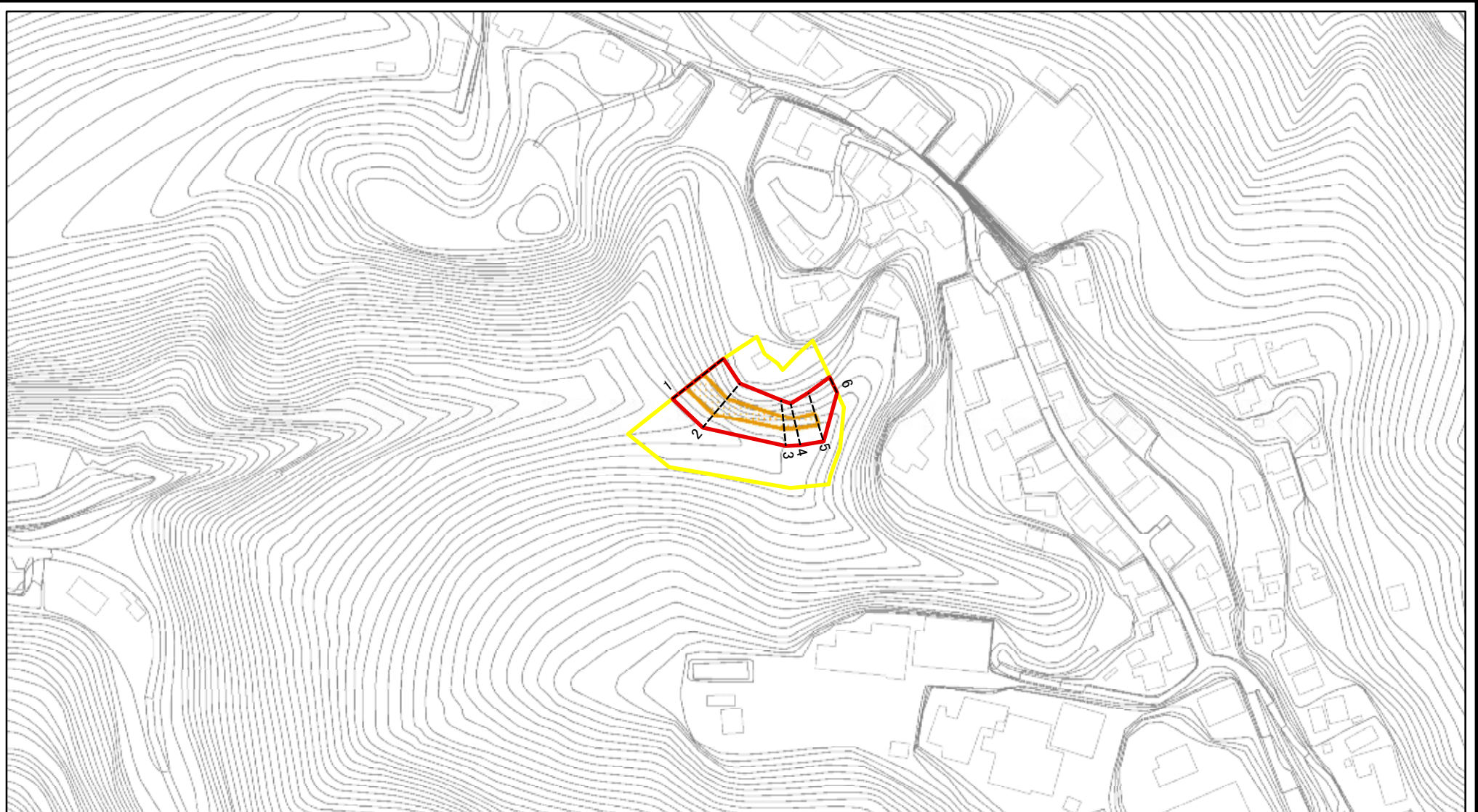


|                                     |         |                              |
|-------------------------------------|---------|------------------------------|
| 様式-1 (急)<br>土砂災害警戒区域・土砂災害特別警戒区域 位置図 | 自然現象の種類 | 急傾斜地の崩壊                      |
|                                     | 区域番号    | 吉野-吉野山-047-急-Y・R             |
|                                     | 区域名称    | 吉野町吉野山(047)急傾斜地崩壊警戒区域・特別警戒区域 |
|                                     | 所在地     | 吉野郡吉野町吉野山                    |

この地図は、国土地理院長の承認を得て、同院発行の電子地形図25000及び電子地形図20万を複製したものである。（承認番号 令元情複、第91号）



# 土砂災害警戒区域等の指定の公示に係る図書(参考)



0 25 50 100  
m

図中の数字は横断測線番号を示す

|  |                         |  |                    |         |         |      |                              |
|--|-------------------------|--|--------------------|---------|---------|------|------------------------------|
| <b>様式-2(急)(参考)</b><br><b>土砂災害警戒区域・土砂災害特別警戒区域</b><br><b>区域図</b> | 土砂災害防止法施行令第二条の基準に該当する区域 |  | N<br>縮尺<br>1:2,500 | 自然現象の種類 | 急傾斜地の崩壊 | 区域番号 | 吉野-吉野山-047-急-Y・R             |
|  | 土砂災害防止法施行令第三条の基準に該当する区域 |  |                    | 告示番号    |         | 区域名称 | 吉野町吉野山(047)急傾斜地崩壊警戒区域・特別警戒区域 |
|  | それ以外の区域                 |  |                    | 告示年月日   |         | 所在地  | 吉野郡吉野町吉野山                    |



# 土砂災害警戒区域等の指定の公示に係る図書(参考)



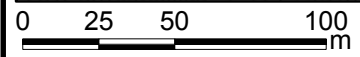
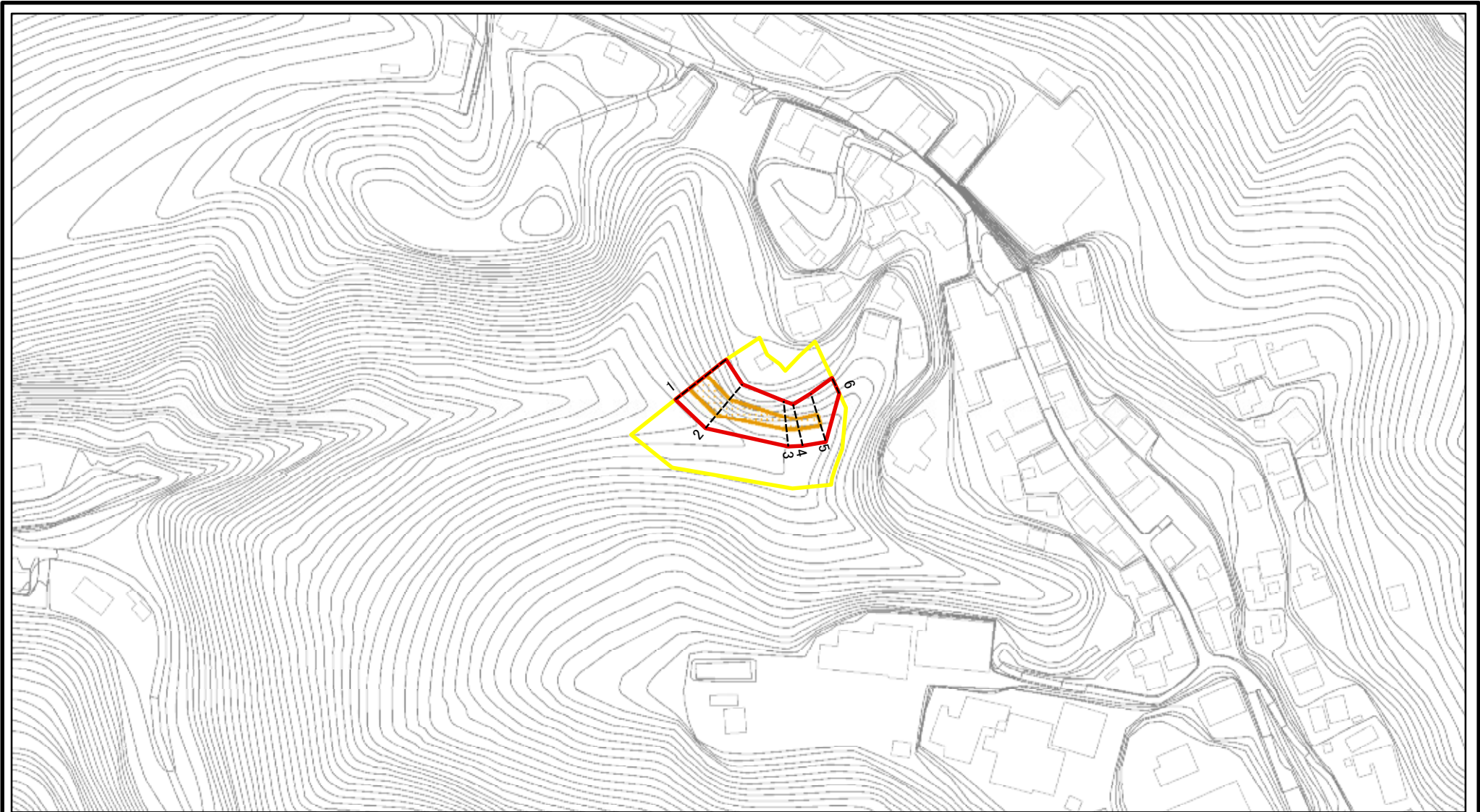
0 25 50 100  
m

図中の数字は横断測線番号を示す

|  |   |  |                        |         |         |           |                              |
|--|---|--|------------------------|---------|---------|-----------|------------------------------|
| <b>様式-2(急)(参考)</b><br><b>土砂災害警戒区域・土砂災害特別警戒区域</b><br><b>区域図</b> | 土砂災害防止法施行令第二条の基準に該当する区域                     |  | N<br><br>縮尺<br>1:2,500 | 自然現象の種類 | 急傾斜地の崩壊 | 区域番号      | 吉野-吉野山-047-急-Y・R             |
|  | 土砂災害防止法施行令第三条の基準に該当する区域                     |  |                        | 告示番号    |         | 区域名称      | 吉野町吉野山(047)急傾斜地崩壊警戒区域・特別警戒区域 |
|  | 土砂等の(移動)高さが1m以下の場合、土砂等の移動による力が100kN/mを超える区域 |  | 告示年月日                  |         | 所在地     | 吉野郡吉野町吉野山 |                              |
|  | 土砂等の堆積の高さが3mを超える区域                          |  |                        |         |         |           |                              |
| それ以外の区域  |   |  |                        |         |         |           |                              |



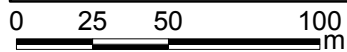
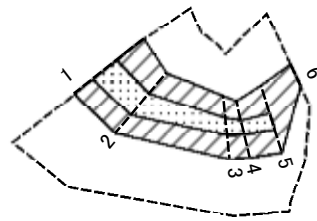
# 土砂災害警戒区域等の指定の公示に係る図書(その2)



図中の数字は横断測線番号を示す

|  |                         |  |                    |         |         |      |                              |
|--|-------------------------|--|--------------------|---------|---------|------|------------------------------|
| <b>様式-2(急)</b><br>土砂災害警戒区域・土砂災害特別警戒区域<br>区域図 | 土砂災害防止法施行令第二条の基準に該当する区域 |  | N<br>縮尺<br>1:2,500 | 自然現象の種類 | 急傾斜地の崩壊 | 区域番号 | 吉野-吉野山-047-急-Y・R             |
|  | 土砂災害防止法施行令第三条の基準に該当する区域 |  |                    | 告示番号    |         | 区域名称 | 吉野町吉野山(047)急傾斜地崩壊警戒区域・特別警戒区域 |
|  | それ以外の区域                 |  |                    | 告示年月日   |         | 所在地  | 吉野郡吉野町吉野山                    |

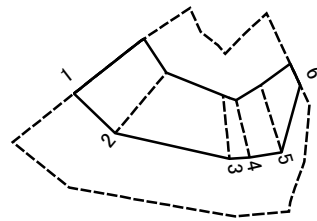
# 土砂災害警戒区域等の指定の公示に係る図書(その2-2)



図中の数字は横断測線番号を示す

|   |                         |  |                        |         |         |      |                              |
|---|-------------------------|--|------------------------|---------|---------|------|------------------------------|
| <b>様式-2-2(急)</b><br><b>土砂災害特別警戒区域の区分図</b><br>(急傾斜地の崩壊に伴う土石等の移動により<br>建築物の地上部に作用すると想定される力) | 土砂災害防止法施行令第二条の基準に該当する区域 |  | N<br><br>縮尺<br>1:2,500 | 自然現象の種類 | 急傾斜地の崩壊 | 区域番号 | 吉野-吉野山-047-急-Y・R             |
|   | 土砂災害防止法施行令第三条の基準に該当する区域 |  |                        | 告示番号    |         | 区域名称 | 吉野町吉野山(047)急傾斜地崩壊警戒区域・特別警戒区域 |
|   | それ以外の区域                 |  |                        | 告示年月日   |         | 所在地  | 吉野郡吉野町吉野山                    |

# 土砂災害警戒区域等の指定の公示に係る図書(その2-3)



0 25 50 100  
m

図中の数字は横断測線番号を示す

様式-2-3(急)  
土砂災害特別警戒区域の区分図  
(急傾斜地の崩壊に伴う土石等の堆積により  
建築物の地上部に作用すると想定される力)

土砂災害防止法施行令第二条の基準に該当する区域



自然現象  
の種類

急傾斜地の崩壊

区域番号

吉野-吉野山-047-急-Y-R

土砂災害防止法  
施行令第三条の  
基準に該当する  
区域

土石等の堆積の高さが3mを超える区域



縮尺

告示番号

区域名称

吉野町吉野山(047)急傾斜地崩壊  
警戒区域・特別警戒区域

それ以外の区域



1:2,500

告示年月日

所在地

吉野郡吉野町吉野山

