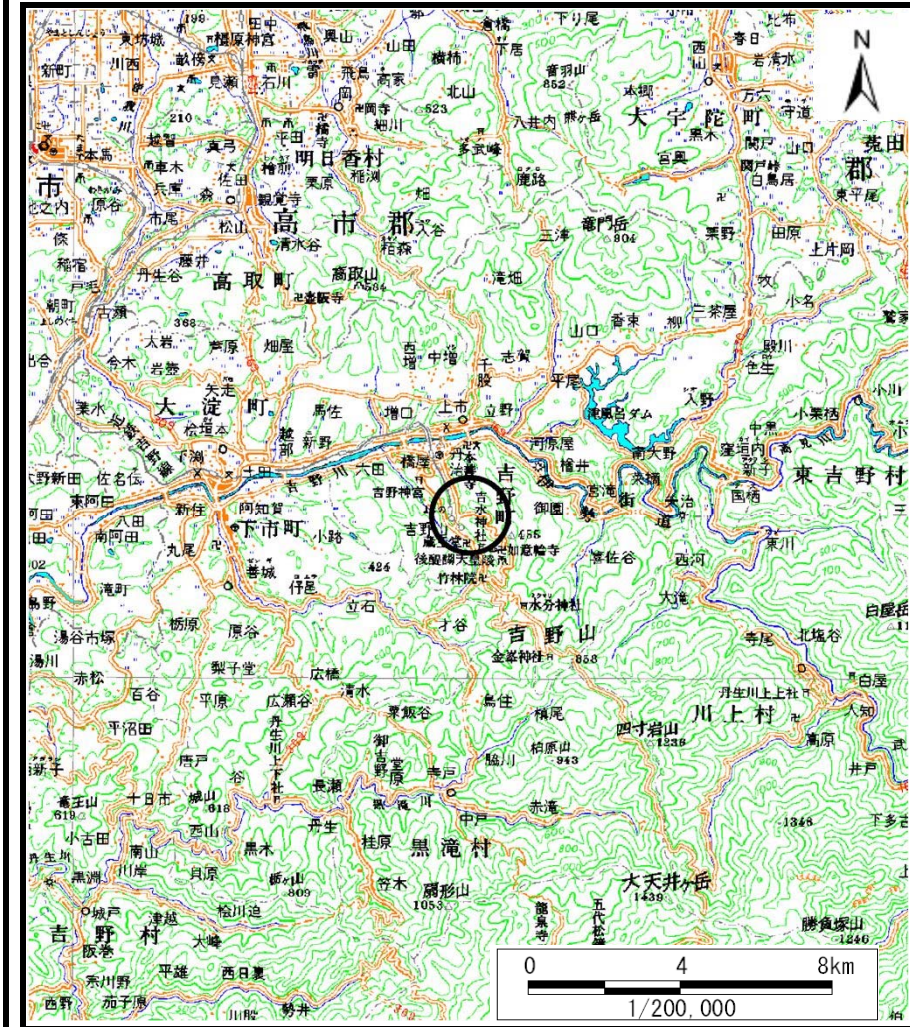
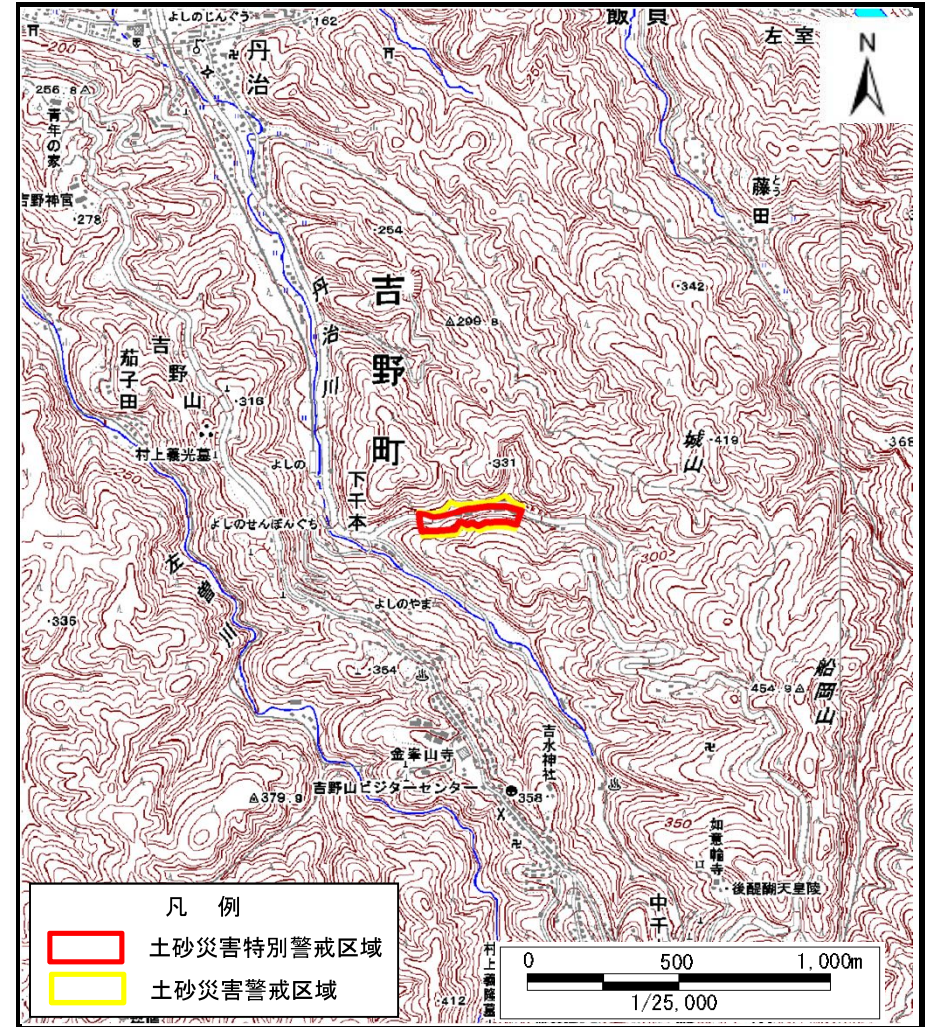


土砂災害警戒区域等の指定の公示に係る図書（その1）



(1/200,000)

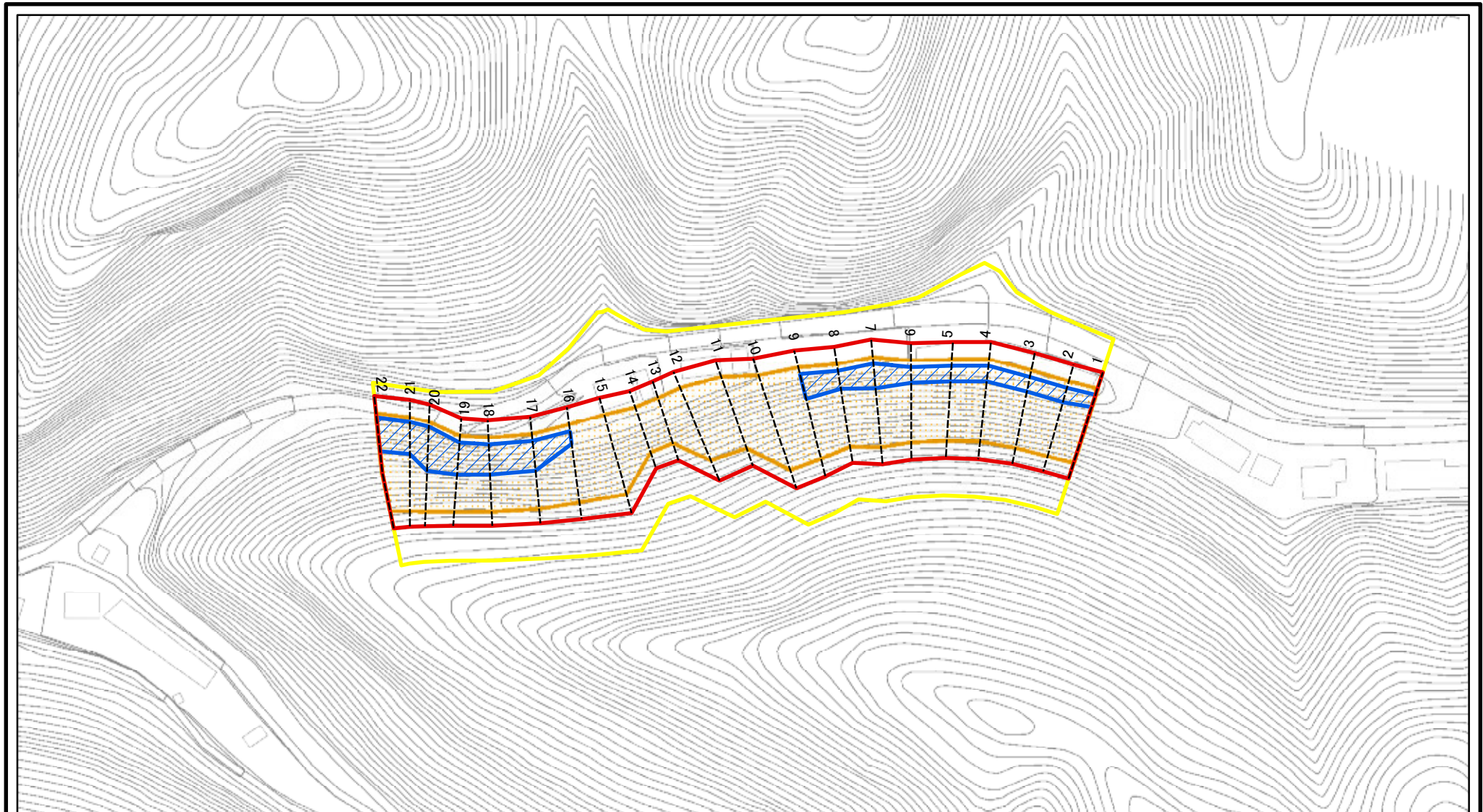


(1/25,000)

様式-1 (急) 土砂災害警戒区域・土砂災害特別警戒区域 位置図	自然現象の種類	急傾斜地の崩壊
	区域番号	吉野-吉野山-043-急-Y・R
	区域名称	吉野町吉野山(043)急傾斜地崩壊警戒区域・特別警戒区域
	所在地	吉野郡吉野町吉野山

この地図は、国土地理院長の承認を得て、同院発行の電子地形図25000及び電子地形図20万を複製したものである。（承認番号 令元情複、第91号）

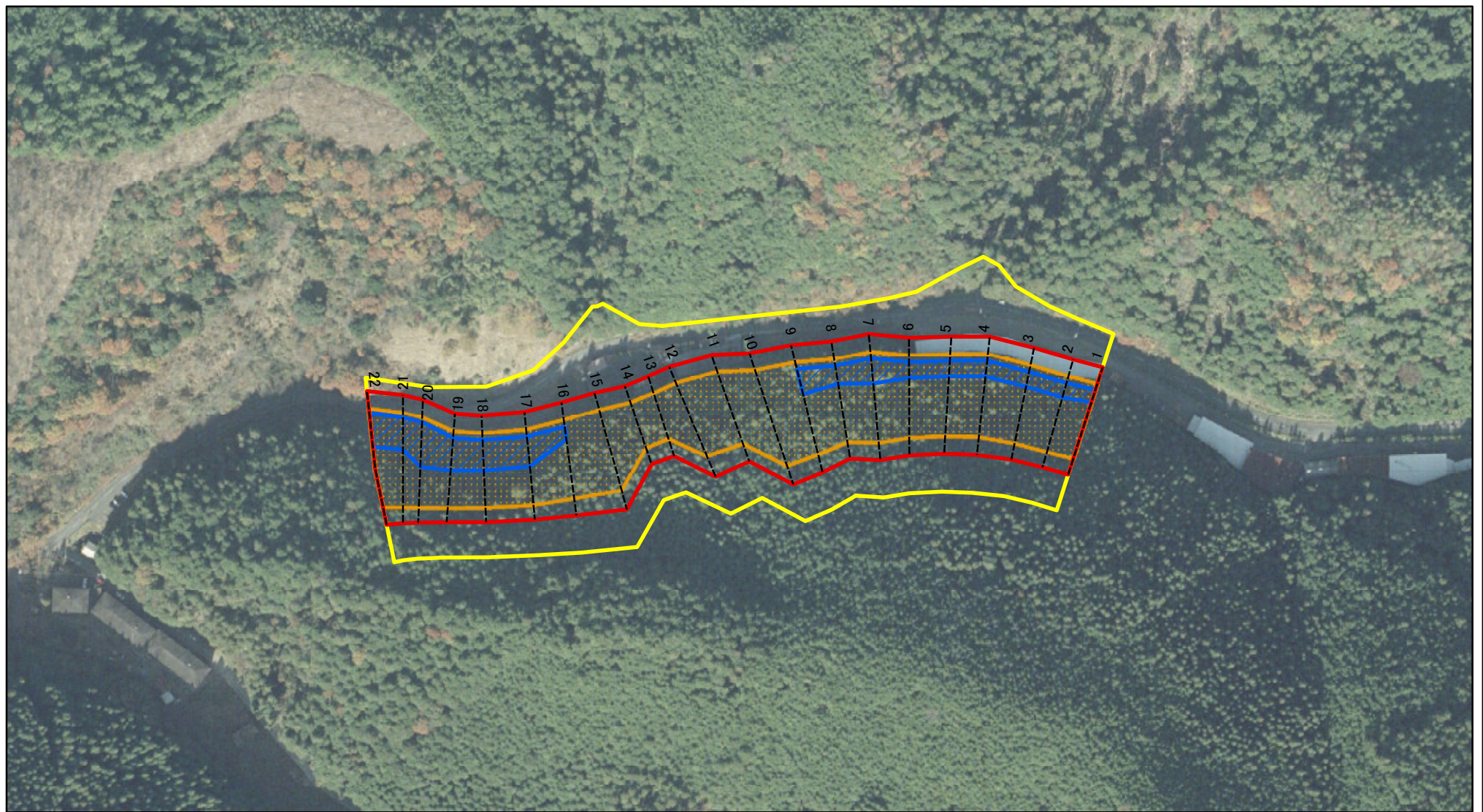
土砂災害警戒区域等の指定の公示に係る図書(参考)



図中の数字は横断測線番号を示す

様式-2(急)(参考) 土砂災害警戒区域・土砂災害特別警戒区域 区域図	土砂災害防止法施行令第二条の基準に該当する区域		N 縮尺 1:2,500	自然現象の種類	急傾斜地の崩壊	区域番号	吉野-吉野山-043-急-Y・R
	土砂災害防止法施行令第三条の基準に該当する区域			告示番号		区域名称	吉野町吉野山(043)急傾斜地崩壊警戒区域・特別警戒区域
	土石等の(移動)高さが1m以下の場合、土石等の移動による力が100kN/mを超える区域		告示年月日		所在地	吉野郡吉野町吉野山	
	土石等の堆積の高さが3mを超える区域						
それ以外の区域							

土砂災害警戒区域等の指定の公示に係る図書(参考)



図中の数字は横断測線番号を示す

様式-2(急)(参考)

土砂災害警戒区域・土砂災害特別警戒区域
区域図

土砂災害防止法施行令第二条の基準に該当する区域



自然現象の種類

急傾斜地の崩壊

区域番号

吉野-吉野山-043-急-Y・R

土砂災害防止法施行令第三条の基準に該当する区域



告示番号

区域名称

吉野町吉野山(043)急傾斜地崩壊警戒区域・特別警戒区域

土石等の(移動)高さが1m以下の場合、土石等の移動による力が100kN/mを超える区域



縮尺

告示年月日

所在地

吉野郡吉野町吉野山

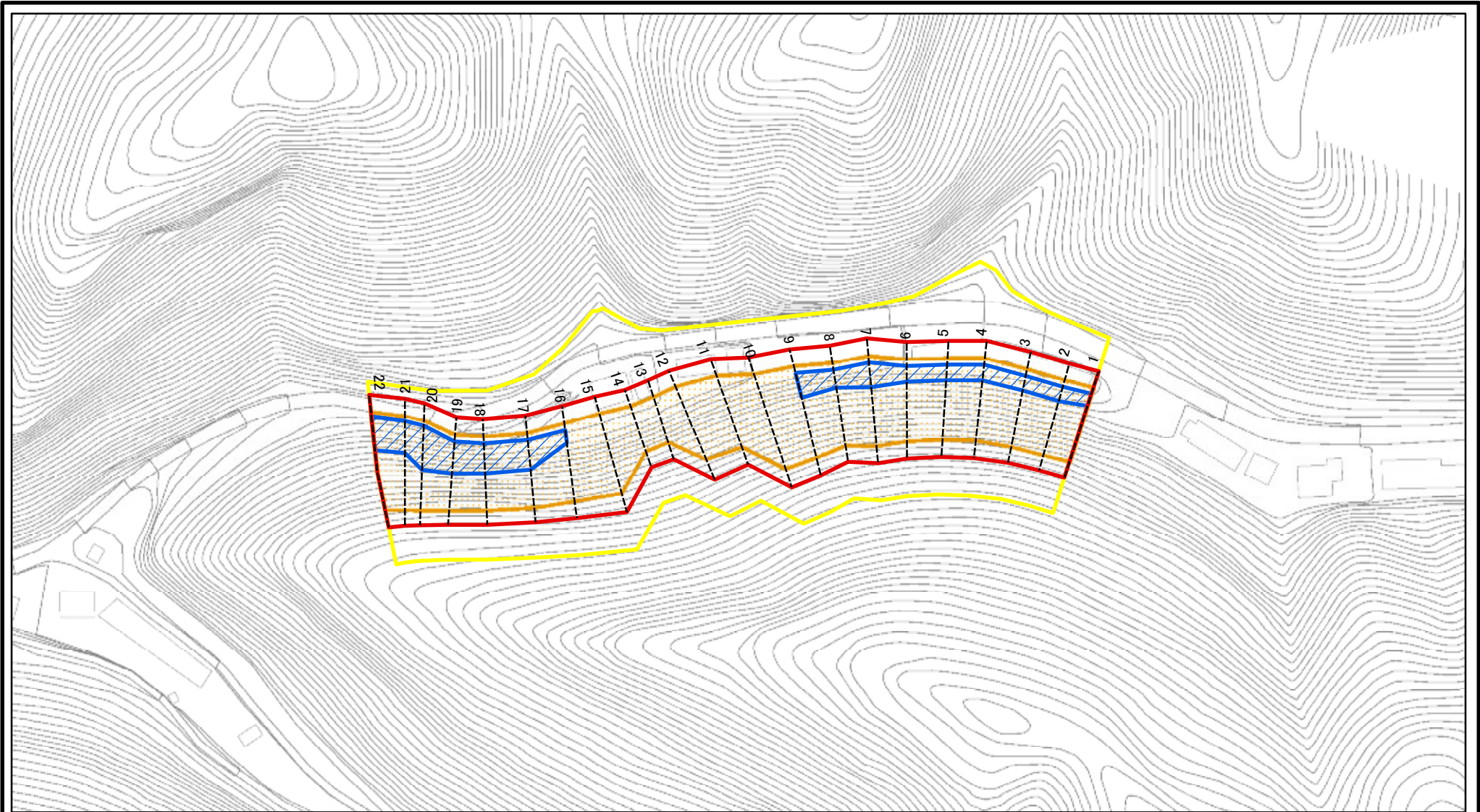
土石等の堆積の高さが3mを超える区域



1:2,500

それ以外の区域

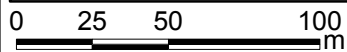
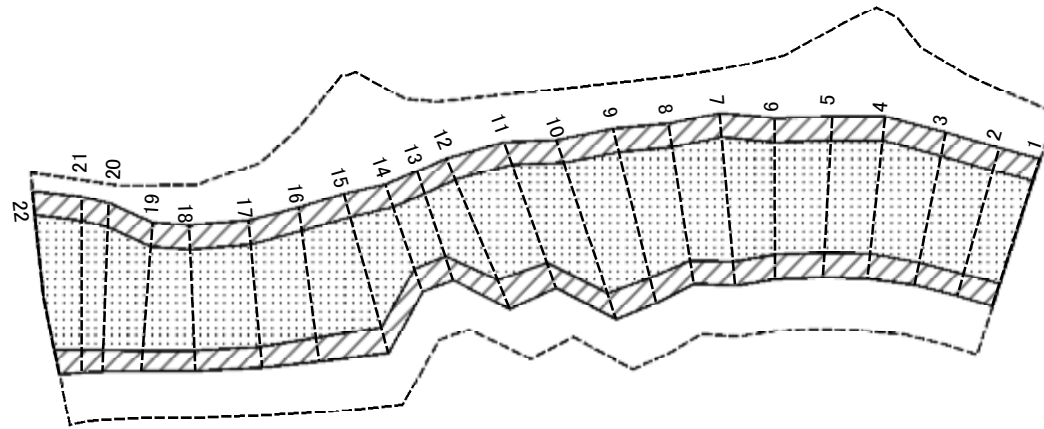
土砂災害警戒区域等の指定の公示に係る図書(その2)



図中の数字は横断測線番号を示す

様式-2(急) 土砂災害警戒区域・土砂災害特別警戒区域 区域図	土砂災害防止法施行令第二条の基準に該当する区域		自然現象 の種類 急傾斜地の崩壊	区域番号	吉野-吉野山-043-急-Y・R
	土砂災害防止法 施行令第三条の 基準に該当する 区域			告示番号	吉野町吉野山(043)急傾斜地崩壊 警戒区域・特別警戒区域
	土砂等の(移動)高さが1m以下の場合、 土砂等の移動による力が100kN/m ² を超える区域		告示年月日	所在地	吉野郡吉野町吉野山
	土砂等の堆積の高さが3mを超える区域 それ以外の区域		縮尺 1:2,500		

土砂災害警戒区域等の指定の公示に係る図書(その2-2)



図中の数字は横断測線番号を示す

様式-2-2(急)
土砂災害特別警戒区域の区分図
(急傾斜地の崩壊に伴う土石等の移動により
建築物の地上部に作用すると想定される力)

土砂災害防止法施行令第二条の基準に該当する区域	
土砂災害防止法 施行令第三条の 基準に該当する 区域	
それ以外の区域	

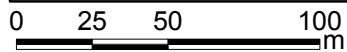
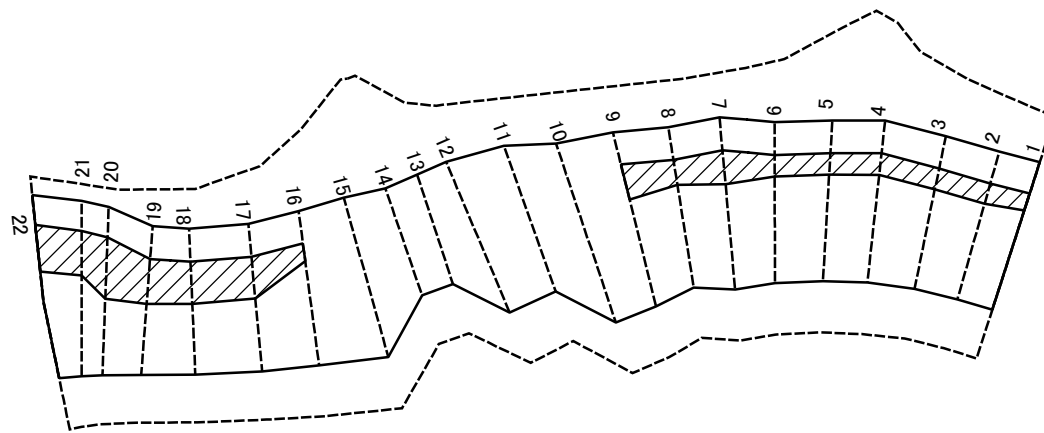
縮尺
1:2,500

自然現象
の種類
告示番号
告示年月日

急傾斜地の崩壊

区域番号	吉野-吉野山-043-急-Y・R
区域名称	吉野町吉野山(043)急傾斜地崩壊 警戒区域・特別警戒区域
所在地	吉野郡吉野町吉野山

土砂災害警戒区域等の指定の公示に係る図書(その2-3)



図中の数字は横断測線番号を示す

様式-2-3(急)
土砂災害特別警戒区域の区分図
(急傾斜地の崩壊に伴う土石等の堆積により
建築物の地上部に作用すると想定される力)

土砂災害防止法施行令第二条の基準に該当する区域



自然現象
の種類

急傾斜地の崩壊

区域番号

吉野-吉野山-043-急-Y・R

土砂災害防止法
施行令第三条の
基準に該当する
区域

土石等の堆積の高さが3mを超える区域



縮尺

告示番号

区域名称

吉野町吉野山(043)急傾斜地崩壊
警戒区域・特別警戒区域

1:2,500

告示年月日

所在地

吉野郡吉野町吉野山

土砂災害警戒区域等の指定の公示に係る図書(その3)

横断測線の区間	土石等の移動により建築物の地上部に作用すると想定される力				土石等の堆積により建築物の地上部に作用すると想定される力				横断測線の区間	土石等の移動により建築物の地上部に作用すると想定される力				土石等の堆積により建築物の地上部に作用すると想定される力			
	土石等の(移動)高さが1m以下の場合、土石等の移動による力が100kN/m ² を超える区域		それ以外の区域		土石等の堆積の高さが3mを超える区域		それ以外の区域			土石等の(移動)高さが1m以下の場合、土石等の移動による力が100kN/m ² を超える区域		それ以外の区域		土石等の堆積の高さが3mを超える区域		それ以外の区域	
	力の大きさのうち最大のもの(kN/m ²)	土石等の高さ(m)	力の大きさのうち最大のもの(kN/m ²)	土石等の高さ(m)	力の大きさのうち最大のもの(kN/m ²)	土石等の高さ(m)	力の大きさのうち最大のもの(kN/m ²)	土石等の高さ(m)		力の大きさのうち最大のもの(kN/m ²)	土石等の高さ(m)	力の大きさのうち最大のもの(kN/m ²)	土石等の高さ(m)	力の大きさのうち最大のもの(kN/m ²)	土石等の高さ(m)	力の大きさのうち最大のもの(kN/m ²)	土石等の高さ(m)
1 ~ 2	154.86	1.00	100.00	1.00	15.86	3.14	15.16	3.00	~								
2 ~ 3	154.86	1.00	100.00	1.00	15.86	3.14	15.16	3.00	~								
3 ~ 4	153.77	1.00	100.00	1.00	15.73	3.11	15.16	3.00	~								
4 ~ 5	151.06	1.00	100.00	1.00	15.45	3.06	15.16	3.00	~								
5 ~ 6	151.06	1.00	100.00	1.00	15.45	3.06	15.16	3.00	~								
6 ~ 7	152.99	1.00	100.00	1.00	15.49	3.07	15.16	3.00	~								
7 ~ 8	153.22	1.00	100.00	1.00	15.61	3.09	15.16	3.00	~								
8 ~ 9	153.22	1.00	100.00	1.00	15.61	3.09	15.16	3.00	~								
9 ~ 10	149.55	1.00	100.00	1.00	-	-	15.16	3.00	~								
10 ~ 11	147.26	1.00	100.00	1.00	-	-	15.13	2.99	~								
11 ~ 12	145.90	1.00	100.00	1.00	-	-	15.13	2.99	~								
12 ~ 13	140.01	1.00	100.00	1.00	-	-	14.63	2.89	~								
13 ~ 14	141.41	1.00	100.00	1.00	-	-	13.29	2.63	~								
14 ~ 15	145.30	1.00	100.00	1.00	-	-	15.01	2.97	~								
15 ~ 16	151.39	1.00	100.00	1.00	-	-	15.16	3.00	~								
16 ~ 17	158.63	1.00	100.00	1.00	16.46	3.26	15.16	3.00	~								
17 ~ 18	159.52	1.00	100.00	1.00	16.70	3.30	15.16	3.00	~								
18 ~ 19	159.90	1.00	100.00	1.00	16.70	3.30	15.16	3.00	~								
19 ~ 20	159.90	1.00	100.00	1.00	18.66	3.69	15.16	3.00	~								
20 ~ 21	159.41	1.00	100.00	1.00	18.66	3.69	15.16	3.00	~								
21 ~ 22	156.69	1.00	100.00	1.00	18.23	3.61	15.16	3.00	~								
~									~								
~									~								
~									~								
~									~								
~									~								
~									~								

様式-3(急) 建築物の構造の規制に必要な衝撃に関する事項	自然現象の種類	急傾斜地の崩壊	区域番号	吉野-吉野山-043-急-Y-R
	告示番号		区域名称	吉野町吉野山(043)急傾斜地崩壊警戒区域・特別警戒区域
	告示年月日		所在地	吉野郡吉野町吉野山