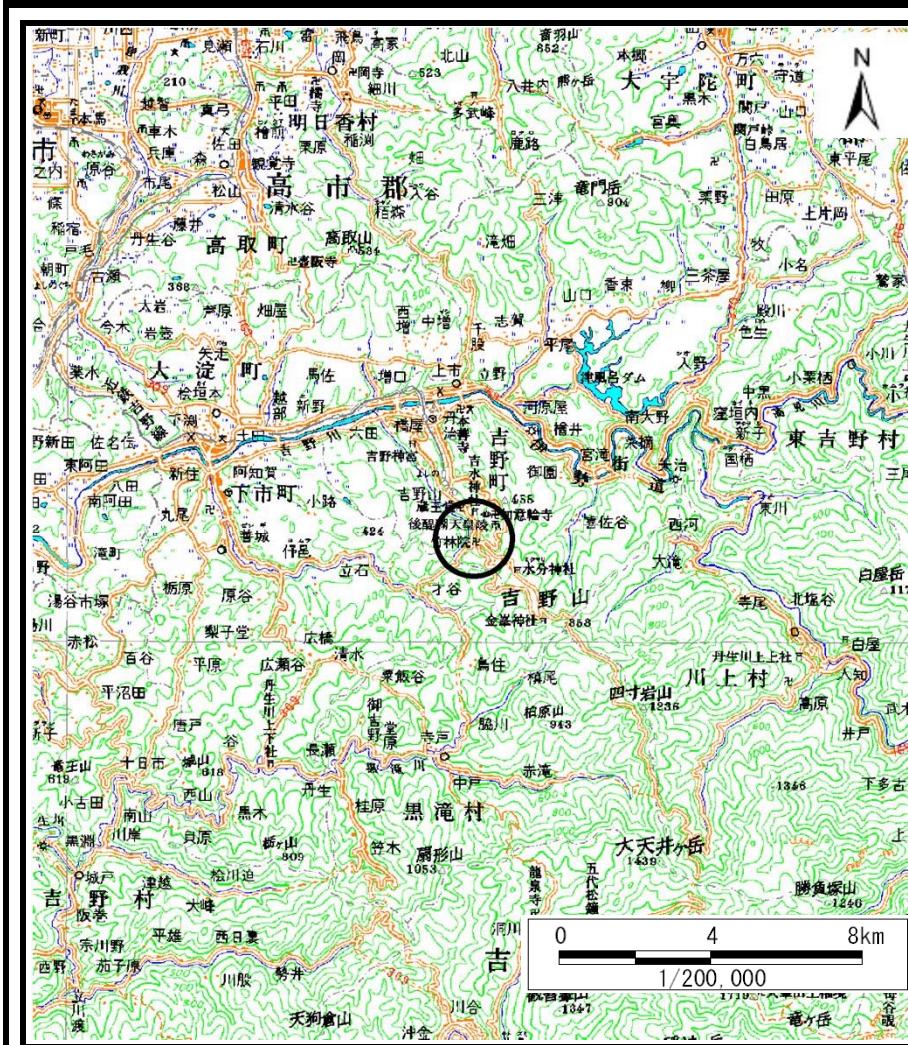
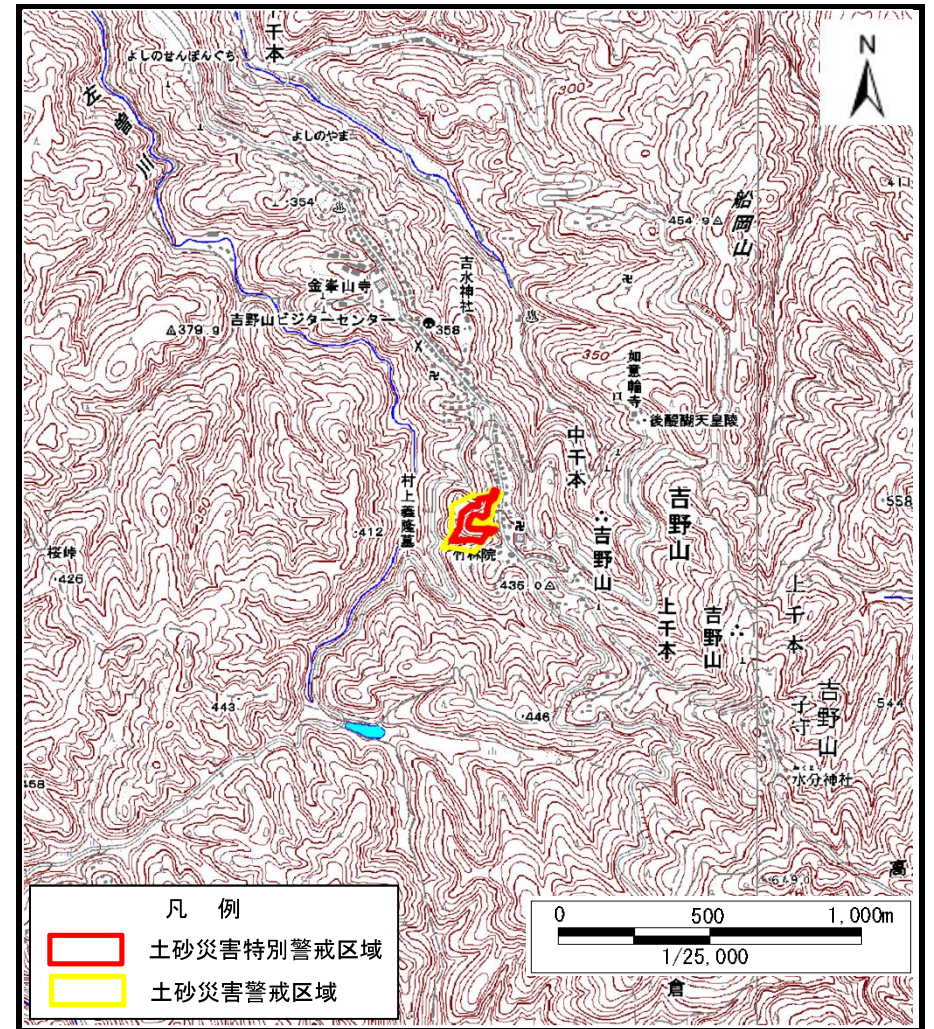


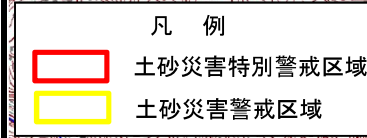
土砂災害警戒区域等の指定の公示に係る図書（その1）



(1/200,000)



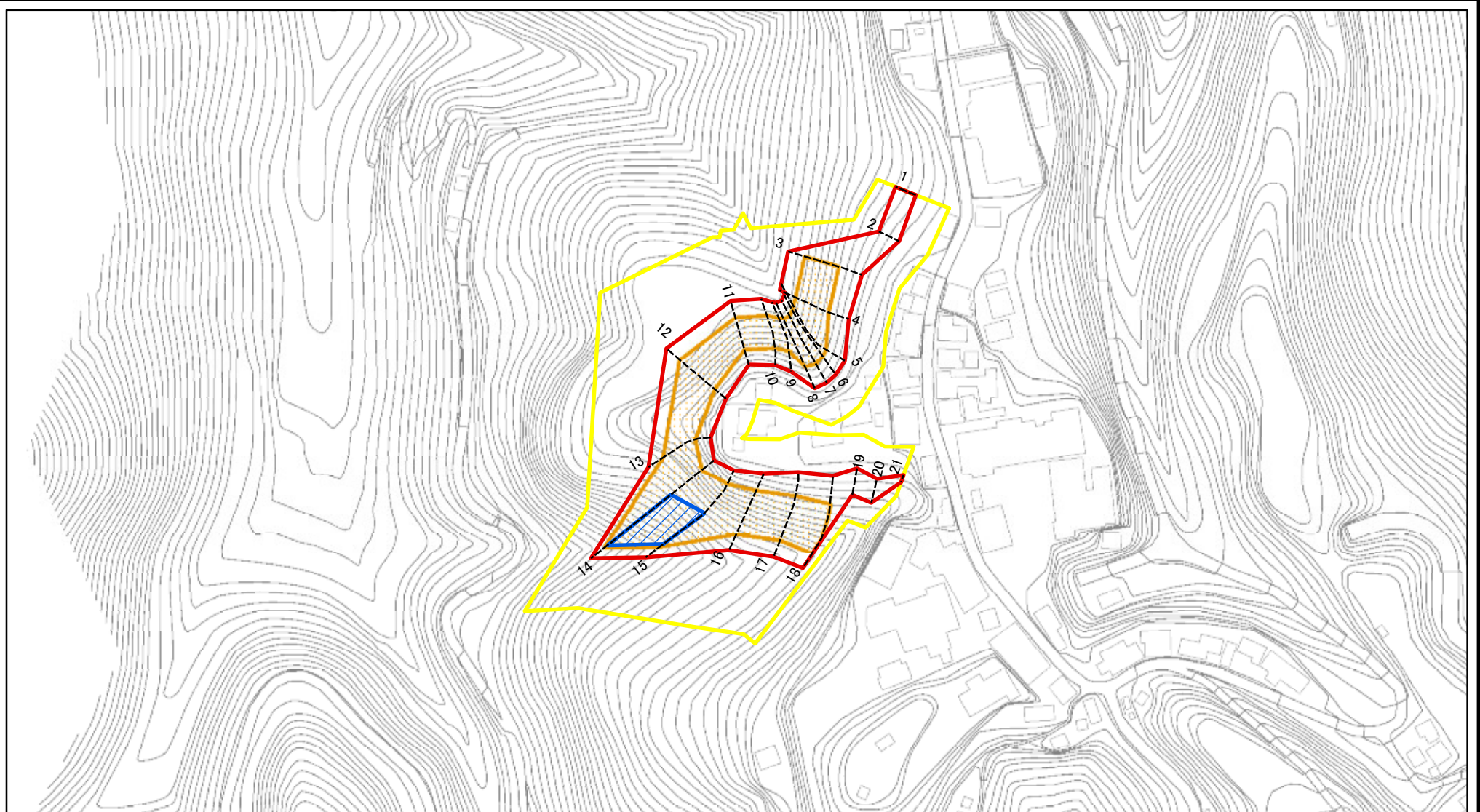
(1/25,000)



様式-1 (急) 土砂災害警戒区域・土砂災害特別警戒区域 位置図	自然現象の種類	急傾斜地の崩壊
	区域番号	吉野-吉野山-028-急-Y・R
	区域名称	吉野町吉野山(028)急傾斜地崩壊警戒区域・特別警戒区域
	所在地	吉野郡吉野町吉野山

この地図は、国土地理院長の承認を得て、同院発行の電子地形図25000及び電子地形図20万を複製したものである。（承認番号 令元情複、第91号）

土砂災害警戒区域等の指定の公示に係る図書(参考)



図中の数字は横断測線番号を示す

様式-2(急)(参考)

土砂災害警戒区域・土砂災害特別警戒区域
区域図

土砂災害防止法施行令第二条の基準に該当する区域



自然現象の種類

急傾斜地の崩壊

区域番号

吉野-吉野山-028-急-Y・R

土砂災害防止法施行令第三条の基準に該当する区域



縮尺

告示番号

区域名称

吉野町吉野山(028)急傾斜地崩壊警戒区域・特別警戒区域

土砂等の移動の高さが1m以下の場合、土砂等の移動による力が100kN/mを超える区域



1:2,500

告示年月日

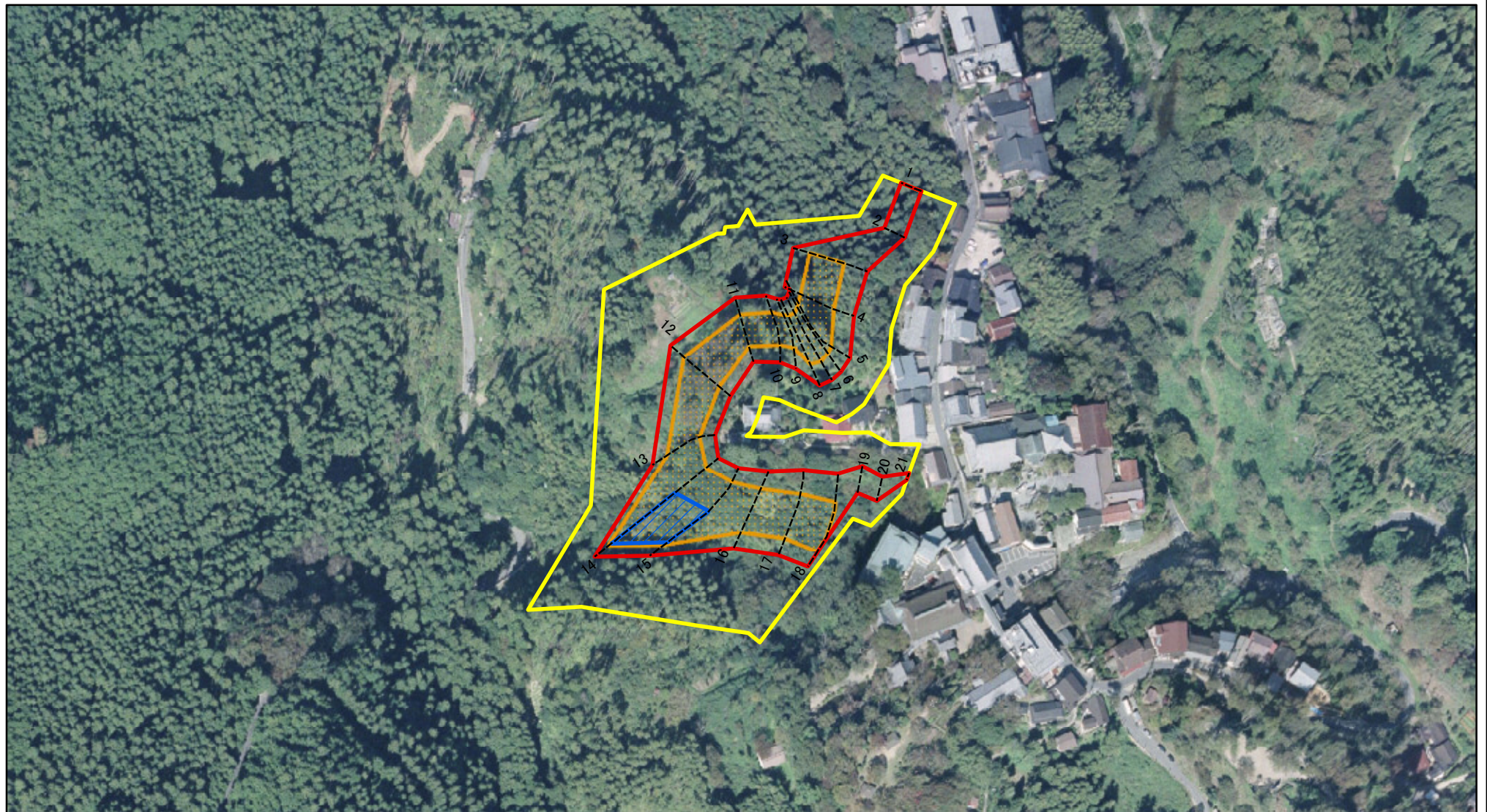
所在地

吉野郡吉野町吉野山

土砂等の堆積の高さが3mを超える区域

それ以外の区域

土砂災害警戒区域等の指定の公示に係る図書(参考)



図中の数字は横断測線番号を示す

様式-2(急)(参考)

土砂災害警戒区域・土砂災害特別警戒区域
区域図

土砂災害防止法施行令第二条の基準に該当する区域



自然現象の種類

急傾斜地の崩壊

区域番号

吉野-吉野山-028-急-Y・R

土砂災害防止法施行令第三条の基準に該当する区域



縮尺

告示番号

区域名称

吉野町吉野山(028)急傾斜地崩壊警戒区域・特別警戒区域

土石等の堆積の高さが3mを超える区域



1:2,500

告示年月日

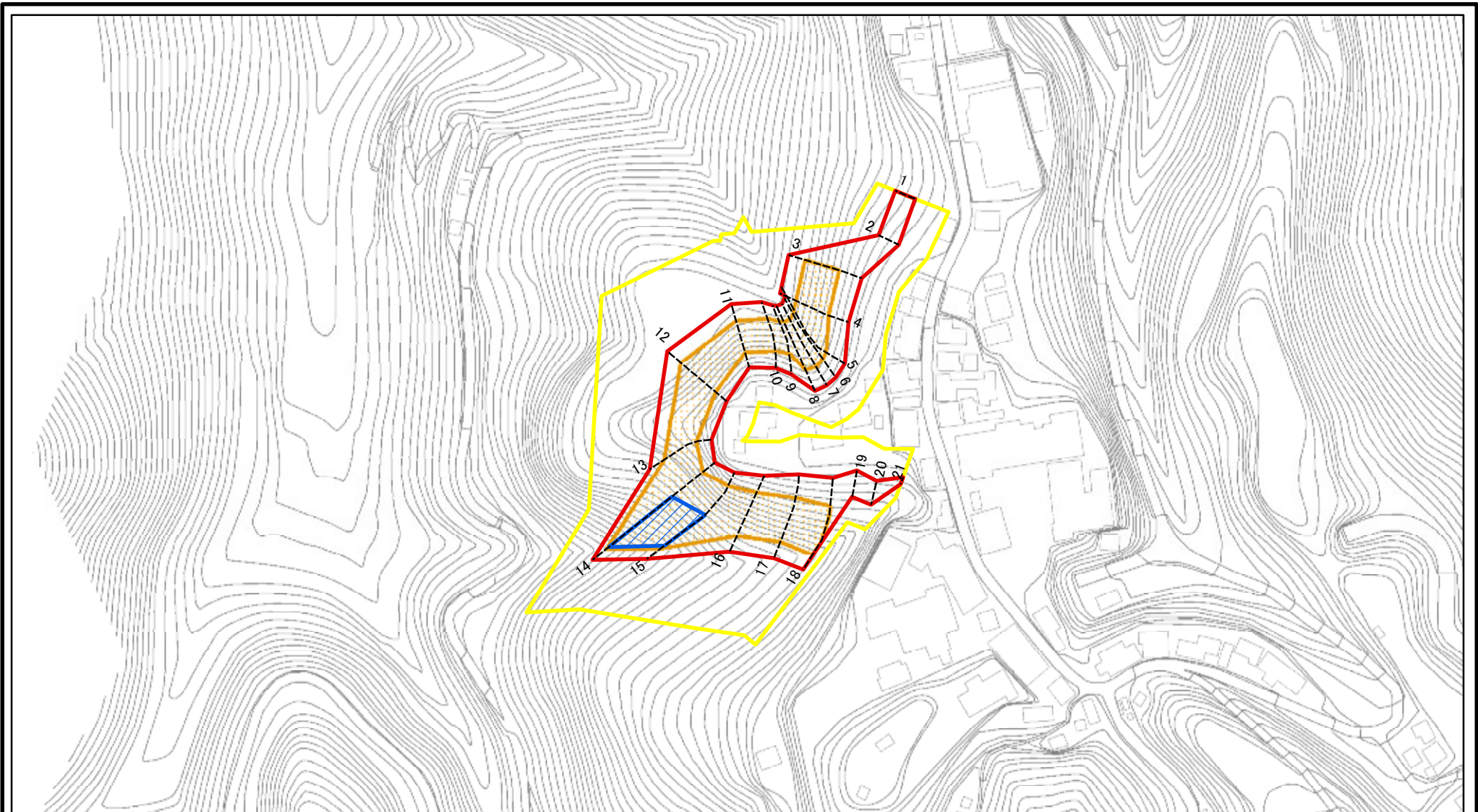
所在地

吉野郡吉野町吉野山

それ以外の区域



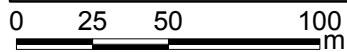
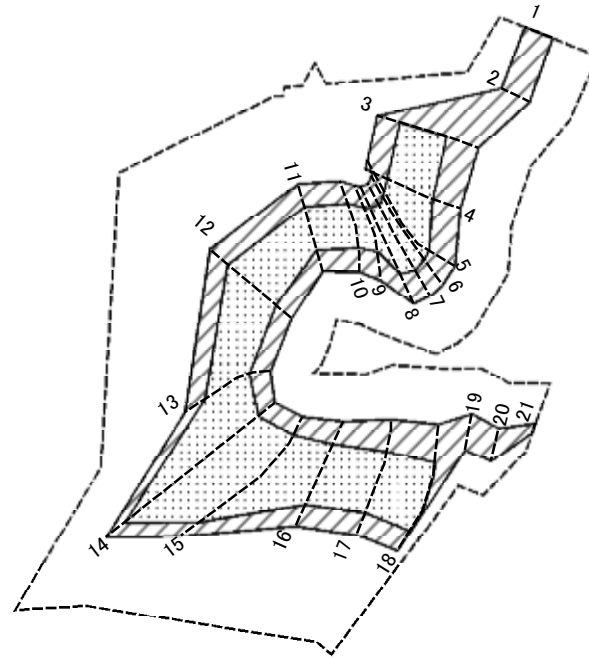
土砂災害警戒区域等の指定の公示に係る図書(その2)



図中の数字は横断測線番号を示す

様式-2(急) 土砂災害警戒区域・土砂災害特別警戒区域 区域図	土砂災害防止法施行令第二条の基準に該当する区域		 縮尺 1:2,500	自然現象の種類	急傾斜地の崩壊	区域番号	吉野-吉野山-028-急-Y・R
	土砂災害防止法施行令第三条の基準に該当する区域			告示番号		区域名称	吉野町吉野山(028)急傾斜地崩壊警戒区域・特別警戒区域
	土砂等の(移動)高さが1m以下の場合、土砂等の移動による力が100kN/m ² を超える区域			告示年月日		所在地	吉野郡吉野町吉野山
	土砂等の堆積の高さが3mを超える区域						
それ以外の区域							

土砂災害警戒区域等の指定の公示に係る図書(その2-2)



図中の数字は横断測線番号を示す

様式-2-2(急)
土砂災害特別警戒区域の区分図
(急傾斜地の崩壊に伴う土石等の移動により
建築物の地上部に作用すると想定される力)

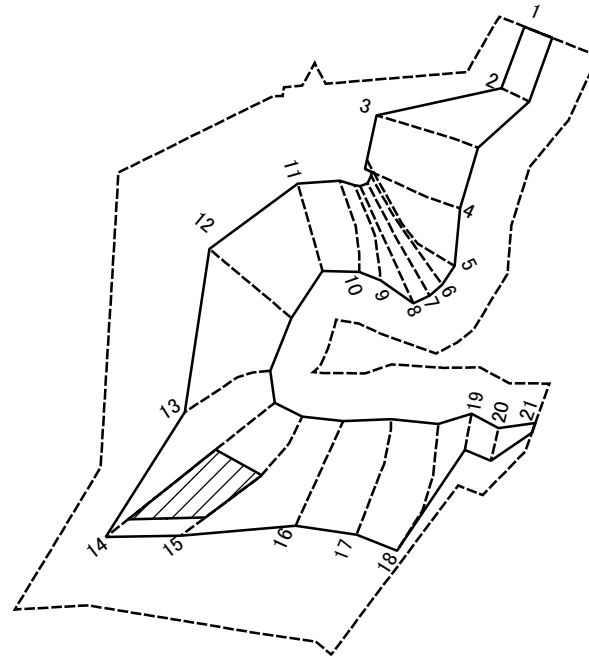
土砂災害防止法施行令第二条の基準に該当する区域	
土砂災害防止法施行令第三条の基準に該当する区域	
それ以外の区域	

N
縮尺
1:2,500

自然現象の種類	急傾斜地の崩壊
告示番号	
告示年月日	

区域番号	吉野-吉野山-028-急-Y・R
区域名称	吉野町吉野山(028)急傾斜地崩壊警戒区域・特別警戒区域
所在地	吉野郡吉野町吉野山

土砂災害警戒区域等の指定の公示に係る図書(その2-3)



図中の数字は横断測線番号を示す

様式-2-3(急) 土砂災害特別警戒区域の区分図 (急傾斜地の崩壊に伴う土石等の堆積により 建築物の地上部に作用すると想定される力)	土砂災害防止法施行令第二条の基準に該当する区域			N 縮尺 1:2,500	自然現象の種類	急傾斜地の崩壊	区域番号	吉野-吉野山-028-急-Y・R
	土砂災害防止法 施行令第三条の 基準に該当する 区域	土石等の堆積の高さが3mを超える区域			告示番号		区域名称	吉野町吉野山(028)急傾斜地崩壊 警戒区域・特別警戒区域
		それ以外の区域		告示年月日		所在地	吉野郡吉野町吉野山	

土砂災害警戒区域等の指定の公示に係る図書(その3)

横断測線の区間	土石等の移動により建築物の地上部に作用すると想定される力				土石等の堆積により建築物の地上部に作用すると想定される力				横断測線の区間	土石等の移動により建築物の地上部に作用すると想定される力				土石等の堆積により建築物の地上部に作用すると想定される力			
	土石等の(移動)高さが1m以下の場合、土石等の移動による力が100kN/m ² を超える区域		それ以外の区域		土石等の堆積の高さが3mを超える区域		それ以外の区域			土石等の(移動)高さが1m以下の場合、土石等の移動による力が100kN/m ² を超える区域		それ以外の区域		土石等の堆積の高さが3mを超える区域		それ以外の区域	
	力の大きさのうち最大のもの (kN/m ²)	土石等の高さ (m)	力の大きさのうち最大のもの (kN/m ²)	土石等の高さ (m)	力の大きさのうち最大のもの (kN/m ²)	土石等の高さ (m)	力の大きさのうち最大のもの (kN/m ²)	土石等の高さ (m)		力の大きさのうち最大のもの (kN/m ²)	土石等の高さ (m)	力の大きさのうち最大のもの (kN/m ²)	土石等の高さ (m)	力の大きさのうち最大のもの (kN/m ²)	土石等の高さ (m)	力の大きさのうち最大のもの (kN/m ²)	土石等の高さ (m)
1 ~ 2	-	-	81.43	1.00	-	-	10.32	2.04	~								
2 ~ 3	-	-	100.00	1.00	-	-	12.42	2.46	~								
3 ~ 4	128.41	1.00	100.00	1.00	-	-	12.68	2.51	~								
4 ~ 5	134.39	1.00	100.00	1.00	-	-	14.02	2.77	~								
5 ~ 6	134.39	1.00	100.00	1.00	-	-	14.02	2.77	~								
6 ~ 7	135.29	1.00	100.00	1.00	-	-	14.09	2.79	~								
7 ~ 8	135.29	1.00	100.00	1.00	-	-	14.09	2.79	~								
8 ~ 9	131.57	1.00	100.00	1.00	-	-	13.88	2.75	~								
9 ~ 10	133.35	1.00	100.00	1.00	-	-	13.26	2.62	~								
10 ~ 11	135.41	1.00	100.00	1.00	-	-	13.58	2.69	~								
11 ~ 12	148.58	1.00	100.00	1.00	-	-	15.16	3.00	~								
12 ~ 13	148.58	1.00	100.00	1.00	-	-	15.16	3.00	~								
13 ~ 14	163.09	1.00	100.00	1.00	-	-	15.16	3.00	~								
14 ~ 15	163.09	1.00	100.00	1.00	20.74	4.10	15.16	3.00	~								
15 ~ 16	162.57	1.00	100.00	1.00	-	-	15.16	3.00	~								
16 ~ 17	139.68	1.00	100.00	1.00	-	-	13.12	2.60	~								
17 ~ 18	129.89	1.00	100.00	1.00	-	-	13.55	2.68	~								
18 ~ 19	-	-	100.00	1.00	-	-	13.55	2.68	~								
19 ~ 20	-	-	91.42	1.00	-	-	9.67	1.91	~								
20 ~ 21	-	-	86.79	1.00	-	-	11.06	2.19	~								
~									~								
~									~								
~									~								
~									~								
~									~								
~									~								

様式-3(急) 建築物の構造の規制に必要な衝撃に関する事項	自然現象の種類	急傾斜地の崩壊	区域番号	吉野-吉野山-028-急-Y・R
	告示番号		区域名称	吉野町吉野山(028)急傾斜地崩壊警戒区域・特別警戒区域
	告示年月日		所在地	吉野郡吉野町吉野山