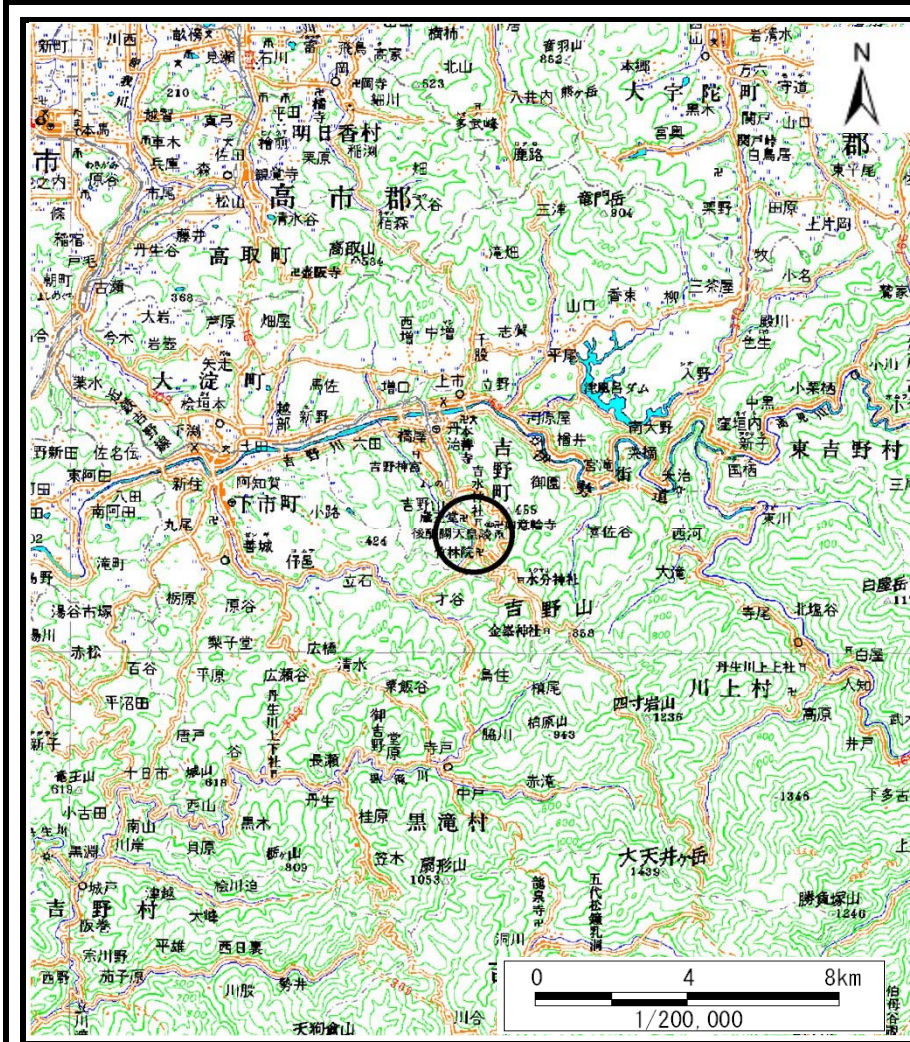
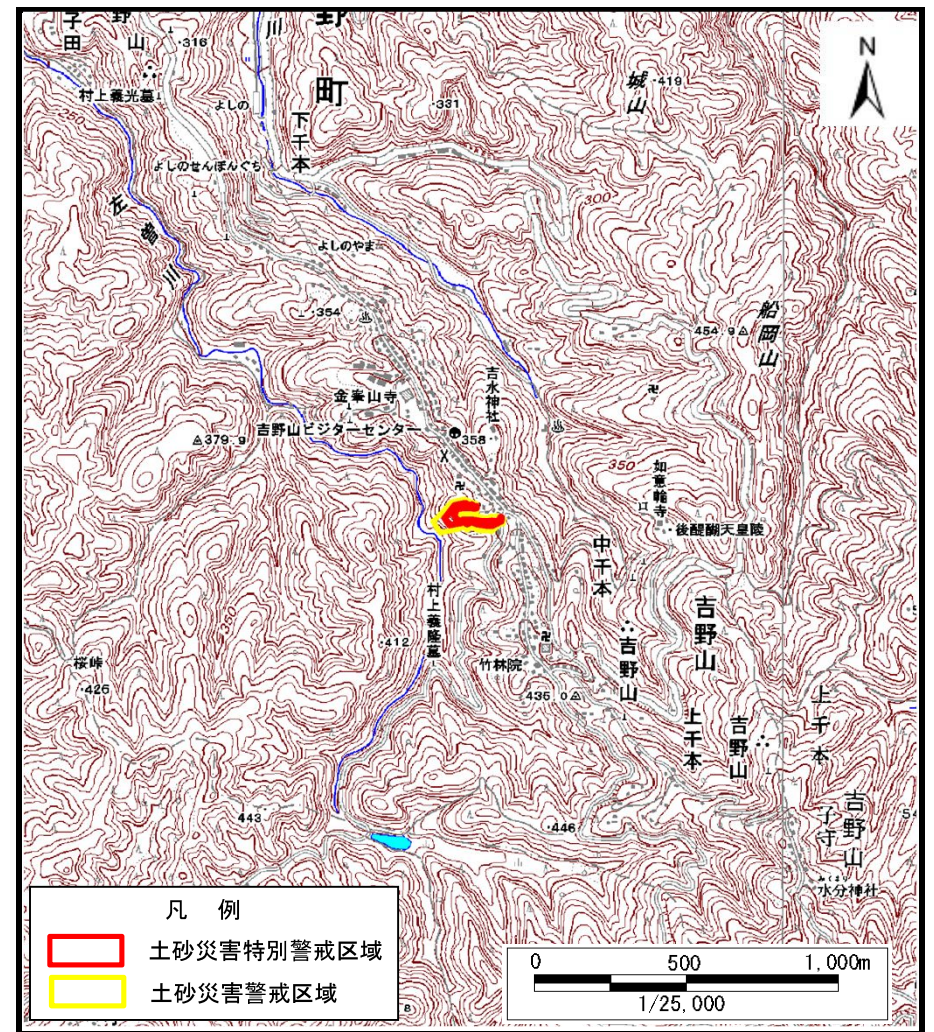


土砂災害警戒区域等の指定の公示に係る図書（その1）



(1/200,000)

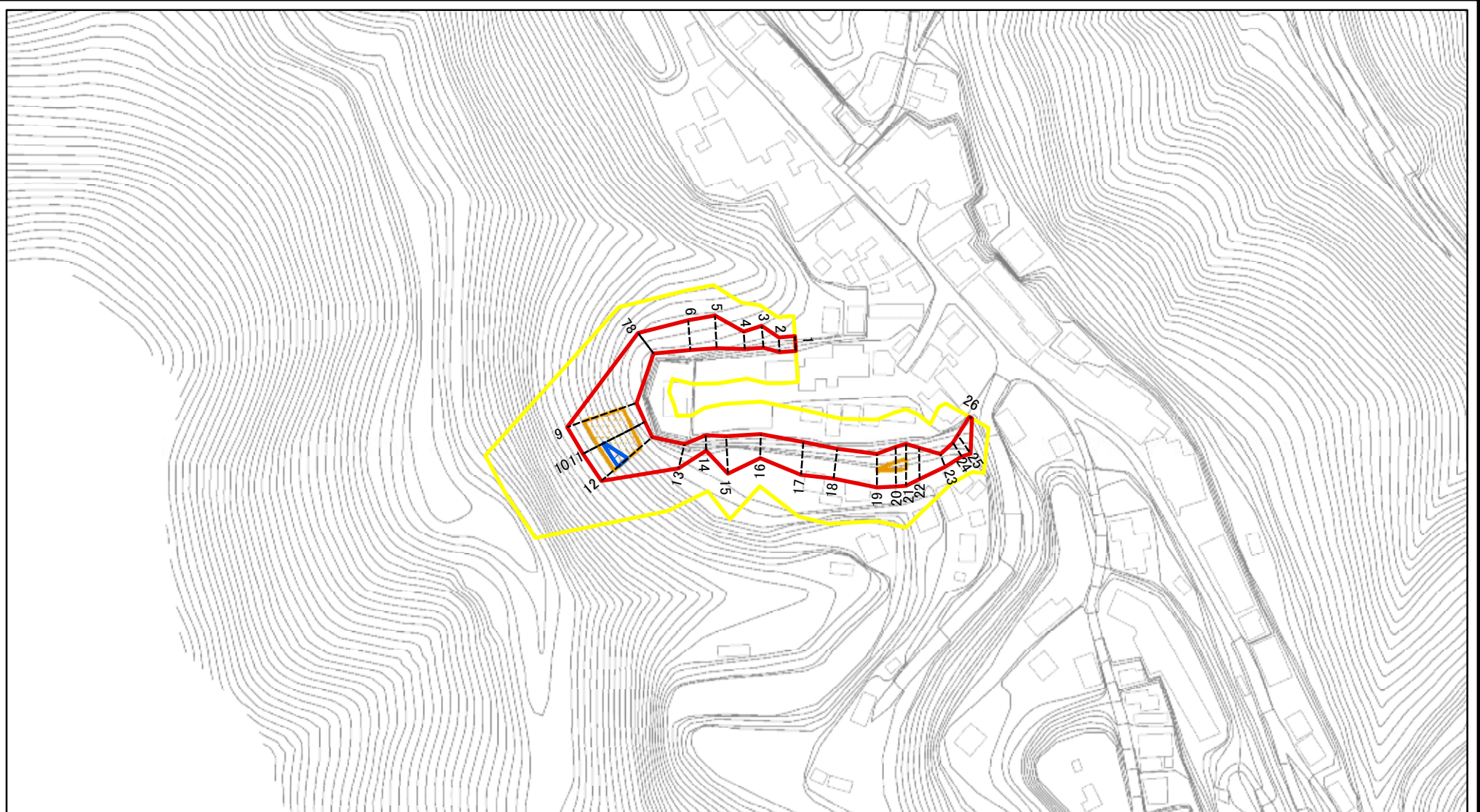


(1/25,000)

様式-1 (急) 土砂災害警戒区域・土砂災害特別警戒区域 位置図	自然現象の種類	急傾斜地の崩壊
	区域番号	吉野-吉野山-025-急-Y・R
	区域名称	吉野町吉野山(025)急傾斜地崩壊警戒区域・特別警戒区域
	所在地	吉野郡吉野町吉野山

この地図は、国土地理院長の承認を得て、同院発行の電子地形図25000及び電子地形図20万を複製したものである。（承認番号 令元情複、第91号）

土砂災害警戒区域等の指定の公示に係る図書(参考)



図中の数字は横断測線番号を示す

様式-2(急)(参考)

土砂災害警戒区域・土砂災害特別警戒区域
区域図

土砂災害防止法施行令第二条の基準に該当する区域



自然現象
の種類

急傾斜地の崩壊

区域番号

吉野-吉野山-025-急-Y・R

土砂災害防止法
施行令第三条の
基準に該当する
区域



縮尺

告示番号

区域名称

吉野町吉野山(025)急傾斜地崩壊
警戒区域・特別警戒区域

土石等の堆積の高さが3mを超える区域



1:2,500

告示年月日

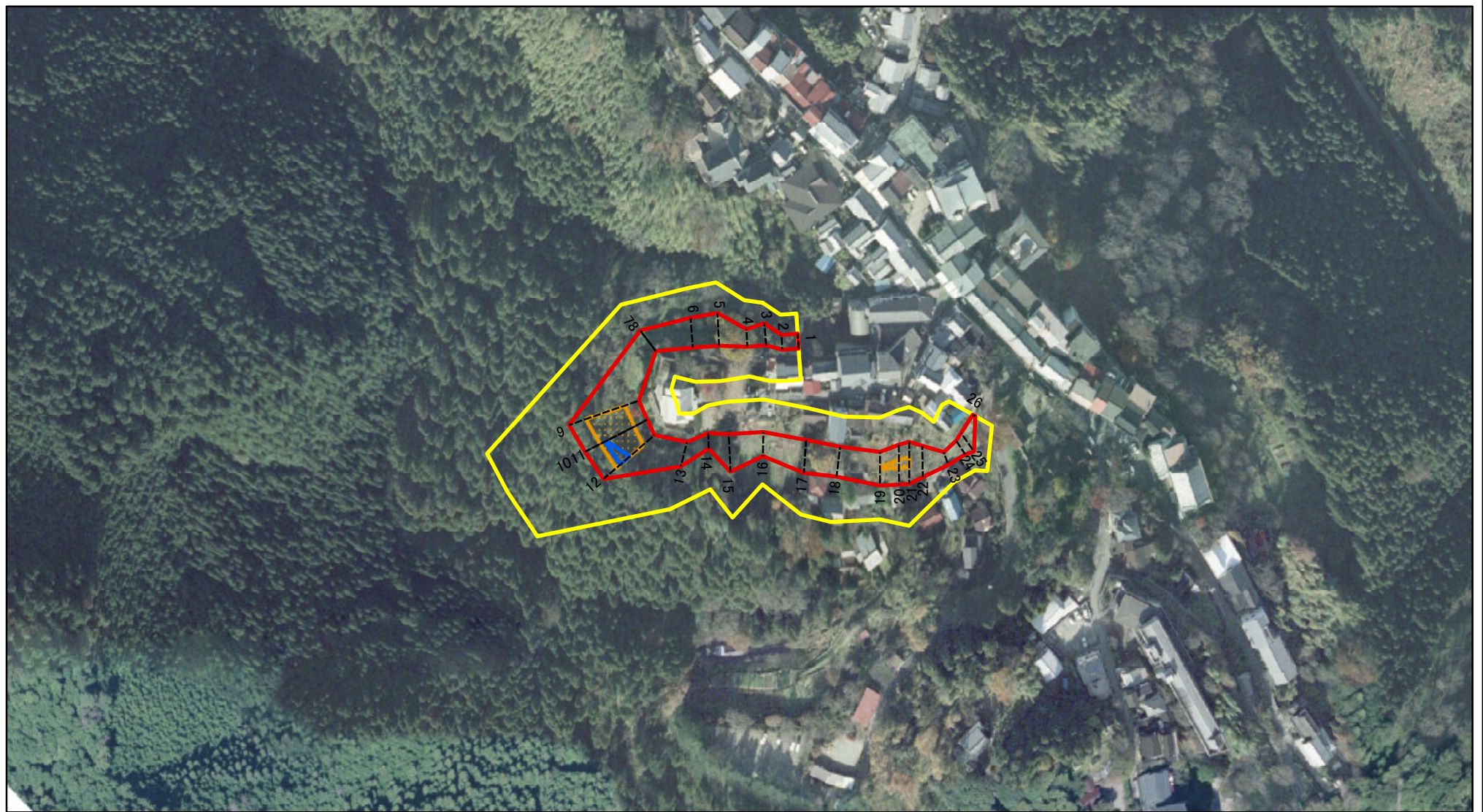
所在地

吉野郡吉野町吉野山

それ以外の区域



土砂災害警戒区域等の指定の公示に係る図書(参考)



図中の数字は横断測線番号を示す

様式-2(急)(参考)

土砂災害警戒区域・土砂災害特別警戒区域
区域図

土砂災害防止法施行令第二条の基準に該当する区域



自然現象の種類

急傾斜地の崩壊

区域番号

吉野-吉野山-025-急-Y・R

土砂災害防止法施行令第三条の基準に該当する区域



縮尺

告示番号

区域名称

吉野町吉野山(025)急傾斜地崩壊警戒区域・特別警戒区域

それ以外の区域



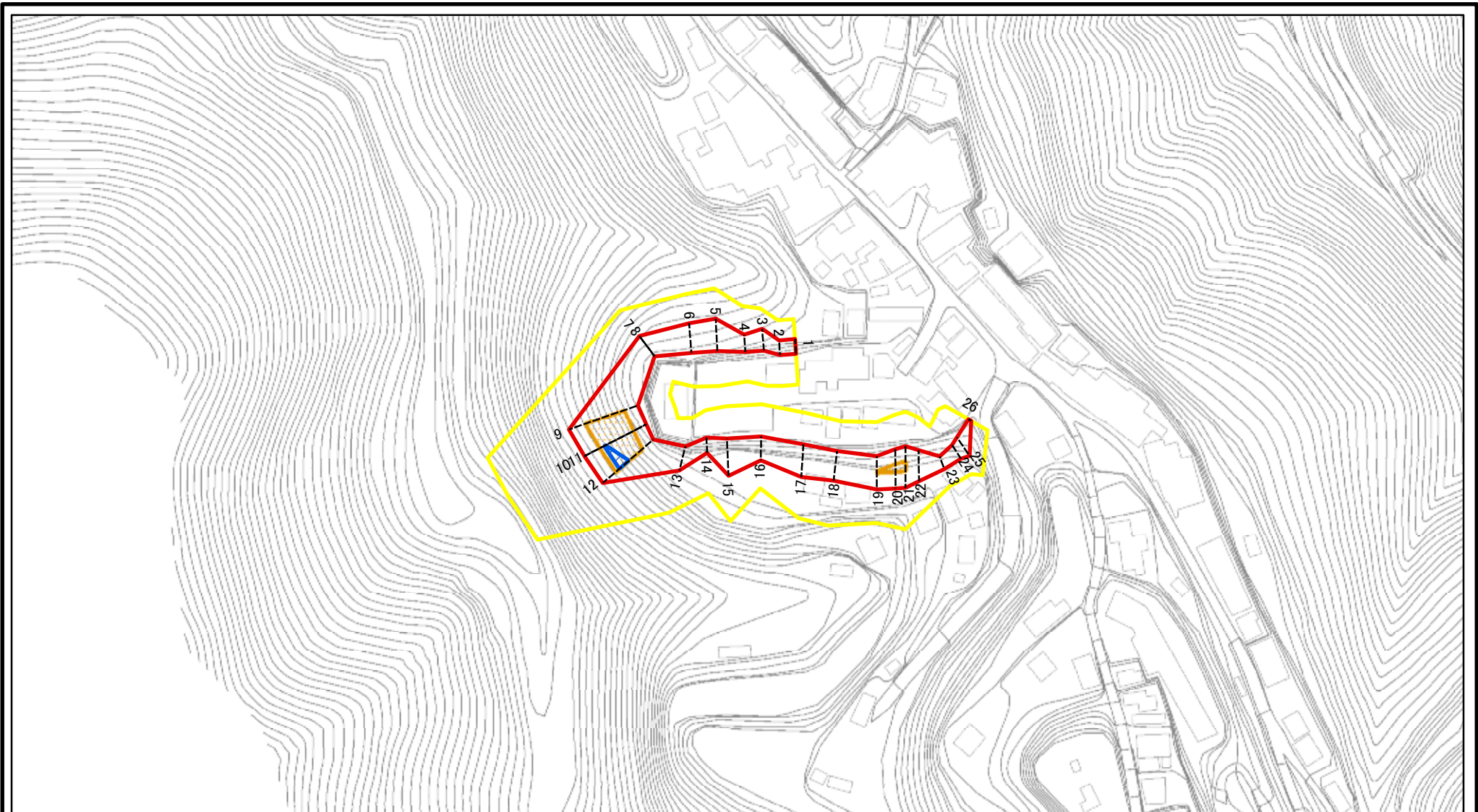
1:2,500

告示年月日

所在地

吉野郡吉野町吉野山

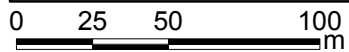
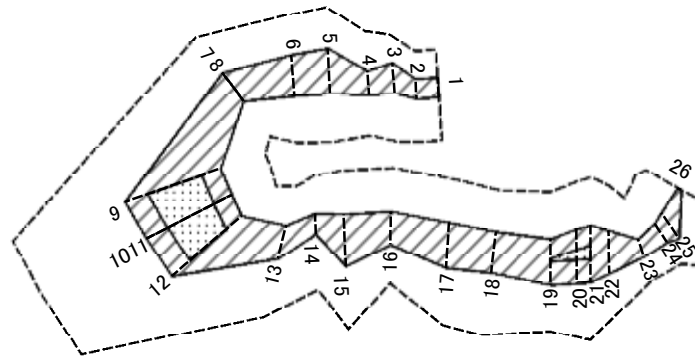
土砂災害警戒区域等の指定の公示に係る図書(その2)



図中の数字は横断測線番号を示す

様式-2(急) 土砂災害警戒区域・土砂災害特別警戒区域 区域図	土砂災害防止法施行令第二条の基準に該当する区域		 縮尺 1:2,500	自然現象の種類	急傾斜地の崩壊	区域番号	吉野-吉野山-025-急-Y・R
	土砂災害防止法施行令第三条の基準に該当する区域			告示番号		区域名称	吉野町吉野山(025)急傾斜地崩壊警戒区域・特別警戒区域
	土砂等の(移動)高さが1m以下の場合、土砂等の移動による力が100kN/m ² を超える区域			告示年月日		所在地	吉野郡吉野町吉野山
	土砂等の堆積の高さが3mを超える区域						
それ以外の区域							

土砂災害警戒区域等の指定の公示に係る図書(その2-2)



図中の数字は横断測線番号を示す

様式-2-2(急)
土砂災害特別警戒区域の区分図
(急傾斜地の崩壊に伴う土石等の移動により
建築物の地上部に作用すると想定される力)

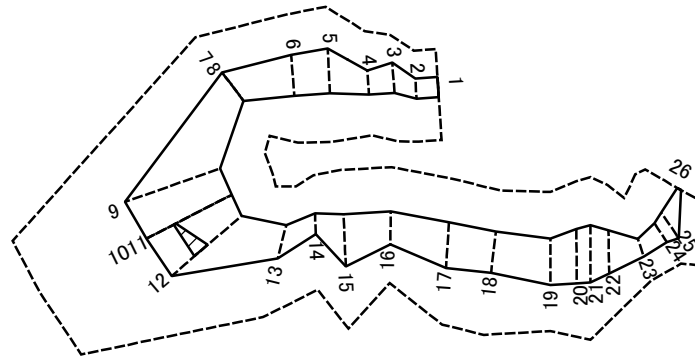
土砂災害防止法施行令第二条の基準に該当する区域	
土砂災害防止法施行令第三条の基準に該当する区域	
それ以外の区域	

縮尺	1:2,500
----	---------

自然現象の種類	急傾斜地の崩壊
告示番号	
告示年月日	

区域番号	吉野-吉野山-025-急-Y・R
区域名称	吉野町吉野山(025)急傾斜地崩壊警戒区域・特別警戒区域
所在地	吉野郡吉野町吉野山

土砂災害警戒区域等の指定の公示に係る図書(その2-3)



図中の数字は横断測線番号を示す

様式-2-3(急)
土砂災害特別警戒区域の区分図
(急傾斜地の崩壊に伴う土石等の堆積により
建築物の地上部に作用すると想定される力)

土砂災害防止法施行令第二条の基準に該当する区域	
土砂災害防止法施行令第三条の基準に該当する区域	
それ以外の区域	

縮尺
1:2,500

告示番号
告示年月日

自然現象の種類
急傾斜地の崩壊

区域番号	吉野-吉野山-025-急-Y・R
区域名称	吉野町吉野山(025)急傾斜地崩壊警戒区域・特別警戒区域
所在地	吉野郡吉野町吉野山

土砂災害警戒区域等の指定の公示に係る図書(その3)

横断測線の区間	土石等の移動により建築物の地上部に作用すると想定される力				土石等の堆積により建築物の地上部に作用すると想定される力				横断測線の区間	土石等の移動により建築物の地上部に作用すると想定される力				土石等の堆積により建築物の地上部に作用すると想定される力			
	土石等の(移動)高さが1m以下の場合、土石等の移動による力が100kN/m ² を超える区域		それ以外の区域		土石等の堆積の高さが3mを超える区域		それ以外の区域			土石等の(移動)高さが1m以下の場合、土石等の移動による力が100kN/m ² を超える区域		それ以外の区域		土石等の堆積の高さが3mを超える区域		それ以外の区域	
	力の大きさのうち最大のもの (kN/m ²)	土石等の高さ (m)	力の大きさのうち最大のもの (kN/m ²)	土石等の高さ (m)	力の大きさのうち最大のもの (kN/m ²)	土石等の高さ (m)	力の大きさのうち最大のもの (kN/m ²)	土石等の高さ (m)		力の大きさのうち最大のもの (kN/m ²)	土石等の高さ (m)	力の大きさのうち最大のもの (kN/m ²)	土石等の高さ (m)	力の大きさのうち最大のもの (kN/m ²)	土石等の高さ (m)	力の大きさのうち最大のもの (kN/m ²)	土石等の高さ (m)
1 ~ 2	-	-	62.10	1.00	-	-	10.61	2.10	~								
2 ~ 3	-	-	82.42	1.00	-	-	10.61	2.10	~								
3 ~ 4	-	-	82.42	1.00	-	-	11.38	2.25	~								
4 ~ 5	-	-	100.00	1.00	-	-	11.52	2.28	~								
5 ~ 6	-	-	100.00	1.00	-	-	11.99	2.37	~								
6 ~ 7	-	-	96.92	1.00	-	-	13.21	2.61	~								
7 ~ 8	-	-	86.66	1.00	-	-	13.21	2.61	~								
8 ~ 9	-	-	100.00	1.00	-	-	12.67	2.51	~								
9 ~ 10	147.19	1.00	100.00	1.00	-	-	13.06	2.58	~								
10 ~ 11	145.31	1.00	100.00	1.00	-	-	15.16	3.00	~								
11 ~ 12	145.31	1.00	100.00	1.00	17.16	3.39	15.16	3.00	~								
12 ~ 13	-	-	100.00	1.00	-	-	15.16	3.00	~								
13 ~ 14	-	-	76.55	1.00	-	-	15.16	3.00	~								
14 ~ 15	-	-	100.00	1.00	-	-	15.16	3.00	~								
15 ~ 16	-	-	100.00	1.00	-	-	12.84	2.54	~								
16 ~ 17	-	-	100.00	1.00	-	-	13.14	2.60	~								
17 ~ 18	-	-	100.00	1.00	-	-	14.05	2.78	~								
18 ~ 19	-	-	100.00	1.00	-	-	14.05	2.78	~								
19 ~ 20	112.10	1.00	100.00	1.00	-	-	11.99	2.37	~								
20 ~ 21	115.34	1.00	100.00	1.00	-	-	11.74	2.32	~								
21 ~ 22	-	-	100.00	1.00	-	-	12.53	2.48	~								
22 ~ 23	-	-	98.89	1.00	-	-	12.53	2.48	~								
23 ~ 24	-	-	68.90	1.00	-	-	10.38	2.05	~								
24 ~ 25	-	-	83.34	1.00	-	-	9.93	1.97	~								
25 ~ 26	-	-	83.34	1.00	-	-	13.66	2.70	~								
~									~								

様式-3(急) 建築物の構造の規制に必要な衝撃に関する事項	自然現象の種類	急傾斜地の崩壊	区域番号	吉野-吉野山-025-急-Y・R
	告示番号		区域名称	吉野町吉野山(025)急傾斜地崩壊警戒区域・特別警戒区域
	告示年月日		所在地	吉野郡吉野町吉野山