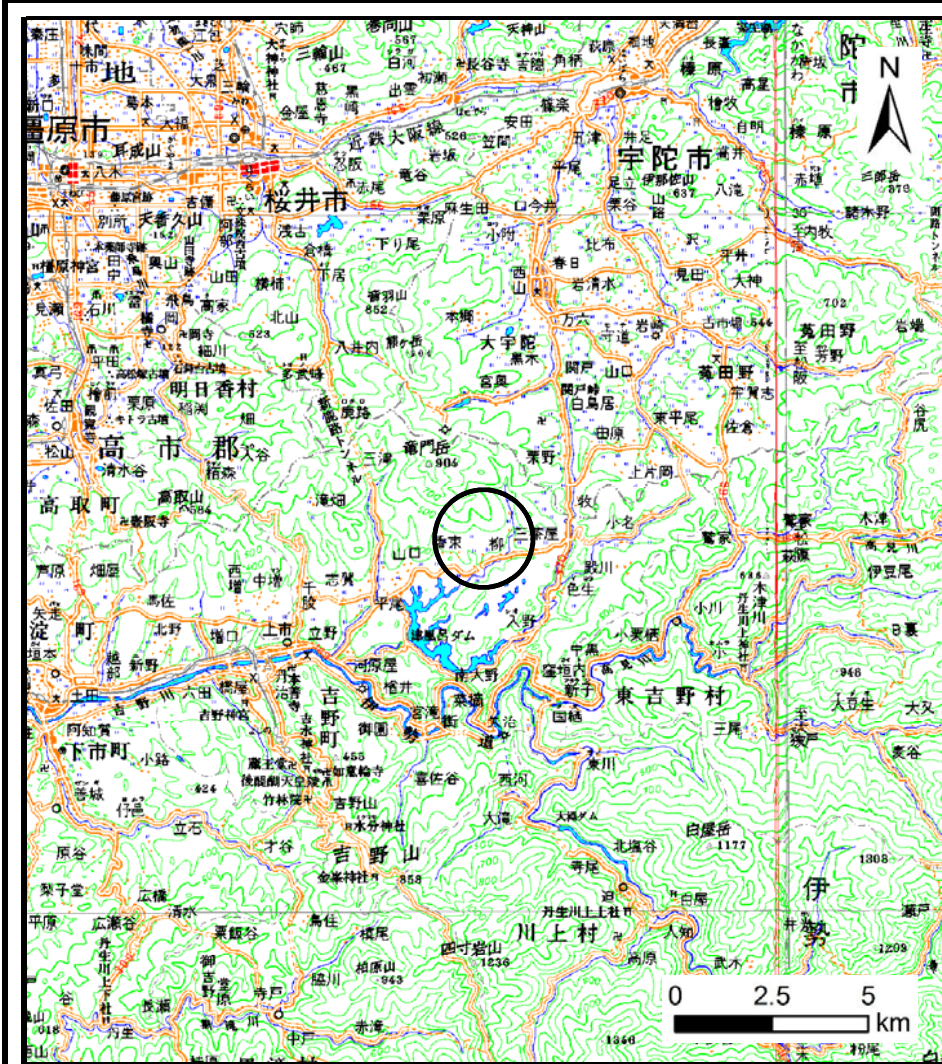
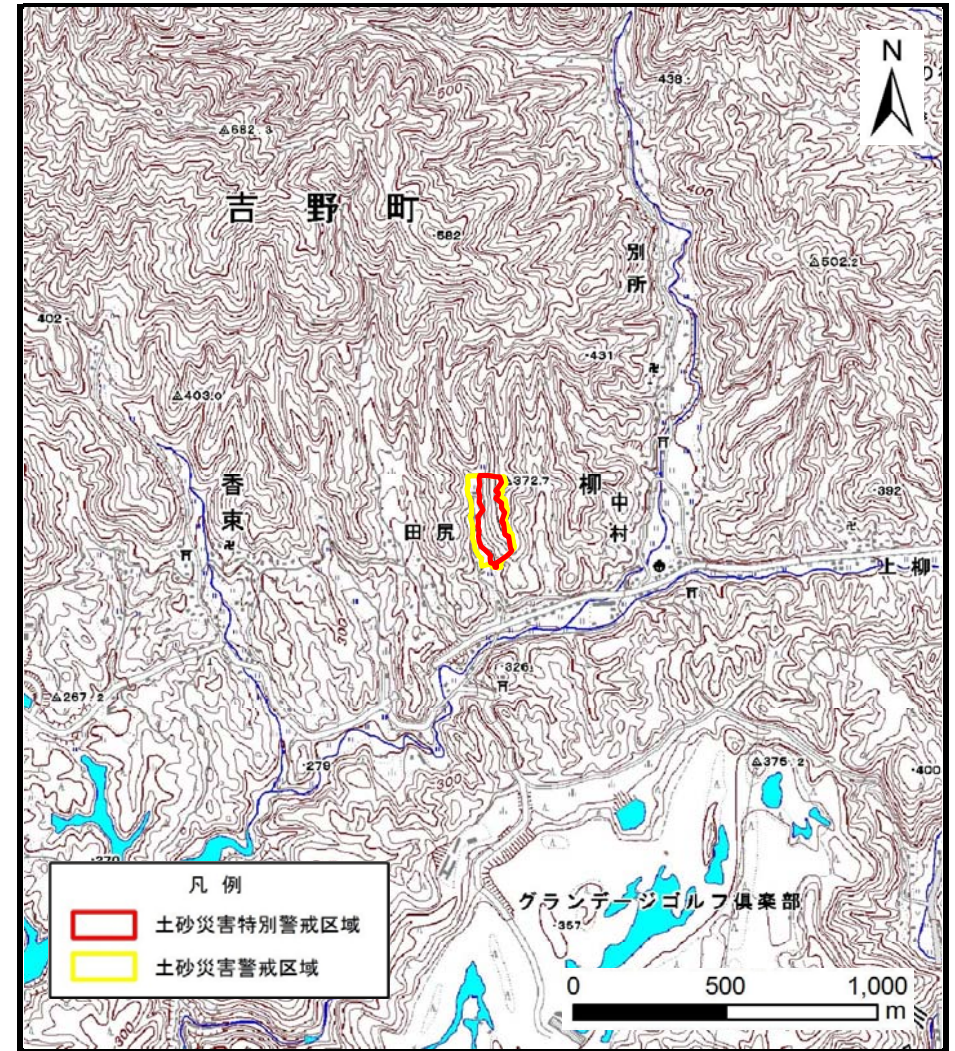


土砂災害警戒区域等の指定の公示に係る図書（その1）



(1/200,000)

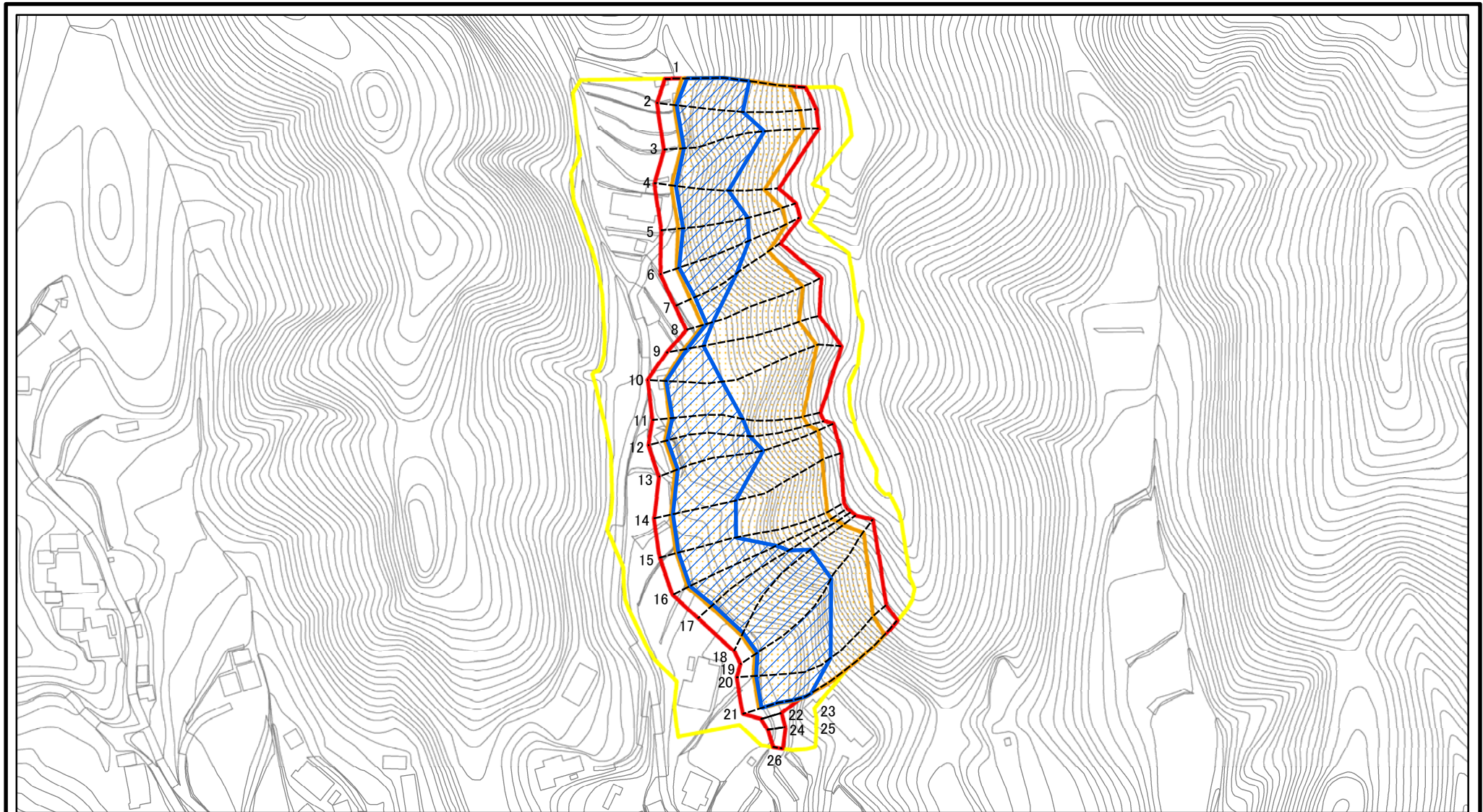


(1/25,000)

様式-1 (急) 土砂災害警戒区域・土砂災害特別警戒区域 位置図	自然現象の種類	急傾斜地の崩壊
	区域番号	吉野-柳-076-急-Y・R
	区域名称	吉野町柳(076)急傾斜地崩壊警戒区域・特別警戒区域
	所在地	吉野郡吉野町柳

この地図は、国土地理院長の承認を得て、同院発行の電子地形図25000及び電子地形図20万を複製したものである。（承認番号 令元情複、第91号）

土砂災害警戒区域等の指定の公示に係る図書(参考)



図中の数字は横断測線番号を示す

様式-2(急)(参考)

土砂災害警戒区域・土砂災害特別警戒区域
区域図

土砂災害防止法施行令第二条の基準に該当する区域

土砂災害防止法
施行令第三条の
基準に該当する
区域

土石等の(移動)高さが1m以下の場合、
土石等の移動による力が100kN/mを超える区域
土石等の堆積の高さが3mを超える区域
それ以外の区域



縮尺

1:2,500

自然現象
の種類

告示番号

告示年月日

急傾斜地の崩壊

区域番号

区域名称

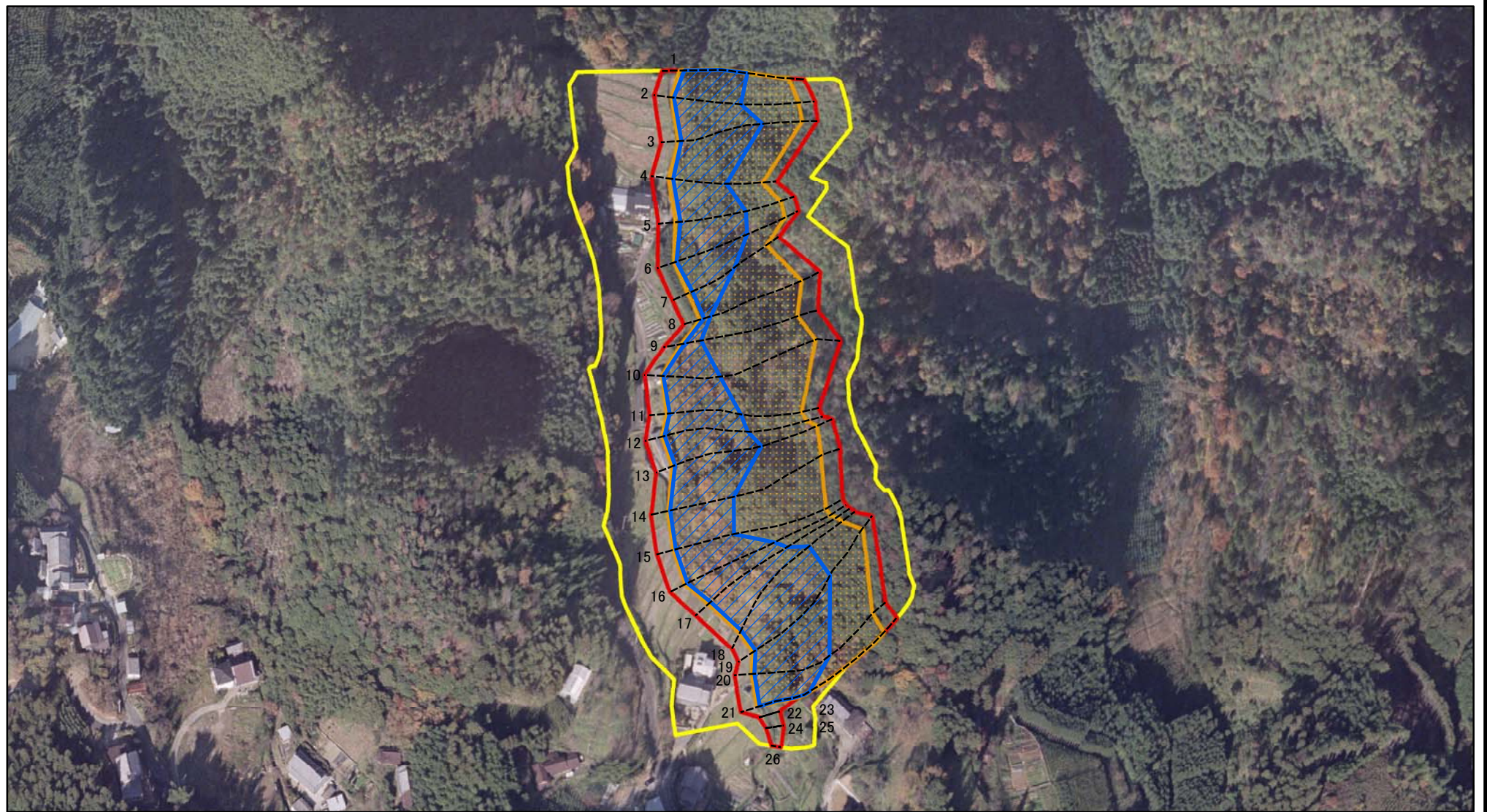
所在地

吉野-柳-076-急-Y・R

吉野町柳(076)急傾斜地
崩壊警戒区域・特別警戒区域

吉野郡吉野町柳

土砂災害警戒区域等の指定の公示に係る図書(参考)

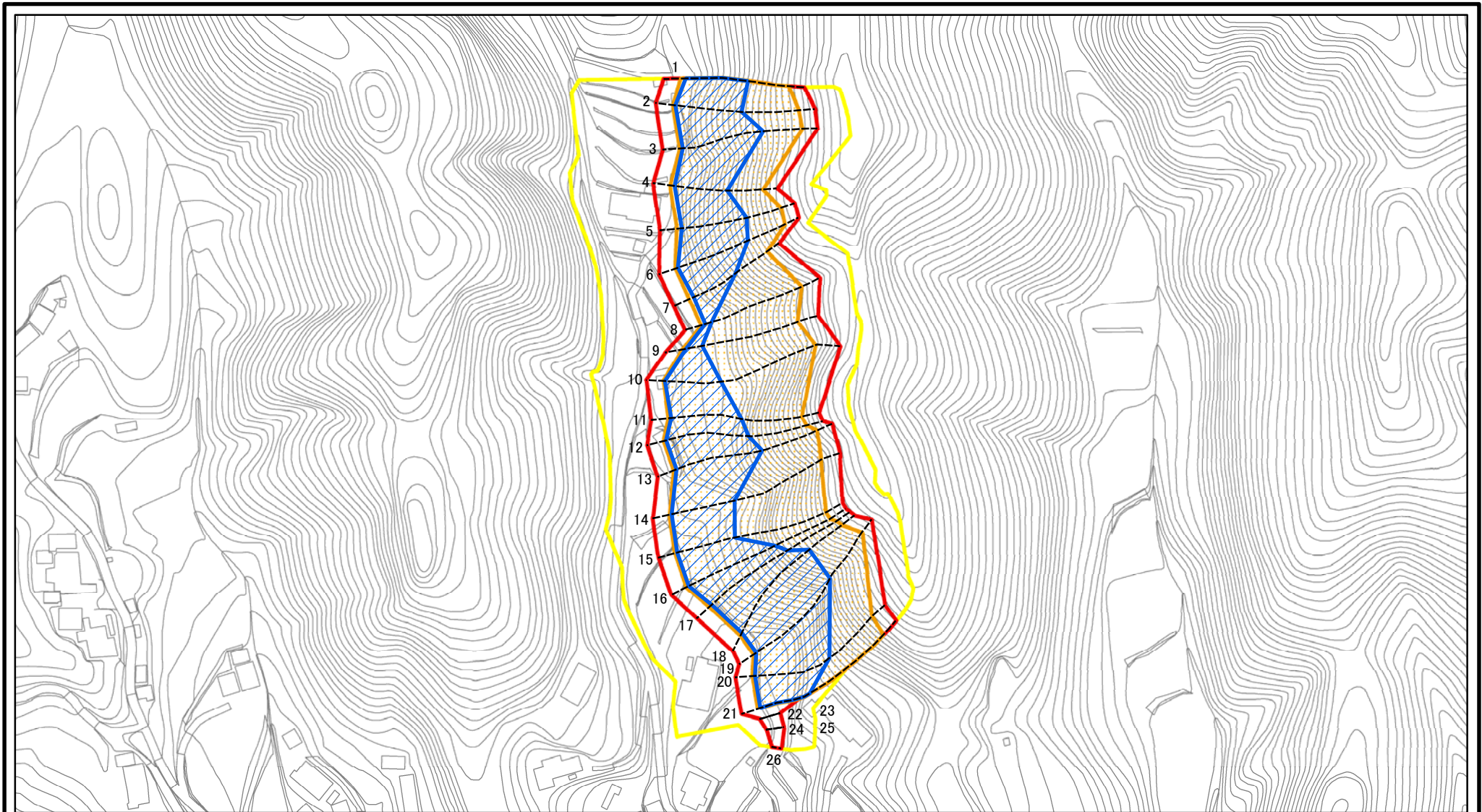


0 25 50 100
m

図中の数字は横断測線番号を示す

様式-2(急)(参考) 土砂災害警戒区域・土砂災害特別警戒区域 区域図	土砂災害防止法施行令第二条の基準に該当する区域		N 縮尺 1:2,500	自然現象の種類	急傾斜地の崩壊	区域番号	吉野-柳-076-急-Y・R
	土砂災害防止法施行令第三条の基準に該当する区域			告示番号		区域名称	吉野町柳(076)急傾斜地崩壊警戒区域・特別警戒区域
	土砂等の(移動)高さが1m以下の場合、土砂等の移動による力が100kN/mを超える区域		告示年月日		所在地	吉野郡吉野町柳	
	土砂等の堆積の高さが3mを超える区域						
	それ以外の区域						

土砂災害警戒区域等の指定の公示に係る図書(その2)

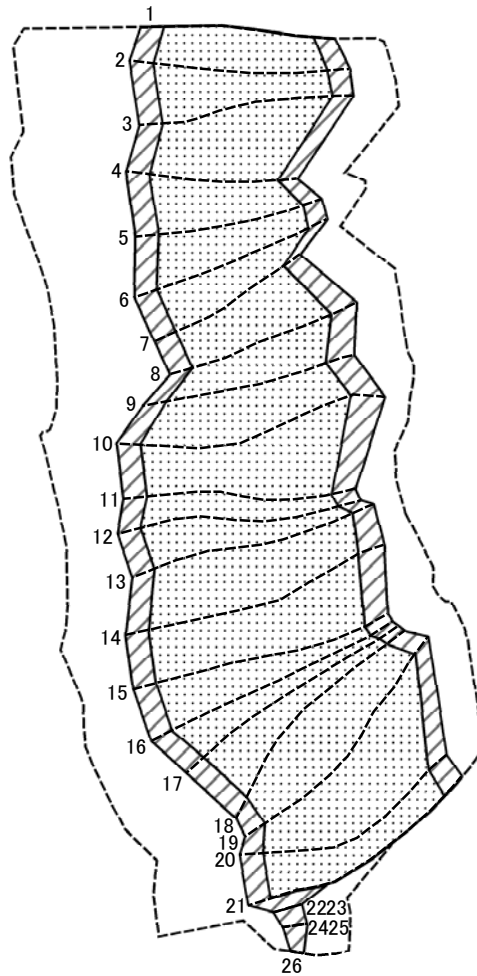


0 25 50 100
m

図中の数字は横断測線番号を示す

様式-2(急) 土砂災害警戒区域・土砂災害特別警戒区域 区域図	土砂災害防止法施行令第二条の基準に該当する区域		N 縮尺 1:2,500	自然現象の種類	急傾斜地の崩壊	区域番号	吉野-柳-076-急-Y・R
	土砂災害防止法施行令第三条の基準に該当する区域			告示番号		区域名称	吉野町柳(076)急傾斜地崩壊警戒区域・特別警戒区域
	土砂等の(移動)高さが1m以下の場合、土砂等の移動による力が100kN/mを超える区域		告示年月日		所在地	吉野郡吉野町柳	
	土砂等の堆積の高さが3mを超える区域						
	それ以外の区域						

土砂災害警戒区域等の指定の公示に係る図書(その2-2)



0 25 50 100
m

図中の数字は横断測線番号を示す

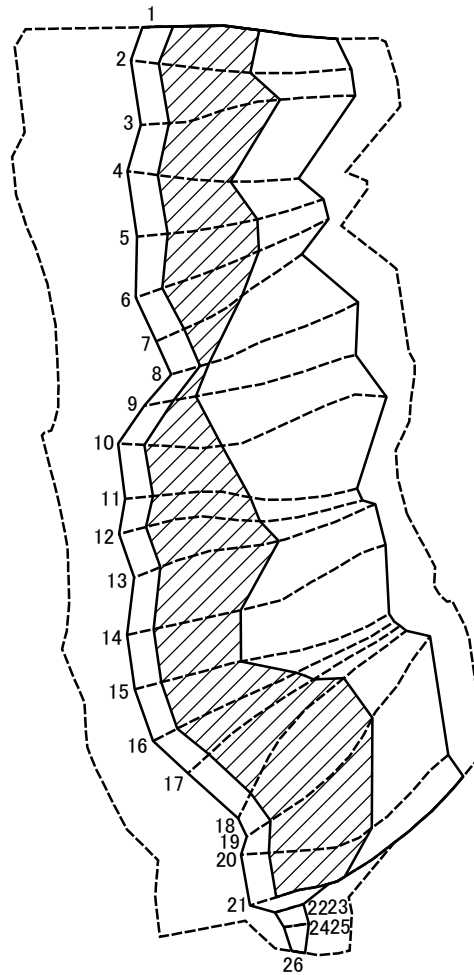
様式-2-2(急)
土砂災害特別警戒区域の区分図
(急傾斜地の崩壊に伴う土石等の移動により
建築物の地上部に作用すると想定される力)

土砂災害防止法施行令第二条の基準に該当する区域	
土砂災害防止法 施行令第三条の 基準に該当する 区域	
それ以外の区域	

N
縮尺
1:2,500

自然現象 の種類	急傾斜地の崩壊	区域番号	吉野-柳-076-急-Y-R
告示番号		区域名称	吉野町柳(076)急傾斜地 崩壊警戒区域・特別警戒区域
告示年月日		所在地	吉野郡吉野町柳

土砂災害警戒区域等の指定の公示に係る図書(その2-3)



0 25 50 100
m

図中の数字は横断測線番号を示す

様式-2-3(急)
土砂災害特別警戒区域の区分図
(急傾斜地の崩壊に伴う土石等の堆積により
建築物の地上部に作用すると想定される力)

土砂災害防止法施行令第二条の基準に該当する区域



自然現象
の種類

急傾斜地の崩壊

区域番号

吉野-柳-076-急-Y・R

土砂災害防止法
施行令第三条の
基準に該当する
区域

土石等の堆積の高さが3mを超える区域



縮尺

告示番号

区域名称

吉野町柳(076)急傾斜地
崩壊警戒区域・特別警戒区域

それ以外の区域



1:2,500

告示年月日

所在地

吉野郡吉野町柳

土砂災害警戒区域等の指定の公示に係る図書(その3)

横断測線の区間	土石等の移動により建築物の地上部に作用すると想定される力				土石等の堆積により建築物の地上部に作用すると想定される力				横断測線の区間	土石等の移動により建築物の地上部に作用すると想定される力				土石等の堆積により建築物の地上部に作用すると想定される力			
	土石等の(移動)高さが1m以下の場合、土石等の移動による力が100kN/m ² を超える区域		それ以外の区域		土石等の堆積の高さが3mを超える区域		それ以外の区域			土石等の(移動)高さが1m以下の場合、土石等の移動による力が100kN/m ² を超える区域		それ以外の区域		土石等の堆積の高さが3mを超える区域		それ以外の区域	
	力の大きさのうち最大のもの(kN/m ²)	土石等の高さ(m)	力の大きさのうち最大のもの(kN/m ²)	土石等の高さ(m)	力の大きさのうち最大のもの(kN/m ²)	土石等の高さ(m)	力の大きさのうち最大のもの(kN/m ²)	土石等の高さ(m)		力の大きさのうち最大のもの(kN/m ²)	土石等の高さ(m)	力の大きさのうち最大のもの(kN/m ²)	土石等の高さ(m)	力の大きさのうち最大のもの(kN/m ²)	土石等の高さ(m)	力の大きさのうち最大のもの(kN/m ²)	土石等の高さ(m)
1 ~ 2	160.33	1.00	100.00	1.00	20.10	3.98	15.16	3.00	~								
2 ~ 3	163.20	1.00	100.00	1.00	20.75	4.11	15.16	3.00	~								
3 ~ 4	163.71	1.00	100.00	1.00	20.75	4.11	15.16	3.00	~								
4 ~ 5	164.93	1.00	100.00	1.00	19.53	3.86	15.16	3.00	~								
5 ~ 6	164.93	1.00	100.00	1.00	20.57	4.07	15.16	3.00	~								
6 ~ 7	161.77	1.00	100.00	1.00	20.57	4.07	15.16	3.00	~								
7 ~ 8	161.63	1.00	100.00	1.00	19.00	3.76	15.16	3.00	~								
8 ~ 9	146.26	1.00	100.00	1.00	17.20	3.40	15.16	3.00	~								
9 ~ 10	144.18	1.00	100.00	1.00	18.37	3.63	15.16	3.00	~								
10 ~ 11	154.03	1.00	100.00	1.00	19.57	3.87	15.16	3.00	~								
11 ~ 12	156.62	1.00	100.00	1.00	19.79	3.92	15.16	3.00	~								
12 ~ 13	157.98	1.00	100.00	1.00	19.93	3.94	15.16	3.00	~								
13 ~ 14	157.98	1.00	100.00	1.00	19.93	3.94	15.16	3.00	~								
14 ~ 15	150.99	1.00	100.00	1.00	19.27	3.81	15.16	3.00	~								
15 ~ 16	152.30	1.00	100.00	1.00	19.37	3.83	15.16	3.00	~								
16 ~ 17	159.12	1.00	100.00	1.00	20.05	3.97	15.16	3.00	~								
17 ~ 18	161.77	1.00	100.00	1.00	20.39	4.03	15.16	3.00	~								
18 ~ 19	161.77	1.00	100.00	1.00	20.39	4.03	15.16	3.00	~								
19 ~ 20	160.70	1.00	100.00	1.00	20.21	4.00	15.16	3.00	~								
20 ~ 21	155.95	1.00	100.00	1.00	19.74	3.91	15.16	3.00	~								
21 ~ 22	-	-	100.00	1.00	-	-	15.16	3.00	~								
22 ~ 23	-	-	80.91	1.00	-	-	9.66	1.91	~								
23 ~ 24	-	-	80.91	1.00	-	-	9.92	1.96	~								
24 ~ 25	-	-	72.65	1.00	-	-	9.92	1.96	~								
25 ~ 26	-	-	72.65	1.00	-	-	9.92	1.96	~								
~									~								

様式-3(急) 建築物の構造の規制に必要な衝撃に関する事項	自然現象の種類	急傾斜地の崩壊	区域番号	吉野-柳-076-急-Y-R
	告示番号		区域名称	吉野町柳(076)急傾斜地崩壊警戒区域・特別警戒区域
	告示年月日		所在地	吉野郡吉野町柳