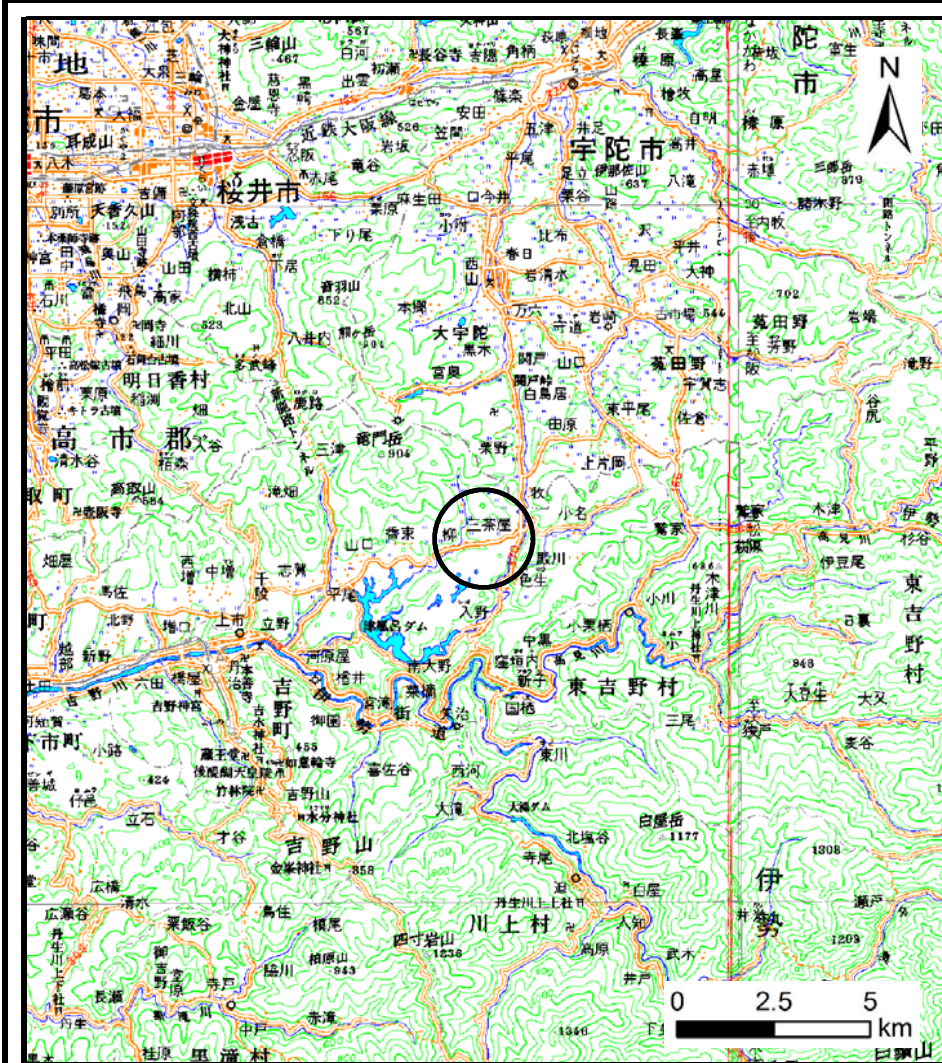
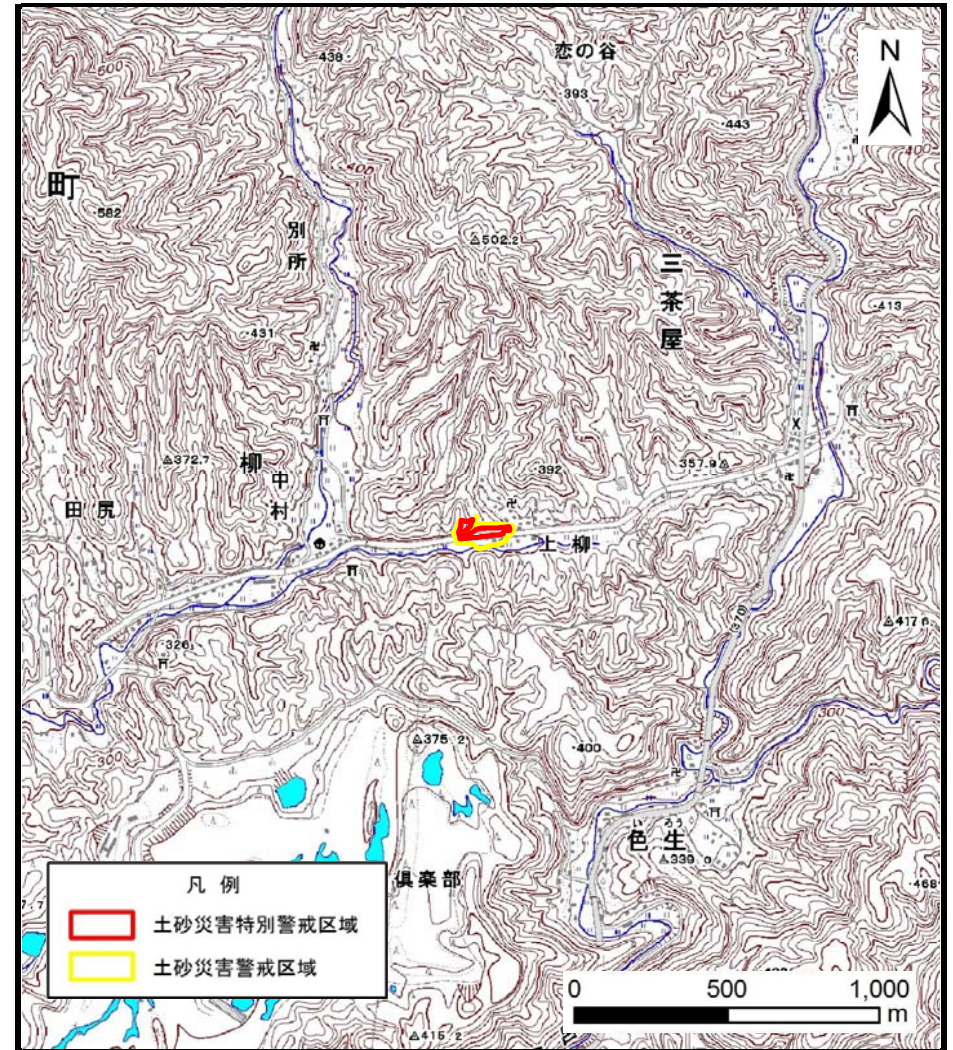


# 土砂災害警戒区域等の指定の公示に係る図書（その1）



(1/200,000)

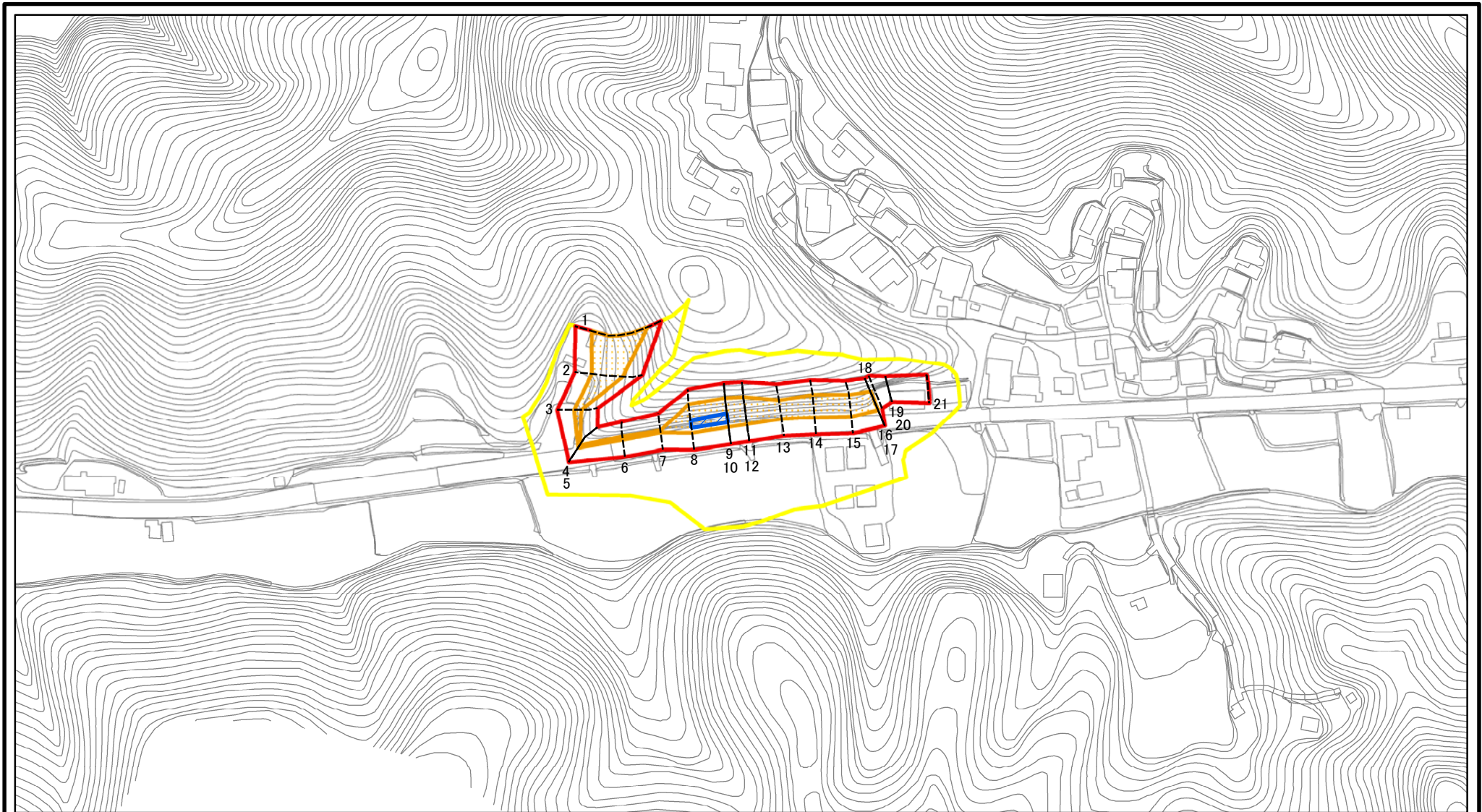


(1/25,000)

様式-1 (急) 土砂災害警戒区域・土砂災害特別警戒区域 位置図	自然現象の種類	急傾斜地の崩壊
	区域番号	吉野-柳-056-急-Y・R
	区域名称	吉野町柳(056)急傾斜地崩壊警戒区域・特別警戒区域
	所在地	吉野郡吉野町柳

この地図は、国土地理院長の承認を得て、同院発行の電子地形図25000及び電子地形図20万を複製したものである。（承認番号 令元情複、第91号）

# 土砂災害警戒区域等の指定の公示に係る図書(参考)



図中の数字は横断測線番号を示す

様式-2(急)(参考)

土砂災害警戒区域・土砂災害特別警戒区域  
区域図

土砂災害防止法施行令第二条の基準に該当する区域



自然現象の種類

急傾斜地の崩壊

区域番号

吉野-柳-056-急-Y・R

土砂災害防止法施行令第三条の基準に該当する区域



縮尺

告示番号

区域名称

吉野町柳(056)急傾斜地崩壊警戒区域・特別警戒区域

それ以外の区域



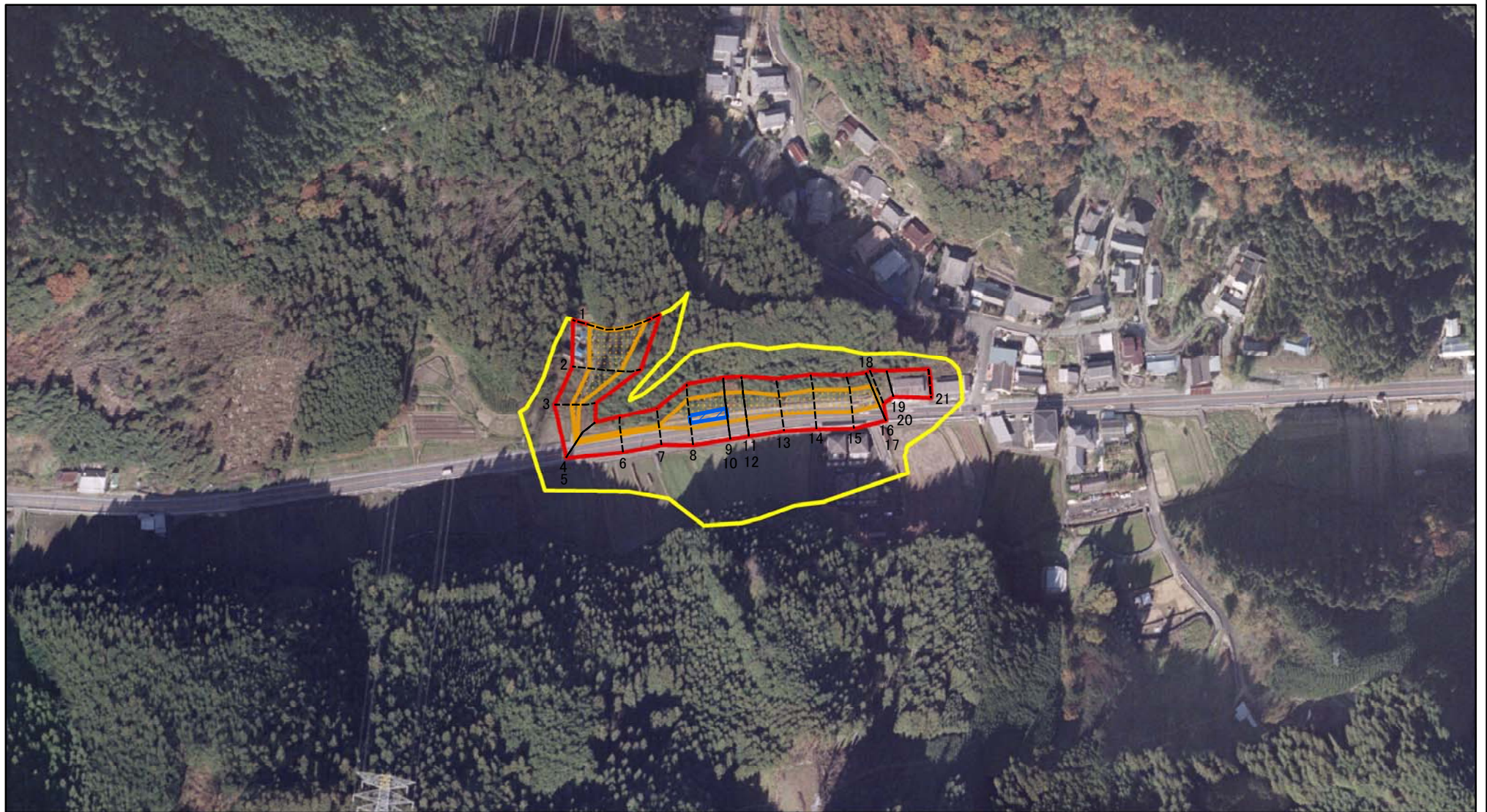
1:2,500

告示年月日

所在地

吉野郡吉野町柳

# 土砂災害警戒区域等の指定の公示に係る図書(参考)



図中の数字は横断測線番号を示す

様式-2(急)(参考)

土砂災害警戒区域・土砂災害特別警戒区域  
区域図

土砂災害防止法施行令第二条の基準に該当する区域



自然現象の種類

急傾斜地の崩壊

区域番号

吉野-柳-056-急-Y-R

土砂災害防止法施行令第三条の基準に該当する区域



告示番号

区域名称

吉野町柳(056)急傾斜地崩壊警戒区域・特別警戒区域

それ以外の区域



縮尺

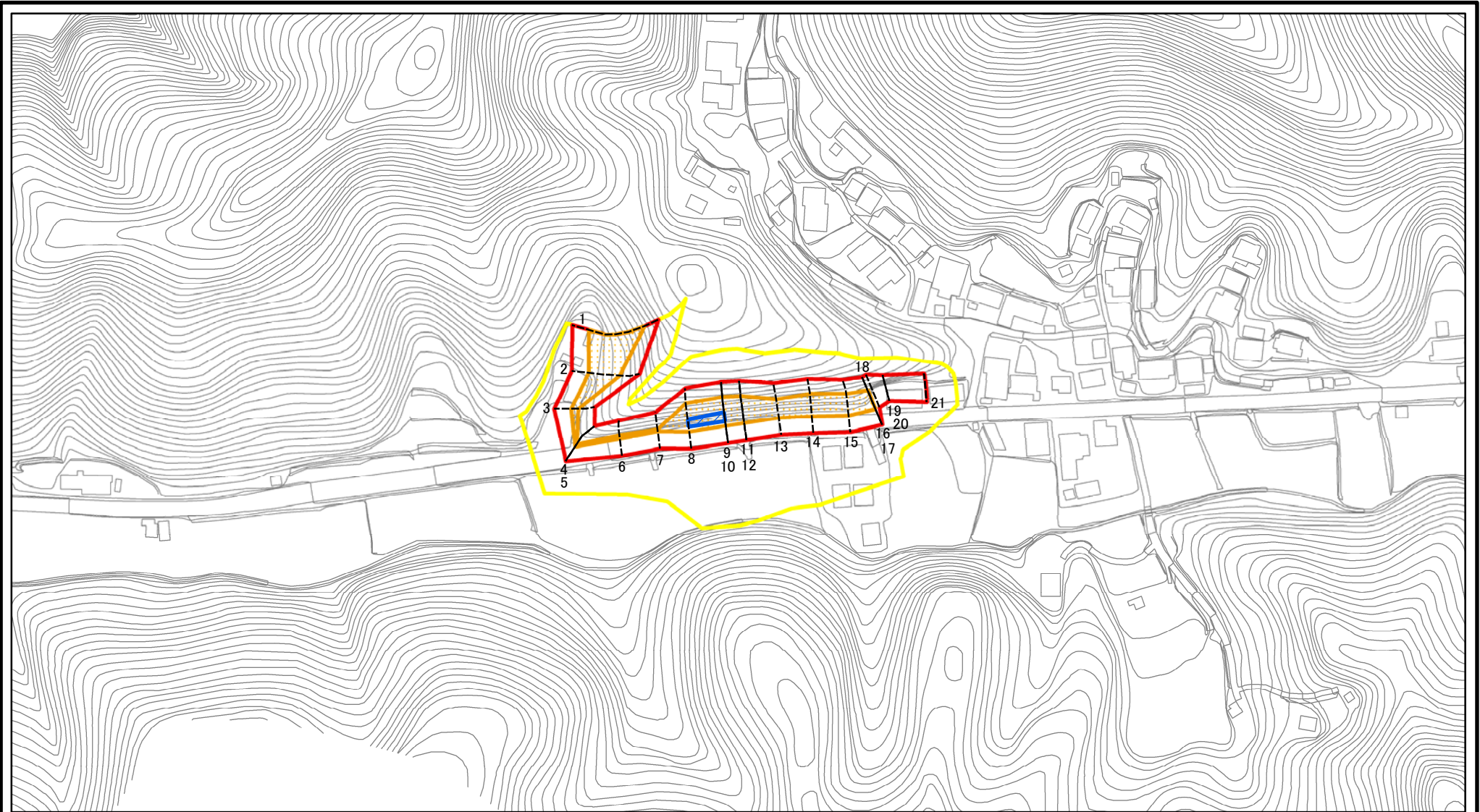
告示年月日

所在地

吉野郡吉野町柳

1:2,500

# 土砂災害警戒区域等の指定の公示に係る図書(その2)



図中の数字は横断測線番号を示す

様式-2(急)

土砂災害警戒区域・土砂災害特別警戒区域  
区域図

土砂災害防止法施行令第二条の基準に該当する区域

土砂災害防止法  
施行令第三条の  
基準に該当する  
区域

土石等の(移動)高さが1m以下の場合、  
土石等の移動による力が100kN/mを超える区域  
土石等の堆積の高さが3mを超える区域  
それ以外の区域



縮尺

1:2,500

自然現象  
の種類

告示番号

告示年月日

急傾斜地の崩壊

区域番号

区域名称

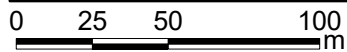
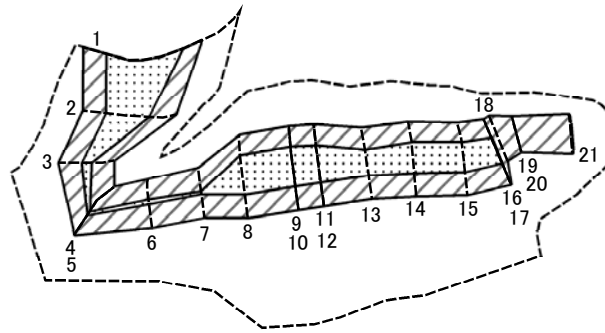
所在地

吉野-柳-056-急-Y・R

吉野町柳(056)急傾斜地  
崩壊警戒区域・特別警戒区域

吉野郡吉野町柳

# 土砂災害警戒区域等の指定の公示に係る図書(その2-2)



図中の数字は横断測線番号を示す

様式-2-2(急)  
土砂災害特別警戒区域の区分図  
(急傾斜地の崩壊に伴う土石等の移動により  
建築物の地上部に作用すると想定される力)

土砂災害防止法施行令第二条の基準に該当する区域	
土砂災害防止法 施行令第三条の 基準に該当する 区域	土石等の(移動)高さが1m以下の場合、 土石等の移動による力が100kN/mを超える区域 
	それ以外の区域 

N 
縮尺
1:2,500

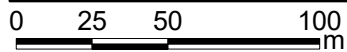
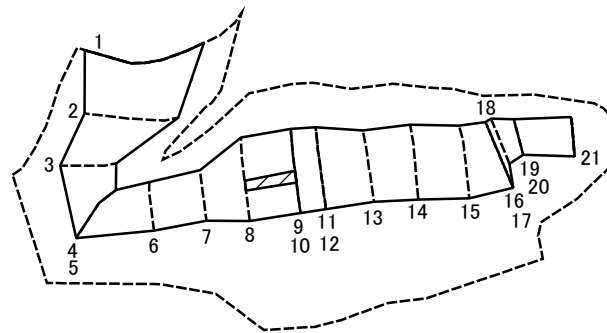
自然現象 の種類
告示番号
告示年月日

急傾斜地の崩壊

区域番号
区域名称
所在地

吉野-柳-056-急-Y-R
吉野町柳(056)急傾斜地 崩壊警戒区域・特別警戒区域
吉野郡吉野町柳

# 土砂災害警戒区域等の指定の公示に係る図書(その2-3)



図中の数字は横断測線番号を示す

様式-2-3(急)  
土砂災害特別警戒区域の区分図  
(急傾斜地の崩壊に伴う土石等の堆積により  
建築物の地上部に作用すると想定される力)

土砂災害防止法施行令第二条の基準に該当する区域



自然現象  
の種類

急傾斜地の崩壊

区域番号

吉野-柳-056-急-Y・R

土砂災害防止法  
施行令第三条の  
基準に該当する  
区域

土石等の堆積の高さが3mを超える区域



縮尺

告示番号

区域名称

吉野町柳(056)急傾斜地  
崩壊警戒区域・特別警戒区域

それ以外の区域



1:2,500

告示年月日

所在地

吉野郡吉野町柳

# 土砂災害警戒区域等の指定の公示に係る図書(その3)

横断測線の区間	土石等の移動により建築物の地上部に作用すると想定される力				土石等の堆積により建築物の地上部に作用すると想定される力				横断測線の区間	土石等の移動により建築物の地上部に作用すると想定される力				土石等の堆積により建築物の地上部に作用すると想定される力			
	土石等の(移動)高さが1m以下の場合、土石等の移動による力が100kN/m <sup>2</sup> を超える区域		それ以外の区域		土石等の堆積の高さが3mを超える区域		それ以外の区域			土石等の(移動)高さが1m以下の場合、土石等の移動による力が100kN/m <sup>2</sup> を超える区域		それ以外の区域		土石等の堆積の高さが3mを超える区域		それ以外の区域	
	力の大きさのうち最大のもの(kN/m <sup>2</sup> )	土石等の高さ(m)	力の大きさのうち最大のもの(kN/m <sup>2</sup> )	土石等の高さ(m)	力の大きさのうち最大のもの(kN/m <sup>2</sup> )	土石等の高さ(m)	力の大きさのうち最大のもの(kN/m <sup>2</sup> )	土石等の高さ(m)		力の大きさのうち最大のもの(kN/m <sup>2</sup> )	土石等の高さ(m)	力の大きさのうち最大のもの(kN/m <sup>2</sup> )	土石等の高さ(m)	力の大きさのうち最大のもの(kN/m <sup>2</sup> )	土石等の高さ(m)	力の大きさのうち最大のもの(kN/m <sup>2</sup> )	土石等の高さ(m)
1 ~ 2	151.85	1.00	100.00	1.00	-	-	15.16	3.00	~								
2 ~ 3	127.79	1.00	100.00	1.00	-	-	11.12	2.20	~								
3 ~ 4	109.82	1.00	100.00	1.00	-	-	10.93	2.16	~								
4 ~ 5	103.07	1.00	100.00	1.00	-	-	10.00	1.98	~								
5 ~ 6	106.06	1.00	100.00	1.00	-	-	12.48	2.47	~								
6 ~ 7	106.06	1.00	100.00	1.00	-	-	13.71	2.71	~								
7 ~ 8	137.89	1.00	100.00	1.00	-	-	15.16	3.00	~								
8 ~ 9	137.89	1.00	100.00	1.00	15.75	3.12	15.16	3.00	~								
9 ~ 10	137.78	1.00	100.00	1.00	15.75	3.12	15.16	3.00	~								
10 ~ 11	137.78	1.00	100.00	1.00	-	-	15.16	3.00	~								
11 ~ 12	136.15	1.00	100.00	1.00	-	-	13.69	2.71	~								
12 ~ 13	136.15	1.00	100.00	1.00	-	-	14.16	2.80	~								
13 ~ 14	131.22	1.00	100.00	1.00	-	-	14.16	2.80	~								
14 ~ 15	131.22	1.00	100.00	1.00	-	-	13.67	2.70	~								
15 ~ 16	130.75	1.00	100.00	1.00	-	-	12.08	2.39	~								
16 ~ 17	128.73	1.00	100.00	1.00	-	-	12.66	2.50	~								
17 ~ 18	-	-	100.00	1.00	-	-	15.07	2.98	~								
18 ~ 19	-	-	98.78	1.00	-	-	15.08	2.98	~								
19 ~ 20	-	-	77.75	1.00	-	-	15.08	2.98	~								
20 ~ 21	-	-	94.92	1.00	-	-	15.08	2.98	~								
21 ~ 22	-	-	-	-	-	-	-	-	~								
22 ~ 23	-	-	-	-	-	-	-	-	~								
~									~								
~									~								
~									~								
~									~								

様式-3(急)  建築物の構造の規制に必要な衝撃に関する事項	自然現象の種類	急傾斜地の崩壊	区域番号	吉野-柳-056-急-Y・R
	告示番号		区域名称	吉野町柳(056)急傾斜地崩壊警戒区域・特別警戒区域
	告示年月日		所在地	吉野郡吉野町柳