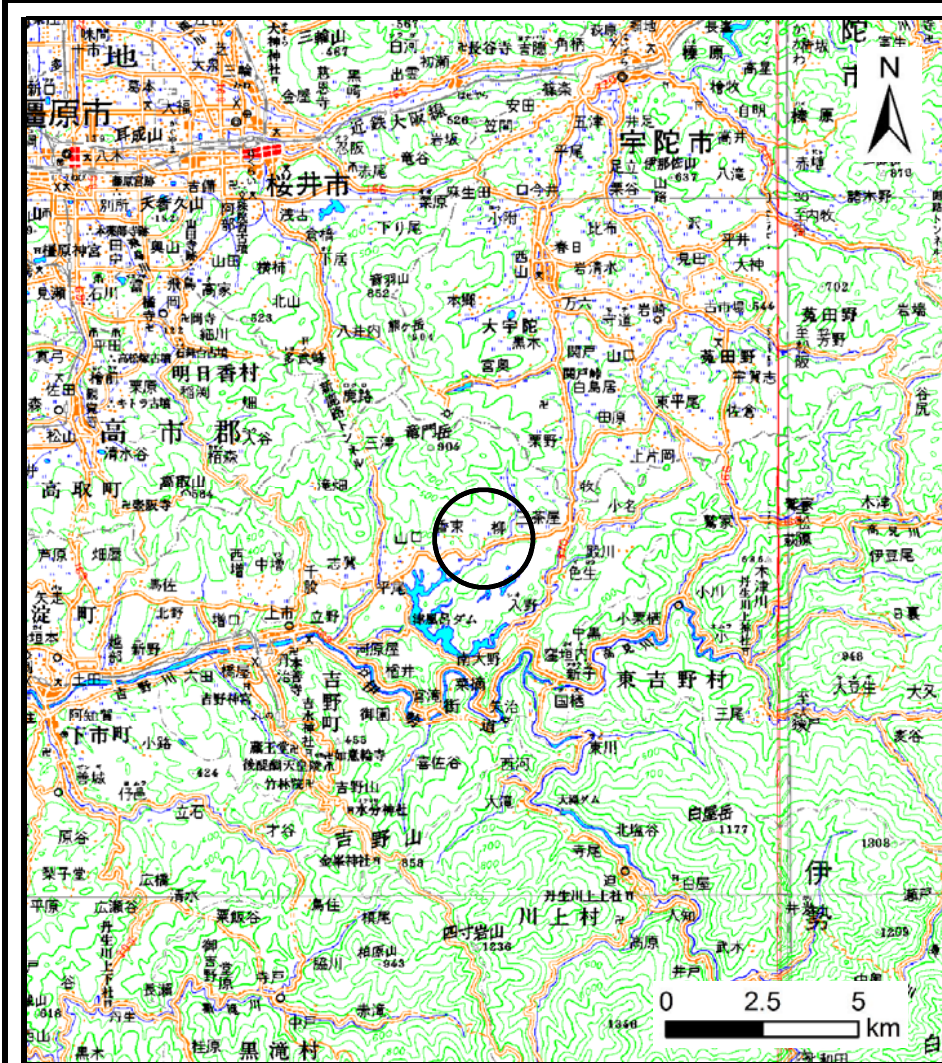
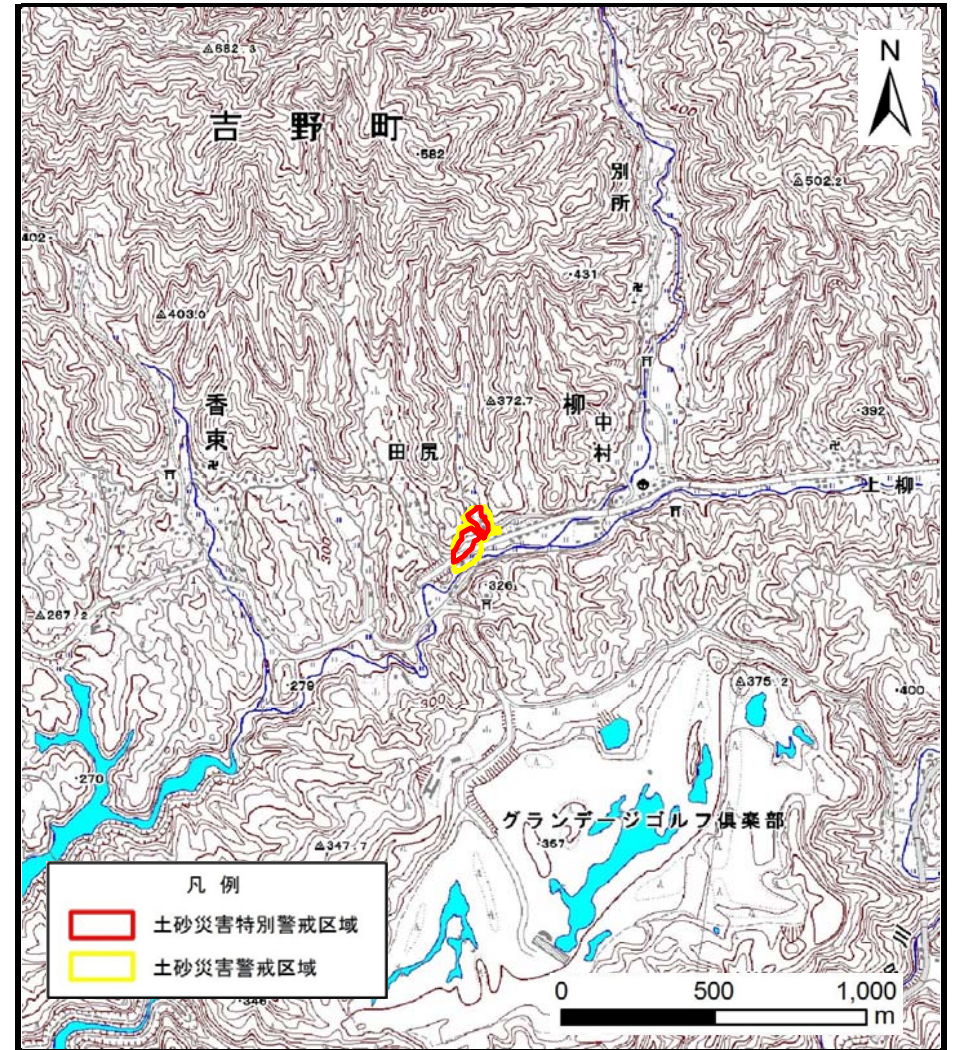


土砂災害警戒区域等の指定の公示に係る図書（その1）



(1/200,000)

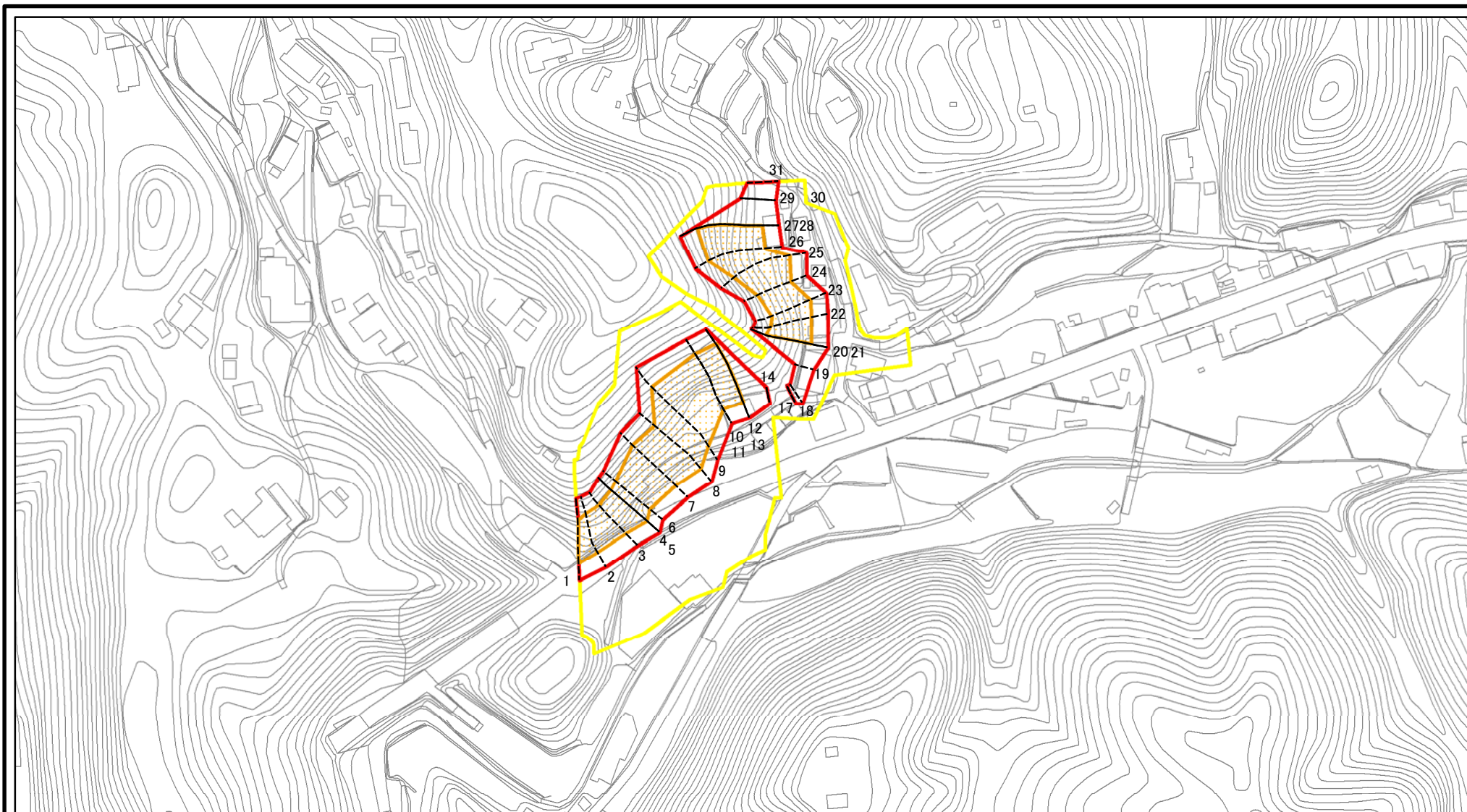


(1/25,000)

様式-1 (急) 土砂災害警戒区域・土砂災害特別警戒区域 位置図	自然現象の種類	急傾斜地の崩壊
	区域番号	吉野-柳-054-急-Y・R
	区域名称	吉野町柳(054)急傾斜地崩壊警戒区域・特別警戒区域
	所在地	吉野郡吉野町柳

この地図は、国土地理院長の承認を得て、同院発行の電子地形図25000及び電子地形図20万を複製したものである。（承認番号 令元情複、第91号）

土砂災害警戒区域等の指定の公示に係る図書(参考)



図中の数字は横断測線番号を示す

様式-2(急)(参考)

土砂災害警戒区域・土砂災害特別警戒区域
区域図

土砂災害防止法施行令第二条の基準に該当する区域



自然現象の種類

急傾斜地の崩壊

区域番号

吉野-柳-054-急-Y・R

土砂災害防止法施行令第三条の基準に該当する区域



告示番号

区域名称

吉野町柳(054)急傾斜地崩壊警戒区域・特別警戒区域

それ以外の区域



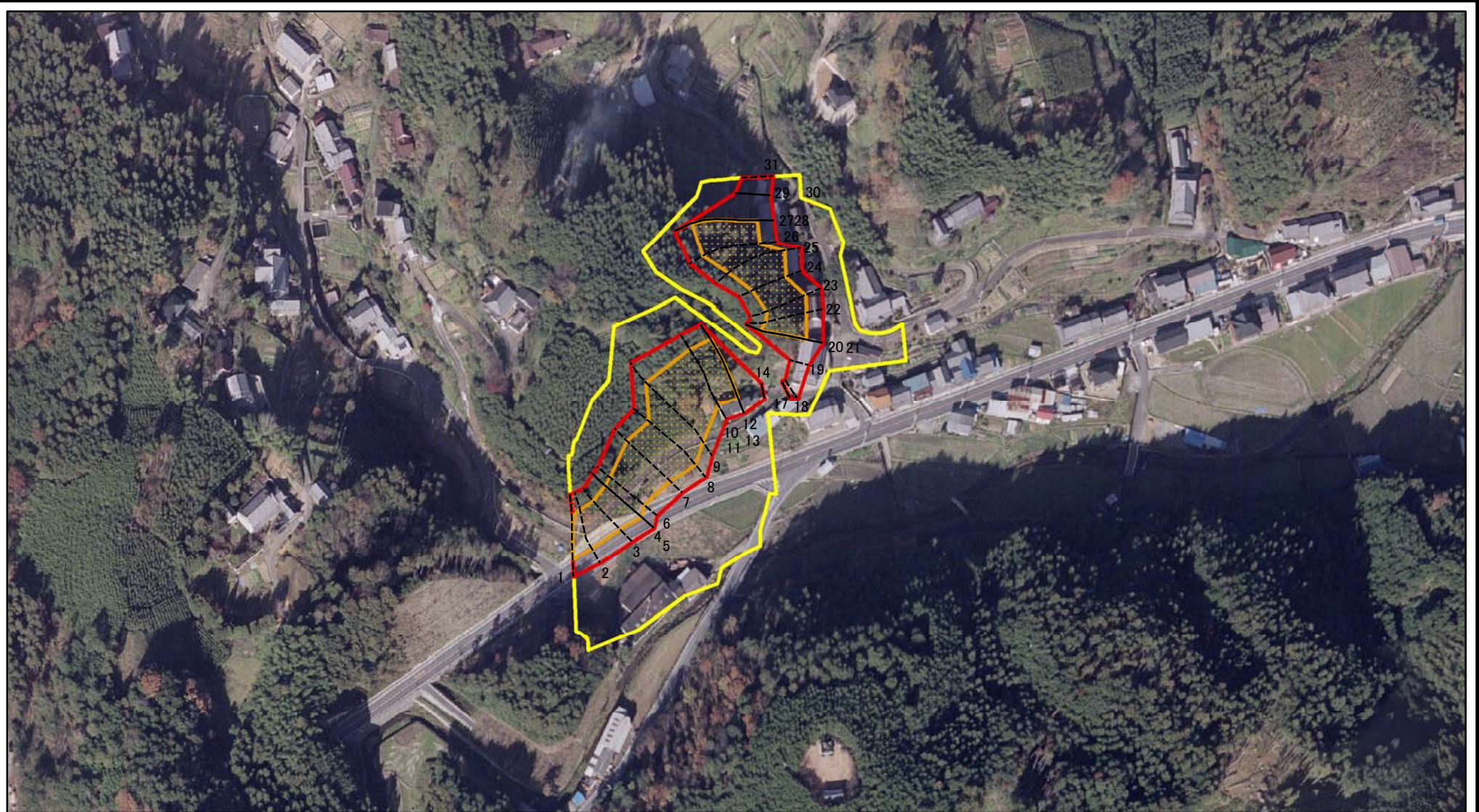
縮尺
1:2,500

告示年月日

所在地

吉野郡吉野町柳

土砂災害警戒区域等の指定の公示に係る図書(参考)

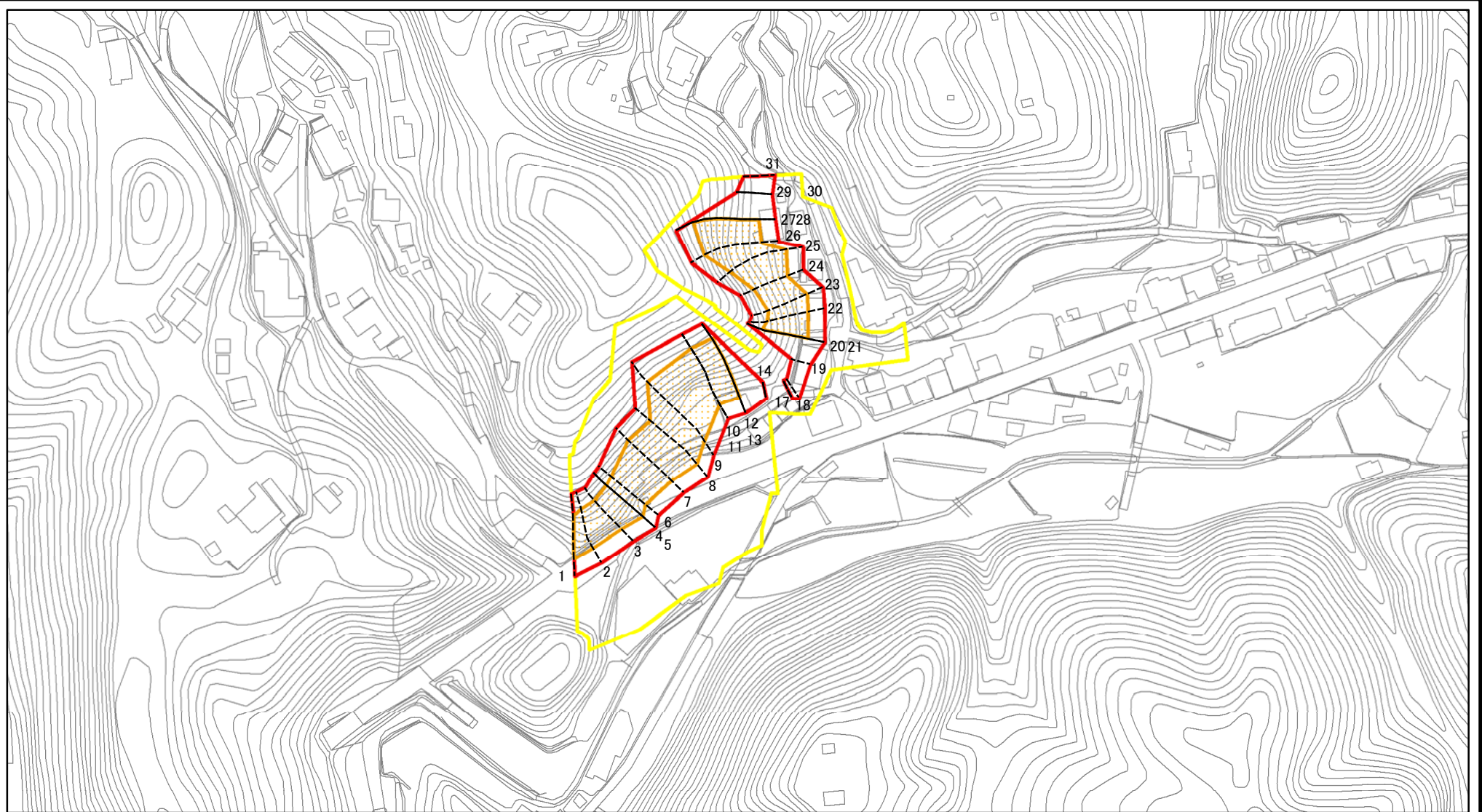


0 25 50 100
m




図中の数字は横断測線番号を示す

様式-2(急)(参考) 土砂災害警戒区域・土砂災害特別警戒区域 区域図	土砂災害防止法施行令第二条の基準に該当する区域		N 縮尺 1:2,500	自然現象の種類	急傾斜地の崩壊	区域番号	吉野-柳-054-急-Y・R
	土砂災害防止法施行令第三条の基準に該当する区域			告示番号		区域名称	吉野町柳(054)急傾斜地崩壊警戒区域・特別警戒区域
	それ以外の区域			告示年月日		所在地	吉野郡吉野町柳

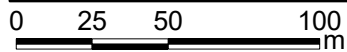
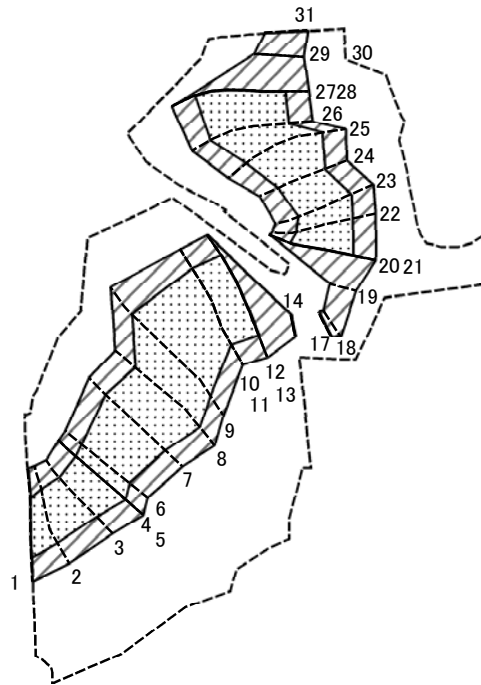
土砂災害警戒区域等の指定の公示に係る図書(その2)



図中の数字は横断測線番号を示す

様式-2(急) 土砂災害警戒区域・土砂災害特別警戒区域 区域図	土砂災害防止法施行令第二条の基準に該当する区域		N 縮尺 1:2,500	自然現象の種類	急傾斜地の崩壊	区域番号	吉野-柳-054-急-Y-R
	土砂災害防止法施行令第三条の基準に該当する区域			告示番号		区域名称	吉野町柳(054)急傾斜地崩壊警戒区域・特別警戒区域
	それ以外の区域			告示年月日		所在地	吉野郡吉野町柳

土砂災害警戒区域等の指定の公示に係る図書(その2-2)



図中の数字は横断測線番号を示す

様式-2-2(急)
土砂災害特別警戒区域の区分図
(急傾斜地の崩壊に伴う土石等の移動により
建築物の地上部に作用すると想定される力)

土砂災害防止法施行令第二条の基準に該当する区域	
土砂災害防止法施行令第三条の基準に該当する区域	
それ以外の区域	

縮尺
1:2,500

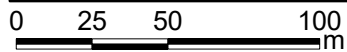
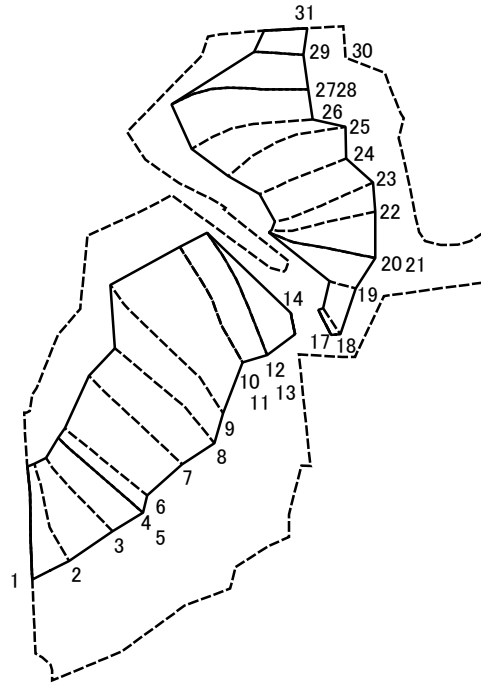
自然現象の種類
告示番号
告示年月日

急傾斜地の崩壊

区域番号
区域名称
所在地

吉野-柳-054-急-Y-R
吉野町柳(054)急傾斜地崩壊警戒区域・特別警戒区域
吉野郡吉野町柳

土砂災害警戒区域等の指定の公示に係る図書(その2-3)



図中の数字は横断測線番号を示す

様式-2-3(急)
土砂災害特別警戒区域の区分図
(急傾斜地の崩壊に伴う土石等の堆積により
建築物の地上部に作用すると想定される力)

土砂災害防止法施行令第二条の基準に該当する区域	
土砂災害防止法施行令第三条の基準に該当する区域	
それ以外の区域	

N
縮尺
1:2,500

自然現象の種類
告示番号
告示年月日

急傾斜地の崩壊

区域番号	吉野-柳-054-急-Y・R
区域名称	吉野町柳(054)急傾斜地崩壊警戒区域・特別警戒区域
所在地	吉野郡吉野町柳

土砂災害警戒区域等の指定の公示に係る図書(その3)

横断測線の区間	土石等の移動により建築物の地上部に作用すると想定される力				土石等の堆積により建築物の地上部に作用すると想定される力				横断測線の区間	土石等の移動により建築物の地上部に作用すると想定される力				土石等の堆積により建築物の地上部に作用すると想定される力			
	土石等の(移動)高さが1m以下の場合、土石等の移動による力が100kN/m ² を超える区域		それ以外の区域		土石等の堆積の高さが3mを超える区域		それ以外の区域			土石等の(移動)高さが1m以下の場合、土石等の移動による力が100kN/m ² を超える区域		それ以外の区域		土石等の堆積の高さが3mを超える区域		それ以外の区域	
	力の大きさのうち最大のもの (kN/m ²)	土石等の高さ (m)	力の大きさのうち最大のもの (kN/m ²)	土石等の高さ (m)	力の大きさのうち最大のもの (kN/m ²)	土石等の高さ (m)	力の大きさのうち最大のもの (kN/m ²)	土石等の高さ (m)		力の大きさのうち最大のもの (kN/m ²)	土石等の高さ (m)	力の大きさのうち最大のもの (kN/m ²)	土石等の高さ (m)	力の大きさのうち最大のもの (kN/m ²)	土石等の高さ (m)	力の大きさのうち最大のもの (kN/m ²)	土石等の高さ (m)
1 ~ 2	138.06	1.00	100.00	1.00	-	-	12.68	2.51	27 ~ 28	144.29	1.00	100.00	1.00	-	-	14.50	2.87
2 ~ 3	140.80	1.00	100.00	1.00	-	-	11.86	2.35	28 ~ 29	-	-	100.00	1.00	-	-	14.50	2.87
3 ~ 4	141.20	1.00	100.00	1.00	-	-	13.28	2.63	29 ~ 30	-	-	99.73	1.00	-	-	10.52	2.08
4 ~ 5	141.20	1.00	100.00	1.00	-	-	13.28	2.63	30 ~ 31	-	-	99.73	1.00	-	-	10.52	2.08
5 ~ 6	144.44	1.00	100.00	1.00	-	-	13.79	2.73	~								
6 ~ 7	146.68	1.00	100.00	1.00	-	-	14.85	2.94	~								
7 ~ 8	146.68	1.00	100.00	1.00	-	-	14.85	2.94	~								
8 ~ 9	141.81	1.00	100.00	1.00	-	-	14.41	2.85	~								
9 ~ 10	149.60	1.00	100.00	1.00	-	-	15.04	2.98	~								
10 ~ 11	149.60	1.00	100.00	1.00	-	-	15.04	2.98	~								
11 ~ 12	149.60	1.00	100.00	1.00	-	-	15.04	2.98	~								
12 ~ 13	146.62	1.00	100.00	1.00	-	-	14.71	2.91	~								
13 ~ 14	-	-	100.00	1.00	-	-	14.71	2.91	~								
14 ~ 15	-	-	-	-	-	-	-	-	~								
15 ~ 16	-	-	-	-	-	-	-	-	~								
16 ~ 17	-	-	-	-	-	-	-	-	~								
17 ~ 18	-	-	79.17	1.00	-	-	8.45	1.67	~								
18 ~ 19	-	-	79.17	1.00	-	-	9.81	1.94	~								
19 ~ 20	-	-	100.00	1.00	-	-	13.63	2.70	~								
20 ~ 21	144.34	1.00	100.00	1.00	-	-	13.63	2.70	~								
21 ~ 22	144.34	1.00	100.00	1.00	-	-	13.63	2.70	~								
22 ~ 23	138.32	1.00	100.00	1.00	-	-	13.26	2.62	~								
23 ~ 24	142.42	1.00	100.00	1.00	-	-	14.31	2.83	~								
24 ~ 25	147.47	1.00	100.00	1.00	-	-	14.89	2.95	~								
25 ~ 26	152.14	1.00	100.00	1.00	-	-	15.16	3.00	~								
26 ~ 27	152.14	1.00	100.00	1.00	-	-	15.16	3.00	~								

様式-3(急) 建築物の構造の規制に必要な衝撃に関する事項	自然現象の種類	急傾斜地の崩壊	区域番号	吉野-柳-054-急-Y-R
	告示番号		区域名称	吉野町柳(054)急傾斜地崩壊警戒区域・特別警戒区域
	告示年月日		所在地	吉野郡吉野町柳