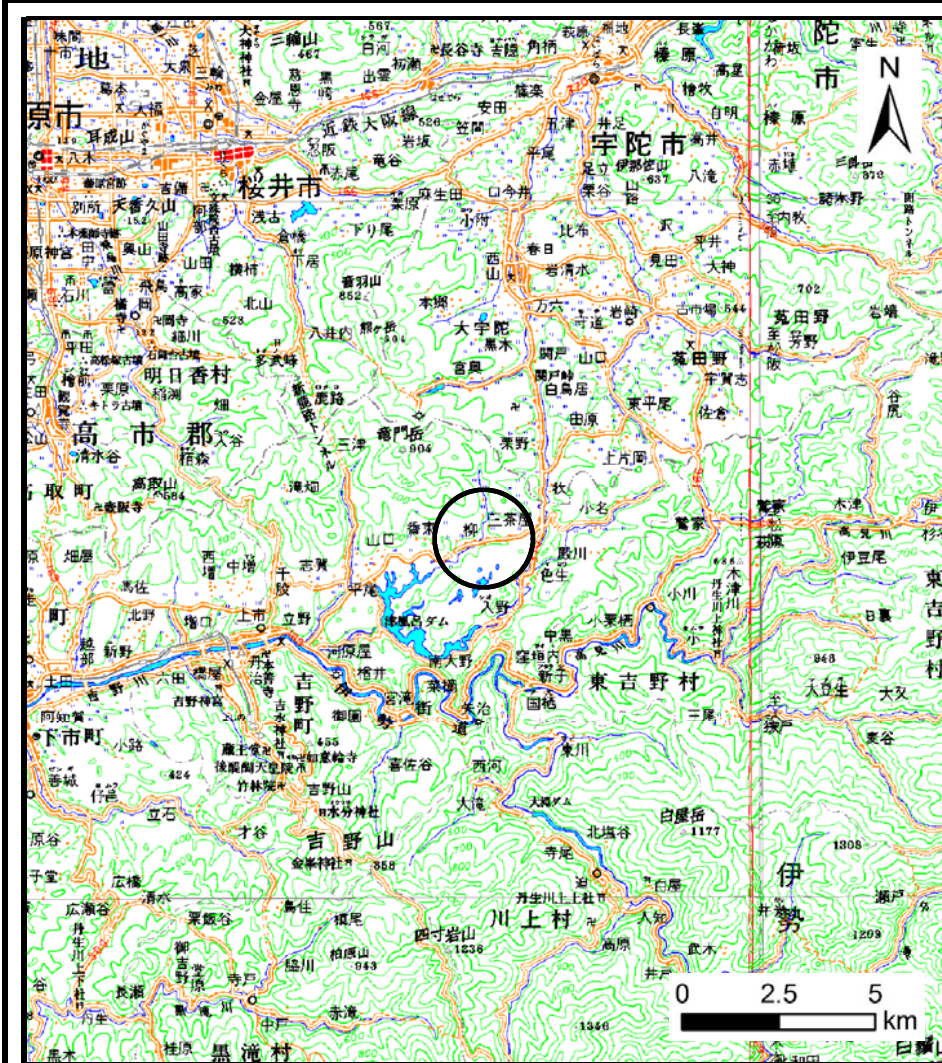
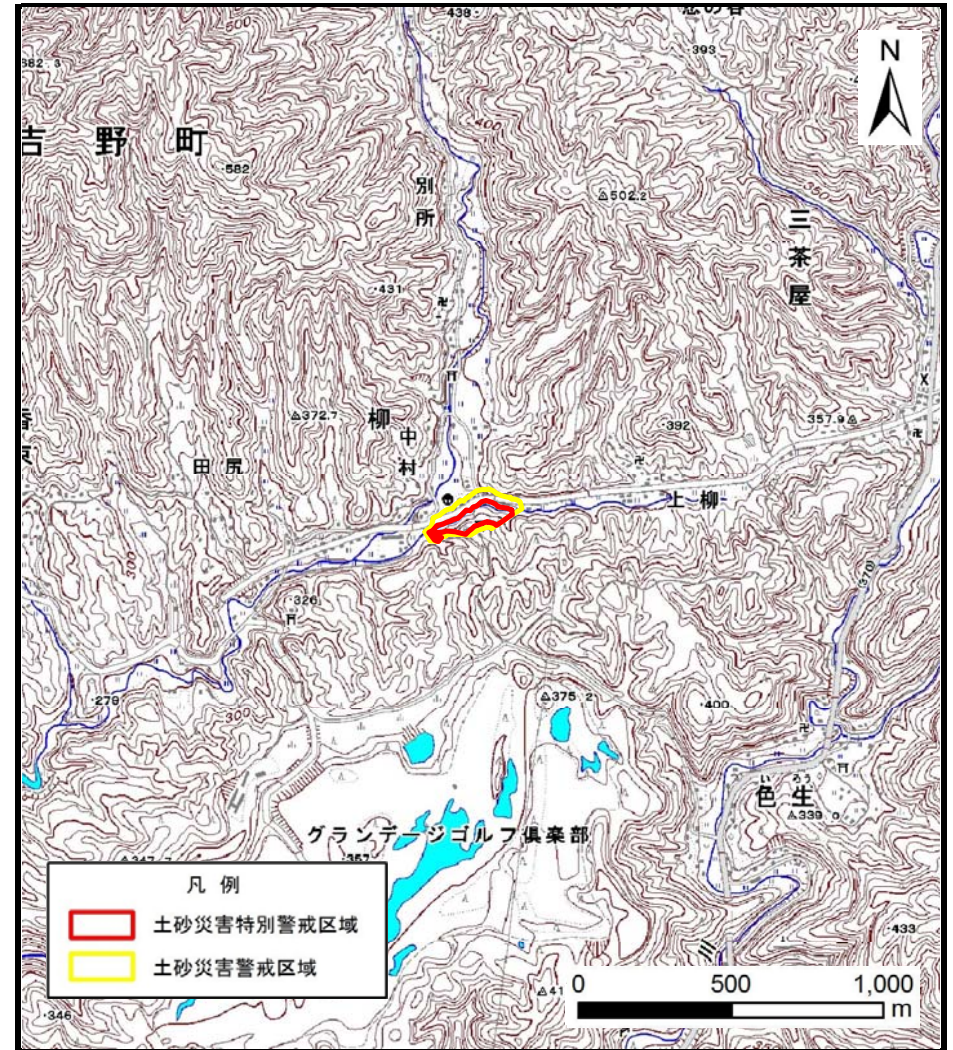


土砂災害警戒区域等の指定の公示に係る図書（その1）



(1/200,000)



(1/25,000)

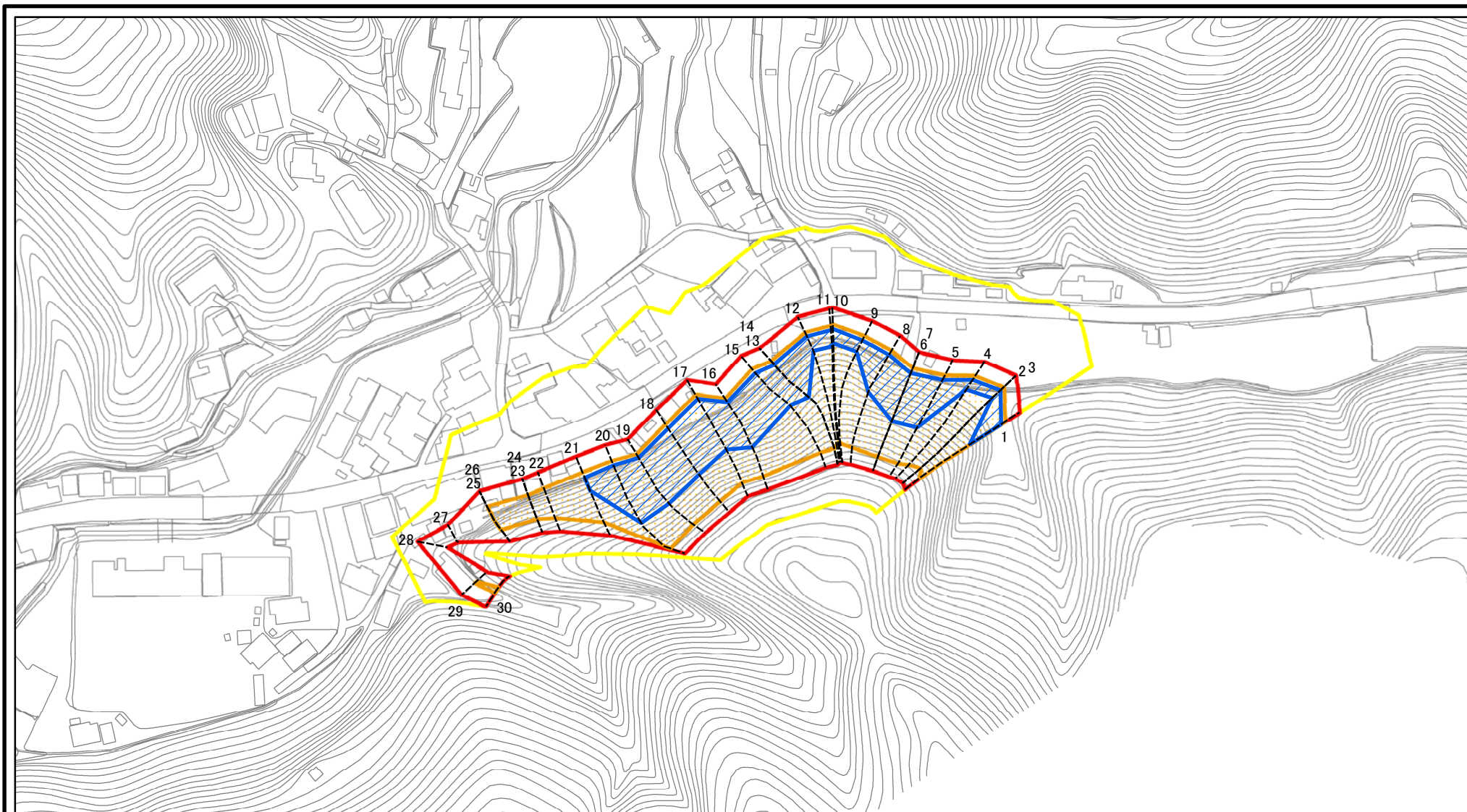
様式-1 (急)

土砂災害警戒区域・土砂災害特別警戒区域 位置図

自然現象の種類	急傾斜地の崩壊
区域番号	吉野-柳-026-急-Y・R
区域名称	吉野町柳(026)急傾斜地崩壊警戒区域・特別警戒区域
所在地	吉野郡吉野町柳

この地図は、国土地理院長の承認を得て、同院発行の電子地形図25000及び電子地形図20万を複製したものである。(承認番号 令元情複、第91号)

土砂災害警戒区域等の指定の公示に係る図書(参考)



0 25 50 100
m

図中の数字は横断測線番号を示す

様式-2(急)(参考)

土砂災害警戒区域・土砂災害特別警戒区域
区域図

土砂災害防止法施行令第二条の基準に該当する区域



自然現象の種類

急傾斜地の崩壊

区域番号

吉野-柳-026-急-Y・R

土砂災害防止法施行令第三条の基準に該当する区域



告示番号

区域名称

吉野町柳(026)急傾斜地崩壊警戒区域・特別警戒区域

それ以外の区域



縮尺

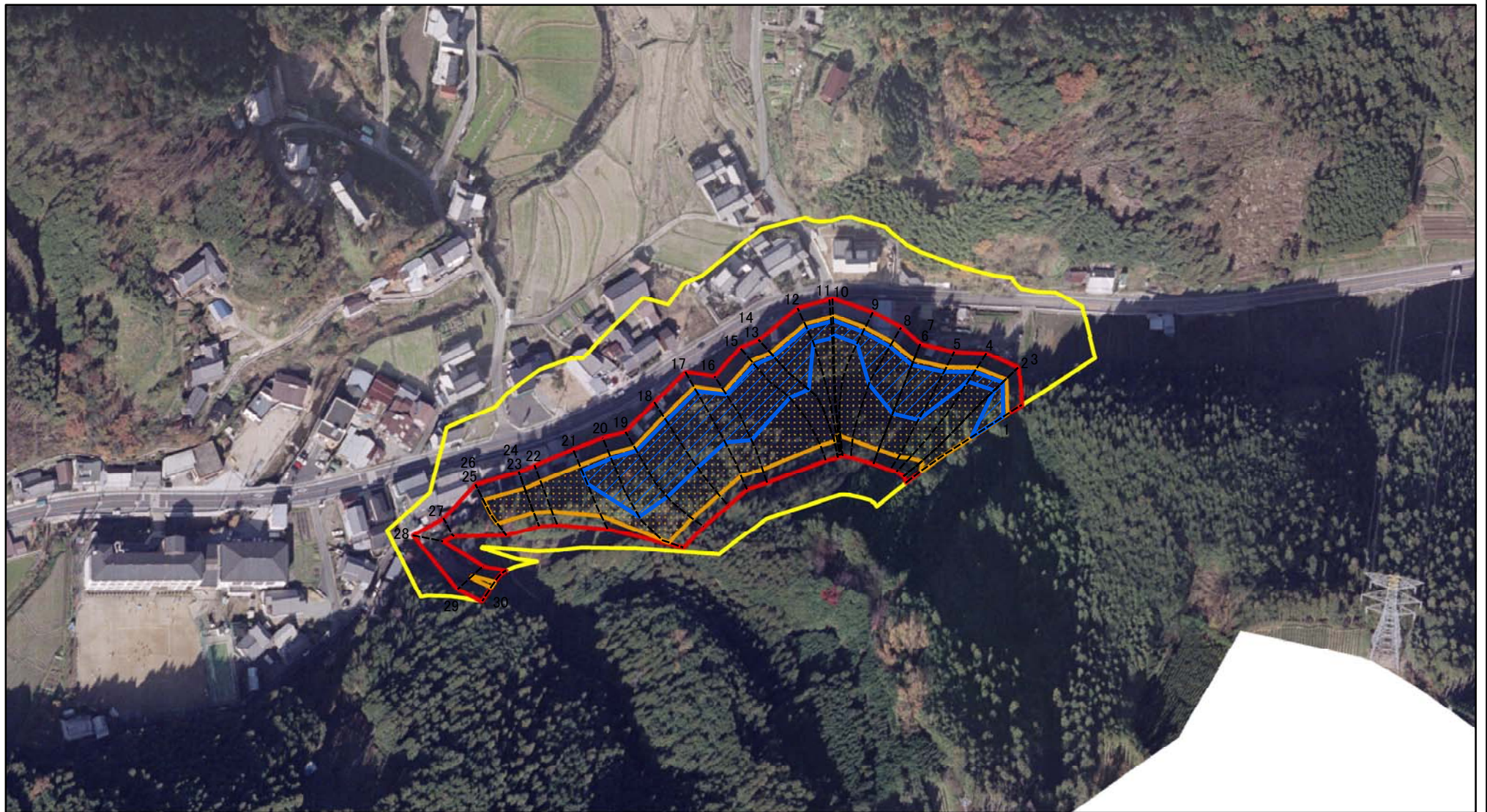
告示年月日

所在地

吉野郡吉野町柳

1:2,500

土砂災害警戒区域等の指定の公示に係る図書(参考)



0 25 50 100
m

図中の数字は横断測線番号を示す

様式-2(急)(参考)

土砂災害警戒区域・土砂災害特別警戒区域
区域図

土砂災害防止法施行令第二条の基準に該当する区域



N

自然現象
の種類

急傾斜地の崩壊

区域番号

吉野-柳-026-急-Y-R

土砂災害防止法
施行令第三条の
基準に該当する
区域



縮尺

告示番号

区域名称

吉野町柳(026)急傾斜地
崩壊警戒区域・特別警戒区域

土石等の堆積の高さが3mを超える区域
それ以外の区域



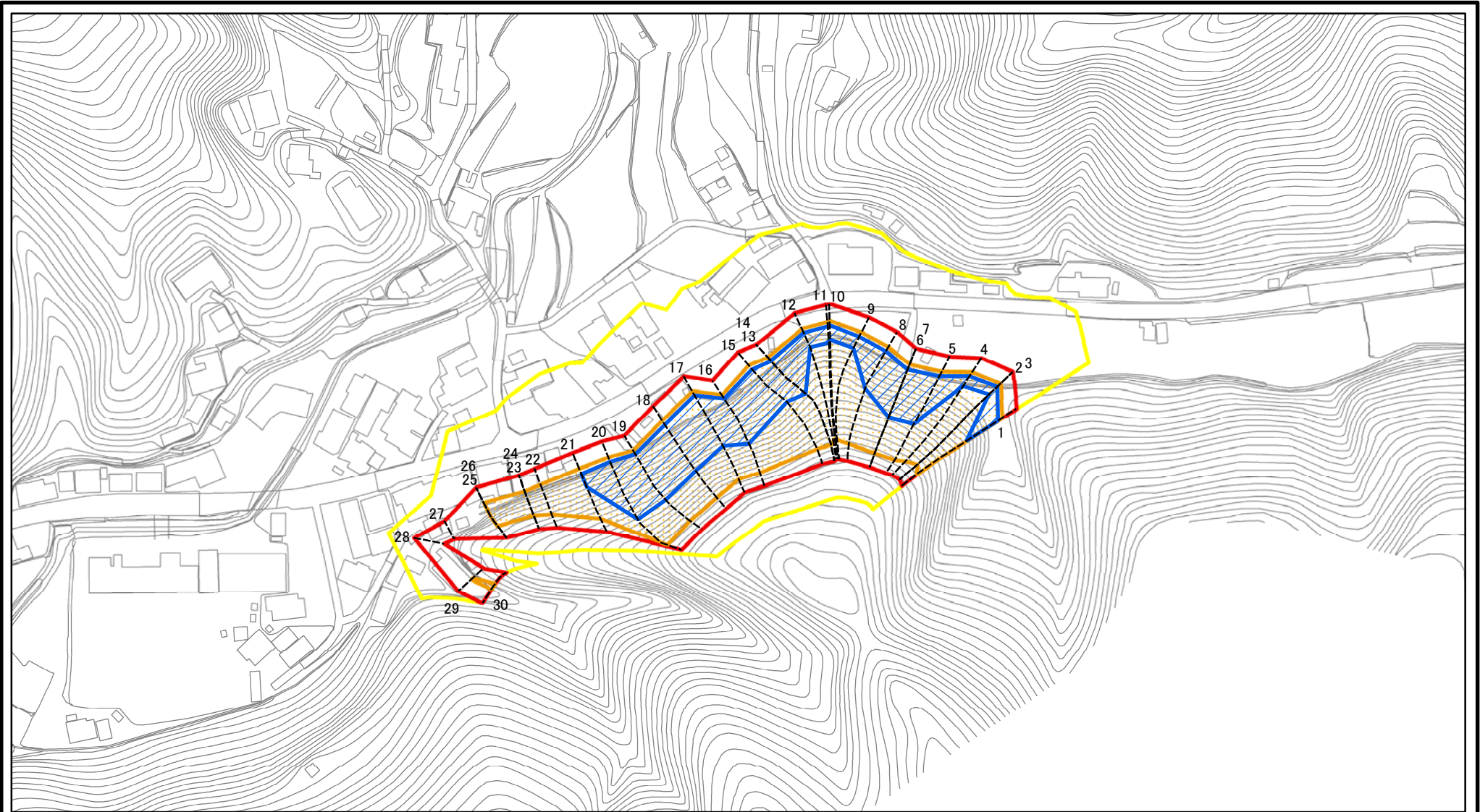
1:2,500

告示年月日

所在地

吉野郡吉野町柳

土砂災害警戒区域等の指定の公示に係る図書(その2)



0 25 50 100
m

図中の数字は横断測線番号を示す

様式-2(急)

土砂災害警戒区域・土砂災害特別警戒区域
区域図

土砂災害防止法施行令第二条の基準に該当する区域



自然現象
の種類

急傾斜地の崩壊

区域番号

吉野-柳-026-急-Y-R

土砂災害防止法
施行令第三条の
基準に該当する
区域



縮尺

告示番号

区域名称

吉野町柳(026)急傾斜地
崩壊警戒区域・特別警戒区域

土石等の移動の高さが1m以下の場合、
土石等の移動による力が100kN/m²を超える区域



1:2,500

告示年月日

所在地

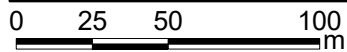
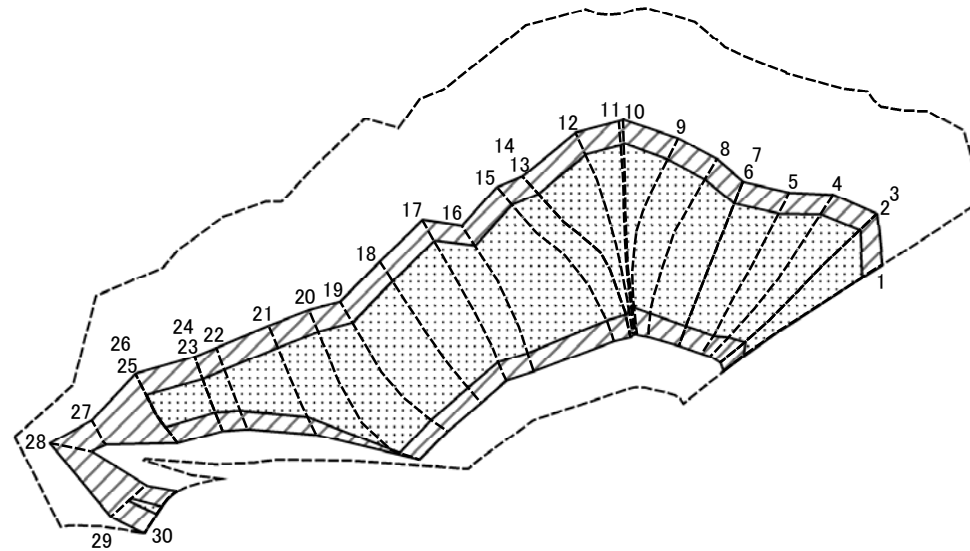
吉野郡吉野町柳

土石等の堆積の高さが3mを超える区域



それ以外の区域

土砂災害警戒区域等の指定の公示に係る図書(その2-2)



図中の数字は横断測線番号を示す

様式-2-2(急)
土砂災害特別警戒区域の区分図
(急傾斜地の崩壊に伴う土石等の移動により
建築物の地上部に作用すると想定される力)

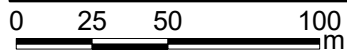
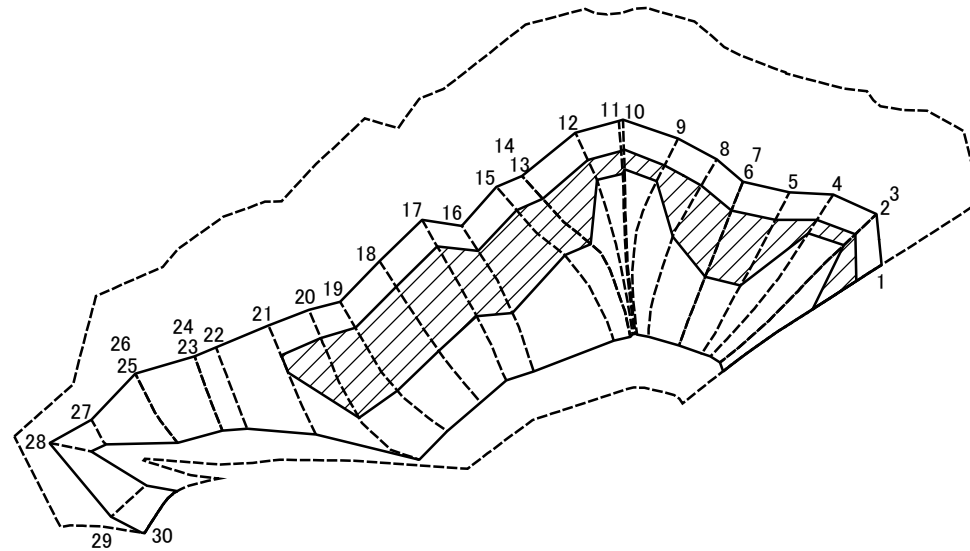
土砂災害防止法施行令第二条の基準に該当する区域	
土砂災害防止法施行令第三条の基準に該当する区域	
それ以外の区域	

縮尺	1:2,500
----	---------

自然現象の種類	急傾斜地の崩壊
告示番号	
告示年月日	

区域番号	吉野-柳-026-急-Y・R
区域名称	吉野町柳(026)急傾斜地崩壊警戒区域・特別警戒区域
所在地	吉野郡吉野町柳

土砂災害警戒区域等の指定の公示に係る図書(その2-3)



図中の数字は横断測線番号を示す

様式-2-3(急)
土砂災害特別警戒区域の区分図
(急傾斜地の崩壊に伴う土石等の堆積により
建築物の地上部に作用すると想定される力)

土砂災害防止法施行令第二条の基準に該当する区域



自然現象
の種類

急傾斜地の崩壊

区域番号

吉野-柳-026-急-Y-R

土砂災害防止法
施行令第三条の
基準に該当する
区域

土石等の堆積の高さが3mを超える区域



縮尺

告示番号

区域名称

吉野町柳(026)急傾斜地
崩壊警戒区域・特別警戒区域

それ以外の区域



1:2,500

告示年月日

所在地

吉野郡吉野町柳

土砂災害警戒区域等の指定の公示に係る図書(その3)

横断測線の区間	土石等の移動により建築物の地上部に作用すると想定される力				土石等の堆積により建築物の地上部に作用すると想定される力				横断測線の区間	土石等の移動により建築物の地上部に作用すると想定される力				土石等の堆積により建築物の地上部に作用すると想定される力			
	土石等の(移動)高さが1m以下の場合、土石等の移動による力が100kN/m ² を超える区域		それ以外の区域		土石等の堆積の高さが3mを超える区域		それ以外の区域			土石等の(移動)高さが1m以下の場合、土石等の移動による力が100kN/m ² を超える区域		それ以外の区域		土石等の堆積の高さが3mを超える区域		それ以外の区域	
	力の大きさのうち最大のもの(kN/m ²)	土石等の高さ(m)	力の大きさのうち最大のもの(kN/m ²)	土石等の高さ(m)	力の大きさのうち最大のもの(kN/m ²)	土石等の高さ(m)	力の大きさのうち最大のもの(kN/m ²)	土石等の高さ(m)		力の大きさのうち最大のもの(kN/m ²)	土石等の高さ(m)	力の大きさのうち最大のもの(kN/m ²)	土石等の高さ(m)	力の大きさのうち最大のもの(kN/m ²)	土石等の高さ(m)	力の大きさのうち最大のもの(kN/m ²)	土石等の高さ(m)
1 ~ 2	151.71	1.00	100.00	1.00	17.65	3.49	15.16	3.00	27 ~ 28	-	-	92.46	1.00	-	-	10.85	2.15
2 ~ 3	140.45	1.00	100.00	1.00	16.80	3.32	15.16	3.00	28 ~ 29	-	-	100.00	1.00	-	-	12.39	2.45
3 ~ 4	148.81	1.00	100.00	1.00	17.37	3.44	15.16	3.00	29 ~ 30	110.61	1.00	100.00	1.00	-	-	14.07	2.78
4 ~ 5	159.23	1.00	100.00	1.00	18.45	3.65	15.16	3.00	~								
5 ~ 6	161.79	1.00	100.00	1.00	18.93	3.75	15.16	3.00	~								
6 ~ 7	161.79	1.00	100.00	1.00	18.93	3.75	15.16	3.00	~								
7 ~ 8	161.79	1.00	100.00	1.00	18.93	3.75	15.16	3.00	~								
8 ~ 9	155.88	1.00	100.00	1.00	18.01	3.56	15.16	3.00	~								
9 ~ 10	148.92	1.00	100.00	1.00	17.37	3.44	15.16	3.00	~								
10 ~ 11	147.34	1.00	100.00	1.00	17.24	3.41	15.16	3.00	~								
11 ~ 12	148.36	1.00	100.00	1.00	17.32	3.43	15.16	3.00	~								
12 ~ 13	156.80	1.00	100.00	1.00	18.06	3.57	15.16	3.00	~								
13 ~ 14	156.80	1.00	100.00	1.00	18.06	3.57	15.16	3.00	~								
14 ~ 15	158.95	1.00	100.00	1.00	18.31	3.62	15.16	3.00	~								
15 ~ 16	163.26	1.00	100.00	1.00	20.30	4.02	15.16	3.00	~								
16 ~ 17	163.76	1.00	100.00	1.00	20.30	4.02	15.16	3.00	~								
17 ~ 18	164.29	1.00	100.00	1.00	19.77	3.91	15.16	3.00	~								
18 ~ 19	164.29	1.00	100.00	1.00	20.05	3.97	15.16	3.00	~								
19 ~ 20	164.09	1.00	100.00	1.00	20.05	3.97	15.16	3.00	~								
20 ~ 21	162.07	1.00	100.00	1.00	18.74	3.71	15.16	3.00	~								
21 ~ 22	154.09	1.00	100.00	1.00	-	-	15.16	3.00	~								
22 ~ 23	140.40	1.00	100.00	1.00	-	-	15.01	2.97	~								
23 ~ 24	134.91	1.00	100.00	1.00	-	-	15.16	3.00	~								
24 ~ 25	135.06	1.00	100.00	1.00	-	-	15.16	3.00	~								
25 ~ 26	135.06	1.00	100.00	1.00	-	-	12.39	2.45	~								
26 ~ 27	-	-	100.00	1.00	-	-	12.39	2.45	~								

様式-3(急) 建築物の構造の規制に必要な衝撃に関する事項	自然現象の種類	急傾斜地の崩壊	区域番号	吉野-柳-026-急-Y-R
	告示番号		区域名称	吉野町柳(026)急傾斜地崩壊警戒区域・特別警戒区域
	告示年月日		所在地	吉野郡吉野町柳