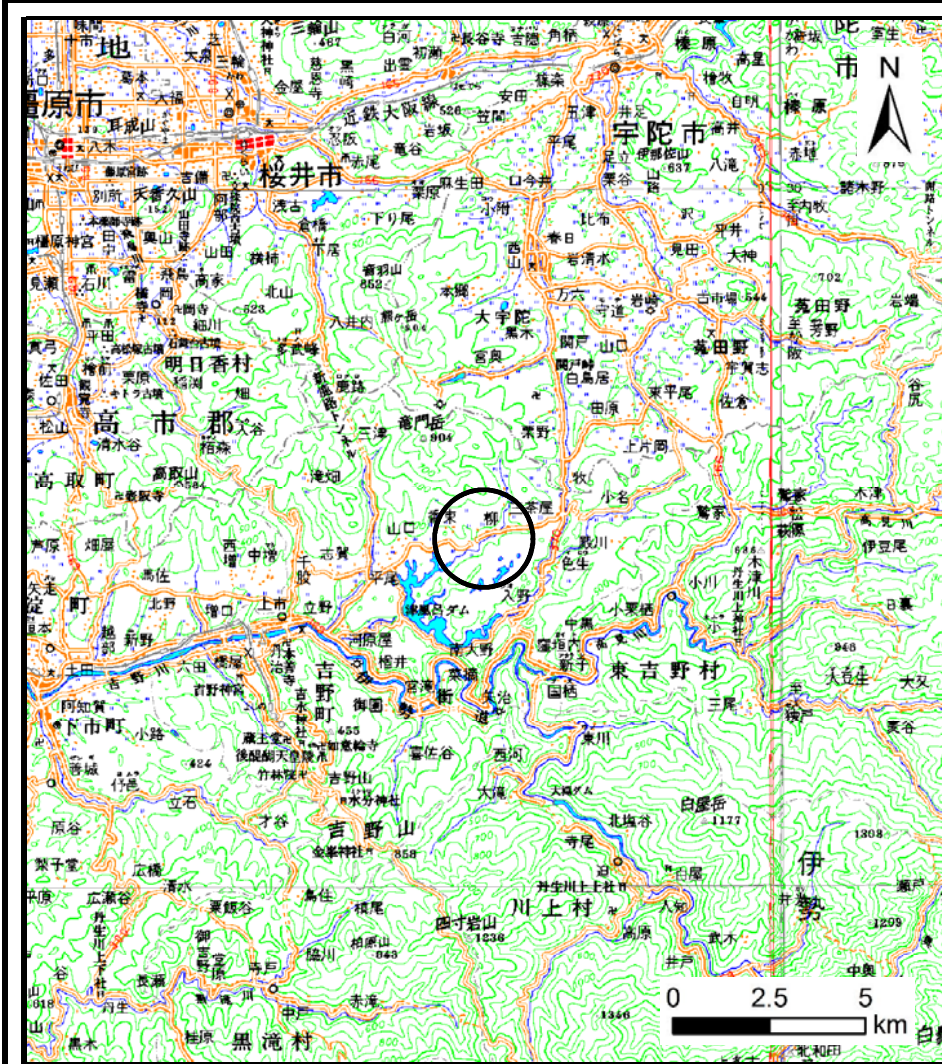
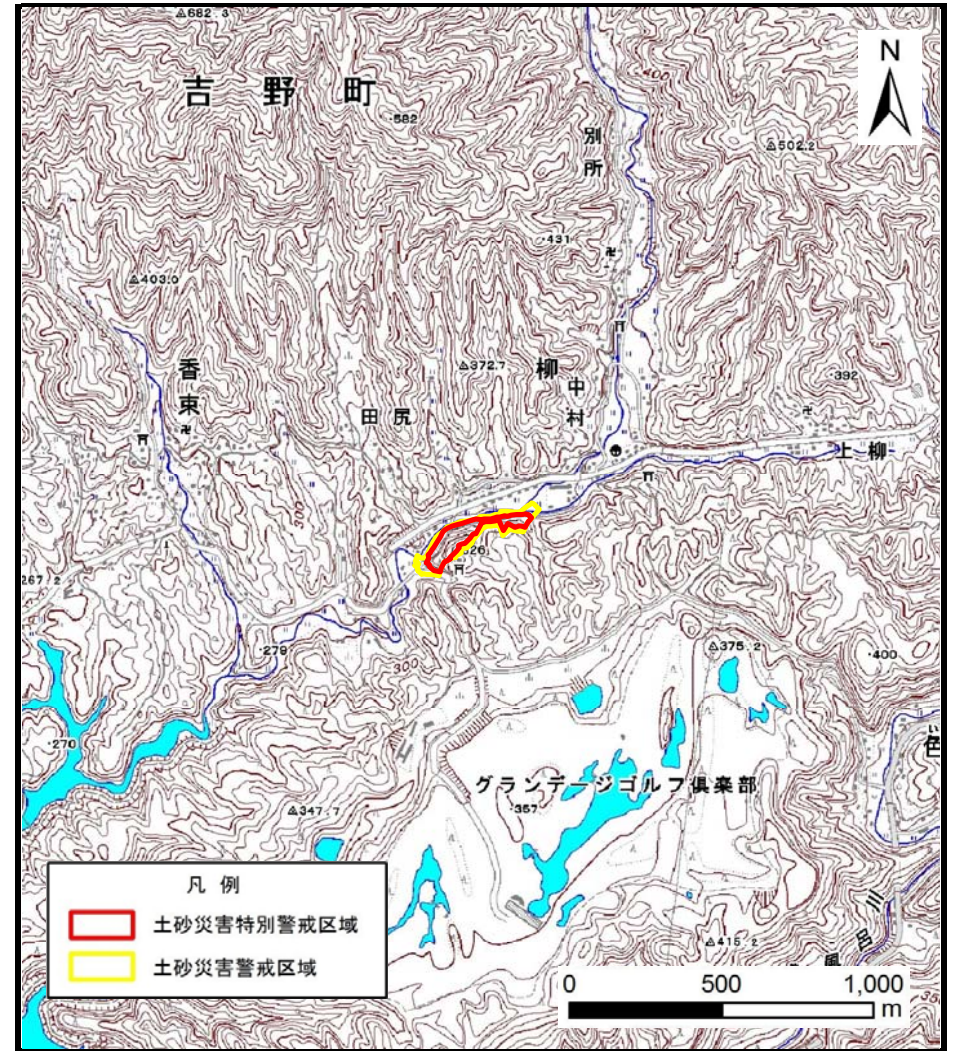


土砂災害警戒区域等の指定の公示に係る図書（その1）



(1/200,000)



(1/25,000)

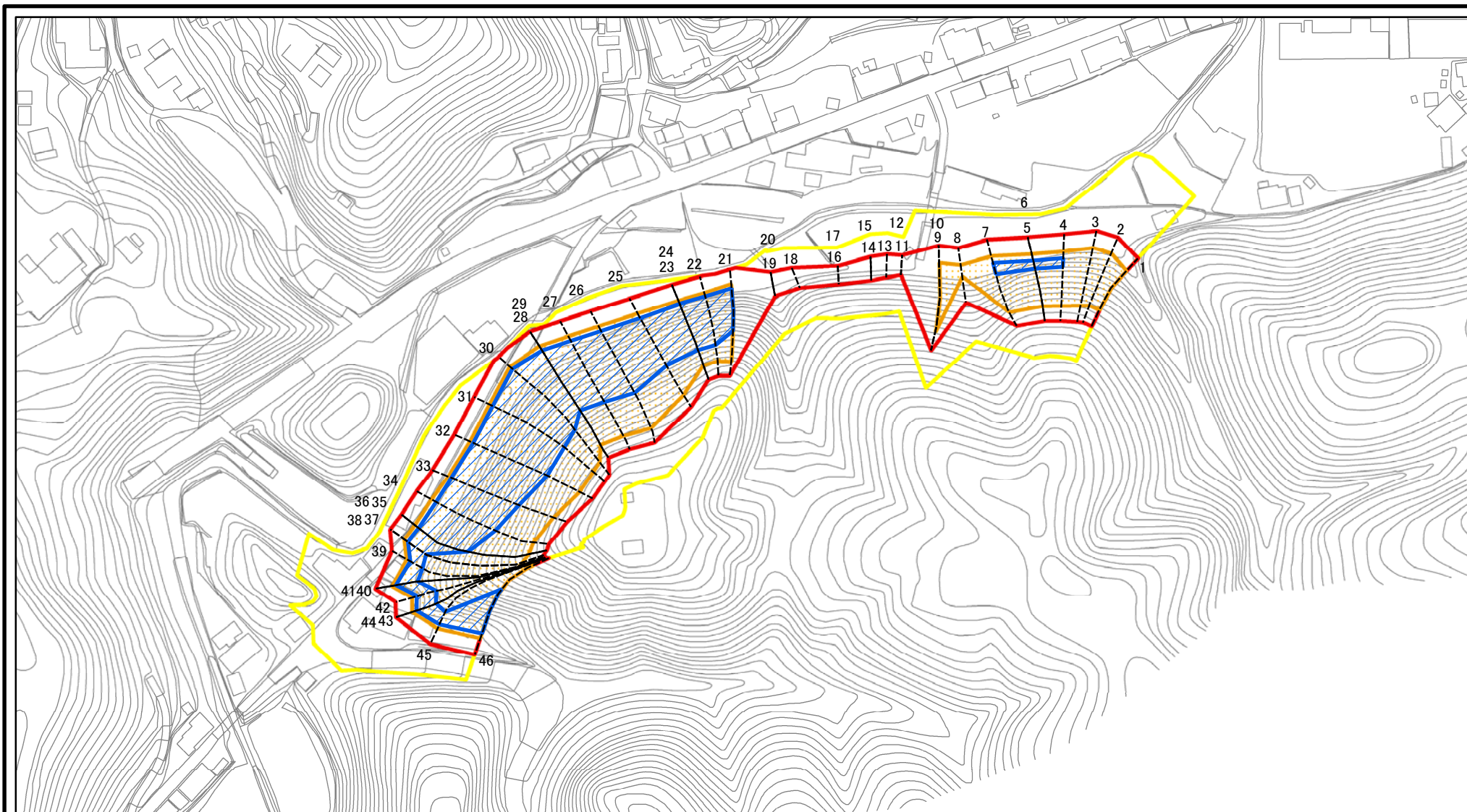
様式-1 (急)

土砂災害警戒区域・土砂災害特別警戒区域 位置図

自然現象の種類	急傾斜地の崩壊
区域番号	吉野-柳-019-急-Y・R
区域名称	吉野町柳(019)急傾斜地崩壊警戒区域・特別警戒区域
所在地	吉野郡吉野町柳

この地図は、国土地理院長の承認を得て、同院発行の電子地形図25000及び電子地形図20万を複製したものである。（承認番号 令元情複、第91号）

土砂災害警戒区域等の指定の公示に係る図書(参考)



0 25 50 100
m

図中の数字は横断測線番号を示す

様式-2(急)(参考)

土砂災害警戒区域・土砂災害特別警戒区域
区域図

土砂災害防止法施行令第二条の基準に該当する区域

土砂災害防止法
施行令第三条の
基準に該当する
区域
土石等の(移動)高さが1m以下の場合、
土石等の移動による力が100kN/mを超える区域
土石等の堆積の高さが3mを超える区域
それ以外の区域



縮尺

1:2,500

自然現象
の種類

告示番号

告示年月日

急傾斜地の崩壊

区域番号

区域名称

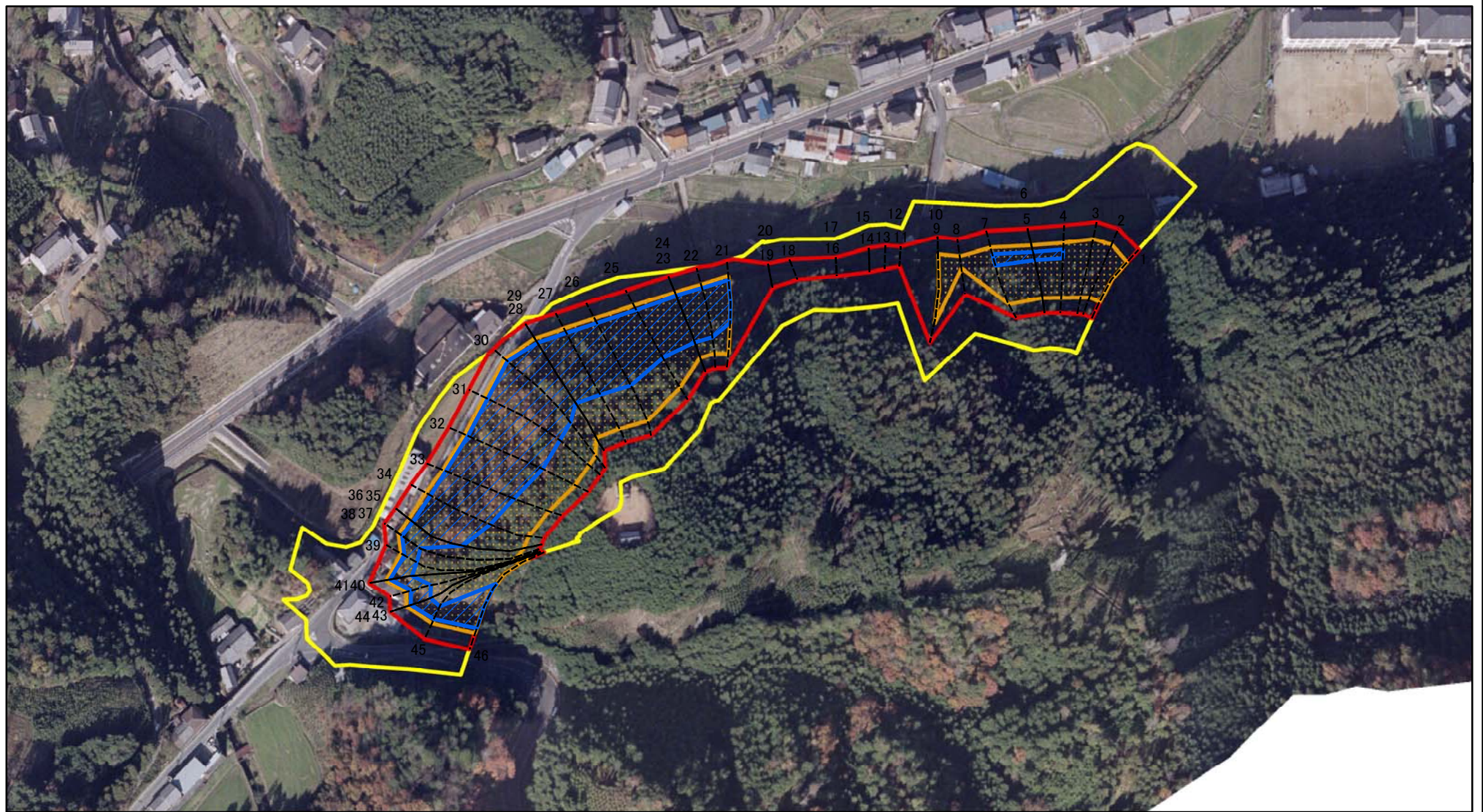
所在地

吉野-柳-019-急-Y-R

吉野町柳(019)急傾斜地
崩壊警戒区域・特別警戒区域

吉野郡吉野町柳

土砂災害警戒区域等の指定の公示に係る図書(参考)



図中の数字は横断測線番号を示す

様式-2(急)(参考)

土砂災害警戒区域・土砂災害特別警戒区域
区域図

土砂災害防止法施行令第二条の基準に該当する区域



自然現象の種類

急傾斜地の崩壊

区域番号

吉野-柳-019-急-Y・R

土砂災害防止法施行令第三条の基準に該当する区域



告示番号

区域名称

吉野町柳(019)急傾斜地崩壊警戒区域・特別警戒区域

土砂等の移動の高さが1m以下の場合、土砂等の移動による力が100kN/mを超える区域



縮尺

告示年月日

所在地

吉野郡吉野町柳

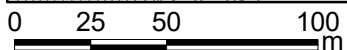
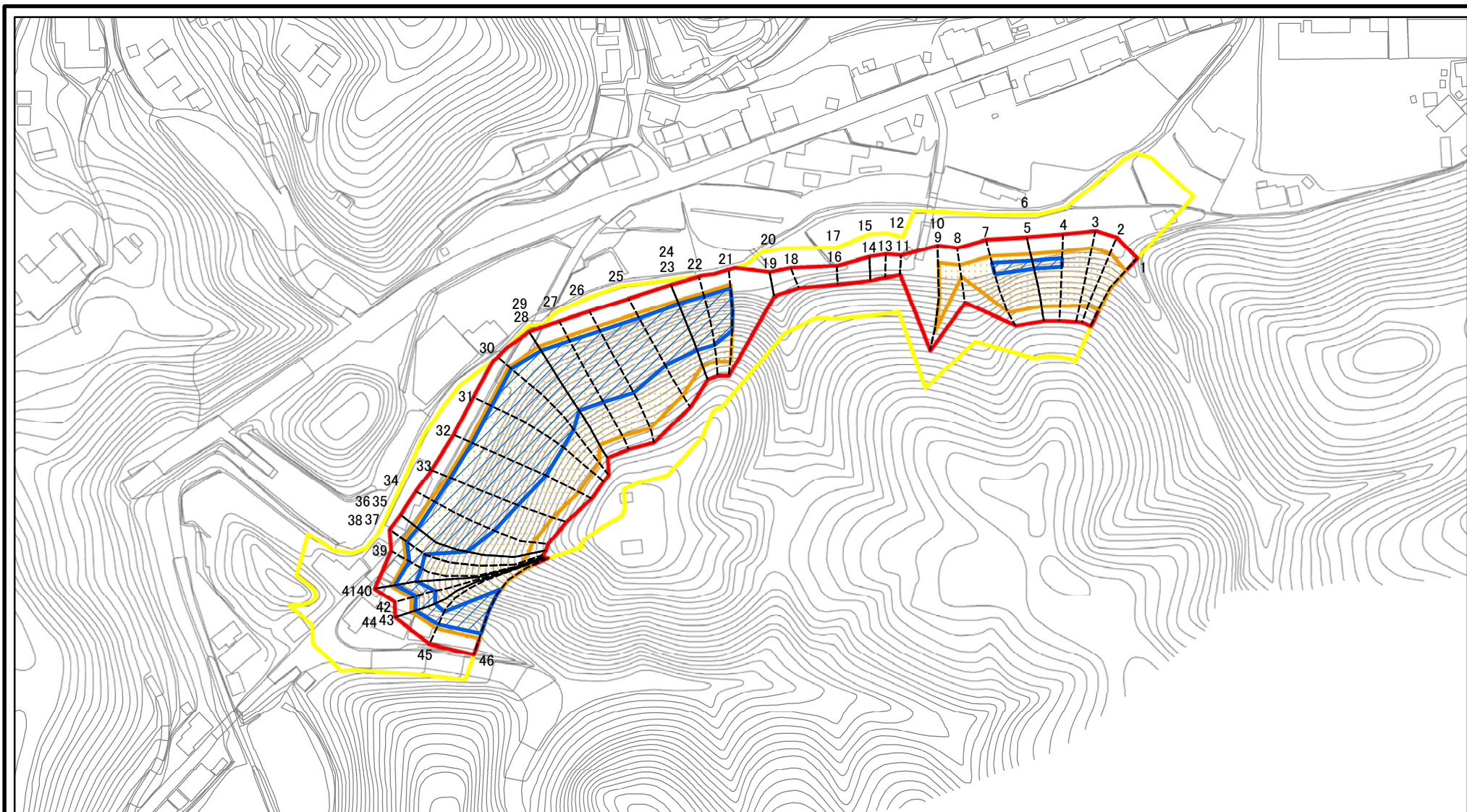
土砂等の堆積の高さが3mを超える区域



1:2,500

それ以外の区域

土砂災害警戒区域等の指定の公示に係る図書(その2)



図中の数字は横断測線番号を示す

様式-2(急)

土砂災害警戒区域・土砂災害特別警戒区域
区域図

土砂災害防止法施行令第二条の基準に該当する区域

土砂災害防止法
施行令第三条の
基準に該当する
区域

土石等の(移動)高さが1m以下の場合、
土石等の移動による力が100kN/mを超える区域
土石等の堆積の高さが3mを超える区域
それ以外の区域



縮尺

1:2,500

自然現象
の種類

告示番号

告示年月日

急傾斜地の崩壊

区域番号

区域名称

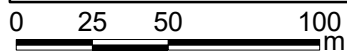
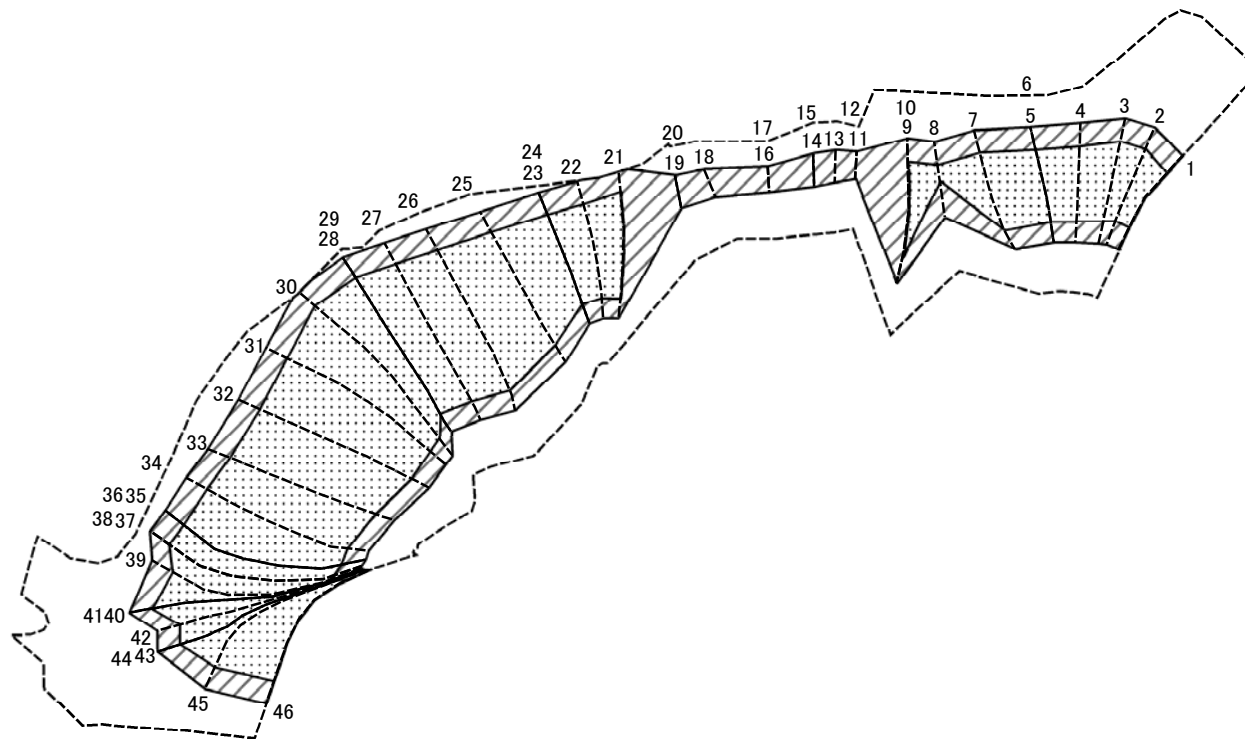
所在地

吉野-柳-019-急-Y-R

吉野町柳(019)急傾斜地
崩壊警戒区域・特別警戒区域

吉野郡吉野町柳

土砂災害警戒区域等の指定の公示に係る図書(その2-2)



図中の数字は横断測線番号を示す

様式-2-2(急)
土砂災害特別警戒区域の区分図
(急傾斜地の崩壊に伴う土石等の移動により
建築物の地上部に作用すると想定される力)

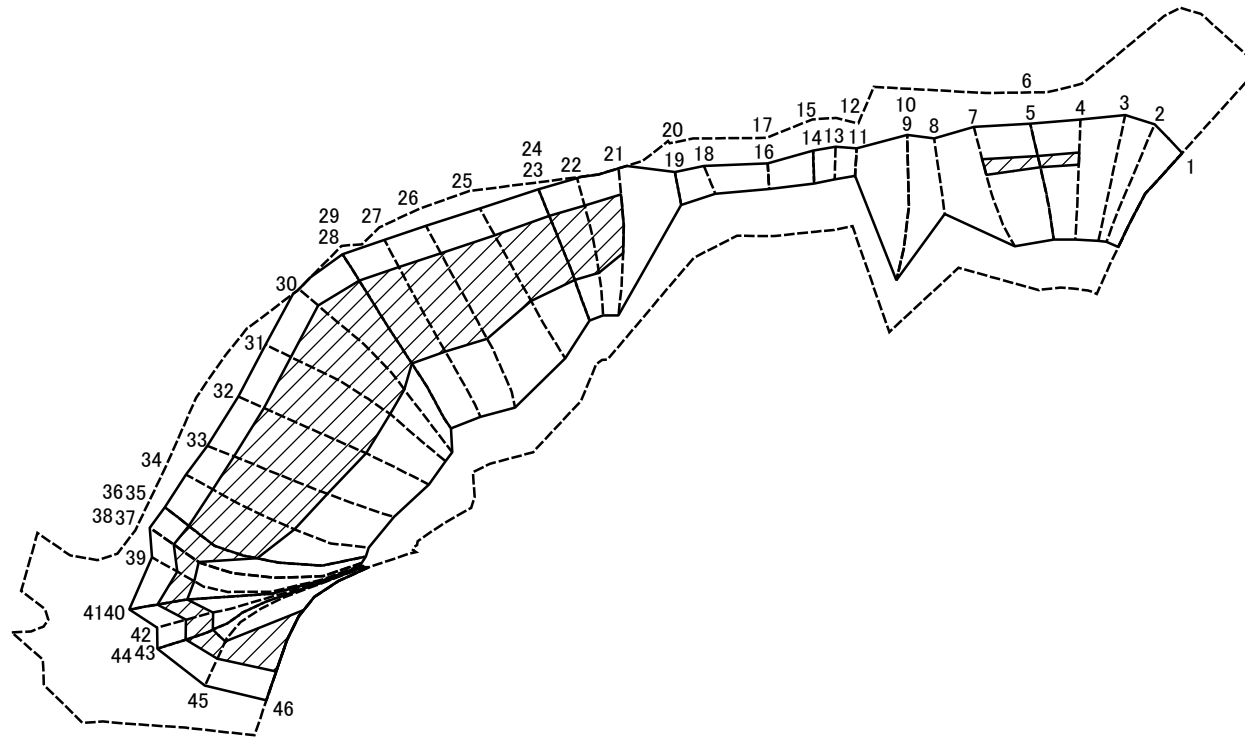
土砂災害防止法施行令第二条の基準に該当する区域	
土砂災害防止法 施行令第三条の 基準に該当する 区域	
それ以外の区域	

縮尺
1:2,500

自然現象 の種類	急傾斜地の崩壊
告示番号	
告示年月日	

区域番号	吉野-柳-019-急-Y・R
区域名称	吉野町柳(019)急傾斜地 崩壊警戒区域・特別警戒区域
所在地	吉野郡吉野町柳

土砂災害警戒区域等の指定の公示に係る図書(その2-3)



0 25 50 100
m

図中の数字は横断測線番号を示す

様式-2-3(急)
土砂災害特別警戒区域の区分図
(急傾斜地の崩壊に伴う土石等の堆積により
建築物の地上部に作用すると想定される力)

土砂災害防止法施行令第二条の基準に該当する区域



自然現象
の種類

急傾斜地の崩壊

区域番号

吉野-柳-019-急-Y・R

土砂災害防止法
施行令第三条の
基準に該当する
区域



縮尺

告示番号

区域名称

吉野町柳(019)急傾斜地
崩壊警戒区域・特別警戒区域

それ以外の区域



1:2,500

告示年月日

所在地

吉野郡吉野町柳

土砂災害警戒区域等の指定の公示に係る図書(その3)

横断測線の区間	土石等の移動により建築物の地上部に作用すると想定される力				土石等の堆積により建築物の地上部に作用すると想定される力				横断測線の区間	土石等の移動により建築物の地上部に作用すると想定される力				土石等の堆積により建築物の地上部に作用すると想定される力			
	土石等の(移動)高さが1m以下の場合、土石等の移動による力が100kN/m ² を超える区域		それ以外の区域		土石等の堆積の高さが3mを超える区域		それ以外の区域			土石等の(移動)高さが1m以下の場合、土石等の移動による力が100kN/m ² を超える区域		それ以外の区域		土石等の堆積の高さが3mを超える区域		それ以外の区域	
	力の大きさのうち最大のもの (kN/m ²)	土石等の高さ (m)	力の大きさのうち最大のもの (kN/m ²)	土石等の高さ (m)	力の大きさのうち最大のもの (kN/m ²)	土石等の高さ (m)	力の大きさのうち最大のもの (kN/m ²)	土石等の高さ (m)		力の大きさのうち最大のもの (kN/m ²)	土石等の高さ (m)	力の大きさのうち最大のもの (kN/m ²)	土石等の高さ (m)	力の大きさのうち最大のもの (kN/m ²)	土石等の高さ (m)	力の大きさのうち最大のもの (kN/m ²)	土石等の高さ (m)
1 ~ 2	142.54	1.00	100.00	1.00	-	-	14.57	2.88	27 ~ 28	163.27	1.00	100.00	1.00	18.89	3.74	15.16	3.00
2 ~ 3	147.86	1.00	100.00	1.00	-	-	14.96	2.96	28 ~ 29	162.24	1.00	100.00	1.00	18.69	3.70	15.16	3.00
3 ~ 4	151.12	1.00	100.00	1.00	-	-	15.16	3.00	29 ~ 30	162.24	1.00	100.00	1.00	20.32	4.02	15.16	3.00
4 ~ 5	151.31	1.00	100.00	1.00	15.70	3.11	15.16	3.00	30 ~ 31	164.34	1.00	100.00	1.00	20.99	4.15	15.16	3.00
5 ~ 6	151.31	1.00	100.00	1.00	15.70	3.11	15.16	3.00	31 ~ 32	165.52	1.00	100.00	1.00	21.37	4.23	15.16	3.00
6 ~ 7	151.39	1.00	100.00	1.00	15.70	3.11	15.16	3.00	32 ~ 33	165.52	1.00	100.00	1.00	21.37	4.23	15.16	3.00
7 ~ 8	151.39	1.00	100.00	1.00	-	-	15.16	3.00	33 ~ 34	164.91	1.00	100.00	1.00	21.33	4.22	15.16	3.00
8 ~ 9	145.95	1.00	100.00	1.00	-	-	14.54	2.88	34 ~ 35	161.15	1.00	100.00	1.00	18.57	3.67	15.16	3.00
9 ~ 10	145.95	1.00	100.00	1.00	-	-	15.16	3.00	35 ~ 36	151.71	1.00	100.00	1.00	17.55	3.47	15.16	3.00
10 ~ 11	-	-	100.00	1.00	-	-	15.16	3.00	36 ~ 37	151.71	1.00	100.00	1.00	17.55	3.47	15.16	3.00
11 ~ 12	-	-	78.04	1.00	-	-	8.68	1.72	37 ~ 38	143.55	1.00	100.00	1.00	16.97	3.36	15.16	3.00
12 ~ 13	-	-	84.63	1.00	-	-	8.71	1.72	38 ~ 39	143.55	1.00	100.00	1.00	16.97	3.36	15.16	3.00
13 ~ 14	-	-	86.09	1.00	-	-	9.15	1.81	39 ~ 40	139.64	1.00	100.00	1.00	16.74	3.31	15.16	3.00
14 ~ 15	-	-	86.09	1.00	-	-	9.15	1.81	40 ~ 41	136.03	1.00	100.00	1.00	16.52	3.27	15.16	3.00
15 ~ 16	-	-	86.09	1.00	-	-	9.33	1.85	41 ~ 42	149.44	1.00	100.00	1.00	17.38	3.44	15.16	3.00
16 ~ 17	-	-	75.51	1.00	-	-	9.33	1.85	42 ~ 43	149.44	1.00	100.00	1.00	17.38	3.44	15.16	3.00
17 ~ 18	-	-	82.16	1.00	-	-	9.33	1.85	43 ~ 44	145.54	1.00	100.00	1.00	17.10	3.38	15.16	3.00
18 ~ 19	-	-	82.16	1.00	-	-	9.33	1.85	44 ~ 45	147.30	1.00	100.00	1.00	17.25	3.41	15.16	3.00
19 ~ 20	-	-	81.68	1.00	-	-	8.07	1.60	45 ~ 46	158.30	1.00	100.00	1.00	18.39	3.64	15.16	3.00
20 ~ 21	-	-	100.00	1.00	-	-	15.16	3.00	~								
21 ~ 22	161.66	1.00	100.00	1.00	21.11	4.18	15.16	3.00	~								
22 ~ 23	158.18	1.00	100.00	1.00	21.11	4.18	15.16	3.00	~								
23 ~ 24	158.18	1.00	100.00	1.00	21.06	4.17	15.16	3.00	~								
24 ~ 25	164.11	1.00	100.00	1.00	21.06	4.17	15.16	3.00	~								
25 ~ 26	164.11	1.00	100.00	1.00	19.72	3.90	15.16	3.00	~								
26 ~ 27	163.27	1.00	100.00	1.00	18.89	3.74	15.16	3.00	~								

様式-3(急) 建築物の構造の規制に必要な衝撃に関する事項	自然現象の種類	急傾斜地の崩壊	区域番号	吉野-柳-019-急-Y・R
	告示番号		区域名称	吉野町柳(019)急傾斜地崩壊警戒区域・特別警戒区域
	告示年月日		所在地	吉野郡吉野町柳