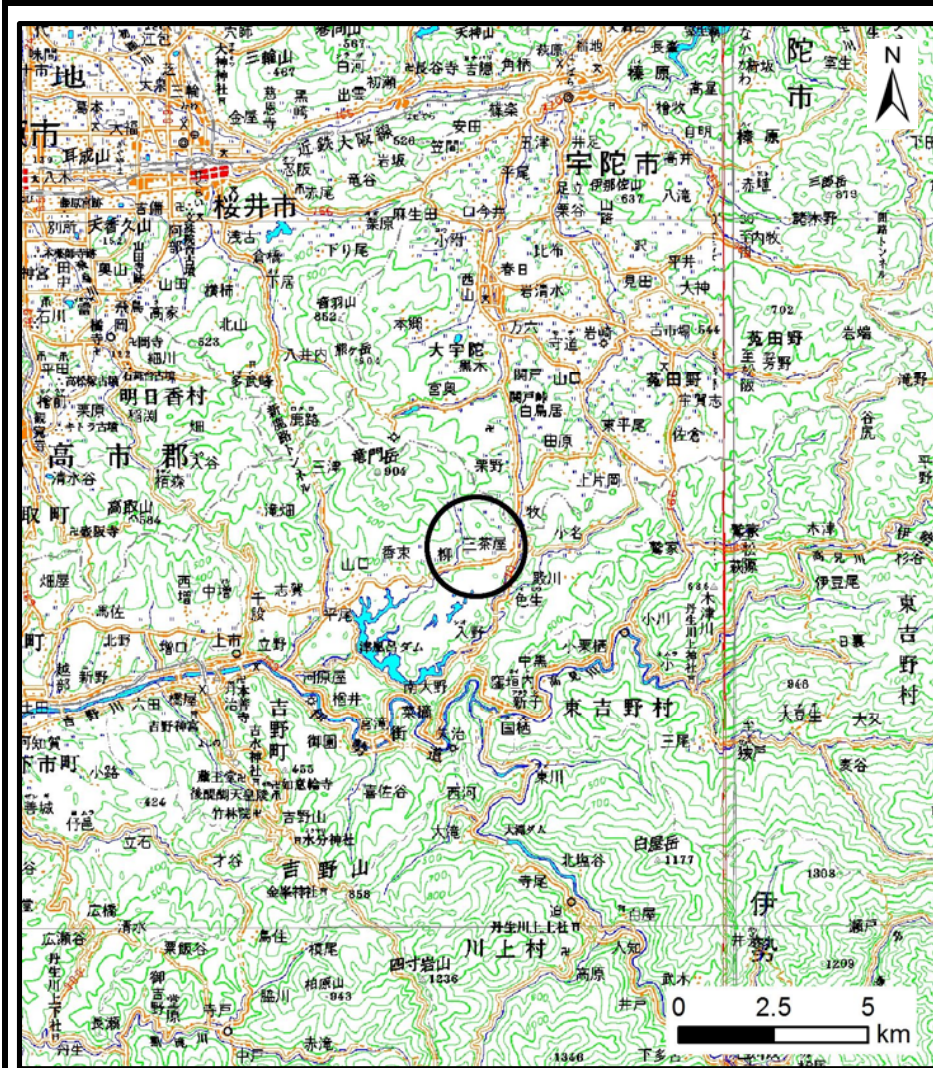
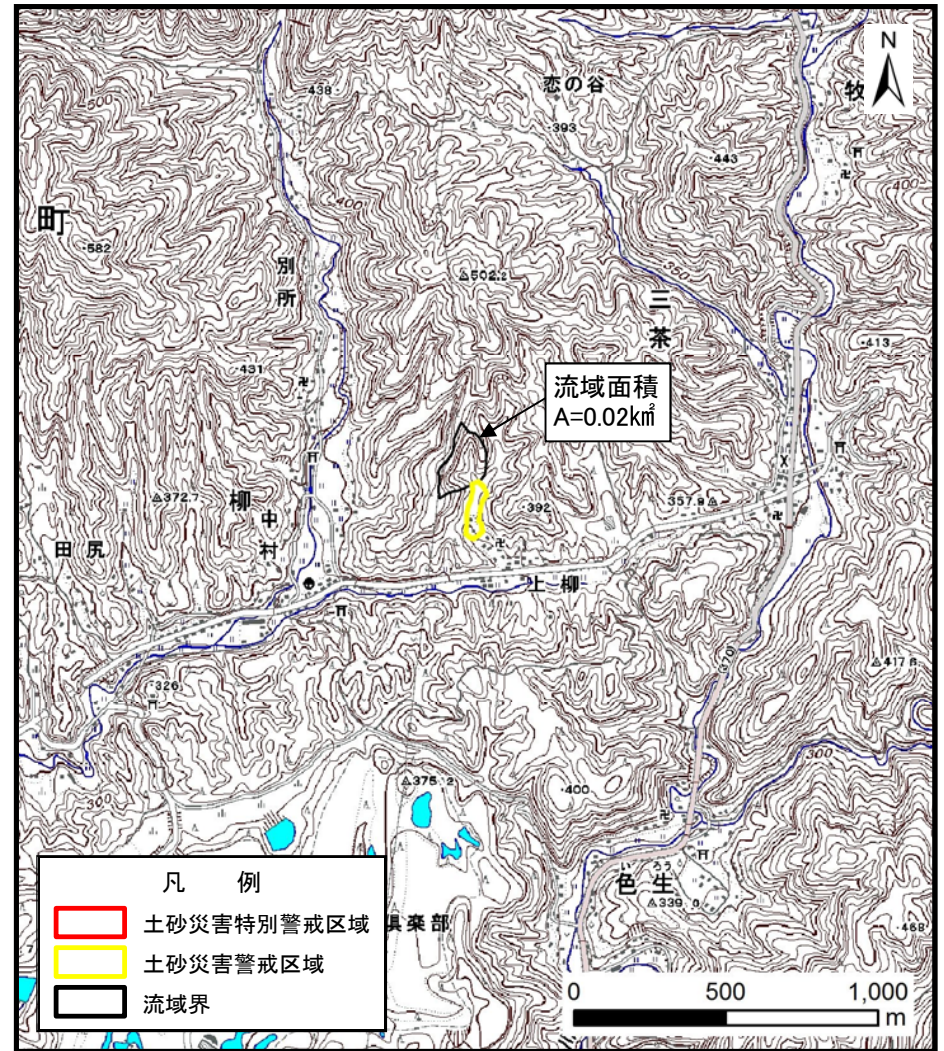


土砂災害警戒区域等の指定の公示に係る図書（その1）



(1/200,000)

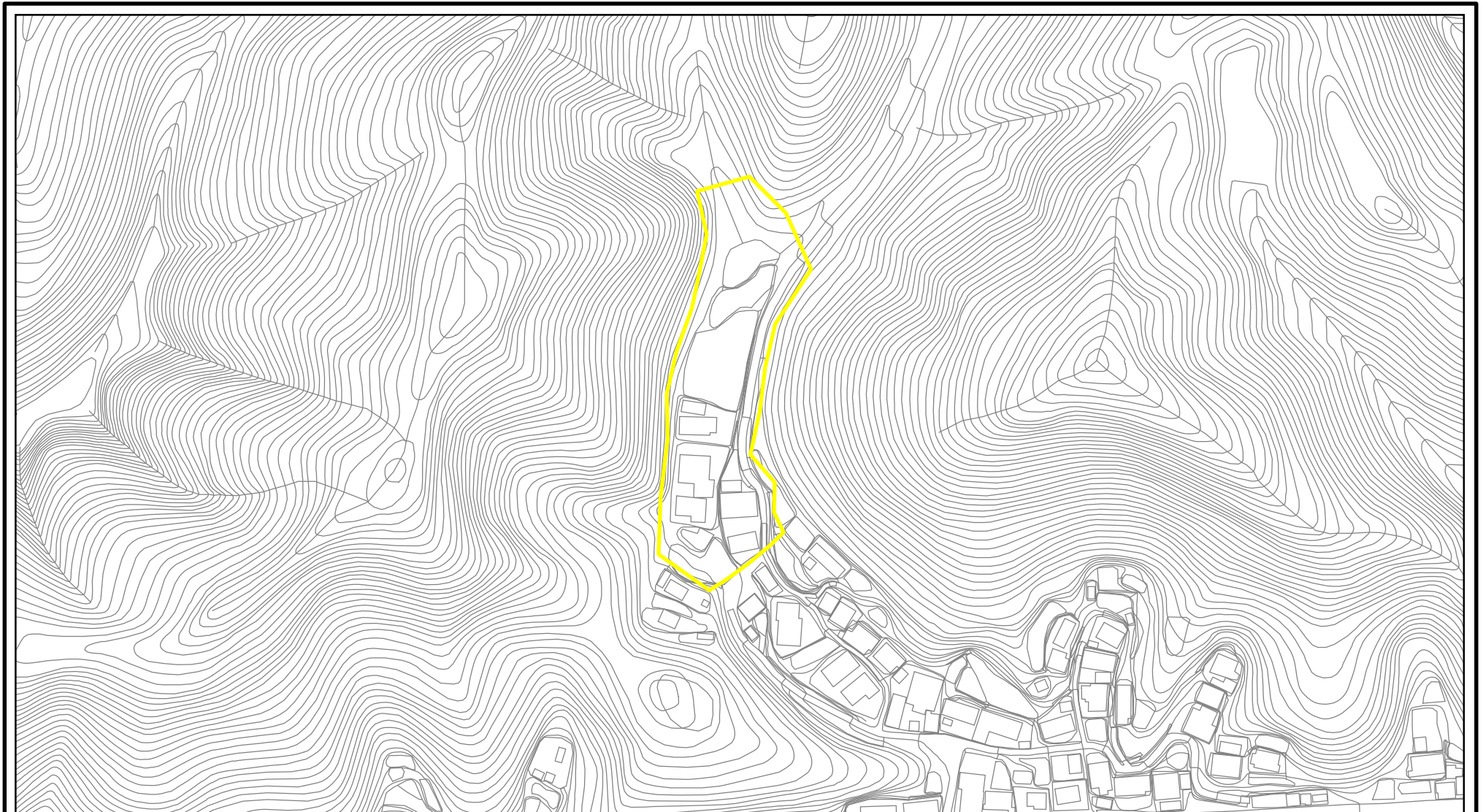






(1/25,000)

| | | |
|-------------------------------------|---------|------------------|
| 様式-1 (土) 土砂災害警戒区域・土砂災害特別警戒区域 位置図 | 自然現象の種類 | 土石流 |
| | 区域番号 | 吉野-柳-006-土-Y |
| | 区域名称 | 吉野町柳(006)土石流警戒区域 |
| | 所在地 | 吉野郡吉野町柳 |

この地図は、国土地理院長の承認を得て、同院発行の電子地形図25000及び電子地形図20万を複製したものである。（承認番号 令元情複、第91号）

土砂災害警戒区域等の指定の公示に係る図書(参考)



| | | | | | | | |
|--|---|---|--------------------|---------|-----|------|------------------|
| 様式-2(土)(参考) 土砂災害警戒区域・土砂災害特別警戒区域 区域図 | 土砂災害防止法施行令第二条の基準に該当する区域 |  | N 縮尺 1:2,500 | 自然現象の種類 | 土石流 | 区域番号 | 吉野-柳-006-土-Y |
| | 土砂災害防止法施行令第三条の基準に該当する区域 土石流の高さが1mを超える場合、土石等の移動による力が50kN/mを超える区域 土石流の高さが1mを超える場合、土石等の移動による力が50kN/m以下の区域 それ以外の区域 |    | | 告示番号 | | 区域名称 | 吉野町柳(006)土石流警戒区域 |
| | | | | 告示年月日 | | | |

土砂災害警戒区域等の指定の公示に係る図書(参考)



0 25 50 100
m

様式-2(土)(参考)

土砂災害警戒区域・土砂災害特別警戒区域
区域図

土砂災害防止法施行令第二条の基準に該当する区域



土砂災害防止法
施行令第三条の
基準に該当する
区域

土石流の高さが1mを超える場合、土石等の
移動による力が50kN/mを超える区域
土石流の高さが1mを超える場合、土石等の
移動による力が50kN/m以下の区域
それ以外の区域



縮尺

1:2,500

自然現象
の種類

土石流

告示番号

告示年月日

区域番号

吉野-柳-006-土-Y

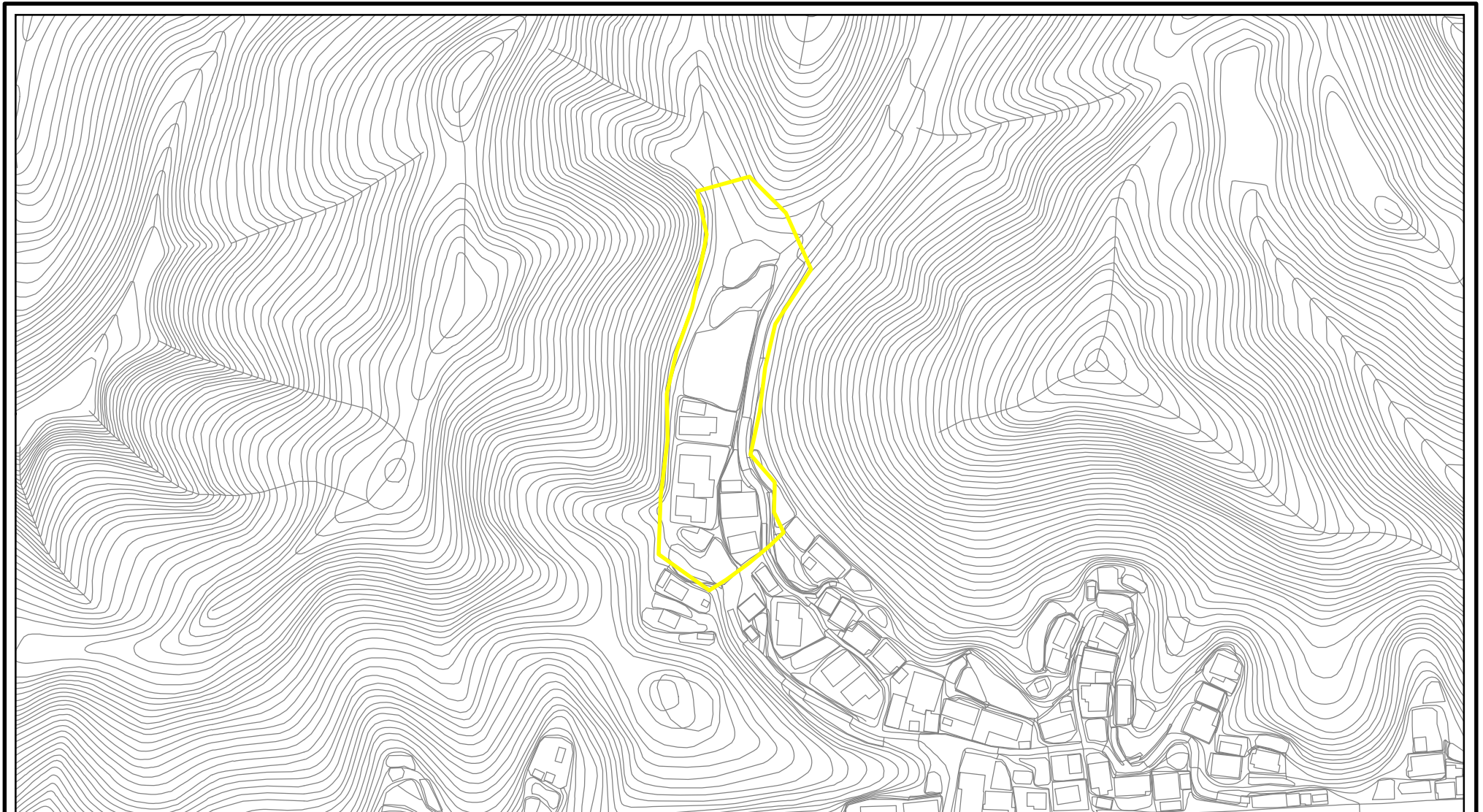
区域名称





吉野町柳(006)土石流警戒区域

所在地

吉野郡吉野町柳

土砂災害警戒区域等の指定の公示に係る図書(その2)



| | | | | | | | | |
|--|-------------------------|---|---|--------------------|---------|-----|------|------------------|
| 様式-2(土) 土砂災害警戒区域・土砂災害特別警戒区域 区域図 | 土砂災害防止法施行令第二条の基準に該当する区域 | |  | N 縮尺 1:2,500 | 自然現象の種類 | 土石流 | 区域番号 | 吉野-柳-006-土-Y |
| | 土砂災害防止法施行令第三条の基準に該当する区域 | 土石流の高さが1mを超える場合、土石等の移動による力が50kN/mを超える区域 |  | | 告示番号 | | 区域名称 | 吉野町柳(006)土石流警戒区域 |
| | | 土石流の高さが1mを超える場合、土石等の移動による力が50kN/m以下の区域 |  | | 告示年月日 | | 所在地 | 吉野郡吉野町柳 |
| | それ以外の区域 |  | | | | | | |