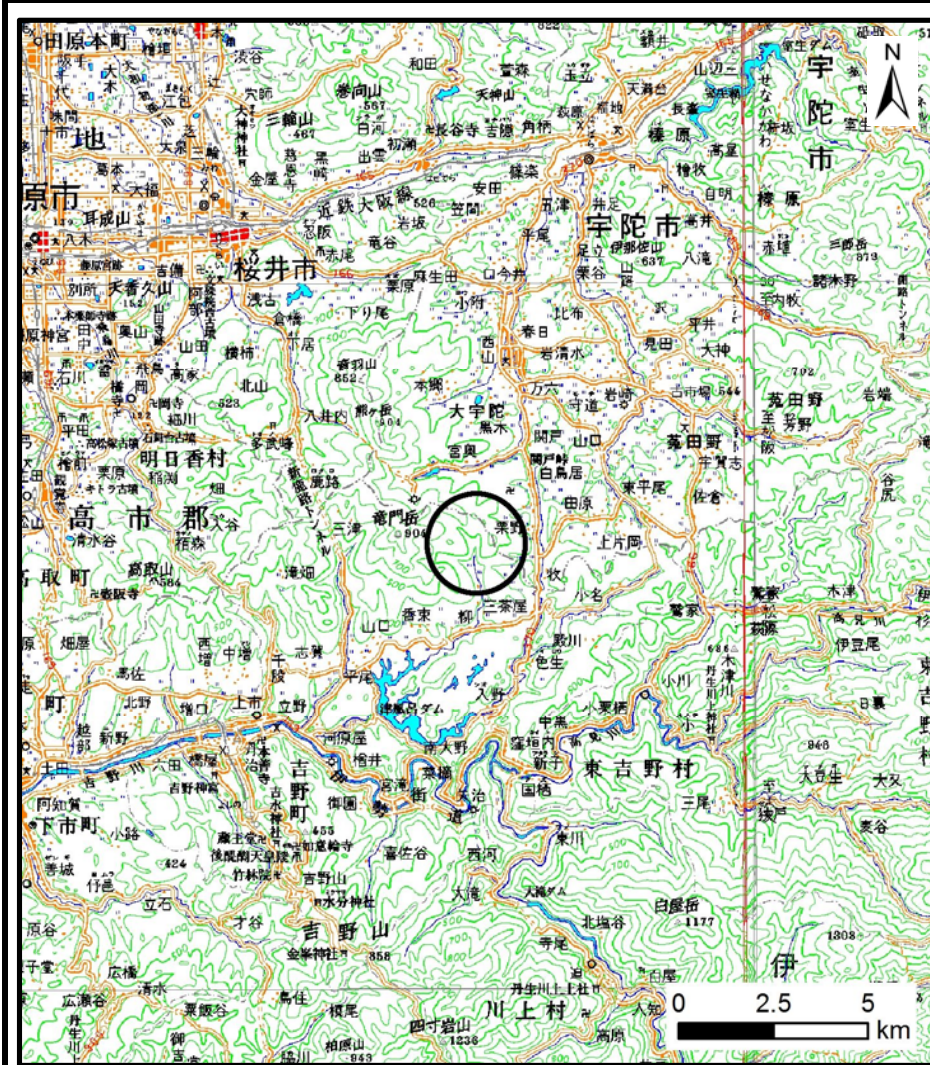
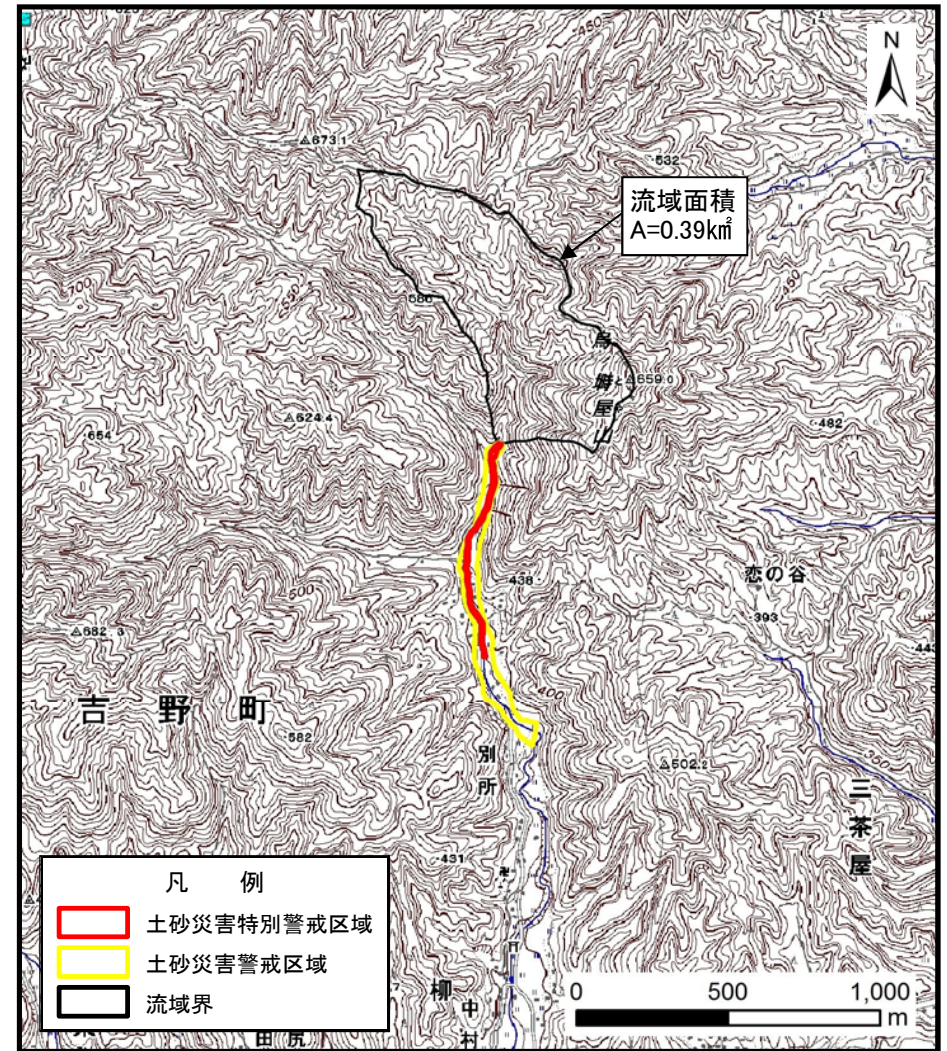


土砂災害警戒区域等の指定の公示に係る図書（その1）



(1/200,000)



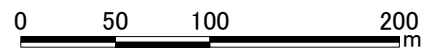
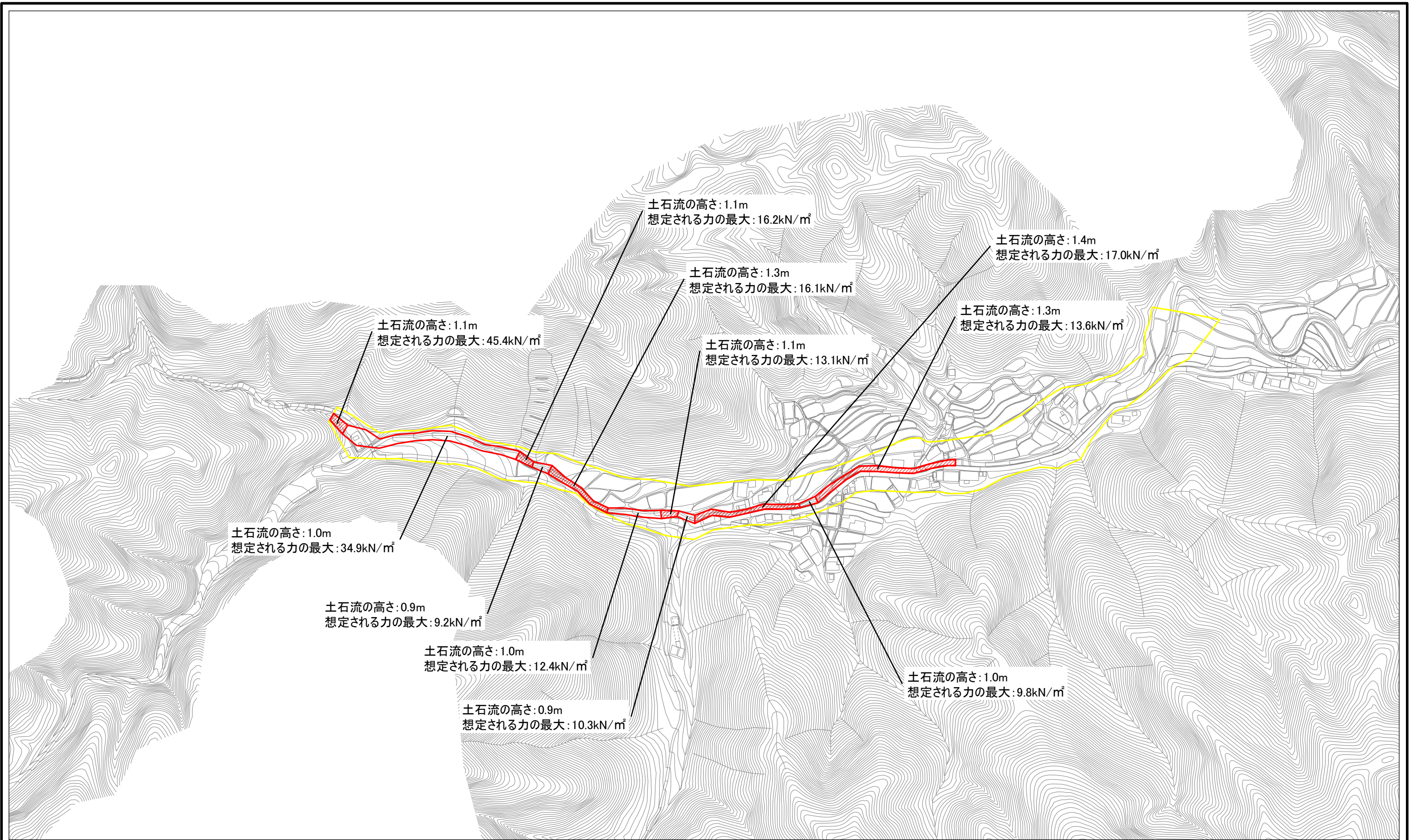
(1/25,000)

- 凡 例
- 土砂災害特別警戒区域
 - 土砂災害警戒区域
 - 流域界

様式-1 (土) 土砂災害警戒区域・土砂災害特別警戒区域 位置図	自然現象の種類	土石流
	区域番号	吉野-柳-005-土-Y・R
	区域名称	吉野町柳(005)土石流警戒区域・特別警戒区域
	所在地	吉野郡吉野町柳

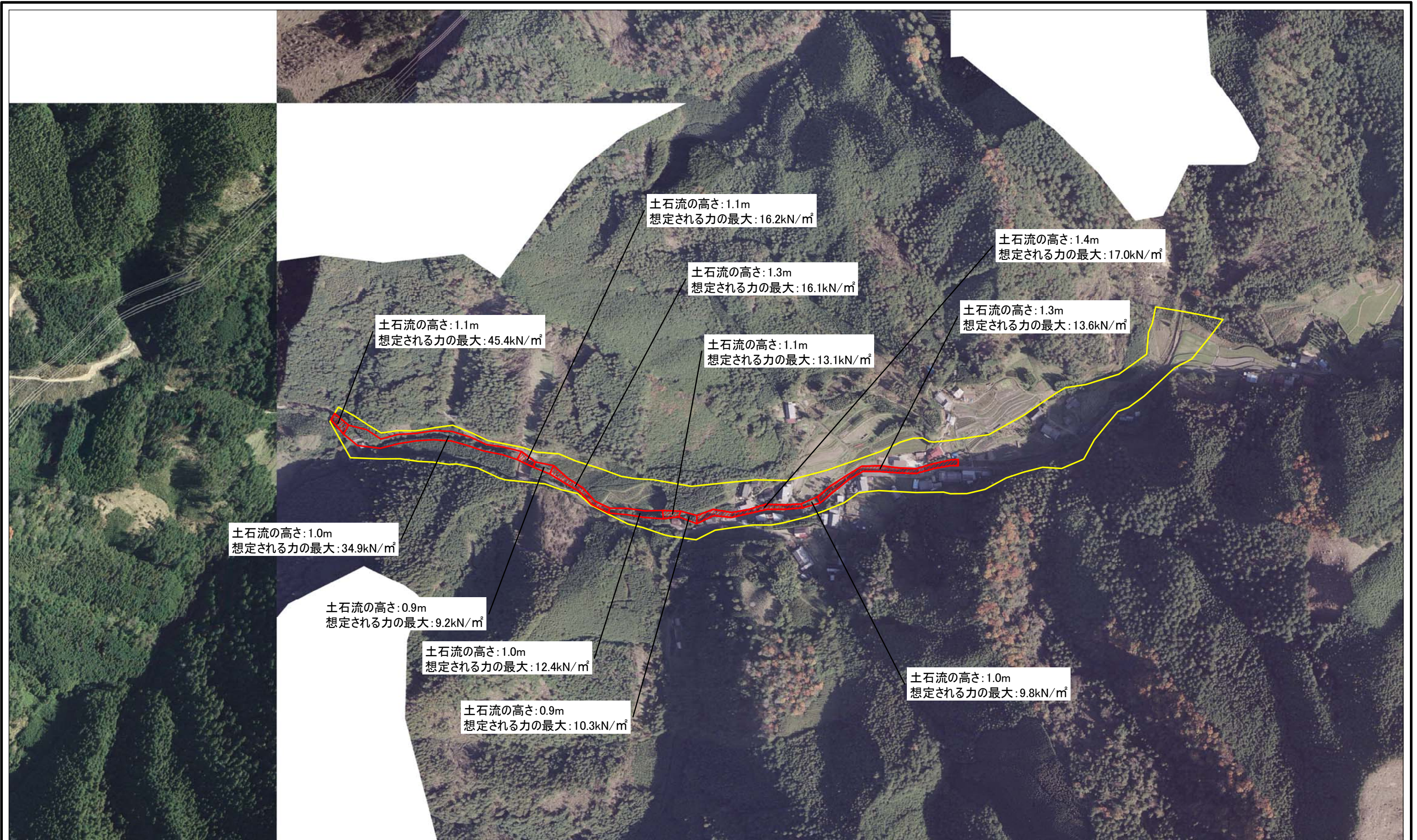
この地図は、国土地理院長の承認を得て、同院発行の電子地形図25000及び電子地形図20万を複製したものである。（承認番号 令元情複、第91号）

土砂災害警戒区域等の指定の公示に係る図書（参考）



様式-2(土) (参考) 土砂災害警戒区域・土砂災害特別警戒区域 区域図	土砂災害防止法施行令第二条の基準に該当する区域		z ↙	自然現象の種類 土石流	区域番号 吉野-柳-005-土-Y・R
	土砂災害防止法施行令第三条の基準に該当する区域		縮尺 1:4,000	告示番号	区域名称 吉野町柳(005) 土石流警戒区域・特別警戒区域
	土石流の高さが1mを超える場合、土石等の移動による力が50kN/m ² を超える区域			告示年月日	所在地 吉野郡吉野町柳
	土石流の高さが1mを超える場合、土石等の移動による力が50kN/m ² 以下の区域				
	それ以外の区域				

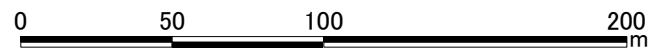
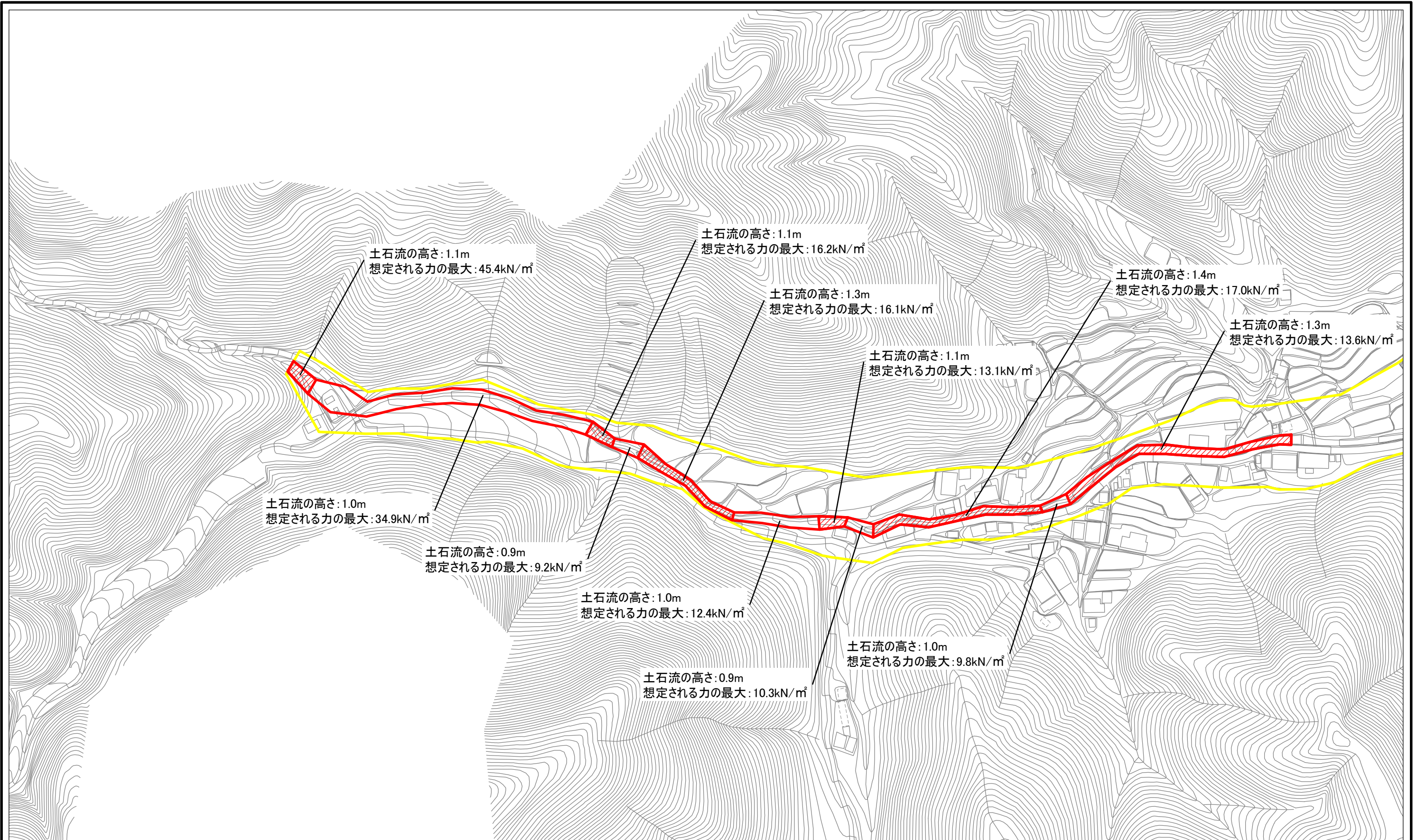
土砂災害警戒区域等の指定の公示に係る図書（参考）



0 50 100 200
m

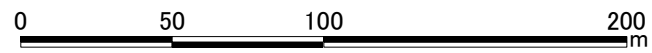
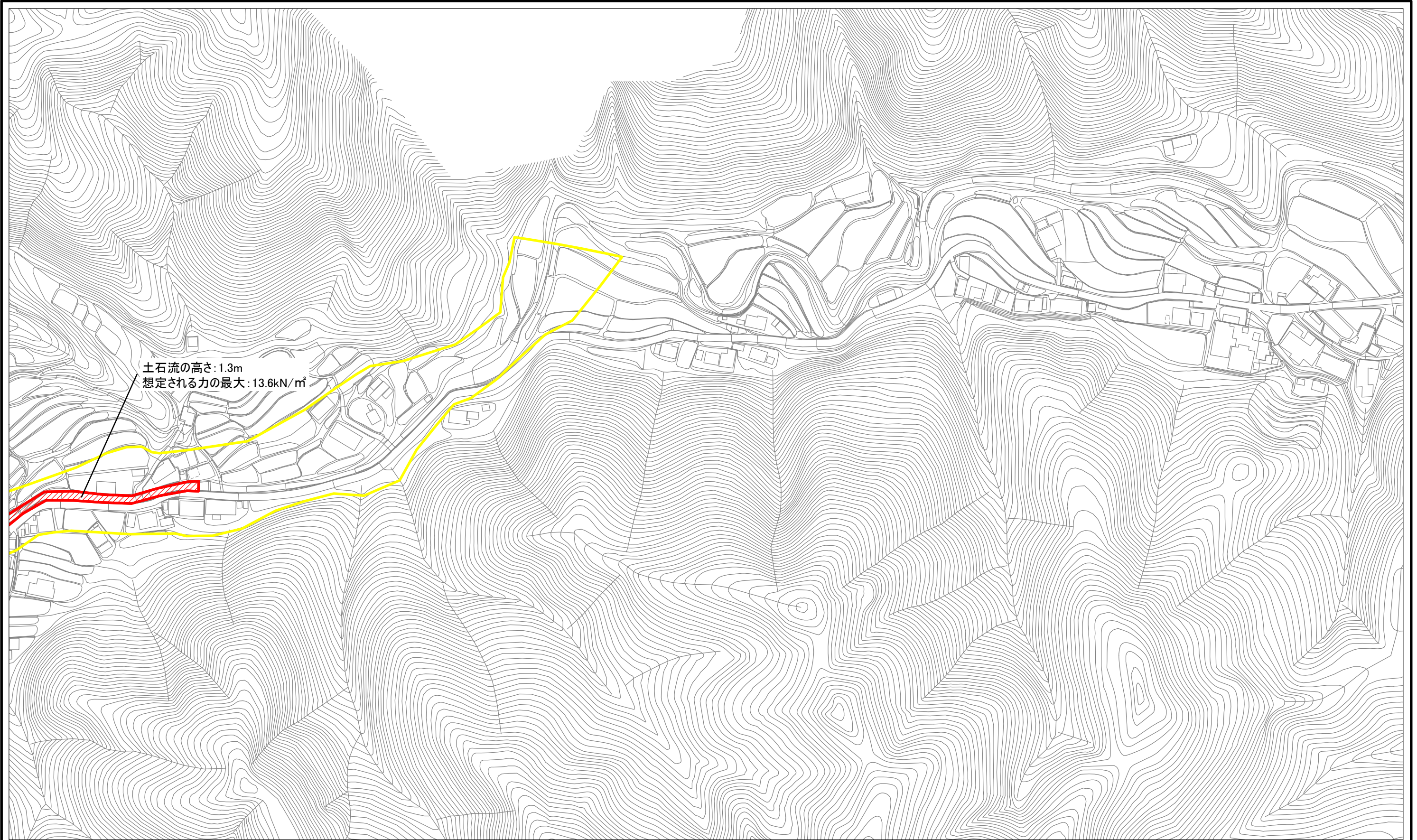
様式-2(土) (参考) 土砂災害警戒区域・土砂災害特別警戒区域 区域図	土砂災害防止法施行令第二条の基準に該当する区域		z	自然現象の種類	土石流	区域番号	吉野-柳-005-土-Y・R
	土砂災害防止法施行令第三条の基準に該当する区域			告示番号		区域名称	吉野町柳(005) 土石流警戒区域・特別警戒区域
	それ以外の区域		縮尺	告示年月日		所在地	吉野郡吉野町柳

土砂災害警戒区域等の指定の公示に係る図書（その2）



様式-2(土) 土砂災害警戒区域・土砂災害特別警戒区域 区域図	土砂災害防止法施行令第二条の基準に該当する区域		z ↙	自然現象の種類 土石流	区域番号 吉野-柳-005-土-Y-R
	土砂災害防止法施行令第三条の基準に該当する区域		縮尺 1:2,500	告示番号	区域名称 吉野町柳(005) 土石流警戒区域・特別警戒区域
	それ以外の区域			告示年月日	所在地 吉野郡吉野町柳

土砂災害警戒区域等の指定の公示に係る図書（その2）



様式-2(土) 土砂災害警戒区域・土砂災害特別警戒区域 区域図	土砂災害防止法施行令第二条の基準に該当する区域		z ← 縮尺 1:2,500	自然現象の種類	土石流	区域番号	吉野-柳-005-土-Y・R
	土砂災害防止法施行令第三条の基準に該当する区域			告示番号		区域名称	吉野町柳(005) 土石流警戒区域・特別警戒区域
	それ以外の区域		告示年月日		所在地	吉野郡吉野町柳	