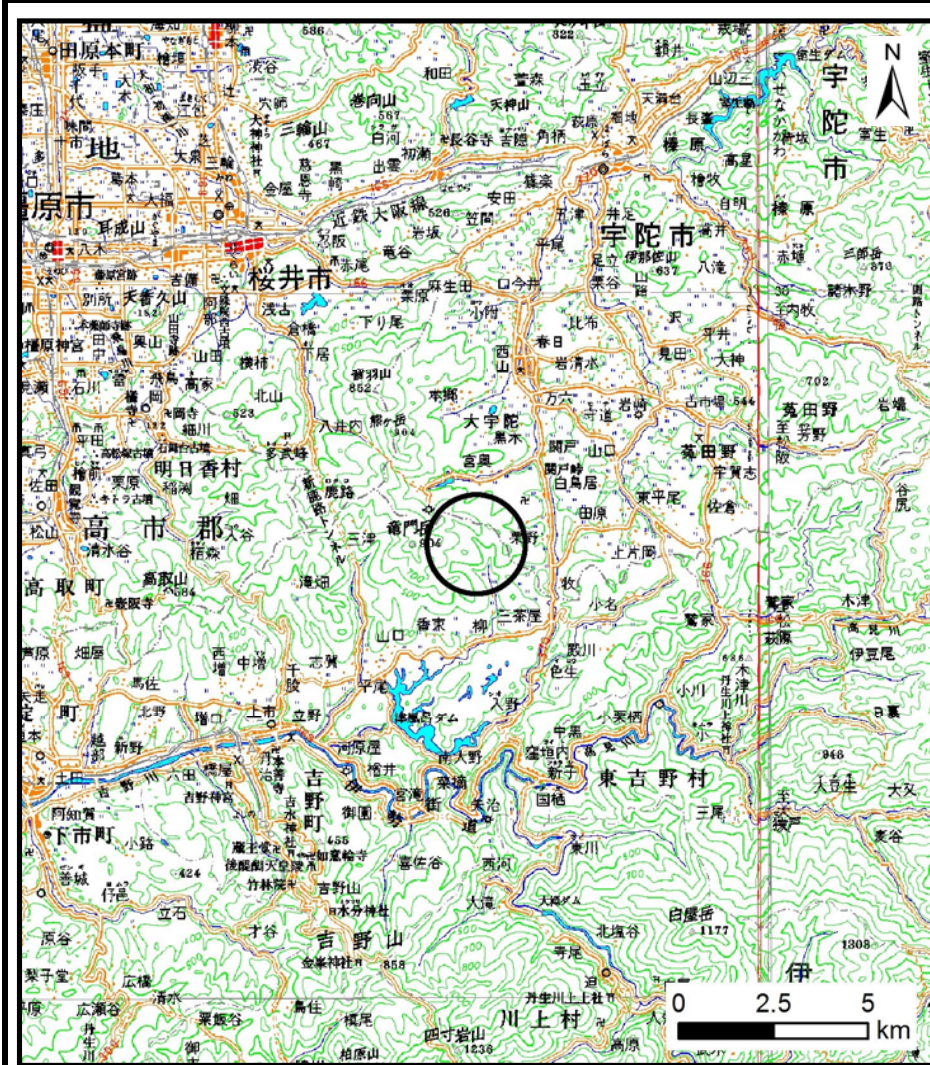
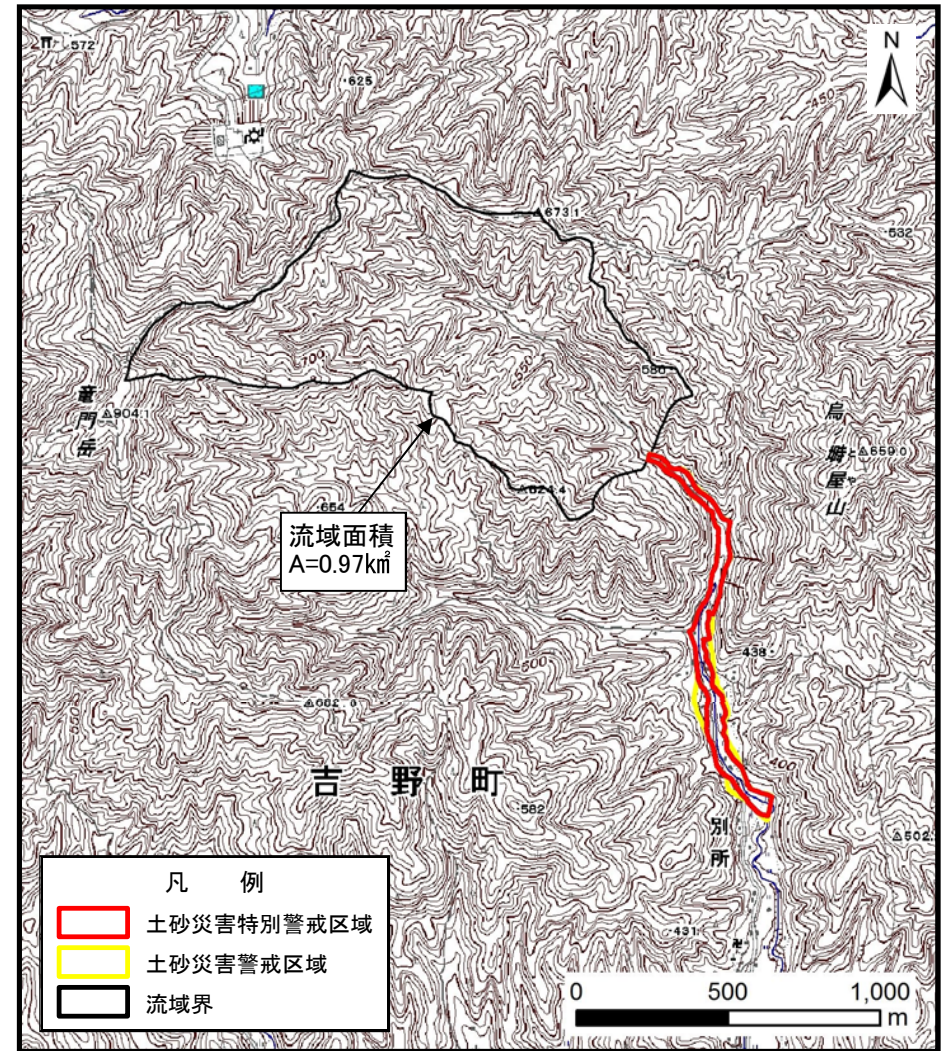


土砂災害警戒区域等の指定の公示に係る図書（その1）



(1/200,000)



(1/25,000)

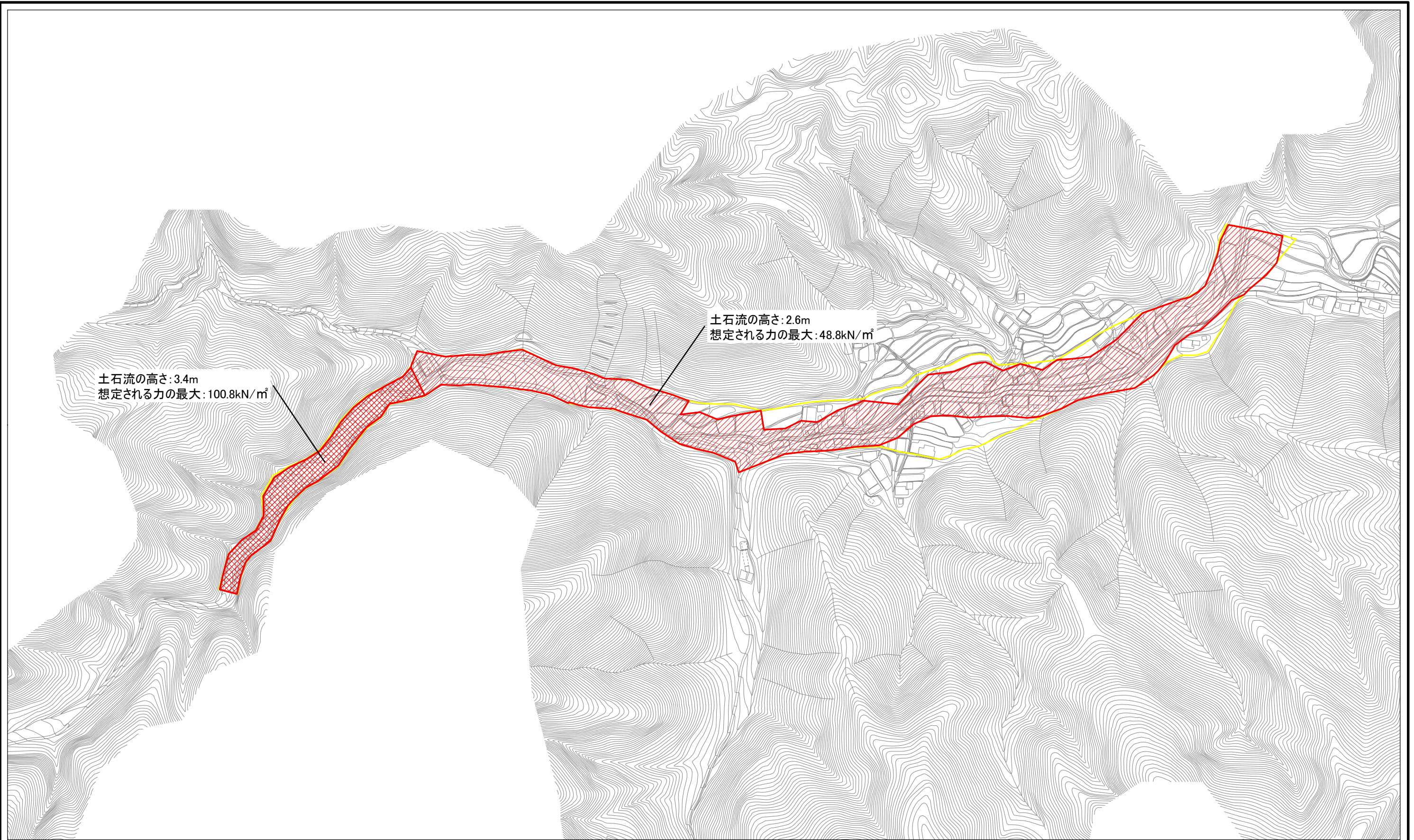
- 凡 例
- 土砂災害特別警戒区域
 - 土砂災害警戒区域
 - 流域界

流域面積
A=0.97km²

様式-1 (土) 土砂災害警戒区域・土砂災害特別警戒区域 位置図	自然現象の種類	土石流
	区域番号	吉野-柳-004-土-Y・R
	区域名称	吉野町柳(004)土石流警戒区域・特別警戒区域
	所在地	吉野郡吉野町柳

この地図は、国土地理院長の承認を得て、同院発行の電子地形図25000及び電子地形図20万を複製したものである。（承認番号 令元情複、第91号）

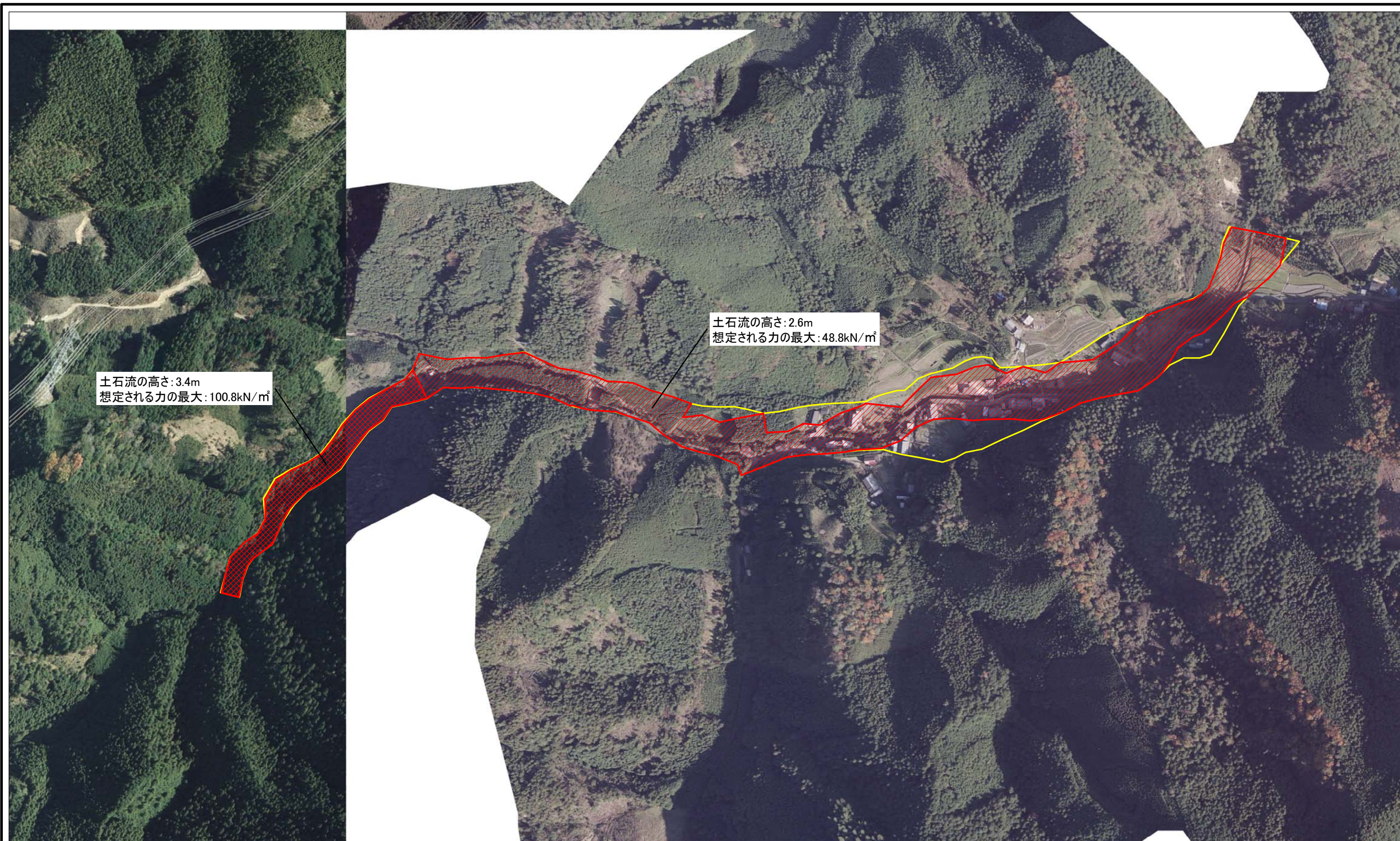
土砂災害警戒区域等の指定の公示に係る図書（参考）



0 50 100 200
m

様式-2(土) (参考) 土砂災害警戒区域・土砂災害特別警戒区域 区域図	土砂災害防止法施行令第二条の基準に該当する区域		z	自然現象の種類	土石流	区域番号	吉野-柳-004-土-Y・R
	土砂災害防止法施行令第三条の基準に該当する区域			告示番号		区域名称	吉野町柳(004) 土石流警戒区域・特別警戒区域
	土砂災害防止法施行令第三条の基準に該当する区域		縮尺	告示年月日		所在地	吉野郡吉野町柳
	それ以外の区域		1:4,000				

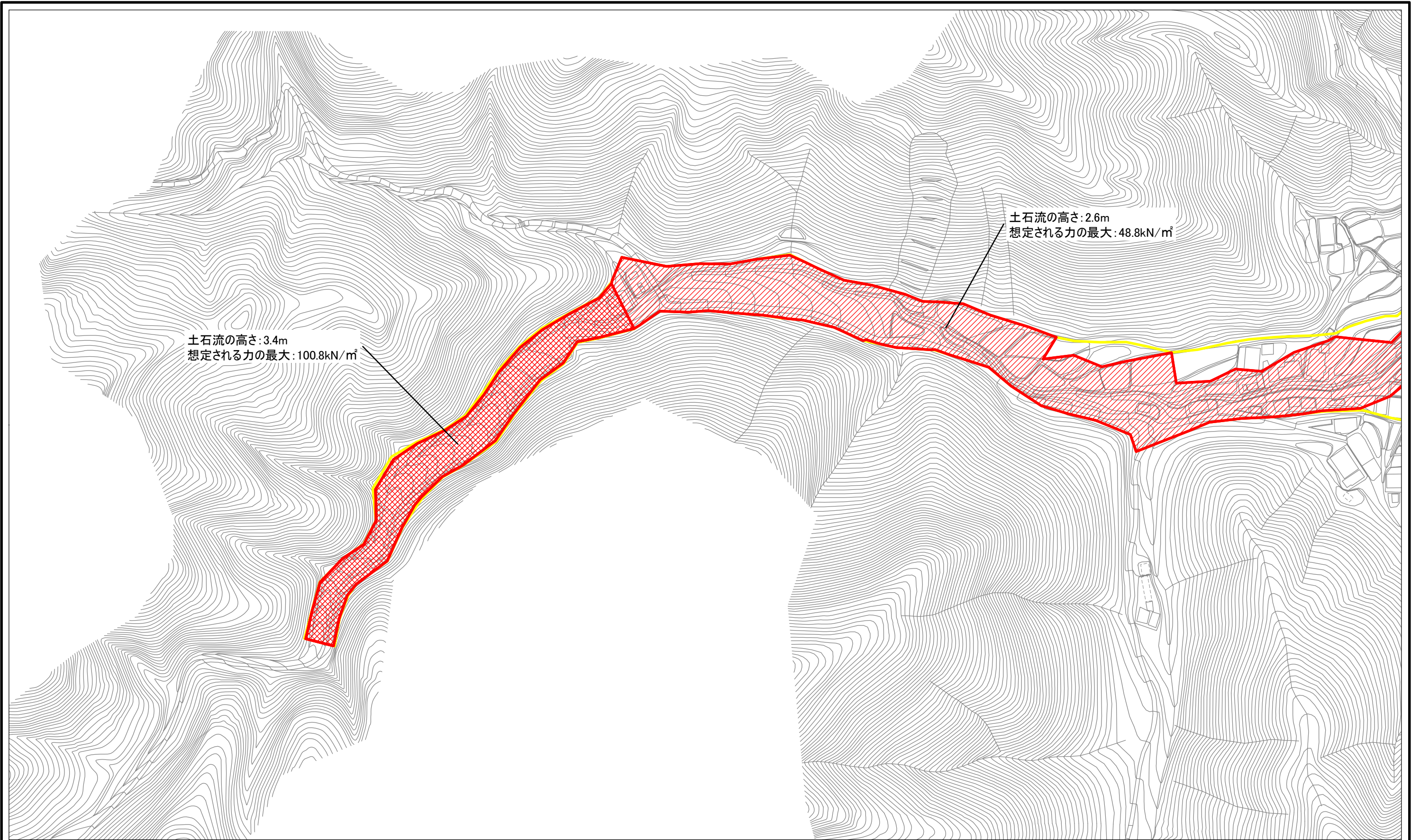
土砂災害警戒区域等の指定の公示に係る図書（参考）



0 50 100 200
m

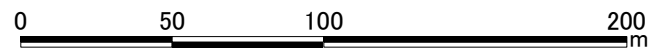
様式-2(土) (参考) 土砂災害警戒区域・土砂災害特別警戒区域 区域図	土砂災害防止法施行令第二条の基準に該当する区域		z	自然現象の種類	土石流	区域番号	吉野-柳-004-土-Y・R
	土砂災害防止法施行令第三条の基準に該当する区域			告示番号		区域名称	吉野町柳(004) 土石流警戒区域・特別警戒区域
	それ以外の区域		縮尺	告示年月日		所在地	吉野郡吉野町柳

土砂災害警戒区域等の指定の公示に係る図書（その2）



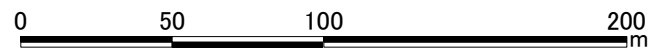
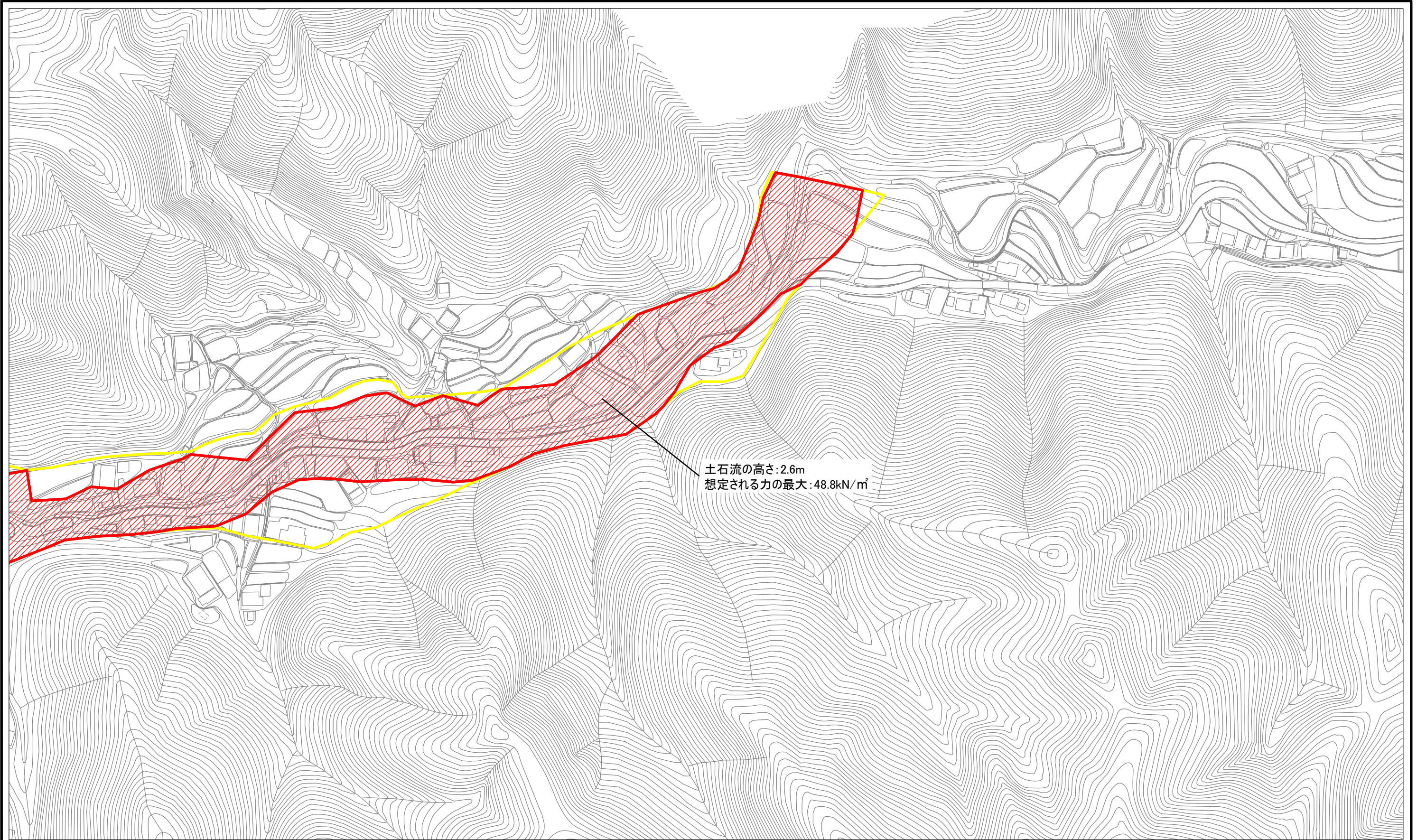
土石流の高さ: 3.4m
想定される力の最大: 100.8kN/m²

土石流の高さ: 2.6m
想定される力の最大: 48.8kN/m²



様式-2(土) 土砂災害警戒区域・土砂災害特別警戒区域 区域図	土砂災害防止法施行令第二条の基準に該当する区域		自然現象の種類	土石流	区域番号	吉野-柳-004-土-Y・R
	土砂災害防止法施行令第三条の基準に該当する区域		告示番号		区域名称	吉野町柳(004) 土石流警戒区域・特別警戒区域
	それ以外の区域		縮尺	1:2,500	告示年月日	
					所在地	吉野郡吉野町柳

土砂災害警戒区域等の指定の公示に係る図書（その2）



様式-2(土) 土砂災害警戒区域・土砂災害特別警戒区域 区域図	土砂災害防止法施行令第二条の基準に該当する区域		z	自然現象の種類	土石流	区域番号	吉野-柳-004-土-Y・R
	土砂災害防止法施行令第三条の基準に該当する区域			告示番号		区域名称	吉野町柳(004) 土石流警戒区域・特別警戒区域
	土砂災害防止法施行令第三条の基準に該当する区域		縮尺	告示年月日		所在地	吉野郡吉野町柳
	それ以外の区域		1:2,500				