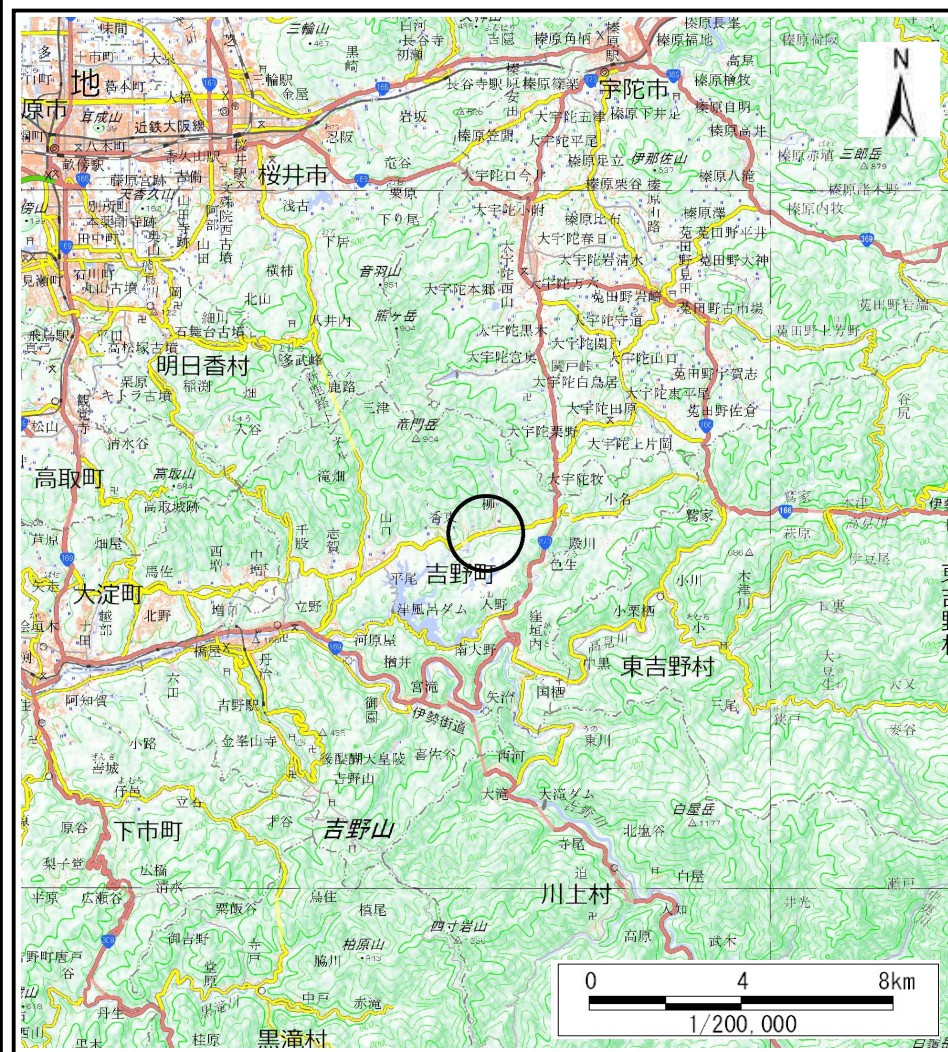


土砂災害警戒区域等の指定の公示に係る図書(その1)



(1/200,000)



(1/25,000)

様式－1(急)

土砂災害警戒区域・土砂災害特別警戒区域 位置図

自然現象の種類

区域番号

区域名称

所在地

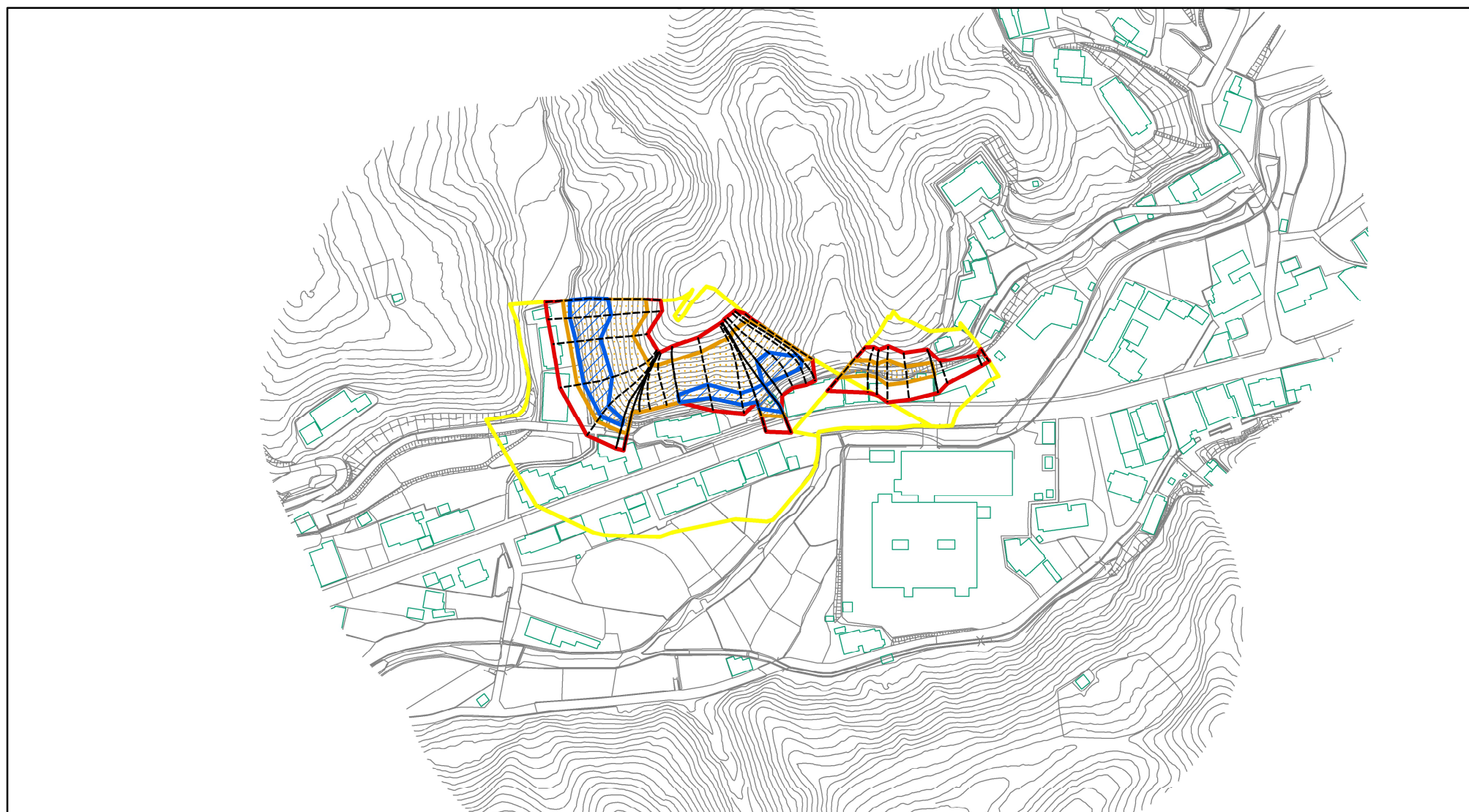
急傾斜地の崩壊

吉野-柳-003-急-Y・R

吉野町柳(003)急傾斜地崩壊警戒区域・特別警戒区域

吉野郡吉野町柳

土砂災害警戒区域等の指定の公示に係る図書(参考)



0 25 50 100
m

様式－2(急)(参考)

土砂災害警戒区域・土砂災害特別警戒区域
区域図

土砂災害防止法施行令第二条の基準に該当する区域

土砂災害防止法
施行令第三条の
基準に該当する
区域

土石等の(移動)高さが1m以下の場合、
土石等の移動による力が100kN/mを超える区域
土石等の堆積の高さが3mを超える区域
それ以外の区域



縮尺
1:2,500

自然現象
の種類

告示番号

告示年月日

急傾斜地の崩壊

奈良県告示第156号

令和7年7月15日

区域番号

区域名称

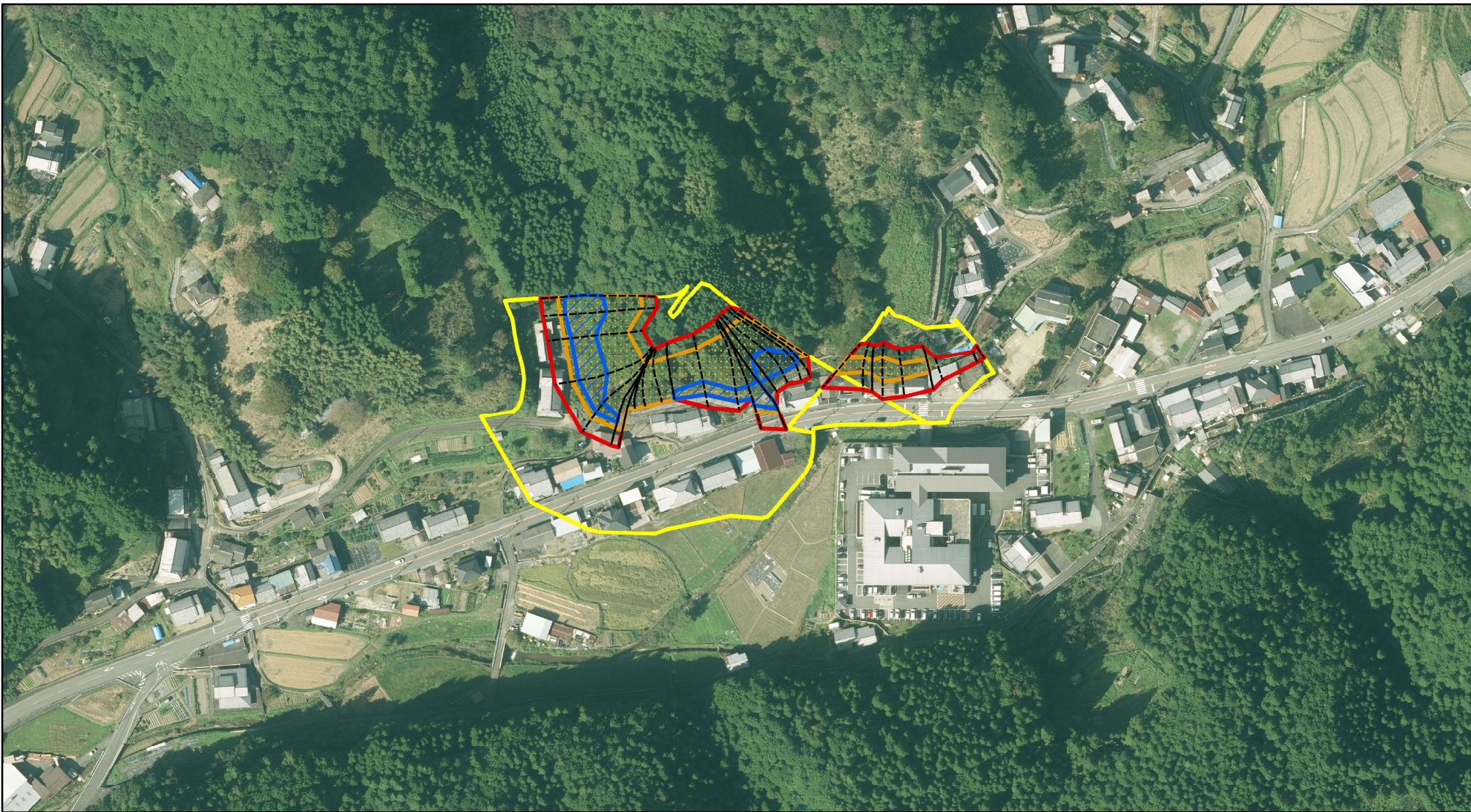
所在地

吉野-柳-003-急-Y・R

吉野町柳(003)急傾斜地崩壊
警戒区域・特別警戒区域

吉野郡吉野町柳

土砂災害警戒区域等の指定の公示に係る図書(参考)



0 25 50 100
m

様式－２(急)(参考)

土砂災害警戒区域・土砂災害特別警戒区域
区域図

土砂災害防止法施行令第二条の基準に該当する区域

土砂災害防止法
施行令第三条の
基準に該当する
区域

土石等の(移動)高さが1m以下の場合、
土石等の移動による力が100kN/mを超える区域

土石等の堆積の高さが3mを超える区域
それ以外の区域



縮尺

1:2,500

自然現象
の種類

告示番号

告示年月日

急傾斜地の崩壊

奈良県告示第156号

令和7年7月15日

区域番号

区域名称

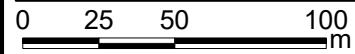
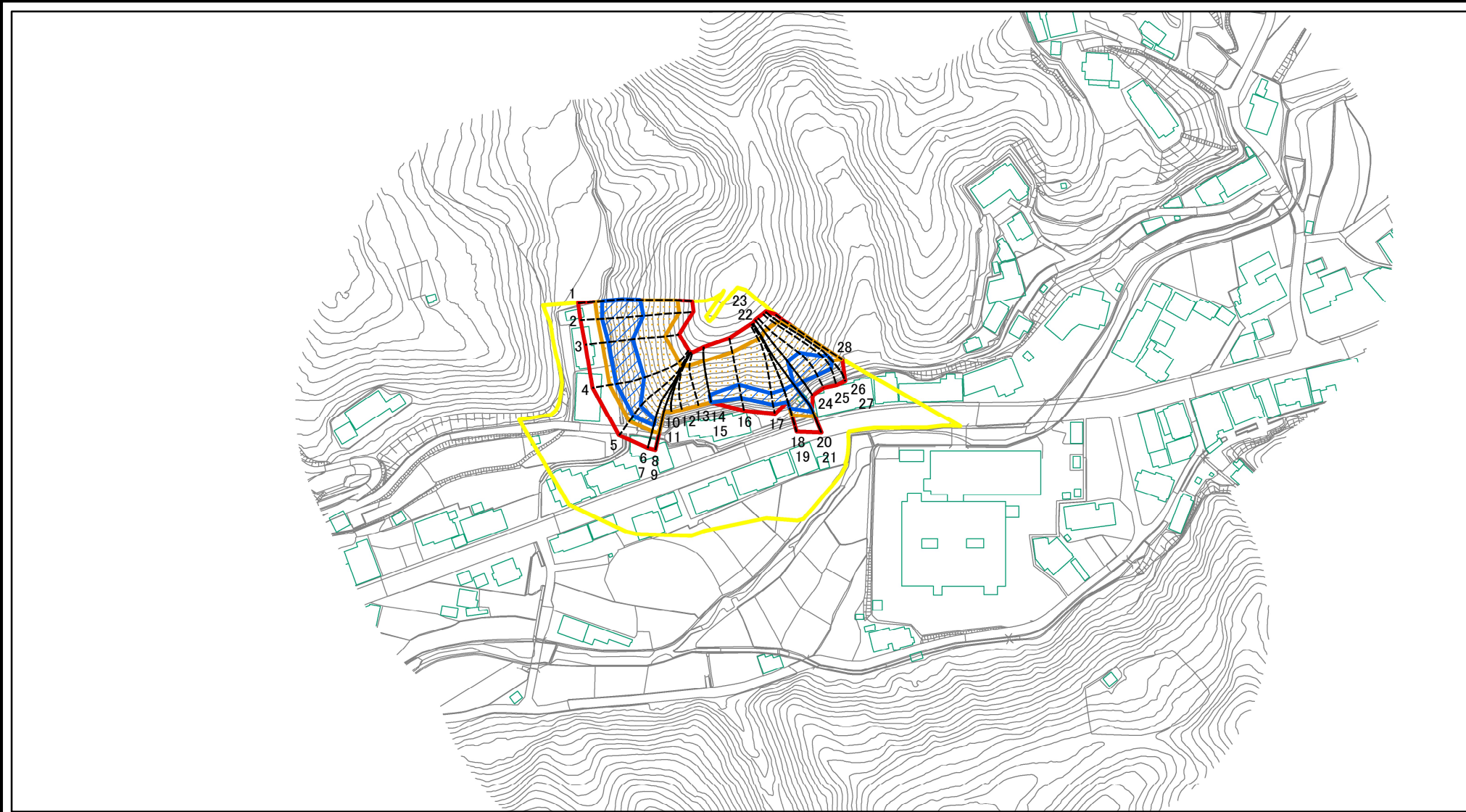
所在地

吉野-柳-003-急-Y・R

吉野町柳(003)急傾斜地崩壊
警戒区域・特別警戒区域

吉野郡吉野町柳

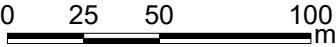
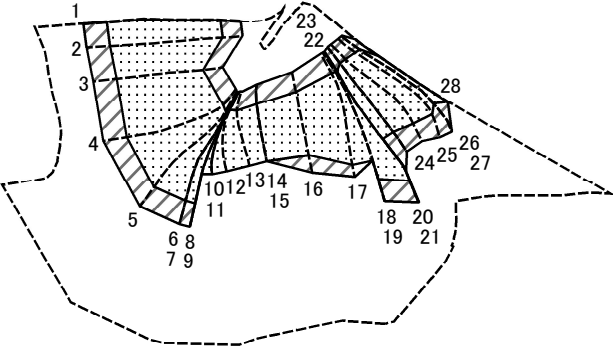
土砂災害警戒区域等の指定の公示に係る図書(その2)



図中の数字は横断測線番号を示す

| | | | | | | | |
|---------------------------------------|---|--|-------------------|---------|------------|------|----------------------------|
| 様式－2(急) 土砂災害警戒区域・土砂災害特別警戒区域 区域図 | 土砂災害防止法施行令第二条の基準に該当する区域 | | 縮尺 1:2,500 | 自然現象の種類 | 急傾斜地の崩壊 | 区域番号 | 吉野-柳-003-急-Y・R(1/2) |
| | 土砂災害防止法施行令第三条の基準に該当する区域 | | | 告示番号 | 奈良県告示第156号 | 区域名称 | 吉野町柳(003)急傾斜地崩壊警戒区域・特別警戒区域 |
| | 土石等の(移動)高さが1m以下の場合、土石等の移動による力が100kN/mを超える区域 | | | 告示年月日 | 令和7年7月15日 | 所在地 | 吉野郡吉野町柳 |
| | 土石等の堆積の高さが3mを超える区域 | | | | | | |

土砂災害警戒区域等の指定の公示に係る図書(その2-2)



図中の数字は横断測線番号を示す

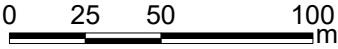
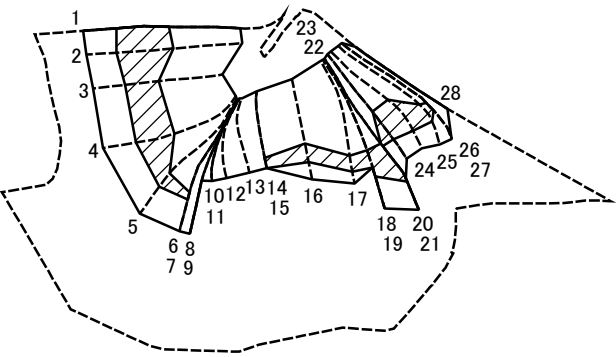
様式-2-2(急)
土砂災害特別警戒区域の区域区分図
(急傾斜地の崩壊に伴う土石等の移動により
建築物の地上部に作用すると想定される力)

| | | |
|-------------------------------------|---|--|
| 土砂災害防止法施行令第二条の基準に該当する区域 | | |
| 土砂災害防止法 施行令第三条の 基準に該当する 区域 | 土石等の(移動)高さが1m以下の場合、 土石等の移動による力が100kN/m ² を超える区域 | |
| | それ以外の区域 | |

| |
|---------|
| N |
| 縮尺 |
| 1:2,500 |

| | | | |
|-------------|------------|------|--------------------------------|
| 自然現象 の種類 | 急傾斜地の崩壊 | 区域番号 | 吉野-柳-003-急-Y・R(1/2) |
| 告示番号 | 奈良県告示第156号 | 区域名称 | 吉野町柳(003)急傾斜地崩壊 警戒区域・特別警戒区域 |
| 告示年月日 | 令和7年7月15日 | 所在地 | 吉野郡吉野町柳 |

土砂災害警戒区域等の指定の公示に係る図書(その2-3)



図中の数字は横断測線番号を示す

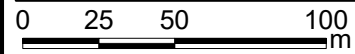
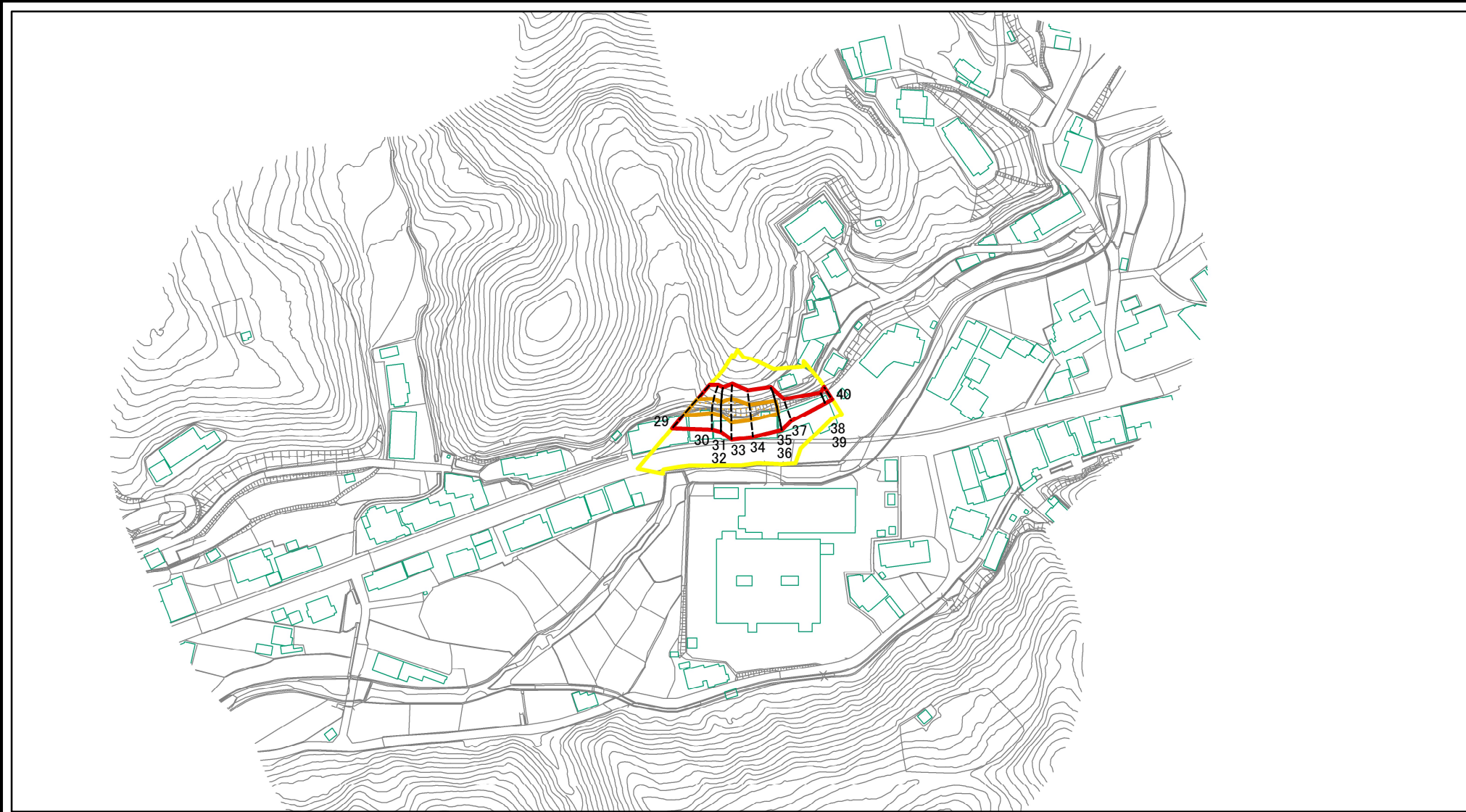
| | | | | | | | |
|---|-------------------------------------|--------------------|---------------|-------------|------------|------|--------------------------------|
| 様式-2-3(急) 土砂災害特別警戒区域の区域区分図 (急傾斜地の崩壊に伴う土石等の堆積により 建築物の地上部に作用すると想定される力) | 土砂災害防止法施行令第二条の基準に該当する区域 | | 縮尺 1:2,500 | 自然現象 の種類 | 急傾斜地の崩壊 | 区域番号 | 吉野-柳-003-急-Y・R(1/2) |
| | 土砂災害防止法 施行令第三条の 基準に該当する 区域 | 土石等の堆積の高さが3mを超える区域 | | 告示番号 | 奈良県告示第156号 | 区域名称 | 吉野町柳(003)急傾斜地崩壊 警戒区域・特別警戒区域 |
| | | それ以外の区域 | | 告示年月日 | 令和7年7月15日 | 所在地 | 吉野郡吉野町柳 |
| | | | | | | | |

土砂災害警戒区域等の指定の公示に係る図書(その3)

(1/1)

[illegible]

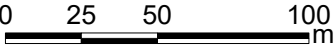
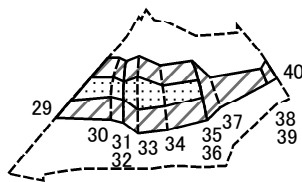
土砂災害警戒区域等の指定の公示に係る図書(その2)



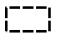
図中の数字は横断測線番号を示す

| | | | | | | | |
|---------------------------------------|---|--|-------------------|---------|------------|------|----------------------------|
| 様式－2(急) 土砂災害警戒区域・土砂災害特別警戒区域 区域図 | 土砂災害防止法施行令第二条の基準に該当する区域 | | 縮尺 1:2,500 | 自然現象の種類 | 急傾斜地の崩壊 | 区域番号 | 吉野-柳-003-急-Y・R(2/2) |
| | 土砂災害防止法施行令第三条の基準に該当する区域 | | | 告示番号 | 奈良県告示第156号 | 区域名称 | 吉野町柳(003)急傾斜地崩壊警戒区域・特別警戒区域 |
| | 土石等の(移動)高さが1m以下の場合、土石等の移動による力が100kN/mを超える区域 | | | 告示年月日 | 令和7年7月15日 | 所在地 | 吉野郡吉野町柳 |
| | 土石等の堆積の高さが3mを超える区域 | | | | | | |
| | それ以外の区域 | | | | | | |

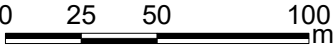
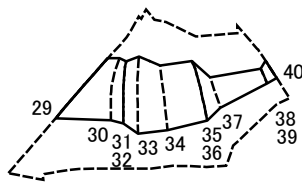
土砂災害警戒区域等の指定の公示に係る図書(その2-2)



図中の数字は横断測線番号を示す

| | | | | | | | |
|---|-------------------------------------|---|---|-------------|------------|------|--------------------------------|
| 様式-2-2(急) 土砂災害特別警戒区域の区域区分図 (急傾斜地の崩壊に伴う土石等の移動により 建築物の地上部に作用すると想定される力) | 土砂災害防止法施行令第二条の基準に該当する区域 | |  N 縮尺 1:2,500 | 自然現象 の種類 | 急傾斜地の崩壊 | 区域番号 | 吉野-柳-003-急-Y・R(2/2) |
| | 土砂災害防止法 施行令第三条の 基準に該当する 区域 | 土石等の(移動)高さが1m以下の場合、 土石等の移動による力が100kN/mを超える区域 | | 告示番号 | 奈良県告示第156号 | 区域名称 | 吉野町柳(003)急傾斜地崩壊 警戒区域・特別警戒区域 |
| | | それ以外の区域 | | 告示年月日 | 令和7年7月15日 | 所在地 | 吉野郡吉野町柳 |

土砂災害警戒区域等の指定の公示に係る図書(その2-3)



図中の数字は横断測線番号を示す

| | | | | | | | | |
|---|-------------------------------------|--------------------|--|--------------------|-------------|------------|------|--------------------------------|
| 様式-2-3(急) 土砂災害特別警戒区域の区域区分図 (急傾斜地の崩壊に伴う土石等の堆積により 建築物の地上部に作用すると想定される力) | 土砂災害防止法施行令第二条の基準に該当する区域 | | | N 縮尺 1:2,500 | 自然現象 の種類 | 急傾斜地の崩壊 | 区域番号 | 吉野-柳-003-急-Y・R(2/2) |
| | 土砂災害防止法 施行令第三条の 基準に該当する 区域 | 土石等の堆積の高さが3mを超える区域 | | | 告示番号 | 奈良県告示第156号 | 区域名称 | 吉野町柳(003)急傾斜地崩壊 警戒区域・特別警戒区域 |
| | | それ以外の区域 | | | 告示年月日 | 令和7年7月15日 | 所在地 | 吉野郡吉野町柳 |

土砂災害警戒区域等の指定の公示に係る図書(その3)

(1/1)

[illegible]