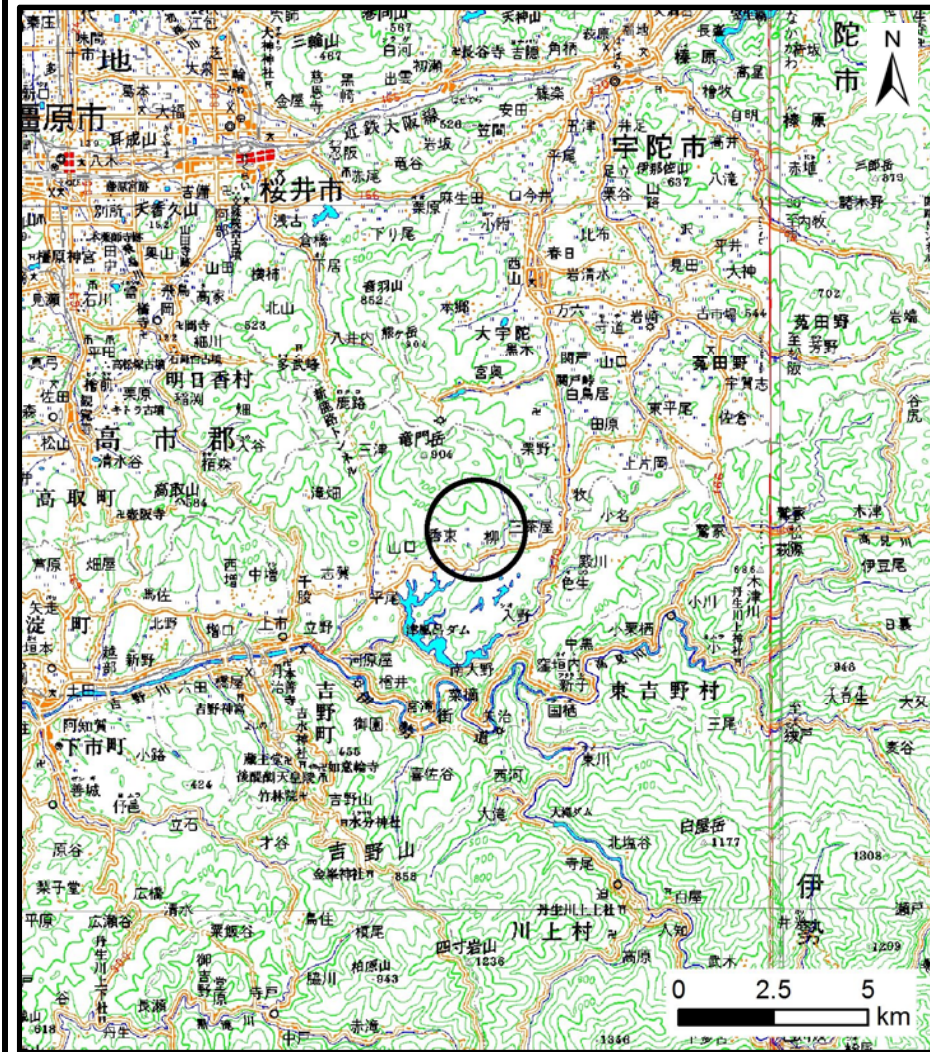
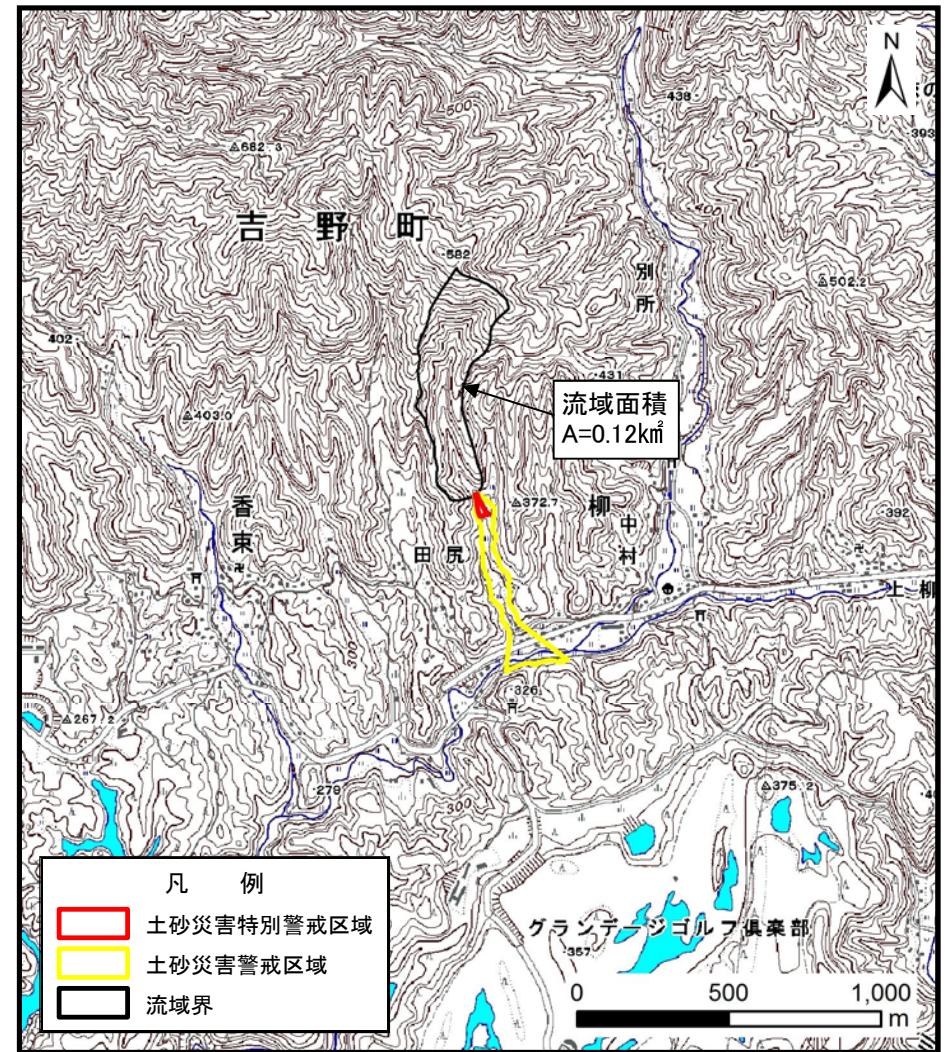


土砂災害警戒区域等の指定の公示に係る図書（その1）



(1/200,000)

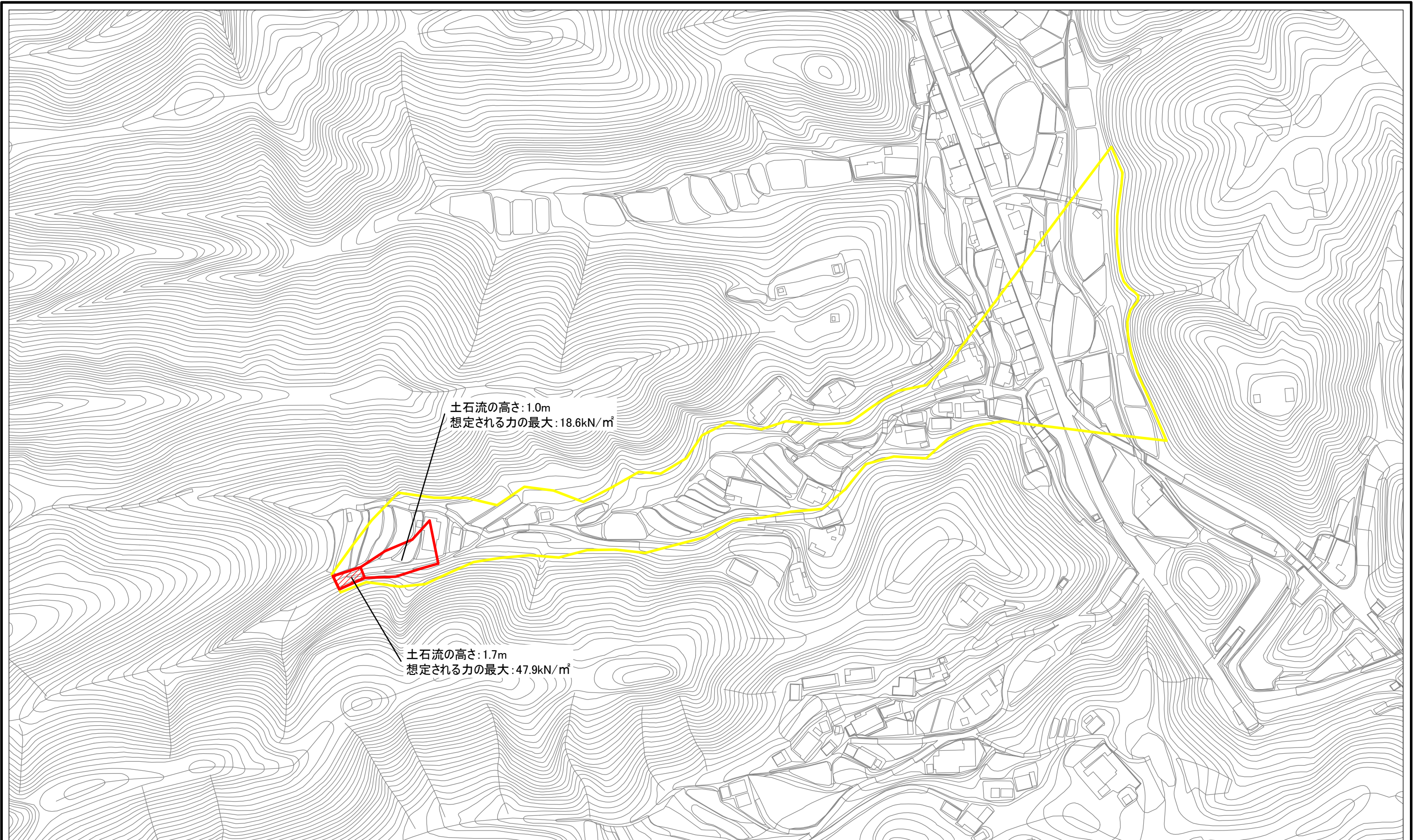


(1/25,000)

様式-1 (土) 土砂災害警戒区域・土砂災害特別警戒区域 位置図	自然現象の種類	土石流
	区域番号	吉野-柳-003-土-Y・R
	区域名称	吉野町柳(003)土石流警戒区域・特別警戒区域
	所在地	吉野郡吉野町柳

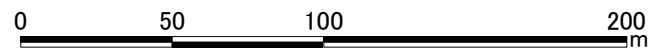
この地図は、国土地理院長の承認を得て、同院発行の電子地形図25000及び電子地形図20万を複製したものである。（承認番号 令元情複、第91号）

土砂災害警戒区域等の指定の公示に係る図書（参考）



土石流の高さ: 1.0m
 想定される力の最大: 18.6kN/m²

土石流の高さ: 1.7m
 想定される力の最大: 47.9kN/m²



様式-2(土) (参考) 土砂災害警戒区域・土砂災害特別警戒区域 区域図	土砂災害防止法施行令第二条の基準に該当する区域		z	自然現象の種類	土石流	区域番号	吉野-柳-003-土-Y-R
	土砂災害防止法施行令第三条の基準に該当する区域			告示番号		区域名称	吉野町柳(003) 土石流警戒区域・特別警戒区域
	それ以外の区域		縮尺	告示年月日		所在地	吉野郡吉野町柳

土砂災害警戒区域等の指定の公示に係る図書（参考）



様式-2(土) (参考)
土砂災害警戒区域・土砂災害特別警戒区域
区域図

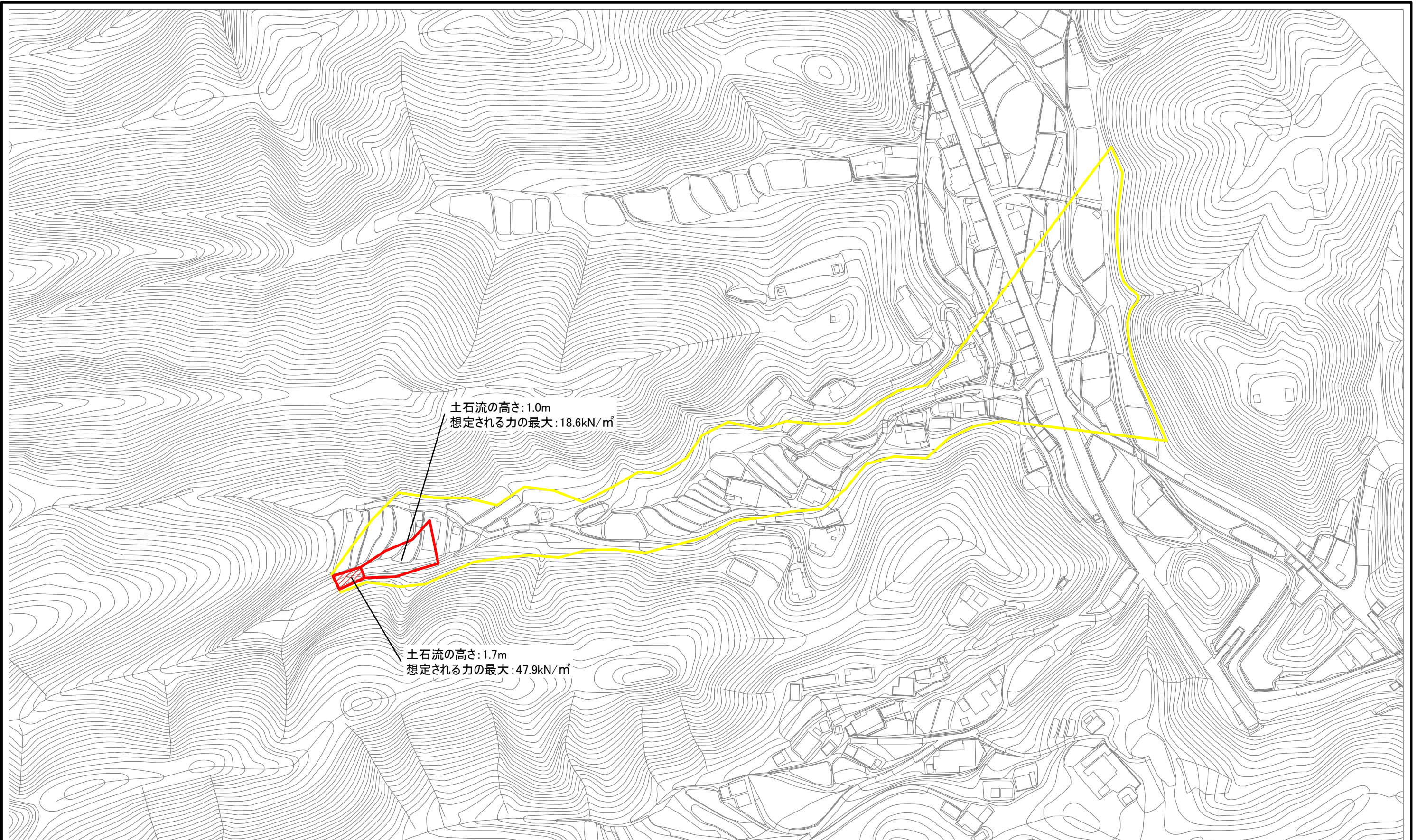
土砂災害防止法施行令第二条の基準に該当する区域		z	自然現象の種類	土石流	区域番号	吉野-柳-003-土-Y・R
土砂災害防止法施行令第三条の基準に該当する区域		縮尺	告示番号		区域名称	吉野町柳(003) 土石流警戒区域・特別警戒区域
それ以外の区域			告示年月日		所在地	吉野郡吉野町柳

土石流の高さ: 1.0m
想定される力の最大: 18.6kN/m²

土石流の高さ: 1.7m
想定される力の最大: 47.9kN/m²

0 50 100 200
m

土砂災害警戒区域等の指定の公示に係る図書（その2）



土石流の高さ: 1.0m
 想定される力の最大: 18.6kN/m²

土石流の高さ: 1.7m
 想定される力の最大: 47.9kN/m²

0 50 100 200
 m

様式-2(土) 土砂災害警戒区域・土砂災害特別警戒区域 区域図	土砂災害防止法施行令第二条の基準に該当する区域		z 縮尺 1:2,500	自然現象の種類	土石流	区域番号	吉野-柳-003-土-Y-R
	土砂災害防止法施行令第三条の基準に該当する区域			告示番号		区域名称	吉野町柳(003) 土石流警戒区域・特別警戒区域
	それ以外の区域			告示年月日		所在地	吉野郡吉野町柳