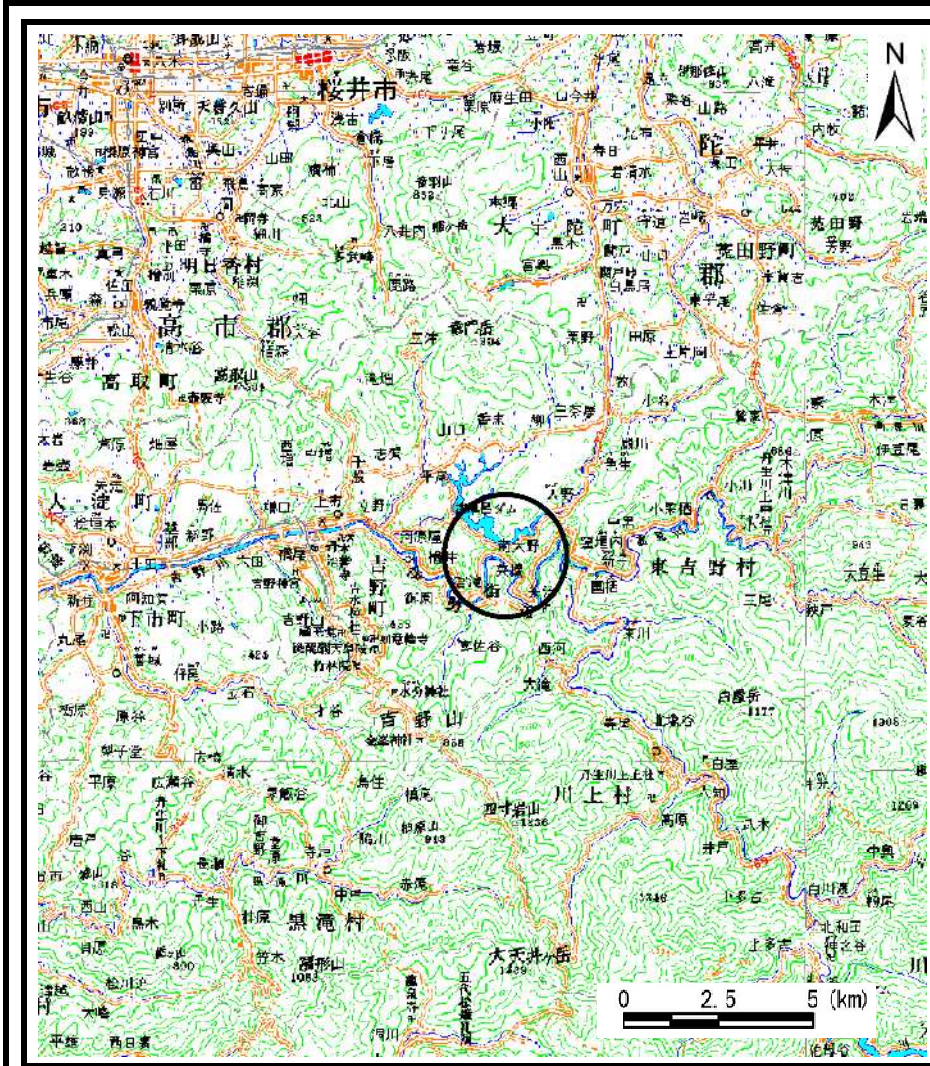


土砂災害警戒区域等の指定の公示に係る図書（その1）



(1/200,000)



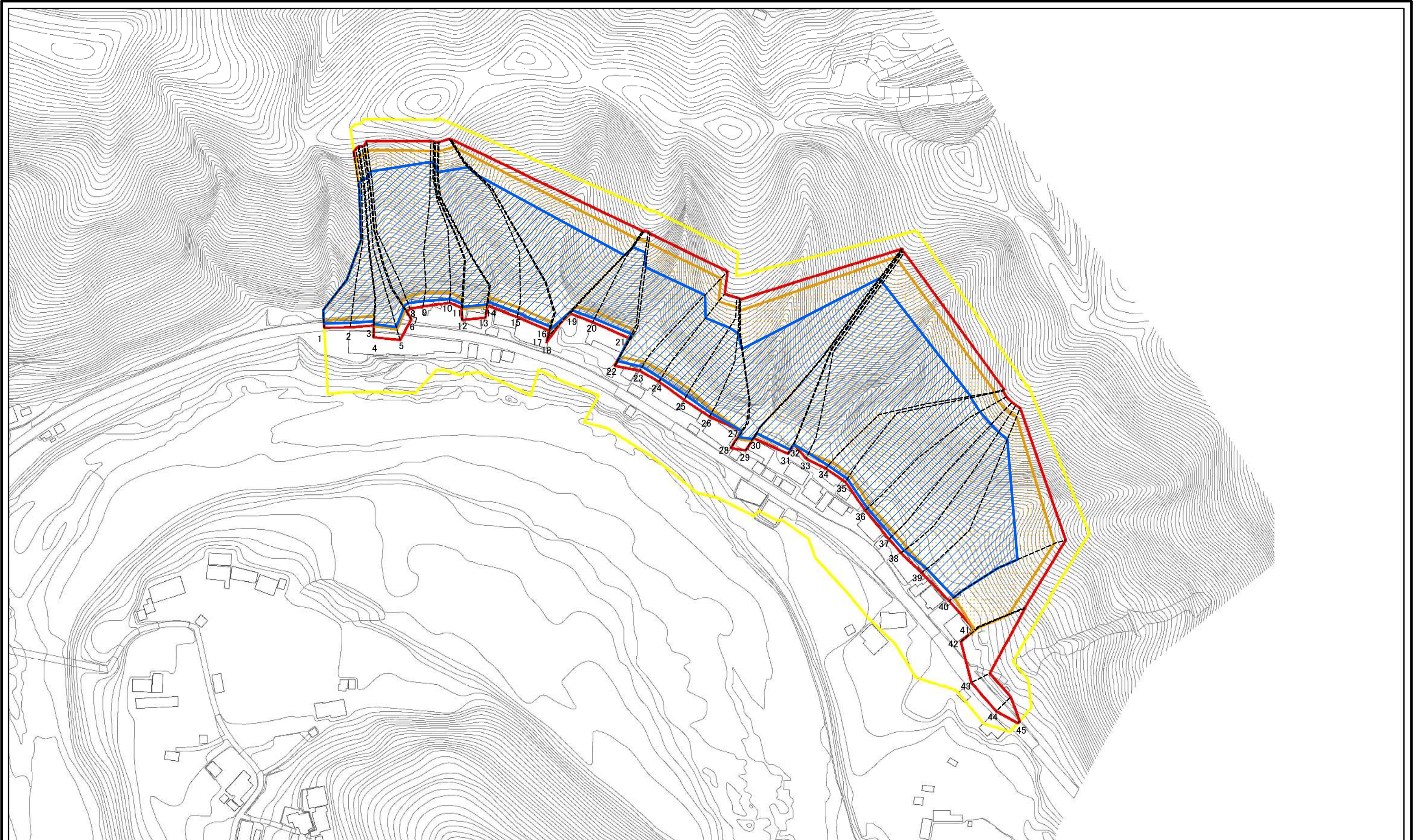
(1/25,000)

様式-1 (急)
土砂災害警戒区域・土砂災害特別警戒区域 位置図

自然現象の種類	急傾斜地の崩壊
区域番号	吉野-矢治-002-急-Y・R
区域名称	吉野町矢治 (002) 急傾斜地崩壊警戒区域・特別警戒区域
所在地	吉野郡吉野町矢治

この地図は、国土地理院長の承認を得て、同院発行の電子地形図25000及び電子地形図20万を複製したものである。（承認番号 令元情複、第91号）

土砂災害警戒区域等の指定の公示に係る図書(参考)

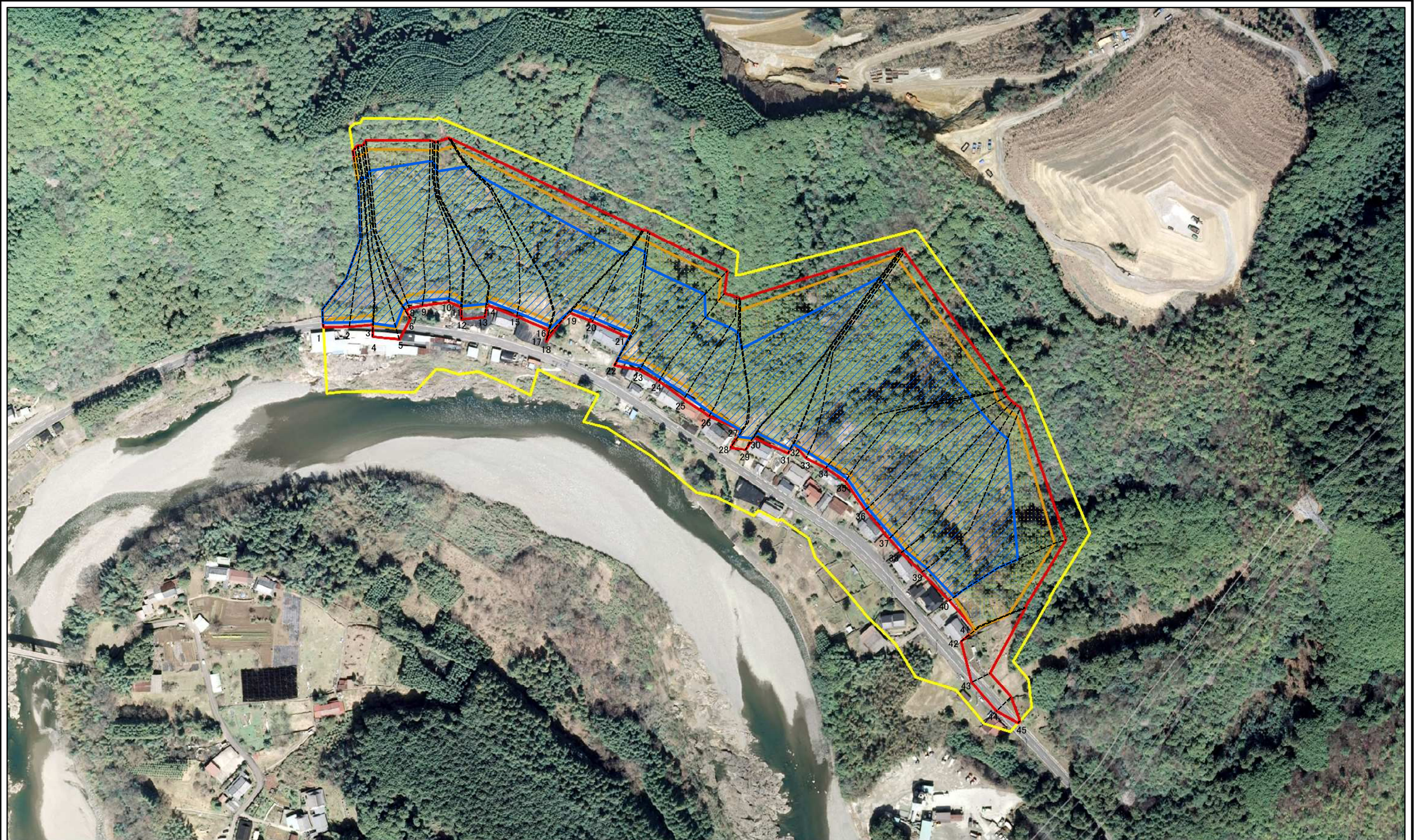


0 25 50 100
m

図中の数字は横断測線番号を示す

様式-2(急)(参考) 土砂災害警戒区域・土砂災害特別警戒区域 区域図	土砂災害防止法施行令第二条の基準に該当する区域		N 縮尺 1:2,500	自然現象の種類	急傾斜地の崩壊	区域番号	吉野-矢治-002-急-Y・R
	土砂災害防止法施行令第三条の基準に該当する区域			告示番号		区域名称	吉野町矢治(002)急傾斜地崩壊警戒区域・特別警戒区域
	土砂等の(移動)高さが1m以下の場合、土砂等の移動による力が100kN/mを超える区域		告示年月日		所在地	吉野郡吉野町矢治	
	土砂等の堆積の高さが3mを超える区域						
	それ以外の区域						

土砂災害警戒区域等の指定の公示に係る図書(参考)



図中の数字は横断測線番号を示す

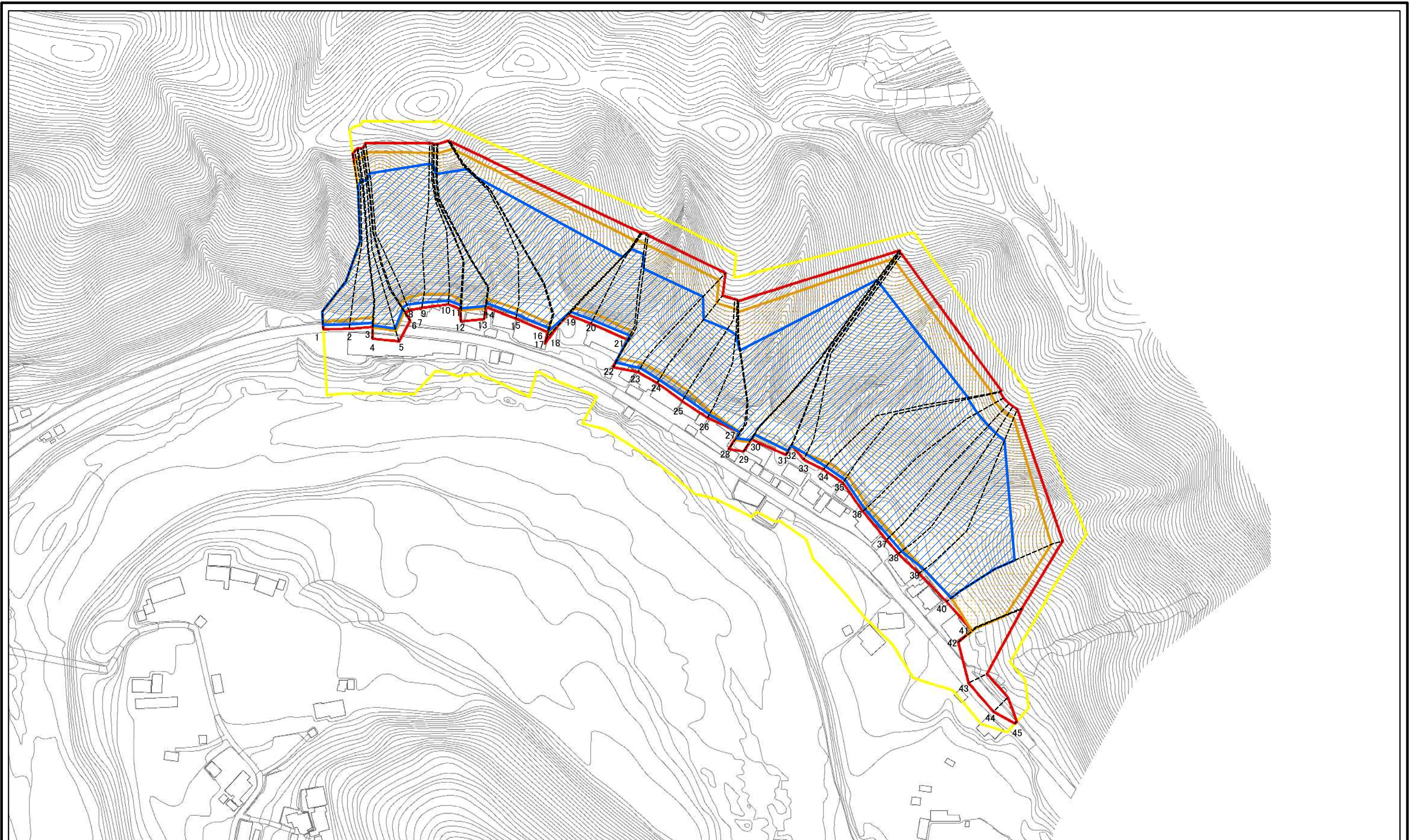
0 25 50 100
m

様式-2(急)(参考)
土砂災害警戒区域・土砂災害特別警戒区域
区域図

土砂災害防止法施行令第二条の基準に該当する区域		N 縮尺 1:2,500
土砂災害防止法施行令第三条の基準に該当する区域		
それ以外の区域		
土砂等の(移動)高さが1m以下の場合、土砂等の移動による力が100kN/mを超える区域		

自然現象の種類	急傾斜地の崩壊	区域番号	吉野-矢治-002-急-Y・R
告示番号		区域名称	吉野町矢治(002)急傾斜地崩壊警戒区域・特別警戒区域
告示年月日		所在地	吉野郡吉野町矢治

土砂災害警戒区域等の指定の公示に係る図書(その2)

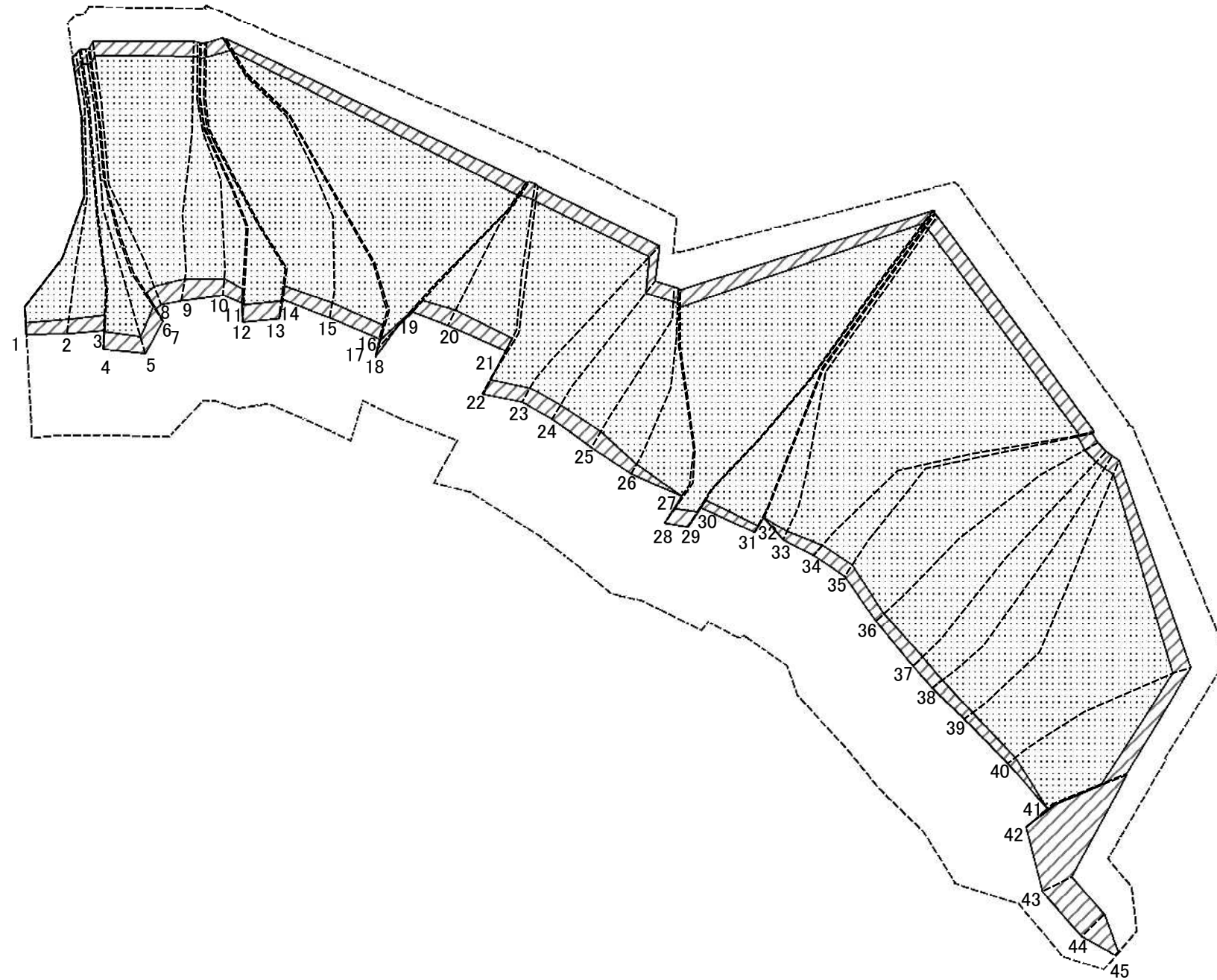


0 25 50 100
m

図中の数字は横断測線番号を示す

様式-2(急) 土砂災害警戒区域・土砂災害特別警戒区域 区域図	土砂災害防止法施行令第二条の基準に該当する区域		N 縮尺 1:2,500	自然現象の種類	急傾斜地の崩壊	区域番号	吉野-矢治-002-急-Y-R
	土砂災害防止法施行令第三条の基準に該当する区域			告示番号		区域名称	吉野町矢治(002)急傾斜地崩壊警戒区域・特別警戒区域
	土砂等の(移動)高さが1m以下の場合、土砂等の移動による力が100kN/mを超える区域		告示年月日		所在地	吉野郡吉野町矢治	
	土砂等の堆積の高さが3mを超える区域						
	それ以外の区域						

土砂災害警戒区域等の指定の公示に係る図書(その2-2)



0 25 50 100
m

図中の数字は横断測線番号を示す

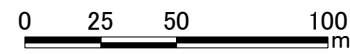
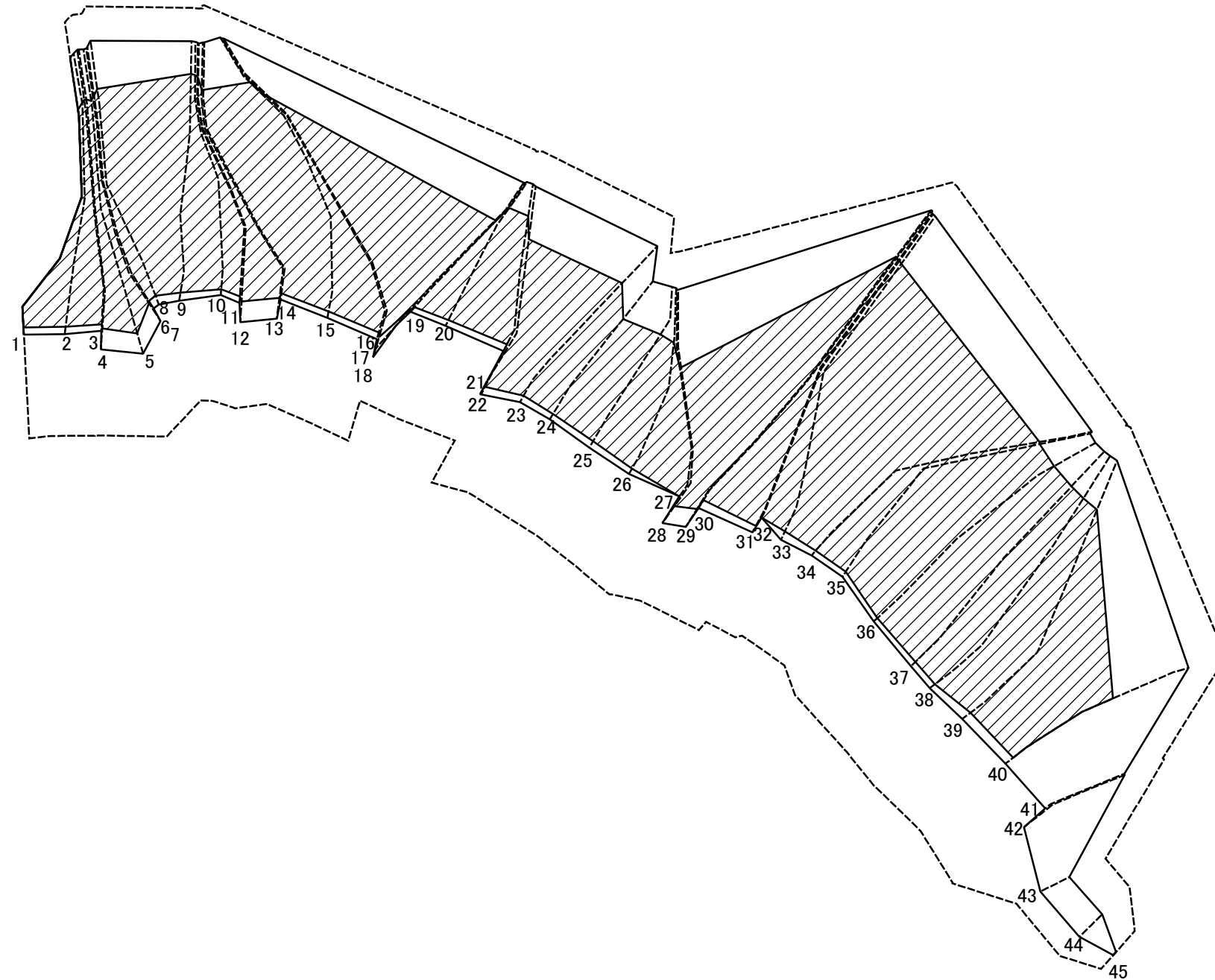
様式-2-2(急)
土砂災害特別警戒区域の区分図
(急傾斜地の崩壊に伴う土石等の移動により
建築物の地上部に作用すると想定される力)

土砂災害防止法施行令第二条の基準に該当する区域	
土砂災害防止法施行令第三条の基準に該当する区域	
それ以外の区域	

N
縮尺
1:2,500

自然現象の種類	急傾斜地の崩壊	区域番号	吉野-矢治-002-急-Y・R
告示番号		区域名称	吉野町矢治(002)急傾斜地崩壊警戒区域・特別警戒区域
告示年月日		所在地	吉野郡吉野町矢治

土砂災害警戒区域等の指定の公示に係る図書(その2-3)



図中の数字は横断測線番号を示す

様式-2-3(急) 土砂災害特別警戒区域の区分図 (急傾斜地の崩壊に伴う土石等の堆積により 建築物の地上部に作用すると想定される力)	土砂災害防止法施行令第二条の基準に該当する区域		N 縮尺 1:2,500	自然現象の種類	急傾斜地の崩壊	区域番号	吉野-矢治-002-急-Y・R
	土砂災害防止法施行令第三条の基準に該当する区域			告示番号		区域名称	吉野町矢治(002)急傾斜地崩壊警戒区域・特別警戒区域
	それ以外の区域			告示年月日		所在地	吉野郡吉野町矢治

土砂災害警戒区域等の指定の公示に係る図書(その3)

横断測線の区間	土石等の移動により建築物の地上部に作用すると想定される力				土石等の堆積により建築物の地上部に作用すると想定される力				横断測線の区間	土石等の移動により建築物の地上部に作用すると想定される力				土石等の堆積により建築物の地上部に作用すると想定される力			
	土石等の(移動)高さが1m以下の場合、土石等の移動による力が100kN/m ² を超える区域		それ以外の区域		土石等の堆積の高さが3mを超える区域		それ以外の区域			土石等の(移動)高さが1m以下の場合、土石等の移動による力が100kN/m ² を超える区域		それ以外の区域		土石等の堆積の高さが3mを超える区域		それ以外の区域	
	力の大きさのうち最大のもの(kN/m ²)	土石等の高さ(m)	力の大きさのうち最大のもの(kN/m ²)	土石等の高さ(m)	力の大きさのうち最大のもの(kN/m ²)	土石等の高さ(m)	力の大きさのうち最大のもの(kN/m ²)	土石等の高さ(m)		力の大きさのうち最大のもの(kN/m ²)	土石等の高さ(m)	力の大きさのうち最大のもの(kN/m ²)	土石等の高さ(m)	力の大きさのうち最大のもの(kN/m ²)	土石等の高さ(m)	力の大きさのうち最大のもの(kN/m ²)	土石等の高さ(m)
1 ~ 2	167.81	1.00	100.00	1.00	21.78	4.31	15.16	3.00	27 ~ 28	157.98	1.00	100.00	1.00	19.87	3.93	15.16	3.00
2 ~ 3	167.81	1.00	100.00	1.00	21.78	4.31	15.16	3.00	28 ~ 29	162.42	1.00	100.00	1.00	20.39	4.03	15.16	3.00
3 ~ 4	167.73	1.00	100.00	1.00	21.70	4.29	15.16	3.00	29 ~ 30	162.42	1.00	100.00	1.00	20.39	4.03	15.16	3.00
4 ~ 5	167.73	1.00	100.00	1.00	21.70	4.29	15.16	3.00	30 ~ 31	162.42	1.00	100.00	1.00	20.39	4.03	15.16	3.00
5 ~ 6	167.90	1.00	100.00	1.00	21.95	4.34	15.16	3.00	31 ~ 32	163.60	1.00	100.00	1.00	20.57	4.07	15.16	3.00
6 ~ 7	167.90	1.00	100.00	1.00	21.95	4.34	15.16	3.00	32 ~ 33	163.60	1.00	100.00	1.00	20.57	4.07	15.16	3.00
7 ~ 8	167.89	1.00	100.00	1.00	22.07	4.37	15.16	3.00	33 ~ 34	166.48	1.00	100.00	1.00	21.16	4.19	15.16	3.00
8 ~ 9	167.89	1.00	100.00	1.00	23.09	4.57	15.16	3.00	34 ~ 35	167.36	1.00	100.00	1.00	21.47	4.25	15.16	3.00
9 ~ 10	166.03	1.00	100.00	1.00	23.09	4.57	15.16	3.00	35 ~ 36	167.82	1.00	100.00	1.00	22.22	4.40	15.16	3.00
10 ~ 11	167.25	1.00	100.00	1.00	22.99	4.55	15.16	3.00	36 ~ 37	167.85	1.00	100.00	1.00	22.22	4.40	15.16	3.00
11 ~ 12	167.25	1.00	100.00	1.00	22.58	4.47	15.16	3.00	37 ~ 38	167.85	1.00	100.00	1.00	22.17	4.39	15.16	3.00
12 ~ 13	167.76	1.00	100.00	1.00	22.58	4.47	15.16	3.00	38 ~ 39	167.84	1.00	100.00	1.00	21.81	4.32	15.16	3.00
13 ~ 14	167.76	1.00	100.00	1.00	22.27	4.41	15.16	3.00	39 ~ 40	166.81	1.00	100.00	1.00	21.26	4.21	15.16	3.00
14 ~ 15	167.76	1.00	100.00	1.00	22.27	4.41	15.16	3.00	40 ~ 41	153.73	1.00	100.00	1.00	-	-	15.16	3.00
15 ~ 16	166.22	1.00	100.00	1.00	21.09	4.17	15.16	3.00	41 ~ 42	131.32	1.00	100.00	1.00	-	-	13.67	2.71
16 ~ 17	160.45	1.00	100.00	1.00	20.13	3.98	15.16	3.00	42 ~ 43	-	-	100.00	1.00	-	-	13.67	2.71
17 ~ 18	167.36	1.00	100.00	1.00	22.27	4.41	15.16	3.00	43 ~ 44	-	-	95.16	1.00	-	-	8.44	1.67
18 ~ 19	167.36	1.00	100.00	1.00	22.27	4.41	15.16	3.00	44 ~ 45	-	-	95.16	1.00	-	-	12.97	2.57
19 ~ 20	167.23	1.00	100.00	1.00	23.45	4.64	15.16	3.00	~								
20 ~ 21	165.14	1.00	100.00	1.00	23.45	4.64	15.16	3.00	~								
21 ~ 22	166.63	1.00	100.00	1.00	23.12	4.57	15.16	3.00	~								
22 ~ 23	167.34	1.00	100.00	1.00	21.56	4.27	15.16	3.00	~								
23 ~ 24	167.34	1.00	100.00	1.00	22.23	4.40	15.16	3.00	~								
24 ~ 25	167.32	1.00	100.00	1.00	22.23	4.40	15.16	3.00	~								
25 ~ 26	167.32	1.00	100.00	1.00	21.74	4.30	15.16	3.00	~								
26 ~ 27	165.50	1.00	100.00	1.00	20.99	4.15	15.16	3.00	~								

様式-3(急) 建築物の構造の規制に必要な衝撃に関する事項	自然現象の種類	急傾斜地の崩壊	区域番号	吉野-矢治-002-急-Y・R
	告示番号		区域名称	吉野町矢治(002)急傾斜地崩壊警戒区域・特別警戒区域
	告示年月日		所在地	吉野郡吉野町矢治