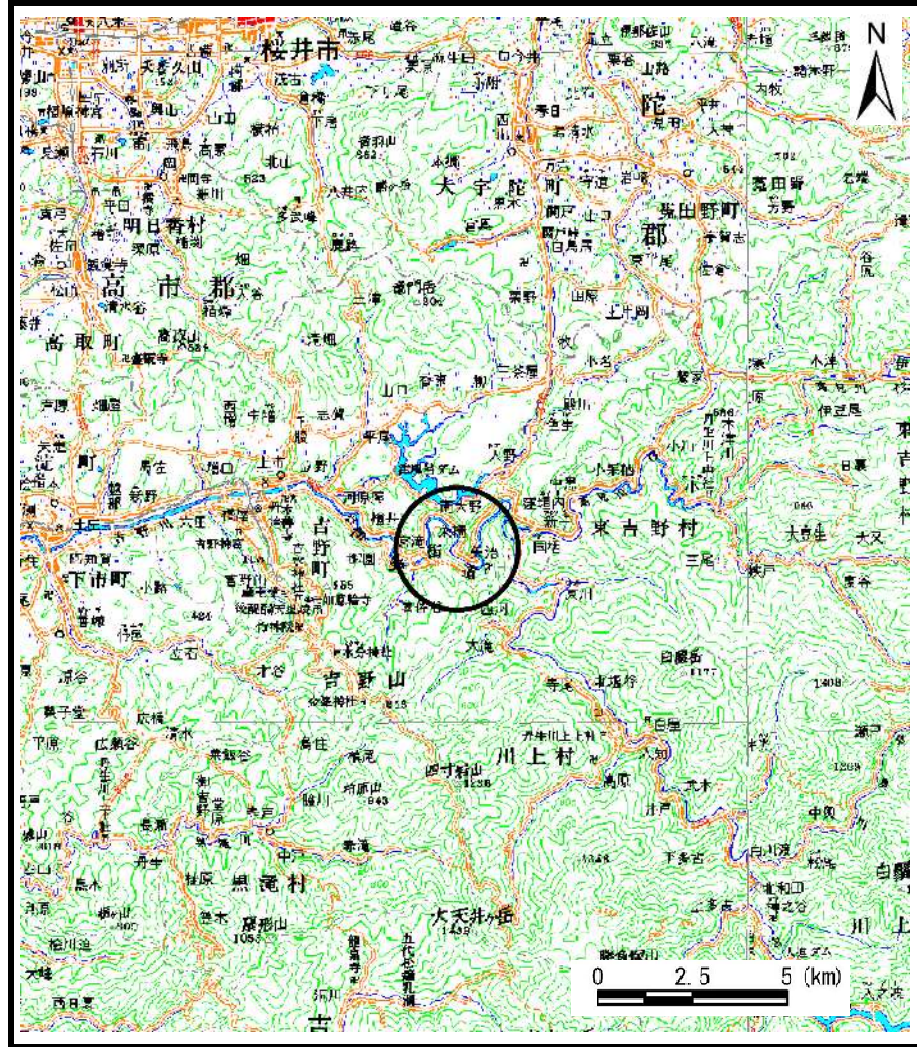
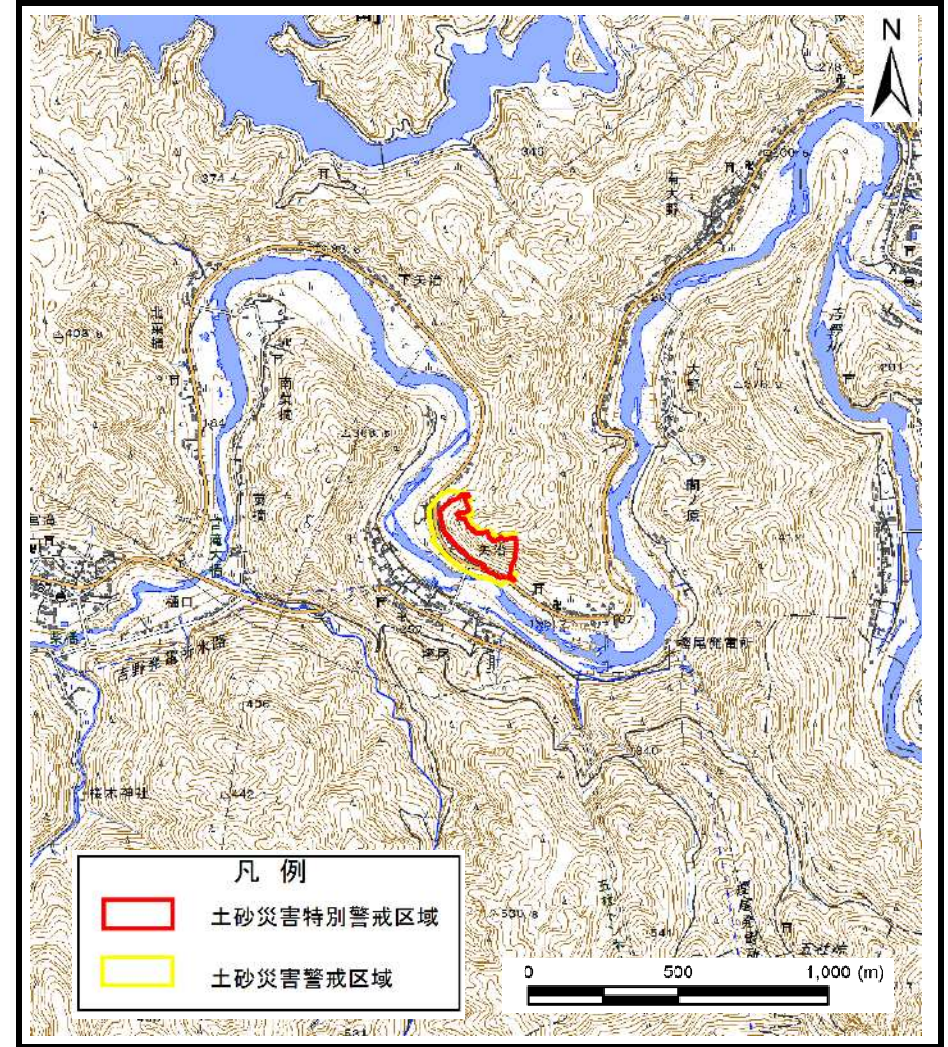


土砂災害警戒区域等の指定の公示に係る図書（その1）



(1/200,000)



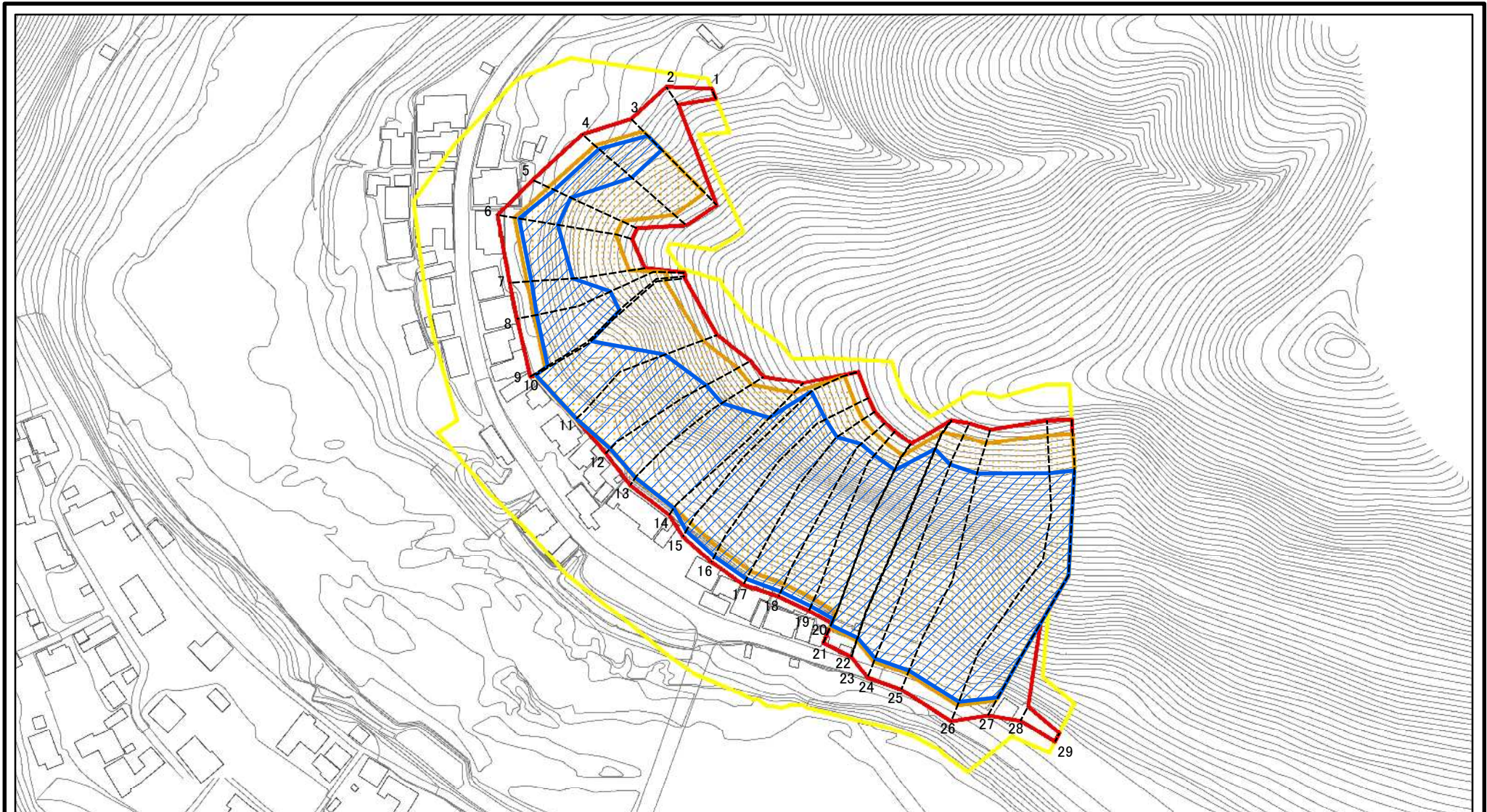
(1/25,000)

様式-1 (急)
土砂災害警戒区域・土砂災害特別警戒区域 位置図

自然現象の種類	急傾斜地の崩壊
区域番号	吉野-矢治-001-急-Y・R
区域名称	吉野町矢治 (001) 急傾斜地崩壊警戒区域・特別警戒区域
所在地	吉野郡吉野町矢治

この地図は、国土地理院長の承認を得て、同院発行の電子地形図25000及び電子地形図20万を複製したものである。（承認番号 令元情複、第91号）

土砂災害警戒区域等の指定の公示に係る図書(参考)



0 25 50 100
m

図中の数字は横断測線番号を示す

様式-2(急)(参考)

土砂災害警戒区域・土砂災害特別警戒区域
区域図

土砂災害防止法施行令第二条の基準に該当する区域



自然現象
の種類

急傾斜地の崩壊

区域番号

吉野-矢治-001-急-Y・R

土砂災害防止法
施行令第三条の
基準に該当する
区域



告示番号

区域名称

吉野町矢治(001)急傾斜地
崩壊警戒区域・特別警戒区域

土砂等の(移動)高さが1m以下の場合、
土砂等の移動による力が100kN/mを超える区域



縮尺

告示年月日

所在地

吉野郡吉野町矢治

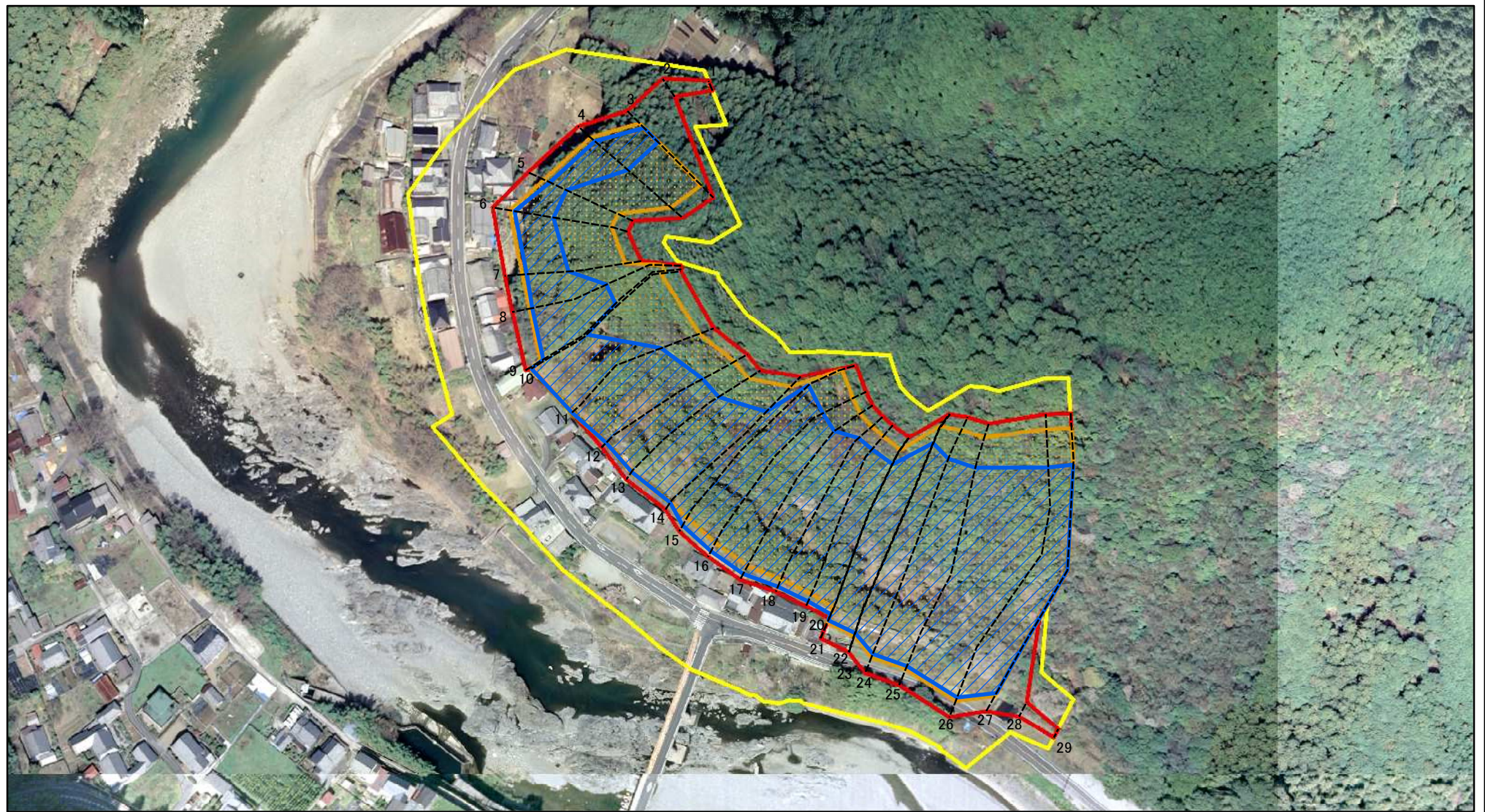
土砂等の堆積の高さが3mを超える区域



1:2,500

それ以外の区域

土砂災害警戒区域等の指定の公示に係る図書(参考)



図中の数字は横断測線番号を示す

様式-2(急)(参考)

土砂災害警戒区域・土砂災害特別警戒区域
区域図

土砂災害防止法施行令第二条の基準に該当する区域	
土砂災害防止法施行令第三条の基準に該当する区域	
土砂等の(移動)高さが1m以下の場合、土砂等の移動による力が100kN/mを超える区域	
土砂等の堆積の高さが3mを超える区域	
それ以外の区域	



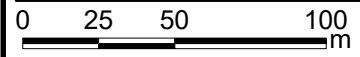
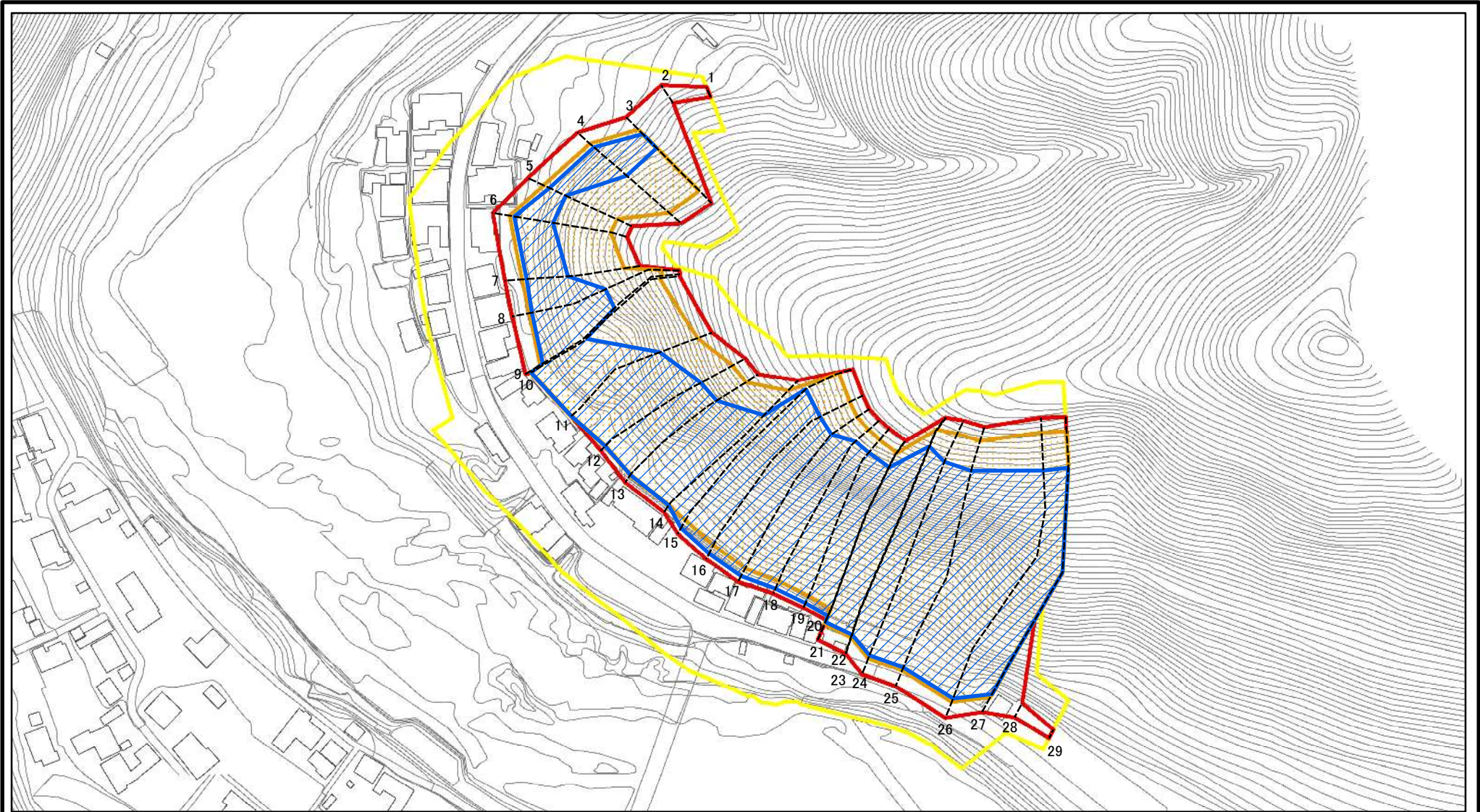
縮尺

1:2,500

自然現象の種類	急傾斜地の崩壊
告示番号	
告示年月日	

区域番号	吉野-矢治-001-急-Y・R
区域名称	吉野町矢治(001)急傾斜地崩壊警戒区域・特別警戒区域
所在地	吉野郡吉野町矢治

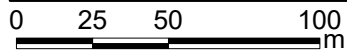
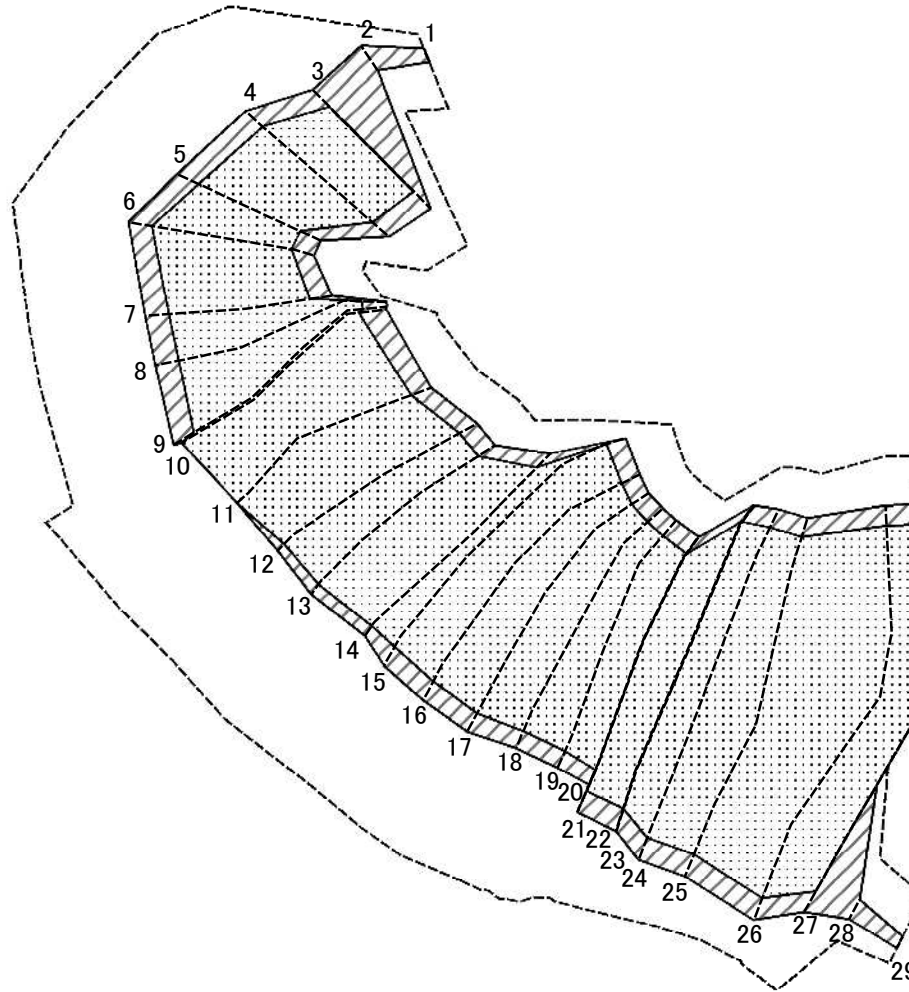
土砂災害警戒区域等の指定の公示に係る図書(その2)



図中の数字は横断測線番号を示す

様式-2(急) 土砂災害警戒区域・土砂災害特別警戒区域 区域図	土砂災害防止法施行令第二条の基準に該当する区域		N 縮尺 1:2,500	自然現象の種類	急傾斜地の崩壊	区域番号	吉野-矢治-001-急-Y-R
	土砂災害防止法施行令第三条の基準に該当する区域			告示番号		区域名称	吉野町矢治(001)急傾斜地崩壊警戒区域・特別警戒区域
	土砂等の(移動)高さが1m以下の場合、土砂等の移動による力が100kN/m ² を超える区域			告示年月日		所在地	吉野郡吉野町矢治
	土砂等の堆積の高さが3mを超える区域						
それ以外の区域							

土砂災害警戒区域等の指定の公示に係る図書(その2-2)



図中の数字は横断測線番号を示す

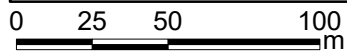
様式-2-2(急)
土砂災害特別警戒区域の区分図
(急傾斜地の崩壊に伴う土石等の移動により
建築物の地上部に作用すると想定される力)

土砂災害防止法施行令第二条の基準に該当する区域	
土砂災害防止法施行令第三条の基準に該当する区域	
それ以外の区域	

縮尺	1:2,500
----	---------

自然現象の種類	急傾斜地の崩壊	区域番号	吉野-矢治-001-急-Y・R
告示番号		区域名称	吉野町矢治(001)急傾斜地崩壊警戒区域・特別警戒区域
告示年月日		所在地	吉野郡吉野町矢治

土砂災害警戒区域等の指定の公示に係る図書(その2-3)



図中の数字は横断測線番号を示す

様式-2-3(急)
土砂災害特別警戒区域の区分図
(急傾斜地の崩壊に伴う土石等の堆積により
建築物の地上部に作用すると想定される力)

土砂災害防止法施行令第二条の基準に該当する区域



自然現象
の種類

急傾斜地の崩壊

区域番号

吉野-矢治-001-急-Y・R

土砂災害防止法
施行令第三条の
基準に該当する
区域



縮尺

告示番号

区域名称

吉野町矢治(001)急傾斜地
崩壊警戒区域・特別警戒区域

それ以外の区域



1:2,500

告示年月日

所在地

吉野郡吉野町矢治

土砂災害警戒区域等の指定の公示に係る図書(その3)

横断測線の区間	土石等の移動により建築物の地上部に作用すると想定される力				土石等の堆積により建築物の地上部に作用すると想定される力				横断測線の区間	土石等の移動により建築物の地上部に作用すると想定される力				土石等の堆積により建築物の地上部に作用すると想定される力			
	土石等の(移動)高さが1m以下の場合、土石等の移動による力が100kN/m ² を超える区域		それ以外の区域		土石等の堆積の高さが3mを超える区域		それ以外の区域			土石等の(移動)高さが1m以下の場合、土石等の移動による力が100kN/m ² を超える区域		それ以外の区域		土石等の堆積の高さが3mを超える区域		それ以外の区域	
	力の大きさのうち最大のもの(kN/m ²)	土石等の高さ(m)	力の大きさのうち最大のもの(kN/m ²)	土石等の高さ(m)	力の大きさのうち最大のもの(kN/m ²)	土石等の高さ(m)	力の大きさのうち最大のもの(kN/m ²)	土石等の高さ(m)		力の大きさのうち最大のもの(kN/m ²)	土石等の高さ(m)	力の大きさのうち最大のもの(kN/m ²)	土石等の高さ(m)	力の大きさのうち最大のもの(kN/m ²)	土石等の高さ(m)	力の大きさのうち最大のもの(kN/m ²)	土石等の高さ(m)
1 ~ 2	-	-	81.31	1.00	-	-	8.93	1.77	27 ~ 28	-	-	100.00	1.00	-	-	15.16	3.00
2 ~ 3	-	-	100.00	1.00	-	-	15.16	3.00	28 ~ 29	-	-	69.59	1.00	-	-	9.84	1.95
3 ~ 4	158.16	1.00	100.00	1.00	18.26	3.61	15.16	3.00	~								
4 ~ 5	158.16	1.00	100.00	1.00	18.26	3.61	15.16	3.00	~								
5 ~ 6	155.33	1.00	100.00	1.00	17.98	3.56	15.16	3.00	~								
6 ~ 7	157.89	1.00	100.00	1.00	18.25	3.61	15.16	3.00	~								
7 ~ 8	157.89	1.00	100.00	1.00	19.58	3.87	15.16	3.00	~								
8 ~ 9	155.41	1.00	100.00	1.00	19.66	3.89	15.16	3.00	~								
9 ~ 10	155.41	1.00	100.00	1.00	19.66	3.89	15.16	3.00	~								
10 ~ 11	163.09	1.00	100.00	1.00	20.56	4.07	15.16	3.00	~								
11 ~ 12	166.82	1.00	100.00	1.00	21.42	4.24	15.16	3.00	~								
12 ~ 13	167.29	1.00	100.00	1.00	21.68	4.29	15.16	3.00	~								
13 ~ 14	167.55	1.00	100.00	1.00	21.75	4.30	15.16	3.00	~								
14 ~ 15	167.55	1.00	100.00	1.00	21.75	4.30	15.16	3.00	~								
15 ~ 16	167.85	1.00	100.00	1.00	21.95	4.34	15.16	3.00	~								
16 ~ 17	167.85	1.00	100.00	1.00	22.38	4.43	15.16	3.00	~								
17 ~ 18	167.55	1.00	100.00	1.00	22.91	4.53	15.16	3.00	~								
18 ~ 19	166.23	1.00	100.00	1.00	23.16	4.58	15.16	3.00	~								
19 ~ 20	165.29	1.00	100.00	1.00	23.18	4.59	15.16	3.00	~								
20 ~ 21	165.21	1.00	100.00	1.00	23.18	4.59	15.16	3.00	~								
21 ~ 22	167.15	1.00	100.00	1.00	23.18	4.59	15.16	3.00	~								
22 ~ 23	167.15	1.00	100.00	1.00	22.62	4.48	15.16	3.00	~								
23 ~ 24	167.55	1.00	100.00	1.00	22.62	4.48	15.16	3.00	~								
24 ~ 25	167.68	1.00	100.00	1.00	22.42	4.44	15.16	3.00	~								
25 ~ 26	167.68	1.00	100.00	1.00	22.34	4.42	15.16	3.00	~								
26 ~ 27	167.02	1.00	100.00	1.00	21.34	4.22	15.16	3.00	~								

様式-3(急) 建築物の構造の規制に必要な衝撃に関する事項	自然現象の種類	急傾斜地の崩壊	区域番号	吉野-矢治-001-急-Y・R
	告示番号		区域名称	吉野町矢治(001)急傾斜地崩壊警戒区域・特別警戒区域
	告示年月日		所在地	吉野郡吉野町矢治