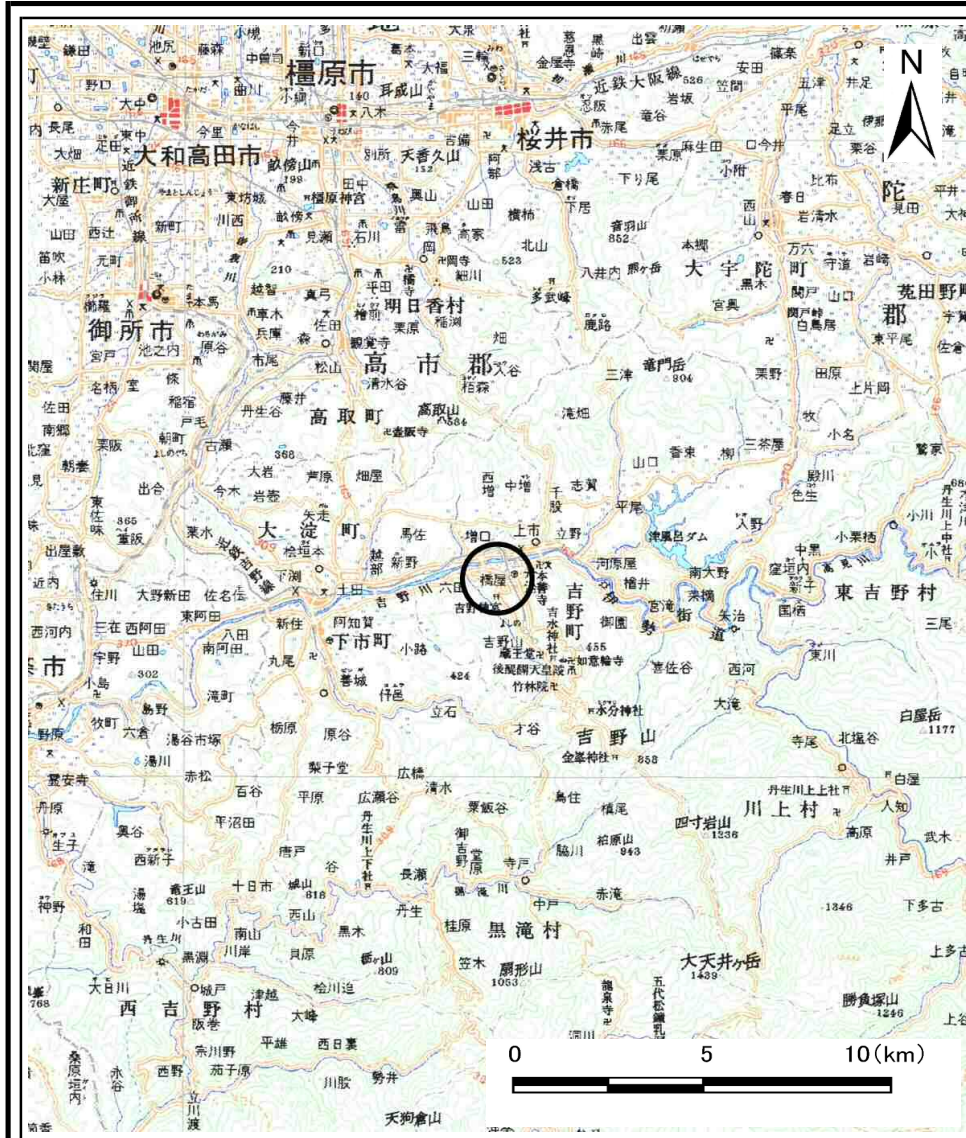
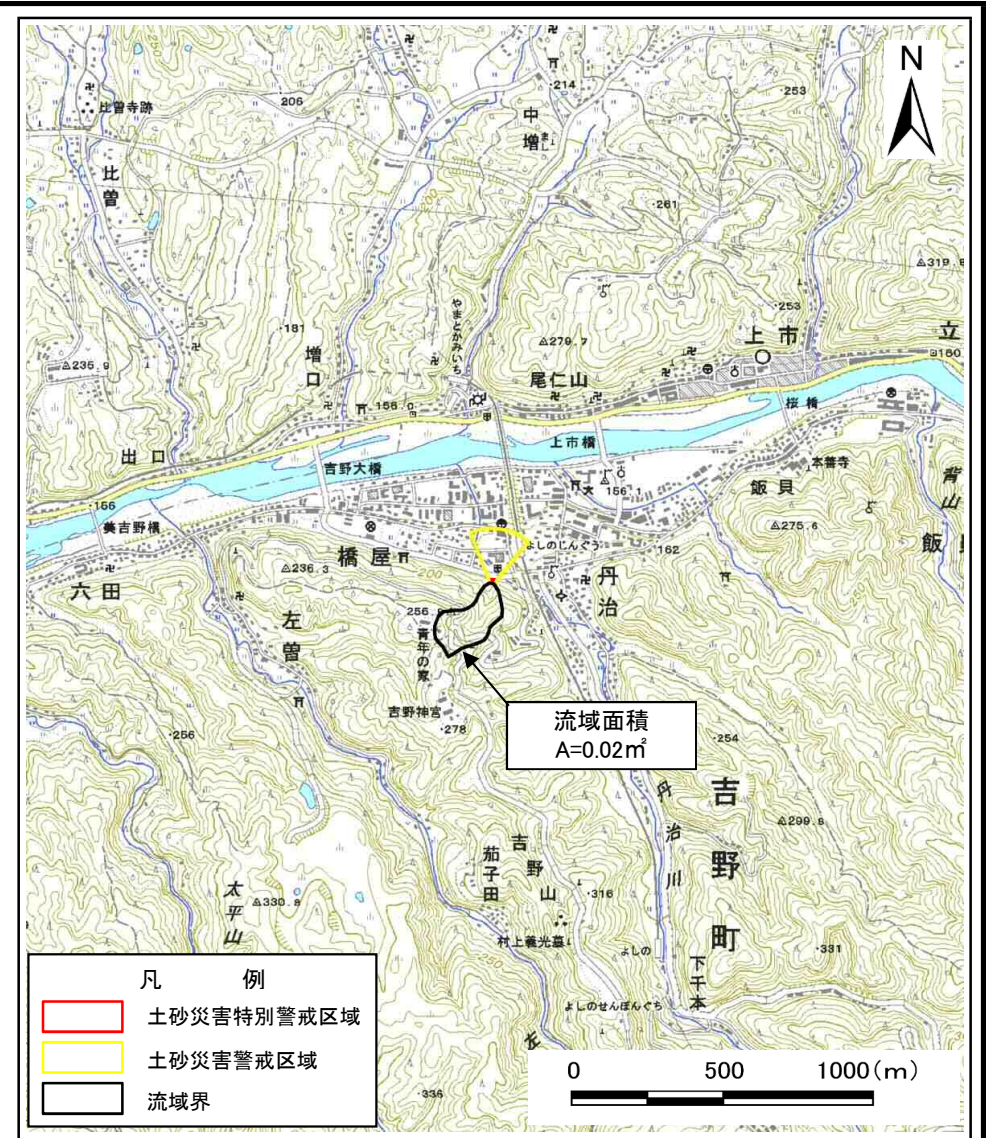


土砂災害警戒区域等の指定の公示に係る図書(その1)



(1/200,000)



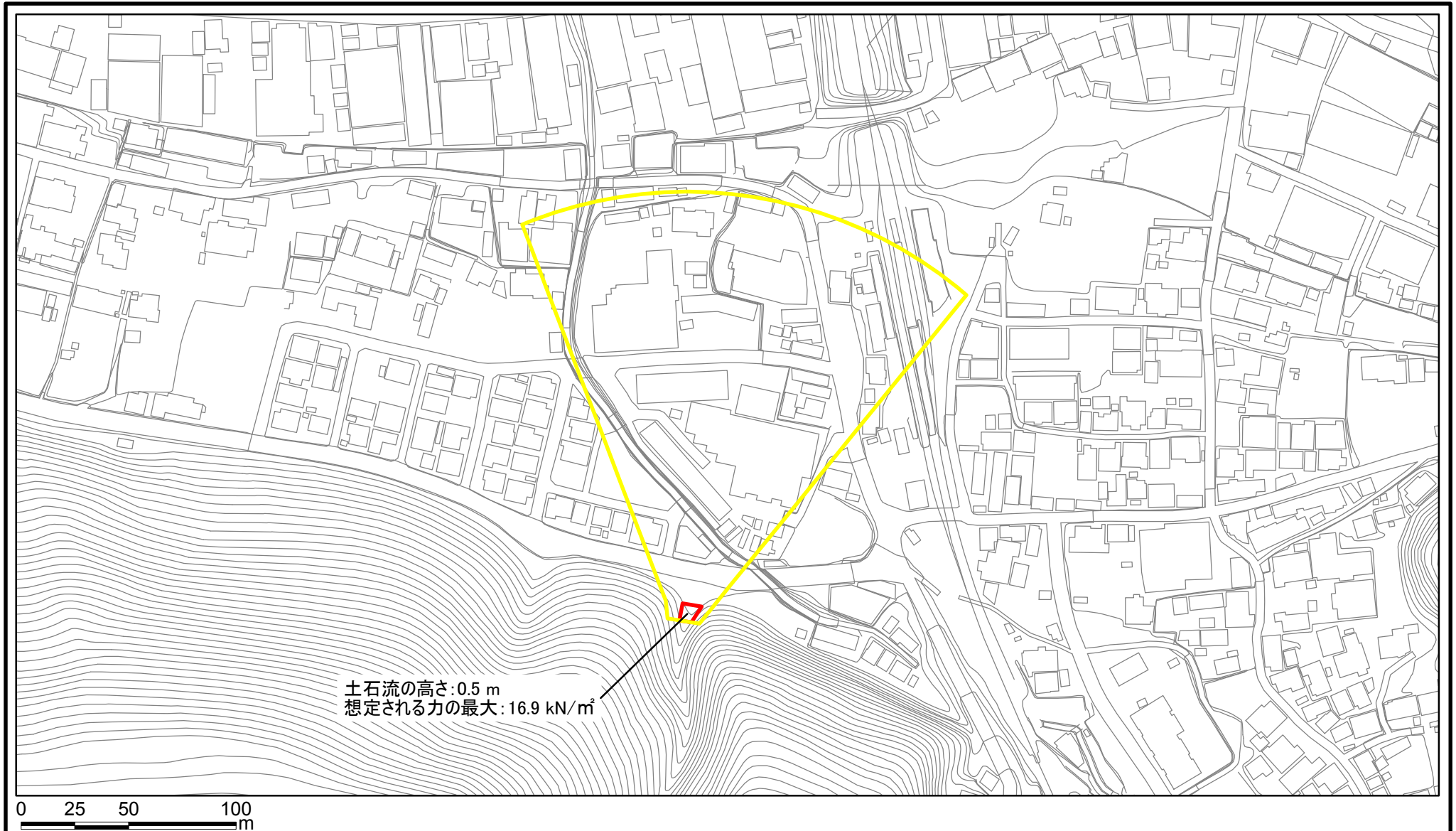
(1/25,000)

凡 例	
	土砂災害特別警戒区域
	土砂災害警戒区域
	流域界

様式-1(土) 土砂災害警戒区域・土砂災害特別警戒区域 位置図	自然現象の種類	土石流
	区域番号	吉野-丹治-003-土-Y・R
	区域名称	吉野町丹治(003)土石流警戒区域・特別警戒区域
	所在地	吉野郡吉野町大字丹治

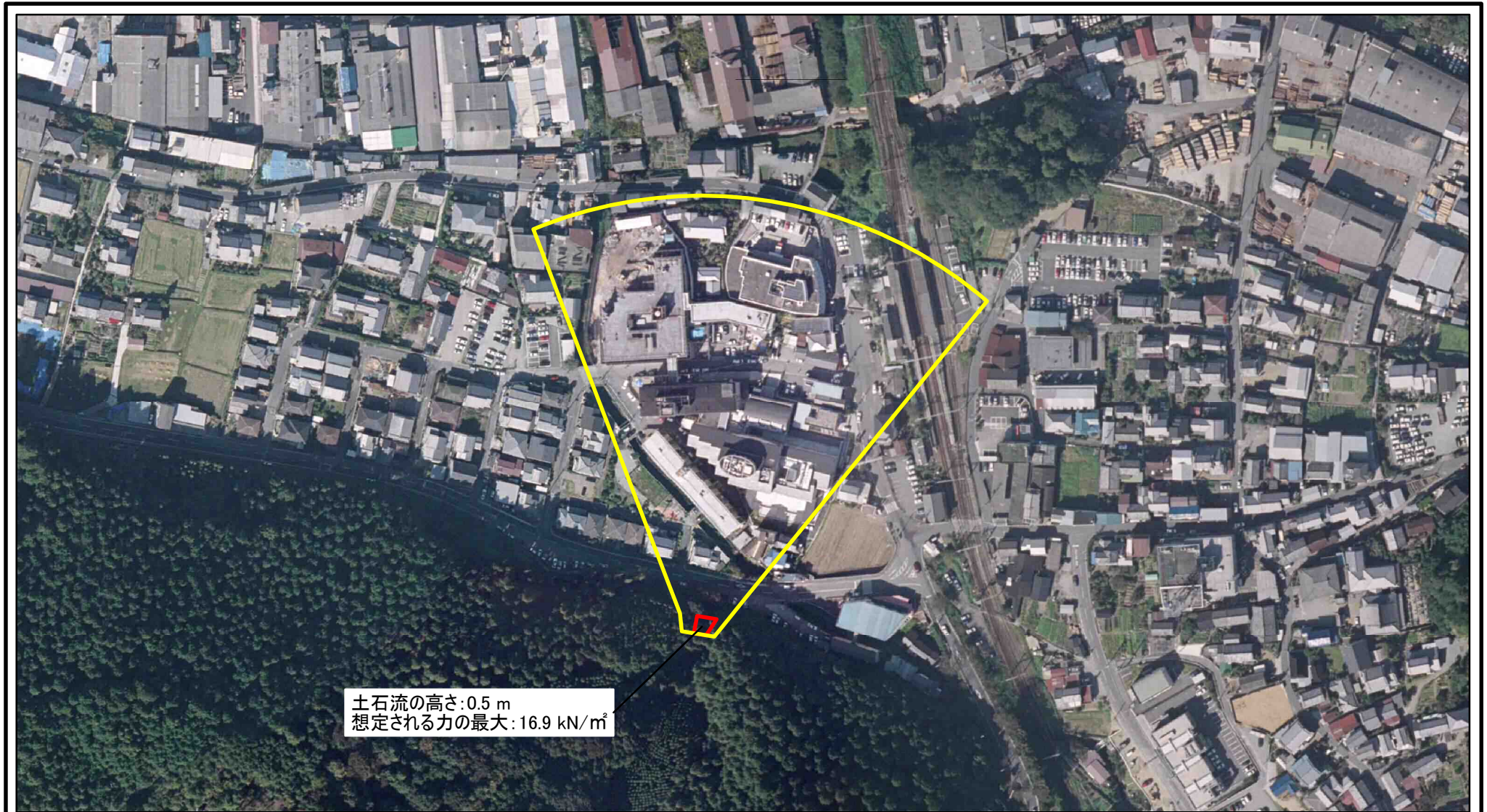
この地図は、国土地理院長の承認を得て、同院発行の数値地図20000(地図画像)及び数値地図25000(地図画像)を複製したものである。(承認番号 平25情複、第99号)

土砂災害警戒区域等の指定の公示に係る図書(参考)



様式-2(土)(参考) 土砂災害警戒区域・土砂災害特別警戒区域 区域図	土砂災害防止法施行令第二条の基準に該当する区域		N 縮尺 1:2,500	自然現象の種類	土石流	区域番号	吉野-丹治-003-土-Y・R
	土砂災害防止法施行令第三条の基準に該当する区域			告示番号		区域名称	吉野町丹治(003) 土石流警戒区域・特別警戒区域
	土砂災害防止法施行令第三条の基準に該当する区域		告示年月日		所在地	吉野郡吉野町大字丹治	
	それ以外の区域						

土砂災害警戒区域等の指定の公示に係る図書(参考)



土石流の高さ:0.5 m
 想定される力の最大:16.9 kN/m²

0 25 50 100
 m

様式-2(土)(参考)

土砂災害警戒区域・土砂災害特別警戒区域
 区域図

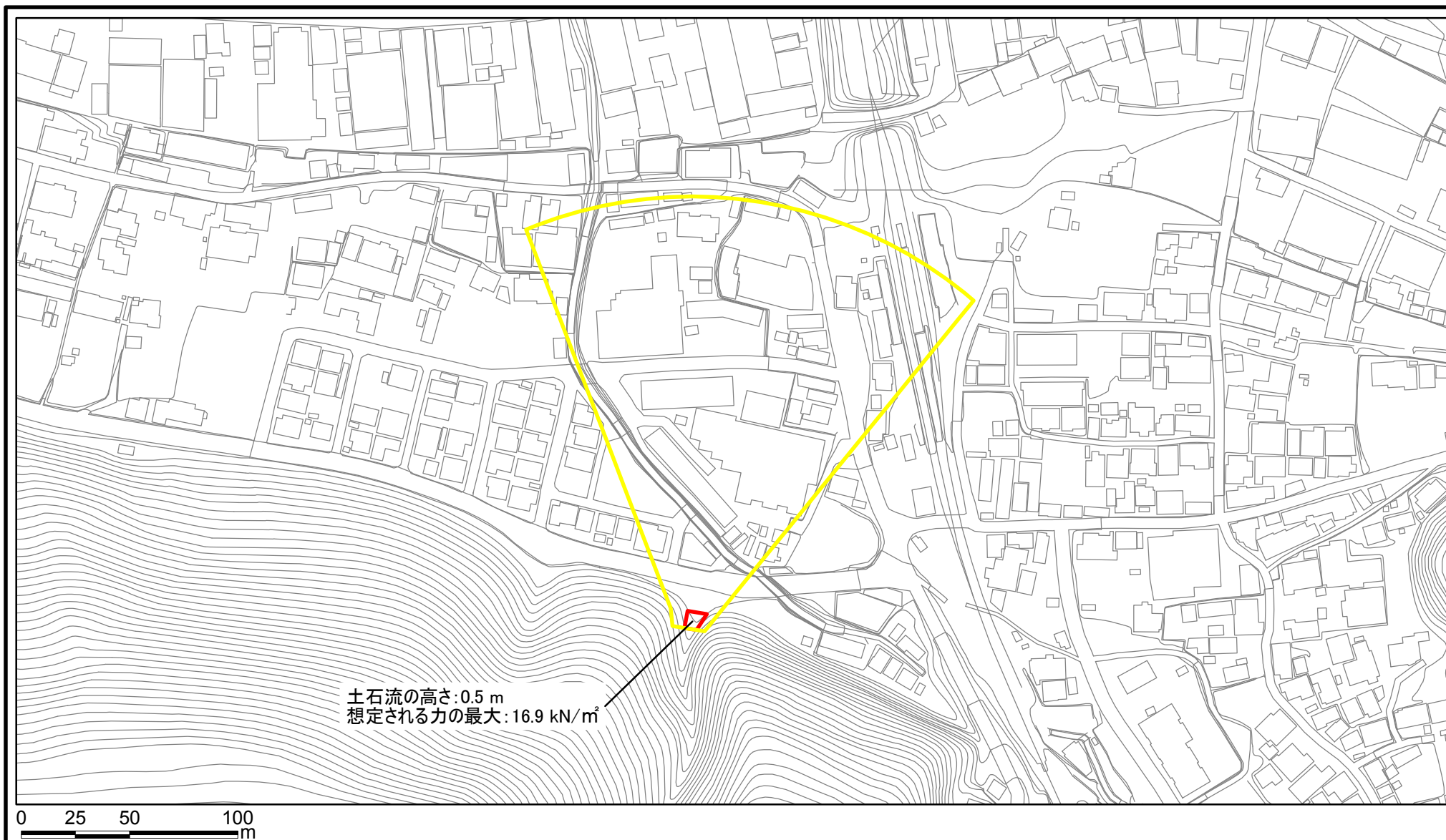
土砂災害防止法施行令第二条の基準に該当する区域	
土砂災害防止法施行令第三条の基準に該当する区域	
それ以外の区域	

縮尺	N

自然現象の種類	土石流
告示番号	
告示年月日	

区域番号	吉野-丹治-003-土-Y・R
区域名称	吉野町丹治(003) 土石流警戒区域・特別警戒区域
所在地	吉野郡吉野町大字丹治

土砂災害警戒区域等の指定の公示に係る図書(その2)



様式-2(土) 土砂災害警戒区域・土砂災害特別警戒区域 区域図	土砂災害防止法施行令第二条の基準に該当する区域		N 縮尺 1:2,500	自然現象の種類	土石流	区域番号	吉野-丹治-003-土-Y・R
	土砂災害防止法施行令第三条の基準に該当する区域			告示番号		区域名称	吉野町丹治(003) 土石流警戒区域・特別警戒区域
	それ以外の区域		告示年月日		所在地	吉野郡吉野町大字丹治	