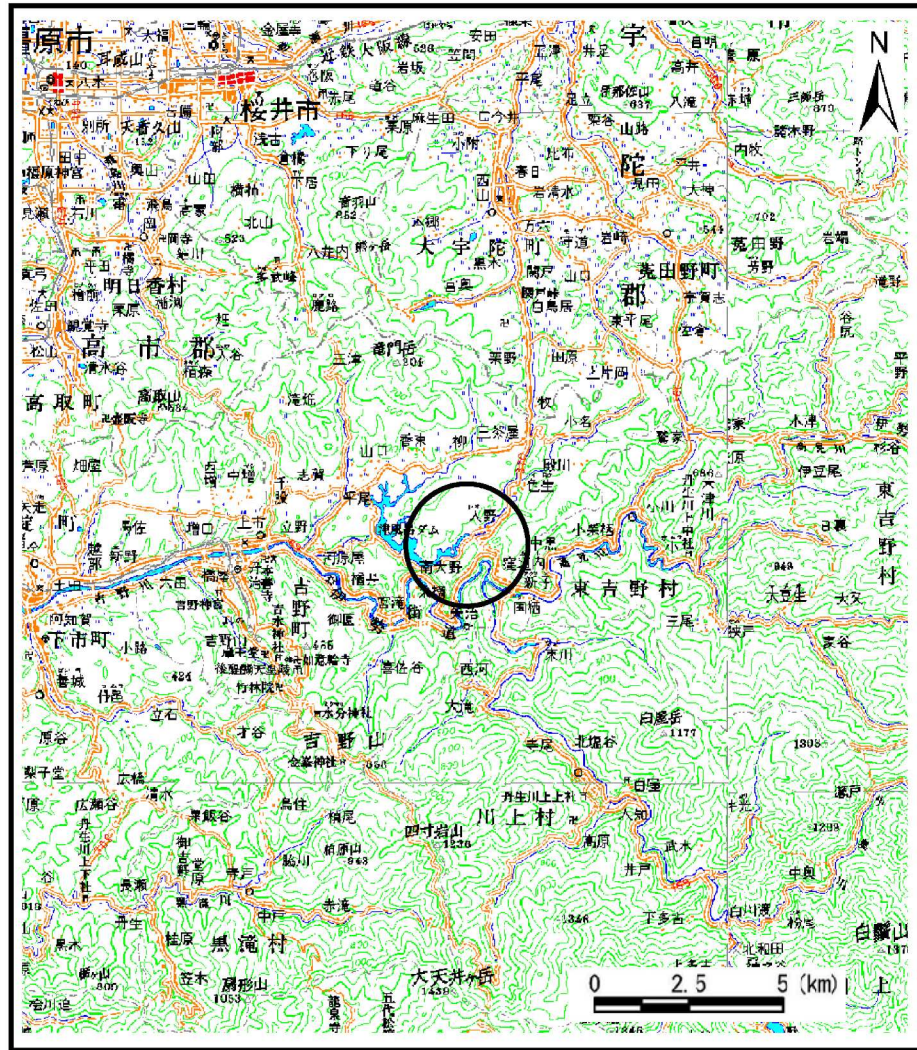
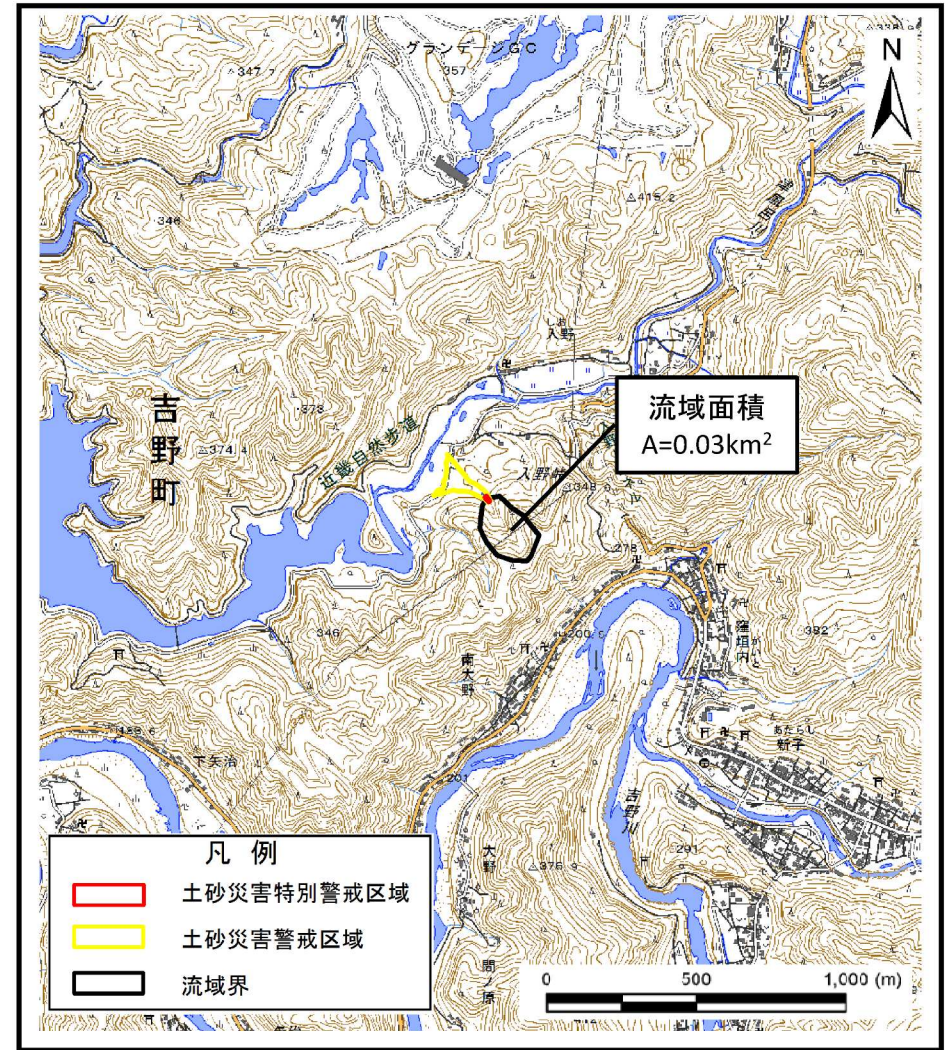


# 土砂災害警戒区域等の指定の公示に係る図書（その1）



(1/200,000)



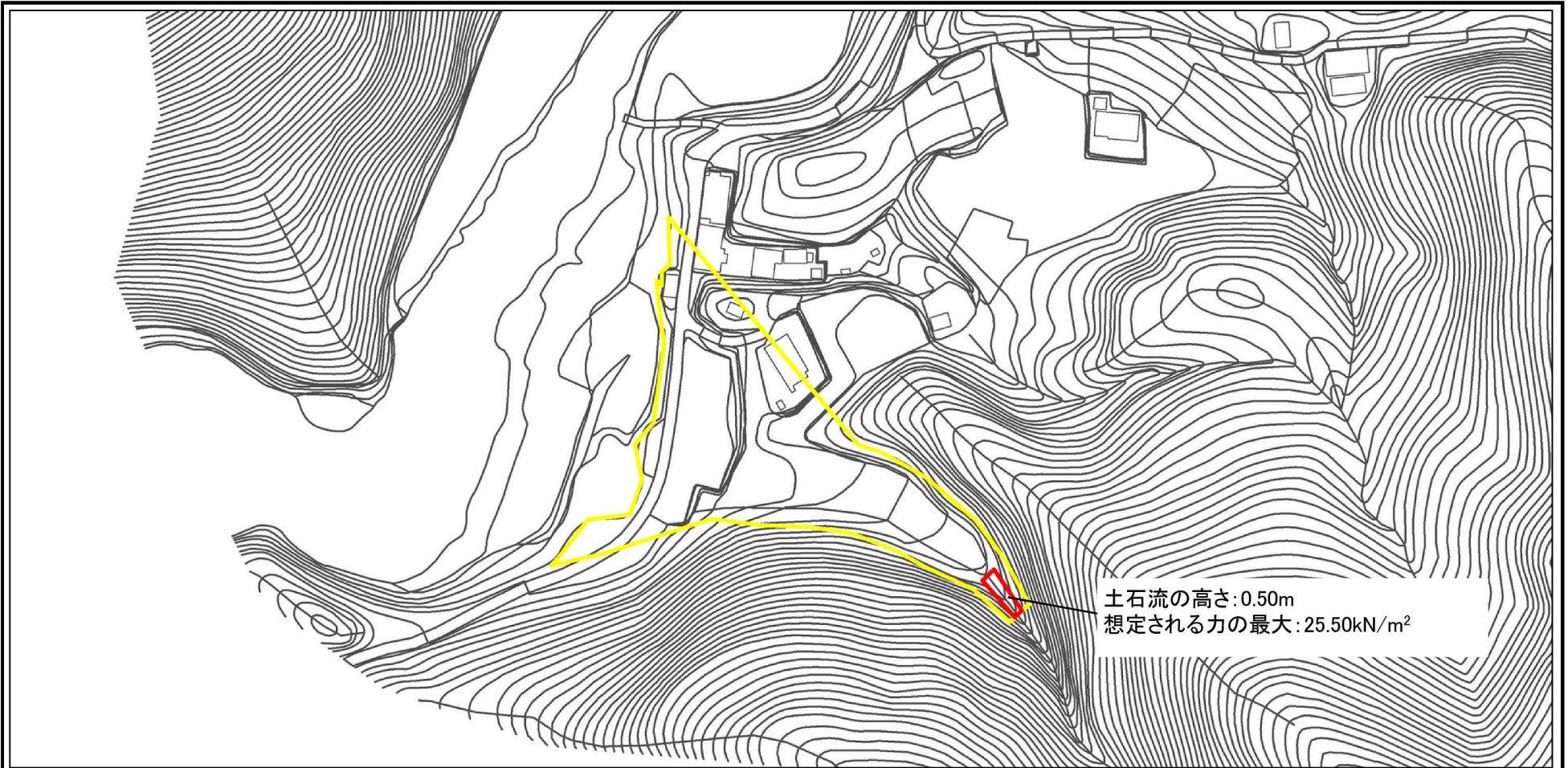
(1/25,000)

様式-1 (土)  
土砂災害警戒区域・土砂災害特別警戒区域 位置図

自然現象の種類	土石流
区域番号	吉野-入野-003-土-Y・R
区域名称	吉野町入野(003)土石流警戒区域・特別警戒区域
所在地	吉野郡吉野町入野

この地図は、国土地理院長の承認を得て、同院発行の電子地形図25000及び電子地形図20万を複製したものである。（承認番号 令元情複、第91号）

土石災害警戒区域等の指定の公示に係る図書(参考)



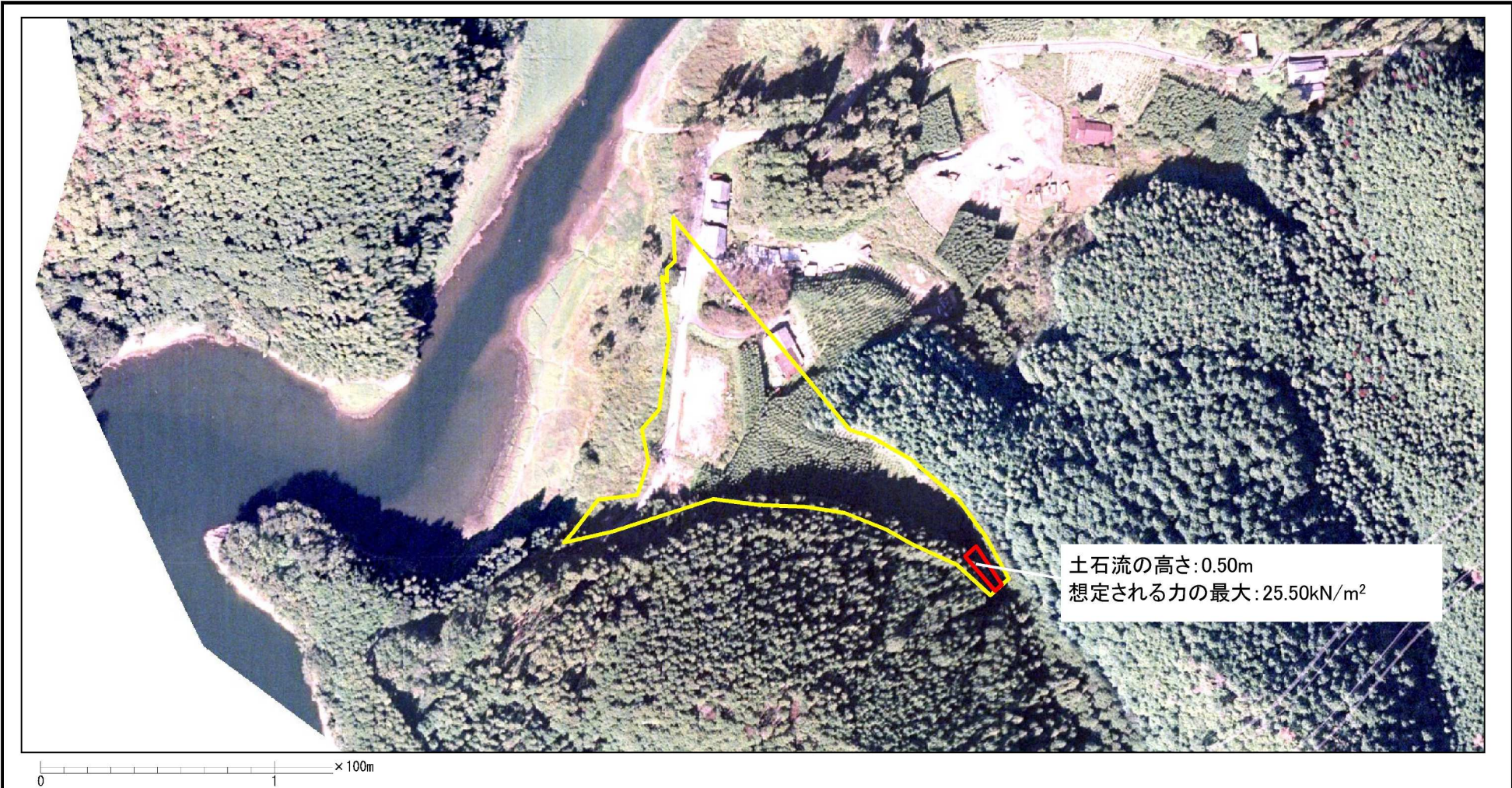
0 1 × 100m

様式-2(土)(参考)

土石災害警戒区域・土石災害特別警戒区域  
区域図

土石災害防止法施行令第二条の基準に該当する区域		N 縮尺 1:2,500	自然現象の種類	土石流	区域番号	吉野-入野-003-土-Y-R
土石災害防止法施行令第三条の基準に該当する区域			告示番号		区域名称	吉野町入野(003)土石流警戒区域・特別警戒区域
それ以外の区域			告示年月日		所在地	吉野郡吉野町入野

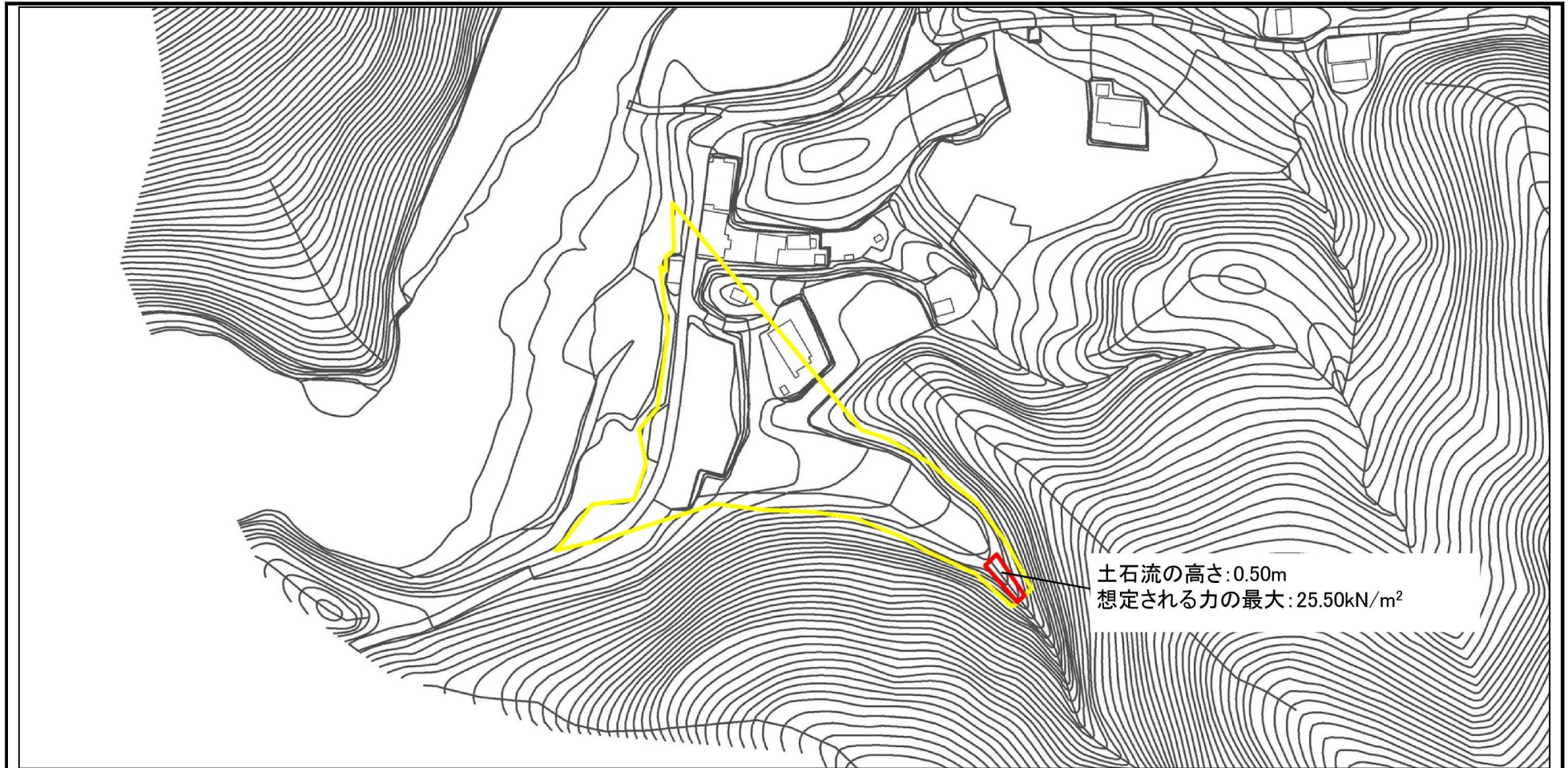
土砂災害警戒区域等の指定の公示に係る図書(参考)



土石流の高さ: 0.50m  
 想定される力の最大: 25.50kN/m<sup>2</sup>

様式-2(土)(参考) 土砂災害警戒区域・土砂災害特別警戒区域 区域図	土砂災害防止法施行令第二条の基準に該当する区域		N  縮尺 1:2,500	自然現象の種類	土石流	区域番号	吉野-入野-003-土-Y-R
	土砂災害防止法施行令第三条の基準に該当する区域			告示番号		区域名称	吉野町入野(003)土石流警戒区域・特別警戒区域
	土砂災害防止法施行令第三条の基準に該当する区域		告示年月日		所在地	吉野郡吉野町入野	
	それ以外の区域						

土砂災害警戒区域等の指定の公示に係る図書(その2)



土石流の高さ:0.50m  
想定される力の最大:25.50kN/m<sup>2</sup>

0 100m

様式-2(土) 土砂災害警戒区域・土砂災害特別警戒区域 区域図	土砂災害防止法施行令第二条の基準に該当する区域		N 縮尺 1:2,500	自然現象の種類	土石流	区域番号	吉野-入野-003-土-Y・R
	土砂災害防止法施行令第三条の基準に該当する区域			告示番号		区域名称	吉野町入野(003)土石流警戒区域・特別警戒区域
	それ以外の区域			告示年月日		所在地	吉野郡吉野町入野