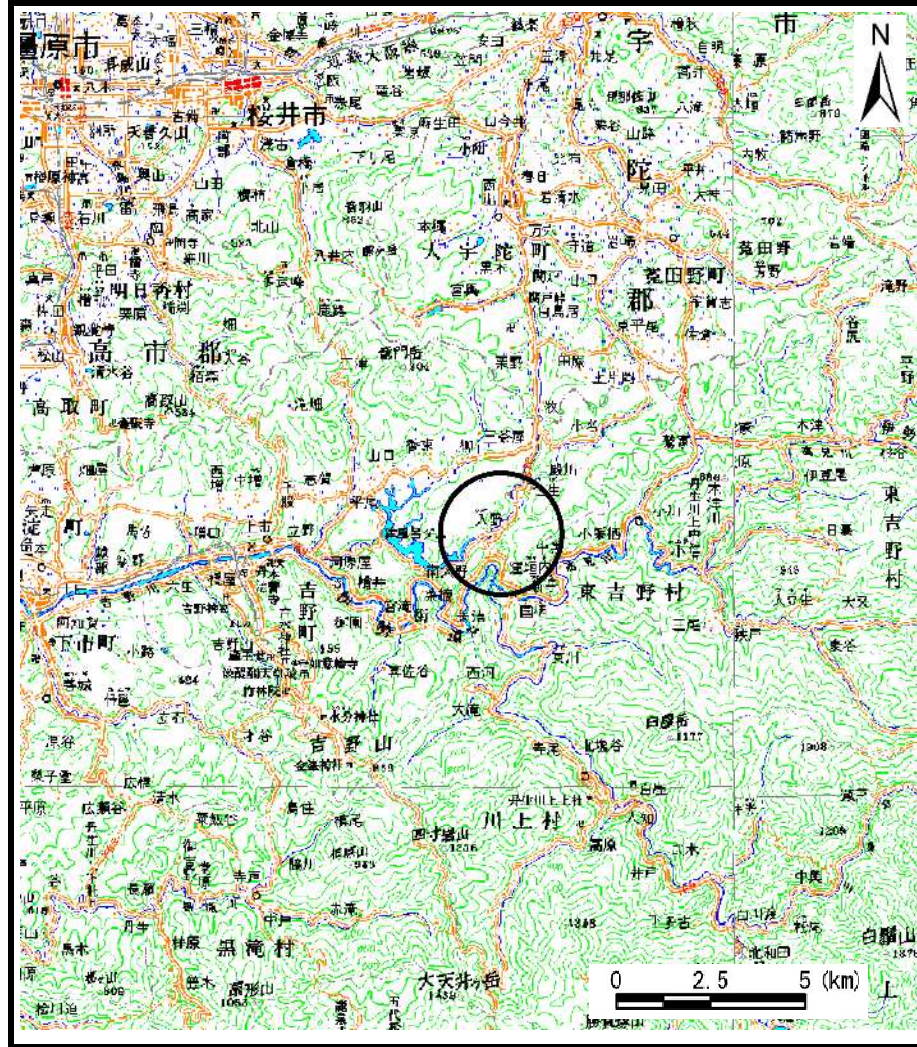
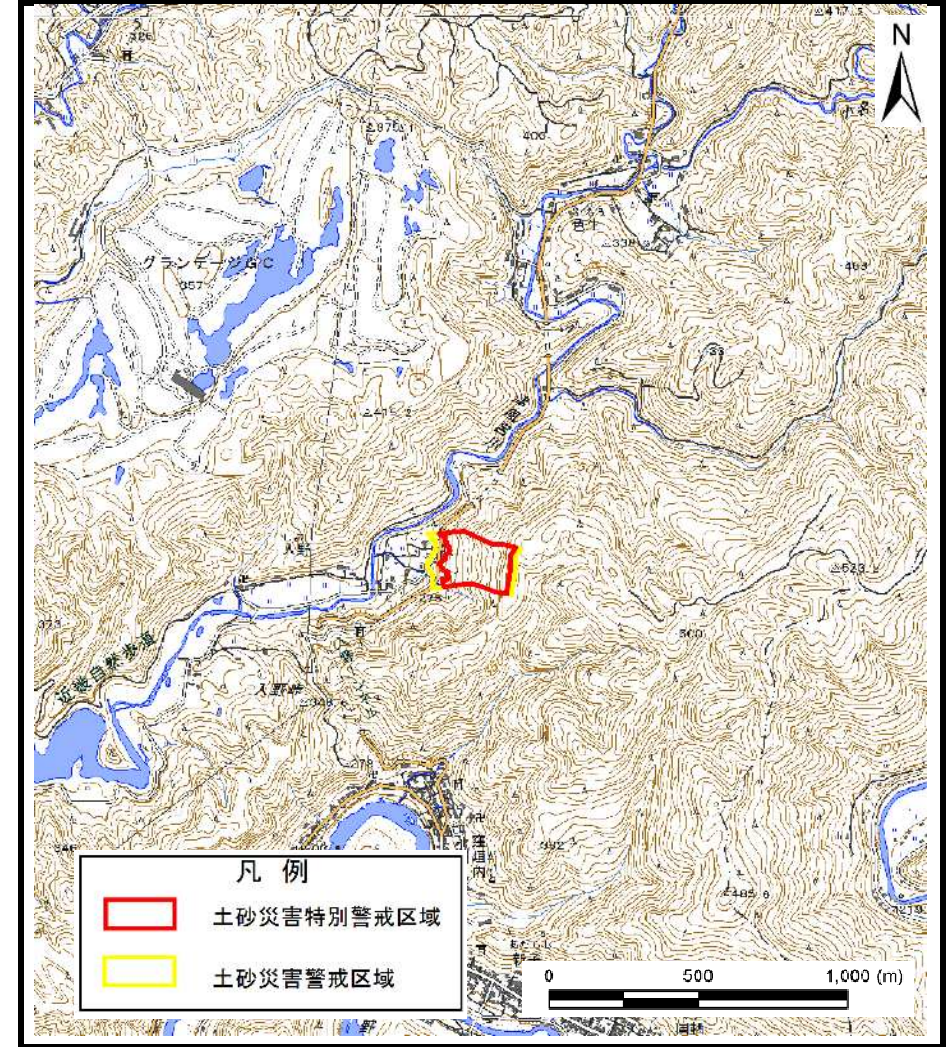


# 土砂災害警戒区域等の指定の公示に係る図書（その1）



(1/200,000)



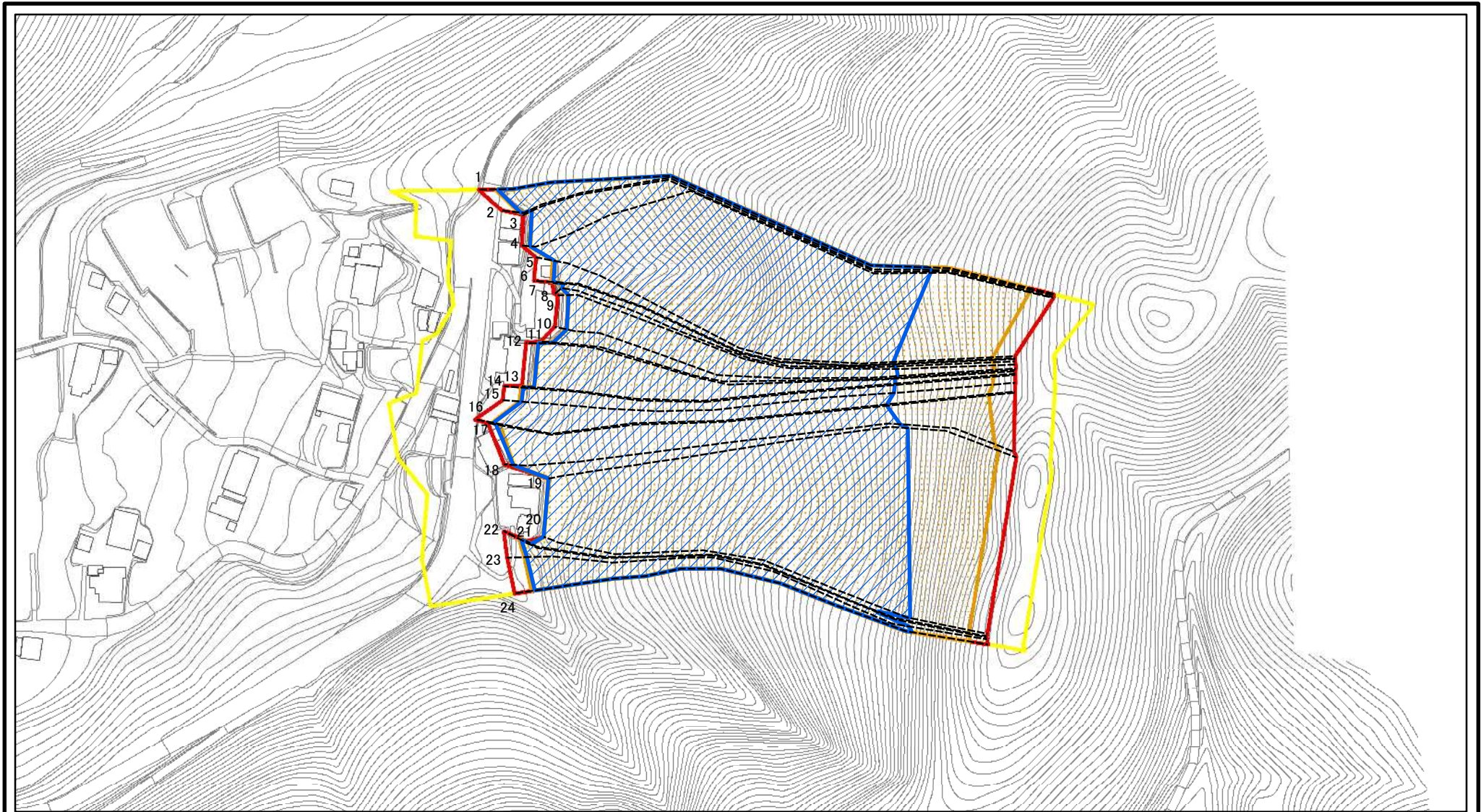
(1/25,000)

様式-1 (急)  
土砂災害警戒区域・土砂災害特別警戒区域 位置図

自然現象の種類	急傾斜地の崩壊
区域番号	吉野-入野-001-急-Y・R
区域名称	吉野町入野 (001) 急傾斜地崩壊警戒区域・特別警戒区域
所在地	吉野郡吉野町入野

この地図は、国土地理院長の承認を得て、同院発行の電子地形図25000及び電子地形図20万を複製したものである。（承認番号 令元情複、第91号）

# 土砂災害警戒区域等の指定の公示に係る図書(参考)



図中の数字は横断測線番号を示す

様式-2(急)(参考)

土砂災害警戒区域・土砂災害特別警戒区域  
区域図

土砂災害防止法施行令第二条の基準に該当する区域



N

自然現象  
の種類

急傾斜地の崩壊

区域番号

吉野-入野-001-急-Y・R

土砂災害防止法  
施行令第三条の  
基準に該当する  
区域



縮尺

告示番号

区域名称

吉野町入野(001)急傾斜地崩壊  
警戒区域・特別警戒区域

土石等の(移動)高さが1m以下の場合、  
土石等の移動による力が100kN/mを超える区域



1:2,500

告示年月日

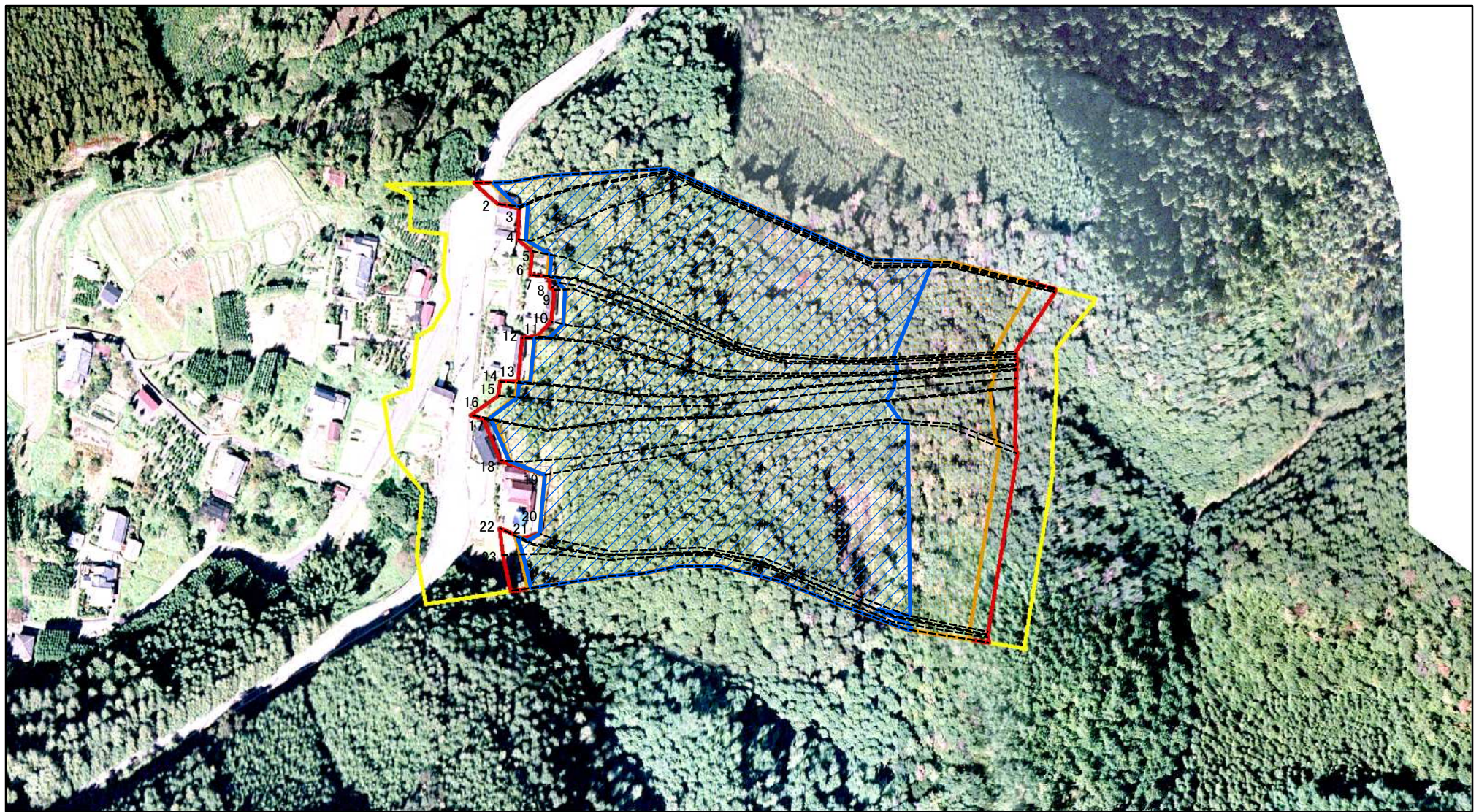
所在地

吉野郡吉野町入野

土石等の堆積の高さが3mを超える区域

それ以外の区域

# 土砂災害警戒区域等の指定の公示に係る図書(参考)



図中の数字は横断測線番号を示す

様式-2(急)(参考)

土砂災害警戒区域・土砂災害特別警戒区域  
区域図

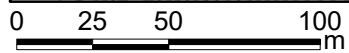
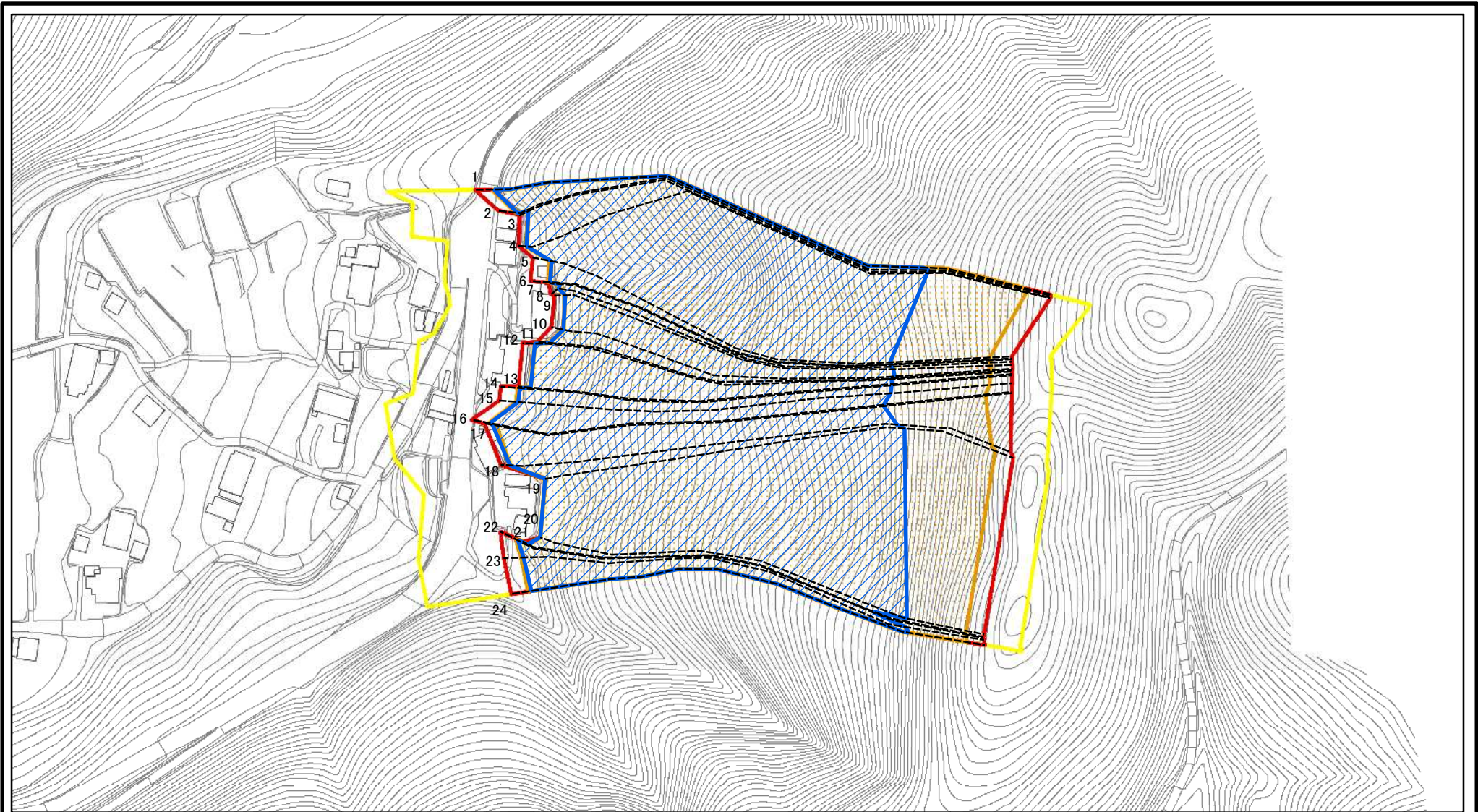
土砂災害防止法施行令第二條の基準に該当する区域	
土砂災害防止法施行令第三條の基準に該当する区域	
それ以外の区域	

N	縮尺 1:2,500

自然現象の種類	急傾斜地の崩壊
告示番号	
告示年月日	

区域番号	吉野-入野-001-急-Y・R
区域名称	吉野町入野(001)急傾斜地崩壊警戒区域・特別警戒区域
所在地	吉野郡吉野町入野

# 土砂災害警戒区域等の指定の公示に係る図書(その2)



図中の数字は横断測線番号を示す

様式-2(急)

土砂災害警戒区域・土砂災害特別警戒区域  
区域図

土砂災害防止法施行令第二条の基準に該当する区域	
土砂災害防止法施行令第三条の基準に該当する区域	
土砂等の(移動)高さが1m以下の場合、土砂等の移動による力が100kN/m <sup>2</sup> を超える区域	
土砂等の堆積の高さが3mを超える区域	
それ以外の区域	



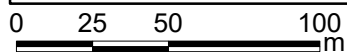
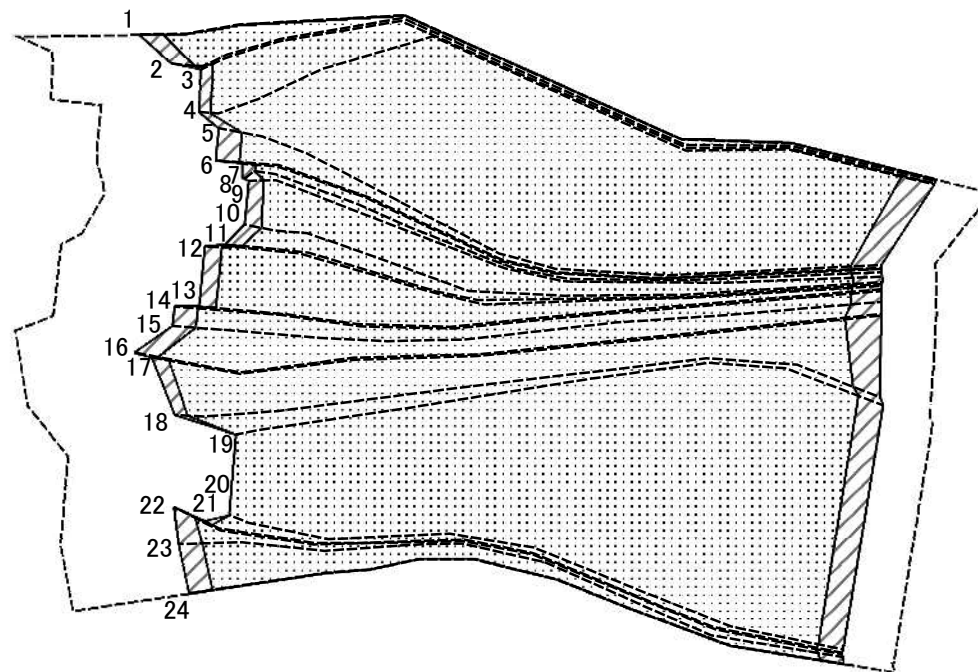
縮尺

1:2,500

自然現象の種類	急傾斜地の崩壊
告示番号	
告示年月日	

区域番号	吉野-入野-001-急-Y・R
区域名称	吉野町入野(001)急傾斜地崩壊警戒区域・特別警戒区域
所在地	吉野郡吉野町入野

# 土砂災害警戒区域等の指定の公示に係る図書(その2-2)



図中の数字は横断測線番号を示す

様式-2-2(急)  
土砂災害特別警戒区域の区分図  
(急傾斜地の崩壊に伴う土石等の移動により  
建築物の地上部に作用すると想定される力)

土砂災害防止法施行令第二条の基準に該当する区域	
土砂災害防止法施行令第三条の基準に該当する区域	
それ以外の区域	

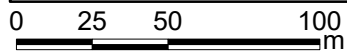
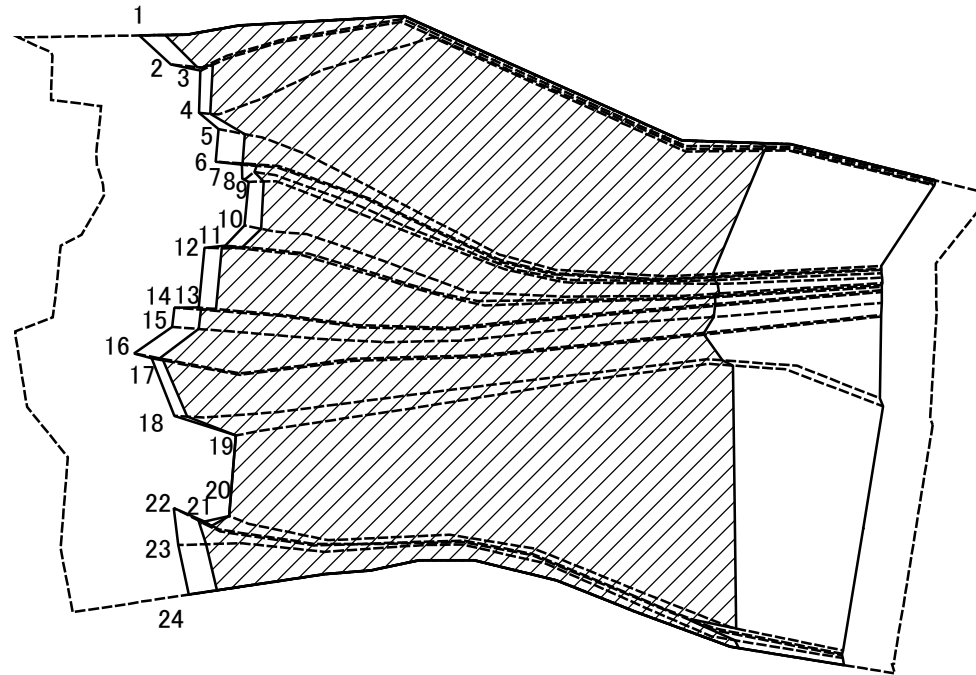
縮尺  
1:2,500

自然現象の種類  
告示番号  
告示年月日

急傾斜地の崩壊

区域番号	吉野-入野-001-急-Y・R
区域名称	吉野町入野(001)急傾斜地崩壊警戒区域・特別警戒区域
所在地	吉野郡吉野町入野

# 土砂災害警戒区域等の指定の公示に係る図書(その2-3)



図中の数字は横断測線番号を示す

様式-2-3(急)  
土砂災害特別警戒区域の区分図  
(急傾斜地の崩壊に伴う土石等の堆積により  
建築物の地上部に作用すると想定される力)

土砂災害防止法施行令第二条の基準に該当する区域



自然現象  
の種類

急傾斜地の崩壊

区域番号

吉野-入野-001-急-Y・R

土砂災害防止法  
施行令第三条の  
基準に該当する  
区域



縮尺

告示番号

区域名称

吉野町入野(001)急傾斜地崩壊  
警戒区域・特別警戒区域

それ以外の区域

1:2,500

告示年月日

所在地

吉野郡吉野町入野

# 土砂災害警戒区域等の指定の公示に係る図書(その3)

横断測線の区間	土石等の移動により建築物の地上部に作用すると想定される力				土石等の堆積により建築物の地上部に作用すると想定される力				横断測線の区間	土石等の移動により建築物の地上部に作用すると想定される力				土石等の堆積により建築物の地上部に作用すると想定される力			
	土石等の(移動)高さが1m以下の場合、土石等の移動による力が100kN/m <sup>2</sup> を超える区域		それ以外の区域		土石等の堆積の高さが3mを超える区域		それ以外の区域			土石等の(移動)高さが1m以下の場合、土石等の移動による力が100kN/m <sup>2</sup> を超える区域		それ以外の区域		土石等の堆積の高さが3mを超える区域		それ以外の区域	
	力の大きさのうち最大のもの(kN/m <sup>2</sup> )	土石等の高さ(m)	力の大きさのうち最大のもの(kN/m <sup>2</sup> )	土石等の高さ(m)	力の大きさのうち最大のもの(kN/m <sup>2</sup> )	土石等の高さ(m)	力の大きさのうち最大のもの(kN/m <sup>2</sup> )	土石等の高さ(m)		力の大きさのうち最大のもの(kN/m <sup>2</sup> )	土石等の高さ(m)	力の大きさのうち最大のもの(kN/m <sup>2</sup> )	土石等の高さ(m)	力の大きさのうち最大のもの(kN/m <sup>2</sup> )	土石等の高さ(m)	力の大きさのうち最大のもの(kN/m <sup>2</sup> )	土石等の高さ(m)
1 ~ 2	140.21	1.00	100.00	1.00	18.47	3.65	15.16	3.00	~								
2 ~ 3	140.51	1.00	100.00	1.00	18.48	3.66	15.16	3.00	~								
3 ~ 4	140.51	1.00	100.00	1.00	18.48	3.66	15.16	3.00	~								
4 ~ 5	143.43	1.00	100.00	1.00	18.67	3.69	15.16	3.00	~								
5 ~ 6	144.58	1.00	100.00	1.00	18.75	3.71	15.16	3.00	~								
6 ~ 7	144.58	1.00	100.00	1.00	18.75	3.71	15.16	3.00	~								
7 ~ 8	144.58	1.00	100.00	1.00	18.75	3.71	15.16	3.00	~								
8 ~ 9	146.32	1.00	100.00	1.00	18.87	3.73	15.16	3.00	~								
9 ~ 10	147.06	1.00	100.00	1.00	18.93	3.74	15.16	3.00	~								
10 ~ 11	147.06	1.00	100.00	1.00	18.93	3.74	15.16	3.00	~								
11 ~ 12	144.58	1.00	100.00	1.00	18.75	3.71	15.16	3.00	~								
12 ~ 13	144.58	1.00	100.00	1.00	18.75	3.71	15.16	3.00	~								
13 ~ 14	144.45	1.00	100.00	1.00	18.74	3.71	15.16	3.00	~								
14 ~ 15	144.40	1.00	100.00	1.00	18.74	3.71	15.16	3.00	~								
15 ~ 16	143.39	1.00	100.00	1.00	18.67	3.69	15.16	3.00	~								
16 ~ 17	136.75	1.00	100.00	1.00	18.25	3.61	15.16	3.00	~								
17 ~ 18	146.72	1.00	100.00	1.00	18.90	3.74	15.16	3.00	~								
18 ~ 19	151.30	1.00	100.00	1.00	19.25	3.81	15.16	3.00	~								
19 ~ 20	154.01	1.00	100.00	1.00	19.48	3.85	15.16	3.00	~								
20 ~ 21	154.01	1.00	100.00	1.00	19.48	3.85	15.16	3.00	~								
21 ~ 22	152.24	1.00	100.00	1.00	19.32	3.82	15.16	3.00	~								
22 ~ 23	154.12	1.00	100.00	1.00	19.49	3.86	15.16	3.00	~								
23 ~ 24	156.04	1.00	100.00	1.00	19.66	3.89	15.16	3.00	~								
~									~								
~									~								
~									~								

様式-3(急)  建築物の構造の規制に必要な衝撃に関する事項	自然現象の種類	急傾斜地の崩壊	区域番号	吉野-入野-001-急-Y・R
	告示番号		区域名称	吉野町入野(001)急傾斜地崩壊警戒区域・特別警戒区域
	告示年月日		所在地	吉野郡吉野町入野