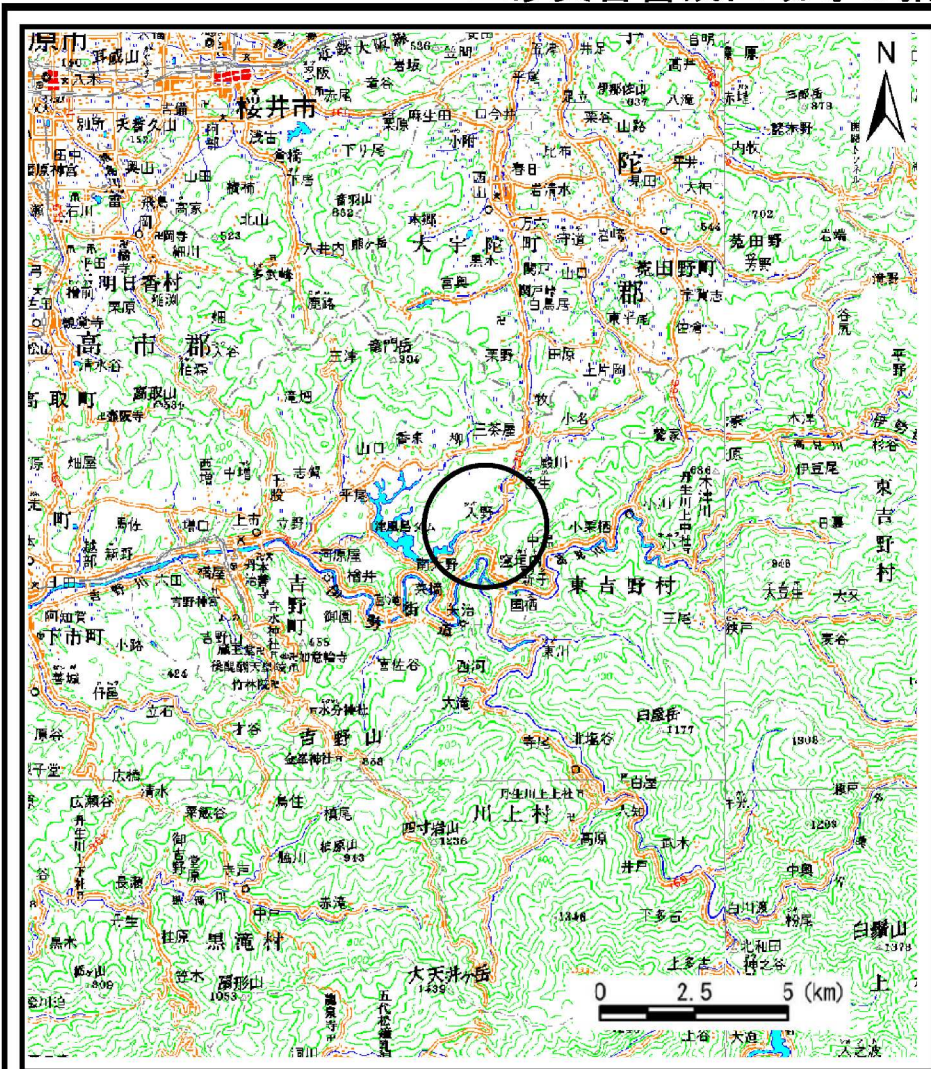
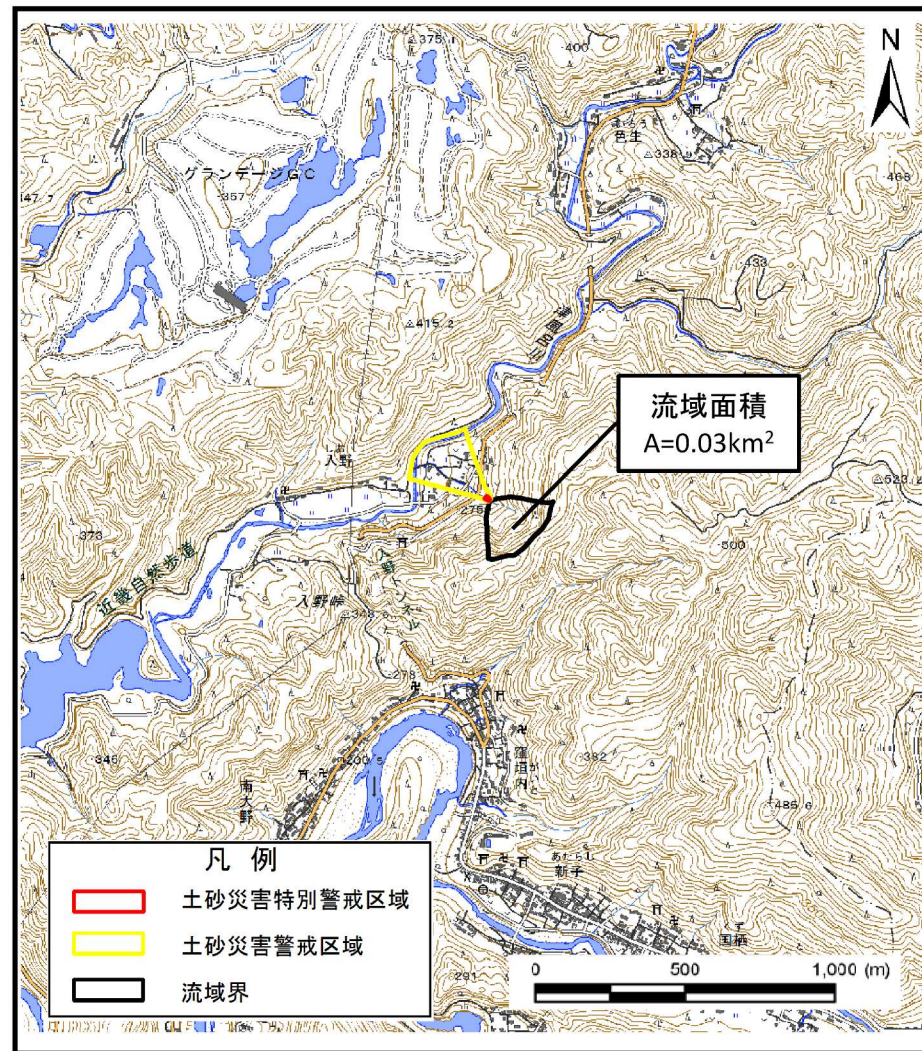


土砂災害警戒区域等の指定の公示に係る図書（その1）



(1/200,000)



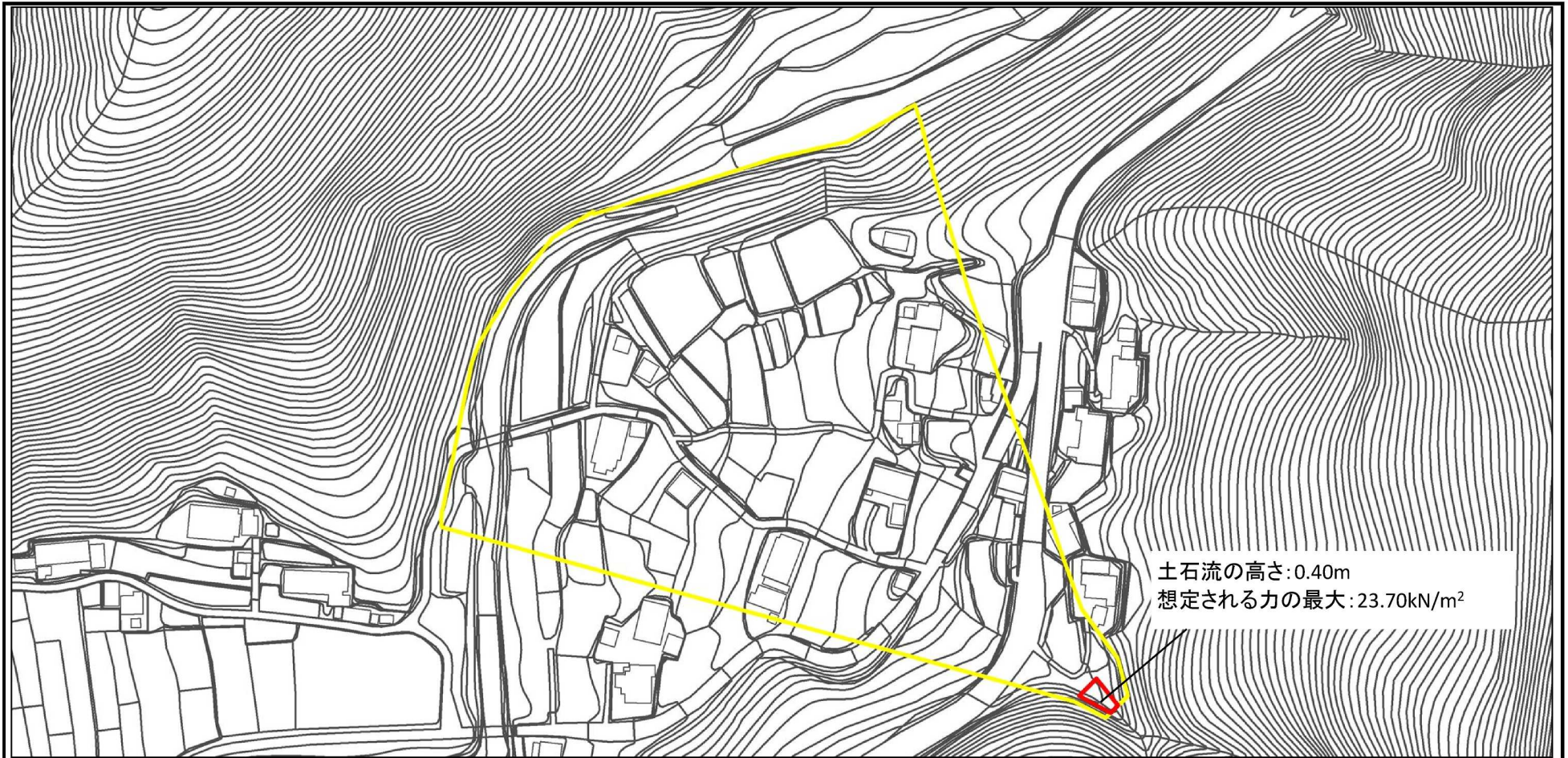
(1/25,000)

様式-1 (土)
土砂災害警戒区域・土砂災害特別警戒区域 位置図

自然現象の種類	土石流
区域番号	吉野-入野-001-土-Y・R
区域名称	吉野町入野 (001) 土石流警戒区域・特別警戒区域
所在地	吉野郡吉野町入野

この地図は、国土地理院長の承認を得て、同院発行の電子地形図25000及び電子地形図20万を複製したものである。（承認番号 令元情複、第91号）

土砂災害警戒区域等の指定の公示に係る図書(参考)

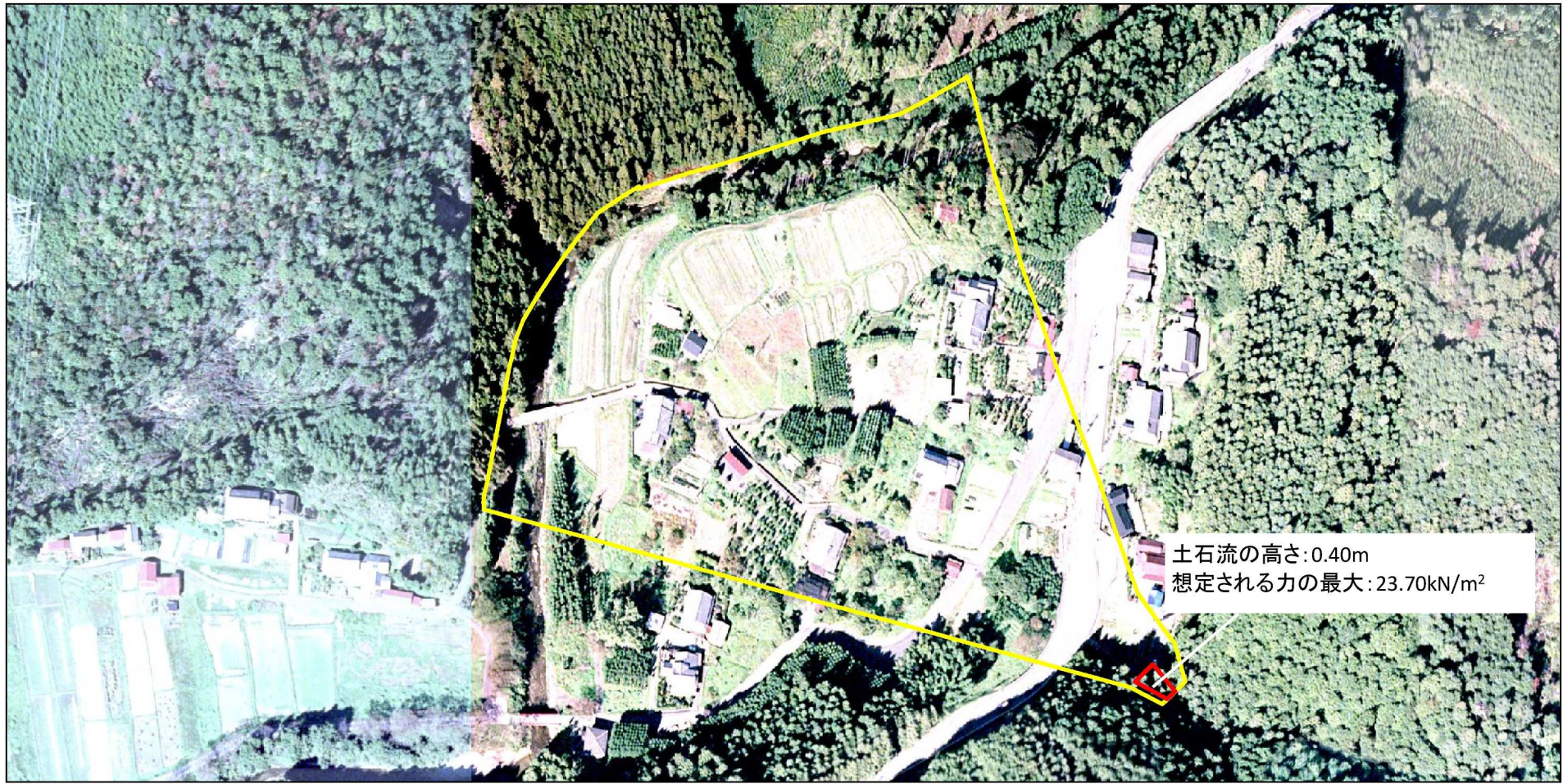


土石流の高さ: 0.40m
 想定される力の最大: 23.70kN/m²

0 100m × 100m

様式-2(土)(参考) 土砂災害警戒区域・土砂災害特別警戒区域 区域図	土砂災害防止法施行令第二条の基準に該当する区域		N 縮尺 1:2,500	自然現象の種類 土石流	区域番号 吉野-入野-001-土-Y-R
	土砂災害防止法施行令第三条の基準に該当する区域			告示番号	区域名称 吉野町入野(001)土石流警戒区域・特別警戒区域
	それ以外の区域			告示年月日	所在地 吉野郡吉野町入野

土砂災害警戒区域等の指定の公示に係る図書(参考)

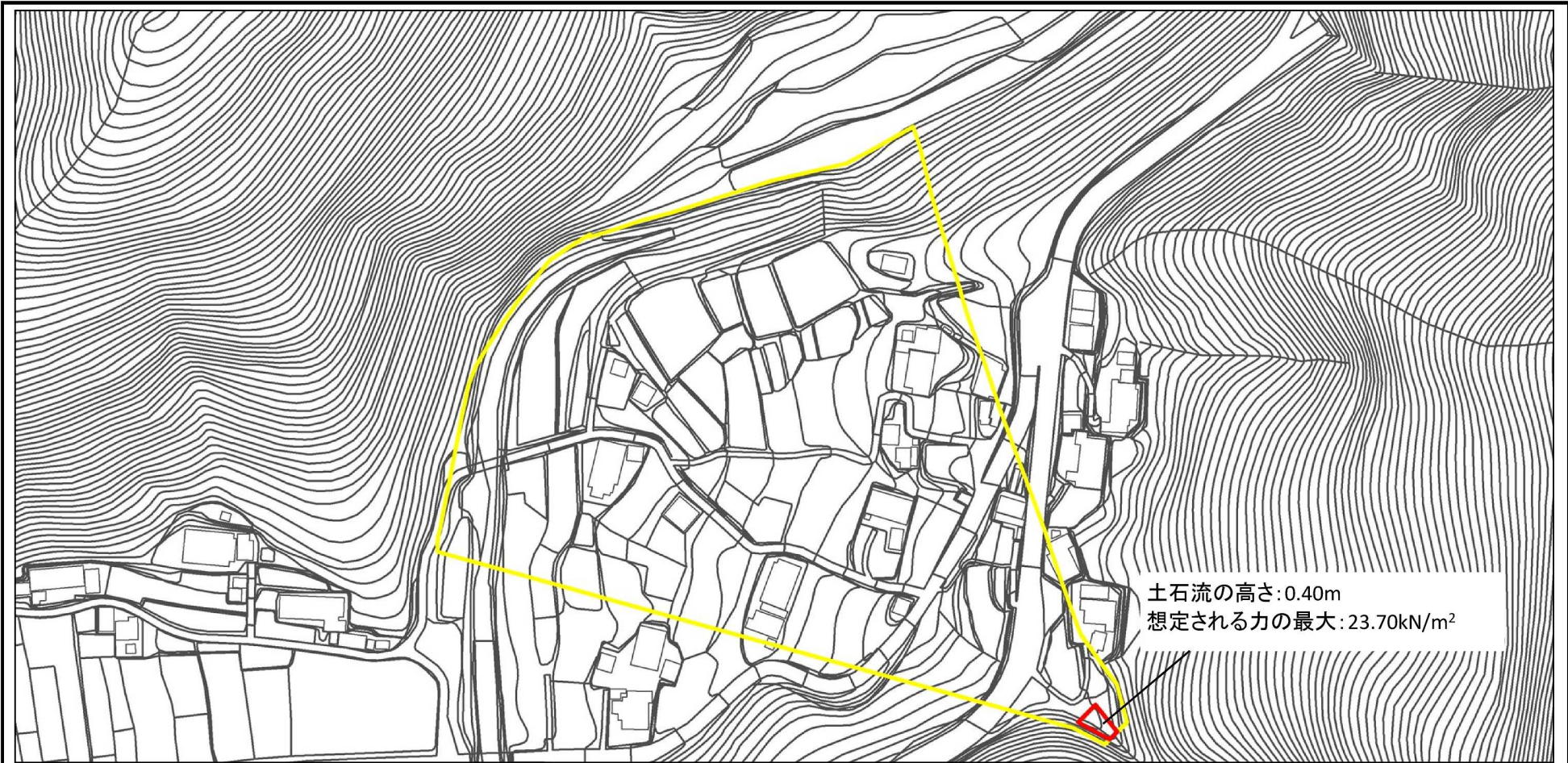


土石流の高さ:0.40m
 想定される力の最大:23.70kN/m²

0 100m

様式-2(土)(参考) 土砂災害警戒区域・土砂災害特別警戒区域 区域図	土砂災害防止法施行令第二条の基準に該当する区域		N 	自然現象の種類 土石流	区域番号 吉野-入野-001-土-Y・R
	土砂災害防止法施行令第三条の基準に該当する区域			告示番号	区域名称 吉野町入野(001)土石流警戒区域・特別警戒区域
	土砂災害防止法施行令第三条の基準に該当する区域		縮尺 1:2,500	告示年月日	所在地 吉野郡吉野町入野
	それ以外の区域				

土石災害警戒区域等の指定の公示に係る図書(その2)



土石流の高さ: 0.40m
 想定される力の最大: 23.70kN/m²

0 1 × 100m

様式-2(土) 土石災害警戒区域・土石災害特別警戒区域 区域図	土石災害防止法施行令第二条の基準に該当する区域		N 縮尺 1:2,500	自然現象の種類 土石流	区域番号 吉野-入野-001-土-Y-R
	土石災害防止法施行令第三条の基準に該当する区域			告示番号	区域名称 吉野町入野(001)土石流警戒区域・特別警戒区域
	それ以外の区域			告示年月日	所在地 吉野郡吉野町入野