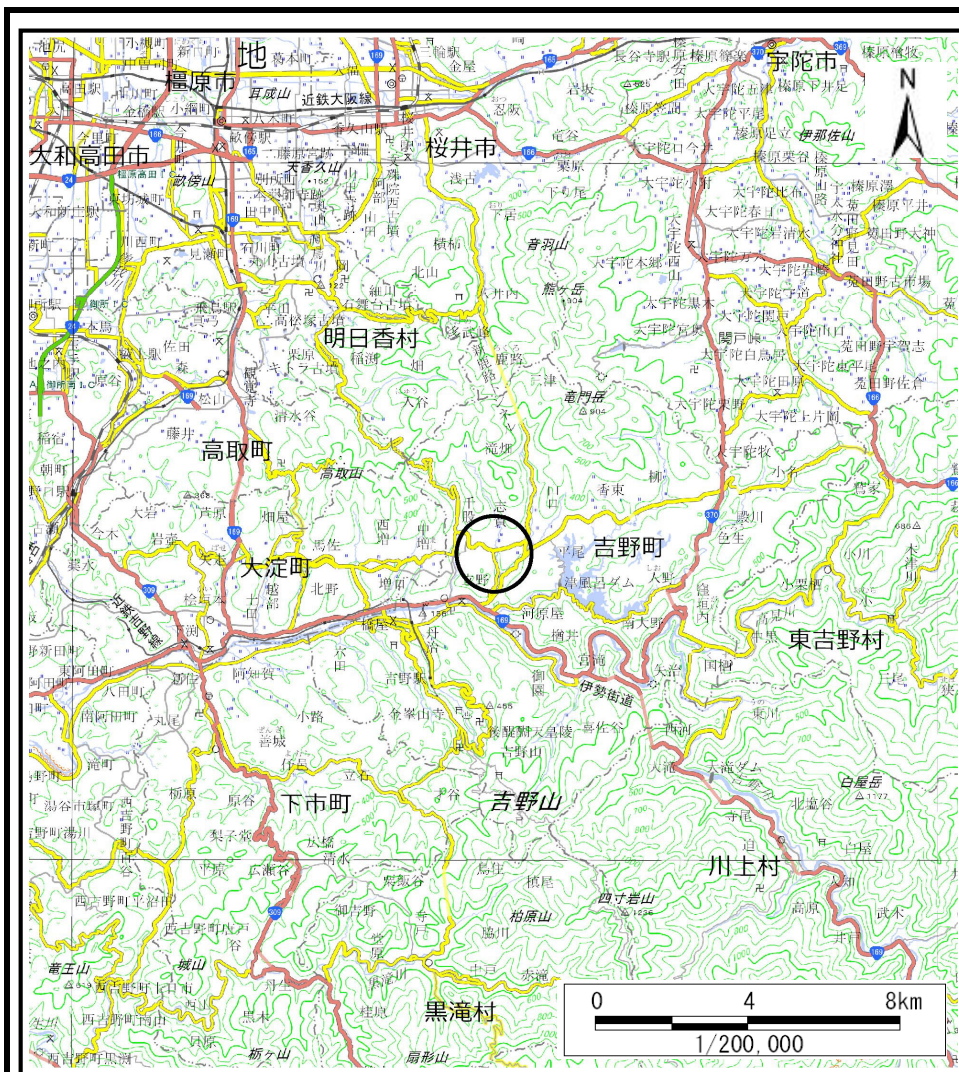
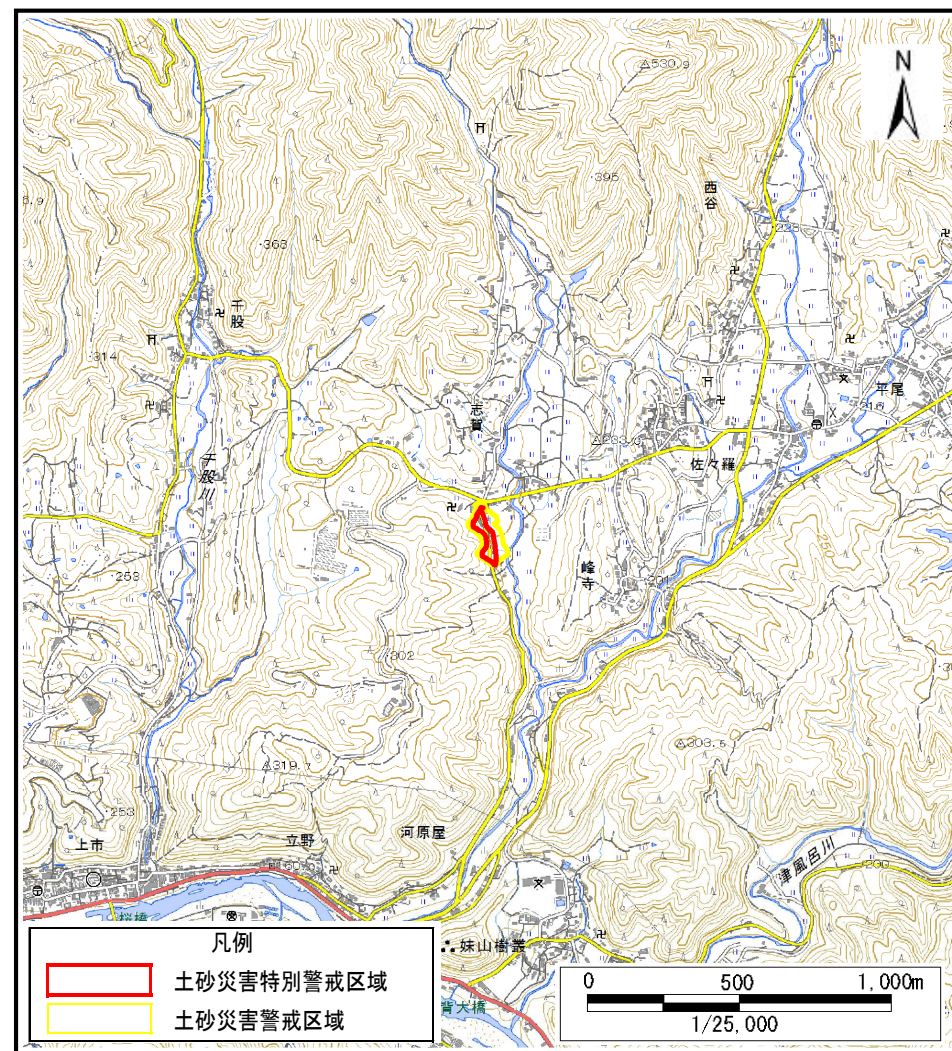


# 土砂災害警戒区域等の指定の公示に係る図書(その1)



(1/200,000)

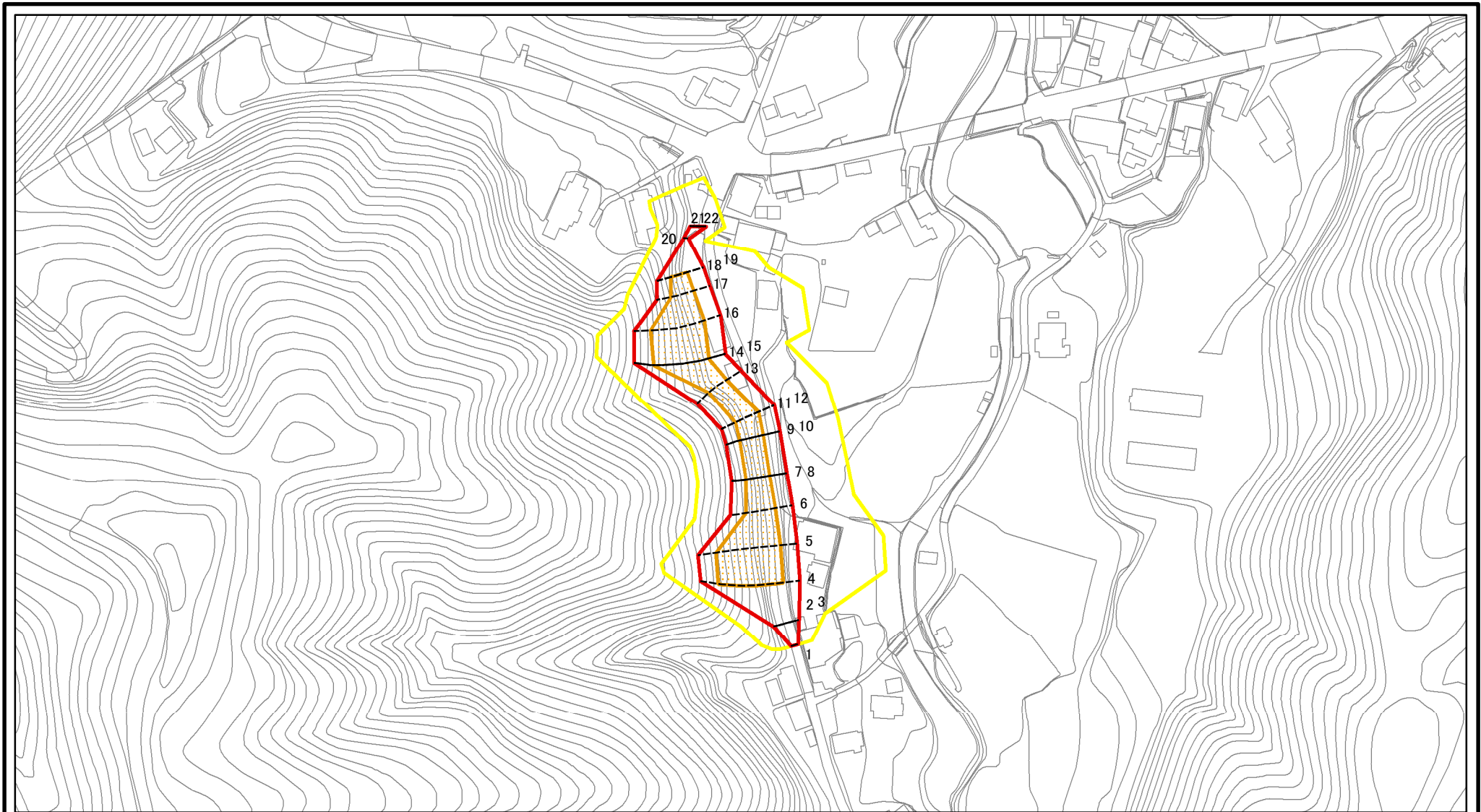


(1/25,000)

様式-1(急) 土砂災害警戒区域・土砂災害特別警戒区域 位置図	自然現象の種類	急傾斜地の崩壊
	区域番号	吉野-志賀-007-急-Y・R
	区域名称	吉野町志賀(007)急傾斜地崩壊警戒区域・特別警戒区域
	所在地	吉野郡吉野町志賀

この地図は、国土地理院長の承認を得て、同院発行の電子地形図25000及び電子地形図20万を複製したものである。(承認番号 令元情複、第91号)

# 土砂災害警戒区域等の指定の公示に係る図書(参考)



図中の数字は横断測線番号を示す

様式-2(急)(参考)

土砂災害警戒区域・土砂災害特別警戒区域  
区域図

土砂災害防止法施行令第二条の基準に該当する区域



自然現象の種類

急傾斜地の崩壊

区域番号

吉野-志賀-007-急-Y・R

土砂災害防止法施行令第三条の基準に該当する区域



告示番号

区域名称

吉野町志賀(007)  
急傾斜地崩壊警戒区域・特別警戒区域

土石等の移動の高さが1m以下の場合、土石等の移動による力が100kN/mを超える区域



縮尺

告示年月日

所在地

吉野郡吉野町志賀

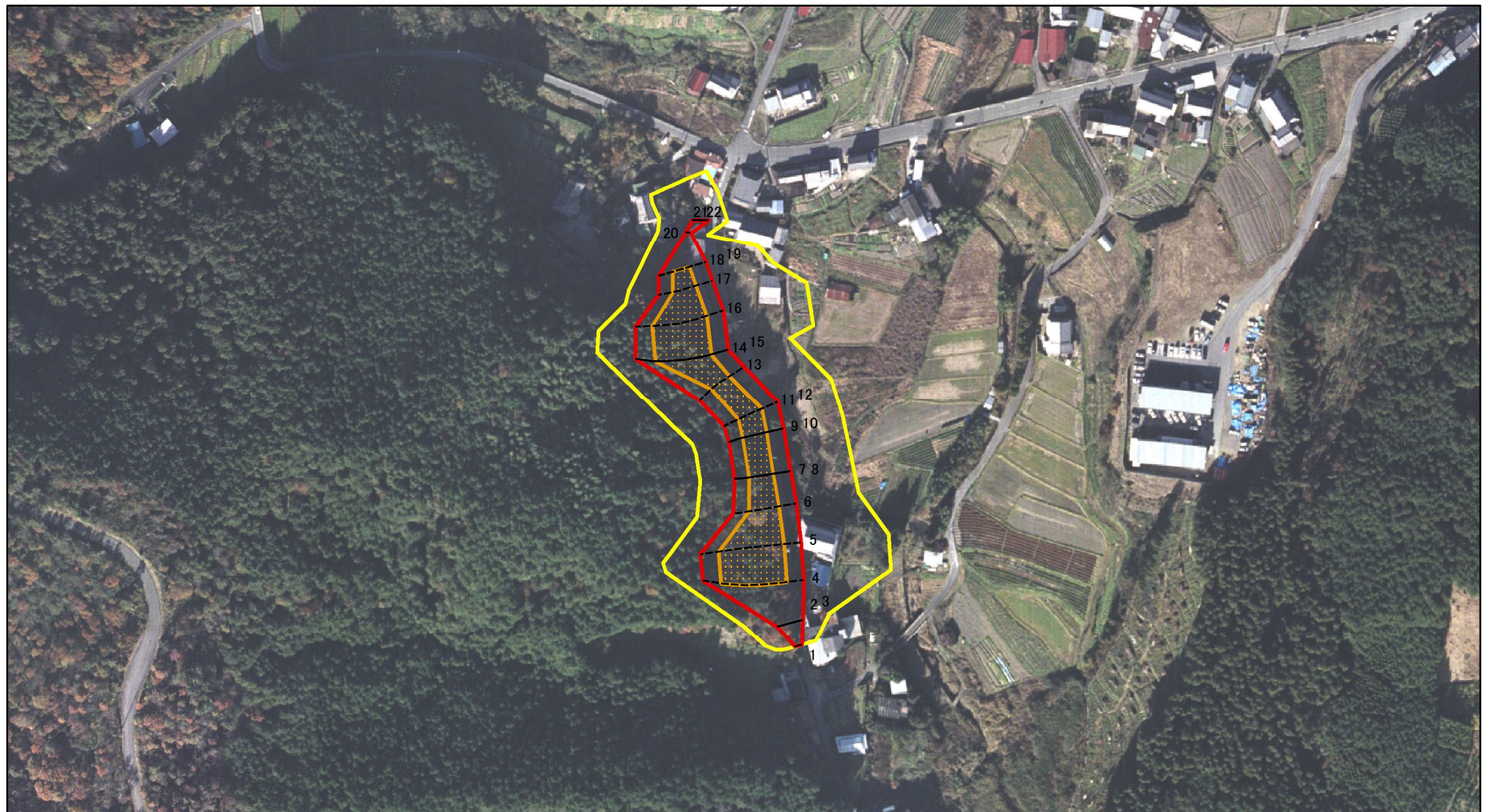
土石等の堆積の高さが3mを超える区域



1:2,500

それ以外の区域

# 土砂災害警戒区域等の指定の公示に係る図書(参考)

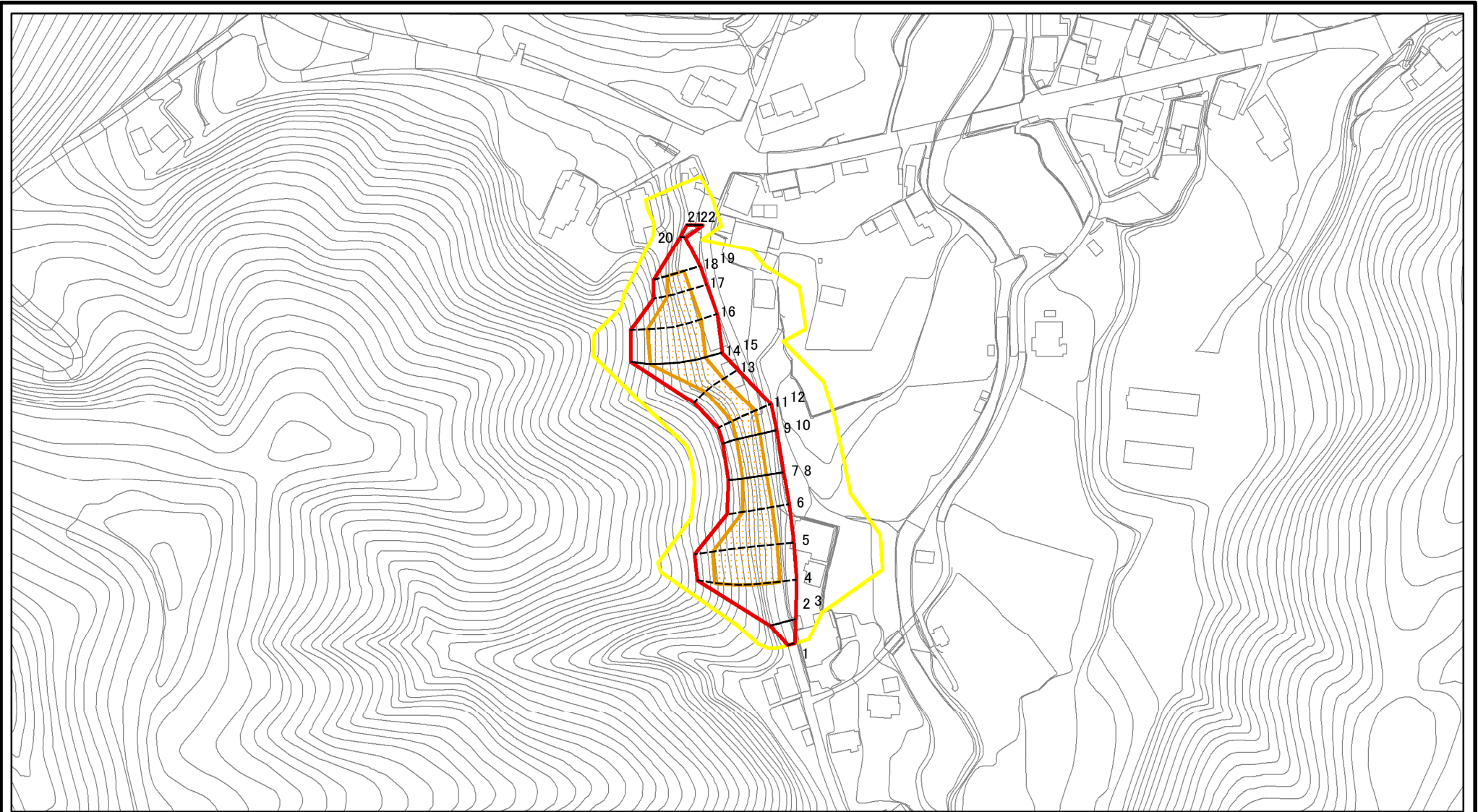


0 25 50 100  
m

図中の数字は横断測線番号を示す

<b>様式-2(急)(参考)</b> <b>土砂災害警戒区域・土砂災害特別警戒区域</b> <b>区域図</b>	土砂災害防止法施行令第二条の基準に該当する区域		N 縮尺 1:2,500	自然現象の種類	急傾斜地の崩壊	区域番号	吉野-志賀-007-急-Y・R
	土砂災害防止法施行令第三条の基準に該当する区域			告示番号		区域名称	吉野町志賀(007) 急傾斜地崩壊警戒区域・特別警戒区域
	それ以外の区域			告示年月日		所在地	吉野郡吉野町志賀

# 土砂災害警戒区域等の指定の公示に係る図書(その2)



図中の数字は横断測線番号を示す

様式-2(急)

土砂災害警戒区域・土砂災害特別警戒区域  
区域図

土砂災害防止法施行令第二条の基準に該当する区域



N

自然現象の種類

急傾斜地の崩壊

区域番号

吉野-志賀-007-急-Y・R

土砂災害防止法施行令第三条の基準に該当する区域



縮尺

告示番号

区域名称

吉野町志賀(007)  
急傾斜地崩壊警戒区域・特別警戒区域

土石等の移動の高さが1m以下の場合、土石等の移動による力が100kN/mを超える区域



1:2,500

告示年月日

所在地

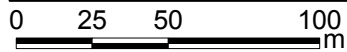
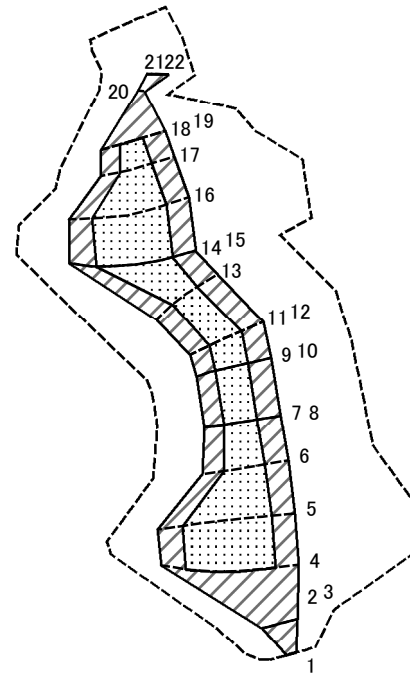
吉野郡吉野町志賀

土石等の堆積の高さが3mを超える区域



それ以外の区域

# 土砂災害警戒区域等の指定の公示に係る図書(その2-2)



図中の数字は横断測線番号を示す

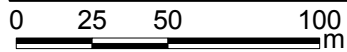
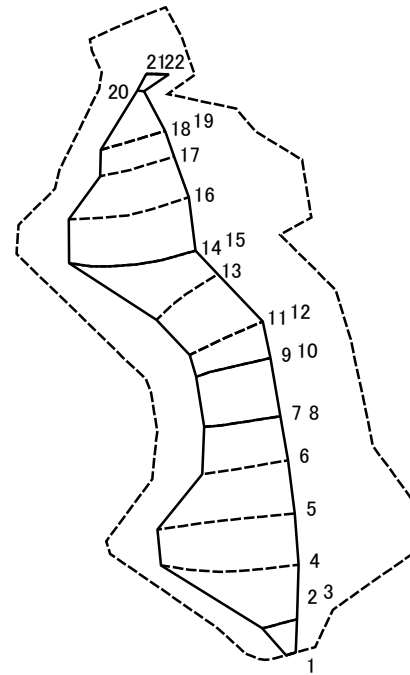
様式-2-2(急)  
土砂災害特別警戒区域の区分図  
(急傾斜地の崩壊に伴う土石等の移動により  
建築物の地上部に作用すると想定される力)

土砂災害防止法施行令第二条の基準に該当する区域	
土砂災害防止法施行令第三条の基準に該当する区域	
それ以外の区域	

縮尺	1:2,500
----	---------

自然現象の種類	急傾斜地の崩壊	区域番号	吉野-志賀-007-急-Y・R
告示番号		区域名称	吉野町志賀(007) 急傾斜地崩壊警戒区域・特別警戒区域
告示年月日		所在地	吉野郡吉野町志賀

# 土砂災害警戒区域等の指定の公示に係る図書(その2-3)



図中の数字は横断測線番号を示す

様式-2-3(急)  
土砂災害特別警戒区域の区分図  
(急傾斜地の崩壊に伴う土石等の堆積により  
建築物の地上部に作用すると想定される力)

土砂災害防止法施行令第二条の基準に該当する区域		N 縮尺 1:2,500	自然現象の種類	急傾斜地の崩壊	区域番号	吉野-志賀-007-急-Y・R
土砂災害防止法施行令第三条の基準に該当する区域			告示番号		区域名称	吉野町志賀(007) 急傾斜地崩壊警戒区域・特別警戒区域
それ以外の区域			告示年月日		所在地	吉野郡吉野町志賀

# 土砂災害警戒区域等の指定の公示に係る図書(その3)

横断測線の区間	土石等の移動により建築物の地上部に作用すると想定される力				土石等の堆積により建築物の地上部に作用すると想定される力				横断測線の区間	土石等の移動により建築物の地上部に作用すると想定される力				土石等の堆積により建築物の地上部に作用すると想定される力			
	土石等の(移動)高さが1m以下の場合、土石等の移動による力が100kN/m <sup>2</sup> を超える区域		それ以外の区域		土石等の堆積の高さが3mを超える区域		それ以外の区域			土石等の(移動)高さが1m以下の場合、土石等の移動による力が100kN/m <sup>2</sup> を超える区域		それ以外の区域		土石等の堆積の高さが3mを超える区域		それ以外の区域	
	力の大きさのうち最大のもの(kN/m <sup>2</sup> )	土石等の高さ(m)	力の大きさのうち最大のもの(kN/m <sup>2</sup> )	土石等の高さ(m)	力の大きさのうち最大のもの(kN/m <sup>2</sup> )	土石等の高さ(m)	力の大きさのうち最大のもの(kN/m <sup>2</sup> )	土石等の高さ(m)		力の大きさのうち最大のもの(kN/m <sup>2</sup> )	土石等の高さ(m)	力の大きさのうち最大のもの(kN/m <sup>2</sup> )	土石等の高さ(m)	力の大きさのうち最大のもの(kN/m <sup>2</sup> )	土石等の高さ(m)	力の大きさのうち最大のもの(kN/m <sup>2</sup> )	土石等の高さ(m)
1 ~ 2	-	-	89.60	1.00	-	-	11.05	2.19	~								
2 ~ 3	-	-	89.60	1.00	-	-	9.66	1.91	~								
3 ~ 4	-	-	100.00	1.00	-	-	14.59	2.89	~								
4 ~ 5	145.25	1.00	100.00	1.00	-	-	14.59	2.89	~								
5 ~ 6	144.58	1.00	100.00	1.00	-	-	14.54	2.88	~								
6 ~ 7	133.79	1.00	100.00	1.00	-	-	12.72	2.52	~								
7 ~ 8	132.94	1.00	100.00	1.00	-	-	12.72	2.52	~								
8 ~ 9	132.94	1.00	100.00	1.00	-	-	12.72	2.52	~								
9 ~ 10	132.28	1.00	100.00	1.00	-	-	12.50	2.47	~								
10 ~ 11	132.28	1.00	100.00	1.00	-	-	12.50	2.47	~								
11 ~ 12	130.74	1.00	100.00	1.00	-	-	11.89	2.35	~								
12 ~ 13	130.74	1.00	100.00	1.00	-	-	11.89	2.35	~								
13 ~ 14	138.92	1.00	100.00	1.00	-	-	14.31	2.83	~								
14 ~ 15	138.92	1.00	100.00	1.00	-	-	14.31	2.83	~								
15 ~ 16	146.65	1.00	100.00	1.00	-	-	13.47	2.67	~								
16 ~ 17	146.65	1.00	100.00	1.00	-	-	13.47	2.67	~								
17 ~ 18	132.88	1.00	100.00	1.00	-	-	12.73	2.52	~								
18 ~ 19	125.32	1.00	100.00	1.00	-	-	12.95	2.56	~								
19 ~ 20	-	-	100.00	1.00	-	-	12.95	2.56	~								
20 ~ 21	-	-	68.89	1.00	-	-	12.56	2.48	~								
21 ~ 22	-	-	68.89	1.00	-	-	9.93	1.97	~								
22 ~ 23	-	-	-	-	-	-	-	-	~								
23 ~ 24	-	-	-	-	-	-	-	-	~								
~									~								
~									~								
~									~								

様式-3(急)  建築物の構造の規制に必要な衝撃に関する事項	自然現象の種類	急傾斜地の崩壊	区域番号	吉野-志賀-007-急-Y・R
	告示番号		区域名称	吉野町志賀(007) 急傾斜地崩壊警戒区域・特別警戒区域
	告示年月日		所在地	吉野郡吉野町志賀