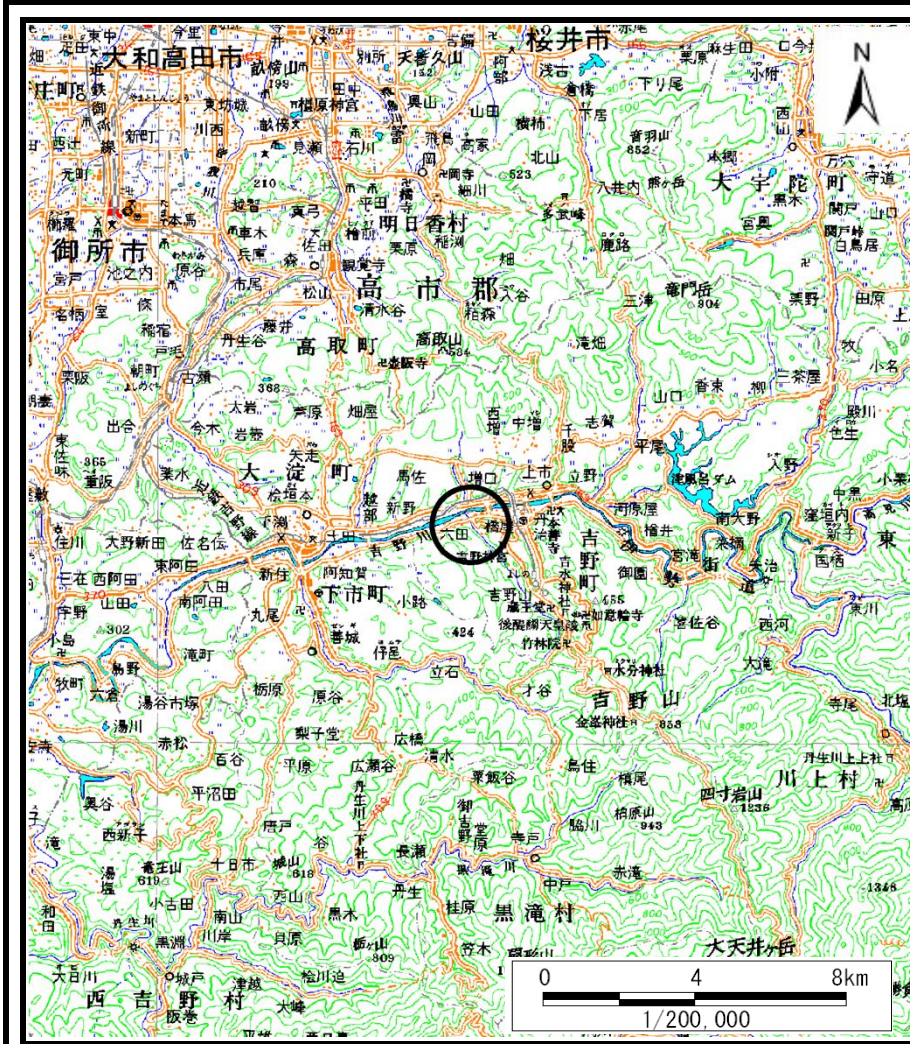
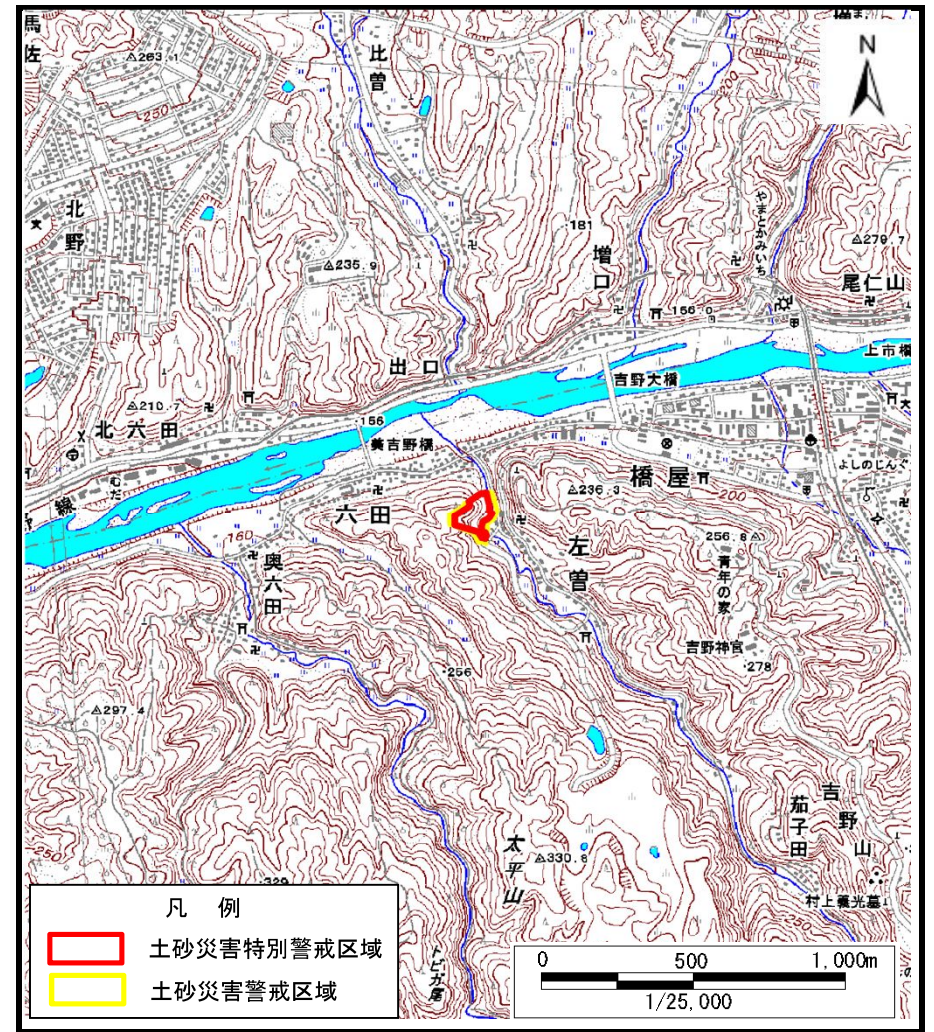


土砂災害警戒区域等の指定の公示に係る図書（その1）



(1/200,000)



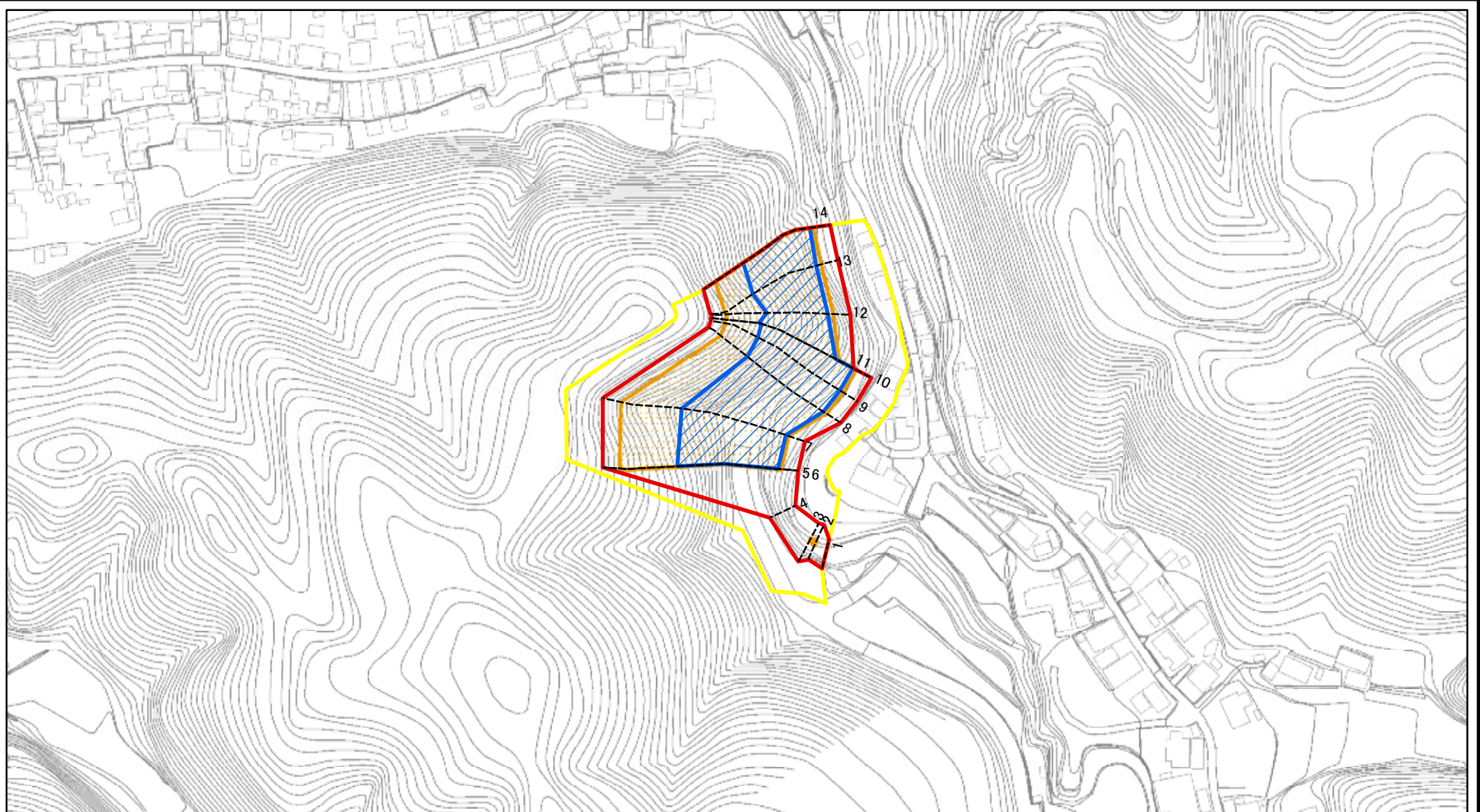
(1/25,000)

凡例	
	土砂災害特別警戒区域
	土砂災害警戒区域

様式-1 (急) 土砂災害警戒区域・土砂災害特別警戒区域 位置図	自然現象の種類	急傾斜地の崩壊
	区域番号	吉野-左曾-010-急-Y・R
	区域名称	吉野町左曾(010)急傾斜地崩壊警戒区域・特別警戒区域
	所在地	吉野郡吉野町左曾

この地図は、国土地理院長の承認を得て、同院発行の電子地形図25000及び電子地形図20万を複製したものである。（承認番号 令元情複、第91号）

土砂災害警戒区域等の指定の公示に係る図書(参考)



図中の数字は横断測線番号を示す

様式-2(急)(参考)

土砂災害警戒区域・土砂災害特別警戒区域
区域図

土砂災害防止法施行令第二条の基準に該当する区域



自然現象
の種類

急傾斜地の崩壊

区域番号

吉野-左曾-010-急-Y・R

土砂災害防止法
施行令第三条の
基準に該当する
区域



縮尺

告示番号

区域名称

吉野町左曾(010)急傾斜地崩壊
警戒区域・特別警戒区域

土石等の(移動)高さが1m以下の場合、
土石等の移動による力が100kN/mを超える区域



1:2,500

告示年月日

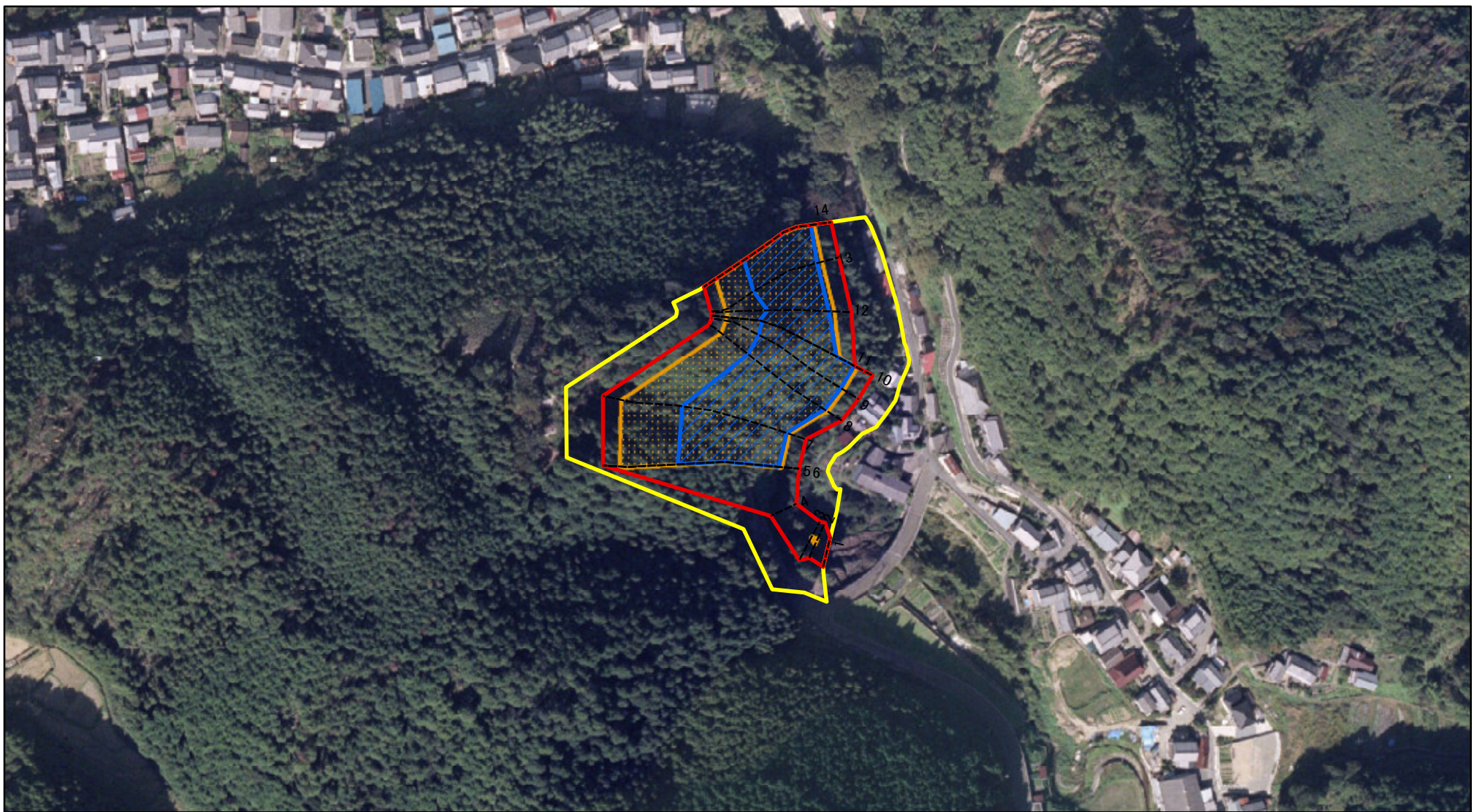
所在地

吉野郡吉野町左曾

土石等の堆積の高さが3mを超える区域

それ以外の区域

土砂災害警戒区域等の指定の公示に係る図書(参考)



図中の数字は横断測線番号を示す

様式-2(急)(参考)

土砂災害警戒区域・土砂災害特別警戒区域
区域図

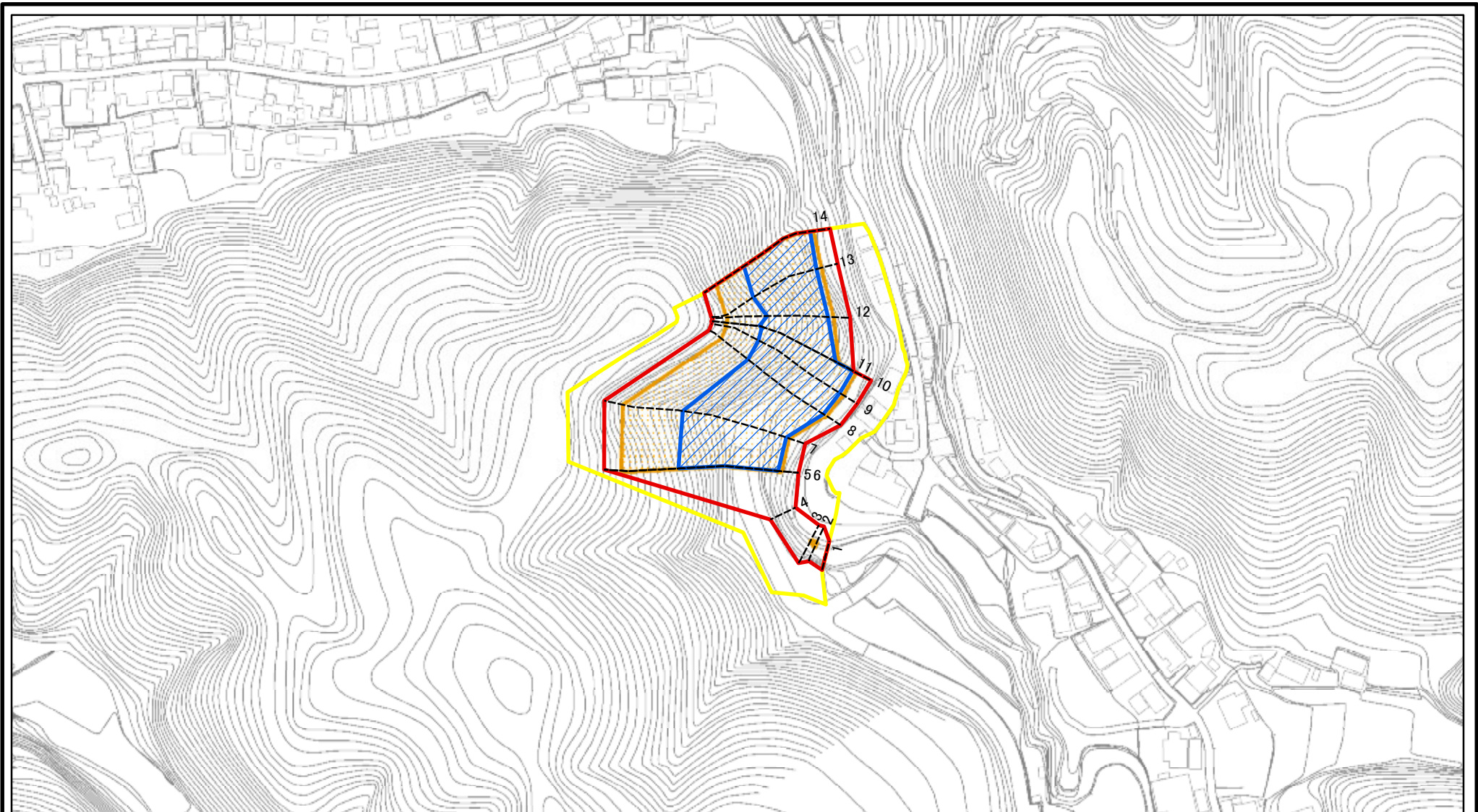
土砂災害防止法施行令第二条の基準に該当する区域	
土砂災害防止法施行令第三条の基準に該当する区域	
それ以外の区域	

	縮尺
	1:2,500

自然現象の種類	急傾斜地の崩壊
告示番号	
告示年月日	

区域番号	吉野-左曾-010-急-Y・R
区域名称	吉野町左曾(010)急傾斜地崩壊警戒区域・特別警戒区域
所在地	吉野郡吉野町左曾

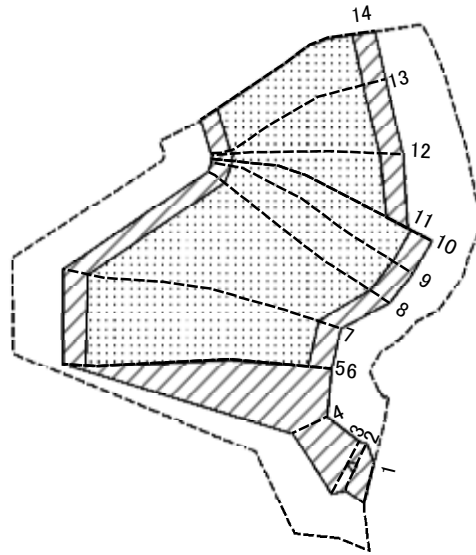
土砂災害警戒区域等の指定の公示に係る図書(その2)



図中の数字は横断測線番号を示す

様式-2(急) 土砂災害警戒区域・土砂災害特別警戒区域 区域図	土砂災害防止法施行令第二条の基準に該当する区域		縮尺 1:2,500	自然現象の種類	急傾斜地の崩壊	区域番号	吉野-左曾-010-急-Y・R
	土砂災害防止法施行令第三条の基準に該当する区域			告示番号		区域名称	吉野町左曾(010)急傾斜地崩壊警戒区域・特別警戒区域
	土砂等の(移動)高さが1m以下の場合、土砂等の移動による力が100kN/m ² を超える区域			告示年月日		所在地	吉野郡吉野町左曾
	土砂等の堆積の高さが3mを超える区域						
それ以外の区域							

土砂災害警戒区域等の指定の公示に係る図書(その2-2)



0 25 50 100
m

図中の数字は横断測線番号を示す

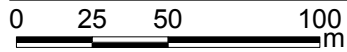
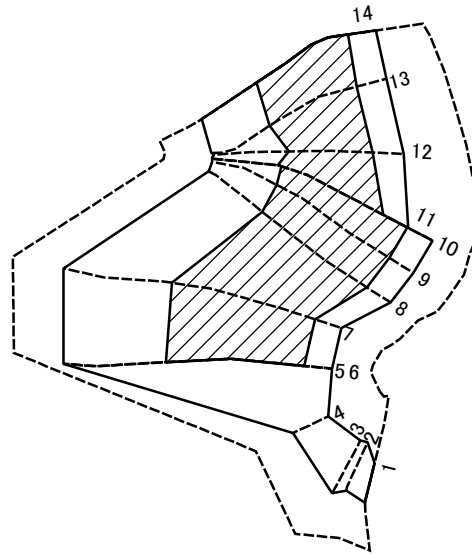
様式-2-2(急)
土砂災害特別警戒区域の区分図
(急傾斜地の崩壊に伴う土石等の移動により
建築物の地上部に作用すると想定される力)

土砂災害防止法施行令第二条の基準に該当する区域	
土砂災害防止法施行令第三条の基準に該当する区域	
それ以外の区域	

N
縮尺
1:2,500

自然現象の種類	急傾斜地の崩壊	区域番号	吉野-左曾-010-急-Y・R
告示番号		区域名称	吉野町左曾(010)急傾斜地崩壊警戒区域・特別警戒区域
告示年月日		所在地	吉野郡吉野町左曾

土砂災害警戒区域等の指定の公示に係る図書(その2-3)



図中の数字は横断測線番号を示す

様式-2-3(急) 土砂災害特別警戒区域の区分図 (急傾斜地の崩壊に伴う土石等の堆積により 建築物の地上部に作用すると想定される力)	土砂災害防止法施行令第二条の基準に該当する区域			N 縮尺 1:2,500	自然現象の種類	急傾斜地の崩壊	区域番号	吉野-左曾-010-急-Y-R
	土砂災害防止法施行令第三条の基準に該当する区域	土石等の堆積の高さが3mを超える区域			告示番号		区域名称	吉野町左曾(010)急傾斜地崩壊警戒区域・特別警戒区域
		それ以外の区域		告示年月日		所在地	吉野郡吉野町左曾	

土砂災害警戒区域等の指定の公示に係る図書(その3)

横断測線の区間	土石等の移動により建築物の地上部に作用すると想定される力				土石等の堆積により建築物の地上部に作用すると想定される力				横断測線の区間	土石等の移動により建築物の地上部に作用すると想定される力				土石等の堆積により建築物の地上部に作用すると想定される力			
	土石等の(移動)高さが1m以下の場合、土石等の移動による力が100kN/m ² を超える区域		それ以外の区域		土石等の堆積の高さが3mを超える区域		それ以外の区域			土石等の(移動)高さが1m以下の場合、土石等の移動による力が100kN/m ² を超える区域		それ以外の区域		土石等の堆積の高さが3mを超える区域		それ以外の区域	
	力の大きさのうち最大のもの (kN/m ²)	土石等の高さ (m)	力の大きさのうち最大のもの (kN/m ²)	土石等の高さ (m)	力の大きさのうち最大のもの (kN/m ²)	土石等の高さ (m)	力の大きさのうち最大のもの (kN/m ²)	土石等の高さ (m)		力の大きさのうち最大のもの (kN/m ²)	土石等の高さ (m)	力の大きさのうち最大のもの (kN/m ²)	土石等の高さ (m)	力の大きさのうち最大のもの (kN/m ²)	土石等の高さ (m)	力の大きさのうち最大のもの (kN/m ²)	土石等の高さ (m)
1 ~ 2	-	-	100.00	1.00	-	-	11.68	2.31	~								
2 ~ 3	110.21	1.00	100.00	1.00	-	-	11.68	2.31	~								
3 ~ 4	-	-	100.00	1.00	-	-	14.01	2.77	~								
4 ~ 5	-	-	100.00	1.00	-	-	15.16	3.00	~								
5 ~ 6	158.75	1.00	100.00	1.00	19.99	3.96	15.16	3.00	~								
6 ~ 7	158.75	1.00	100.00	1.00	19.99	3.96	15.16	3.00	~								
7 ~ 8	166.73	1.00	100.00	1.00	21.74	4.30	15.16	3.00	~								
8 ~ 9	166.73	1.00	100.00	1.00	21.74	4.30	15.16	3.00	~								
9 ~ 10	166.42	1.00	100.00	1.00	21.43	4.24	15.16	3.00	~								
10 ~ 11	166.44	1.00	100.00	1.00	21.84	4.32	15.16	3.00	~								
11 ~ 12	166.44	1.00	100.00	1.00	21.84	4.32	15.16	3.00	~								
12 ~ 13	165.68	1.00	100.00	1.00	19.84	3.92	15.16	3.00	~								
13 ~ 14	165.99	1.00	100.00	1.00	21.91	4.34	15.16	3.00	~								
~									~								
~									~								
~									~								
~									~								
~									~								
~									~								
~									~								
~									~								
~									~								
~									~								
~									~								
~									~								
~									~								
~									~								
様式-3(急)							自然現象の種類	急傾斜地の崩壊	区域番号	吉野-左曽-010-急-Y・R							
建築物の構造の規制に必要な衝撃に関する事項							告示番号		区域名称	吉野町左曽(010)急傾斜地崩壊警戒区域・特別警戒区域							
							告示年月日		所在地	吉野郡吉野町左曽							