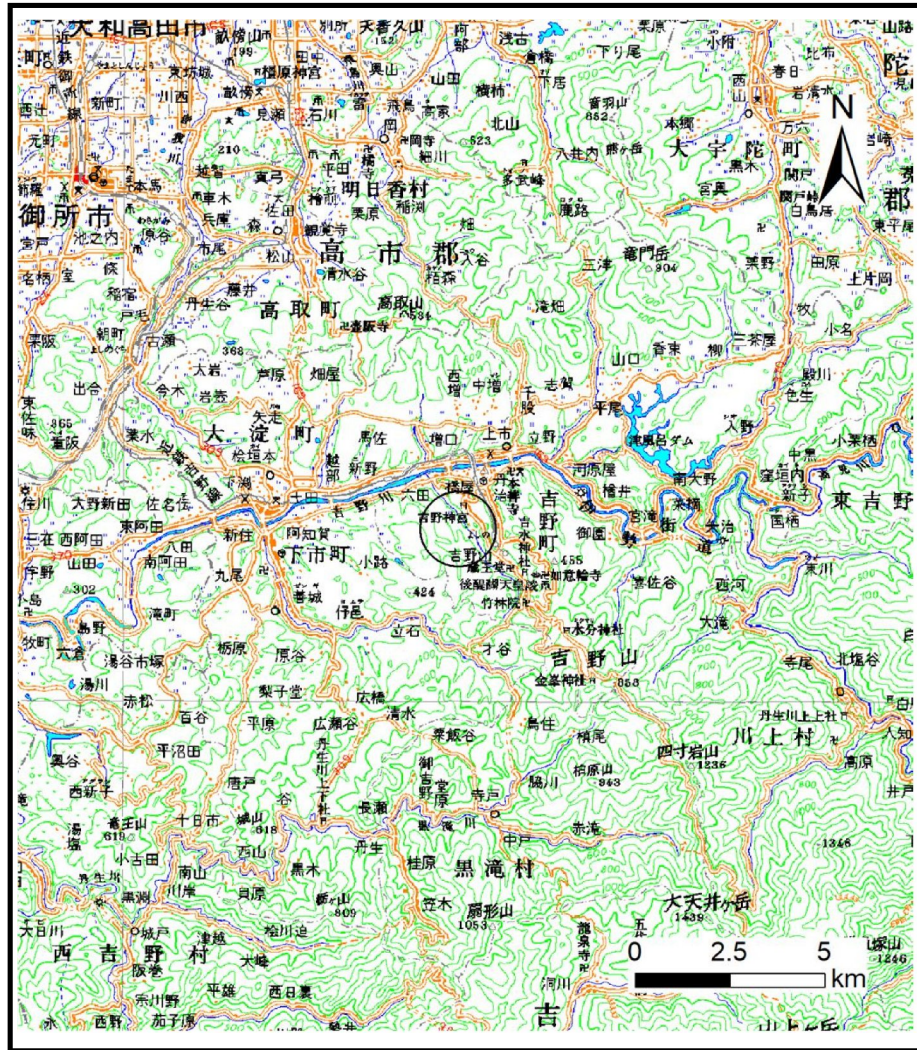
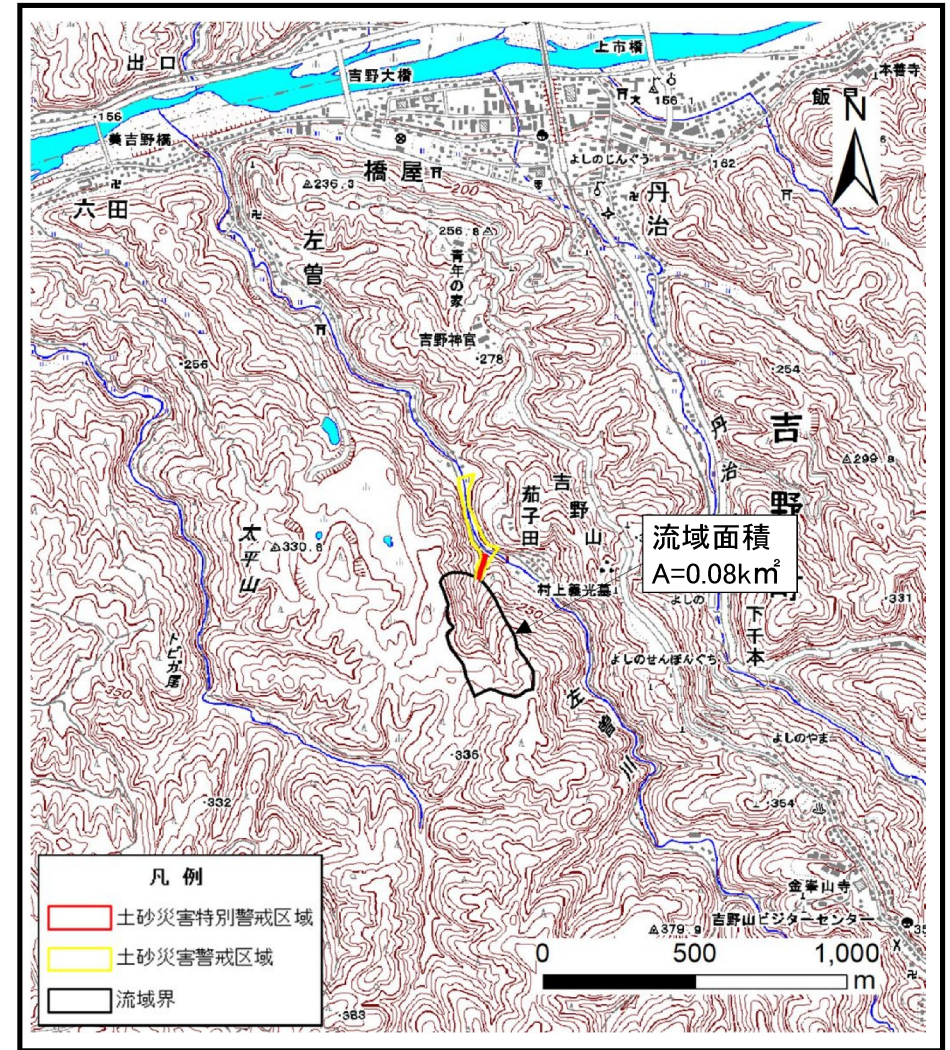


# 土砂災害警戒区域等の指定の公示に係る図書（その1）



(1/200,000)



(1/25,000)

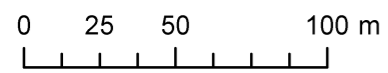
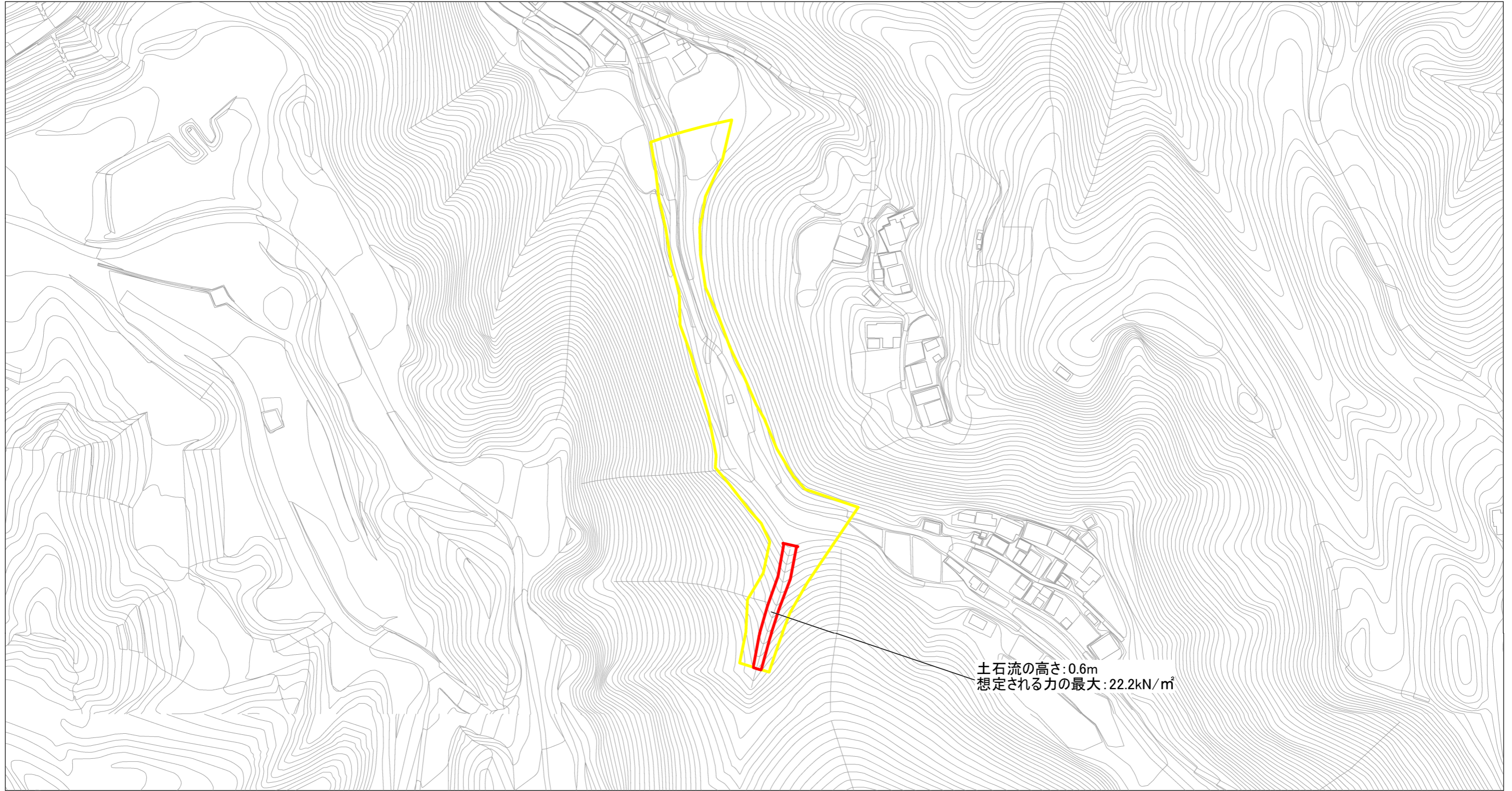
様式-1 (土)  
土砂災害警戒区域・土砂災害特別警戒区域 位置図

|         |                          |
|---------|--------------------------|
| 自然現象の種類 | 土石流                      |
| 区域番号    | 吉野-左曾-010-土-Y・R          |
| 区域名称    | 吉野町左曾(010)土石流警戒区域・特別警戒区域 |
| 所在地     | 吉野郡吉野町左曾                 |

この地図は、国土地理院長の承認を得て、同院発行の電子地形図25000及び電子地形図20万を複製したものである。(承認番号 令元情複、第91号)



土砂災害警戒区域等の指定の公示に係る図書（参考）



|   |   |  |                        |         |     |      |                          |
|---|---|--|------------------------|---------|-----|------|--------------------------|
| 様式-2(土)(参考)<br>土砂災害警戒区域・土砂災害特別警戒区域<br>区域図 | 土砂災害防止法施行令第二条の基準に該当する区域<br>(土砂災害警戒区域)   |  | N<br><br>縮尺<br>1:2,500 | 自然現象の種類 | 土石流 | 区域番号 | 吉野-左曾-010-土-Y・R          |
|   | 土砂災害防止法施行令第三条の基準に該当する区域<br>(土砂災害特別警戒区域) |  |                        | 告示番号    |     | 区域名称 | 吉野町左曾(010)土石流警戒区域・特別警戒区域 |
|   | 土砂災害防止法施行令第三条の基準に該当する区域<br>(土砂災害特別警戒区域) |  |                        | 告示年月日   |     | 所在地  | 吉野郡吉野町左曾                 |
|   | 土砂災害防止法施行令第三条の基準に該当する区域<br>(土砂災害特別警戒区域) |  |                        |         |     |      |                          |



土砂災害警戒区域等の指定の公示に係る図書（参考）



0 25 50 100 m

様式-2(土)(参考)  
土砂災害警戒区域・土砂災害特別警戒区域  
区域図

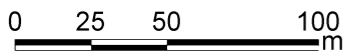
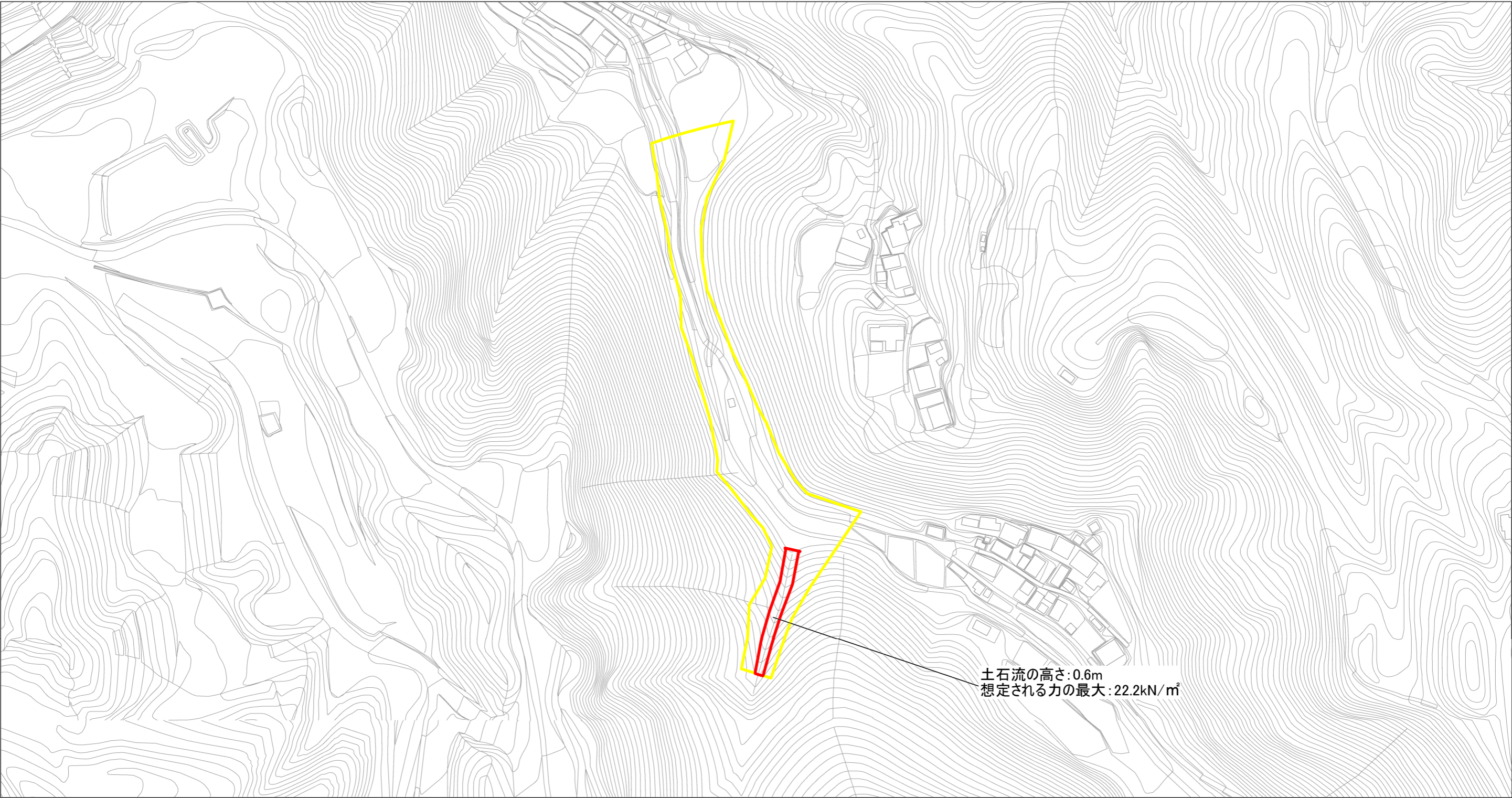
|   |  |
|---|--|
| 土砂災害防止法施行令第二条の基準に該当する区域<br>(土砂災害警戒区域)   |  |
| 土砂災害防止法施行令第三条の基準に該当する区域<br>(土砂災害特別警戒区域) |  |
| その他の区域                                  |  |

N  
縮尺  
1:2,500

|         |     |      |                          |
|---------|-----|------|--------------------------|
| 自然現象の種類 | 土石流 | 区域番号 | 吉野-左曾-010-土-Y-R          |
| 告示番号    |     | 区域名称 | 吉野町左曾(010)土石流警戒区域・特別警戒区域 |
| 告示年月日   |     | 所在地  | 吉野郡吉野町左曾                 |



土砂災害警戒区域等の指定の公示に係る図書（その2）



|                                       |   |  |                        |         |     |      |                          |
|---------------------------------------|---|--|------------------------|---------|-----|------|--------------------------|
| 様式-2(土)<br>土砂災害警戒区域・土砂災害特別警戒区域<br>区域図 | 土砂災害防止法施行令第二条の基準に該当する区域<br>(土砂災害警戒区域)                   |  | N<br><br>縮尺<br>1:2,500 | 自然現象の種類 | 土石流 | 区域番号 | 吉野-左曾-010-土-Y・R          |
|                                       | 土砂災害防止法施行令第三条の基準に該当する区域<br>(土砂災害特別警戒区域)                 |  |                        | 告示番号    |     | 区域名称 | 吉野町左曾(010)土石流警戒区域・特別警戒区域 |
|                                       | 土砂災害の高さが1mを超える場合、土石等の移動による力が50kN/m <sup>2</sup> を超える区域  |  |                        | 告示年月日   |     | 所在地  | 吉野郡吉野町左曾                 |
|                                       | 土砂災害の高さが1mを超える場合、土石等の移動による力が50kN/m <sup>2</sup> を超えない区域 |  |                        |         |     |      |                          |
|                                       | その他の区域  |  |                        |         |     |      |                          |