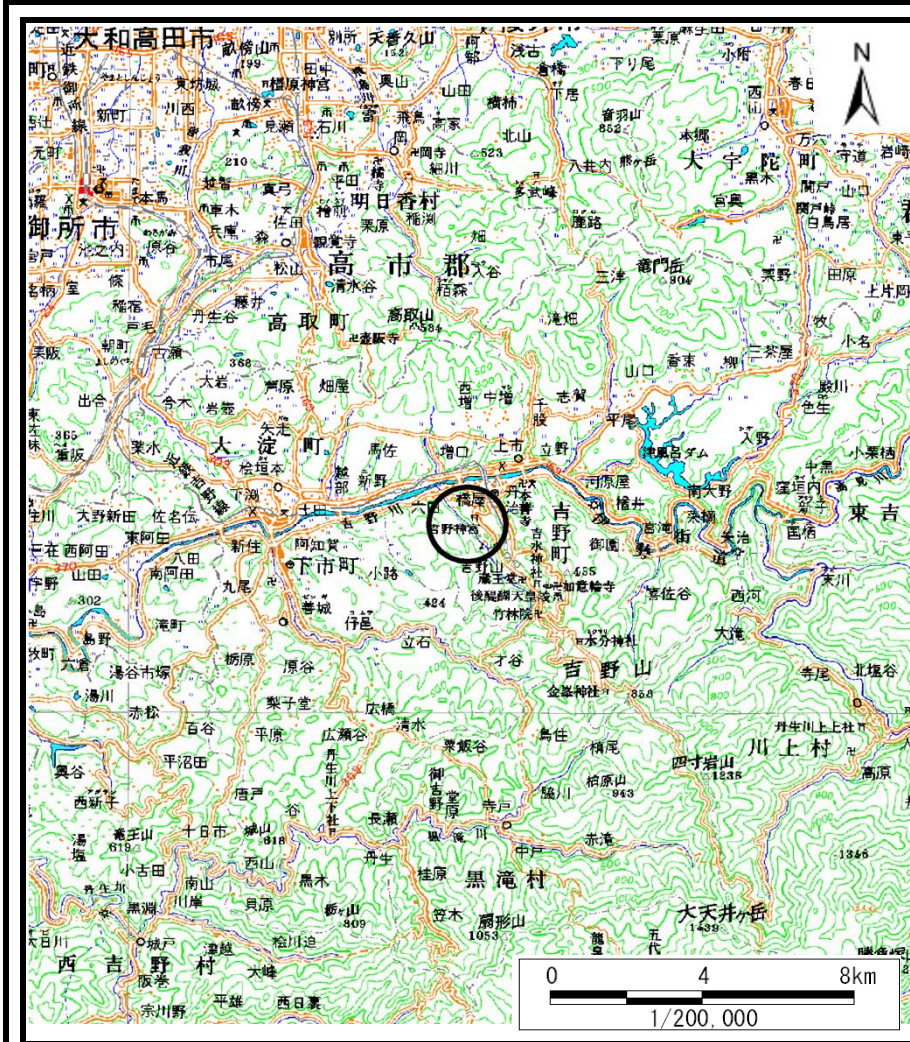
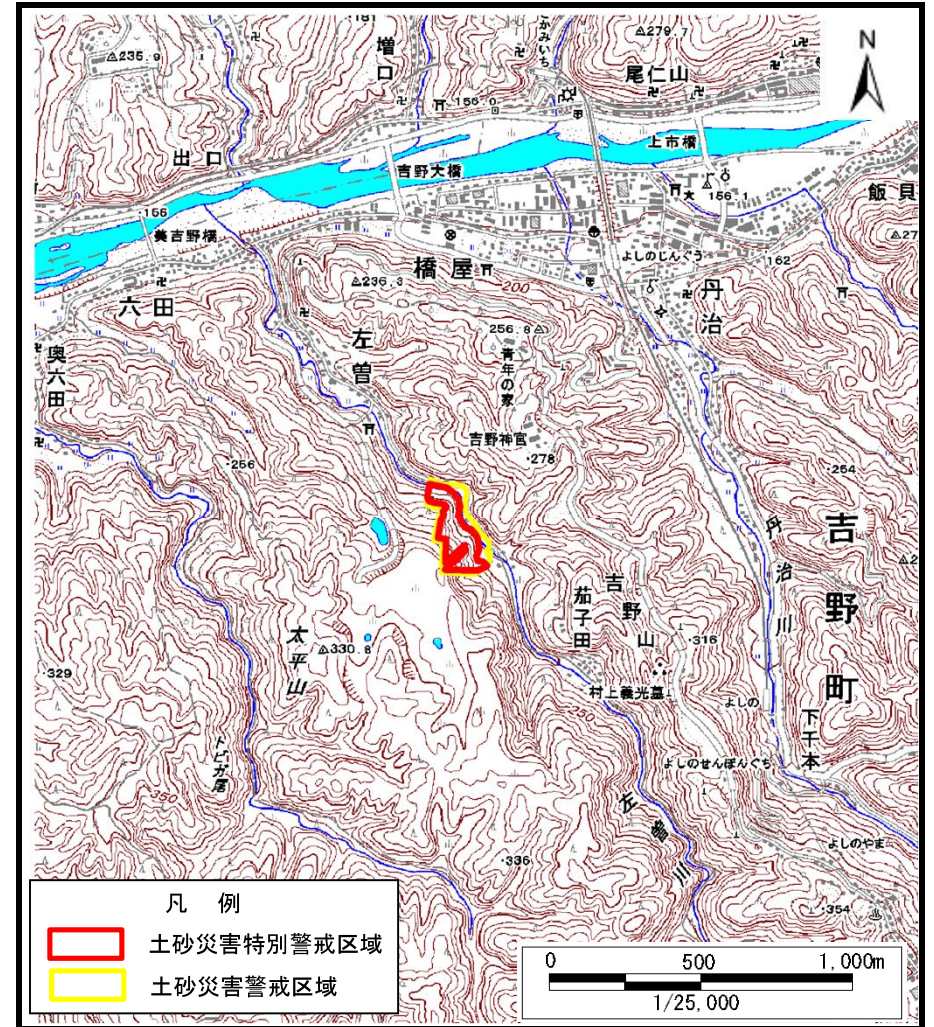


土砂災害警戒区域等の指定の公示に係る図書（その1）



(1/200,000)

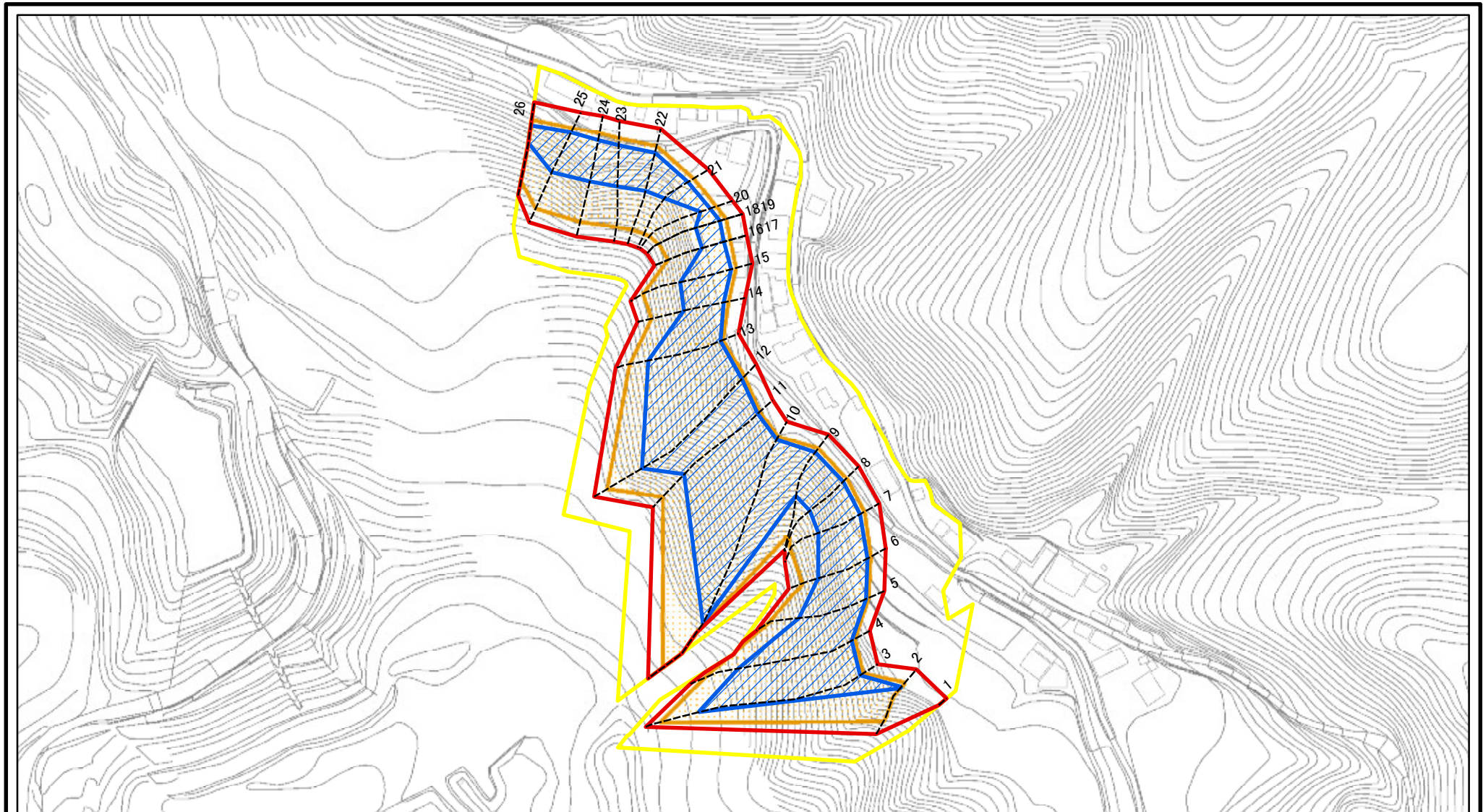


(1/25,000)

様式-1 (急) 土砂災害警戒区域・土砂災害特別警戒区域 位置図	自然現象の種類	急傾斜地の崩壊
	区域番号	吉野-左曾-009-急-Y・R
	区域名称	吉野町左曾(009)急傾斜地崩壊警戒区域・特別警戒区域
	所在地	吉野郡吉野町左曾

この地図は、国土地理院長の承認を得て、同院発行の電子地形図25000及び電子地形図20万を複製したものである。（承認番号 令元情複、第91号）

土砂災害警戒区域等の指定の公示に係る図書(参考)



0 25 50 100
m

図中の数字は横断測線番号を示す

様式-2(急)(参考)

土砂災害警戒区域・土砂災害特別警戒区域
区域図

土砂災害防止法施行令第二条の基準に該当する区域



自然現象
の種類

急傾斜地の崩壊

区域番号

吉野-左曾-009-急-Y・R

土砂災害防止法
施行令第三条の
基準に該当する
区域



縮尺

告示番号

区域名称

吉野町左曾(009)急傾斜地崩壊
警戒区域・特別警戒区域

土石等の堆積の高さが3mを超える区域
それ以外の区域



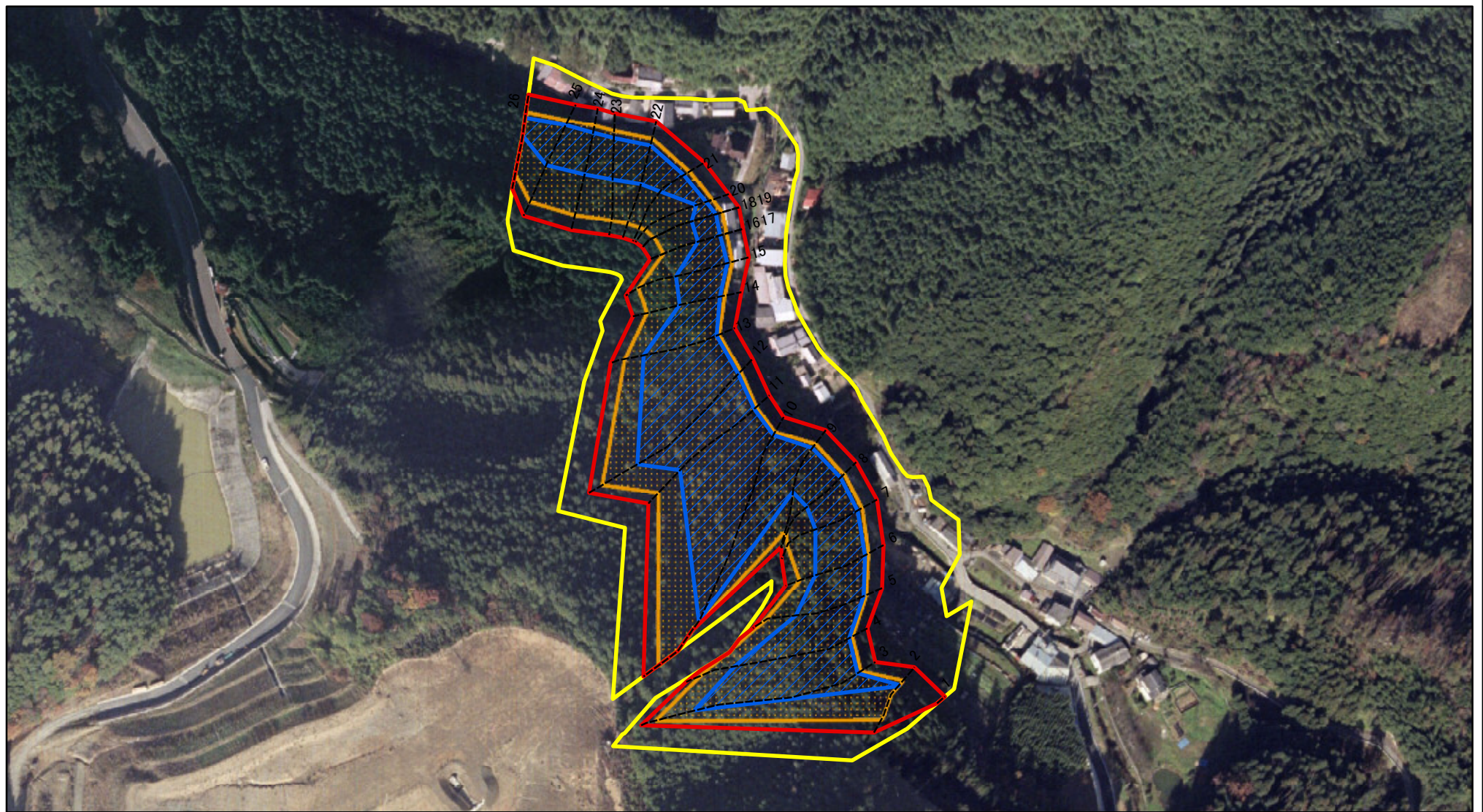
1:2,500

告示年月日

所在地

吉野郡吉野町左曾

土砂災害警戒区域等の指定の公示に係る図書(参考)



図中の数字は横断測線番号を示す

様式-2(急)(参考)

土砂災害警戒区域・土砂災害特別警戒区域
区域図

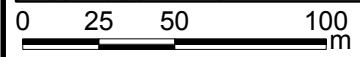
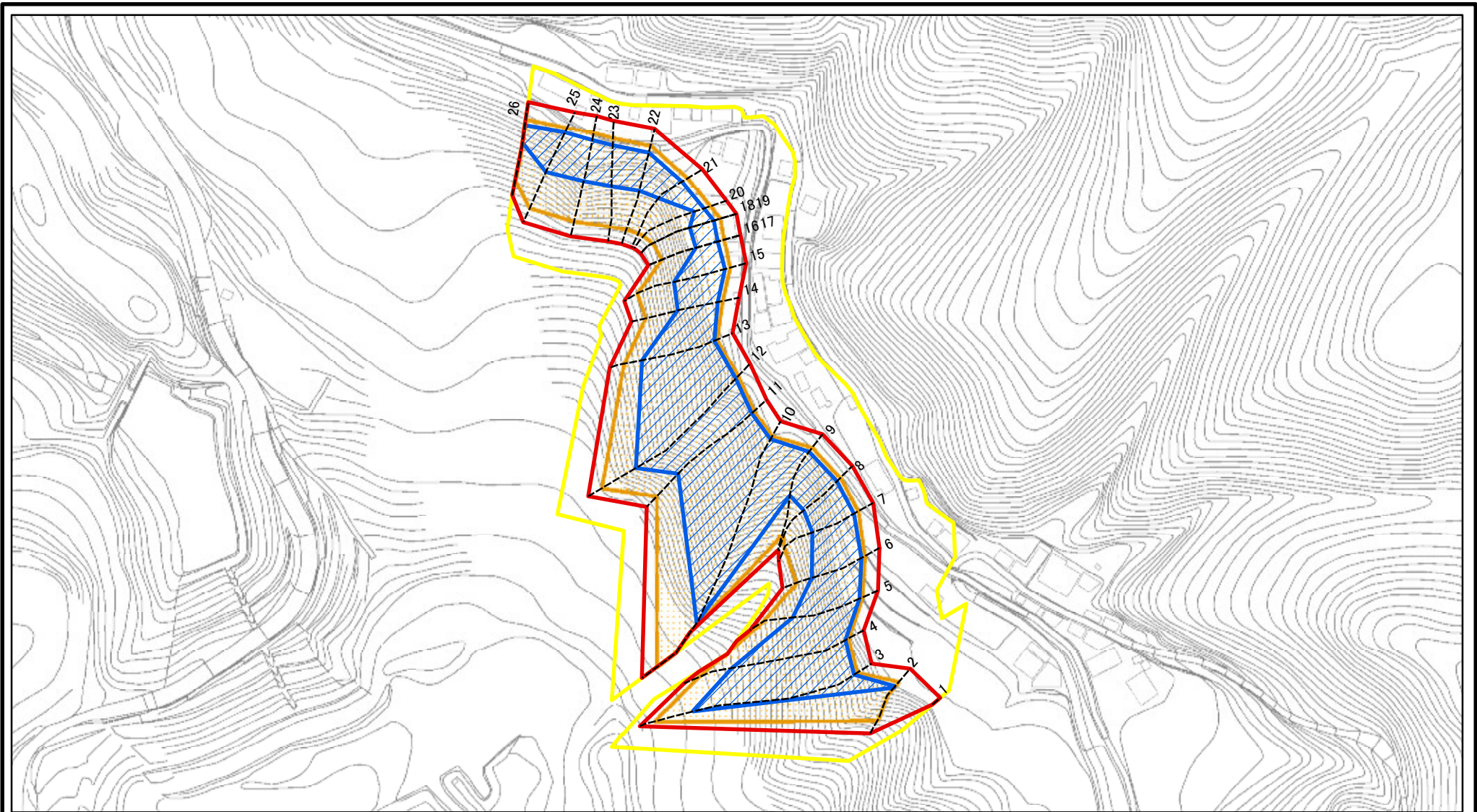
土砂災害防止法施行令第二条の基準に該当する区域	
土砂災害防止法施行令第三条の基準に該当する区域	
土砂等の(移動)高さが1m以下の場合、土砂等の移動による力が100kN/mを超える区域	
土砂等の堆積の高さが3mを超える区域	
それ以外の区域	

	N
	縮尺
1:2,500	

自然現象の種類	急傾斜地の崩壊
告示番号	
告示年月日	

区域番号	吉野-左曾-009-急-Y・R
区域名称	吉野町左曾(009)急傾斜地崩壊警戒区域・特別警戒区域
所在地	吉野郡吉野町左曾

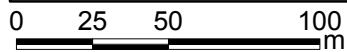
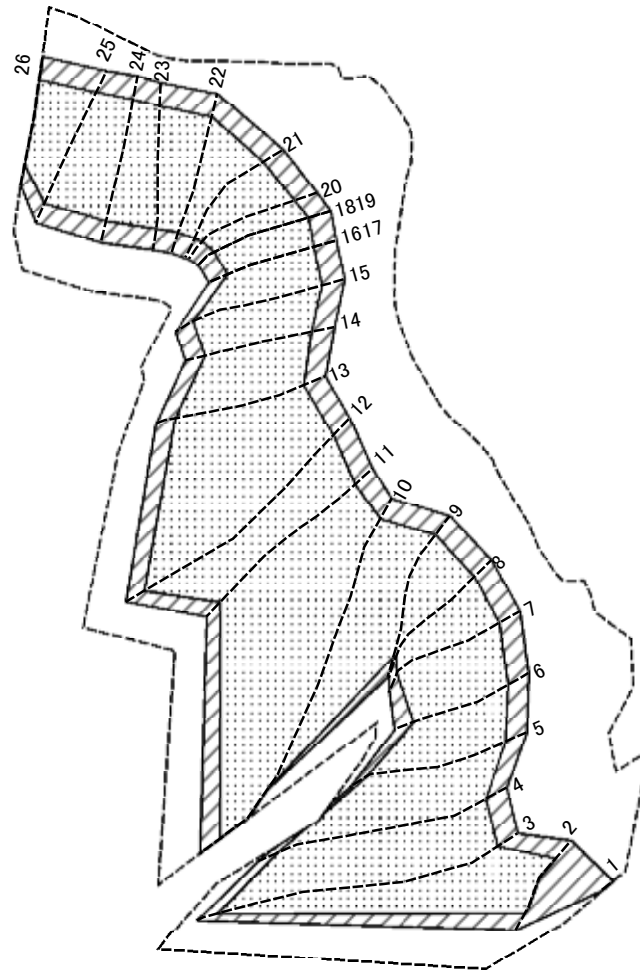
土砂災害警戒区域等の指定の公示に係る図書(その2)



図中の数字は横断測線番号を示す

様式-2(急) 土砂災害警戒区域・土砂災害特別警戒区域 区域図	土砂災害防止法施行令第二条の基準に該当する区域		縮尺 1:2,500	自然現象の種類	急傾斜地の崩壊	区域番号	吉野-左曾-009-急-Y・R
	土砂災害防止法施行令第三条の基準に該当する区域			告示番号		区域名称	吉野町左曾(009)急傾斜地崩壊警戒区域・特別警戒区域
	土砂等の(移動)高さが1m以下の場合、土砂等の移動による力が100kN/m ² を超える区域		告示年月日		所在地	吉野郡吉野町左曾	
	土砂等の堆積の高さが3mを超える区域						
それ以外の区域							

土砂災害警戒区域等の指定の公示に係る図書(その2-2)



図中の数字は横断測線番号を示す

様式-2-2(急)
土砂災害特別警戒区域の区分図
(急傾斜地の崩壊に伴う土石等の移動により
建築物の地上部に作用すると想定される力)

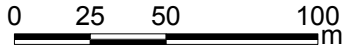
土砂災害防止法施行令第二条の基準に該当する区域	
土砂災害防止法施行令第三条の基準に該当する区域	
それ以外の区域	

N	
縮尺	1:2,500

自然現象の種類	急傾斜地の崩壊
告示番号	
告示年月日	

区域番号	吉野-左曾-009-急-Y・R
区域名称	吉野町左曾(009)急傾斜地崩壊警戒区域・特別警戒区域
所在地	吉野郡吉野町左曾

土砂災害警戒区域等の指定の公示に係る図書(その2-3)



図中の数字は横断測線番号を示す

様式-2-3(急) 土砂災害特別警戒区域の区分図 (急傾斜地の崩壊に伴う土石等の堆積により 建築物の地上部に作用すると想定される力)	土砂災害防止法施行令第二条の基準に該当する区域			N 縮尺 1:2,500	自然現象の種類	急傾斜地の崩壊	区域番号	吉野-左曾-009-急-Y-R
	土砂災害防止法 施行令第三条の 基準に該当する 区域	土石等の堆積の高さが3mを超える区域			告示番号		区域名称	吉野町左曾(009)急傾斜地崩壊 警戒区域・特別警戒区域
		それ以外の区域			告示年月日		所在地	吉野郡吉野町左曾

土砂災害警戒区域等の指定の公示に係る図書(その3)

横断測線の区間	土石等の移動により建築物の地上部に作用すると想定される力				土石等の堆積により建築物の地上部に作用すると想定される力				横断測線の区間	土石等の移動により建築物の地上部に作用すると想定される力				土石等の堆積により建築物の地上部に作用すると想定される力			
	土石等の(移動)高さが1m以下の場合、土石等の移動による力が100kN/m ² を超える区域		それ以外の区域		土石等の堆積の高さが3mを超える区域		それ以外の区域			土石等の(移動)高さが1m以下の場合、土石等の移動による力が100kN/m ² を超える区域		それ以外の区域		土石等の堆積の高さが3mを超える区域		それ以外の区域	
	力の大きさのうち最大のもの(kN/m ²)	土石等の高さ(m)	力の大きさのうち最大のもの(kN/m ²)	土石等の高さ(m)	力の大きさのうち最大のもの(kN/m ²)	土石等の高さ(m)	力の大きさのうち最大のもの(kN/m ²)	土石等の高さ(m)		力の大きさのうち最大のもの(kN/m ²)	土石等の高さ(m)	力の大きさのうち最大のもの(kN/m ²)	土石等の高さ(m)	力の大きさのうち最大のもの(kN/m ²)	土石等の高さ(m)	力の大きさのうち最大のもの(kN/m ²)	土石等の高さ(m)
1 ~ 2	-	-	100.00	1.00	-	-	15.16	3.00	~								
2 ~ 3	164.09	1.00	100.00	1.00	20.67	4.09	15.16	3.00	~								
3 ~ 4	166.78	1.00	100.00	1.00	21.42	4.24	15.16	3.00	~								
4 ~ 5	166.78	1.00	100.00	1.00	22.38	4.43	15.16	3.00	~								
5 ~ 6	165.27	1.00	100.00	1.00	22.38	4.43	15.16	3.00	~								
6 ~ 7	162.88	1.00	100.00	1.00	20.98	4.15	15.16	3.00	~								
7 ~ 8	162.88	1.00	100.00	1.00	19.84	3.93	15.16	3.00	~								
8 ~ 9	162.49	1.00	100.00	1.00	19.61	3.88	15.16	3.00	~								
9 ~ 10	159.14	1.00	100.00	1.00	19.52	3.86	15.16	3.00	~								
10 ~ 11	166.69	1.00	100.00	1.00	22.36	4.42	15.16	3.00	~								
11 ~ 12	166.69	1.00	100.00	1.00	22.36	4.42	15.16	3.00	~								
12 ~ 13	164.25	1.00	100.00	1.00	22.62	4.47	15.16	3.00	~								
13 ~ 14	164.25	1.00	100.00	1.00	22.62	4.47	15.16	3.00	~								
14 ~ 15	161.88	1.00	100.00	1.00	19.82	3.92	15.16	3.00	~								
15 ~ 16	161.34	1.00	100.00	1.00	18.82	3.72	15.16	3.00	~								
16 ~ 17	157.52	1.00	100.00	1.00	16.78	3.32	15.16	3.00	~								
17 ~ 18	157.52	1.00	100.00	1.00	16.78	3.32	15.16	3.00	~								
18 ~ 19	155.09	1.00	100.00	1.00	16.03	3.17	15.16	3.00	~								
19 ~ 20	155.09	1.00	100.00	1.00	16.03	3.17	15.16	3.00	~								
20 ~ 21	155.44	1.00	100.00	1.00	15.96	3.16	15.16	3.00	~								
21 ~ 22	158.04	1.00	100.00	1.00	16.03	3.17	15.16	3.00	~								
22 ~ 23	159.08	1.00	100.00	1.00	16.14	3.19	15.16	3.00	~								
23 ~ 24	159.08	1.00	100.00	1.00	16.14	3.19	15.16	3.00	~								
24 ~ 25	159.58	1.00	100.00	1.00	18.69	3.70	15.16	3.00	~								
25 ~ 26	159.58	1.00	100.00	1.00	18.69	3.70	15.16	3.00	~								
~									~								

様式-3(急) 建築物の構造の規制に必要な衝撃に関する事項	自然現象の種類	急傾斜地の崩壊	区域番号	吉野-左曾-009-急-Y・R
	告示番号		区域名称	吉野町左曾(009)急傾斜地崩壊警戒区域・特別警戒区域
	告示年月日		所在地	吉野郡吉野町左曾