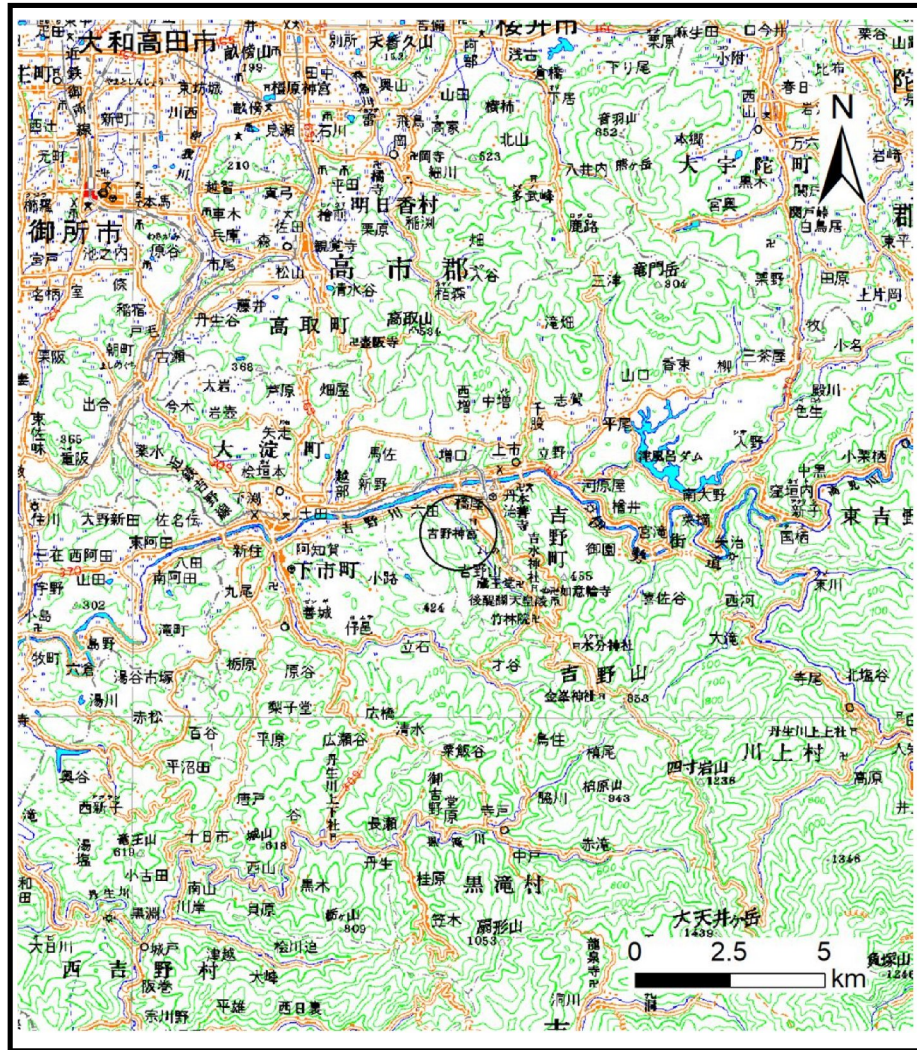
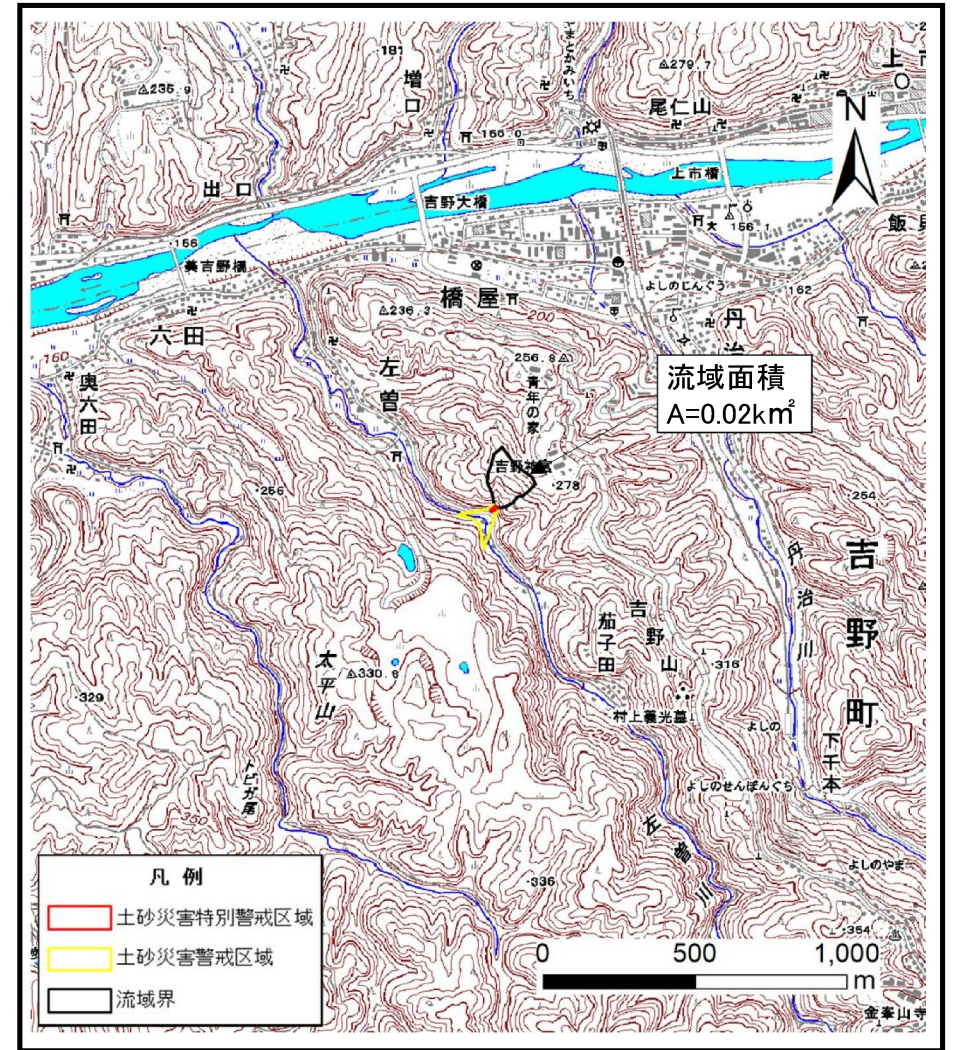


土砂災害警戒区域等の指定の公示に係る図書（その1）



(1/200,000)



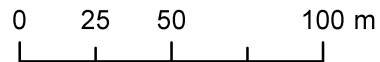
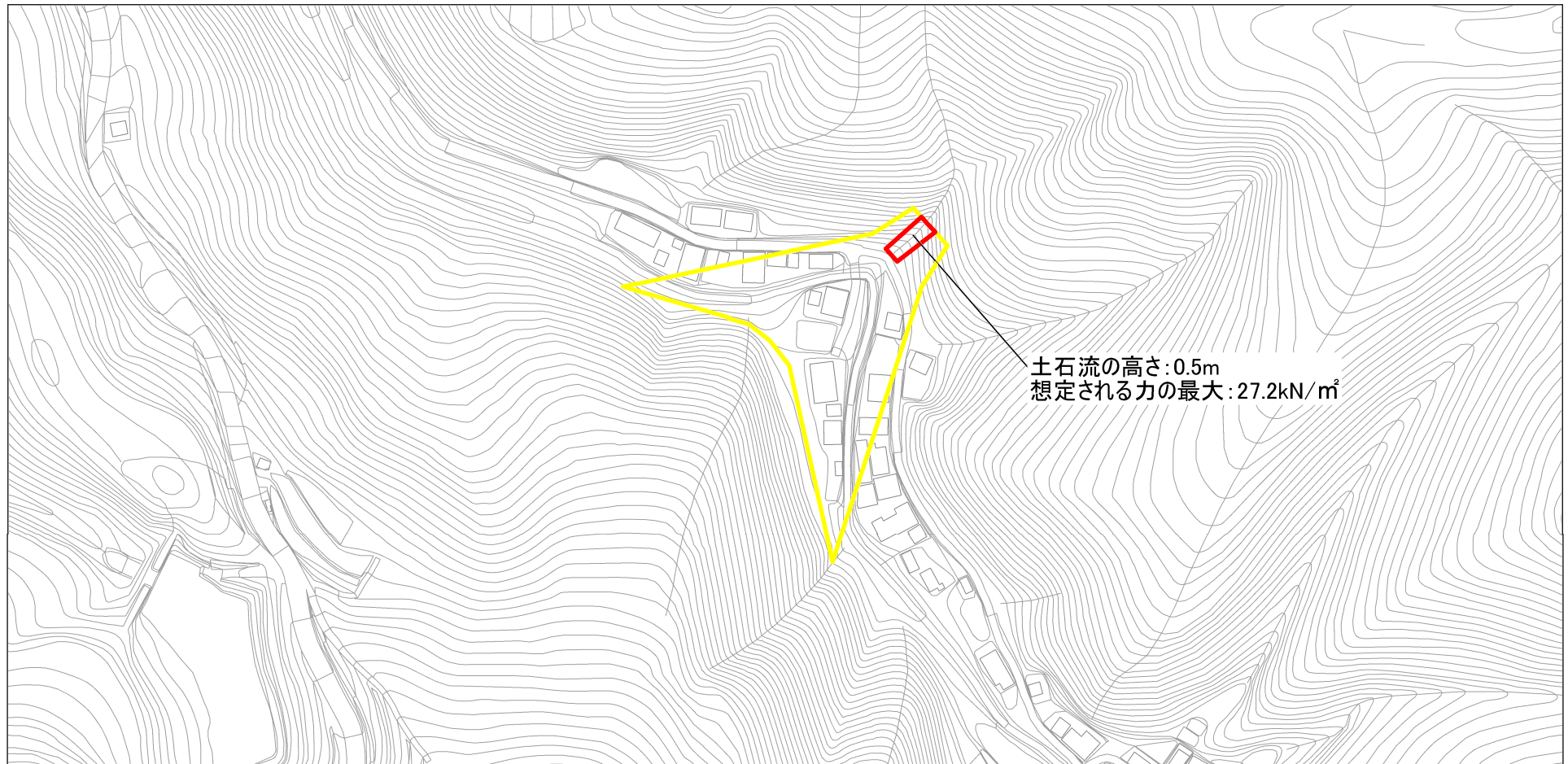
(1/25,000)

様式-1 (土)
土砂災害警戒区域・土砂災害特別警戒区域 位置図

| | |
|---------|--------------------------|
| 自然現象の種類 | 土石流 |
| 区域番号 | 吉野-左曾-009-土-Y・R |
| 区域名称 | 吉野町左曾(009)土石流警戒区域・特別警戒区域 |
| 所在地 | 吉野郡吉野町左曾 |

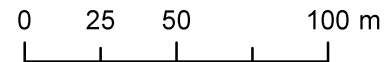
この地図は、国土地理院長の承認を得て、同院発行の電子地形図25000及び電子地形図20万を複製したものである。(承認番号 令元情複、第91号)

土砂災害警戒区域等の指定の公示に係る図書（参考）



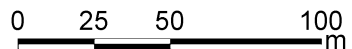
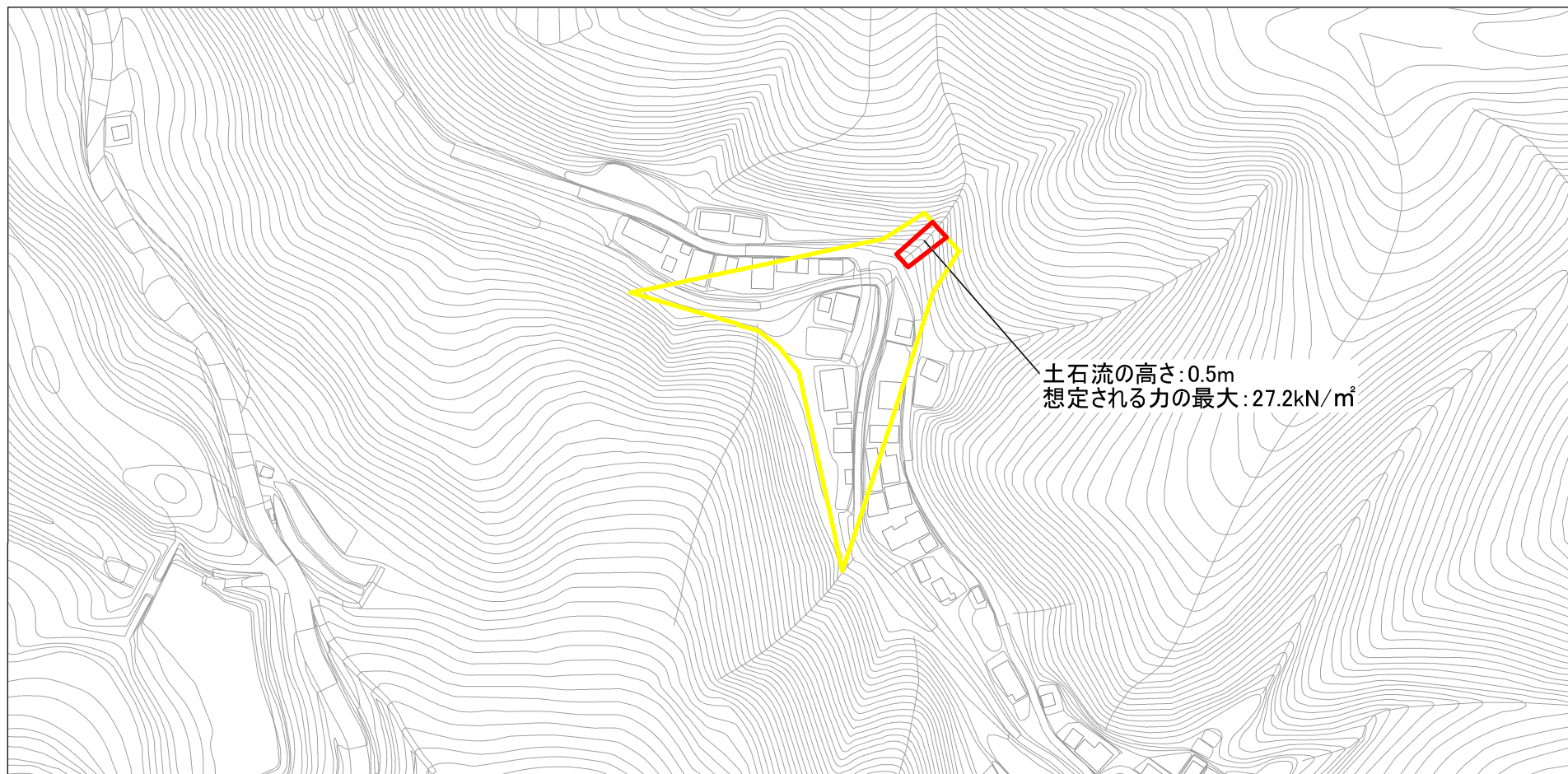
| | | | | | | | |
|---|---|--|-------|---------------|------|------|-----------------|
| 様式-2(土)(参考) 土砂災害警戒区域・土砂災害特別警戒区域 区域図 | 土砂災害防止法施行令第二条の基準に該当する区域 (土砂災害警戒区域) | | N | 自然現象 の種類 | 土石流 | 区域番号 | 吉野-左曽-009-土-Y・R |
| | 土砂災害防止法施行令第三条の基準に該当する区域 (土砂災害特別警戒区域) | | | 縮尺 1:2,500 | 告示番号 | | 区域名称 |
| | 土砂災害防止法施行令第三条の基準に該当する区域 (土砂災害特別警戒区域) | | 告示年月日 | | | 所在地 | 吉野郡吉野町左曽 |
| | その他の区域 | | | | | | |

土砂災害警戒区域等の指定の公示に係る図書（参考）



| | | | | | | | |
|---|---|--|------------------------|-------------|-----|----------|--------------------------|
| 様式-2(土)(参考) 土砂災害警戒区域・土砂災害特別警戒区域 区域図 | 土砂災害防止法施行令第二条の基準に該当する区域 (土砂災害警戒区域) | | N 縮尺 1:2,500 | 自然現象 の種類 | 土石流 | 区域番号 | 吉野-左曾-009-土-Y・R |
| | 土砂災害防止法施行令第三条の基準に該当する区域 (土砂災害特別警戒区域) | | | 告示番号 | | 区域名称 | 吉野町左曾(009)土石流警戒区域・特別警戒区域 |
| | | | 告示年月日 | | 所在地 | 吉野郡吉野町左曾 | |
| | その他の区域 | | | | | | |

土砂災害警戒区域等の指定の公示に係る図書（その2）



| | | | | | | | | |
|---------------------------------------|---|--|--|------------------------|---------|-----|----------|--------------------------|
| 様式-2(土) 土砂災害警戒区域・土砂災害特別警戒区域 区域図 | 土砂災害防止法施行令第二条の基準に該当する区域 (土砂災害警戒区域) | | | N 縮尺 1:2,500 | 自然現象の種類 | 土石流 | 区域番号 | 吉野-左曽-009-土-Y・R |
| | 土砂災害防止法施行令第三条の基準に該当する区域 (土砂災害特別警戒区域) | 土石流の高さが1mを超える場合、土石等の移動による力が50kN/m ² を超える区域 | | | 告示番号 | | 区域名称 | 吉野町左曽(009)土石流警戒区域・特別警戒区域 |
| | | 土石流の高さが1mを超える場合、土石等の移動による力が50kN/m ² を超えない区域 | | 告示年月日 | | 所在地 | 吉野郡吉野町左曽 | |
| | | その他の区域 | | | | | | |