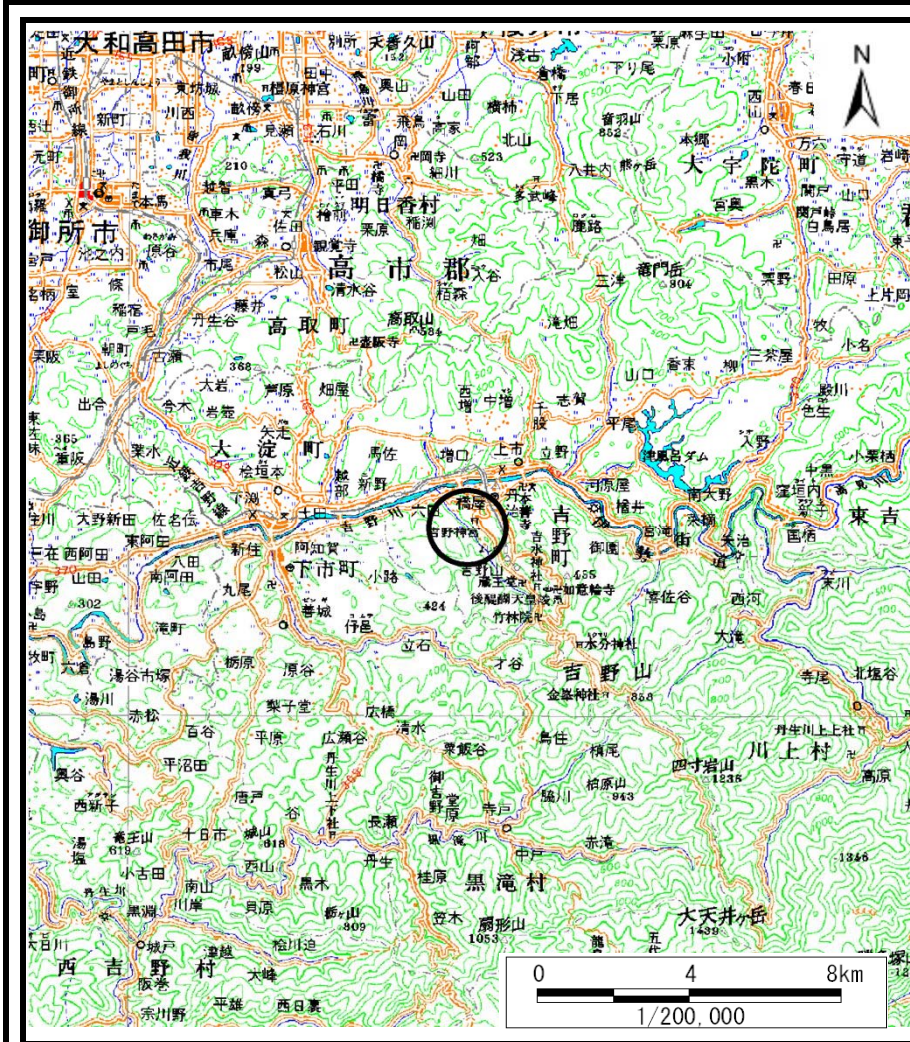
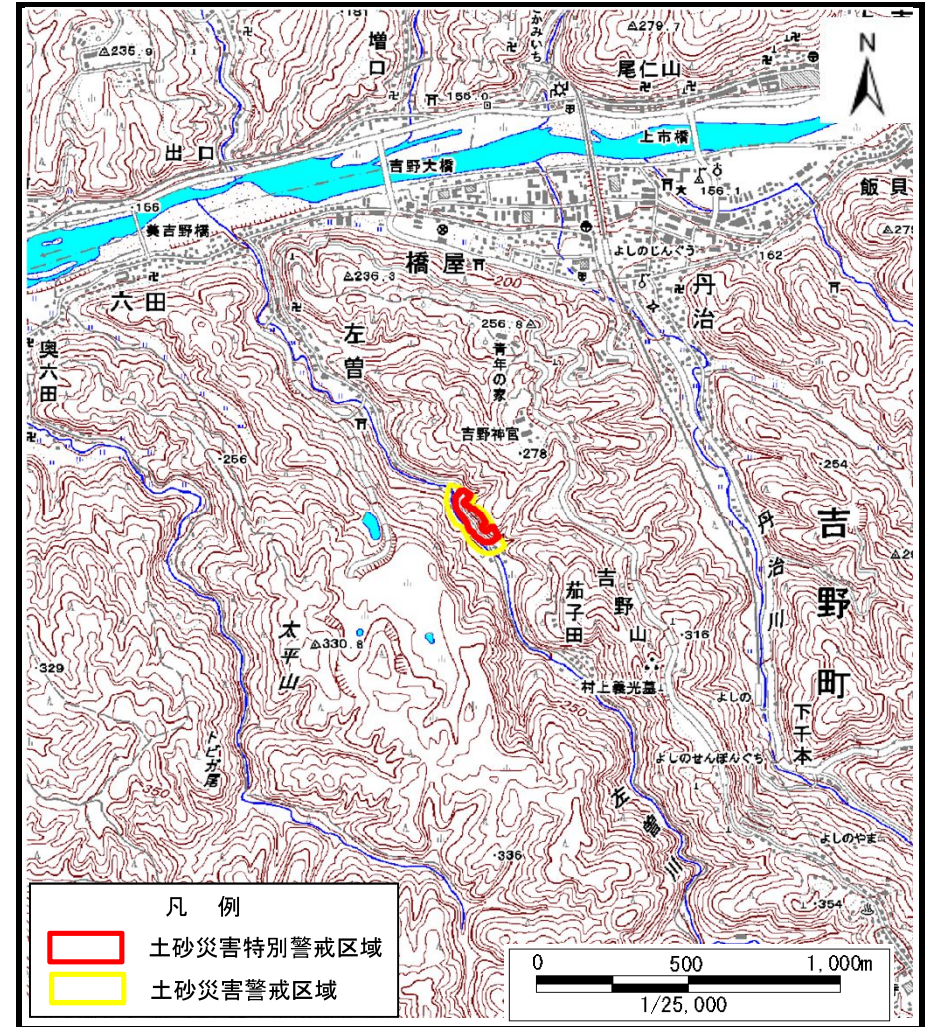


土砂災害警戒区域等の指定の公示に係る図書（その1）



(1/200,000)

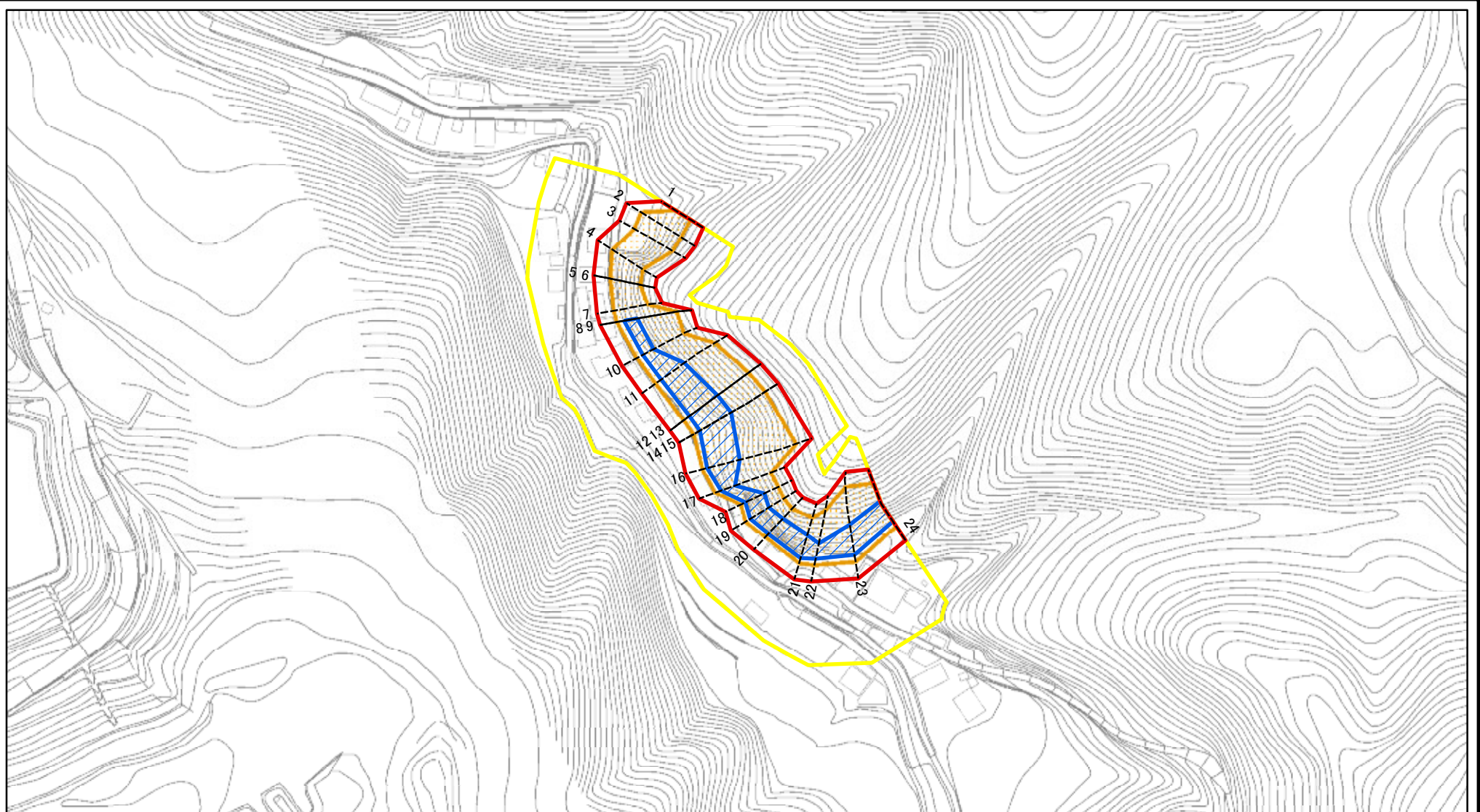


(1/25,000)

様式-1 (急) 土砂災害警戒区域・土砂災害特別警戒区域 位置図	自然現象の種類	急傾斜地の崩壊
	区域番号	吉野-左曾-008-急-Y・R
	区域名称	吉野町左曾(008)急傾斜地崩壊警戒区域・特別警戒区域
	所在地	吉野郡吉野町左曾

この地図は、国土地理院長の承認を得て、同院発行の電子地形図25000及び電子地形図20万を複製したものである。（承認番号 令元情複、第91号）

土砂災害警戒区域等の指定の公示に係る図書(参考)



図中の数字は横断測線番号を示す

様式-2(急)(参考)

土砂災害警戒区域・土砂災害特別警戒区域
区域図

土砂災害防止法施行令第二条の基準に該当する区域



自然現象
の種類

急傾斜地の崩壊

区域番号

吉野-左曾-008-急-Y・R

土砂災害防止法
施行令第三条の
基準に該当する
区域



縮尺

告示番号

区域名称

吉野町左曾(008)急傾斜地崩壊
警戒区域・特別警戒区域

土石等の堆積の高さが3mを超える区域
それ以外の区域



1:2,500

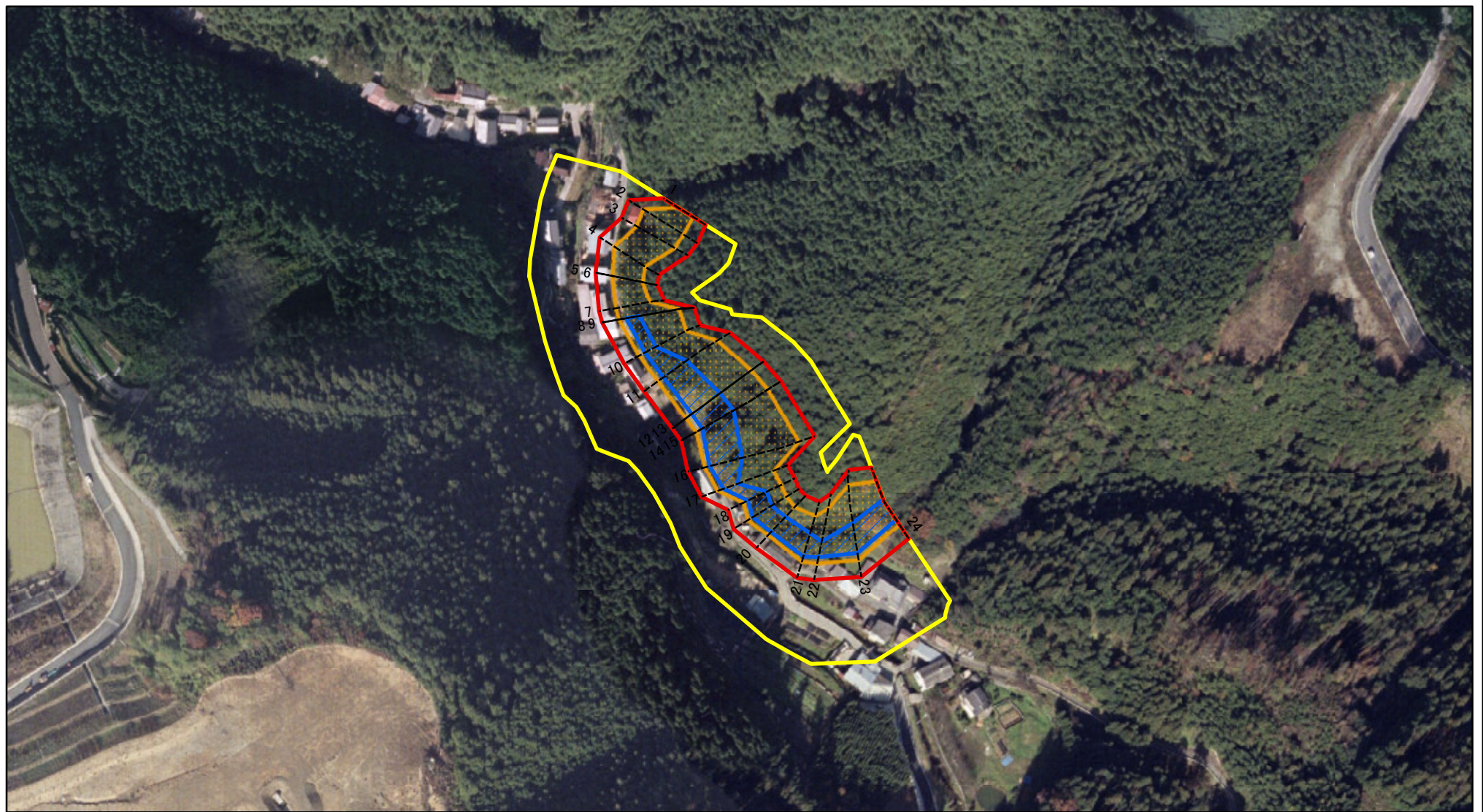
告示年月日

所在地

吉野郡吉野町左曾



土砂災害警戒区域等の指定の公示に係る図書(参考)



図中の数字は横断測線番号を示す

様式-2(急)(参考)

土砂災害警戒区域・土砂災害特別警戒区域
区域図

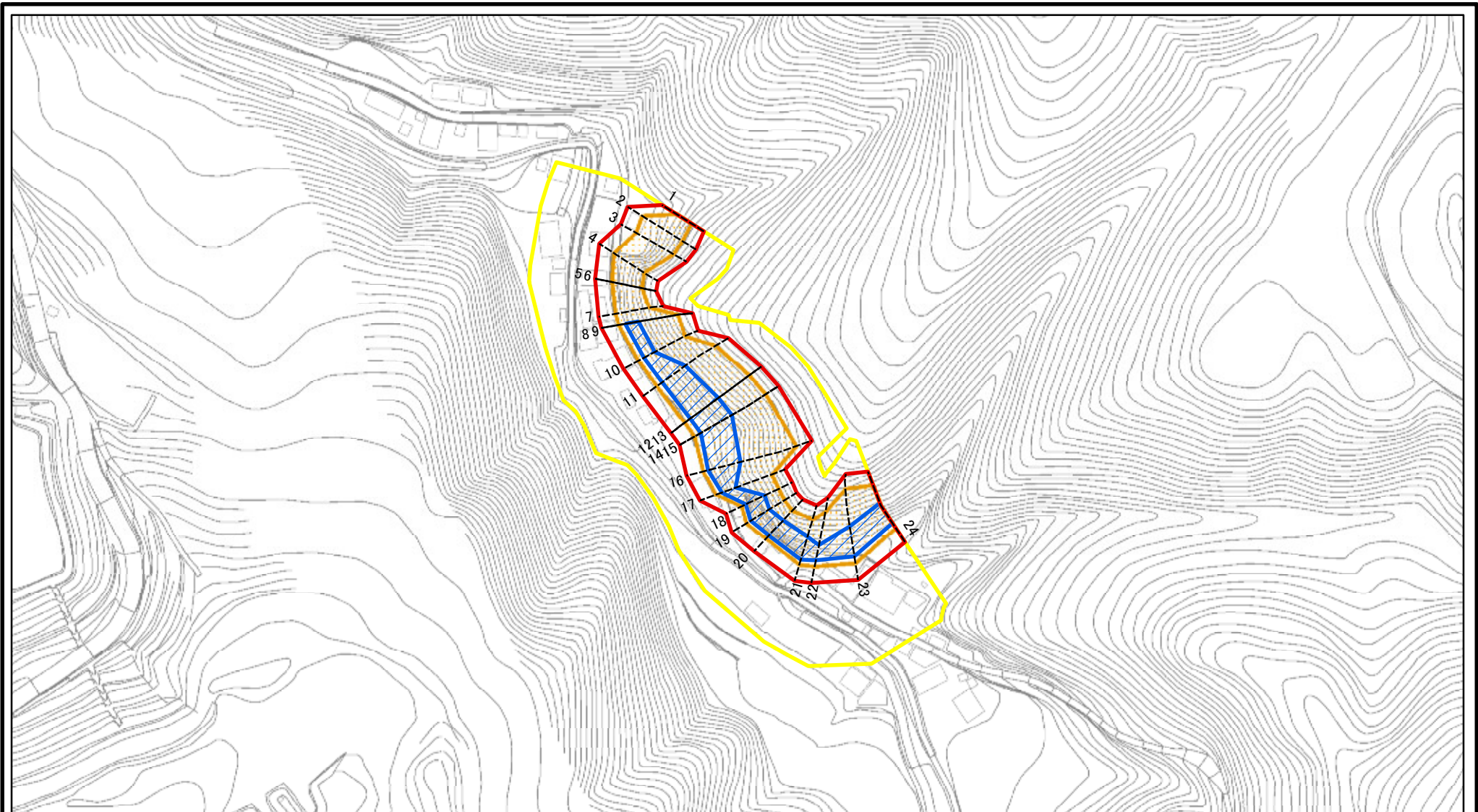
土砂災害防止法施行令第二条の基準に該当する区域	
土砂災害防止法施行令第三条の基準に該当する区域	
それ以外の区域	

	縮尺
	1:2,500

自然現象の種類	急傾斜地の崩壊
告示番号	
告示年月日	

区域番号	吉野-左曾-008-急-Y・R
区域名称	吉野町左曾(008)急傾斜地崩壊警戒区域・特別警戒区域
所在地	吉野郡吉野町左曾

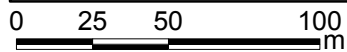
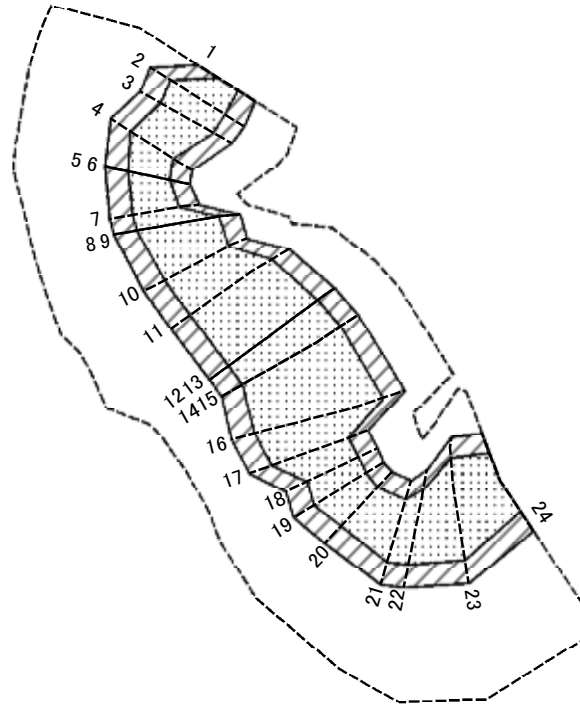
土砂災害警戒区域等の指定の公示に係る図書(その2)



図中の数字は横断測線番号を示す

様式-2(急) 土砂災害警戒区域・土砂災害特別警戒区域 区域図	土砂災害防止法施行令第二条の基準に該当する区域		縮尺 1:2,500	自然現象の種類	急傾斜地の崩壊	区域番号	吉野-左曾-008-急-Y・R
	土砂災害防止法施行令第三条の基準に該当する区域			告示番号		区域名称	吉野町左曾(008)急傾斜地崩壊警戒区域・特別警戒区域
	土砂等の(移動)高さが1m以下の場合、土砂等の移動による力が100kN/m ² を超える区域			告示年月日		所在地	吉野郡吉野町左曾
	土砂等の堆積の高さが3mを超える区域						
それ以外の区域							

土砂災害警戒区域等の指定の公示に係る図書(その2-2)



図中の数字は横断測線番号を示す

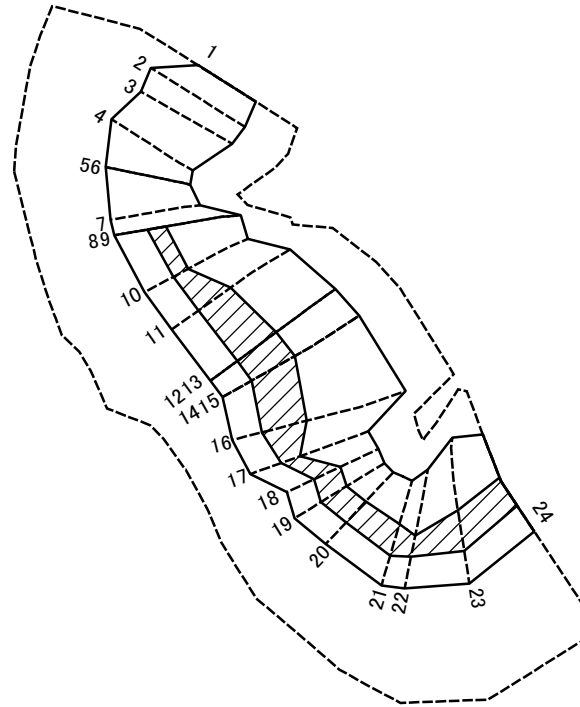
様式-2-2(急)
土砂災害特別警戒区域の区分図
(急傾斜地の崩壊に伴う土石等の移動により
建築物の地上部に作用すると想定される力)

土砂災害防止法施行令第二条の基準に該当する区域	
土砂災害防止法施行令第三条の基準に該当する区域	
それ以外の区域	

N	
縮尺	1:2,500

自然現象の種類	急傾斜地の崩壊	区域番号	吉野-左曾-008-急-Y・R
告示番号		区域名称	吉野町左曾(008)急傾斜地崩壊警戒区域・特別警戒区域
告示年月日		所在地	吉野郡吉野町左曾

土砂災害警戒区域等の指定の公示に係る図書(その2-3)



0 25 50 100
m

図中の数字は横断測線番号を示す

様式-2-3(急)
土砂災害特別警戒区域の区分図
(急傾斜地の崩壊に伴う土石等の堆積により
建築物の地上部に作用すると想定される力)

土砂災害防止法 施行令第三条の 基準に該当する 区域	土砂災害防止法施行令第二条の基準に該当する区域		N 縮尺 1:2,500	自然現象の種類	急傾斜地の崩壊	区域番号	吉野-左曾-008-急-Y-R
	土石等の堆積の高さが3mを超える区域			告示番号		区域名称	吉野町左曾(008)急傾斜地崩壊警戒区域・特別警戒区域
	それ以外の区域			告示年月日		所在地	吉野郡吉野町左曾

土砂災害警戒区域等の指定の公示に係る図書(その3)

横断測線の区間	土石等の移動により建築物の地上部に作用すると想定される力				土石等の堆積により建築物の地上部に作用すると想定される力				横断測線の区間	土石等の移動により建築物の地上部に作用すると想定される力				土石等の堆積により建築物の地上部に作用すると想定される力			
	土石等の(移動)高さが1m以下の場合、土石等の移動による力が100kN/m ² を超える区域		それ以外の区域		土石等の堆積の高さが3mを超える区域		それ以外の区域			土石等の(移動)高さが1m以下の場合、土石等の移動による力が100kN/m ² を超える区域		それ以外の区域		土石等の堆積の高さが3mを超える区域		それ以外の区域	
	力の大きさのうち最大のもの (kN/m ²)	土石等の高さ (m)	力の大きさのうち最大のもの (kN/m ²)	土石等の高さ (m)	力の大きさのうち最大のもの (kN/m ²)	土石等の高さ (m)	力の大きさのうち最大のもの (kN/m ²)	土石等の高さ (m)		力の大きさのうち最大のもの (kN/m ²)	土石等の高さ (m)	力の大きさのうち最大のもの (kN/m ²)	土石等の高さ (m)	力の大きさのうち最大のもの (kN/m ²)	土石等の高さ (m)	力の大きさのうち最大のもの (kN/m ²)	土石等の高さ (m)
1 ~ 2	143.33	1.00	100.00	1.00	-	-	13.50	2.67	~								
2 ~ 3	145.78	1.00	100.00	1.00	-	-	14.00	2.77	~								
3 ~ 4	145.78	1.00	100.00	1.00	-	-	14.00	2.77	~								
4 ~ 5	137.38	1.00	100.00	1.00	-	-	14.17	2.80	~								
5 ~ 6	137.38	1.00	100.00	1.00	-	-	14.17	2.80	~								
6 ~ 7	141.17	1.00	100.00	1.00	-	-	12.47	2.47	~								
7 ~ 8	152.51	1.00	100.00	1.00	-	-	13.89	2.75	~								
8 ~ 9	152.51	1.00	100.00	1.00	-	-	15.16	3.00	~								
9 ~ 10	153.44	1.00	100.00	1.00	16.32	3.23	15.16	3.00	~								
10 ~ 11	159.04	1.00	100.00	1.00	16.72	3.31	15.16	3.00	~								
11 ~ 12	159.46	1.00	100.00	1.00	16.72	3.31	15.16	3.00	~								
12 ~ 13	159.46	1.00	100.00	1.00	16.41	3.25	15.16	3.00	~								
13 ~ 14	159.46	1.00	100.00	1.00	16.41	3.25	15.16	3.00	~								
14 ~ 15	158.55	1.00	100.00	1.00	16.20	3.21	15.16	3.00	~								
15 ~ 16	158.55	1.00	100.00	1.00	18.01	3.56	15.16	3.00	~								
16 ~ 17	155.06	1.00	100.00	1.00	18.01	3.56	15.16	3.00	~								
17 ~ 18	153.99	1.00	100.00	1.00	17.59	3.48	15.16	3.00	~								
18 ~ 19	149.20	1.00	100.00	1.00	17.59	3.48	15.16	3.00	~								
19 ~ 20	149.20	1.00	100.00	1.00	17.91	3.54	15.16	3.00	~								
20 ~ 21	150.87	1.00	100.00	1.00	17.91	3.54	15.16	3.00	~								
21 ~ 22	154.77	1.00	100.00	1.00	17.87	3.54	15.16	3.00	~								
22 ~ 23	158.72	1.00	100.00	1.00	17.09	3.38	15.16	3.00	~								
23 ~ 24	158.72	1.00	100.00	1.00	17.68	3.50	15.16	3.00	~								
~									~								
~									~								
~									~								

様式-3(急) 建築物の構造の規制に必要な衝撃に関する事項	自然現象の種類	急傾斜地の崩壊	区域番号	吉野-左曾-008-急-Y・R
	告示番号		区域名称	吉野町左曾(008)急傾斜地崩壊警戒区域・特別警戒区域
	告示年月日		所在地	吉野郡吉野町左曾