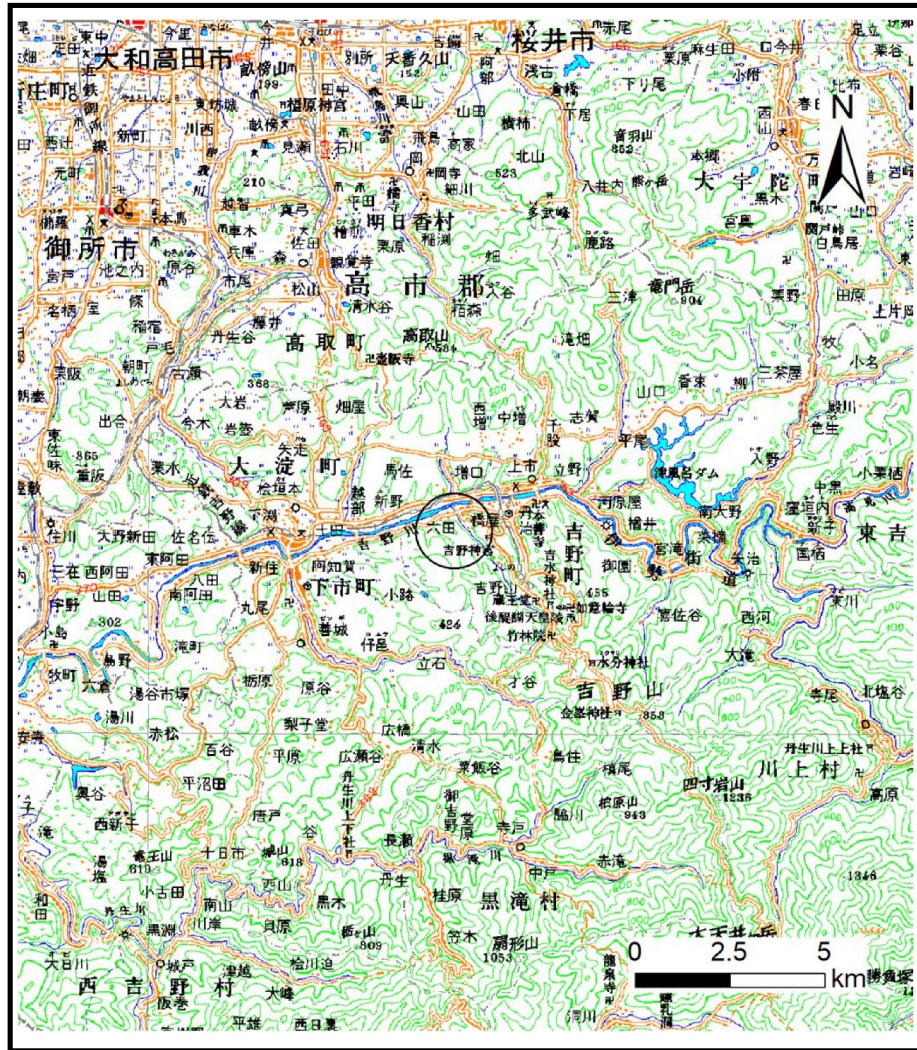
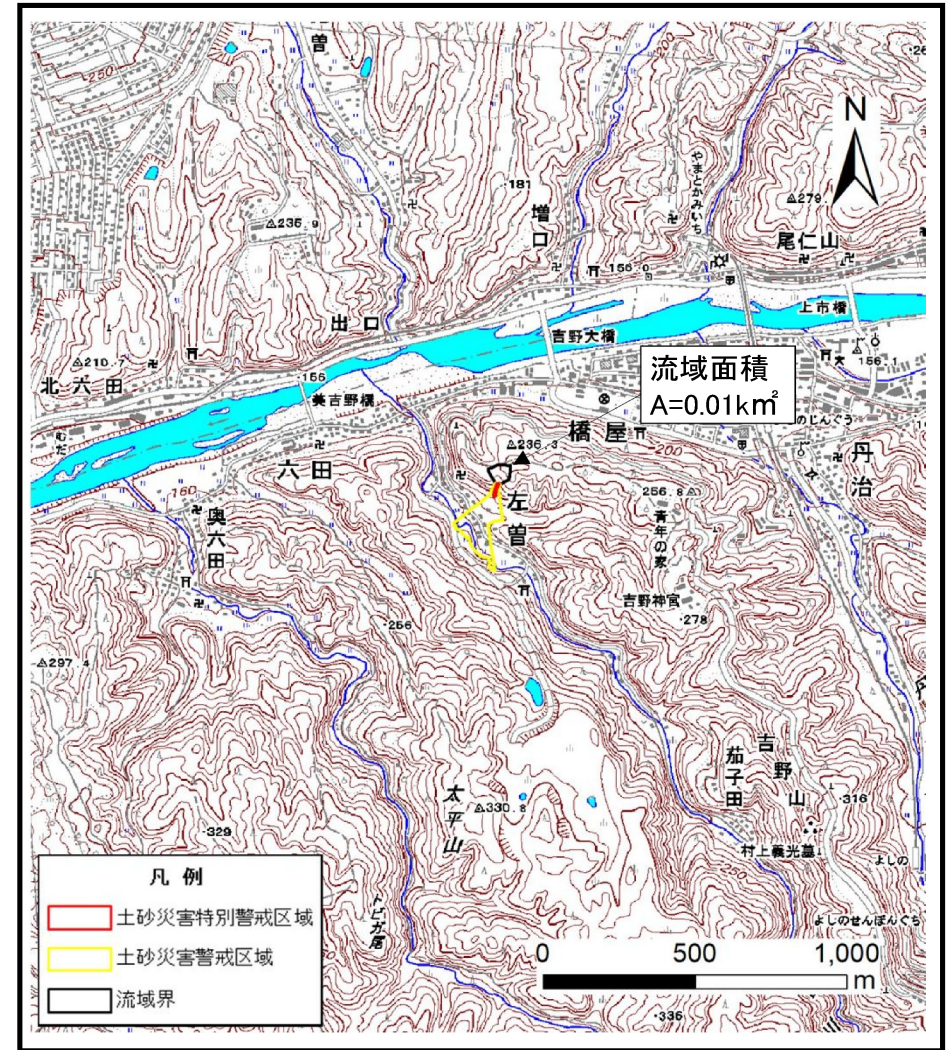


# 土砂災害警戒区域等の指定の公示に係る図書（その1）



(1/200,000)



(1/25,000)

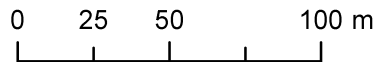
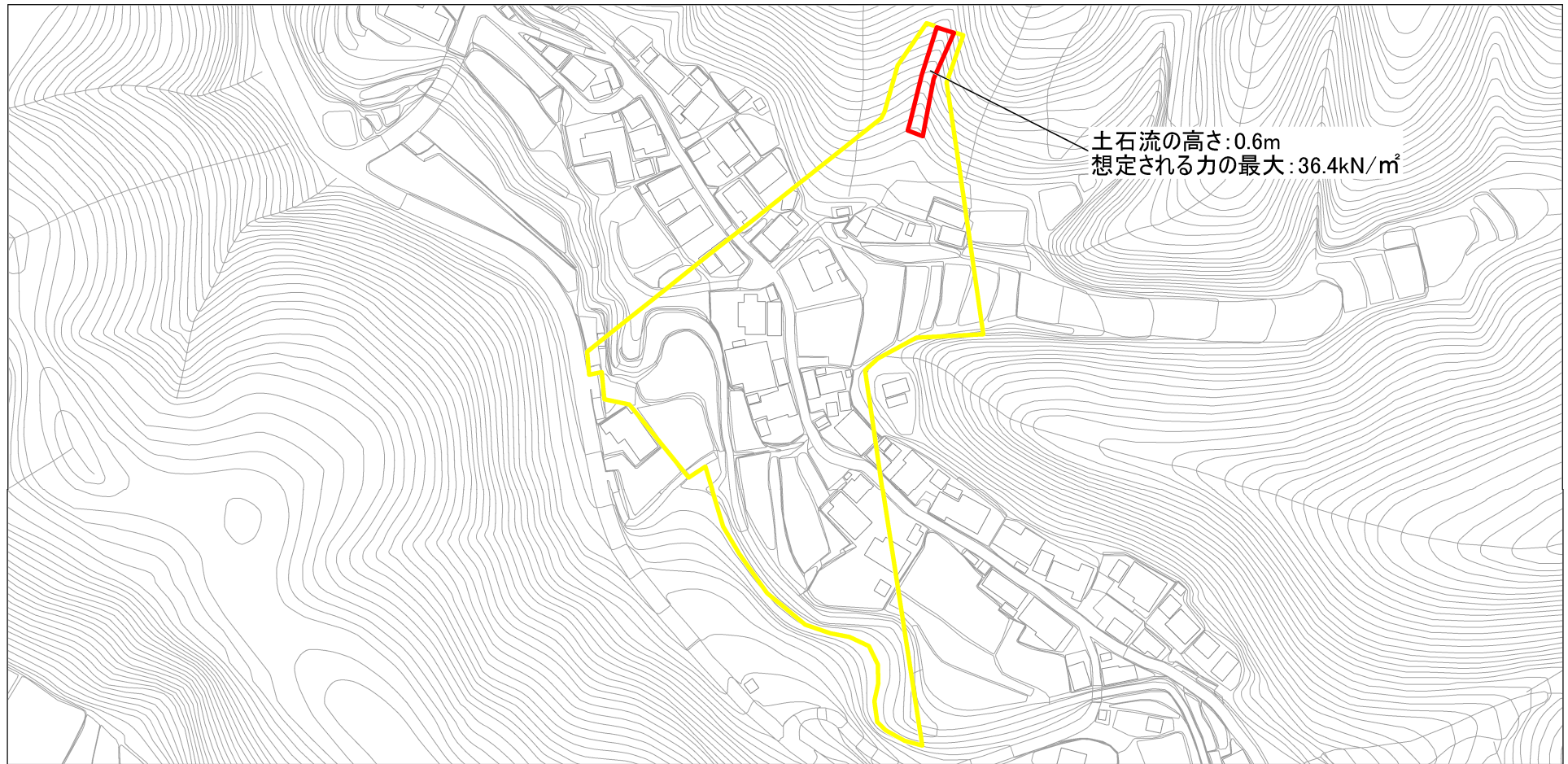
様式-1 (土)  
土砂災害警戒区域・土砂災害特別警戒区域 位置図

|         |                          |
|---------|--------------------------|
| 自然現象の種類 | 土石流                      |
| 区域番号    | 吉野-左曾-006-土-Y・R          |
| 区域名称    | 吉野町左曾(006)土石流警戒区域・特別警戒区域 |
| 所在地     | 吉野郡吉野町左曾                 |

この地図は、国土地理院長の承認を得て、同院発行の電子地形図25000及び電子地形図20万を複製したものである。(承認番号 令元情複、第91号)



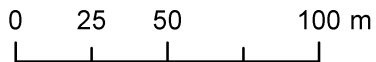
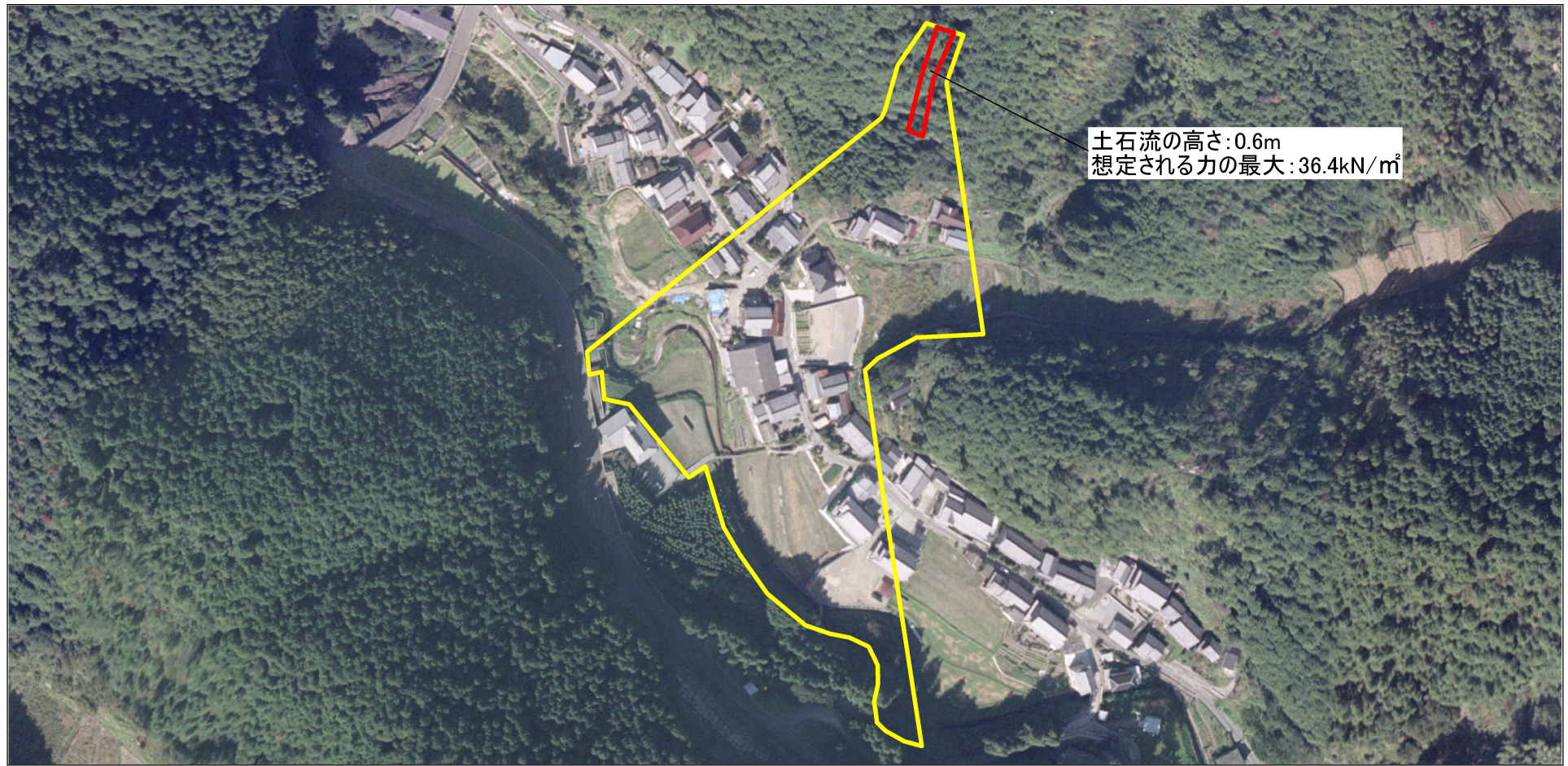
# 土砂災害警戒区域等の指定の公示に係る図書（参考）



|   |   |  |       |               |      |      |                 |
|---|---|--|-------|---------------|------|------|-----------------|
| 様式-2(土)(参考)<br>土砂災害警戒区域・土砂災害特別警戒区域<br>区域図 | 土砂災害防止法施行令第二条の基準に該当する区域<br>(土砂災害警戒区域)   |  | N<br> | 自然現象<br>の種類   | 土石流  | 区域番号 | 吉野-左曽-006-土-Y・R |
|   | 土砂災害防止法施行令第三条の基準に該当する区域<br>(土砂災害特別警戒区域) |  |       | 縮尺<br>1:2,500 | 告示番号 |      | 区域名称            |
|   |   |  | 告示年月日 |               |      | 所在地  | 吉野郡吉野町左曽        |
|   | その他の区域                                  |  |       |               |      |      |                 |



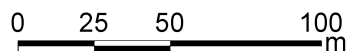
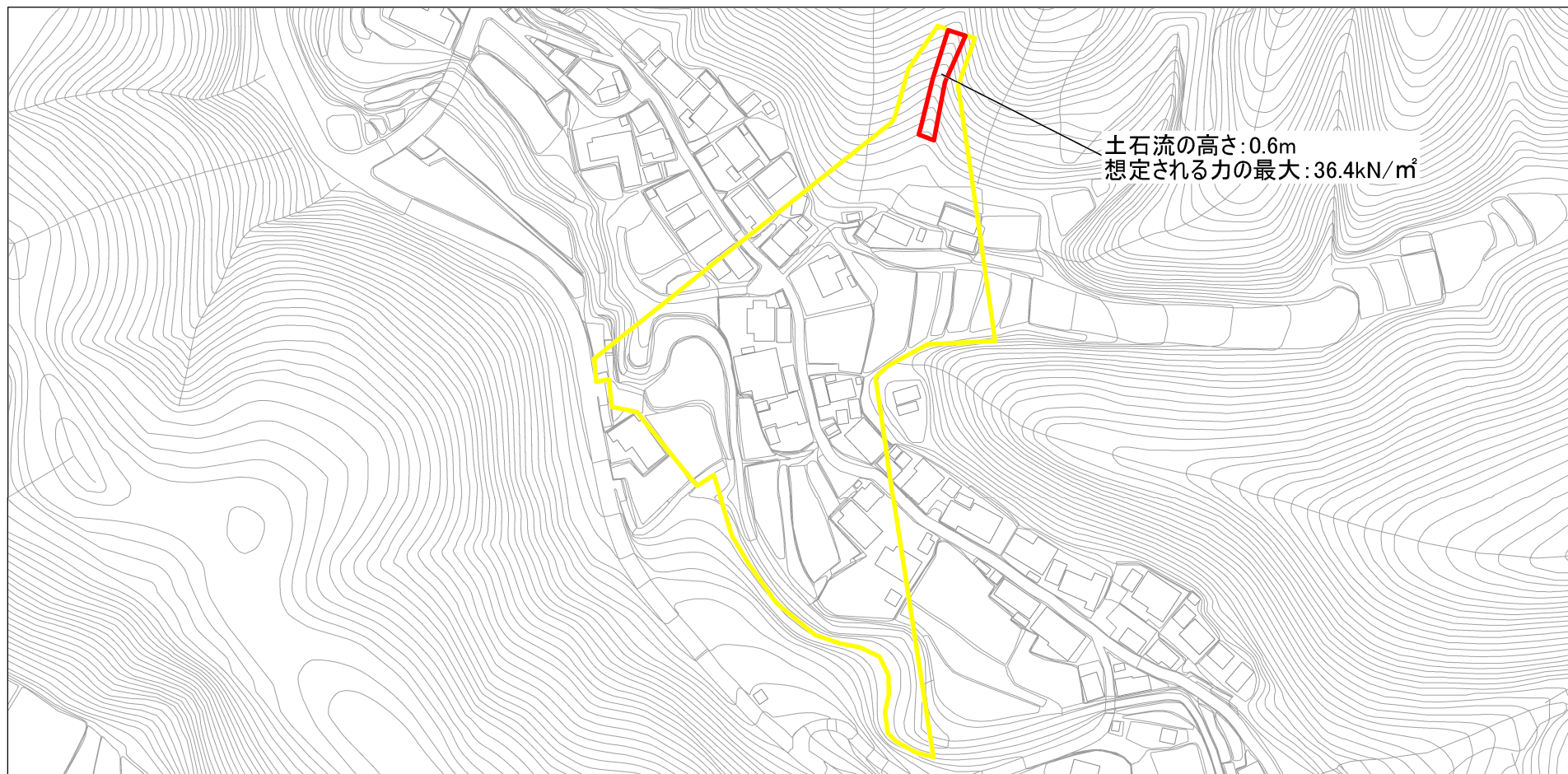
# 土砂災害警戒区域等の指定の公示に係る図書（参考）



|   |   |        |       |               |      |      |                 |
|---|---|--------|-------|---------------|------|------|-----------------|
| 様式-2(土)(参考)<br>土砂災害警戒区域・土砂災害特別警戒区域<br>区域図 | 土砂災害防止法施行令第二条の基準に該当する区域<br>(土砂災害警戒区域)   |        | N<br> | 自然現象<br>の種類   | 土石流  | 区域番号 | 吉野-左曾-006-土-Y・R |
|   | 土砂災害防止法施行令第三条の基準に該当する区域<br>(土砂災害特別警戒区域) |        |       | 縮尺<br>1:2,500 | 告示番号 |      | 区域名称            |
|   |   |        | 告示年月日 |               |      | 所在地  | 吉野郡吉野町左曾        |
|   |   | その他の区域 |       |               |      |      |                 |



## 土砂災害警戒区域等の指定の公示に係る図書（その2）



|                                       |   |   |   |         |     |          |                          |
|---------------------------------------|---|---|---|---------|-----|----------|--------------------------|
| 様式-2(土)<br>土砂災害警戒区域・土砂災害特別警戒区域<br>区域図 | 土砂災害防止法施行令第二条の基準に該当する区域<br>(土砂災害警戒区域)                   |  | N<br><br>縮尺<br>1:2,500 | 自然現象の種類 | 土石流 | 区域番号     | 吉野-左曽-006-土-Y・R          |
|                                       | 土砂災害防止法施行令第三条の基準に該当する区域<br>(土砂災害特別警戒区域)                 |  |   | 告示番号    |     | 区域名称     | 吉野町左曽(006)土石流警戒区域・特別警戒区域 |
|                                       | 土砂災害の高さが1mを超える場合、土石等の移動による力が50kN/m <sup>2</sup> を超える区域  |  | 告示年月日   |         | 所在地 | 吉野郡吉野町左曽 |                          |
|                                       | 土砂災害の高さが1mを超える場合、土石等の移動による力が50kN/m <sup>2</sup> を超えない区域 |  |   |         |     |          |                          |
| その他の区域                                |   |   |   |         |     |          |                          |