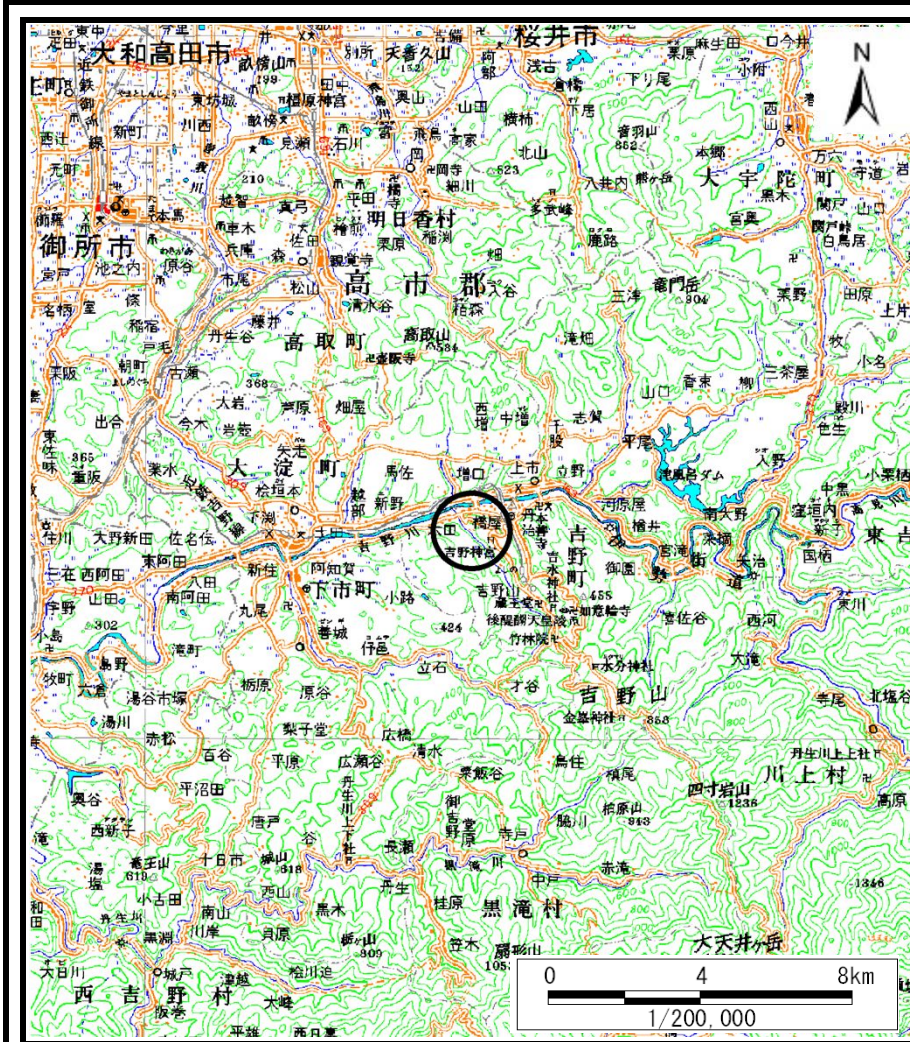
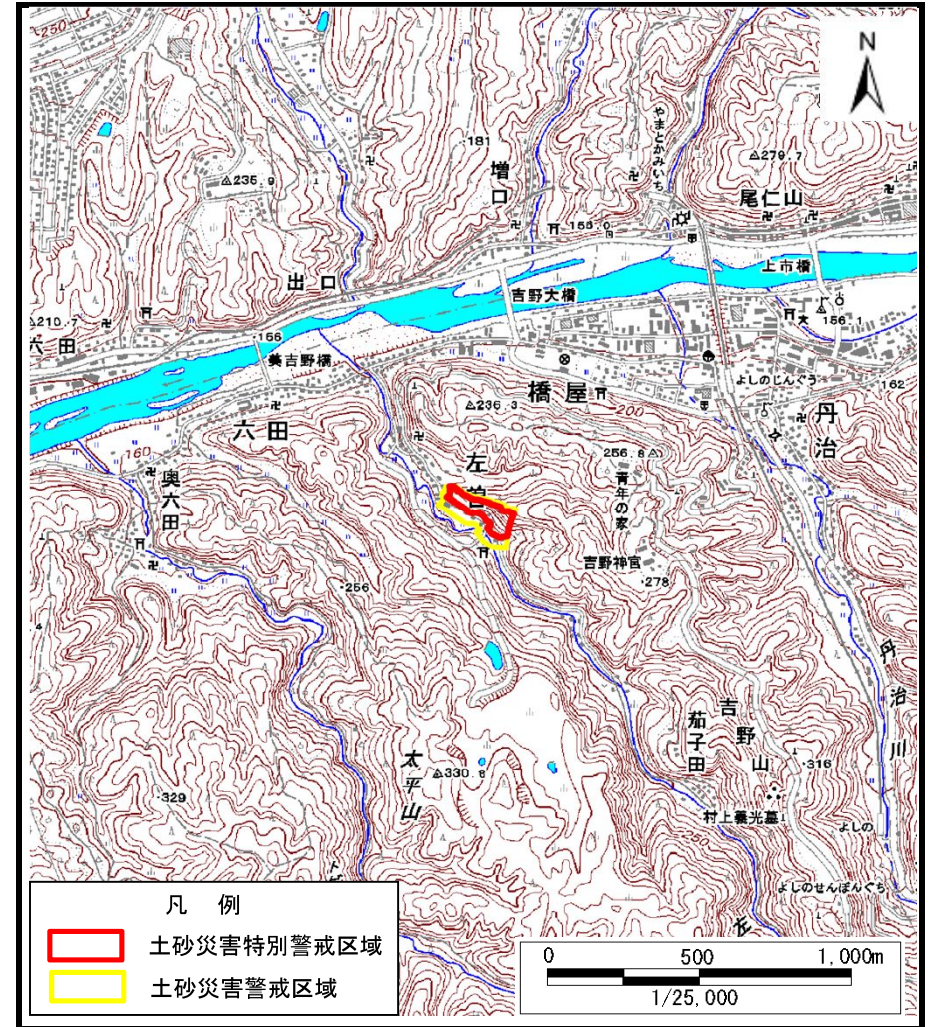


土砂災害警戒区域等の指定の公示に係る図書（その1）



(1/200,000)

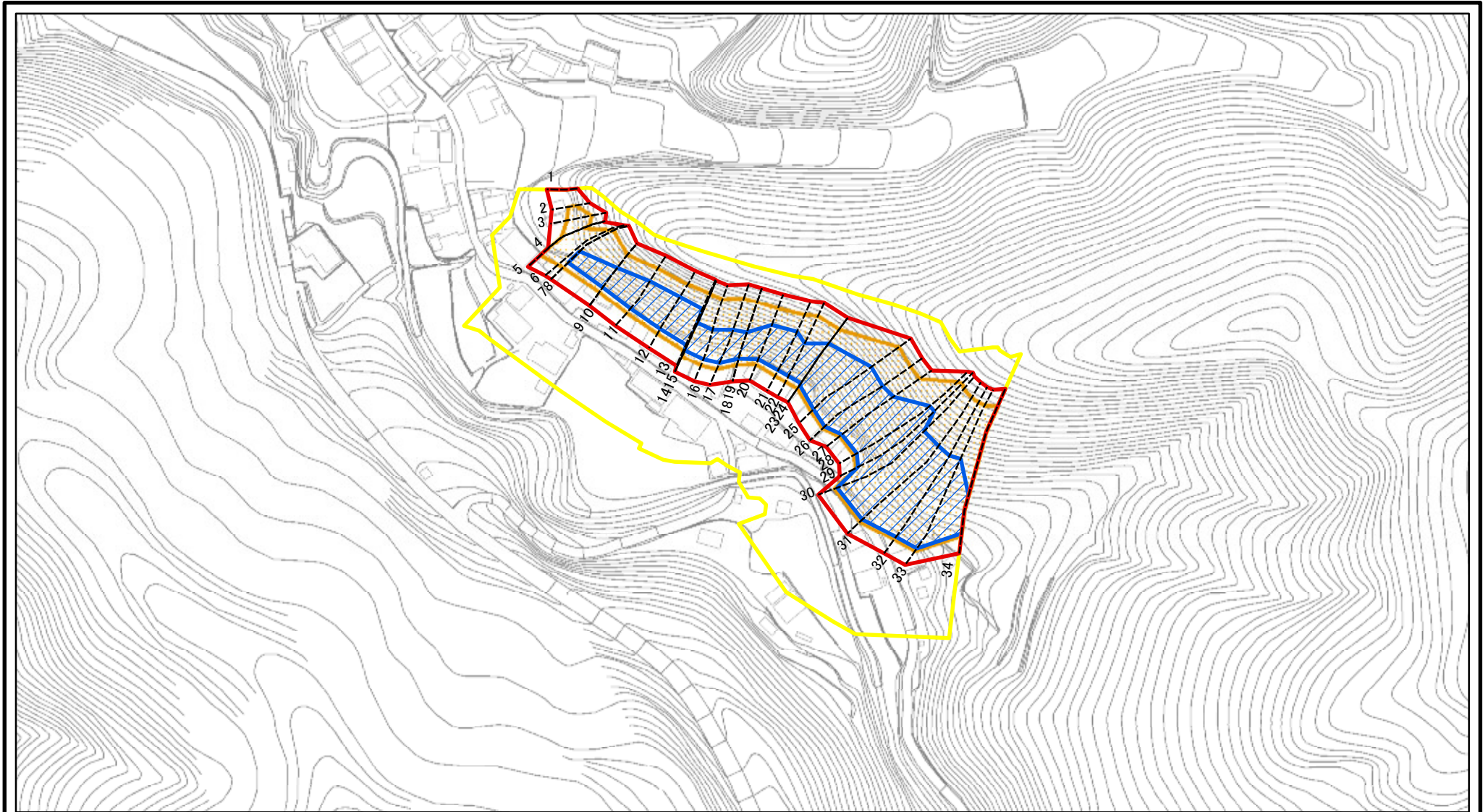


(1/25,000)

様式-1 (急) 土砂災害警戒区域・土砂災害特別警戒区域 位置図	自然現象の種類	急傾斜地の崩壊
	区域番号	吉野-左曾-005-急-Y・R
	区域名称	吉野町左曾(005)急傾斜地崩壊警戒区域・特別警戒区域
	所在地	吉野郡吉野町左曾

この地図は、国土地理院長の承認を得て、同院発行の電子地形図25000及び電子地形図20万を複製したものである。（承認番号 令元情複、第91号）

土砂災害警戒区域等の指定の公示に係る図書(参考)



図中の数字は横断測線番号を示す

様式-2(急)(参考)

土砂災害警戒区域・土砂災害特別警戒区域
区域図

土砂災害防止法施行令第二条の基準に該当する区域



自然現象の種類

急傾斜地の崩壊

区域番号

吉野-左曽-005-急-Y・R

土砂災害防止法施行令第三条の基準に該当する区域



縮尺

告示番号

区域名称

吉野町左曽(005)急傾斜地崩壊警戒区域・特別警戒区域

それ以外の区域



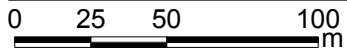
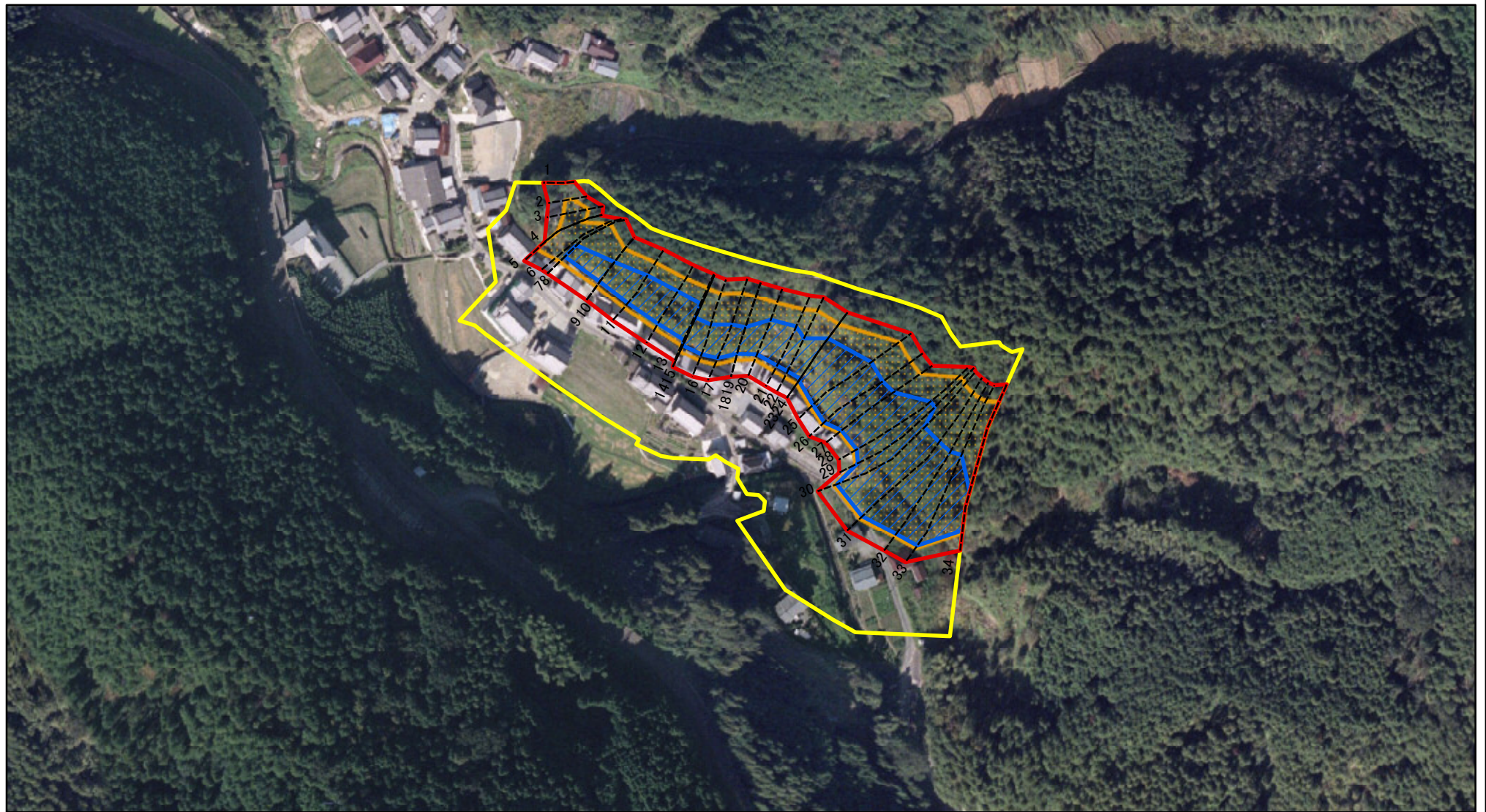
1:2,500

告示年月日

所在地

吉野郡吉野町左曽

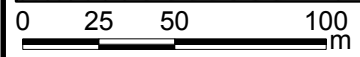
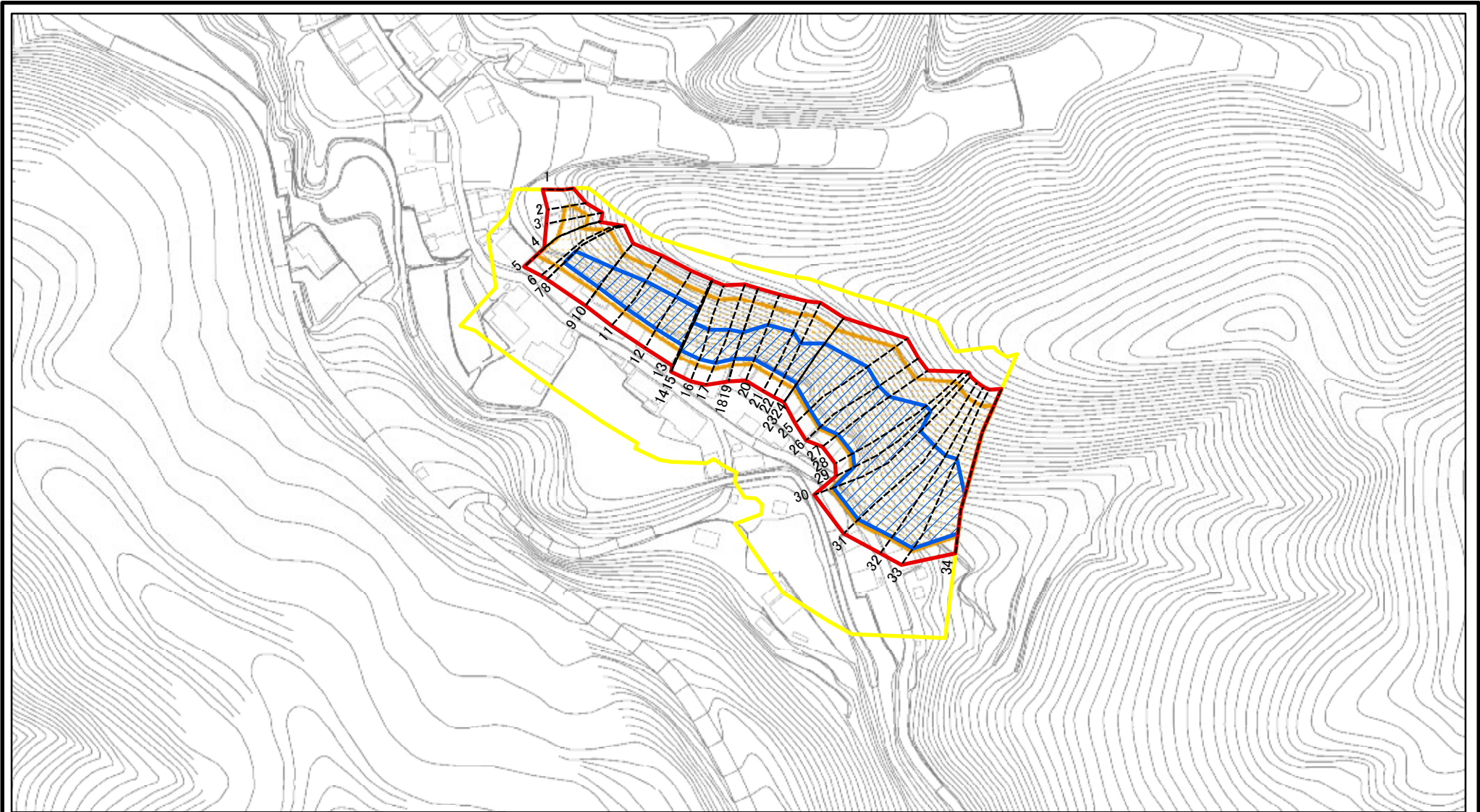
土砂災害警戒区域等の指定の公示に係る図書(参考)



図中の数字は横断測線番号を示す

様式-2(急)(参考) 土砂災害警戒区域・土砂災害特別警戒区域 区域図	土砂災害防止法施行令第二条の基準に該当する区域		N 縮尺 1:2,500	自然現象の種類	急傾斜地の崩壊	区域番号	吉野-左曾-005-急-Y・R
	土砂災害防止法施行令第三条の基準に該当する区域			告示番号		区域名称	吉野町左曾(005)急傾斜地崩壊警戒区域・特別警戒区域
	土石等の(移動)高さが1m以下の場合、土石等の移動による力が100kN/mを超える区域		告示年月日		所在地	吉野郡吉野町左曾	
	土石等の堆積の高さが3mを超える区域						
それ以外の区域							

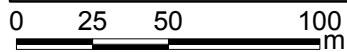
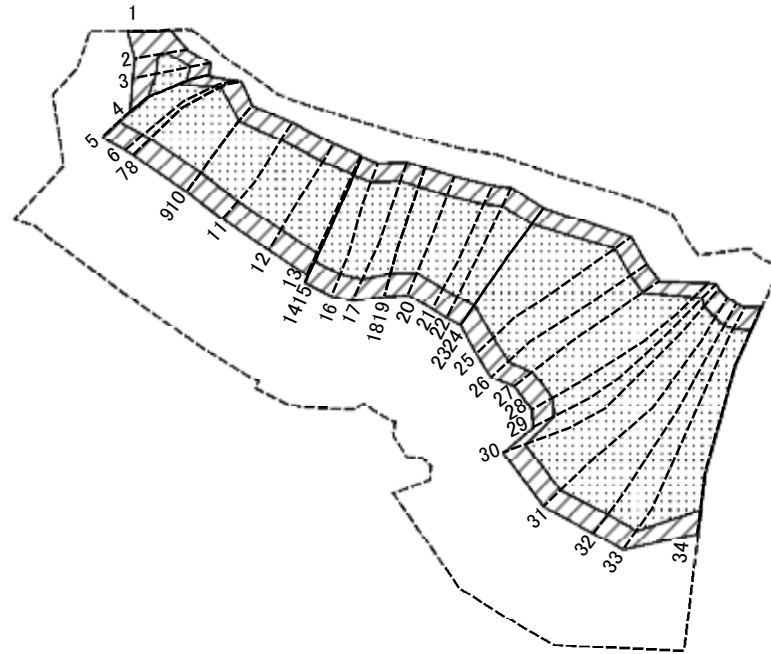
土砂災害警戒区域等の指定の公示に係る図書(その2)



図中の数字は横断測線番号を示す

様式-2(急) 土砂災害警戒区域・土砂災害特別警戒区域 区域図	土砂災害防止法施行令第二条の基準に該当する区域		N 縮尺 1:2,500	自然現象の種類	急傾斜地の崩壊	区域番号	吉野-左曾-005-急-Y・R
	土砂災害防止法施行令第三条の基準に該当する区域			告示番号		区域名称	吉野町左曾(005)急傾斜地崩壊警戒区域・特別警戒区域
	土砂等の(移動)高さが1m以下の場合、土砂等の移動による力が100kN/m ² を超える区域			告示年月日		所在地	吉野郡吉野町左曾
	土砂等の堆積の高さが3mを超える区域						
それ以外の区域							

土砂災害警戒区域等の指定の公示に係る図書(その2-2)



図中の数字は横断測線番号を示す

様式-2-2(急)
土砂災害特別警戒区域の区分図
(急傾斜地の崩壊に伴う土石等の移動により
建築物の地上部に作用すると想定される力)

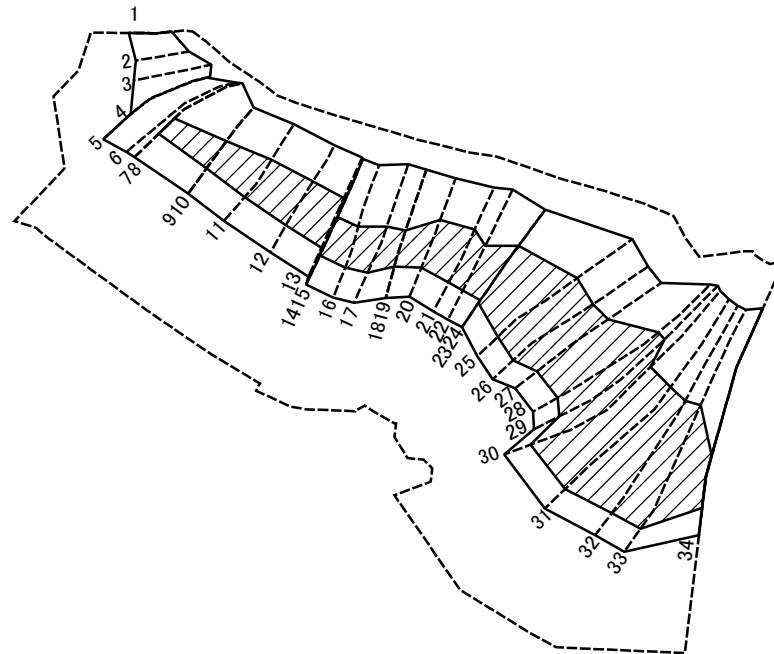
土砂災害防止法施行令第二条の基準に該当する区域	
土砂災害防止法施行令第三条の基準に該当する区域	
それ以外の区域	

縮尺	1:2,500
----	---------

自然現象の種類	急傾斜地の崩壊
告示番号	
告示年月日	

区域番号	吉野-左曾-005-急-Y・R
区域名称	吉野町左曾(005)急傾斜地崩壊警戒区域・特別警戒区域
所在地	吉野郡吉野町左曾

土砂災害警戒区域等の指定の公示に係る図書(その2-3)



図中の数字は横断測線番号を示す

様式-2-3(急)
土砂災害特別警戒区域の区分図
(急傾斜地の崩壊に伴う土石等の堆積により
建築物の地上部に作用すると想定される力)

土砂災害防止法施行令第二条の基準に該当する区域



自然現象
の種類

急傾斜地の崩壊

区域番号

吉野-左曾-005-急-Y・R

土砂災害防止法
施行令第三条の
基準に該当する
区域



縮尺

告示番号

区域名称

吉野町左曾(005)急傾斜地崩壊
警戒区域・特別警戒区域

それ以外の区域

1:2,500

告示年月日

所在地

吉野郡吉野町左曾

土砂災害警戒区域等の指定の公示に係る図書(その3)

横断測線の区間	土石等の移動により建築物の地上部に作用すると想定される力				土石等の堆積により建築物の地上部に作用すると想定される力				横断測線の区間	土石等の移動により建築物の地上部に作用すると想定される力				土石等の堆積により建築物の地上部に作用すると想定される力			
	土石等の(移動)高さが1m以下の場合、土石等の移動による力が100kN/m ² を超える区域		それ以外の区域		土石等の堆積の高さが3mを超える区域		それ以外の区域			土石等の(移動)高さが1m以下の場合、土石等の移動による力が100kN/m ² を超える区域		それ以外の区域		土石等の堆積の高さが3mを超える区域		それ以外の区域	
	力の大きさのうち最大のもの(kN/m ²)	土石等の高さ(m)	力の大きさのうち最大のもの(kN/m ²)	土石等の高さ(m)	力の大きさのうち最大のもの(kN/m ²)	土石等の高さ(m)	力の大きさのうち最大のもの(kN/m ²)	土石等の高さ(m)		力の大きさのうち最大のもの(kN/m ²)	土石等の高さ(m)	力の大きさのうち最大のもの(kN/m ²)	土石等の高さ(m)	力の大きさのうち最大のもの(kN/m ²)	土石等の高さ(m)	力の大きさのうち最大のもの(kN/m ²)	土石等の高さ(m)
1 ~ 2	-	-	100.00	1.00	-	-	12.28	2.43	27 ~ 28	165.65	1.00	100.00	1.00	22.20	4.39	15.16	3.00
2 ~ 3	132.65	1.00	100.00	1.00	-	-	12.28	2.43	28 ~ 29	165.65	1.00	100.00	1.00	21.31	4.22	15.16	3.00
3 ~ 4	132.65	1.00	100.00	1.00	-	-	12.26	2.43	29 ~ 30	163.70	1.00	100.00	1.00	20.75	4.11	15.16	3.00
4 ~ 5	135.30	1.00	100.00	1.00	-	-	12.73	2.52	30 ~ 31	158.79	1.00	100.00	1.00	19.99	3.95	15.16	3.00
5 ~ 6	150.26	1.00	100.00	1.00	-	-	15.11	2.99	31 ~ 32	156.89	1.00	100.00	1.00	19.78	3.91	15.16	3.00
6 ~ 7	152.81	1.00	100.00	1.00	-	-	15.16	3.00	32 ~ 33	156.59	1.00	100.00	1.00	19.76	3.91	15.16	3.00
7 ~ 8	152.81	1.00	100.00	1.00	16.05	3.18	15.16	3.00	33 ~ 34	156.59	1.00	100.00	1.00	19.76	3.91	15.16	3.00
8 ~ 9	152.81	1.00	100.00	1.00	17.34	3.43	15.16	3.00	~								
9 ~ 10	149.99	1.00	100.00	1.00	17.34	3.43	15.16	3.00	~								
10 ~ 11	152.69	1.00	100.00	1.00	17.62	3.49	15.16	3.00	~								
11 ~ 12	154.09	1.00	100.00	1.00	18.42	3.64	15.16	3.00	~								
12 ~ 13	157.21	1.00	100.00	1.00	18.42	3.64	15.16	3.00	~								
13 ~ 14	159.53	1.00	100.00	1.00	17.97	3.55	15.16	3.00	~								
14 ~ 15	159.53	1.00	100.00	1.00	17.45	3.45	15.16	3.00	~								
15 ~ 16	159.96	1.00	100.00	1.00	17.45	3.45	15.16	3.00	~								
16 ~ 17	161.34	1.00	100.00	1.00	17.29	3.42	15.16	3.00	~								
17 ~ 18	161.34	1.00	100.00	1.00	17.40	3.44	15.16	3.00	~								
18 ~ 19	158.86	1.00	100.00	1.00	17.40	3.44	15.16	3.00	~								
19 ~ 20	158.86	1.00	100.00	1.00	17.97	3.56	15.16	3.00	~								
20 ~ 21	159.26	1.00	100.00	1.00	17.97	3.56	15.16	3.00	~								
21 ~ 22	160.72	1.00	100.00	1.00	17.71	3.50	15.16	3.00	~								
22 ~ 23	160.72	1.00	100.00	1.00	17.92	3.55	15.16	3.00	~								
23 ~ 24	159.88	1.00	100.00	1.00	20.68	4.09	15.16	3.00	~								
24 ~ 25	165.54	1.00	100.00	1.00	21.71	4.29	15.16	3.00	~								
25 ~ 26	165.59	1.00	100.00	1.00	21.84	4.32	15.16	3.00	~								
26 ~ 27	165.59	1.00	100.00	1.00	22.20	4.39	15.16	3.00	~								

様式-3(急) 建築物の構造の規制に必要な衝撃に関する事項	自然現象の種類	急傾斜地の崩壊	区域番号	吉野-左曾-005-急-Y・R
	告示番号		区域名称	吉野町左曾(005)急傾斜地崩壊警戒区域・特別警戒区域
	告示年月日		所在地	吉野郡吉野町左曾