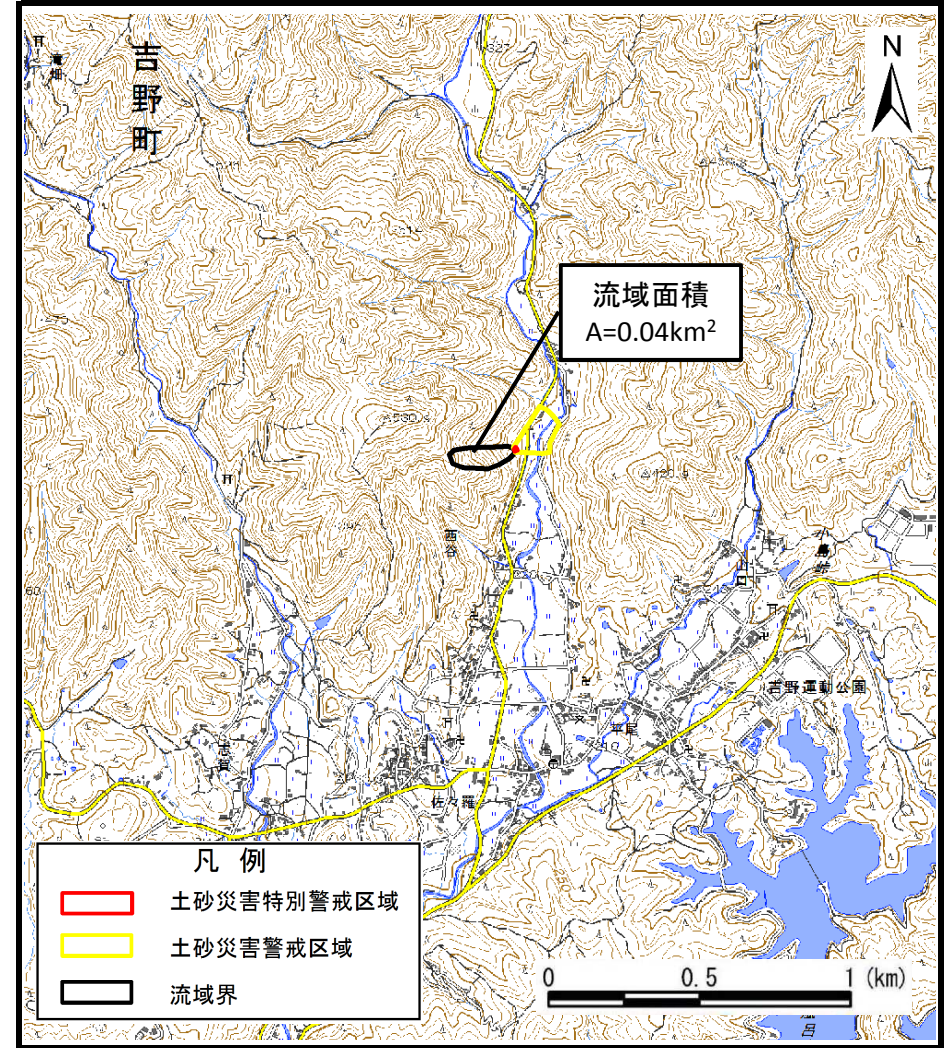


# 土砂災害警戒区域等の指定の公示に係る図書（その1）



(1/200,000)



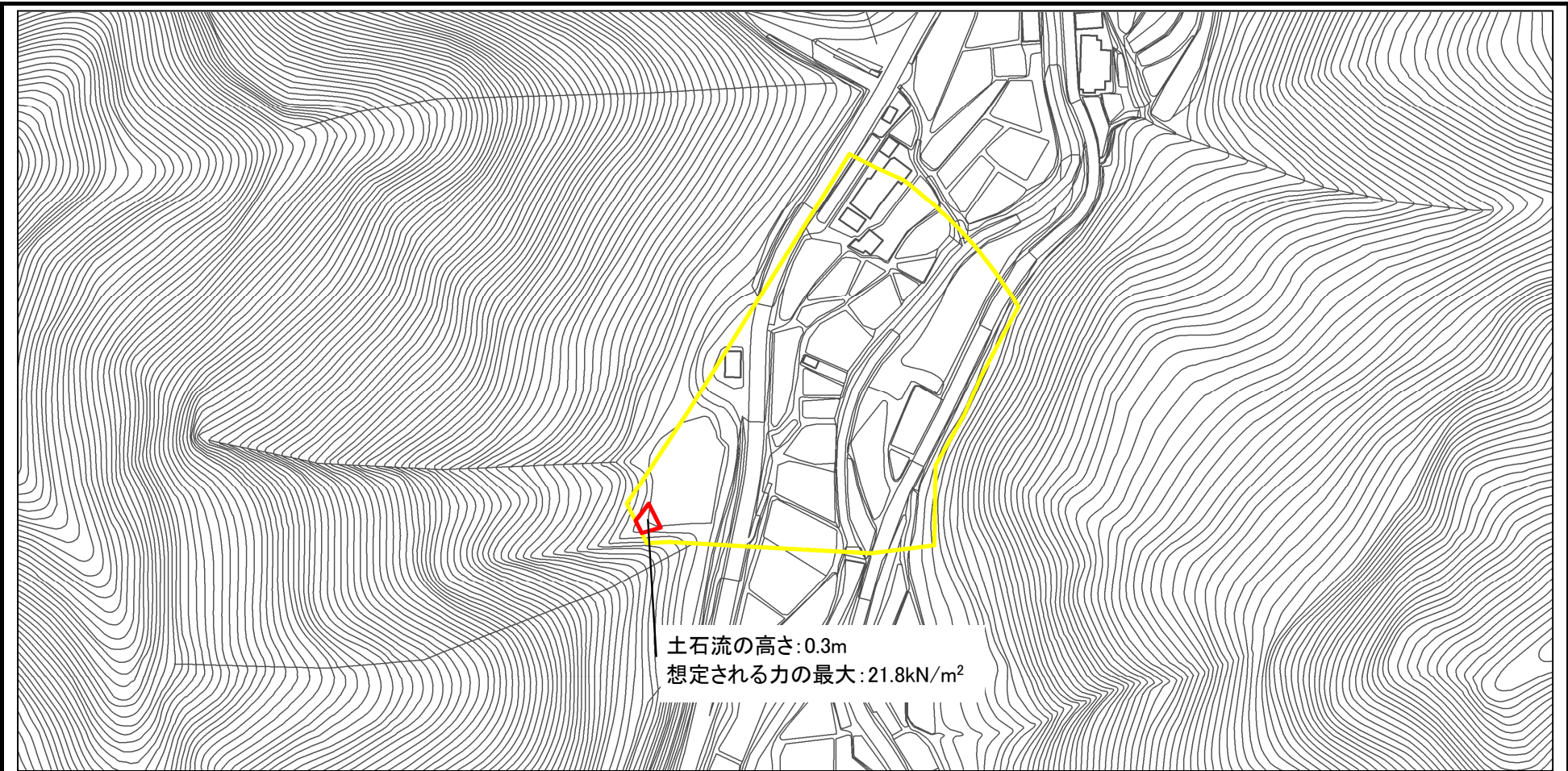
(1/25,000)

様式-1 (土)  
土砂災害警戒区域・土砂災害特別警戒区域 位置図

自然現象の種類	土石流
区域番号	吉野-西谷-009-土-Y・R
区域名称	吉野町西谷 (009) 土石流警戒区域・特別警戒区域
所在地	吉野郡吉野町西谷

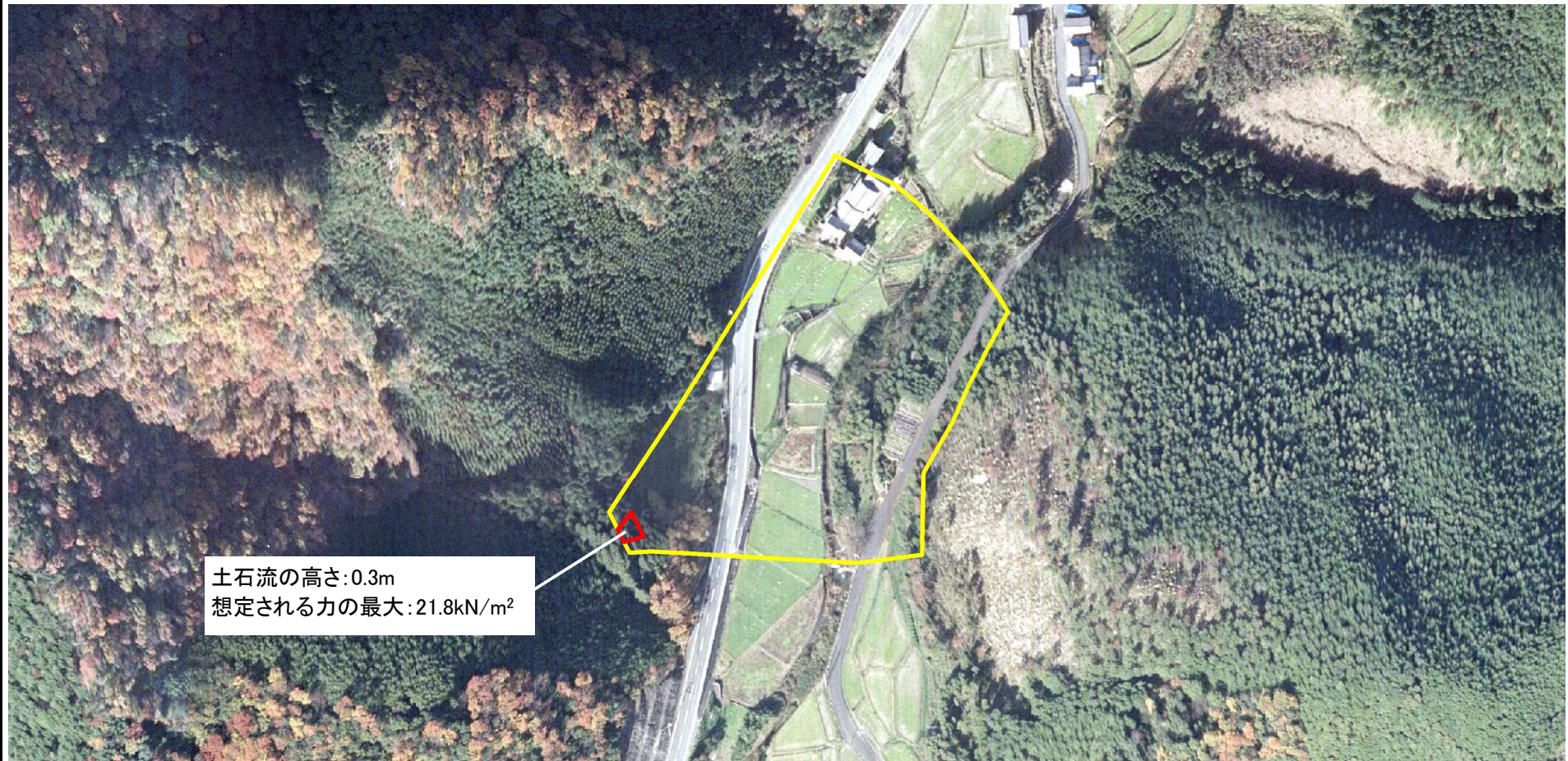
この地図は、国土地理院長の承認を得て、同院発行の電子地形図25000及び電子地形図20万を複製したものである。（承認番号 令元情複、第91号）

土砂災害警戒区域等の指定の公示に係る図書(参考)



様式-2(土)(参考) 土砂災害警戒区域・土砂災害特別警戒区域 区域図	土砂災害防止法施行令第二条の基準に該当する区域		N  縮尺 1:2,500	自然現象の種類 土石流	区域番号 吉野-西谷-009-土-Y・R
	土砂災害防止法施行令第三条の基準に該当する区域			告示番号	区域名称 吉野町西谷(009)土石流警戒区域・特別警戒区域
	それ以外の区域			告示年月日	所在地 吉野郡吉野町西谷

土石災害警戒区域等の指定の公示に係る図書(参考)



土石流の高さ:0.3m  
 想定される力の最大:21.8kN/m<sup>2</sup>



様式-2(土)(参考) 土石災害警戒区域・土石災害特別警戒区域 区域図	土石災害防止法施行令第二条の基準に該当する区域		N 	自然現象の種類 土石流	区域番号 吉野-西谷-009-土-Y・R
	土石災害防止法施行令第三条の基準に該当する区域			告示番号	区域名称 吉野町西谷(009)土石流警戒区域・特別警戒区域
	土石流の高さが1mを超える場合、土石等の移動による力が50kN/m <sup>2</sup> を超える区域 土石流の高さが1mを超える場合、土石等の移動による力が50kN/m <sup>2</sup> 以下の区域		縮尺 1:2,500	告示年月日	所在地 吉野郡吉野町西谷
	それ以外の区域				

## 土石災害警戒区域等の指定の公示に係る図書(その2)



0 1 × 100m

様式-2(土)

土石災害警戒区域・土石災害特別警戒区域  
区域図

土石災害防止法施行令第二条の基準に該当する区域



自然現象  
の種類

土石流

区域番号

吉野-西谷-009-土-Y・R

土石災害防止法施行令第三条の基準  
に該当する区域



縮尺  
1:2,500

告示番号

区域名称

吉野町西谷(009)土石流警戒  
区域・特別警戒区域

土石流の高さが1mを超える場合、土石等の移  
動による力が50kN/m<sup>2</sup>を超える区域



土石流の高さが1mを超える場合、土石等の移  
動による力が50kN/m<sup>2</sup>以下の区域



告示年月日

所在地

吉野郡吉野町西谷

それ以外の区域