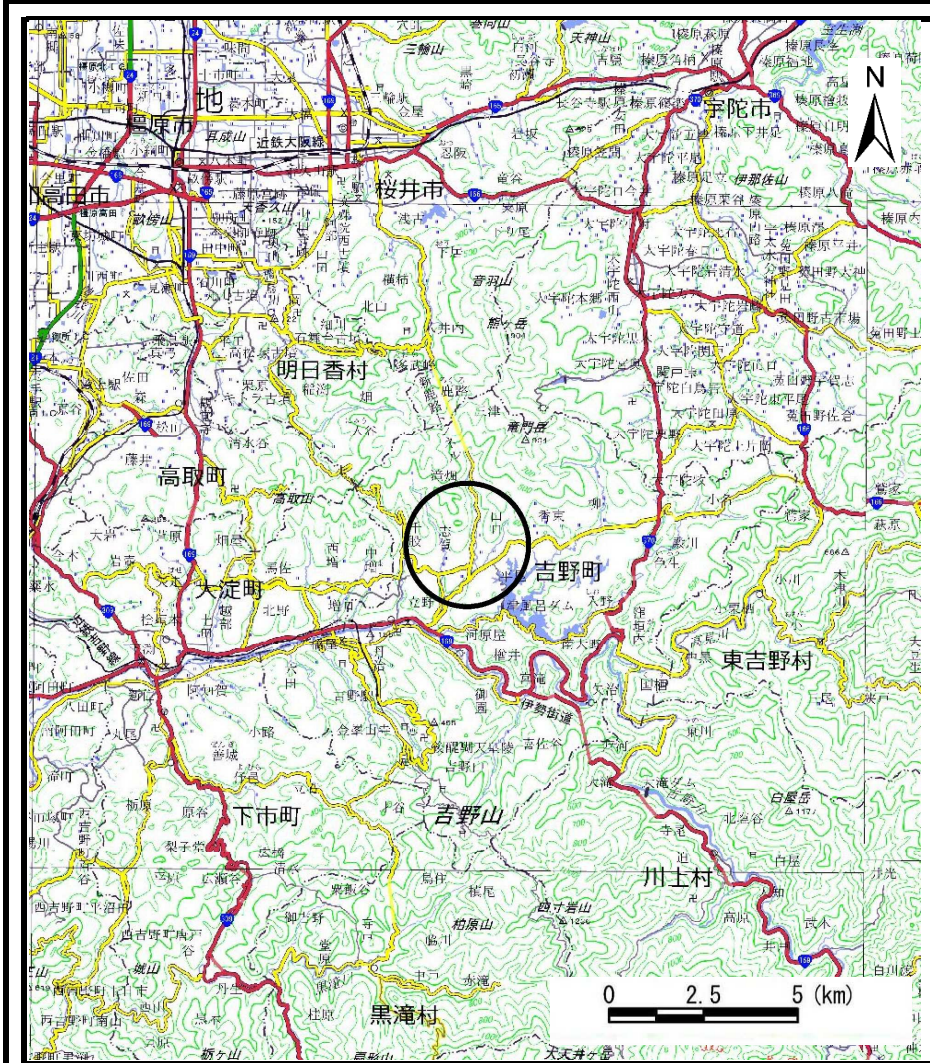
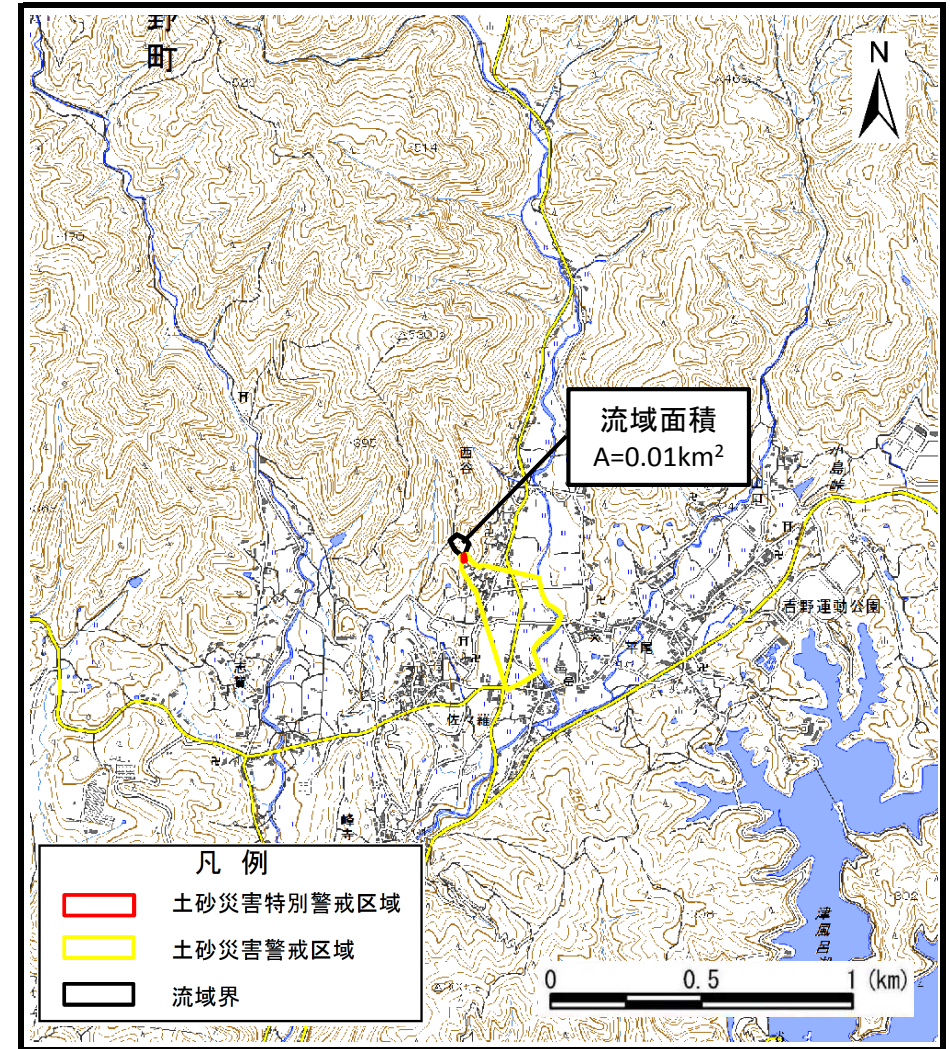


土砂災害警戒区域等の指定の公示に係る図書（その1）



(1/200,000)



(1/25,000)

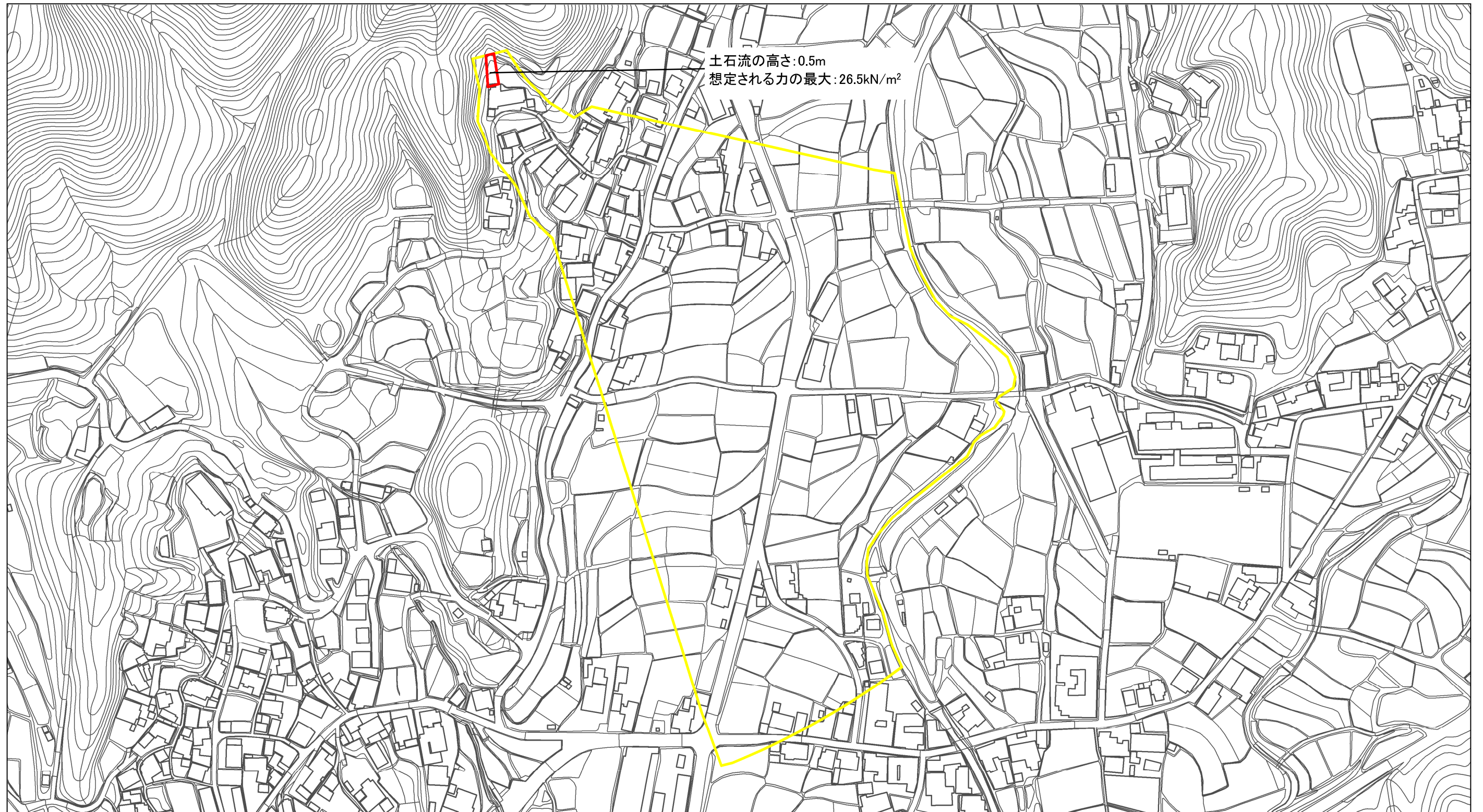
凡例	
—	土砂災害特別警戒区域
—	土砂災害警戒区域
 	流域界

様式-1 (土)
土砂災害警戒区域・土砂災害特別警戒区域 位置図

自然現象の種類	土石流
区域番号	吉野-西谷-006-土-Y・R
区域名称	吉野町西谷 (006) 土石流警戒区域・特別警戒区域
所在地	吉野郡吉野町西谷

この地図は、国土地理院長の承認を得て、同院発行の電子地形図25000及び電子地形図20万を複製したものである。（承認番号 令元情複、第91号）

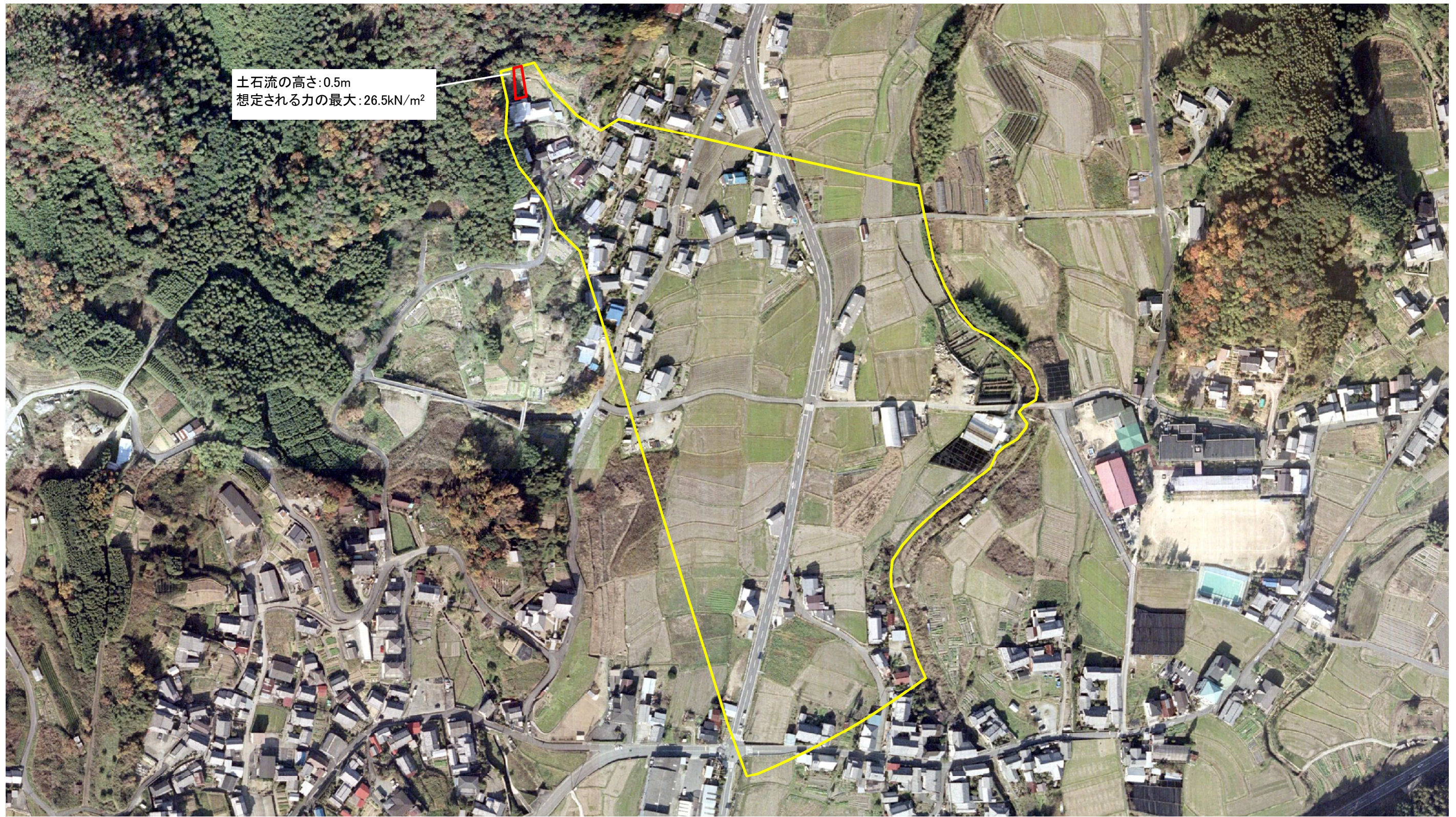
土砂災害警戒区域等の指定の公示に係る図書(参考)



0 1 x100m

様式-2(土)(参考) 土砂災害警戒区域・土砂災害特別警戒区域 区域図	土砂災害防止法施行令第二条の基準に該当する区域		N 縮尺 1:2,500	自然現象 の種類 土石流	区域番号 吉野-西谷-006-土-Y・R
	土砂災害防止法施行令第三条の基準に該当する区域			告示番号	区域名称 吉野町西谷(006)土石流警戒区域・特別警戒区域
	土砂災害防止法施行令第三条の基準に該当する区域 土石流の高さが1mを超える場合、土石等の移動による力が50kN/m ² を超える区域 土石流の高さが1mを超える場合、土石等の移動による力が50kN/m ² 以下の区域			告示年月日	所在地 吉野郡吉野町西谷
	それ以外の区域				

土砂災害警戒区域等の指定の公示に係る図書(参考)

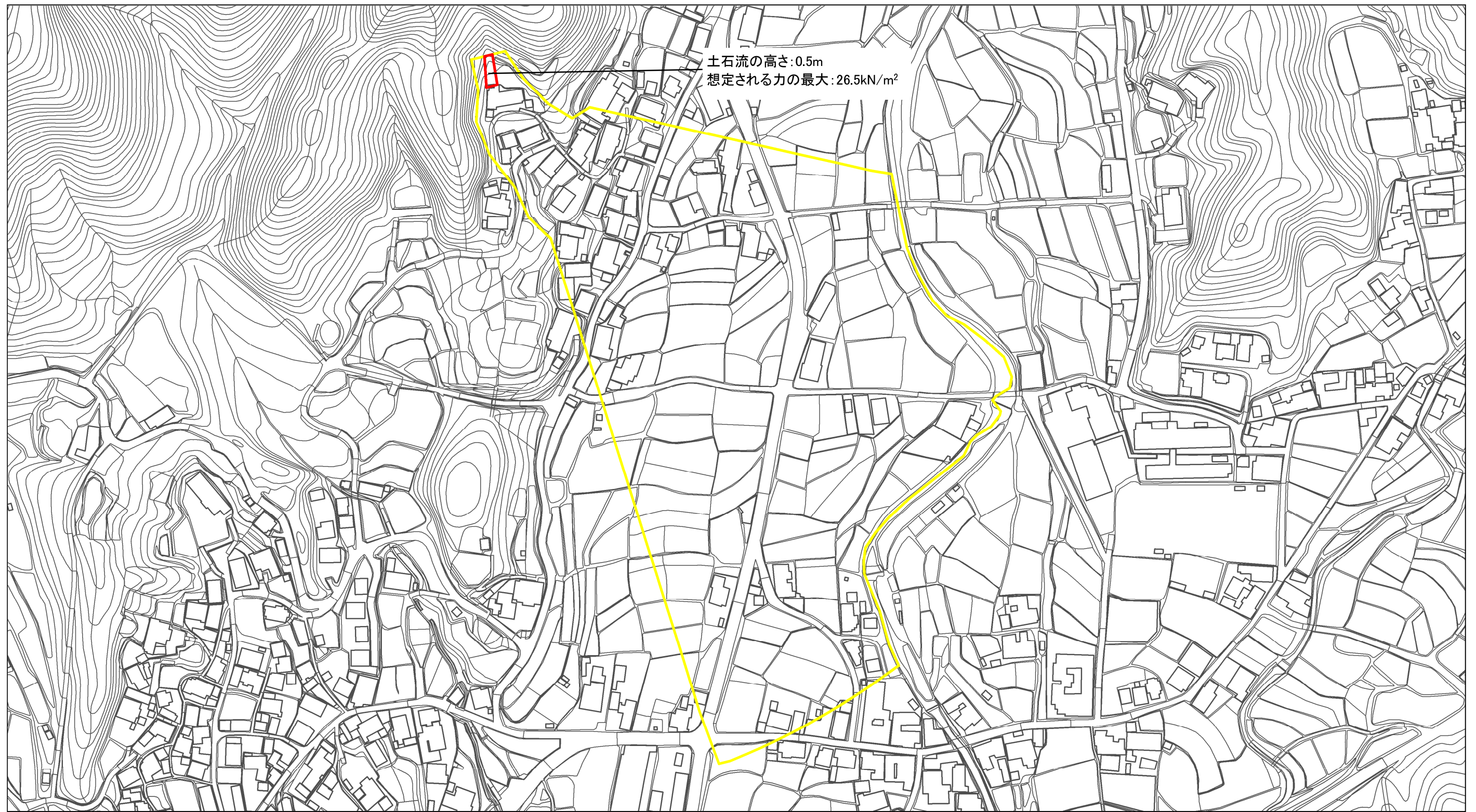


土石流の高さ:0.5m
想定される力の最大:26.5kN/m²

0 1 ×100m

様式-2(土)(参考) 土砂災害警戒区域・土砂災害特別警戒区域 区域図	土砂災害防止法施行令第二条の基準に該当する区域		N 縮尺 1:2,500	自然現象 の種類 土石流	区域番号 吉野-西谷-006-土-Y・R
	土砂災害防止法施行令第三条の基準に該当する区域			告示番号	区域名称 吉野町西谷(006)土石流警戒区域・特別警戒区域
	土砂災害防止法施行令第三条の基準に該当する区域 土石流の高さが1mを超える場合、土石等の移動による力が50kN/m ² を超える区域 土石流の高さが1mを超える場合、土石等の移動による力が50kN/m ² 以下の区域			告示年月日	所在地 吉野郡吉野町西谷
	それ以外の区域				

土石災害警戒区域等の指定の公示に係る図書(その2)



0 1 × 100m

様式-2(土) 土石災害警戒区域・土石災害特別警戒区域 区域図	土石災害防止法施行令第二条の基準に該当する区域		N 縮尺 1:2,500	自然現象 の種類 土石流	区域番号 吉野-西谷-006-土-Y-R
	土石災害防止法施行令第三条の基準に該当する区域			告示番号	区域名称 吉野町西谷(006)土石流警戒区域・特別警戒区域
	土石流の高さが1mを超える場合、土石等の移動による力が50kN/m ² を超える区域 土石流の高さが1mを超える場合、土石等の移動による力が50kN/m ² 以下の区域 それ以外の区域	 		告示年月日	所在地 吉野郡吉野町西谷