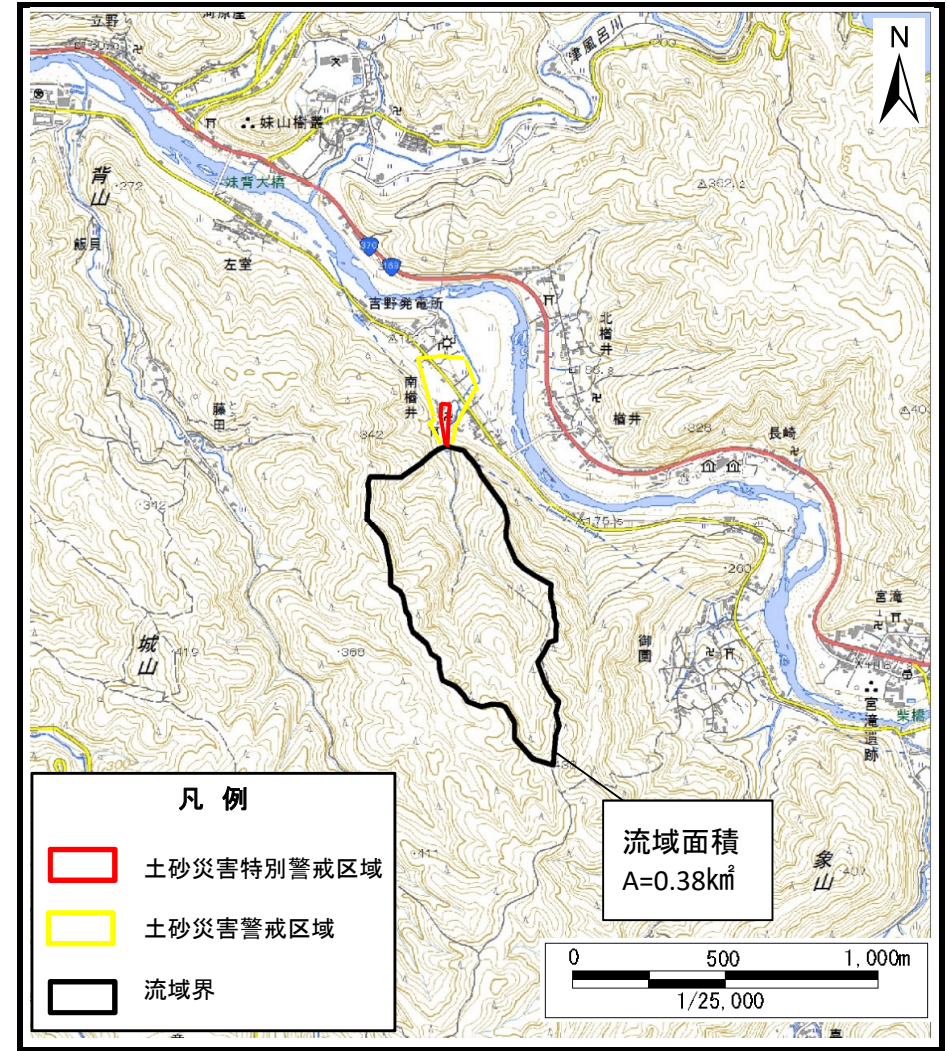


# 土砂災害警戒区域等の指定の公示に係る図書（その1）



(1/200,000)



(1/25,000)

**凡例**

- 土砂災害特別警戒区域
- 土砂災害警戒区域
- 流域界

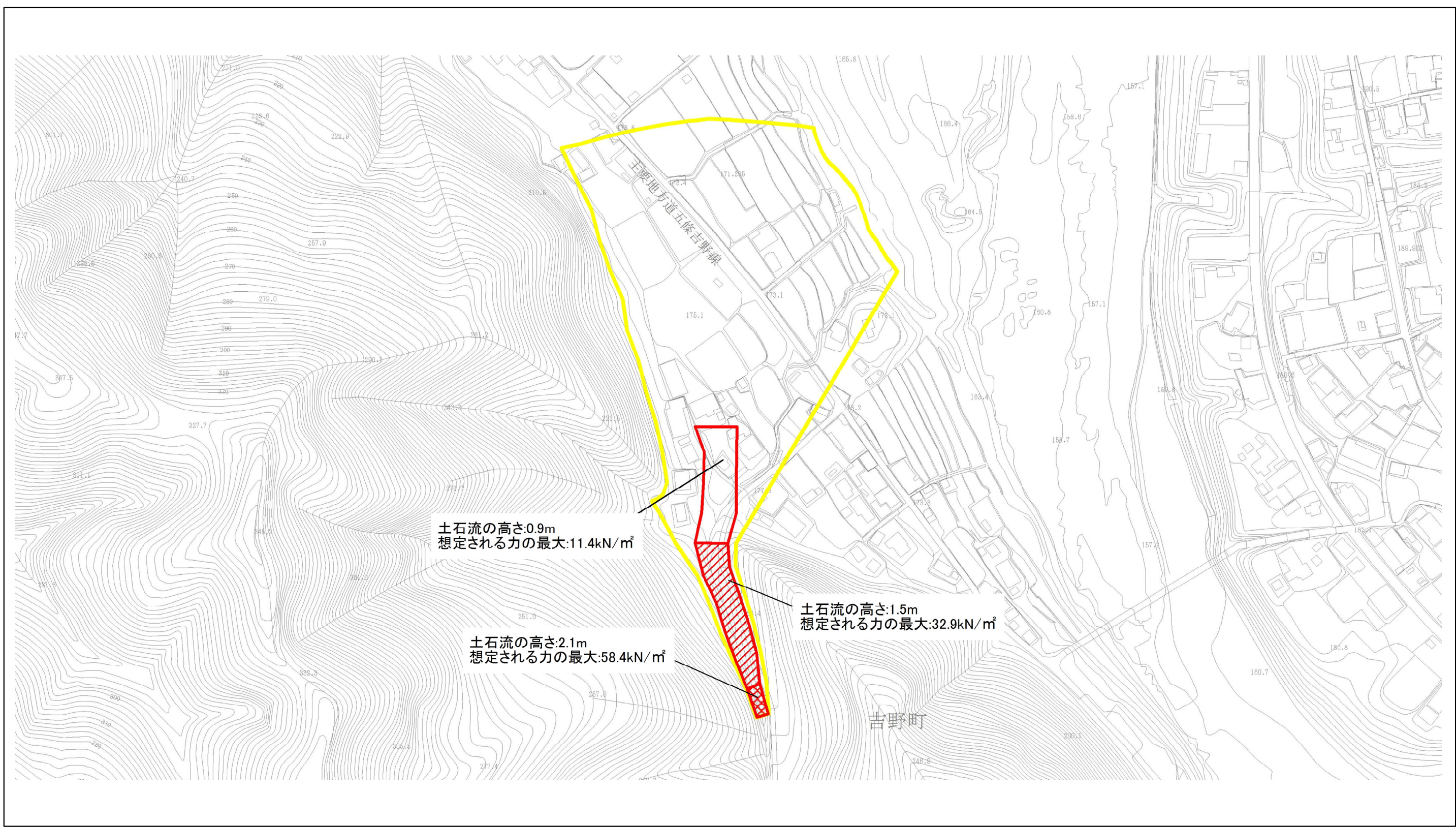
流域面積  
A=0.38km<sup>2</sup>

様式-1 (土)  
土砂災害警戒区域・土砂災害特別警戒区域 位置図

|         |                          |
|---------|--------------------------|
| 自然現象の種類 | 土石流                      |
| 区域番号    | 吉野-檜井-008-土-Y・R          |
| 区域名称    | 吉野町檜井(008)土石流警戒区域・特別警戒区域 |
| 所在地     | 吉野郡吉野町檜井                 |

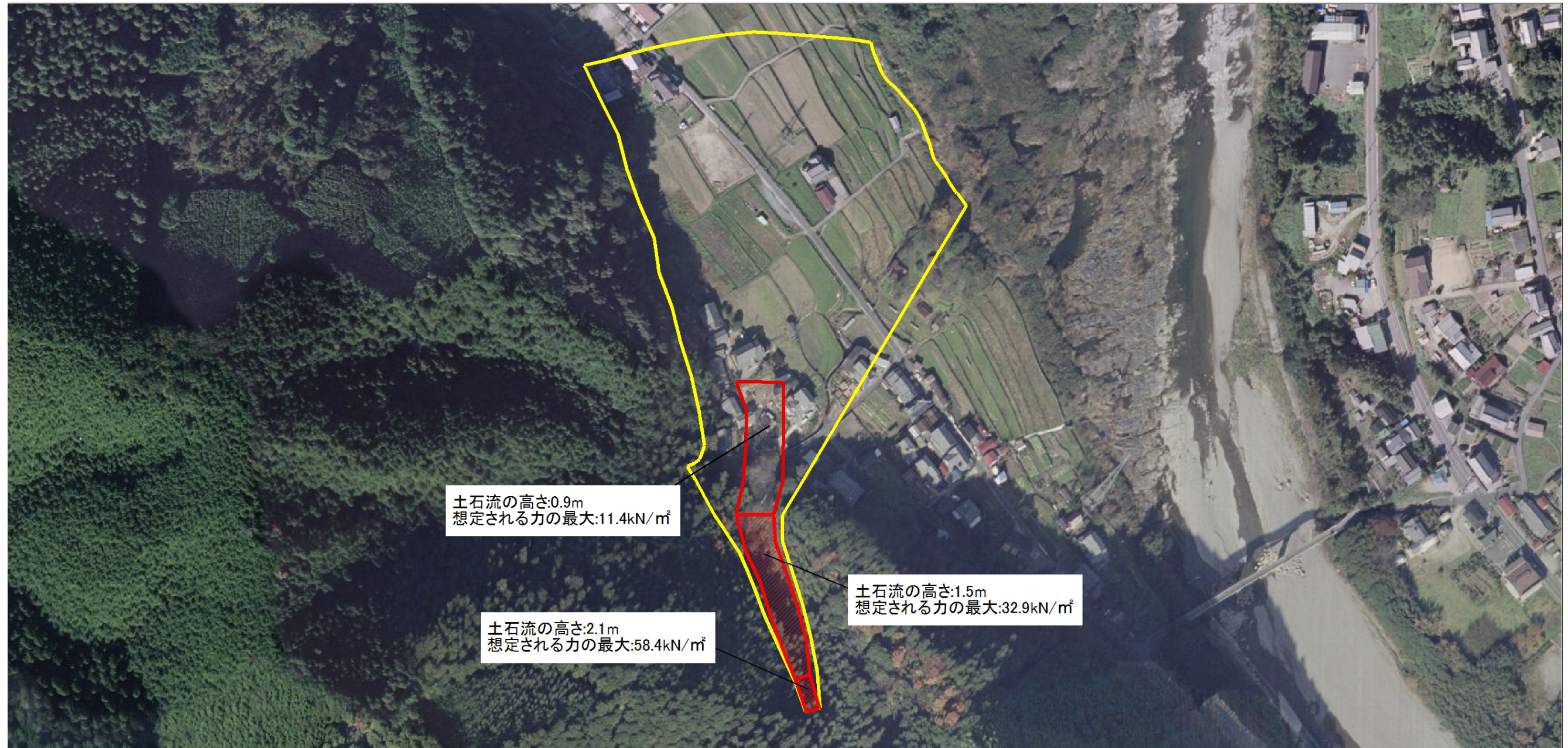
この地図は、国土地理院長の承認を得て、同院発行の電子地形図25000及び電子地形図20万を複製したものである。（承認番号 令元情複、第91号）

# 土砂災害警戒区域等の指定の公示に係る図書(参考)



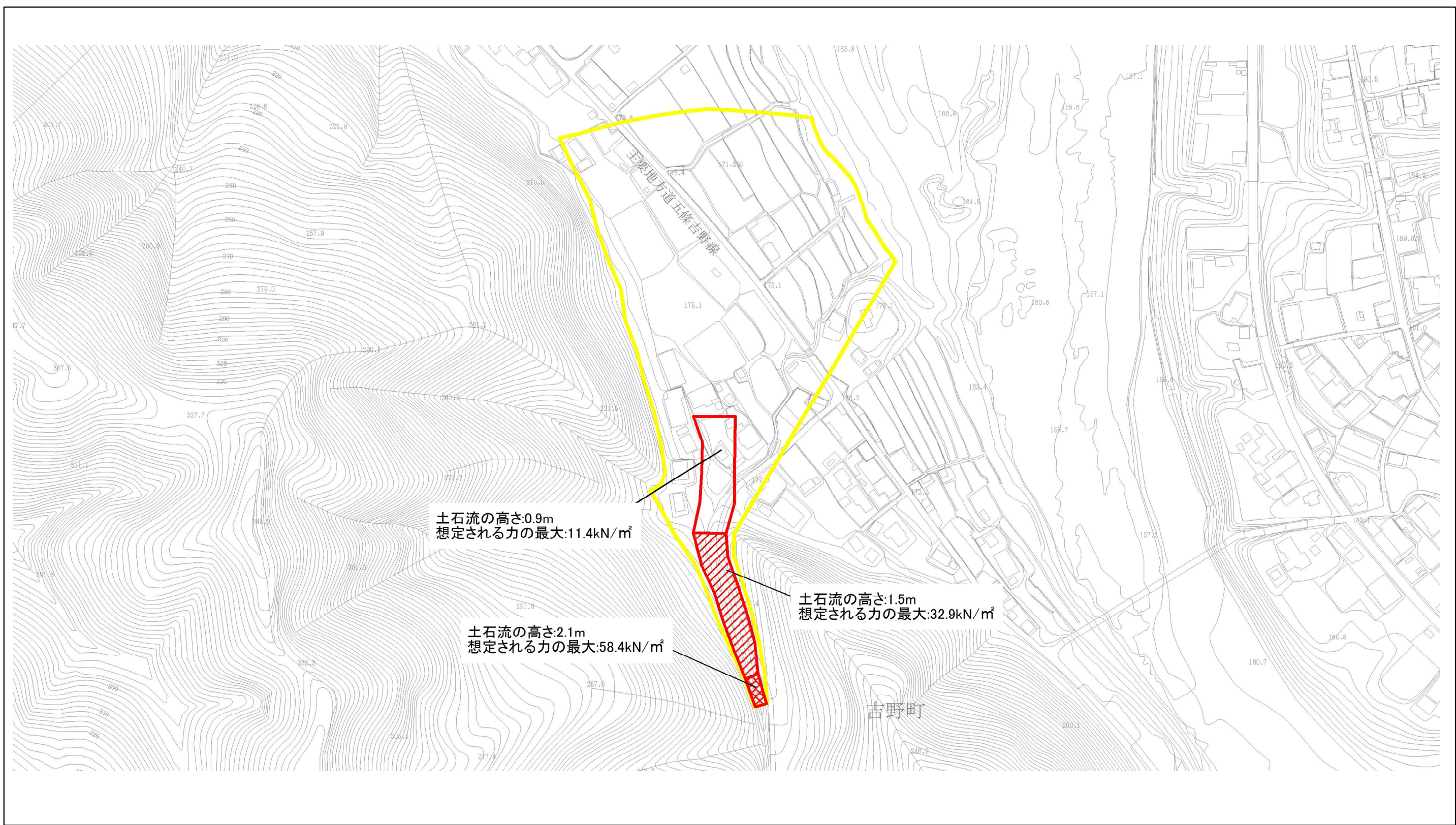
|  |   |  |  |                   |         |          |                              |                 |
|--|---|--|--|-------------------|---------|----------|------------------------------|-----------------|
| <b>様式-2(土)(参考)</b><br><b>土砂災害警戒区域・土砂災害特別警戒区域</b><br><b>区域図</b> | 土砂災害防止法施行令第二条の基準に該当する区域<br>(土砂災害警戒区域)   |  |  | <br>縮尺<br>1:2,500 | 自然現象の種類 | 土石流      | 区域番号                         | 吉野-檜井-008-土-Y-R |
|  | 土砂災害防止法施行令第三条の基準に該当する区域<br>(土砂災害特別警戒区域) | 土石流の高さが1mを超える場合、土石等の移動による力が50kN/m <sup>2</sup> を超える区域  |  |                   | 告示番号    | 区域名称     | 吉野町檜井(008)<br>土石流警戒区域・特別警戒区域 |                 |
|  |   | 土石流の高さが1mを超える場合、土石等の移動による力が50kN/m <sup>2</sup> を超えない区域 |  | 告示年月日             | 所在地     | 吉野郡吉野町檜井 |                              |                 |
|  |   | その他の区域   |  |                   |         |          |                              |                 |

# 土砂災害警戒区域等の指定の公示に係る図書(参考)



|  |   |  |  |                   |         |     |          |                              |
|--|---|--|--|-------------------|---------|-----|----------|------------------------------|
| <b>様式-2(土)(参考)</b><br><b>土砂災害警戒区域・土砂災害特別警戒区域</b><br><b>区域図</b> | 土砂災害防止法施行令第二条の基準に該当する区域<br>(土砂災害警戒区域)   |  |  | <br>縮尺<br>1:2,500 | 自然現象の種類 | 土石流 | 区域番号     | 吉野-檜井-008-土-Y-R              |
|  | 土砂災害防止法施行令第三条の基準に該当する区域<br>(土砂災害特別警戒区域) | 土石流の高さが1mを超える場合、土石等の移動による力が50kN/m <sup>2</sup> を超える区域  |  |                   | 告示番号    |     | 区域名称     | 吉野町檜井(008)<br>土石流警戒区域・特別警戒区域 |
|  |   | 土石流の高さが1mを超える場合、土石等の移動による力が50kN/m <sup>2</sup> を超えない区域 |  | 告示年月日             |         | 所在地 | 吉野郡吉野町檜井 |                              |
|  |   | その他の区域   |  |                   |         |     |          |                              |

# 土砂災害警戒区域等の指定の公示に係る図書(その2)



|  |   |  |  |       |               |      |      |                 |
|--|---|--|--|-------|---------------|------|------|-----------------|
| <b>様式-2(土)</b><br><b>土砂災害警戒区域・土砂災害特別警戒区域</b><br><b>区域図</b> | 土砂災害防止法施行令第二条の基準に該当する区域<br>(土砂災害警戒区域)   |  |  | <br>N | 自然現象の種類       | 土石流  | 区域番号 | 吉野-檜井-008-土-Y-R |
|  | 土砂災害防止法施行令第三条の基準に該当する区域<br>(土砂災害特別警戒区域) | 土石流の高さが1mを超える場合、土石等の移動による力が50kN/m <sup>2</sup> を超える区域  |  |       | 縮尺<br>1:2,500 | 告示番号 |      | 区域名称            |
|  |   | 土石流の高さが1mを超える場合、土石等の移動による力が50kN/m <sup>2</sup> を超えない区域 |  | 告示年月日 |               |      | 所在地  | 吉野郡吉野町檜井        |
|  |   | その他の区域   |  |       |               |      |      |                 |