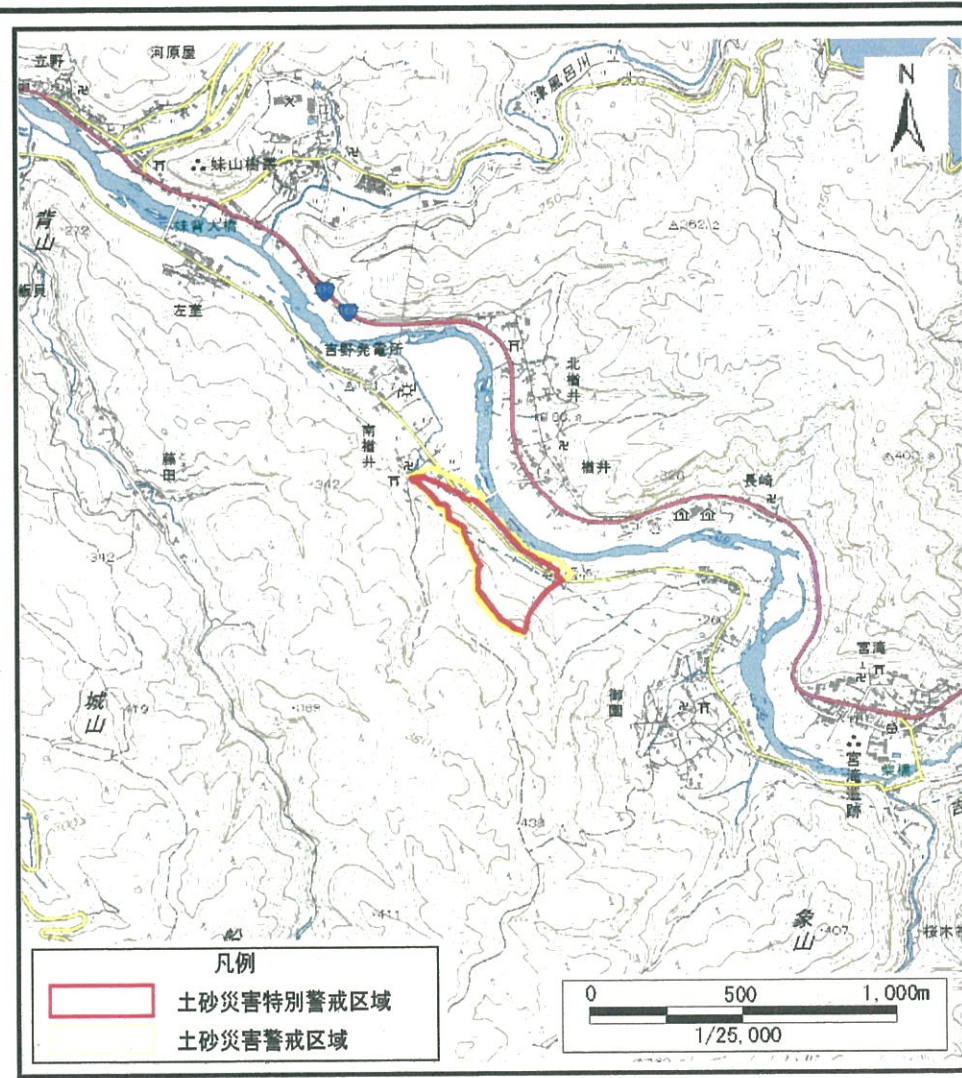


土砂災害警戒区域等の指定の公示に係る図書(その1)



(1/200,000)



(1/25,000)

凡例

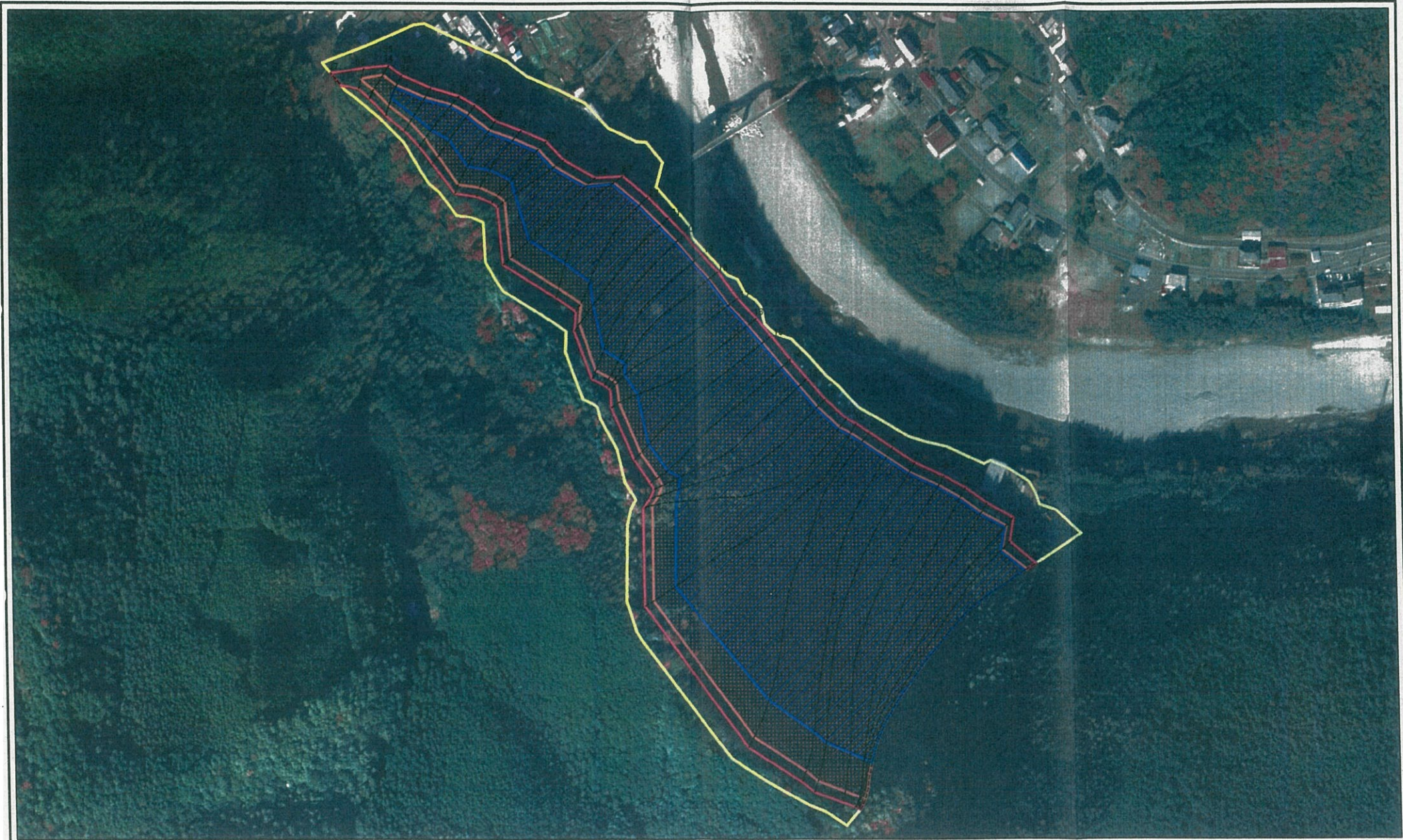
土砂災害特別警戒区域

土砂災害警戒区域

様式-1(急) 土砂災害警戒区域・土砂災害特別警戒区域 位置図	自然現象の種類	急傾斜地の崩壊
	区域番号	吉野-檜井-006-急-Y・R
	区域名称	吉野町檜井(006)急傾斜地崩壊警戒区域・特別警戒区域
	所在地	吉野郡吉野町檜井・御園

この地図は、国土地理院長の承認を得て、同院発行の電子地形図25000及び電子地形図20万を複製したものである。(承認番号 令元情複、第91号)

土砂災害警戒区域等の指定の公示に係る図書(参考)



0 25 50 100
m

図中の数字は横断測線番号を示す

様式-2(急)(参考)

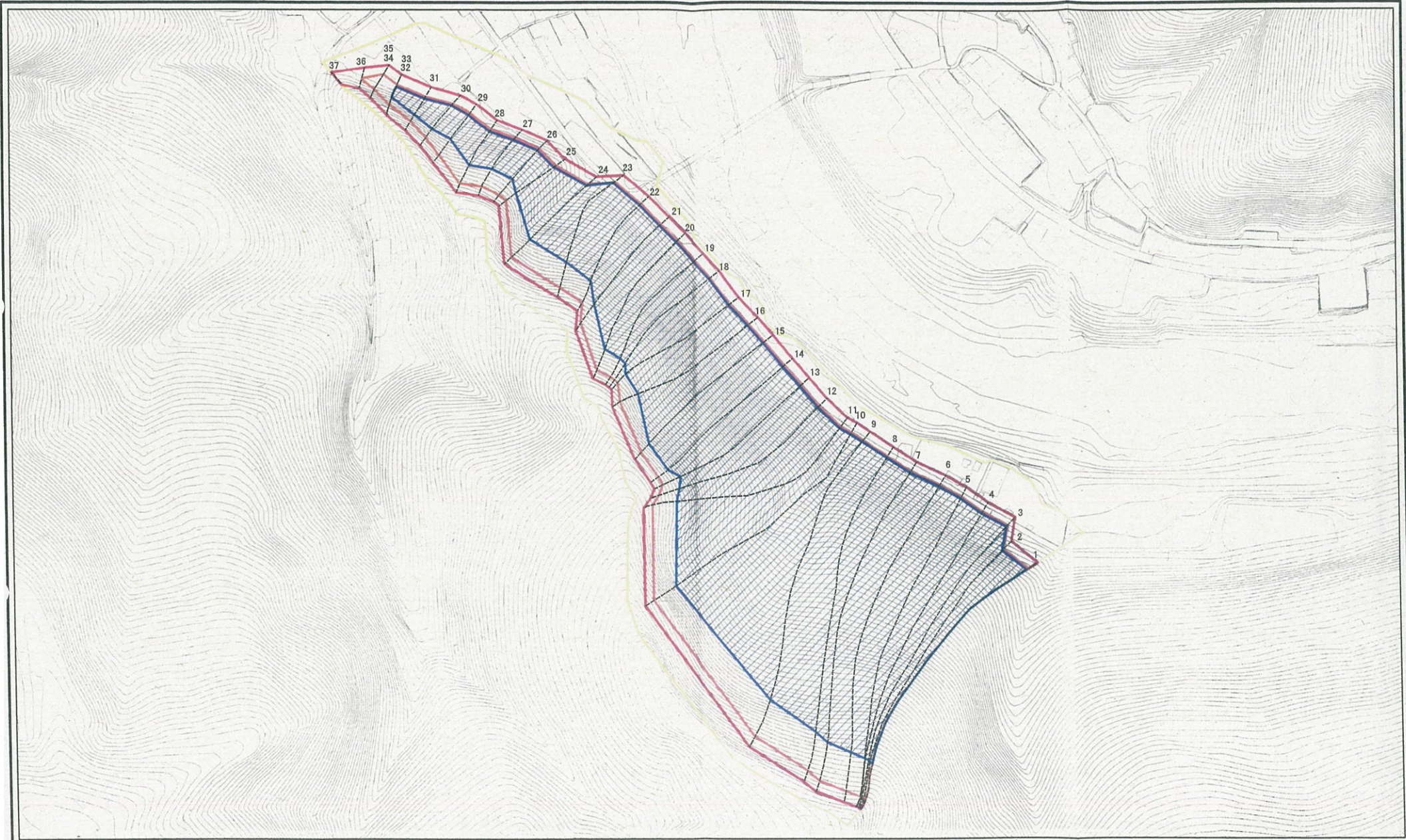
土砂災害警戒区域・土砂災害特別警戒区域
区域図

土砂災害防止法施行令第二条の基準に該当する区域	
土砂災害防止法施行令第三条の基準に該当する区域	
それ以外の区域	

N	縮尺 1:2,500

自然現象の種類	急傾斜地の崩壊	区域番号	吉野-楢井-006-急-Y・R
告示番号		区域名称	吉野町楢井(006) 急傾斜地崩壊警戒区域・特別警戒区域
告示年月日		所在地	吉野郡吉野町楢井・御園

土砂災害警戒区域等の指定の公示に係る図書(参考)



図中の数字は横断測線番号を示す

様式-2(急)(参考)

土砂災害警戒区域・土砂災害特別警戒区域
区域図

土砂災害防止法施行令第二条の基準に該当する区域	
土砂災害防止法 施行令第三条の 基準に該当する 区域	
それ以外の区域	

縮尺	1:2,500
----	---------

告示番号	
告示年月日	

自然現象の種類	急傾斜地の崩壊
---------	---------

区域番号	吉野-楢井-006-急-Y・R
区域名称	吉野町楢井(006) 急傾斜地崩壊警戒区域、特別警戒区域
所在地	吉野郡吉野町楢井・御園

土砂災害警戒区域等の指定の公示に係る図書(その3)

横断測線の区間	土石等の移動により建築物の地上部に作用すると想定される力				土石等の堆積により建築物の地上部に作用すると想定される力				横断測線の区間	土石等の移動により建築物の地上部に作用すると想定される力				土石等の堆積により建築物の地上部に作用すると想定される力			
	土石等の(移動)高さが1m以下の場合、土石等の移動による力が100kN/m ² を超える区域		それ以外の区域		土石等の堆積の高さが3mを超える区域		それ以外の区域			土石等の(移動)高さが1m以下の場合、土石等の移動による力が100kN/m ² を超える区域		それ以外の区域		土石等の堆積の高さが3mを超える区域		それ以外の区域	
	力の大きさのうち最大のもの(kN/m ²)	土石等の高さ(m)	力の大きさのうち最大のもの(kN/m ²)	土石等の高さ(m)	力の大きさのうち最大のもの(kN/m ²)	土石等の高さ(m)	力の大きさのうち最大のもの(kN/m ²)	土石等の高さ(m)		力の大きさのうち最大のもの(kN/m ²)	土石等の高さ(m)	力の大きさのうち最大のもの(kN/m ²)	土石等の高さ(m)	力の大きさのうち最大のもの(kN/m ²)	土石等の高さ(m)	力の大きさのうち最大のもの(kN/m ²)	土石等の高さ(m)
1 ~ 2	161.15	1.00	100.00	1.00	20.22	4.00	15.16	3.00	27 ~ 28	164.68	1.00	100.00	1.00	20.18	3.99	15.16	3.00
2 ~ 3	161.15	1.00	100.00	1.00	20.22	4.00	15.16	3.00	28 ~ 29	164.68	1.00	100.00	1.00	20.30	4.02	15.16	3.00
3 ~ 4	158.89	1.00	100.00	1.00	19.95	3.95	15.16	3.00	29 ~ 30	162.27	1.00	100.00	1.00	20.99	4.15	15.16	3.00
4 ~ 5	158.89	1.00	100.00	1.00	19.95	3.95	15.16	3.00	30 ~ 31	157.78	1.00	100.00	1.00	20.99	4.15	15.16	3.00
5 ~ 6	157.66	1.00	100.00	1.00	19.82	3.92	15.16	3.00	31 ~ 32	144.71	1.00	100.00	1.00	19.15	3.79	15.16	3.00
6 ~ 7	156.14	1.00	100.00	1.00	19.67	3.89	15.16	3.00	32 ~ 33	139.24	1.00	100.00	1.00	18.16	3.59	15.16	3.00
7 ~ 8	155.08	1.00	100.00	1.00	19.57	3.87	15.16	3.00	33 ~ 34	139.24	1.00	100.00	1.00	-	-	15.16	3.00
8 ~ 9	154.19	1.00	100.00	1.00	19.49	3.86	15.16	3.00	34 ~ 35	136.60	1.00	100.00	1.00	-	-	13.28	2.63
9 ~ 10	162.66	1.00	100.00	1.00	20.43	4.04	15.16	3.00	35 ~ 36	136.60	1.00	100.00	1.00	-	-	15.16	3.00
10 ~ 11	165.87	1.00	100.00	1.00	21.01	4.16	15.16	3.00	36 ~ 37	-	-	100.00	1.00	-	-	12.68	2.51
11 ~ 12	167.91	1.00	100.00	1.00	21.93	4.34	15.16	3.00	~								
12 ~ 13	167.91	1.00	100.00	1.00	22.52	4.45	15.16	3.00	~								
13 ~ 14	167.39	1.00	100.00	1.00	22.76	4.50	15.16	3.00	~								
14 ~ 15	166.84	1.00	100.00	1.00	22.76	4.50	15.16	3.00	~								
15 ~ 16	167.47	1.00	100.00	1.00	22.74	4.50	15.16	3.00	~								
16 ~ 17	167.47	1.00	100.00	1.00	22.84	4.52	15.16	3.00	~								
17 ~ 18	167.33	1.00	100.00	1.00	22.84	4.52	15.16	3.00	~								
18 ~ 19	167.77	1.00	100.00	1.00	22.53	4.46	15.16	3.00	~								
19 ~ 20	167.82	1.00	100.00	1.00	22.24	4.40	15.16	3.00	~								
20 ~ 21	167.82	1.00	100.00	1.00	21.80	4.31	15.16	3.00	~								
21 ~ 22	167.36	1.00	100.00	1.00	21.53	4.26	15.16	3.00	~								
22 ~ 23	167.14	1.00	100.00	1.00	21.47	4.25	15.16	3.00	~								
23 ~ 24	164.04	1.00	100.00	1.00	20.71	4.10	15.16	3.00	~								
24 ~ 25	164.01	1.00	100.00	1.00	20.71	4.10	15.16	3.00	~								
25 ~ 26	164.49	1.00	100.00	1.00	20.39	4.03	15.16	3.00	~								
26 ~ 27	164.49	1.00	100.00	1.00	20.18	3.99	15.16	3.00	~								

様式-3(急) 建築物の構造の規制に必要な衝撃に関する事項	自然現象の種類	急傾斜地の崩壊	区域番号	吉野-檜井-006-急-Y・R
	告示番号		区域名称	吉野町檜井(006) 急傾斜地崩壊警戒区域・特別警戒区域
	告示年月日		所在地	吉野郡吉野町檜井・御園