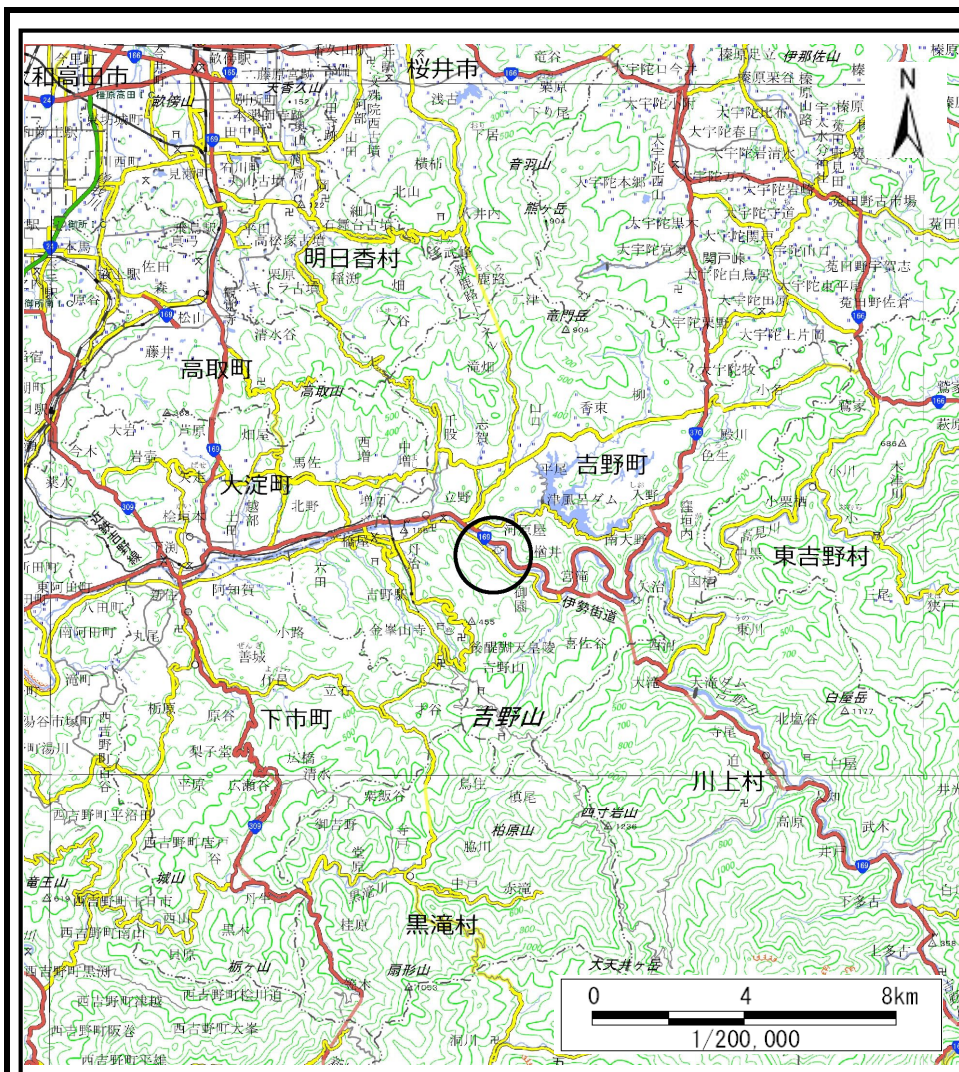
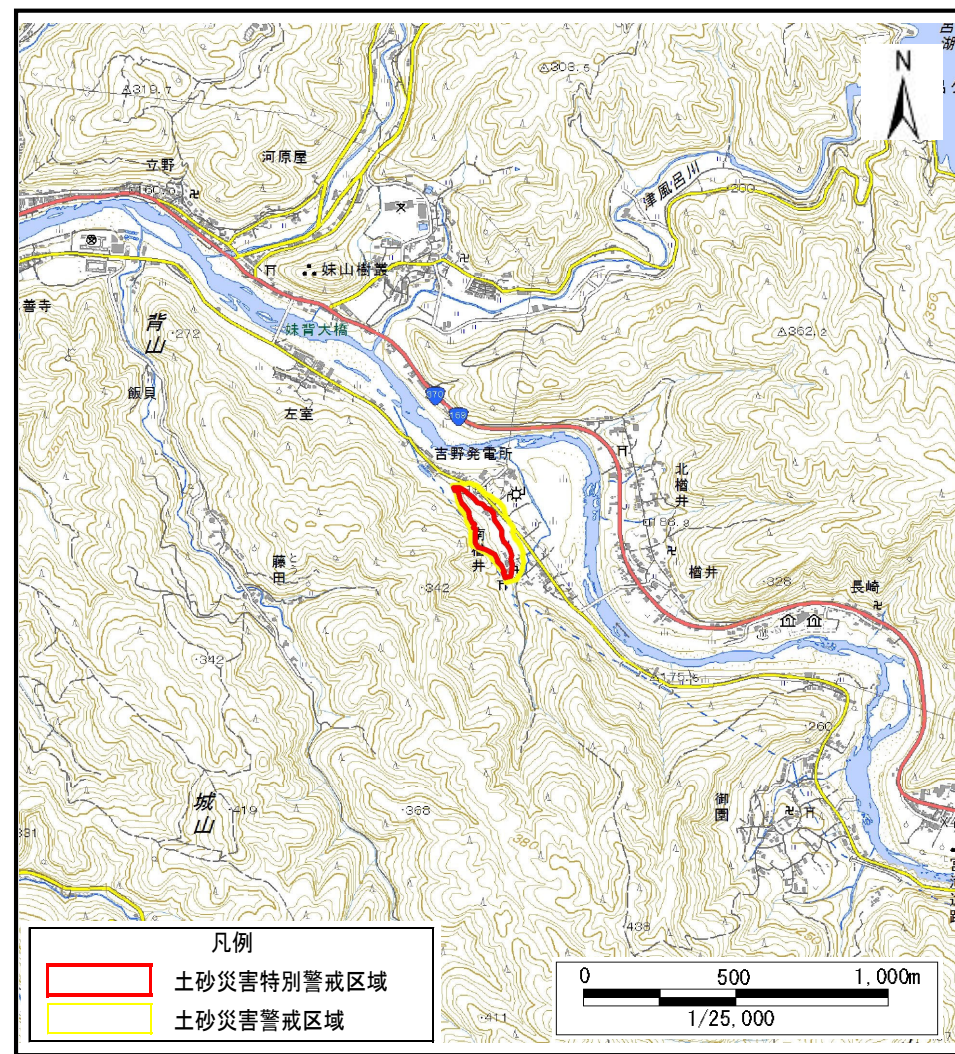


# 土砂災害警戒区域等の指定の公示に係る図書(その1)



(1/200,000)

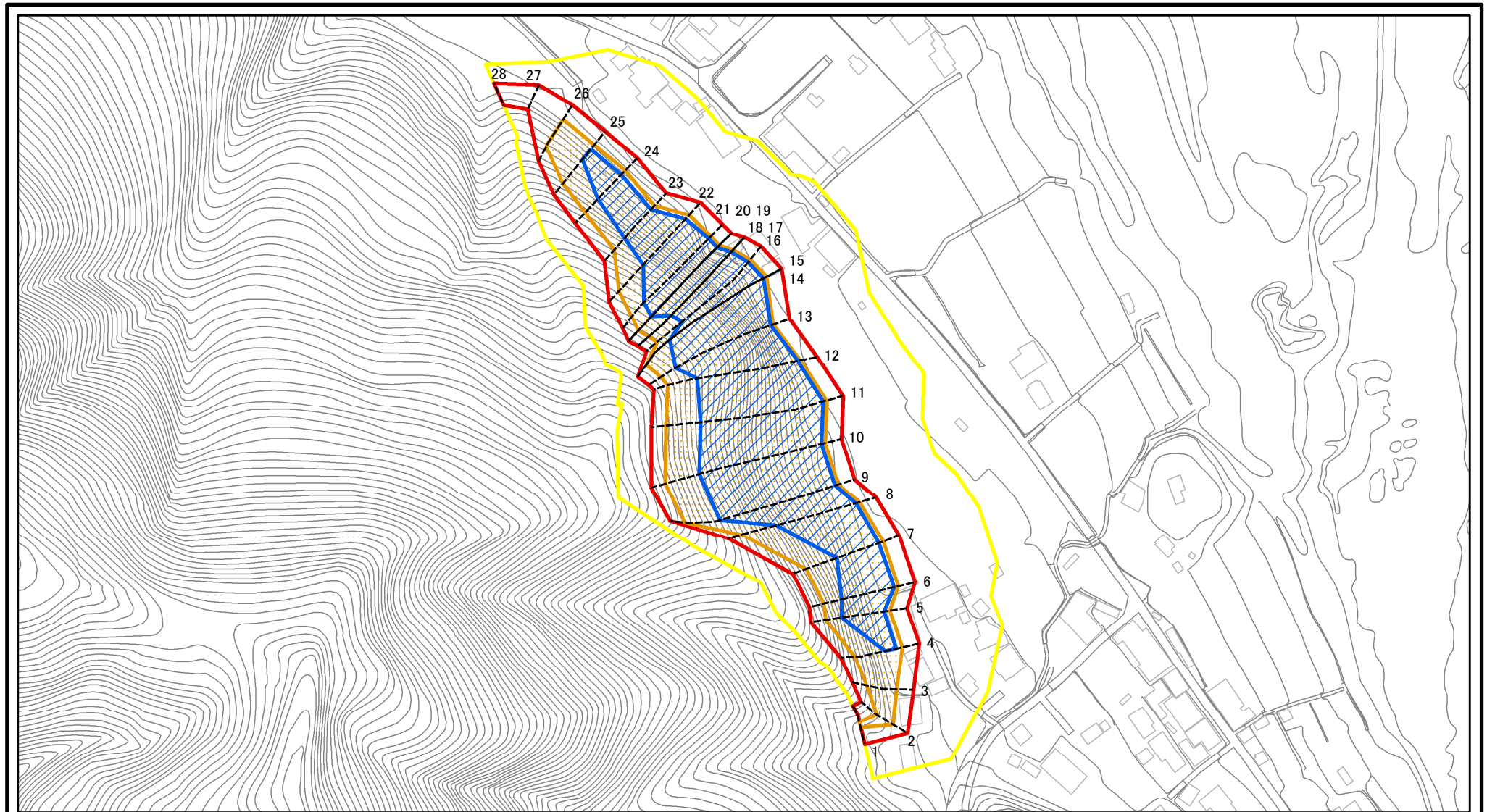


(1/25,000)

様式-1(急) 土砂災害警戒区域・土砂災害特別警戒区域 位置図	自然現象の種類	急傾斜地の崩壊
	区域番号	吉野-榎井-004-急-Y・R
	区域名称	吉野町榎井(004)急傾斜地崩壊警戒区域・特別警戒区域
	所在地	吉野郡吉野町榎井

この地図は、国土地理院長の承認を得て、同院発行の電子地形図25000及び電子地形図20万を複製したものである。(承認番号 令元情複、第91号)

# 土砂災害警戒区域等の指定の公示に係る図書(参考)



0 25 50 100  
m

図中の数字は横断測線番号を示す

様式-2(急)(参考)

土砂災害警戒区域・土砂災害特別警戒区域

区域図

土砂災害防止法施行令第二条の基準に該当する区域	
土砂災害防止法施行令第三条の基準に該当する区域	
土砂等の堆積の高さが3mを超える区域	
それ以外の区域	



縮尺

1:2,500

自然現象の種類

急傾斜地の崩壊

告示番号

告示年月日

区域番号

吉野-檜井-004-急-Y・R

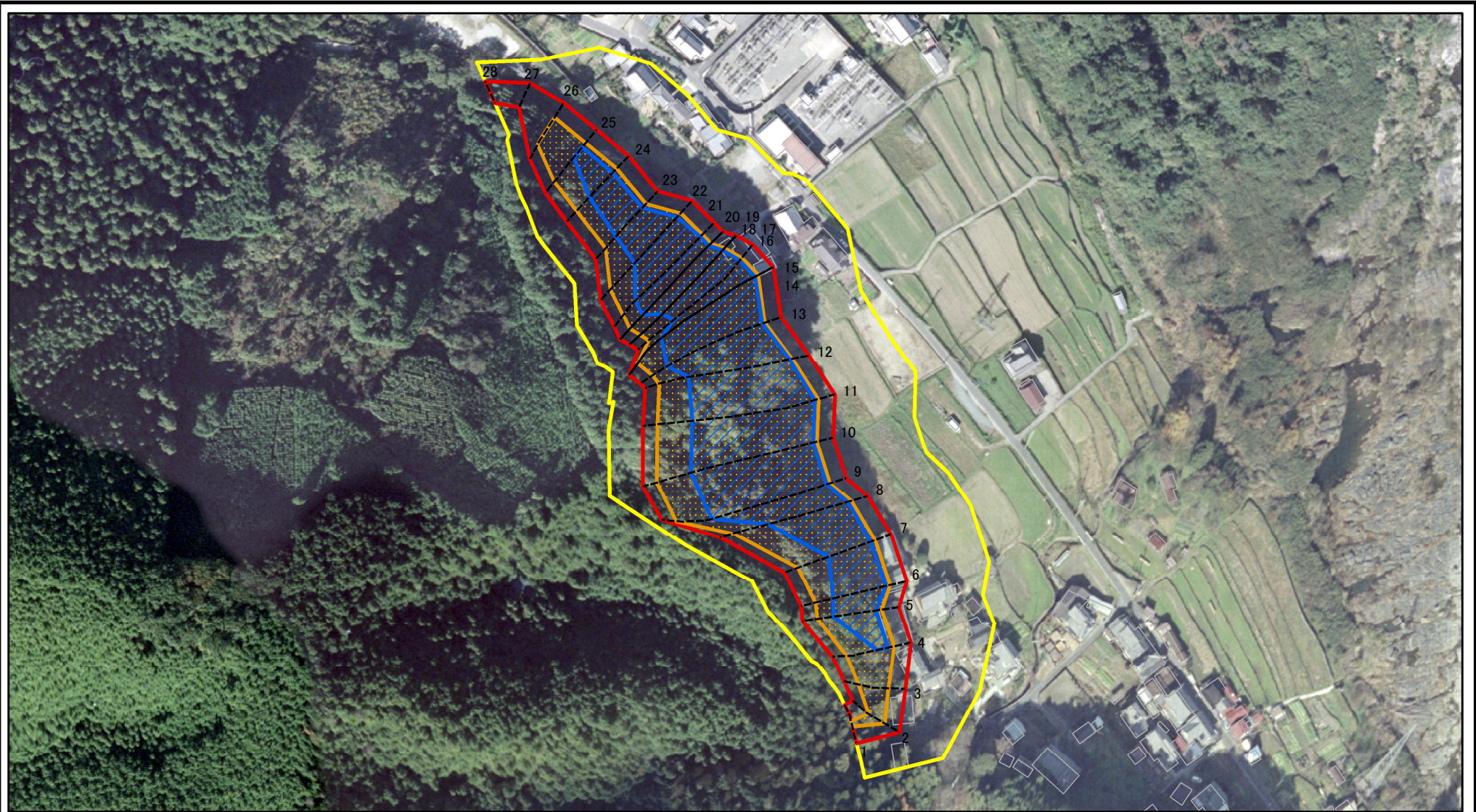
区域名称

吉野町檜井(004)  
急傾斜地崩壊警戒区域・特別警戒区域

所在地

吉野郡吉野町檜井

# 土砂災害警戒区域等の指定の公示に係る図書(参考)



図中の数字は横断測線番号を示す

様式-2(急)(参考)

土砂災害警戒区域・土砂災害特別警戒区域

区域図

土砂災害防止法施行令第二条の基準に該当する区域	
土砂災害防止法施行令第三条の基準に該当する区域	
それ以外の区域	



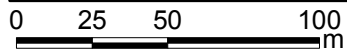
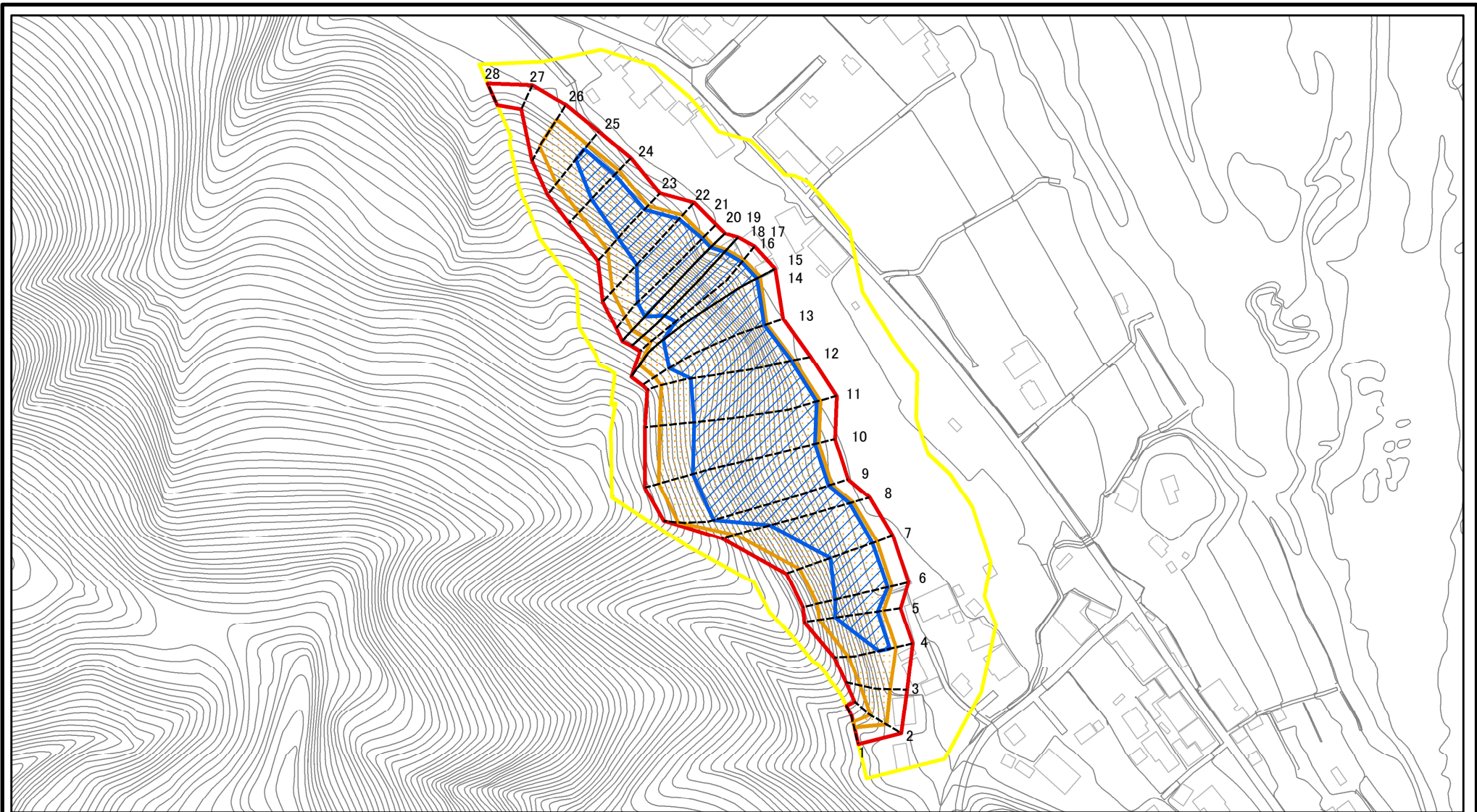
縮尺

1:2,500

自然現象の種類	急傾斜地の崩壊
告示番号	
告示年月日	

区域番号	吉野-檜井-004-急-Y・R
区域名称	吉野町檜井(004) 急傾斜地崩壊警戒区域・特別警戒区域
所在地	吉野郡吉野町檜井

# 土砂災害警戒区域等の指定の公示に係る図書(その2)



図中の数字は横断測線番号を示す

様式-2(急)

土砂災害警戒区域・土砂災害特別警戒区域

区域図

土砂災害防止法施行令第二条の基準に該当する区域	
土砂災害防止法施行令第三条の基準に該当する区域	
土砂等の(移動)高さが1m以下の場合、土砂等の移動による力が100kN/mを超える区域	
土砂等の堆積の高さが3mを超える区域	
それ以外の区域	



縮尺  
1:2,500

自然現象の種類

急傾斜地の崩壊

告示番号

告示年月日

区域番号

吉野-檜井-004-急-Y・R

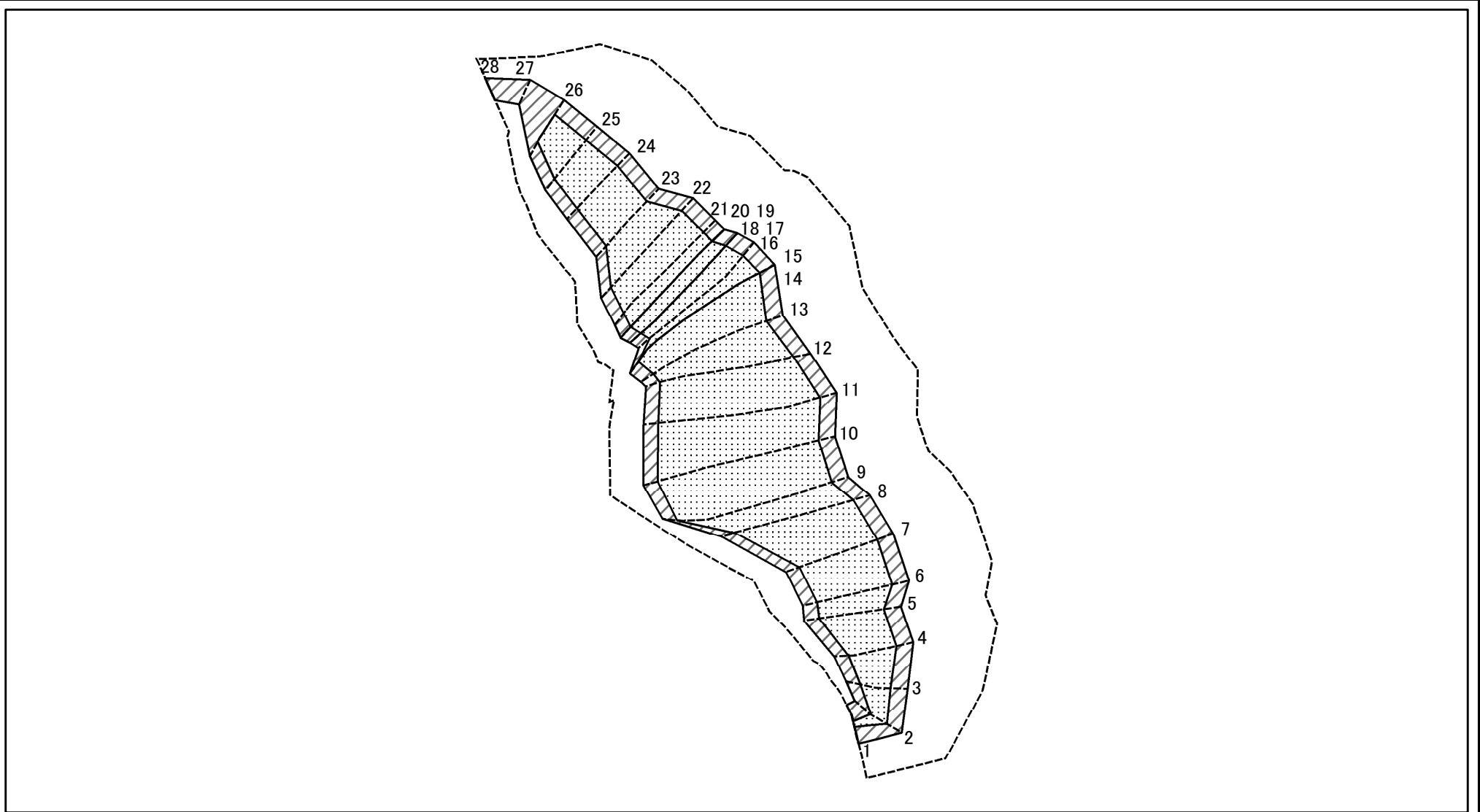
区域名称

吉野町檜井(004)  
急傾斜地崩壊警戒区域・特別警戒区域

所在地

吉野郡吉野町檜井

# 土砂災害警戒区域等の指定の公示に係る図書(その2-2)



図中の数字は横断測線番号を示す

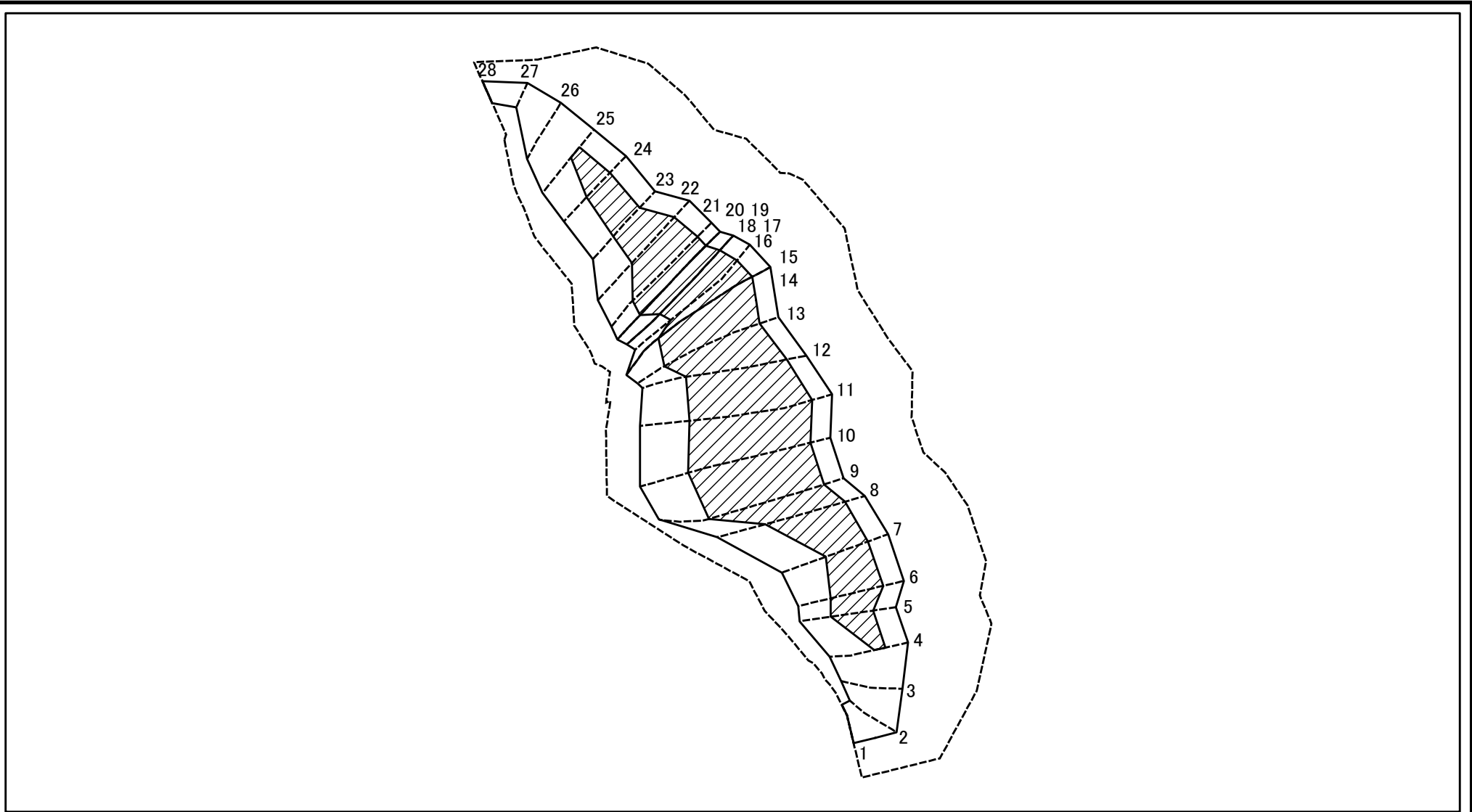
様式-2-2(急)  
土砂災害特別警戒区域の区分図  
(急傾斜地の崩壊に伴う土石等の移動により  
建築物の地上部に作用すると想定される力)

土砂災害防止法施行令第二条の基準に該当する区域	
土砂災害防止法施行令第三条の基準に該当する区域	
それ以外の区域	

N 縮尺 1:2,500	自然現象の種類
	告示番号
	告示年月日

急傾斜地の崩壊	区域番号	吉野-櫛井-004-急-Y・R
	区域名称	吉野町櫛井(004) 急傾斜地崩壊警戒区域・特別警戒区域
	所在地	吉野郡吉野町櫛井

# 土砂災害警戒区域等の指定の公示に係る図書(その2-3)



図中の数字は横断測線番号を示す

様式-2-3(急)  
土砂災害特別警戒区域の区分図  
(急傾斜地の崩壊に伴う土石等の堆積により  
建築物の地上部に作用すると想定される力)

土砂災害防止法施行令第二条の基準に該当する区域	
土砂災害防止法施行令第三条の基準に該当する区域	
それ以外の区域	

N
縮尺
1:2,500

自然現象の種類	急傾斜地の崩壊
告示番号	
告示年月日	

区域番号	吉野-檜井-004-急-Y・R
区域名称	吉野町檜井(004) 急傾斜地崩壊警戒区域・特別警戒区域
所在地	吉野郡吉野町檜井

# 土砂災害警戒区域等の指定の公示に係る図書(その3)

横断測線の区間	土石等の移動により建築物の地上部に作用すると想定される力				土石等の堆積により建築物の地上部に作用すると想定される力				横断測線の区間	土石等の移動により建築物の地上部に作用すると想定される力				土石等の堆積により建築物の地上部に作用すると想定される力			
	土石等の(移動)高さが1m以下の場合、土石等の移動による力が100kN/m <sup>2</sup> を超える区域		それ以外の区域		土石等の堆積の高さが3mを超える区域		それ以外の区域			土石等の(移動)高さが1m以下の場合、土石等の移動による力が100kN/m <sup>2</sup> を超える区域		それ以外の区域		土石等の堆積の高さが3mを超える区域		それ以外の区域	
	力の大きさのうち最大のもの(kN/m <sup>2</sup> )	土石等の高さ(m)	力の大きさのうち最大のもの(kN/m <sup>2</sup> )	土石等の高さ(m)	力の大きさのうち最大のもの(kN/m <sup>2</sup> )	土石等の高さ(m)	力の大きさのうち最大のもの(kN/m <sup>2</sup> )	土石等の高さ(m)		力の大きさのうち最大のもの(kN/m <sup>2</sup> )	土石等の高さ(m)	力の大きさのうち最大のもの(kN/m <sup>2</sup> )	土石等の高さ(m)	力の大きさのうち最大のもの(kN/m <sup>2</sup> )	土石等の高さ(m)	力の大きさのうち最大のもの(kN/m <sup>2</sup> )	土石等の高さ(m)
1 ~ 2	118.33	1.00	100.00	1.00	-	-	11.03	2.18	27 ~ 28	-	-	91.84	1.00	-	-	9.23	1.83
2 ~ 3	139.54	1.00	100.00	1.00	-	-	14.94	2.96	~								
3 ~ 4	151.68	1.00	100.00	1.00	-	-	15.16	3.00	~								
4 ~ 5	156.99	1.00	100.00	1.00	18.24	3.61	15.16	3.00	~								
5 ~ 6	161.25	1.00	100.00	1.00	20.49	4.05	15.16	3.00	~								
6 ~ 7	162.55	1.00	100.00	1.00	20.49	4.05	15.16	3.00	~								
7 ~ 8	166.01	1.00	100.00	1.00	21.55	4.26	15.16	3.00	~								
8 ~ 9	166.82	1.00	100.00	1.00	21.55	4.26	15.16	3.00	~								
9 ~ 10	167.09	1.00	100.00	1.00	21.51	4.26	15.16	3.00	~								
10 ~ 11	167.24	1.00	100.00	1.00	21.60	4.27	15.16	3.00	~								
11 ~ 12	167.24	1.00	100.00	1.00	22.54	4.46	15.16	3.00	~								
12 ~ 13	166.60	1.00	100.00	1.00	23.07	4.56	15.16	3.00	~								
13 ~ 14	167.21	1.00	100.00	1.00	23.07	4.56	15.16	3.00	~								
14 ~ 15	167.21	1.00	100.00	1.00	21.72	4.30	15.16	3.00	~								
15 ~ 16	167.21	1.00	100.00	1.00	22.22	4.40	15.16	3.00	~								
16 ~ 17	166.62	1.00	100.00	1.00	22.50	4.45	15.16	3.00	~								
17 ~ 18	166.14	1.00	100.00	1.00	22.50	4.45	15.16	3.00	~								
18 ~ 19	166.14	1.00	100.00	1.00	22.66	4.48	15.16	3.00	~								
19 ~ 20	165.67	1.00	100.00	1.00	22.66	4.48	15.16	3.00	~								
20 ~ 21	165.67	1.00	100.00	1.00	22.66	4.48	15.16	3.00	~								
21 ~ 22	165.54	1.00	100.00	1.00	22.61	4.47	15.16	3.00	~								
22 ~ 23	164.56	1.00	100.00	1.00	19.40	3.84	15.16	3.00	~								
23 ~ 24	156.18	1.00	100.00	1.00	18.33	3.63	15.16	3.00	~								
24 ~ 25	156.18	1.00	100.00	1.00	17.73	3.51	15.16	3.00	~								
25 ~ 26	152.50	1.00	100.00	1.00	-	-	15.16	3.00	~								
26 ~ 27	-	-	100.00	1.00	-	-	13.63	2.70	~								

様式-3(急) 建築物の構造の規制に必要な衝撃に関する事項	自然現象の種類	急傾斜地の崩壊	区域番号	吉野-檜井-004-急-Y・R
	告示番号		区域名称	吉野町檜井(004) 急傾斜地崩壊警戒区域・特別警戒区域
	告示年月日		所在地	吉野郡吉野町檜井