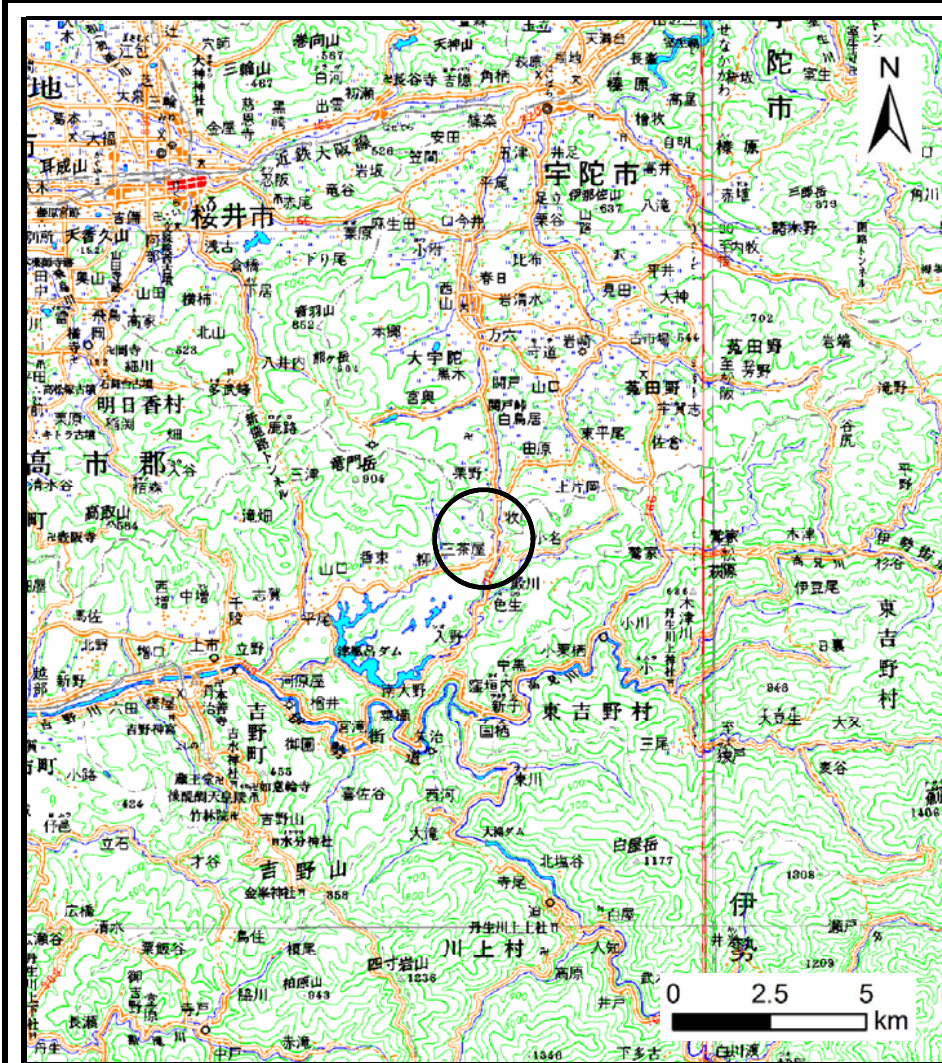
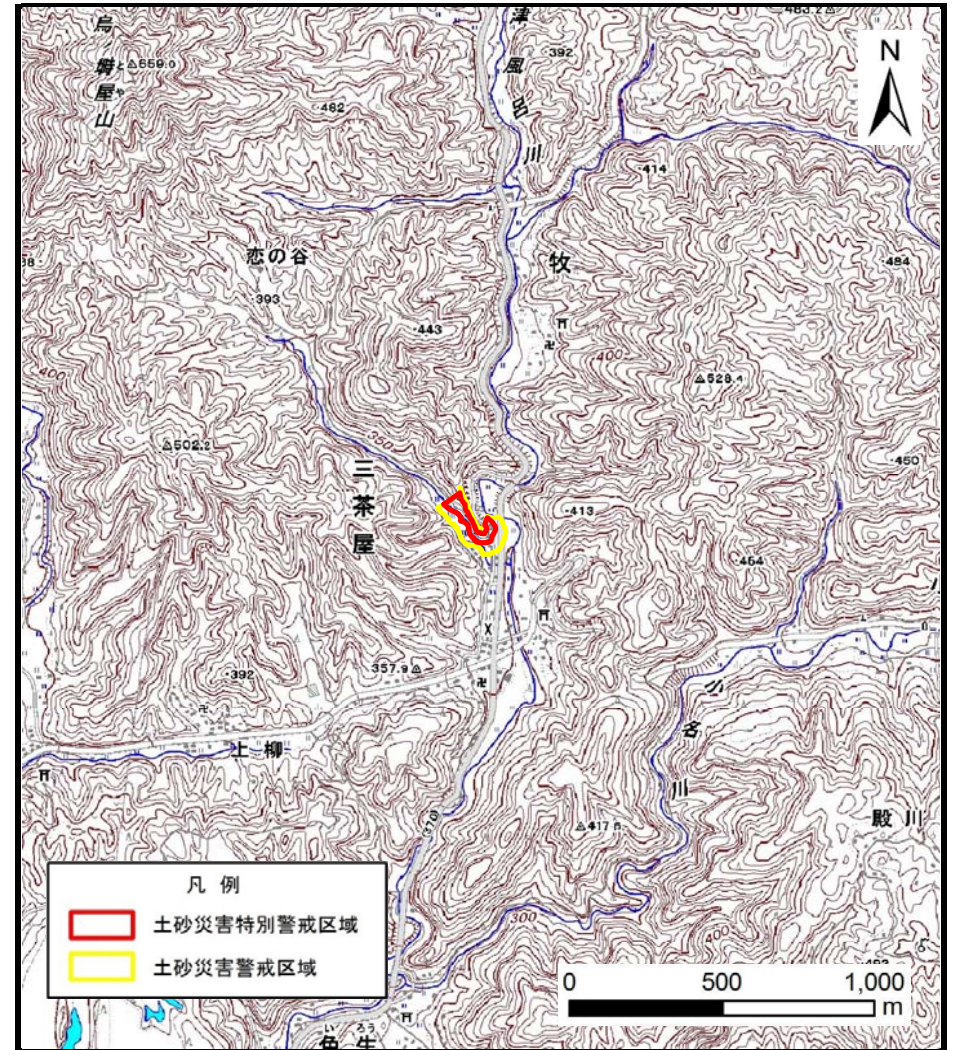


土砂災害警戒区域等の指定の公示に係る図書（その1）



(1/200,000)



(1/25,000)

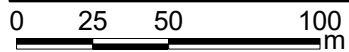
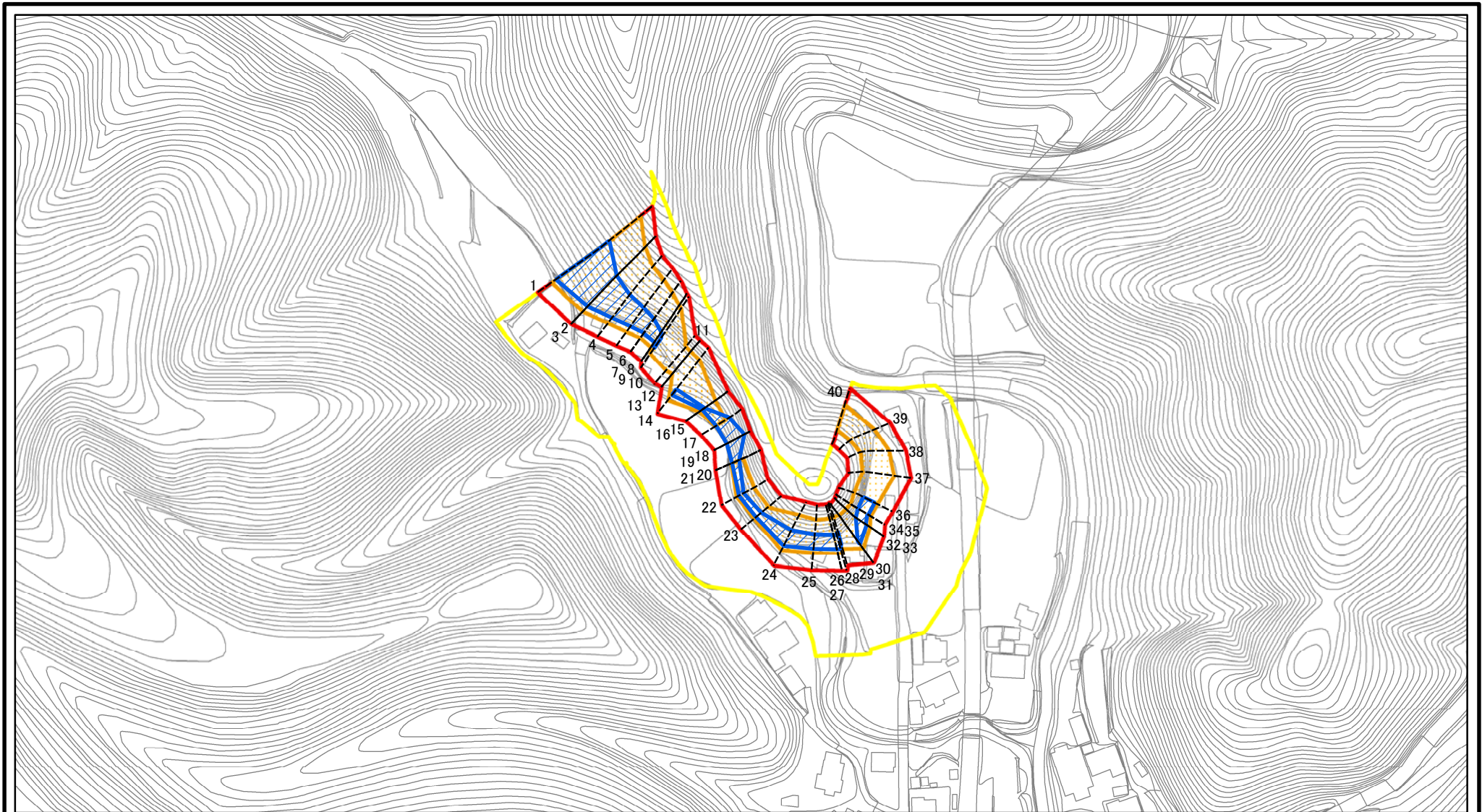
凡例

- 土砂災害特別警戒区域
- 土砂災害警戒区域

様式-1 (急) 土砂災害警戒区域・土砂災害特別警戒区域 位置図	自然現象の種類	急傾斜地の崩壊
	区域番号	吉野-三茶屋-020-急-Y・R
	区域名称	吉野町三茶屋(020)急傾斜地崩壊警戒区域・特別警戒区域
	所在地	吉野郡吉野町三茶屋

この地図は、国土地理院長の承認を得て、同院発行の電子地形図25000及び電子地形図20万を複製したものである。（承認番号 令元情複、第91号）

土砂災害警戒区域等の指定の公示に係る図書(参考)



図中の数字は横断測線番号を示す

様式-2(急)(参考)

土砂災害警戒区域・土砂災害特別警戒区域
区域図

土砂災害防止法施行令第二条の基準に該当する区域

土砂災害防止法
施行令第三条の
基準に該当する
区域

土石等の(移動)高さが1m以下の場合、
土石等の移動による力が100kN/mを超える区域
土石等の堆積の高さが3mを超える区域
それ以外の区域



縮尺

1:2,500

自然現象
の種類

告示番号

告示年月日

急傾斜地の崩壊

区域番号

区域名称

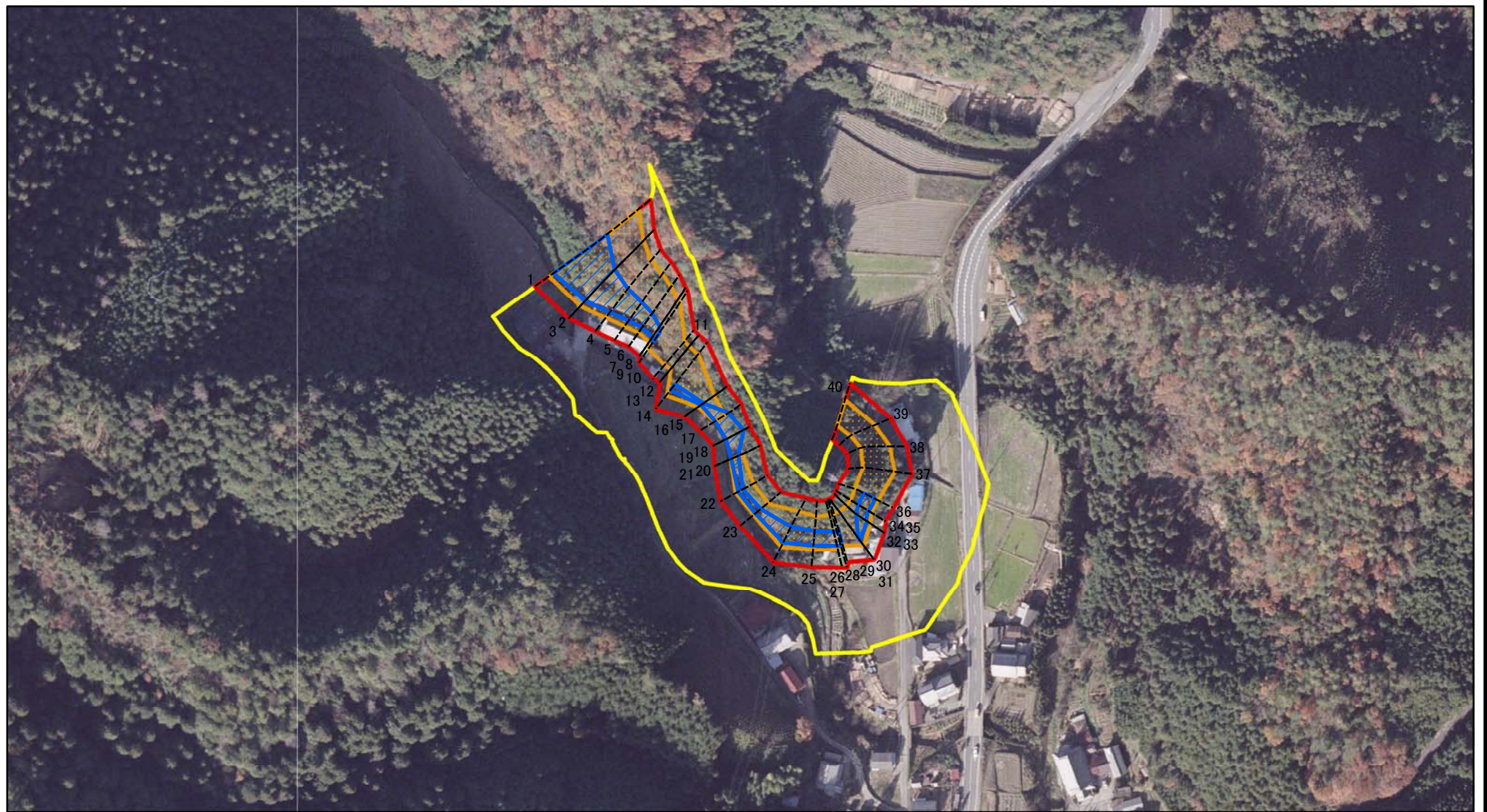
所在地

吉野-三茶屋-020-急-Y-R

吉野町三茶屋(020)急傾斜地
崩壊警戒区域・特別警戒区域

吉野郡吉野町三茶屋

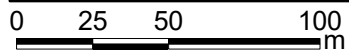
土砂災害警戒区域等の指定の公示に係る図書(参考)



図中の数字は横断測線番号を示す

様式-2(急)(参考) 土砂災害警戒区域・土砂災害特別警戒区域 区域図	土砂災害防止法施行令第二条の基準に該当する区域		N 縮尺 1:2,500	自然現象の種類	急傾斜地の崩壊	区域番号	吉野-三茶屋-020-急-Y・R
	土砂災害防止法施行令第三条の基準に該当する区域			告示番号		区域名称	吉野町三茶屋(020)急傾斜地崩壊警戒区域・特別警戒区域
	土砂等の(移動)高さが1m以下の場合、土砂等の移動による力が100kN/mを超える区域		告示年月日		所在地	吉野郡吉野町三茶屋	
	土砂等の堆積の高さが3mを超える区域						
それ以外の区域							

土砂災害警戒区域等の指定の公示に係る図書(その2)



図中の数字は横断測線番号を示す

様式-2(急)

土砂災害警戒区域・土砂災害特別警戒区域
区域図

土砂災害防止法施行令第二条の基準に該当する区域

土砂災害防止法
施行令第三条の
基準に該当する
区域

土石等の(移動)高さが1m以下の場合、
土石等の移動による力が100kN/mを超える区域
土石等の堆積の高さが3mを超える区域
それ以外の区域



縮尺

1:2,500

自然現象
の種類

告示番号

告示年月日

急傾斜地の崩壊

区域番号

区域名称

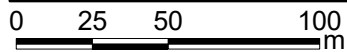
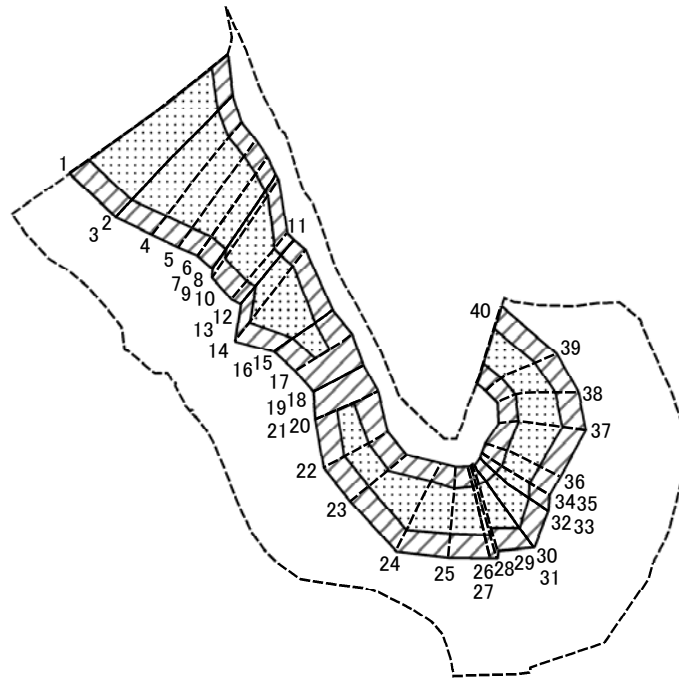
所在地

吉野-三茶屋-020-急-Y-R

吉野町三茶屋(020)急傾斜地
崩壊警戒区域・特別警戒区域

吉野郡吉野町三茶屋

土砂災害警戒区域等の指定の公示に係る図書(その2-2)



図中の数字は横断測線番号を示す

様式-2-2(急)
土砂災害特別警戒区域の区分図
(急傾斜地の崩壊に伴う土石等の移動により
建築物の地上部に作用すると想定される力)

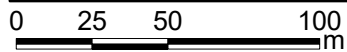
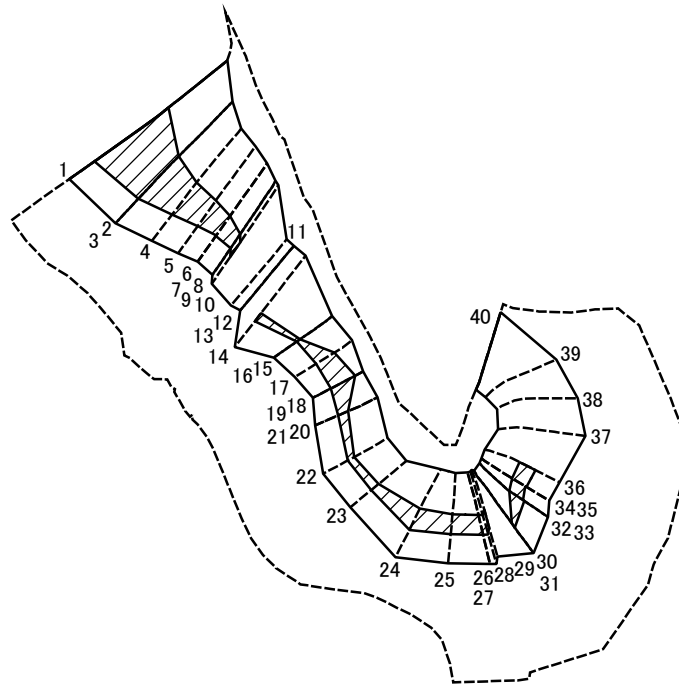
土砂災害防止法施行令第二条の基準に該当する区域	
土砂災害防止法施行令第三条の基準に該当する区域	
それ以外の区域	

縮尺	1:2,500
----	---------

自然現象の種類	急傾斜地の崩壊
告示番号	
告示年月日	

区域番号	吉野-三茶屋-020-急-Y・R
区域名称	吉野町三茶屋(020)急傾斜地崩壊警戒区域・特別警戒区域
所在地	吉野郡吉野町三茶屋

土砂災害警戒区域等の指定の公示に係る図書(その2-3)



図中の数字は横断測線番号を示す

様式-2-3(急)
土砂災害特別警戒区域の区分図
(急傾斜地の崩壊に伴う土石等の堆積により
建築物の地上部に作用すると想定される力)

土砂災害防止法施行令第二条の基準に該当する区域	
土砂災害防止法施行令第三条の基準に該当する区域	
それ以外の区域	

N
縮尺
1:2,500

自然現象の種類
告示番号
告示年月日

急傾斜地の崩壊

区域番号	吉野-三茶屋-020-急-Y・R
区域名称	吉野町三茶屋(020)急傾斜地崩壊警戒区域・特別警戒区域
所在地	吉野郡吉野町三茶屋

土砂災害警戒区域等の指定の公示に係る図書(その3)

横断測線の区間	土石等の移動により建築物の地上部に作用すると想定される力				土石等の堆積により建築物の地上部に作用すると想定される力				横断測線の区間	土石等の移動により建築物の地上部に作用すると想定される力				土石等の堆積により建築物の地上部に作用すると想定される力			
	土石等の(移動)高さが1m以下の場合、土石等の移動による力が100kN/m ² を超える区域		それ以外の区域		土石等の堆積の高さが3mを超える区域		それ以外の区域			土石等の(移動)高さが1m以下の場合、土石等の移動による力が100kN/m ² を超える区域		それ以外の区域		土石等の堆積の高さが3mを超える区域		それ以外の区域	
	力の大きさのうち最大のもの(kN/m ²)	土石等の高さ(m)	力の大きさのうち最大のもの(kN/m ²)	土石等の高さ(m)	力の大きさのうち最大のもの(kN/m ²)	土石等の高さ(m)	力の大きさのうち最大のもの(kN/m ²)	土石等の高さ(m)		力の大きさのうち最大のもの(kN/m ²)	土石等の高さ(m)	力の大きさのうち最大のもの(kN/m ²)	土石等の高さ(m)	力の大きさのうち最大のもの(kN/m ²)	土石等の高さ(m)	力の大きさのうち最大のもの(kN/m ²)	土石等の高さ(m)
1 ~ 2	162.25	1.00	100.00	1.00	18.75	3.71	15.16	3.00	27 ~ 28	145.10	1.00	100.00	1.00	17.21	3.40	15.16	3.00
2 ~ 3	159.04	1.00	100.00	1.00	16.11	3.19	15.16	3.00	28 ~ 29	145.10	1.00	100.00	1.00	17.07	3.38	15.16	3.00
3 ~ 4	159.23	1.00	100.00	1.00	16.73	3.31	15.16	3.00	29 ~ 30	147.86	1.00	100.00	1.00	-	-	15.16	3.00
4 ~ 5	159.23	1.00	100.00	1.00	16.73	3.31	15.16	3.00	30 ~ 31	147.86	1.00	100.00	1.00	-	-	15.16	3.00
5 ~ 6	157.78	1.00	100.00	1.00	16.62	3.29	15.16	3.00	31 ~ 32	147.86	1.00	100.00	1.00	17.80	3.52	15.16	3.00
6 ~ 7	155.17	1.00	100.00	1.00	17.39	3.44	15.16	3.00	32 ~ 33	138.45	1.00	100.00	1.00	15.99	3.16	15.16	3.00
7 ~ 8	155.17	1.00	100.00	1.00	17.39	3.44	15.16	3.00	33 ~ 34	138.45	1.00	100.00	1.00	16.75	3.31	15.16	3.00
8 ~ 9	152.87	1.00	100.00	1.00	16.64	3.29	15.16	3.00	34 ~ 35	129.36	1.00	100.00	1.00	18.64	3.69	15.16	3.00
9 ~ 10	153.75	1.00	100.00	1.00	16.64	3.29	15.16	3.00	35 ~ 36	131.93	1.00	100.00	1.00	18.64	3.69	15.16	3.00
10 ~ 11	153.75	1.00	100.00	1.00	-	-	15.16	3.00	36 ~ 37	140.82	1.00	100.00	1.00	-	-	15.16	3.00
11 ~ 12	139.87	1.00	100.00	1.00	-	-	15.13	2.99	37 ~ 38	140.82	1.00	100.00	1.00	-	-	14.95	2.96
12 ~ 13	138.27	1.00	100.00	1.00	-	-	15.13	2.99	38 ~ 39	137.02	1.00	100.00	1.00	-	-	14.55	2.88
13 ~ 14	151.13	1.00	100.00	1.00	-	-	15.16	3.00	39 ~ 40	135.46	1.00	100.00	1.00	-	-	12.66	2.50
14 ~ 15	151.13	1.00	100.00	1.00	16.19	3.20	15.16	3.00	~								
15 ~ 16	126.77	1.00	100.00	1.00	16.19	3.20	15.16	3.00	~								
16 ~ 17	126.77	1.00	100.00	1.00	17.54	3.47	15.16	3.00	~								
17 ~ 18	-	-	100.00	1.00	18.95	3.75	15.16	3.00	~								
18 ~ 19	-	-	94.96	1.00	18.95	3.75	15.16	3.00	~								
19 ~ 20	-	-	100.00	1.00	18.95	3.75	15.16	3.00	~								
20 ~ 21	116.44	1.00	100.00	1.00	17.47	3.46	15.16	3.00	~								
21 ~ 22	127.23	1.00	100.00	1.00	17.47	3.46	15.16	3.00	~								
22 ~ 23	127.23	1.00	100.00	1.00	16.85	3.33	15.16	3.00	~								
23 ~ 24	146.43	1.00	100.00	1.00	17.15	3.39	15.16	3.00	~								
24 ~ 25	146.43	1.00	100.00	1.00	17.67	3.50	15.16	3.00	~								
25 ~ 26	144.18	1.00	100.00	1.00	17.67	3.50	15.16	3.00	~								
26 ~ 27	144.18	1.00	100.00	1.00	17.21	3.40	15.16	3.00	~								

様式-3(急) 建築物の構造の規制に必要な衝撃に関する事項	自然現象の種類	急傾斜地の崩壊	区域番号	吉野-三茶屋-020-急-Y・R
	告示番号		区域名称	吉野町三茶屋(020)急傾斜地崩壊警戒区域・特別警戒区域
	告示年月日		所在地	吉野群吉野町三茶屋