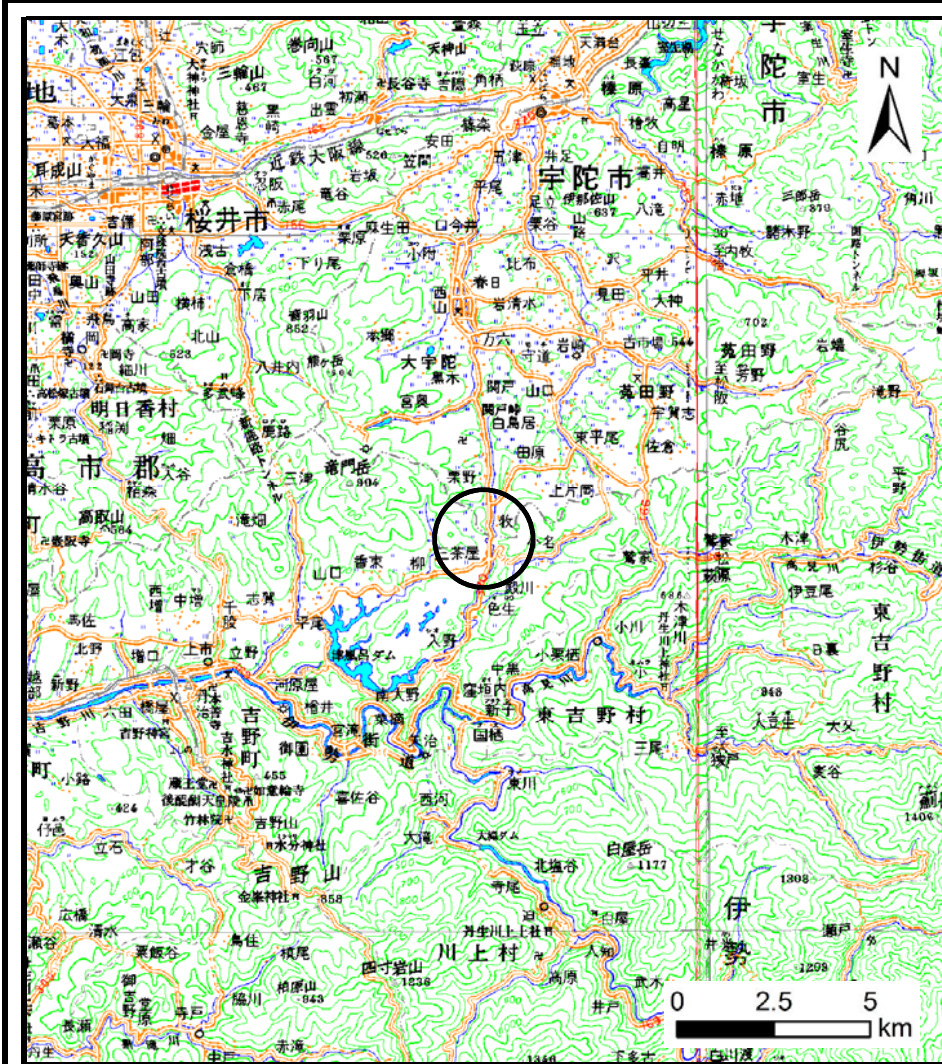
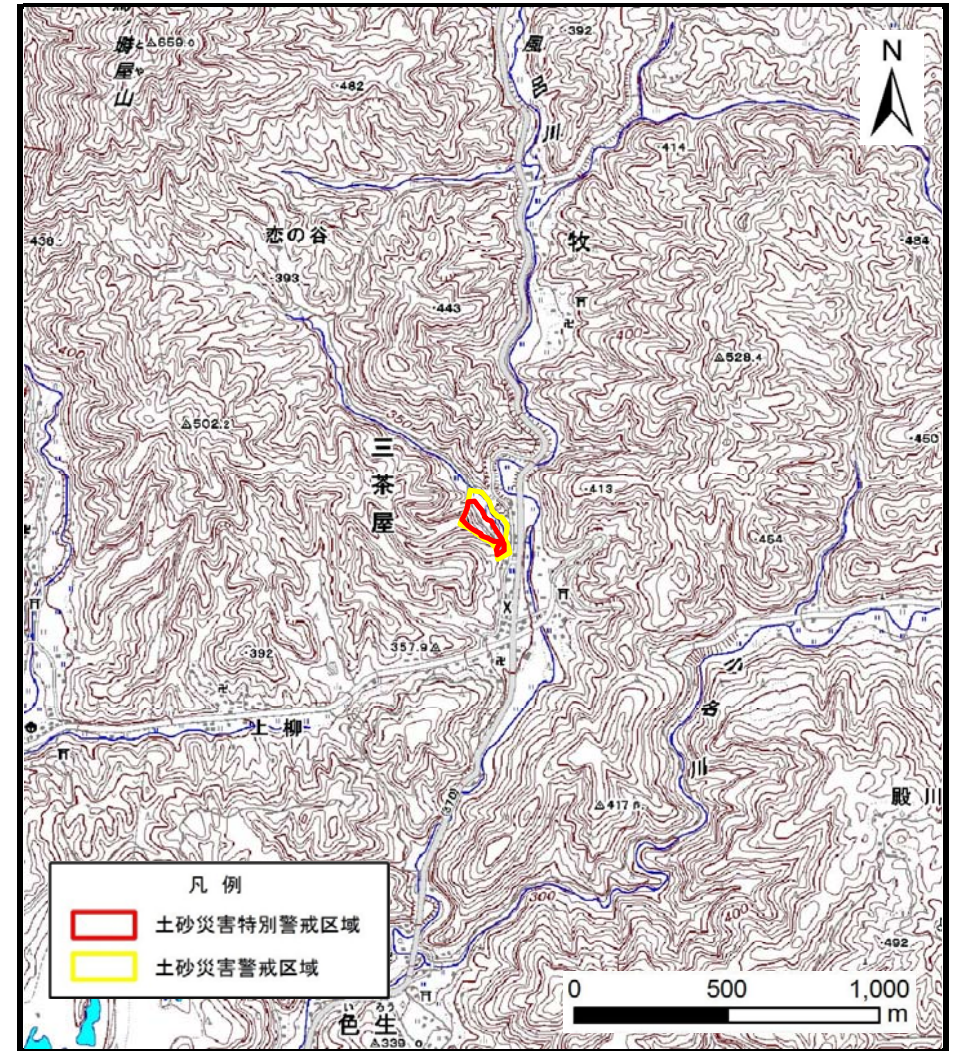


土砂災害警戒区域等の指定の公示に係る図書（その1）



(1/200,000)

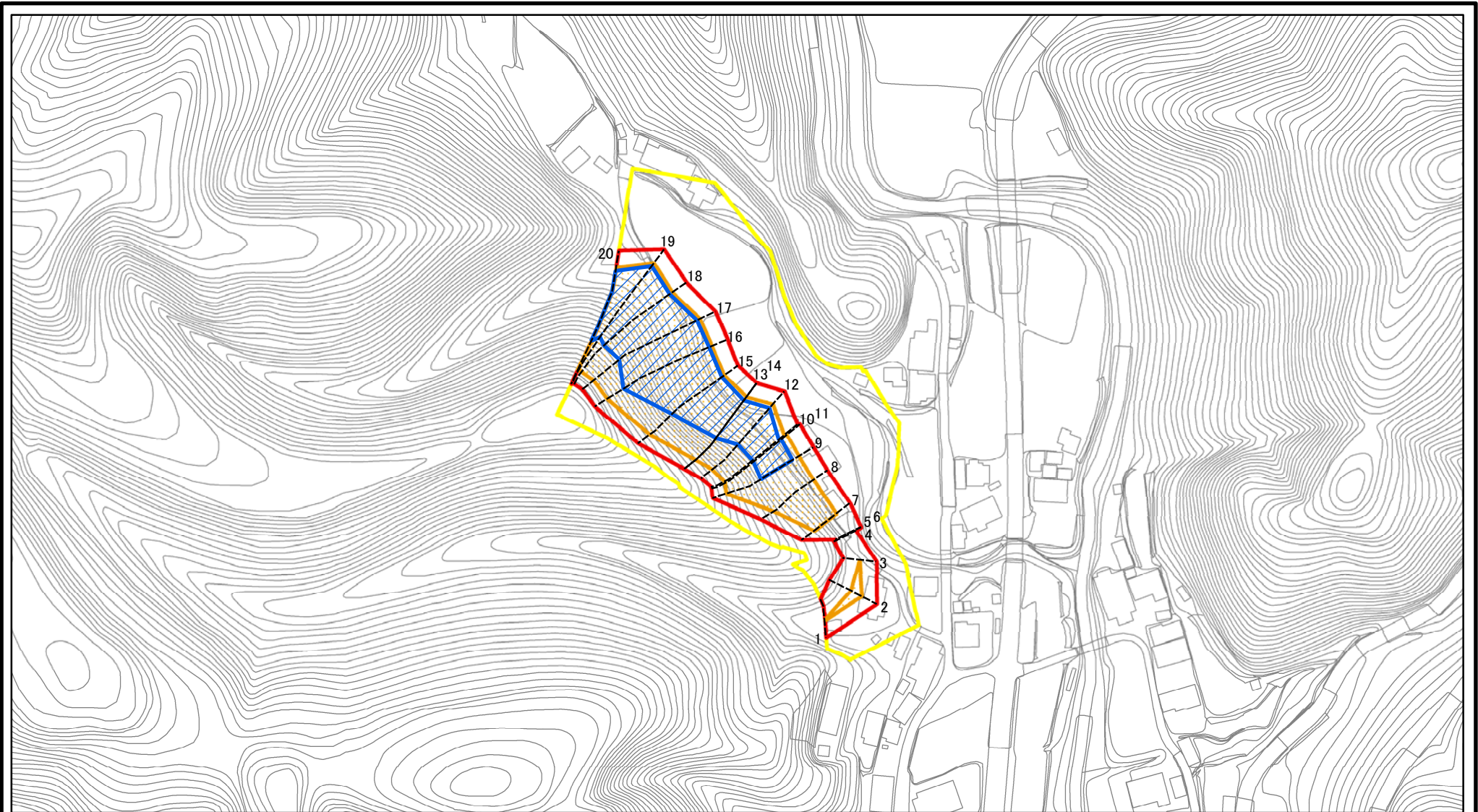


(1/25,000)

様式-1 (急) 土砂災害警戒区域・土砂災害特別警戒区域 位置図	自然現象の種類	急傾斜地の崩壊
	区域番号	吉野-三茶屋-018-急-Y・R
	区域名称	吉野町三茶屋(018)急傾斜地崩壊警戒区域・特別警戒区域
	所在地	吉野郡吉野町三茶屋

この地図は、国土地理院長の承認を得て、同院発行の電子地形図25000及び電子地形図20万を複製したものである。（承認番号 令元情複、第91号）

土砂災害警戒区域等の指定の公示に係る図書(参考)



図中の数字は横断測線番号を示す

様式-2(急)(参考)

土砂災害警戒区域・土砂災害特別警戒区域
区域図

土砂災害防止法施行令第二条の基準に該当する区域



縮尺



自然現象の種類

急傾斜地の崩壊

区域番号

吉野-三茶屋-018-急-Y-R

土砂災害防止法施行令第三条の基準に該当する区域



告示番号

区域名称

吉野町三茶屋(018)急傾斜地崩壊警戒区域・特別警戒区域

土石等の堆積の高さが3mを超える区域



1:2,500

告示年月日

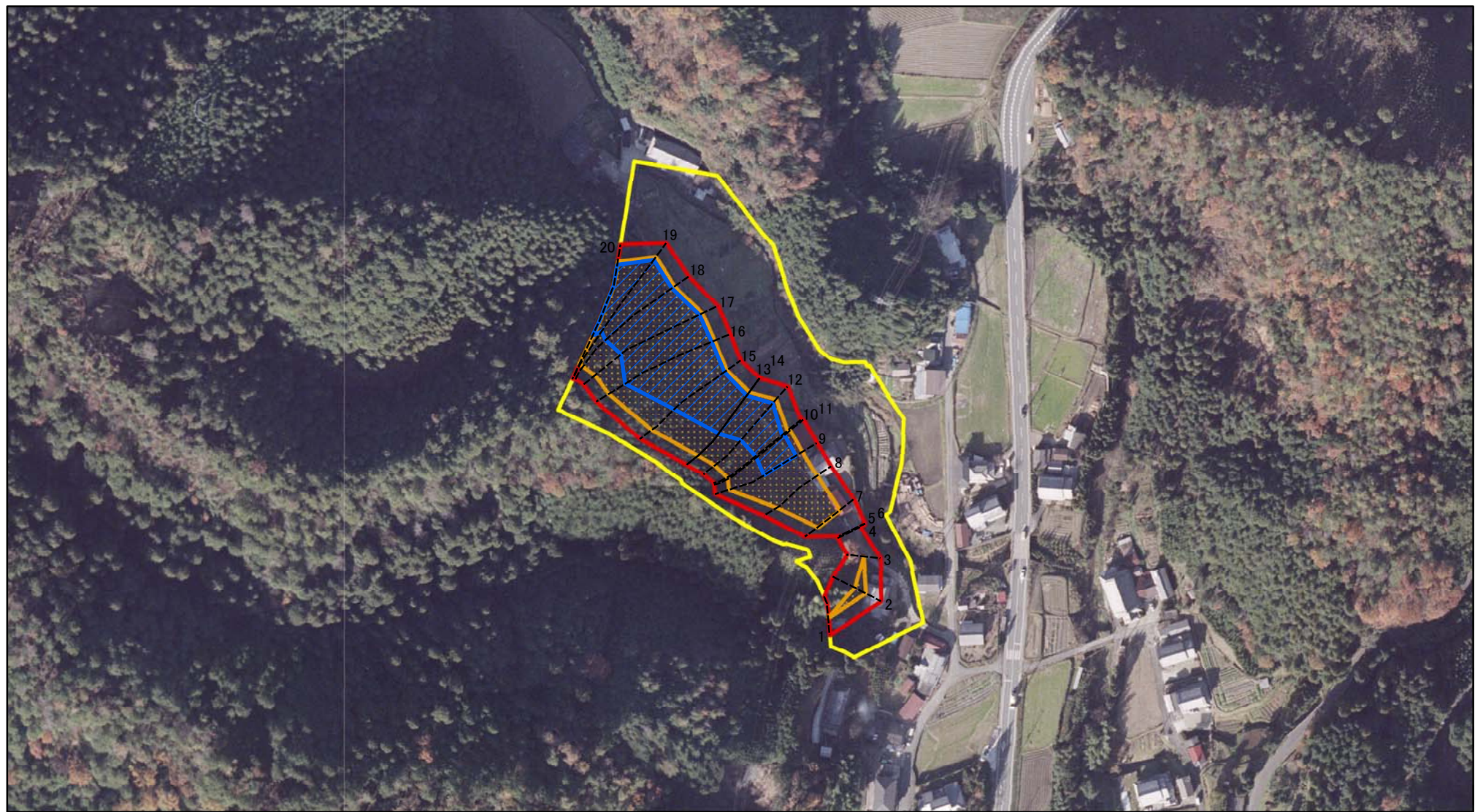
所在地

吉野郡吉野町三茶屋

それ以外の区域



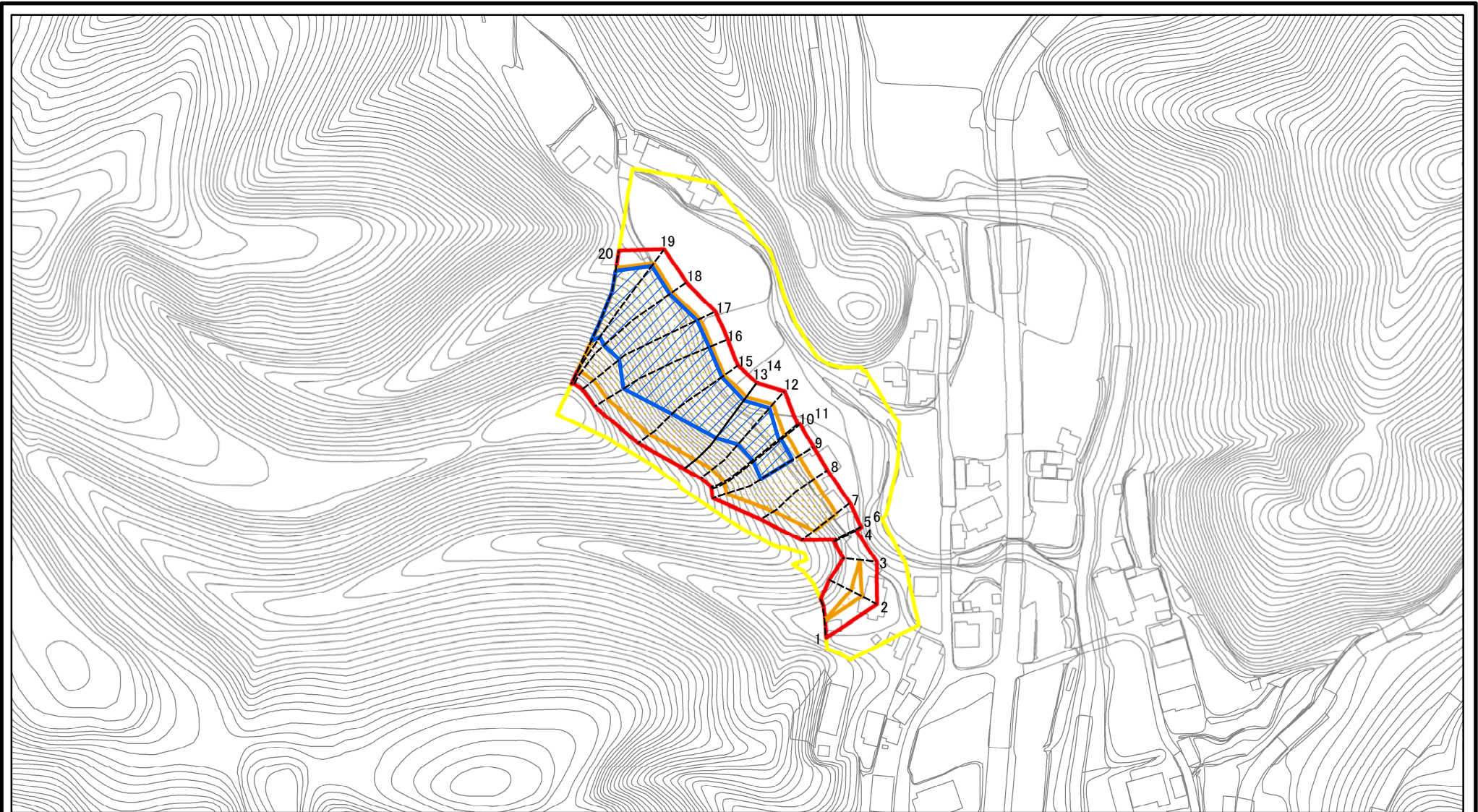
土砂災害警戒区域等の指定の公示に係る図書(参考)



図中の数字は横断測線番号を示す

様式-2(急)(参考) 土砂災害警戒区域・土砂災害特別警戒区域 区域図	土砂災害防止法施行令第二条の基準に該当する区域		N 縮尺 1:2,500	自然現象の種類	急傾斜地の崩壊	区域番号	吉野-三茶屋-018-急-Y・R
	土砂災害防止法施行令第三条の基準に該当する区域			告示番号		区域名称	吉野町三茶屋(018)急傾斜地崩壊警戒区域・特別警戒区域
	土砂等の(移動)高さが1m以下の場合、土砂等の移動による力が100kN/mを超える区域			告示年月日		所在地	吉野郡吉野町三茶屋
	土砂等の堆積の高さが3mを超える区域						
	それ以外の区域						

土砂災害警戒区域等の指定の公示に係る図書(その2)



図中の数字は横断測線番号を示す

様式-2(急)

土砂災害警戒区域・土砂災害特別警戒区域
区域図

土砂災害防止法施行令第二条の基準に該当する区域



土砂災害防止法
施行令第三条の
基準に該当する
区域



土石等の(移動)高さが1m以下の場合、
土石等の移動による力が100kN/mを超える区域
土石等の堆積の高さが3mを超える区域
それ以外の区域



縮尺

1:2,500

自然現象
の種類

急傾斜地の崩壊

告示番号

告示年月日

区域番号

吉野-三茶屋-018-急-Y-R

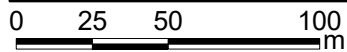
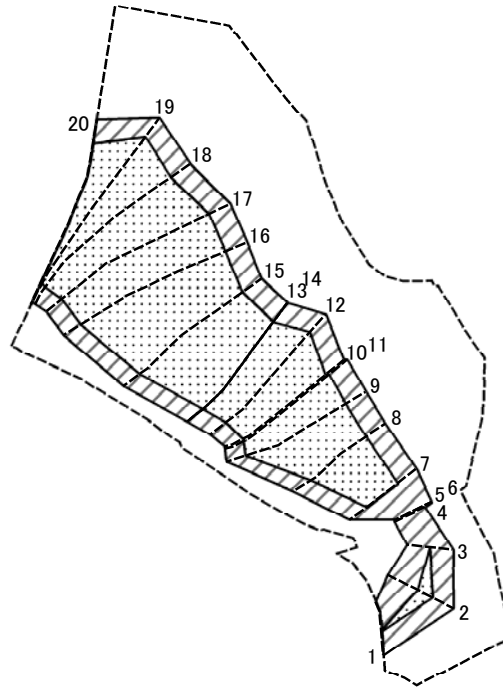
区域名称

吉野町三茶屋(018)急傾斜地
崩壊警戒区域・特別警戒区域

所在地

吉野郡吉野町三茶屋

土砂災害警戒区域等の指定の公示に係る図書(その2-2)



図中の数字は横断測線番号を示す

様式-2-2(急)
土砂災害特別警戒区域の区分図
(急傾斜地の崩壊に伴う土石等の移動により
建築物の地上部に作用すると想定される力)

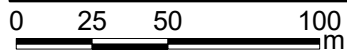
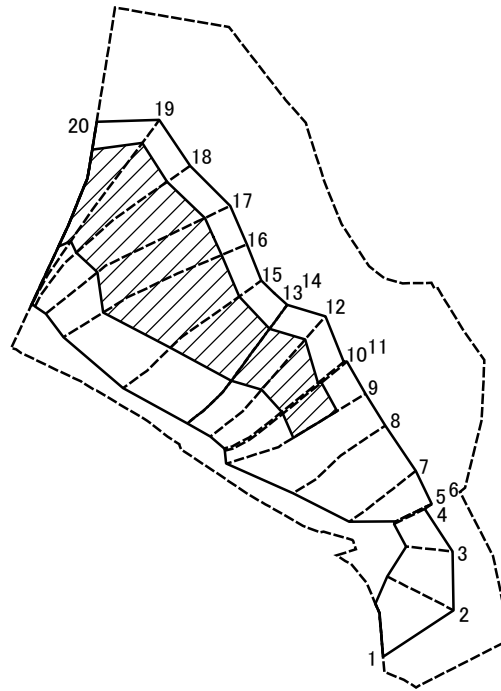
土砂災害防止法施行令第二条の基準に該当する区域	
土砂災害防止法施行令第三条の基準に該当する区域	
それ以外の区域	

縮尺	1:2,500
----	---------

自然現象の種類	急傾斜地の崩壊
告示番号	
告示年月日	

区域番号	吉野-三茶屋-018-急-Y・R
区域名称	吉野町三茶屋(018)急傾斜地崩壊警戒区域・特別警戒区域
所在地	吉野郡吉野町三茶屋

土砂災害警戒区域等の指定の公示に係る図書(その2-3)



図中の数字は横断測線番号を示す

様式-2-3(急)
土砂災害特別警戒区域の区分図
(急傾斜地の崩壊に伴う土石等の堆積により
建築物の地上部に作用すると想定される力)

土砂災害防止法施行令第二条の基準に該当する区域		N 縮尺 1:2,500	自然現象の種類	急傾斜地の崩壊	区域番号	吉野-三茶屋-018-急-Y・R
土砂災害防止法施行令第三条の基準に該当する区域			告示番号		区域名称	吉野町三茶屋(018)急傾斜地崩壊警戒区域・特別警戒区域
それ以外の区域			告示年月日		所在地	吉野郡吉野町三茶屋

土砂災害警戒区域等の指定の公示に係る図書(その3)

横断測線の区間	土石等の移動により建築物の地上部に作用すると想定される力				土石等の堆積により建築物の地上部に作用すると想定される力				横断測線の区間	土石等の移動により建築物の地上部に作用すると想定される力				土石等の堆積により建築物の地上部に作用すると想定される力			
	土石等の(移動)高さが1m以下の場合、土石等の移動による力が100kN/m ² を超える区域		それ以外の区域		土石等の堆積の高さが3mを超える区域		それ以外の区域			土石等の(移動)高さが1m以下の場合、土石等の移動による力が100kN/m ² を超える区域		それ以外の区域		土石等の堆積の高さが3mを超える区域		それ以外の区域	
	力の大きさのうち最大のもの(kN/m ²)	土石等の高さ(m)	力の大きさのうち最大のもの(kN/m ²)	土石等の高さ(m)	力の大きさのうち最大のもの(kN/m ²)	土石等の高さ(m)	力の大きさのうち最大のもの(kN/m ²)	土石等の高さ(m)		力の大きさのうち最大のもの(kN/m ²)	土石等の高さ(m)	力の大きさのうち最大のもの(kN/m ²)	土石等の高さ(m)	力の大きさのうち最大のもの(kN/m ²)	土石等の高さ(m)	力の大きさのうち最大のもの(kN/m ²)	土石等の高さ(m)
1 ~ 2	111.04	1.00	100.00	1.00	-	-	10.31	2.04	~								
2 ~ 3	111.04	1.00	100.00	1.00	-	-	10.96	2.17	~								
3 ~ 4	-	-	100.00	1.00	-	-	10.96	2.17	~								
4 ~ 5	-	-	94.46	1.00	-	-	10.06	1.99	~								
5 ~ 6	-	-	94.46	1.00	-	-	9.23	1.83	~								
6 ~ 7	-	-	100.00	1.00	-	-	11.86	2.35	~								
7 ~ 8	149.06	1.00	100.00	1.00	-	-	13.94	2.76	~								
8 ~ 9	160.35	1.00	100.00	1.00	-	-	15.16	3.00	~								
9 ~ 10	160.96	1.00	100.00	1.00	16.80	3.32	15.16	3.00	~								
10 ~ 11	160.96	1.00	100.00	1.00	16.88	3.34	15.16	3.00	~								
11 ~ 12	162.63	1.00	100.00	1.00	19.32	3.82	15.16	3.00	~								
12 ~ 13	162.63	1.00	100.00	1.00	20.37	4.03	15.16	3.00	~								
13 ~ 14	162.26	1.00	100.00	1.00	20.37	4.03	15.16	3.00	~								
14 ~ 15	164.30	1.00	100.00	1.00	22.50	4.45	15.16	3.00	~								
15 ~ 16	165.92	1.00	100.00	1.00	22.54	4.46	15.16	3.00	~								
16 ~ 17	166.62	1.00	100.00	1.00	22.54	4.46	15.16	3.00	~								
17 ~ 18	166.62	1.00	100.00	1.00	21.96	4.34	15.16	3.00	~								
18 ~ 19	166.13	1.00	100.00	1.00	21.61	4.28	15.16	3.00	~								
19 ~ 20	165.91	1.00	100.00	1.00	22.03	4.36	15.16	3.00	~								
~									~								
~									~								
~									~								
~									~								
~									~								
~									~								
~									~								
~									~								
~									~								

様式-3(急) 建築物の構造の規制に必要な衝撃に関する事項	自然現象の種類	急傾斜地の崩壊	区域番号	吉野-三茶屋-018-急-Y・R
	告示番号		区域名称	吉野町三茶屋(018)急傾斜地崩壊警戒区域・特別警戒区域
	告示年月日		所在地	吉野郡吉野町三茶屋