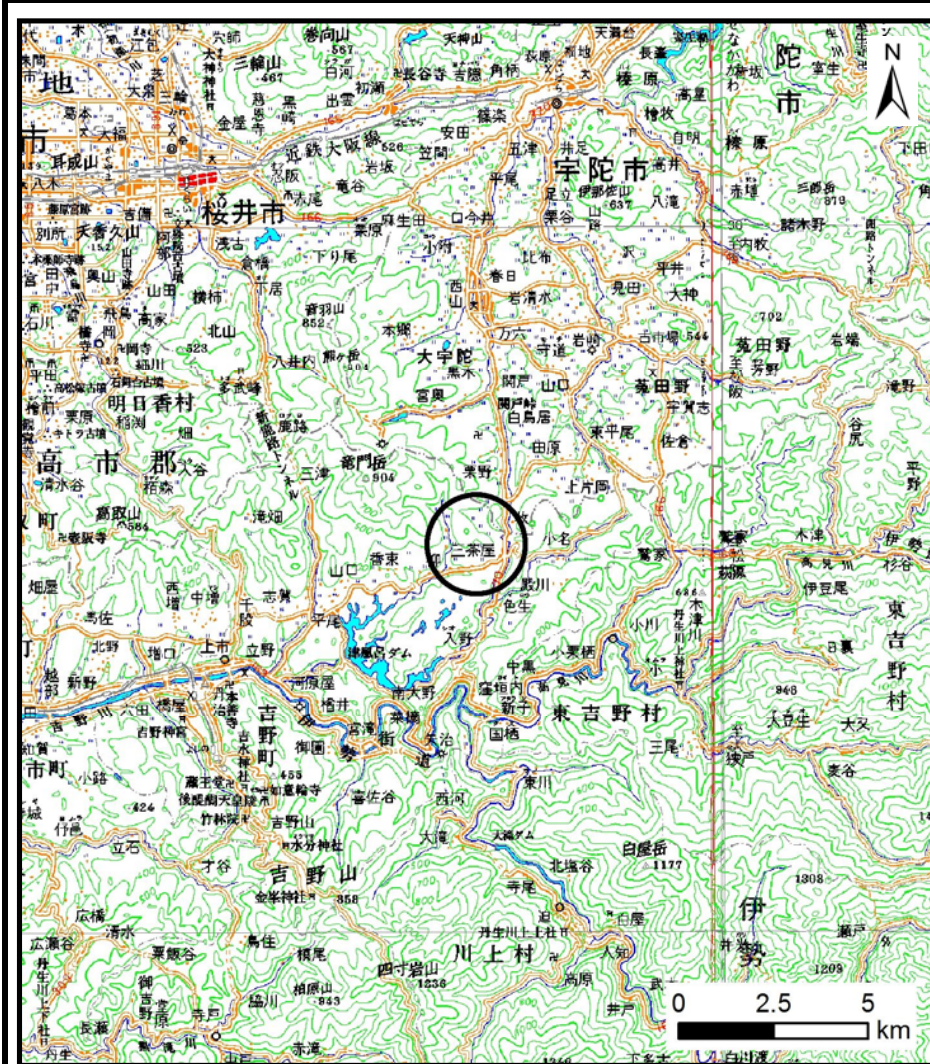
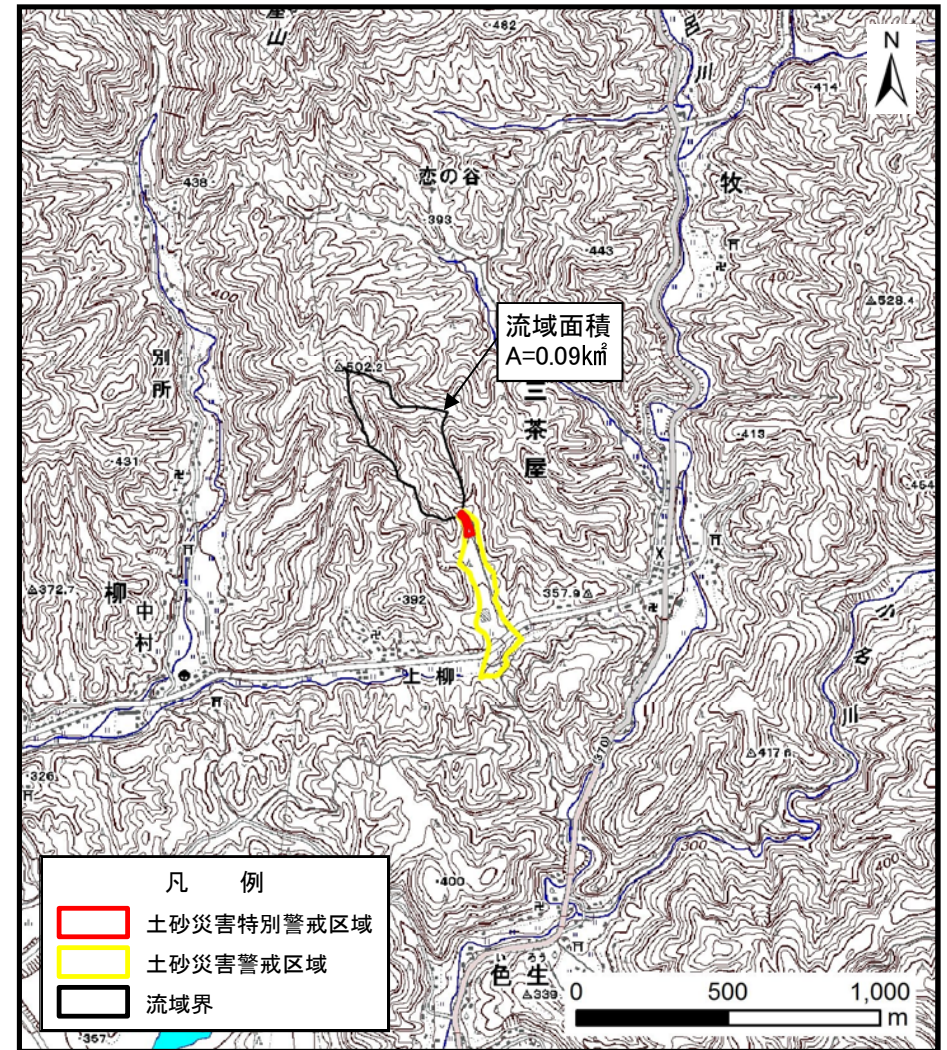


# 土砂災害警戒区域等の指定の公示に係る図書（その1）



(1/200,000)



(1/25,000)

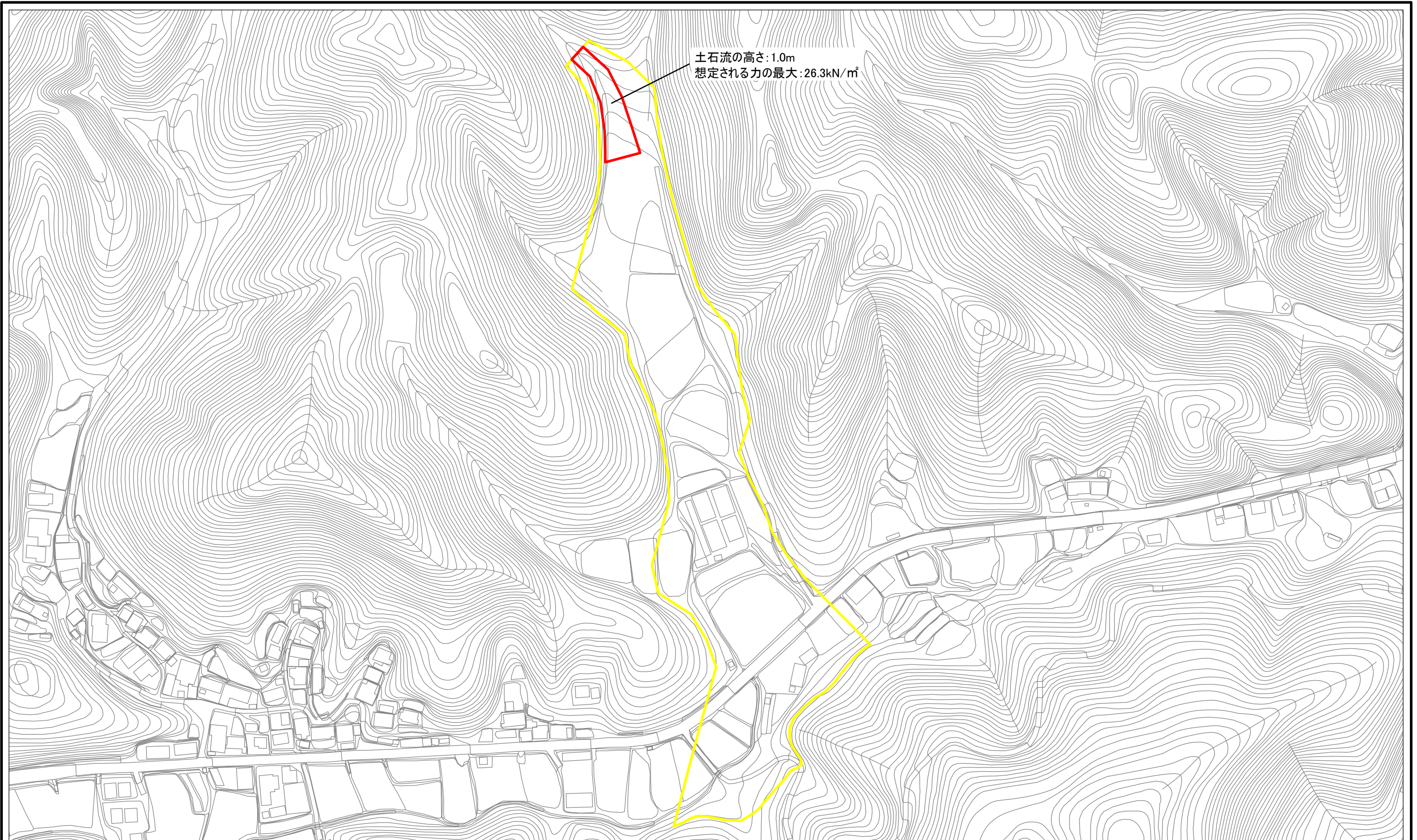
様式-1 (土)

土砂災害警戒区域・土砂災害特別警戒区域 位置図

自然現象の種類	土石流
区域番号	吉野-三茶屋-005-土-Y・R
区域名称	吉野町三茶屋(005)土石流警戒区域・特別警戒区域
所在地	吉野郡吉野町三茶屋・柳

この地図は、国土地理院長の承認を得て、同院発行の電子地形図25000及び電子地形図20万を複製したものである。（承認番号 令元情複、第91号）

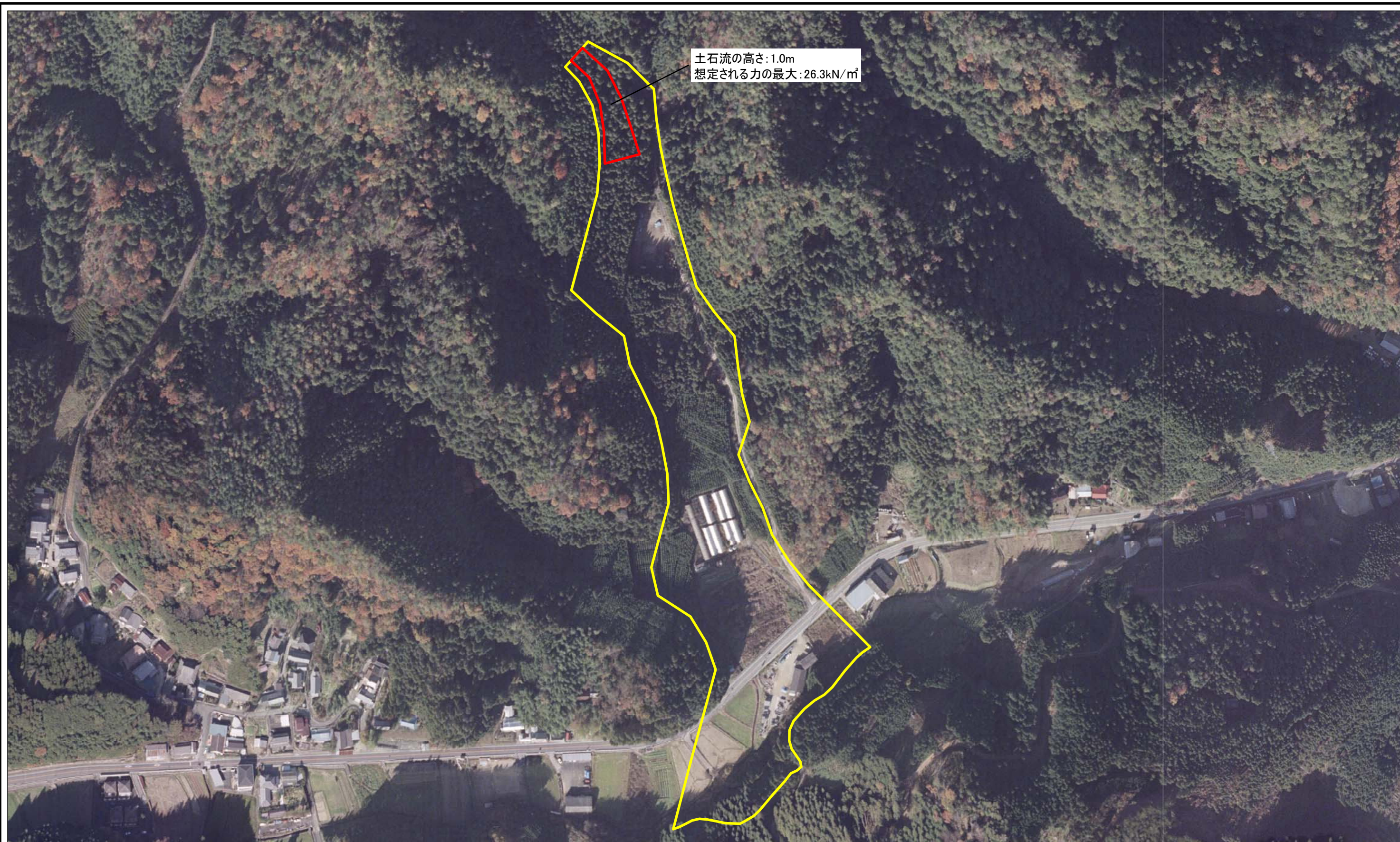
# 土石災害警戒区域等の指定の公示に係る図書（参考）



0 50 100 200  
m

様式-2(土) (参考) 土石災害警戒区域・土石災害特別警戒区域 区域図	土石災害防止法施行令第二条の基準に該当する区域		N 縮尺 1:2,500	自然現象の種類 土石流	区域番号 吉野-三茶屋-005-土-Y-R
	土石災害防止法施行令第三条の基準に該当する区域			告示番号	区域名称 吉野町三茶屋(005) 土石流警戒区域・特別警戒区域
	土石流の高さが1mを超える場合、土石等の移動による力が50kN/m <sup>2</sup> を超える区域			告示年月日	所在地 吉野郡吉野町三茶屋・柳
	土石流の高さが1mを超える場合、土石等の移動による力が50kN/m <sup>2</sup> 以下の区域				
	それ以外の区域				

土砂災害警戒区域等の指定の公示に係る図書（参考）

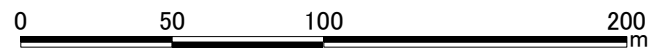
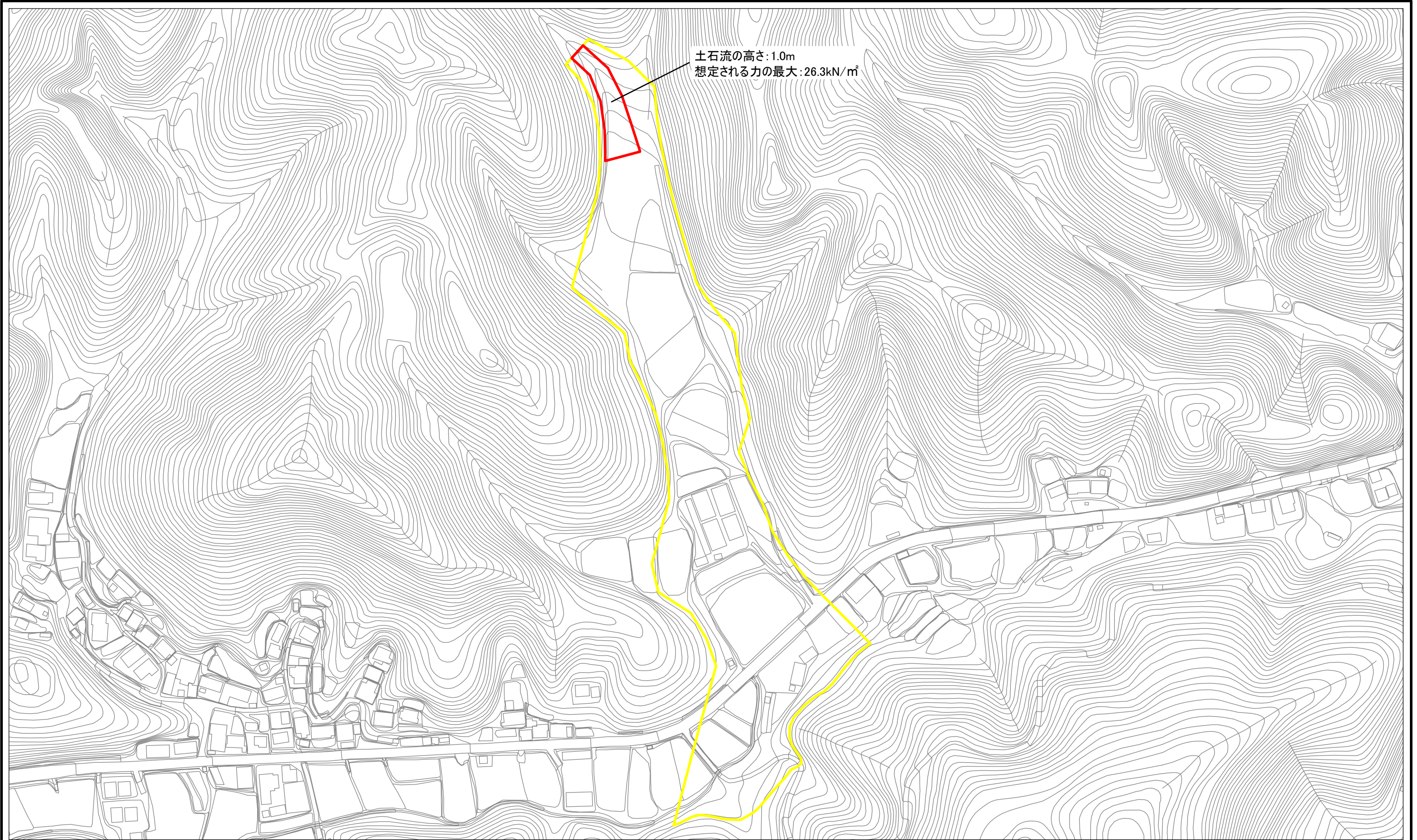


土石流の高さ: 1.0m  
 想定される力の最大: 26.3kN/m<sup>2</sup>

0 50 100 200 m

様式-2(土) (参考) 土砂災害警戒区域・土砂災害特別警戒区域 区域図	土砂災害防止法施行令第二条の基準に該当する区域		N 縮尺 1:2,500	自然現象の種類	土石流	区域番号	吉野-三茶屋-005-土-Y-R
	土砂災害防止法施行令第三条の基準に該当する区域	土石流の高さが1mを超える場合、土石等の移動による力が50kN/m <sup>2</sup> を超える区域 土石流の高さが1mを超える場合、土石等の移動による力が50kN/m <sup>2</sup> 以下の区域 それ以外の区域		  	告示番号		区域名称
				告示年月日		所在地	吉野郡吉野町三茶屋・柳

# 土砂災害警戒区域等の指定の公示に係る図書（その2）



<b>様式-2(土)</b> 土砂災害警戒区域・土砂災害特別警戒区域 区域図	土砂災害防止法施行令第二条の基準に該当する区域		N 縮尺 1:2,500	自然現象の種類	土石流	区域番号	吉野-三茶屋-005-土-Y-R
	土砂災害防止法施行令第三条の基準に該当する区域	 		告示番号		区域名称	吉野町三茶屋(005) 土石流警戒区域・特別警戒区域
	土石流の高さが1mを超える場合、土石等の移動による力が50kN/m <sup>2</sup> を超える区域 土石流の高さが1mを超える場合、土石等の移動による力が50kN/m <sup>2</sup> 以下の区域 それ以外の区域		告示年月日		所在地	吉野郡吉野町三茶屋・柳	