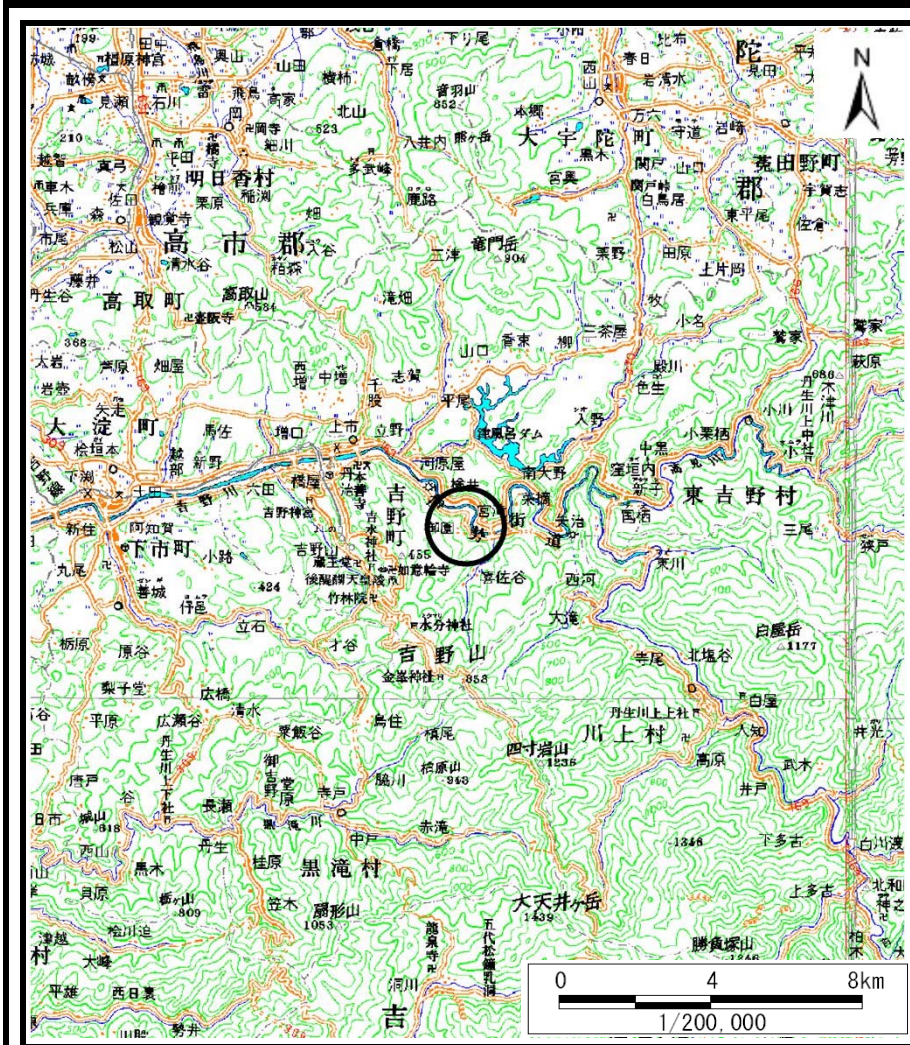
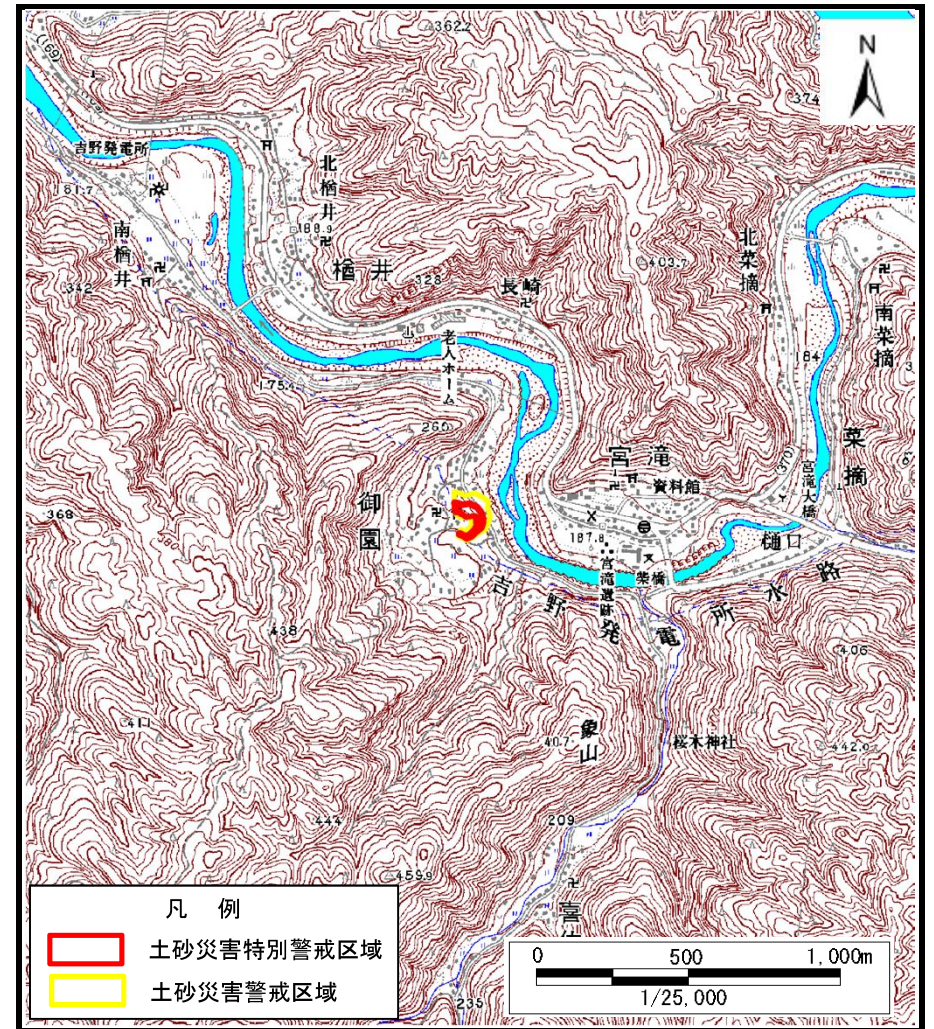


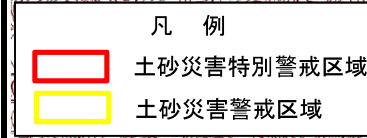
土砂災害警戒区域等の指定の公示に係る図書（その1）



(1/200,000)



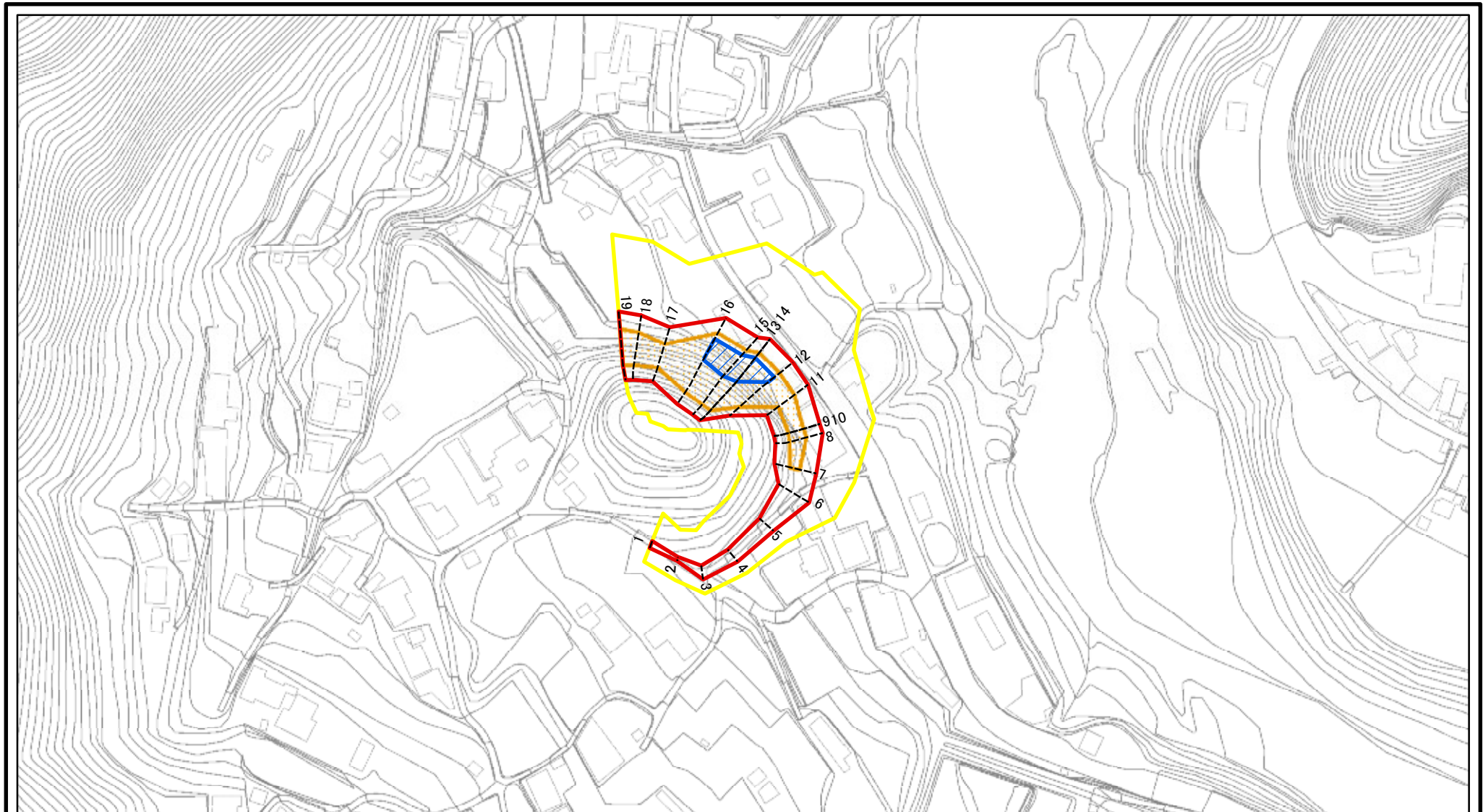
(1/25,000)



様式-1 (急) 土砂災害警戒区域・土砂災害特別警戒区域 位置図	自然現象の種類	急傾斜地の崩壊
	区域番号	吉野-御園-004-急-Y・R
	区域名称	吉野町御園(004)急傾斜地崩壊警戒区域・特別警戒区域
	所在地	吉野郡吉野町御園

この地図は、国土地理院長の承認を得て、同院発行の電子地形図25000及び電子地形図20万を複製したものである。（承認番号 令元情複、第91号）

土砂災害警戒区域等の指定の公示に係る図書(参考)



図中の数字は横断測線番号を示す

様式-2(急)(参考)

土砂災害警戒区域・土砂災害特別警戒区域
区域図

土砂災害防止法施行令第二条の基準に該当する区域

土砂災害防止法
施行令第三条の
基準に該当する
区域



N
縮尺
1:2,500

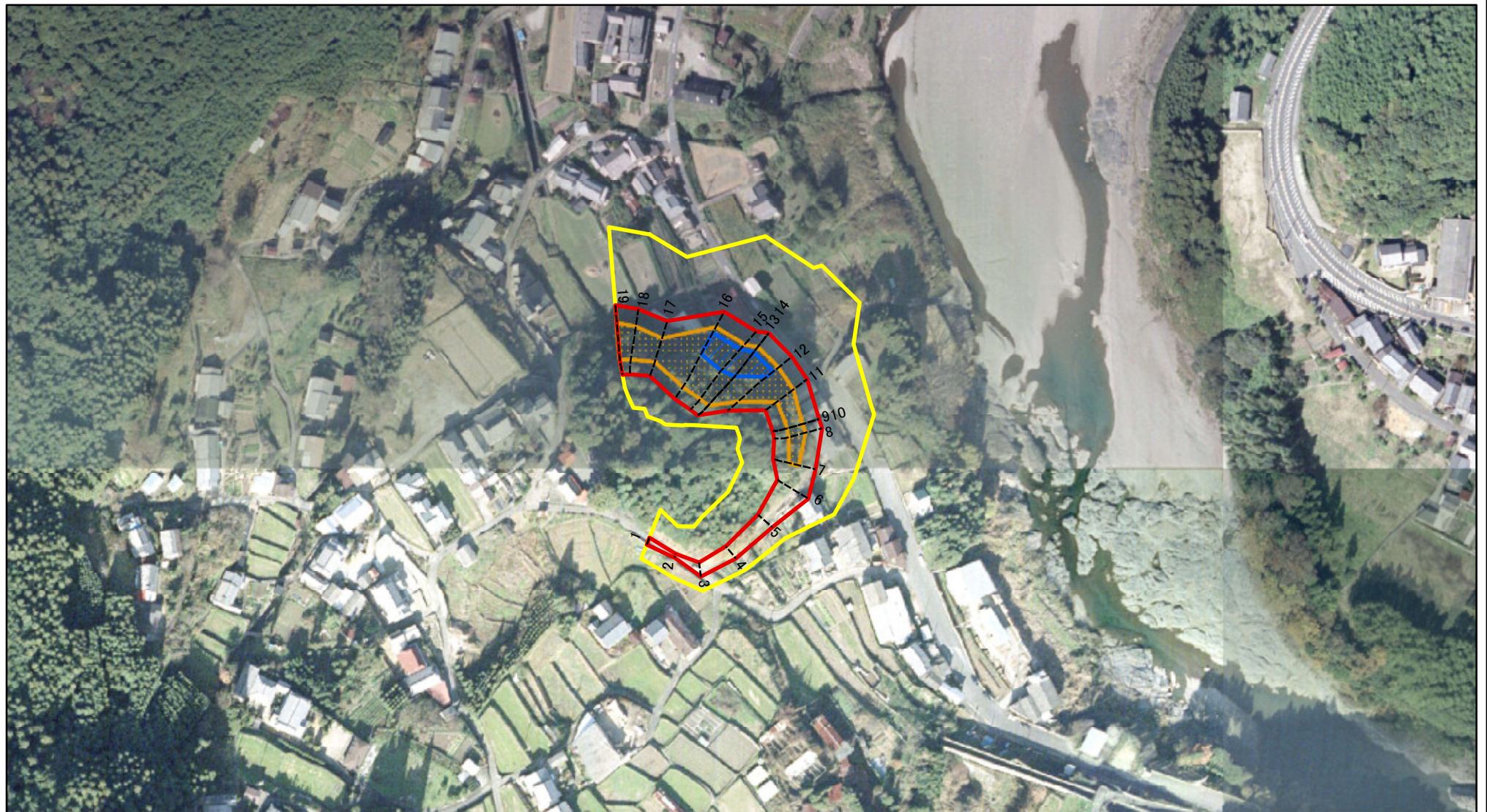
自然現象
の種類
告示番号
告示年月日

急傾斜地の崩壊

区域番号
区域名称
所在地

吉野-御園-004-急-Y・R
吉野町御園(004)急傾斜地崩壊
警戒区域・特別警戒区域
吉野郡吉野町御園

土砂災害警戒区域等の指定の公示に係る図書(参考)



図中の数字は横断測線番号を示す

様式-2(急)(参考)

土砂災害警戒区域・土砂災害特別警戒区域
区域図

土砂災害防止法施行令第二条の基準に該当する区域



自然現象の種類

急傾斜地の崩壊

区域番号

吉野-御園-004-急-Y・R

土砂災害防止法施行令第三条の基準に該当する区域



縮尺

告示番号

区域名称

吉野町御園(004)急傾斜地崩壊警戒区域・特別警戒区域

それ以外の区域



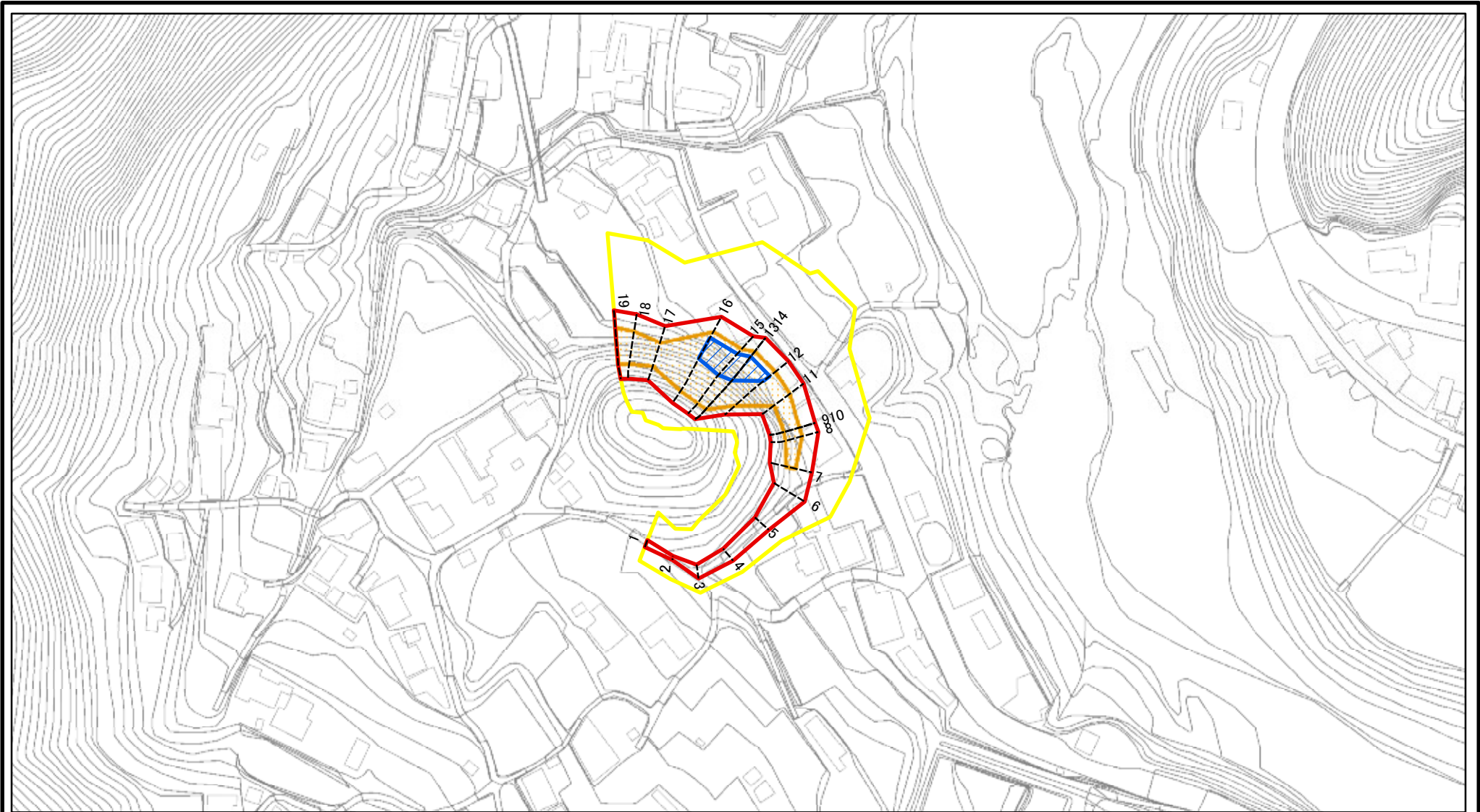
1:2,500

告示年月日

所在地

吉野郡吉野町御園

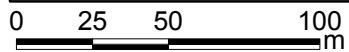
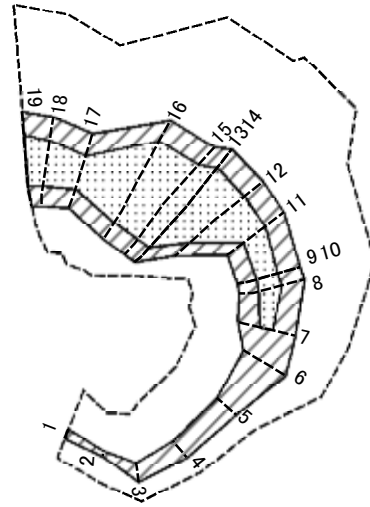
土砂災害警戒区域等の指定の公示に係る図書(その2)



図中の数字は横断測線番号を示す

様式-2(急) 土砂災害警戒区域・土砂災害特別警戒区域 区域図	土砂災害防止法施行令第二条の基準に該当する区域		縮尺 1:2,500	自然現象の種類	急傾斜地の崩壊	区域番号	吉野-御園-004-急-Y・R
	土砂災害防止法施行令第三条の基準に該当する区域			告示番号		区域名称	吉野町御園(004)急傾斜地崩壊警戒区域・特別警戒区域
	土砂等の(移動)高さが1m以下の場合、土砂等の移動による力が100kN/m ² を超える区域		告示年月日		所在地	吉野郡吉野町御園	
	土砂等の堆積の高さが3mを超える区域						
それ以外の区域							

土砂災害警戒区域等の指定の公示に係る図書(その2-2)



図中の数字は横断測線番号を示す

様式-2-2(急)
土砂災害特別警戒区域の区分図
(急傾斜地の崩壊に伴う土石等の移動により
建築物の地上部に作用すると想定される力)

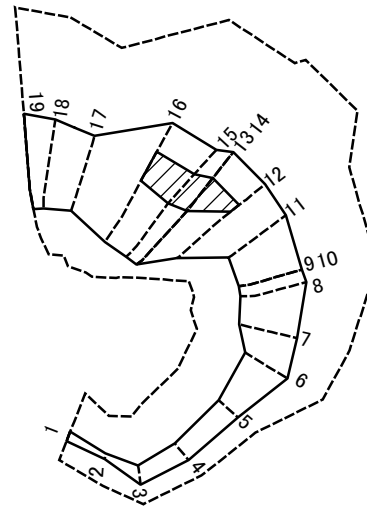
土砂災害防止法施行令第二条の基準に該当する区域	
土砂災害防止法施行令第三条の基準に該当する区域	
それ以外の区域	

縮尺	1:2,500
----	---------

自然現象の種類	急傾斜地の崩壊
告示番号	
告示年月日	

区域番号	吉野-御園-004-急-Y・R
区域名称	吉野町御園(004)急傾斜地崩壊警戒区域・特別警戒区域
所在地	吉野郡吉野町御園

土砂災害警戒区域等の指定の公示に係る図書(その2-3)



図中の数字は横断測線番号を示す

様式-2-3(急) 土砂災害特別警戒区域の区分図 (急傾斜地の崩壊に伴う土石等の堆積により 建築物の地上部に作用すると想定される力)	土砂災害防止法施行令第二条の基準に該当する区域			N 縮尺 1:2,500	自然現象の種類	急傾斜地の崩壊	区域番号	吉野-御園-004-急-Y・R
	土砂災害防止法 施行令第三条の 基準に該当する 区域	土石等の堆積の高さが3mを超える区域			告示番号		区域名称	吉野町御園(004)急傾斜地崩壊 警戒区域・特別警戒区域
		それ以外の区域		告示年月日		所在地	吉野郡吉野町御園	

土砂災害警戒区域等の指定の公示に係る図書(その3)

横断測線の区間	土石等の移動により建築物の地上部に作用すると想定される力				土石等の堆積により建築物の地上部に作用すると想定される力				横断測線の区間	土石等の移動により建築物の地上部に作用すると想定される力				土石等の堆積により建築物の地上部に作用すると想定される力			
	土石等の(移動)高さが1m以下の場合、土石等の移動による力が100kN/m ² を超える区域		それ以外の区域		土石等の堆積の高さが3mを超える区域		それ以外の区域			土石等の(移動)高さが1m以下の場合、土石等の移動による力が100kN/m ² を超える区域		それ以外の区域		土石等の堆積の高さが3mを超える区域		それ以外の区域	
	力の大きさのうち最大のもの(kN/m ²)	土石等の高さ(m)	力の大きさのうち最大のもの(kN/m ²)	土石等の高さ(m)	力の大きさのうち最大のもの(kN/m ²)	土石等の高さ(m)	力の大きさのうち最大のもの(kN/m ²)	土石等の高さ(m)		力の大きさのうち最大のもの(kN/m ²)	土石等の高さ(m)	力の大きさのうち最大のもの(kN/m ²)	土石等の高さ(m)	力の大きさのうち最大のもの(kN/m ²)	土石等の高さ(m)	力の大きさのうち最大のもの(kN/m ²)	土石等の高さ(m)
1 ~ 2	-	-	41.57	1.00	-	-	13.28	2.63	~								
2 ~ 3	-	-	66.96	1.00	-	-	13.28	2.63	~								
3 ~ 4	-	-	69.15	1.00	-	-	8.92	1.76	~								
4 ~ 5	-	-	74.79	1.00	-	-	8.43	1.67	~								
5 ~ 6	-	-	97.06	1.00	-	-	10.32	2.04	~								
6 ~ 7	-	-	100.00	1.00	-	-	10.99	2.17	~								
7 ~ 8	125.55	1.00	100.00	1.00	-	-	12.79	2.53	~								
8 ~ 9	125.55	1.00	100.00	1.00	-	-	13.06	2.58	~								
9 ~ 10	123.79	1.00	100.00	1.00	-	-	13.06	2.58	~								
10 ~ 11	128.66	1.00	100.00	1.00	-	-	13.06	2.58	~								
11 ~ 12	151.52	1.00	100.00	1.00	-	-	15.16	3.00	~								
12 ~ 13	158.31	1.00	100.00	1.00	16.38	3.24	15.16	3.00	~								
13 ~ 14	158.31	1.00	100.00	1.00	16.38	3.24	15.16	3.00	~								
14 ~ 15	159.34	1.00	100.00	1.00	16.95	3.35	15.16	3.00	~								
15 ~ 16	159.34	1.00	100.00	1.00	16.95	3.35	15.16	3.00	~								
16 ~ 17	157.68	1.00	100.00	1.00	-	-	15.16	3.00	~								
17 ~ 18	141.28	1.00	100.00	1.00	-	-	15.02	2.97	~								
18 ~ 19	143.15	1.00	100.00	1.00	-	-	14.59	2.89	~								
~									~								
~									~								
~									~								
~									~								
~									~								
~									~								
~									~								
~									~								

様式-3(急) 建築物の構造の規制に必要な衝撃に関する事項	自然現象の種類	急傾斜地の崩壊	区域番号	吉野-御園-004-急-Y-R
	告示番号		区域名称	吉野町御園(004)急傾斜地崩壊警戒区域・特別警戒区域
	告示年月日		所在地	吉野郡吉野町御園