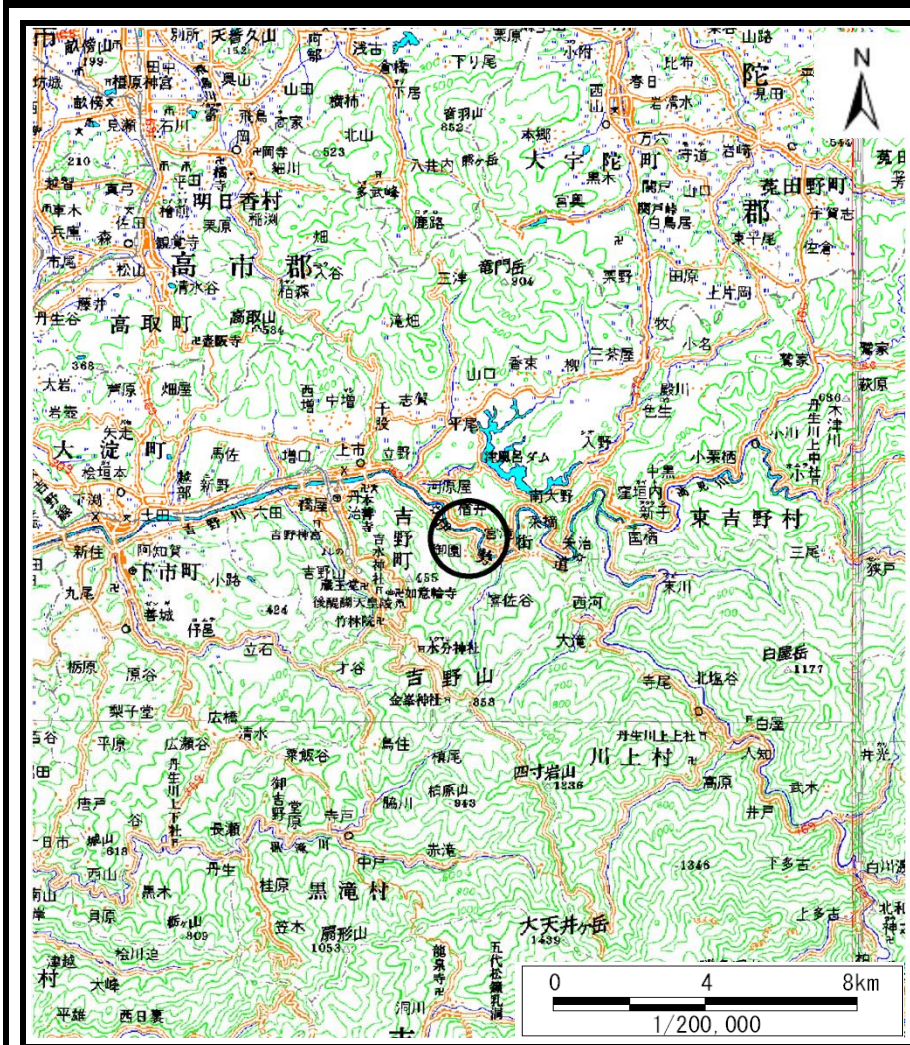
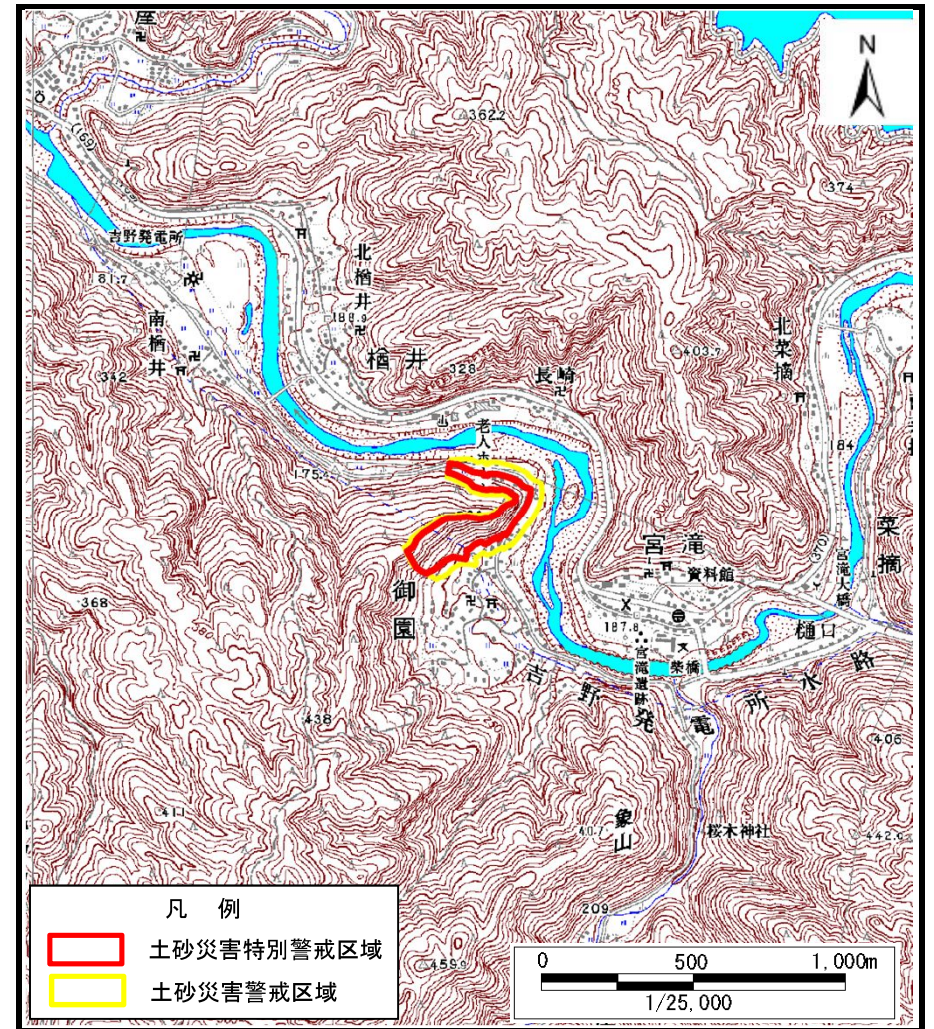


# 土砂災害警戒区域等の指定の公示に係る図書（その1）



(1/200,000)

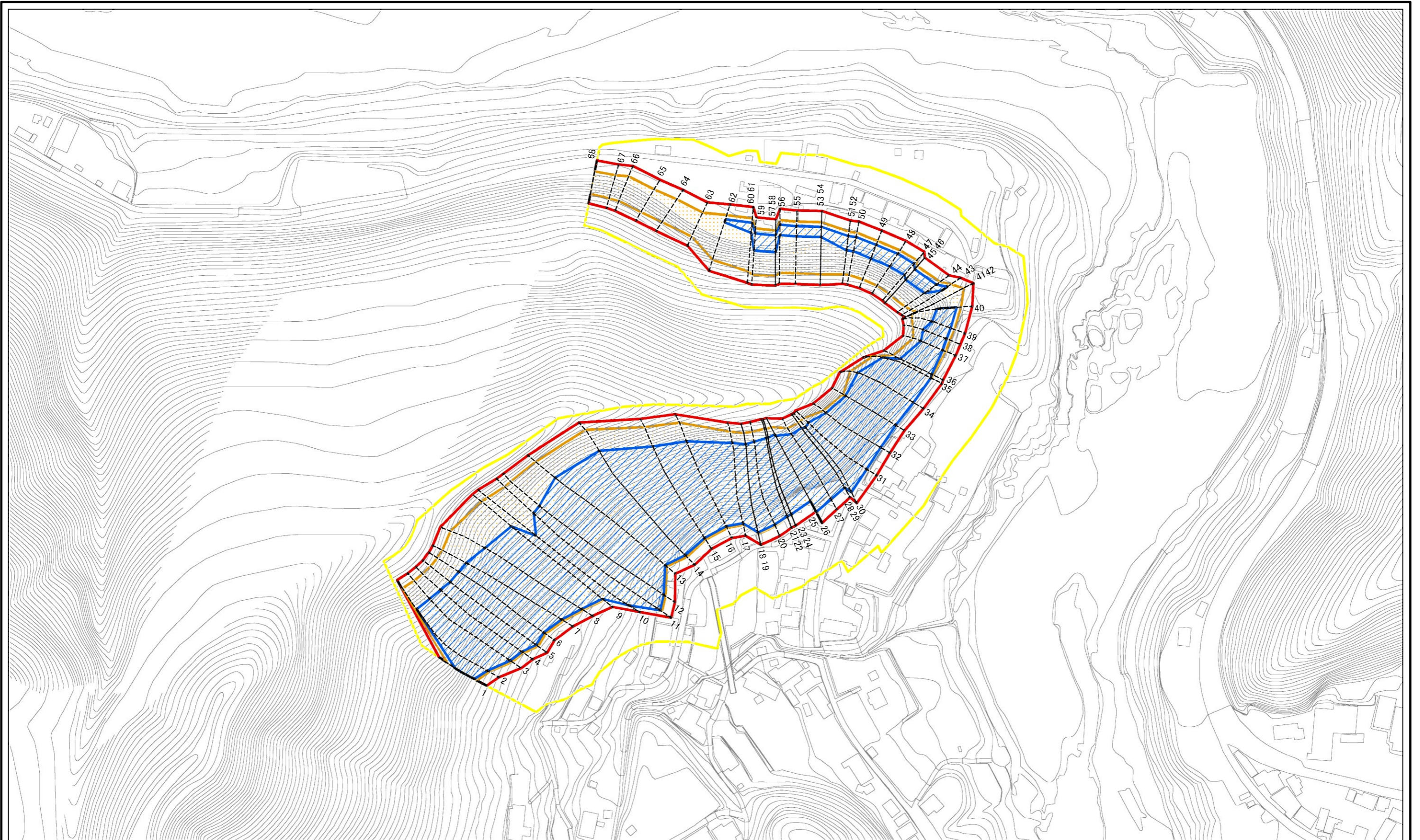


(1/25,000)

様式-1 (急) 土砂災害警戒区域・土砂災害特別警戒区域 位置図	自然現象の種類	急傾斜地の崩壊
	区域番号	吉野-御園-003-急-Y・R
	区域名称	吉野町御園(003)急傾斜地崩壊警戒区域・特別警戒区域
	所在地	吉野郡吉野町御園

この地図は、国土地理院長の承認を得て、同院発行の電子地形図25000及び電子地形図20万を複製したものである。（承認番号 令元情複、第91号）

# 土砂災害警戒区域等の指定の公示に係る図書(参考)



0 25 50 100  
m

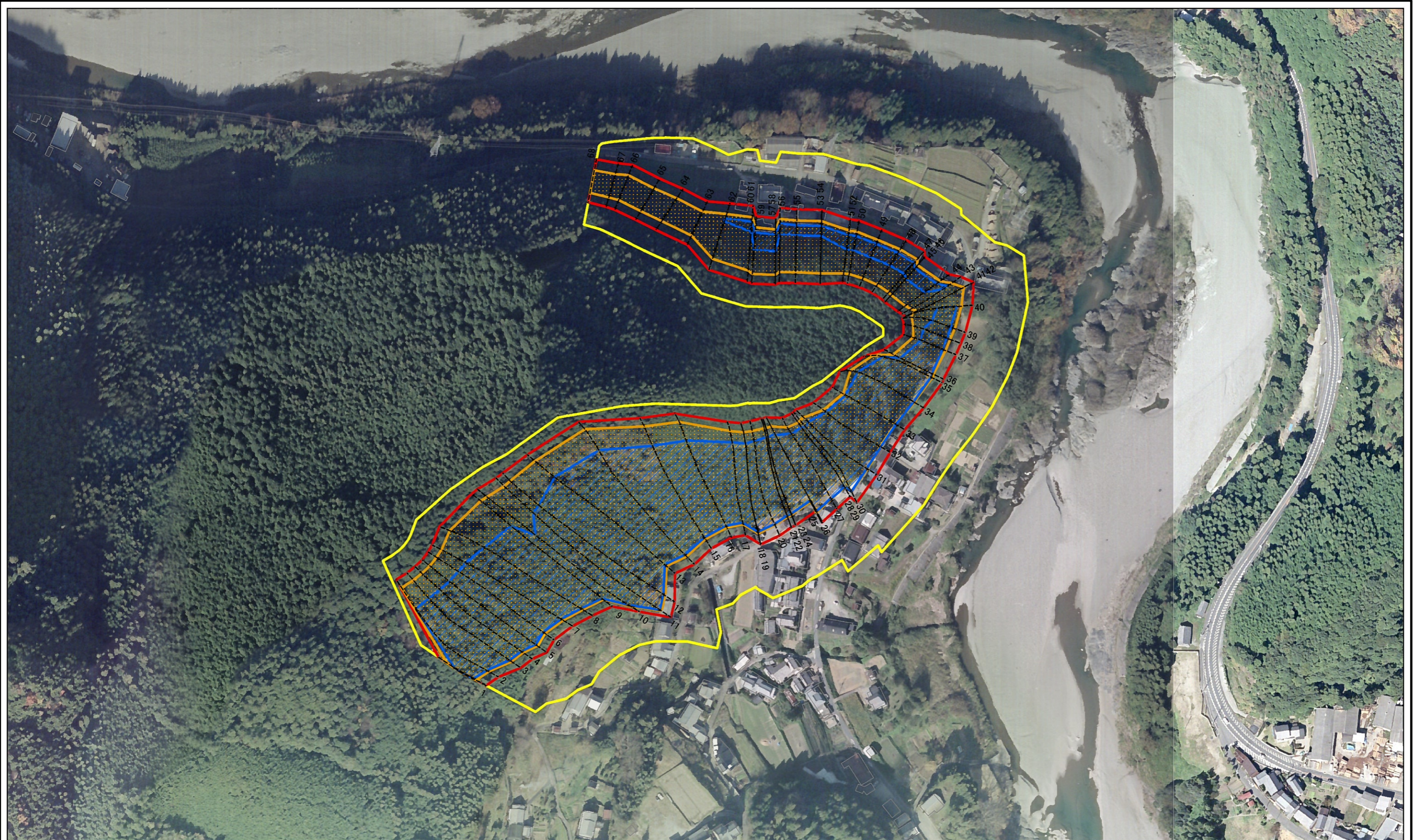
図中の数字は横断測線番号を示す

様式-2(急)(参考)  
土砂災害警戒区域・土砂災害特別警戒区域  
区域図

土砂災害防止法施行令第二条の基準に該当する区域		N 縮尺 1:2,500
土砂災害防止法施行令第三条の基準に該当する区域		
土砂等の(移動)高さが1m以下の場合、土砂等の移動による力が100kN/mを超える区域		
土砂等の堆積の高さが3mを超える区域		
それ以外の区域		

自然現象の種類	急傾斜地の崩壊	区域番号	吉野-御園-003-急-Y-R
告示番号		区域名称	吉野町御園(003)急傾斜地崩壊警戒区域・特別警戒区域
告示年月日		所在地	吉野郡吉野町御園

土砂災害警戒区域等の指定の公示に係る図書(参考)

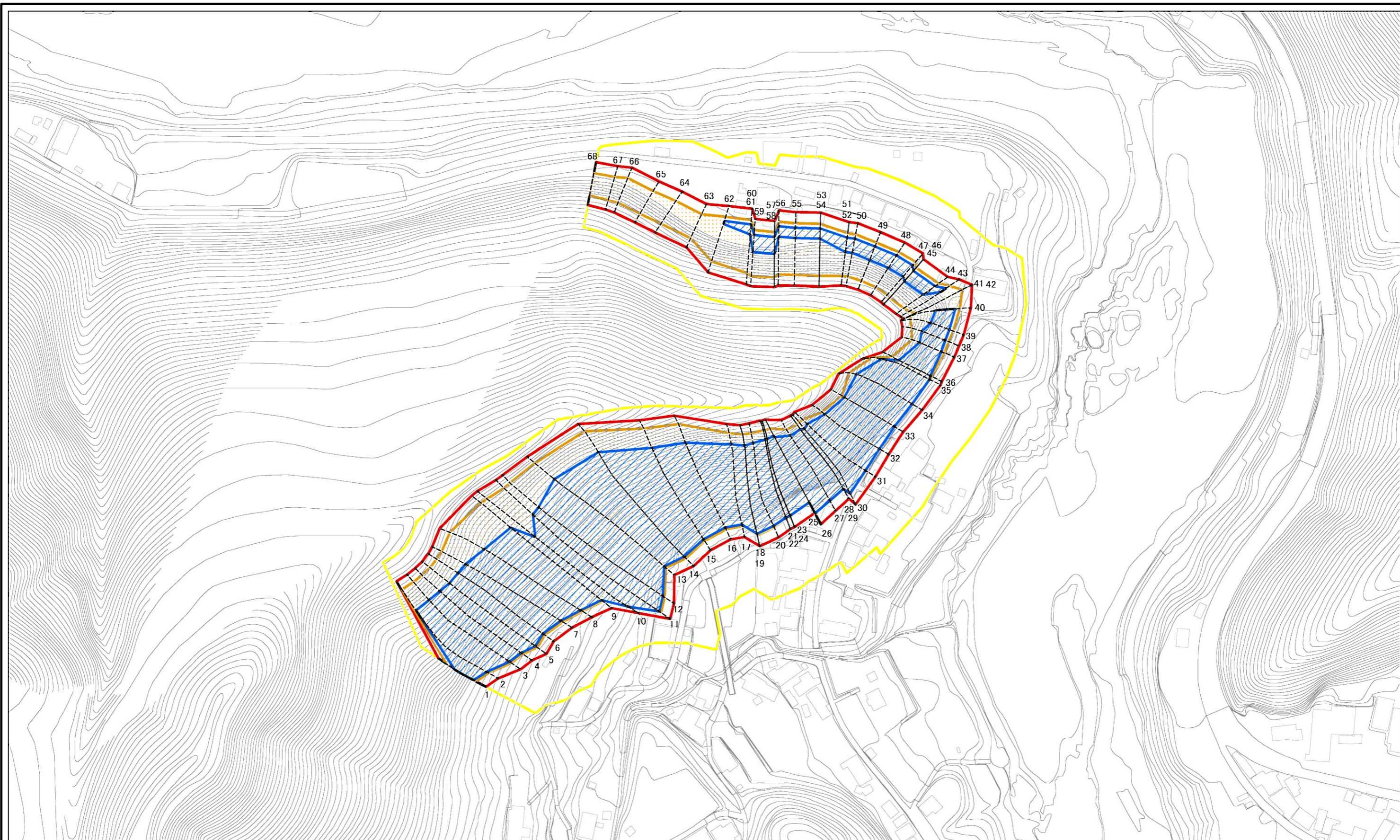


0 25 50 100  
m

図中の数字は横断測線番号を示す

様式-2(急)(参考) 土砂災害警戒区域・土砂災害特別警戒区域 区域図	土砂災害防止法施行令第二条の基準に該当する区域		N	自然現象の種類	急傾斜地の崩壊	区域番号	吉野-御園-003-急-Y-R
	土砂災害防止法施行令第三条の基準に該当する区域			縮尺	告示番号		区域名称
	土砂等の(移動)高さが1m以下の場合、土砂等の移動による力が100kN/mを超える区域		1:2,500		告示年月日		所在地
	土砂等の堆積の高さが3mを超える区域						
	それ以外の区域						

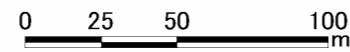
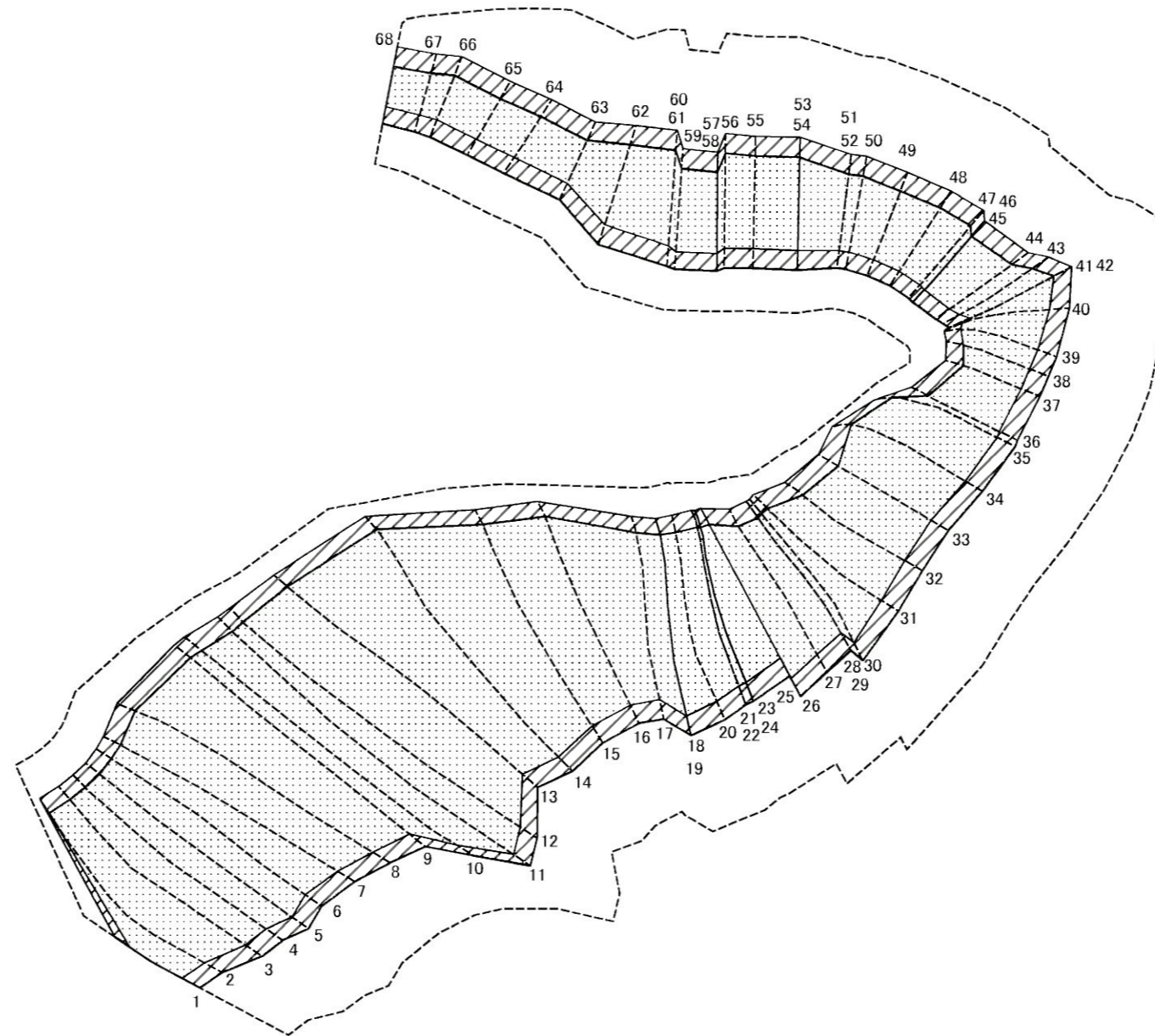
# 土砂災害警戒区域等の指定の公示に係る図書(その2)



図中の数字は横断測線番号を示す

<b>様式-2(急)</b> <b>土砂災害警戒区域・土砂災害特別警戒区域</b> <b>区域図</b>	土砂災害防止法施行令第二条の基準に該当する区域		自然現象の種類 急傾斜地の崩壊	区域番号	吉野-御園-003-急-Y-R
	土砂災害防止法施行令第三条の基準に該当する区域			告示番号 縮尺 1:2,500	区域名称
	土砂等の(移動)高さが1m以下の場合、土砂等の移動による力が100kN/mを超える区域		告示年月日		所在地
	土砂等の堆積の高さが3mを超える区域				
	それ以外の区域				

# 土砂災害警戒区域等の指定の公示に係る図書(その2-2)



図中の数字は横断測線番号を示す

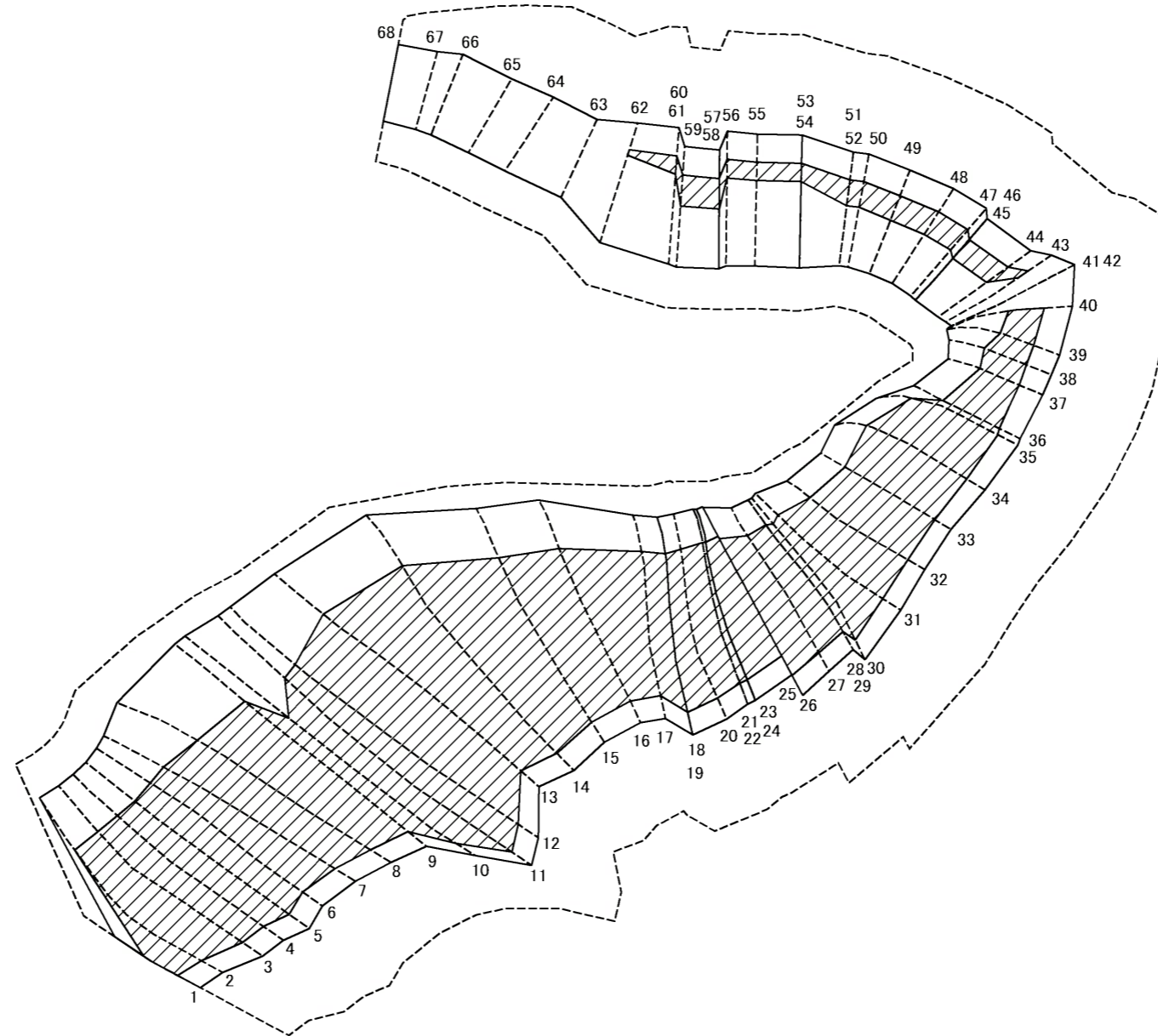
様式-2-2(急)  
土砂災害特別警戒区域の区分図  
(急傾斜地の崩壊に伴う土石等の移動により  
建築物の地上部に作用すると想定される力)

土砂災害防止法施行令第二条の基準に該当する区域	
土砂災害防止法施行令第三条の基準に該当する区域	
それ以外の区域	

N  
縮尺  
1:2,500

自然現象の種類	急傾斜地の崩壊	区域番号	吉野-御園-003-急-Y-R
告示番号		区域名称	吉野町御園(003)急傾斜地崩壊警戒区域・特別警戒区域
告示年月日		所在地	吉野郡吉野町御園

土砂災害警戒区域等の指定の公示に係る図書(その2-3)



0 25 50 100  
m

図中の数字は横断測線番号を示す

様式-2-3(急)  
土砂災害特別警戒区域の区分図  
(急傾斜地の崩壊に伴う土石等の堆積により  
建築物の地上部に作用すると想定される力)

土砂災害防止法施行令第二条の基準に該当する区域	
土砂災害防止法施行令第三条の基準に該当する区域	
それ以外の区域	

N  
縮尺  
1:2,500

自然現象の種類	急傾斜地の崩壊	区域番号	吉野-御園-003-急-Y-R
告示番号		区域名称	吉野町御園(003)急傾斜地崩壊警戒区域・特別警戒区域
告示年月日		所在地	吉野郡吉野町御園

# 土砂災害警戒区域等の指定の公示に係る図書(その3)

横断測線の区間	土石等の移動により建築物の地上部に作用すると想定される力				土石等の堆積により建築物の地上部に作用すると想定される力				横断測線の区間	土石等の移動により建築物の地上部に作用すると想定される力				土石等の堆積により建築物の地上部に作用すると想定される力			
	土石等の(移動)高さが1m以下の場合、土石等の移動による力が100kN/m <sup>2</sup> を超える区域		それ以外の区域		土石等の堆積の高さが3mを超える区域		それ以外の区域			土石等の(移動)高さが1m以下の場合、土石等の移動による力が100kN/m <sup>2</sup> を超える区域		それ以外の区域		土石等の堆積の高さが3mを超える区域		それ以外の区域	
	力の大きさのうち最大のもの(kN/m <sup>2</sup> )	土石等の高さ(m)	力の大きさのうち最大のもの(kN/m <sup>2</sup> )	土石等の高さ(m)	力の大きさのうち最大のもの(kN/m <sup>2</sup> )	土石等の高さ(m)	力の大きさのうち最大のもの(kN/m <sup>2</sup> )	土石等の高さ(m)		力の大きさのうち最大のもの(kN/m <sup>2</sup> )	土石等の高さ(m)	力の大きさのうち最大のもの(kN/m <sup>2</sup> )	土石等の高さ(m)	力の大きさのうち最大のもの(kN/m <sup>2</sup> )	土石等の高さ(m)	力の大きさのうち最大のもの(kN/m <sup>2</sup> )	土石等の高さ(m)
1 ~ 2	165.18	1.00	100.00	1.00	20.89	4.13	15.16	3.00	27 ~ 28	155.97	1.00	100.00	1.00	25.04	4.95	15.16	3.00
2 ~ 3	166.78	1.00	100.00	1.00	21.30	4.21	15.16	3.00	28 ~ 29	152.33	1.00	100.00	1.00	25.04	4.95	15.16	3.00
3 ~ 4	166.78	1.00	100.00	1.00	21.30	4.21	15.16	3.00	29 ~ 30	159.46	1.00	100.00	1.00	25.04	4.95	15.16	3.00
4 ~ 5	166.72	1.00	100.00	1.00	21.28	4.21	15.16	3.00	30 ~ 31	159.46	1.00	100.00	1.00	24.81	4.91	15.16	3.00
5 ~ 6	165.52	1.00	100.00	1.00	20.95	4.14	15.16	3.00	31 ~ 32	154.36	1.00	100.00	1.00	25.73	5.09	15.16	3.00
6 ~ 7	164.67	1.00	100.00	1.00	20.78	4.11	15.16	3.00	32 ~ 33	145.76	1.00	100.00	1.00	25.98	5.14	15.16	3.00
7 ~ 8	161.91	1.00	100.00	1.00	20.33	4.02	15.16	3.00	33 ~ 34	156.95	1.00	100.00	1.00	25.98	5.14	15.16	3.00
8 ~ 9	157.83	1.00	100.00	1.00	19.84	3.93	15.16	3.00	34 ~ 35	161.50	1.00	100.00	1.00	24.41	4.83	15.16	3.00
9 ~ 10	156.10	1.00	100.00	1.00	19.67	3.89	15.16	3.00	35 ~ 36	161.50	1.00	100.00	1.00	23.51	4.65	15.16	3.00
10 ~ 11	155.74	1.00	100.00	1.00	19.63	3.88	15.16	3.00	36 ~ 37	153.11	1.00	100.00	1.00	22.00	4.35	15.16	3.00
11 ~ 12	159.49	1.00	100.00	1.00	20.02	3.96	15.16	3.00	37 ~ 38	155.72	1.00	100.00	1.00	18.92	3.74	15.16	3.00
12 ~ 13	165.24	1.00	100.00	1.00	20.87	4.13	15.16	3.00	38 ~ 39	159.55	1.00	100.00	1.00	18.21	3.60	15.16	3.00
13 ~ 14	165.79	1.00	100.00	1.00	20.99	4.15	15.16	3.00	39 ~ 40	159.55	1.00	100.00	1.00	17.41	3.44	15.16	3.00
14 ~ 15	167.66	1.00	100.00	1.00	22.28	4.41	15.16	3.00	40 ~ 41	158.33	1.00	100.00	1.00	-	-	15.16	3.00
15 ~ 16	167.66	1.00	100.00	1.00	22.53	4.46	15.16	3.00	41 ~ 42	144.25	1.00	100.00	1.00	-	-	14.97	2.96
16 ~ 17	167.19	1.00	100.00	1.00	23.01	4.55	15.16	3.00	42 ~ 43	153.62	1.00	100.00	1.00	-	-	15.16	3.00
17 ~ 18	165.53	1.00	100.00	1.00	23.05	4.56	15.16	3.00	43 ~ 44	157.28	1.00	100.00	1.00	16.72	3.31	15.16	3.00
18 ~ 19	165.53	1.00	100.00	1.00	23.05	4.56	15.16	3.00	44 ~ 45	157.28	1.00	100.00	1.00	17.19	3.40	15.16	3.00
19 ~ 20	165.53	1.00	100.00	1.00	23.50	4.65	15.16	3.00	45 ~ 46	156.97	1.00	100.00	1.00	17.19	3.40	15.16	3.00
20 ~ 21	163.46	1.00	100.00	1.00	23.81	4.71	15.16	3.00	46 ~ 47	157.12	1.00	100.00	1.00	17.19	3.40	15.16	3.00
21 ~ 22	161.65	1.00	100.00	1.00	23.81	4.71	15.16	3.00	47 ~ 48	157.50	1.00	100.00	1.00	16.89	3.34	15.16	3.00
22 ~ 23	161.65	1.00	100.00	1.00	23.91	4.73	15.16	3.00	48 ~ 49	157.51	1.00	100.00	1.00	17.07	3.38	15.16	3.00
23 ~ 24	160.99	1.00	100.00	1.00	23.91	4.73	15.16	3.00	49 ~ 50	157.51	1.00	100.00	1.00	17.07	3.38	15.16	3.00
24 ~ 25	160.99	1.00	100.00	1.00	24.19	4.79	15.16	3.00	50 ~ 51	157.05	1.00	100.00	1.00	16.65	3.29	15.16	3.00
25 ~ 26	162.92	1.00	100.00	1.00	24.19	4.79	15.16	3.00	51 ~ 52	157.05	1.00	100.00	1.00	16.65	3.29	15.16	3.00
26 ~ 27	162.92	1.00	100.00	1.00	24.61	4.87	15.16	3.00	52 ~ 53	157.05	1.00	100.00	1.00	16.65	3.29	15.16	3.00

様式-3(急)  建築物の構造の規制に必要な衝撃に関する事項	自然現象の種類	急傾斜地の崩壊	区域番号	吉野-御園-003-急-Y-R
	告示番号		区域名称	吉野町御園(003)急傾斜地崩壊警戒区域・特別警戒区域
	告示年月日		所在地	吉野郡吉野町御園

