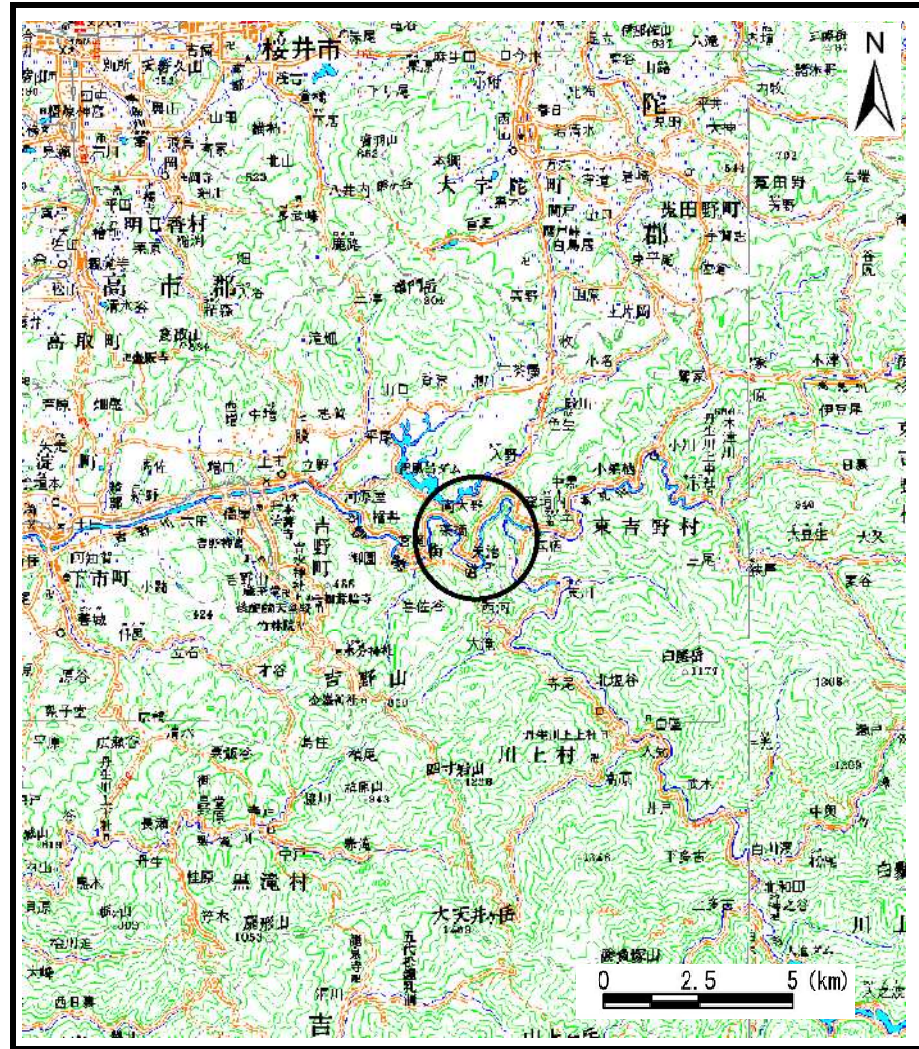
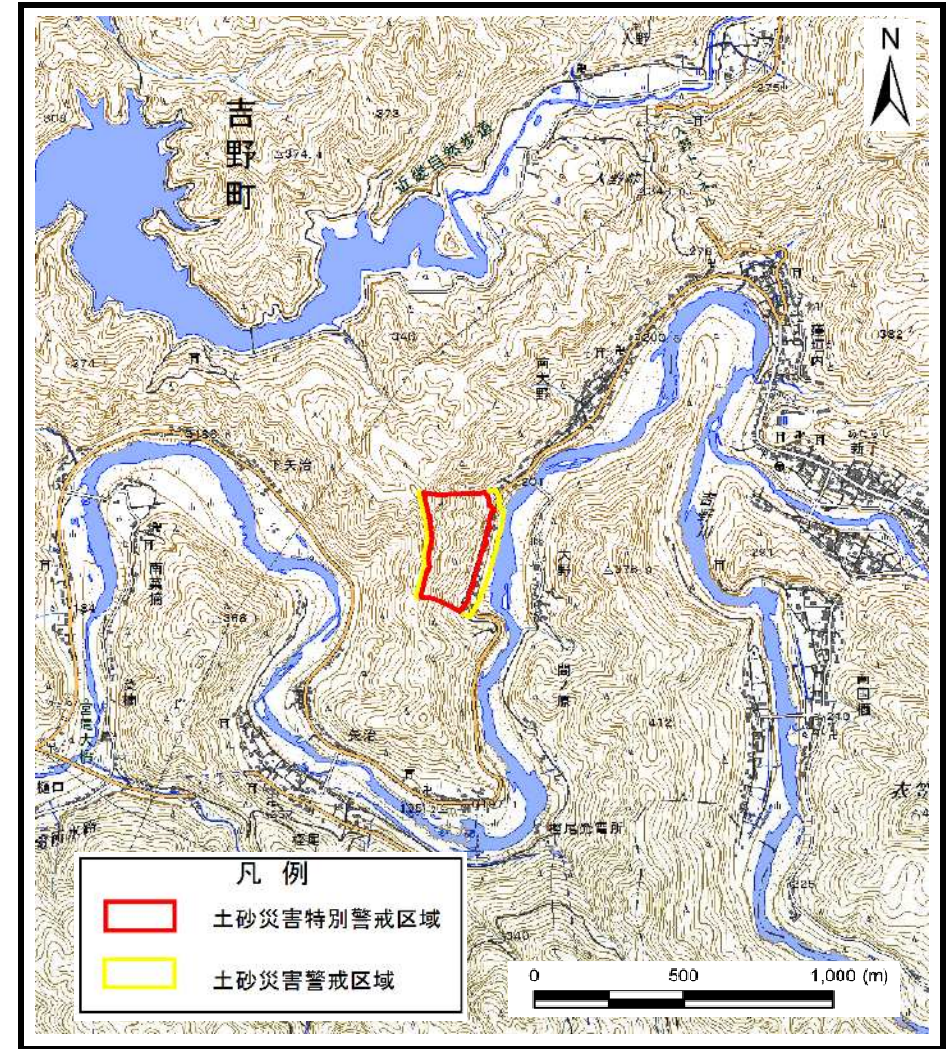


土砂災害警戒区域等の指定の公示に係る図書（その1）



(1/200,000)



(1/25,000)

様式-1 (急)
土砂災害警戒区域・土砂災害特別警戒区域 位置図

自然現象の種類	急傾斜地の崩壊
区域番号	吉野-南大野-010-急-Y・R
区域名称	吉野町南大野 (010) 急傾斜地崩壊警戒区域・特別警戒区域
所在地	吉野郡吉野町南大野

この地図は、国土地理院長の承認を得て、同院発行の電子地形図25000及び電子地形図20万を複製したものである。（承認番号 令元情複、第91号）

土砂災害警戒区域等の指定の公示に係る図書(参考)

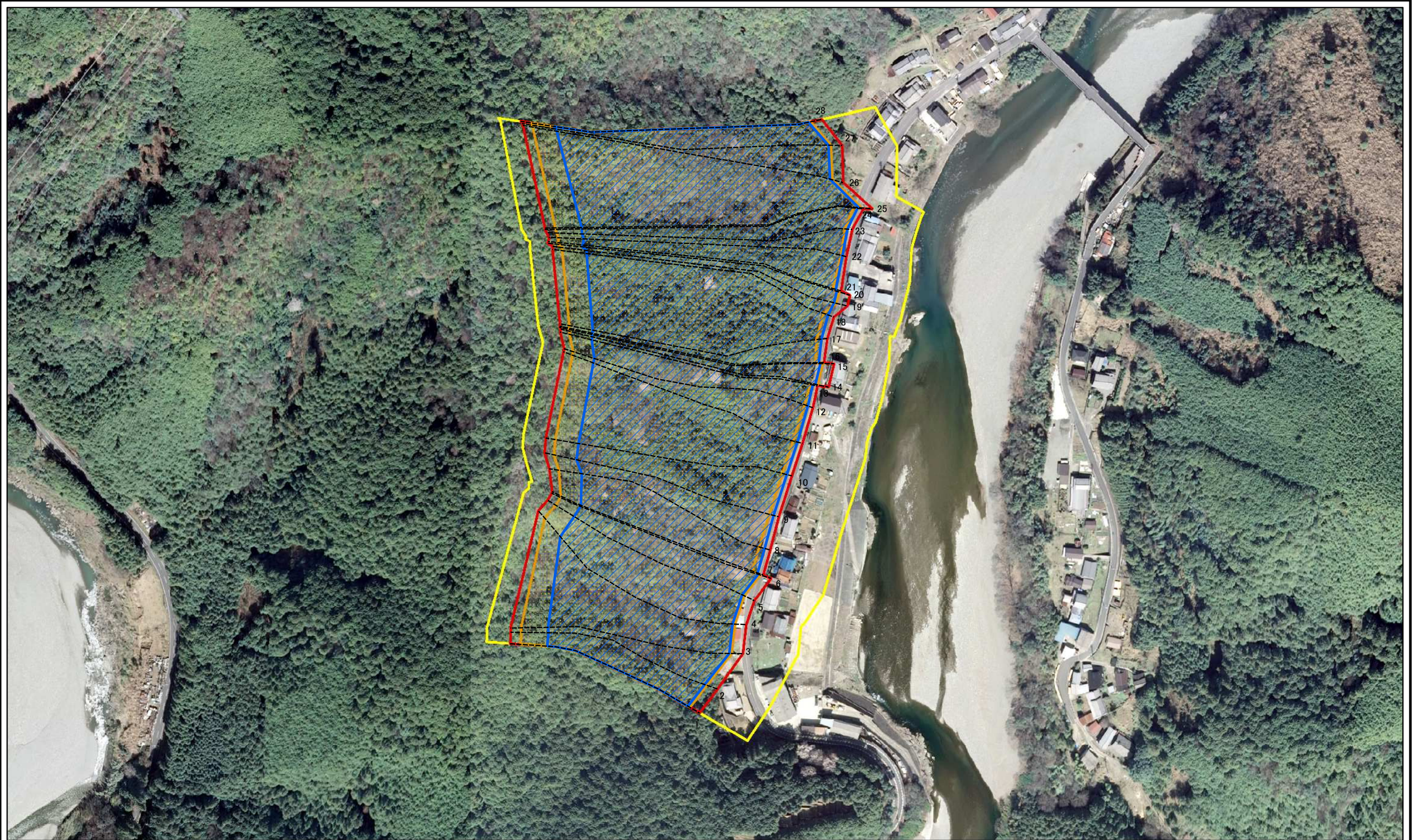


図中の数字は横断測線番号を示す

0 25 50 100
m

様式-2(急)(参考) 土砂災害警戒区域・土砂災害特別警戒区域 区域図	土砂災害防止法施行令第二条の基準に該当する区域		N 縮尺 1:2,500	自然現象の種類	急傾斜地の崩壊	区域番号	吉野-南大野-010-急-Y・R
	土砂災害防止法施行令第三条の基準に該当する区域			告示番号		区域名称	吉野町南大野(010)急傾斜地崩壊警戒区域・特別警戒区域
	それ以外の区域			告示年月日		所在地	吉野郡吉野町南大野

土砂災害警戒区域等の指定の公示に係る図書(参考)



0 25 50 100
m

図中の数字は横断測線番号を示す

様式-2(急)(参考) 土砂災害警戒区域・土砂災害特別警戒区域 区域図	土砂災害防止法施行令第二条の基準に該当する区域		N 縮尺 1:2,500	自然現象の種類 急傾斜地の崩壊	区域番号 吉野-南大野-010-急-Y・R
	土砂災害防止法施行令第三条の基準に該当する区域 土砂等の(移動)高さが1m以下の場合、土砂等の移動による力が100kN/mを超える区域 土砂等の堆積の高さが3mを超える区域 それ以外の区域	 		告示番号 告示年月日	区域名称 吉野町南大野(010)急傾斜地崩壊警戒区域・特別警戒区域 所在地 吉野郡吉野町南大野

土砂災害警戒区域等の指定の公示に係る図書(その2)

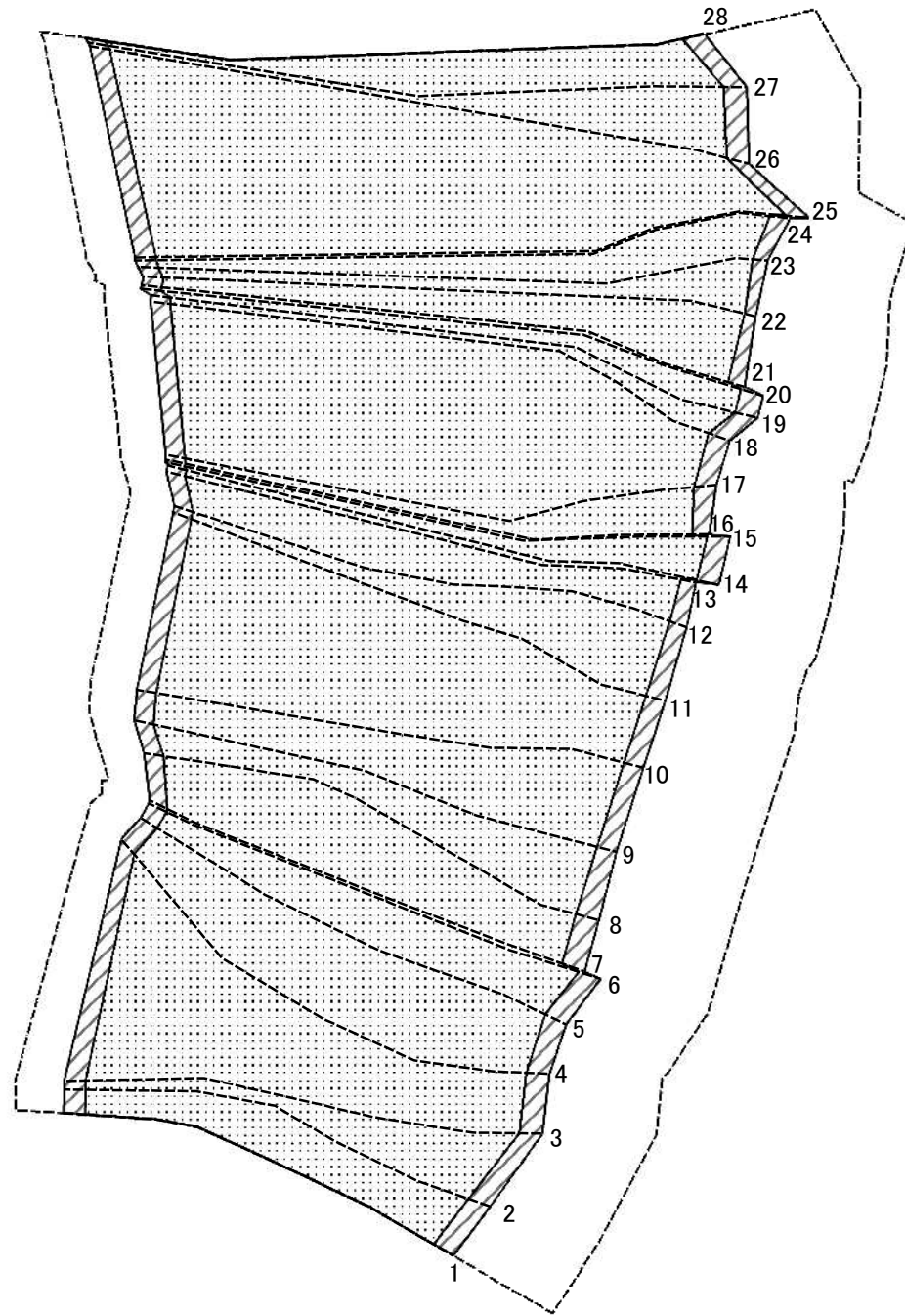


0 25 50 100
m

図中の数字は横断測線番号を示す

様式-2(急) 土砂災害警戒区域・土砂災害特別警戒区域 区域図	土砂災害防止法施行令第二条の基準に該当する区域		N 縮尺 1:2,500	自然現象の種類	急傾斜地の崩壊	区域番号	吉野-南大野-010-急-Y・R
	土砂災害防止法施行令第三条の基準に該当する区域			告示番号		区域名称	吉野町南大野(010)急傾斜地崩壊警戒区域・特別警戒区域
	土砂等の(移動)高さが1m以下の場合、土砂等の移動による力が100kN/mを超える区域			告示年月日		所在地	吉野郡吉野町南大野
	土砂等の堆積の高さが3mを超える区域						
	それ以外の区域						

土砂災害警戒区域等の指定の公示に係る図書(その2-2)

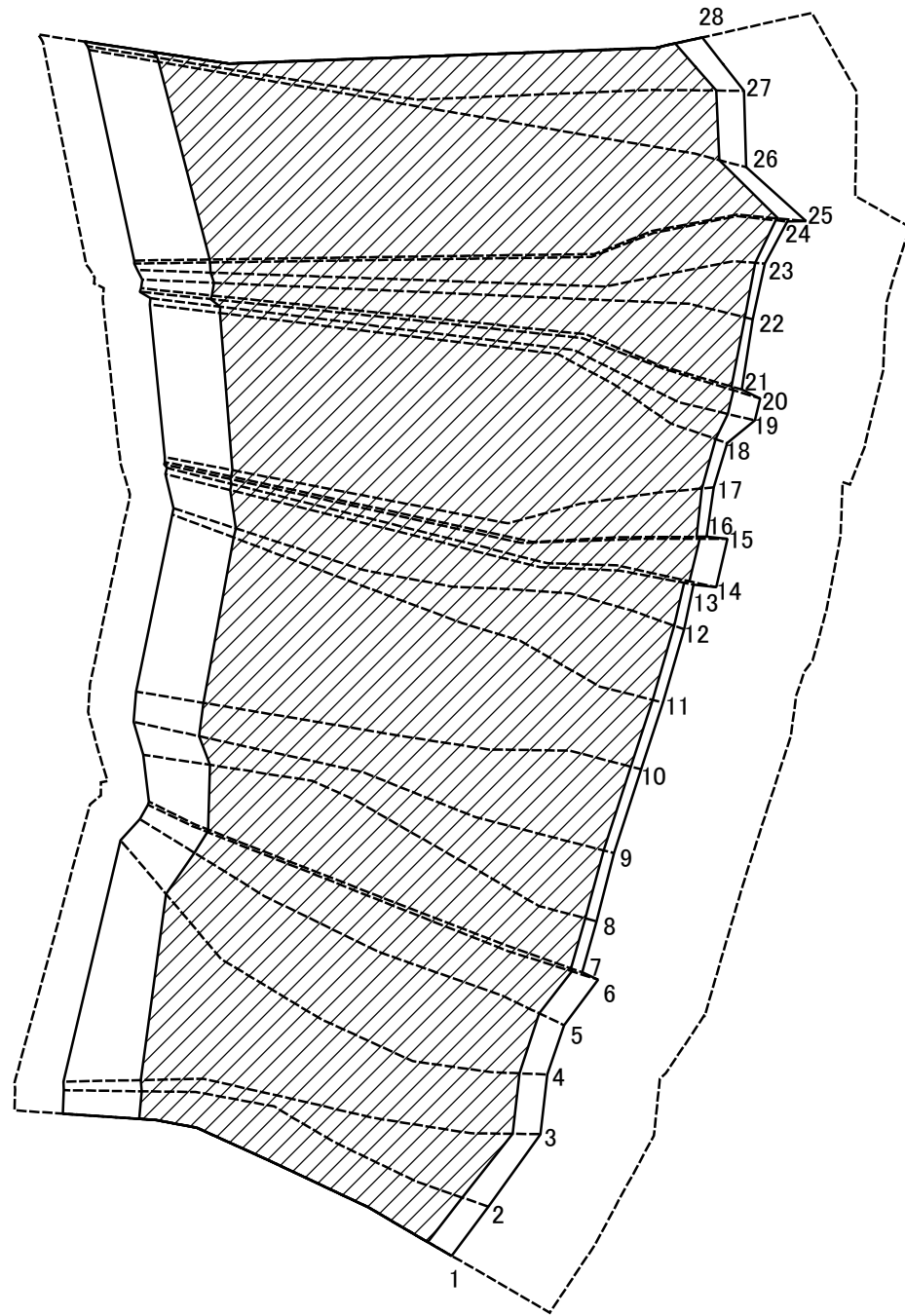


0 25 50 100
m

図中の数字は横断測線番号を示す

様式-2-2(急) 土砂災害特別警戒区域の区分図 (急傾斜地の崩壊に伴う土石等の移動により 建築物の地上部に作用すると想定される力)	土砂災害防止法施行令第二条の基準に該当する区域		N 縮尺 1:2,500	自然現象の種類	急傾斜地の崩壊	区域番号	吉野-南大野-010-急-Y-R
	土砂災害防止法施行令第三条の基準に該当する区域	土石等の(移動)高さが1m以下の場合、 土石等の移動による力が100kN/m ² を超える区域 それ以外の区域		 	告示番号		区域名称
				告示年月日		所在地	吉野郡吉野町南大野

土砂災害警戒区域等の指定の公示に係る図書(その2-3)



0 25 50 100
m

図中の数字は横断測線番号を示す

様式-2-3(急)
土砂災害特別警戒区域の区分図
(急傾斜地の崩壊に伴う土石等の堆積により
建築物の地上部に作用すると想定される力)

土砂災害防止法施行令第二条の基準に該当する区域	
土砂災害防止法施行令第三条の基準に該当する区域	
それ以外の区域	

縮尺	N
	1:2,500

自然現象の種類	急傾斜地の崩壊	区域番号	吉野-南大野-010-急-Y-R
告示番号		区域名称	吉野町南大野(010)急傾斜地崩壊警戒区域・特別警戒区域
告示年月日		所在地	吉野郡吉野町南大野

土砂災害警戒区域等の指定の公示に係る図書(その3)

(1/1)

横断測線の区間	土石等の移動により建築物の地上部に作用すると想定される力				土石等の堆積により建築物の地上部に作用すると想定される力				横断測線の区間	土石等の移動により建築物の地上部に作用すると想定される力				土石等の堆積により建築物の地上部に作用すると想定される力			
	土石等の(移動)高さが1m以下の場合、土石等の移動による力が100kN/m ² を超える区域		それ以外の区域		土石等の堆積の高さが3mを超える区域		それ以外の区域			土石等の(移動)高さが1m以下の場合、土石等の移動による力が100kN/m ² を超える区域		それ以外の区域		土石等の堆積の高さが3mを超える区域		それ以外の区域	
	力の大きさのうち最大のもの(kN/m ²)	土石等の高さ(m)	力の大きさのうち最大のもの(kN/m ²)	土石等の高さ(m)	力の大きさのうち最大のもの(kN/m ²)	土石等の高さ(m)	力の大きさのうち最大のもの(kN/m ²)	土石等の高さ(m)		力の大きさのうち最大のもの(kN/m ²)	土石等の高さ(m)	力の大きさのうち最大のもの(kN/m ²)	土石等の高さ(m)	力の大きさのうち最大のもの(kN/m ²)	土石等の高さ(m)	力の大きさのうち最大のもの(kN/m ²)	土石等の高さ(m)
1 ~ 2	162.50	1.00	100.00	1.00	20.40	4.04	15.16	3.00	27 ~ 28	166.85	1.00	100.00	1.00	21.28	4.21	15.16	3.00
2 ~ 3	161.58	1.00	100.00	1.00	20.28	4.01	15.16	3.00	~								
3 ~ 4	166.45	1.00	100.00	1.00	21.15	4.19	15.16	3.00	~								
4 ~ 5	167.91	1.00	100.00	1.00	21.95	4.34	15.16	3.00	~								
5 ~ 6	167.91	1.00	100.00	1.00	21.95	4.34	15.16	3.00	~								
6 ~ 7	167.78	1.00	100.00	1.00	21.74	4.30	15.16	3.00	~								
7 ~ 8	167.78	1.00	100.00	1.00	21.74	4.30	15.16	3.00	~								
8 ~ 9	167.43	1.00	100.00	1.00	21.51	4.26	15.16	3.00	~								
9 ~ 10	167.43	1.00	100.00	1.00	21.51	4.26	15.16	3.00	~								
10 ~ 11	167.78	1.00	100.00	1.00	21.74	4.30	15.16	3.00	~								
11 ~ 12	167.78	1.00	100.00	1.00	21.74	4.30	15.16	3.00	~								
12 ~ 13	167.77	1.00	100.00	1.00	21.73	4.30	15.16	3.00	~								
13 ~ 14	167.54	1.00	100.00	1.00	21.57	4.27	15.16	3.00	~								
14 ~ 15	167.54	1.00	100.00	1.00	21.57	4.27	15.16	3.00	~								
15 ~ 16	167.28	1.00	100.00	1.00	21.44	4.24	15.16	3.00	~								
16 ~ 17	167.28	1.00	100.00	1.00	21.44	4.24	15.16	3.00	~								
17 ~ 18	166.89	1.00	100.00	1.00	21.29	4.21	15.16	3.00	~								
18 ~ 19	166.13	1.00	100.00	1.00	21.07	4.17	15.16	3.00	~								
19 ~ 20	166.13	1.00	100.00	1.00	21.07	4.17	15.16	3.00	~								
20 ~ 21	165.89	1.00	100.00	1.00	21.01	4.16	15.16	3.00	~								
21 ~ 22	165.89	1.00	100.00	1.00	21.01	4.16	15.16	3.00	~								
22 ~ 23	165.41	1.00	100.00	1.00	20.90	4.14	15.16	3.00	~								
23 ~ 24	164.46	1.00	100.00	1.00	20.72	4.10	15.16	3.00	~								
24 ~ 25	162.92	1.00	100.00	1.00	20.46	4.05	15.16	3.00	~								
25 ~ 26	166.30	1.00	100.00	1.00	21.11	4.18	15.16	3.00	~								
26 ~ 27	166.30	1.00	100.00	1.00	21.11	4.18	15.16	3.00	~								

様式-3(急) 建築物の構造の規制に必要な衝撃に関する事項	自然現象の種類	急傾斜地の崩壊	区域番号	吉野-南大野-010-急-Y・R
	告示番号		区域名称	吉野町南大野(010)急傾斜地崩壊警戒区域・特別警戒区域
	告示年月日		所在地	吉野郡吉野町南大野