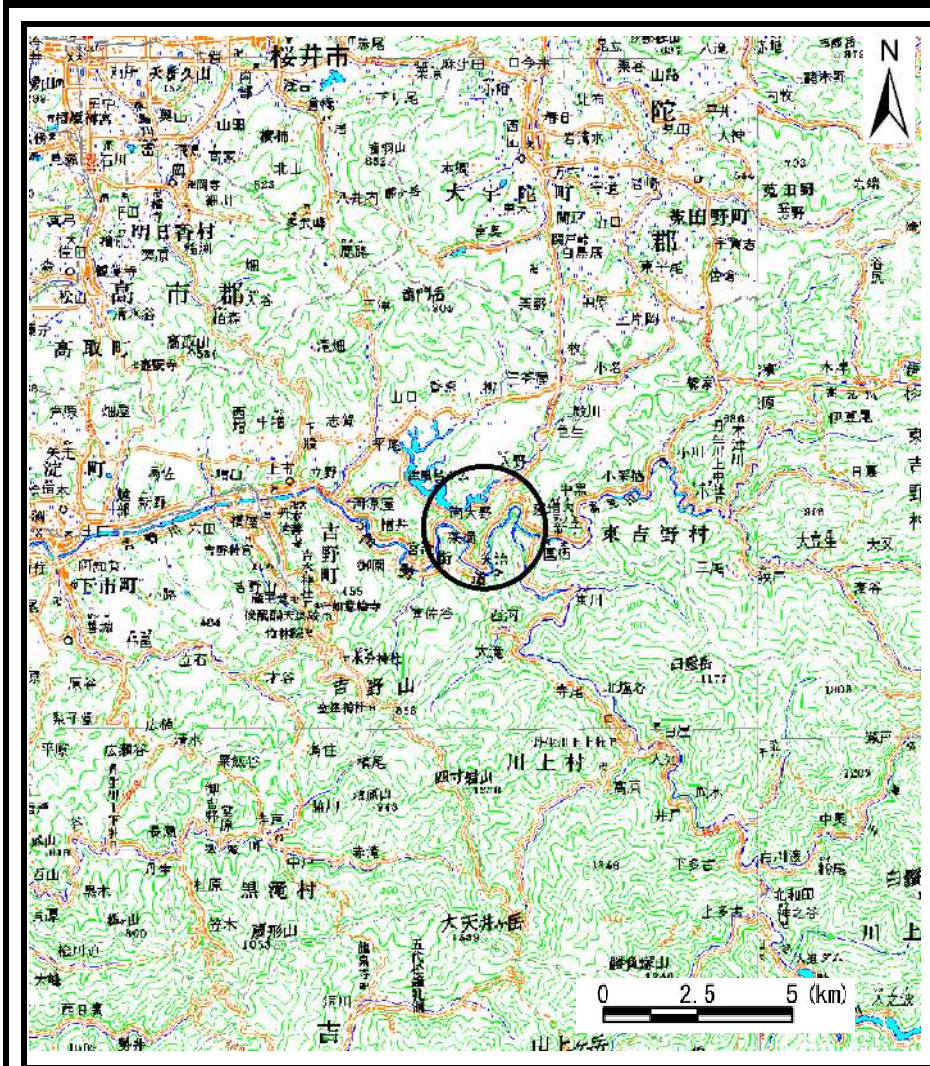
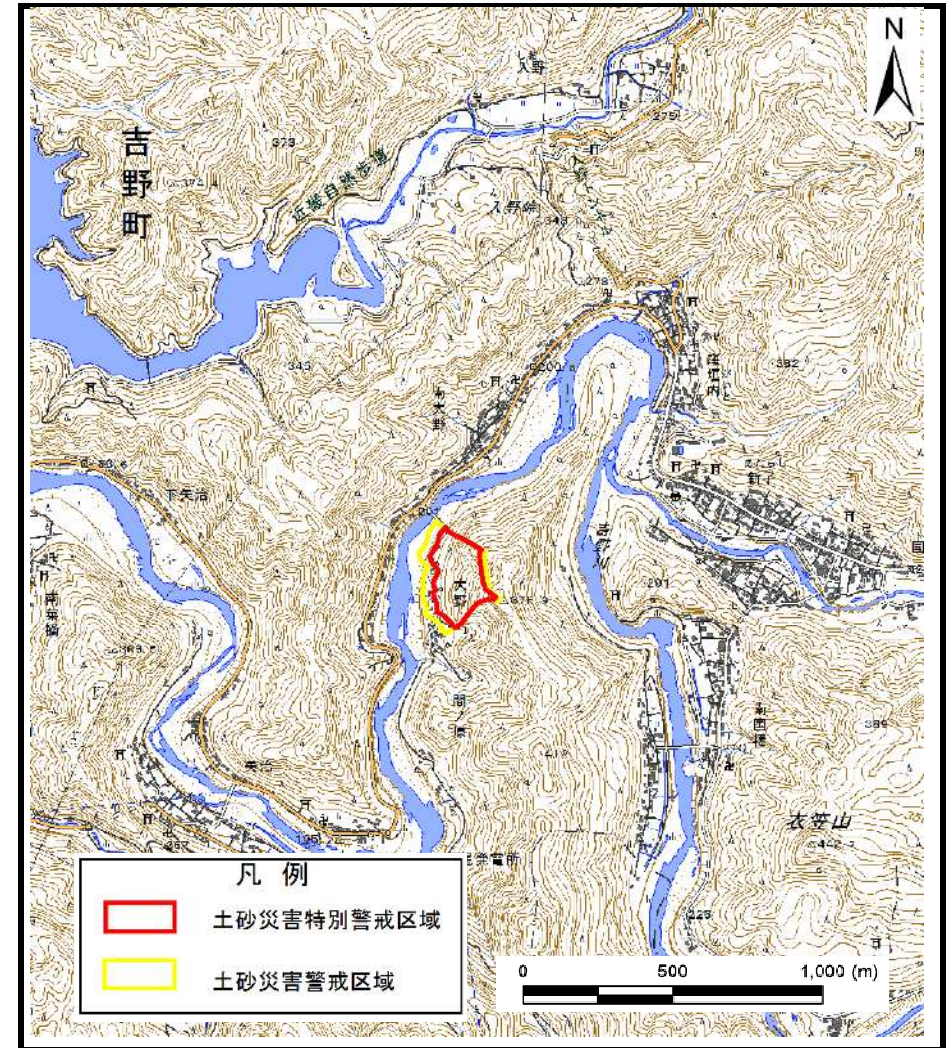


# 土砂災害警戒区域等の指定の公示に係る図書（その1）



(1/200,000)



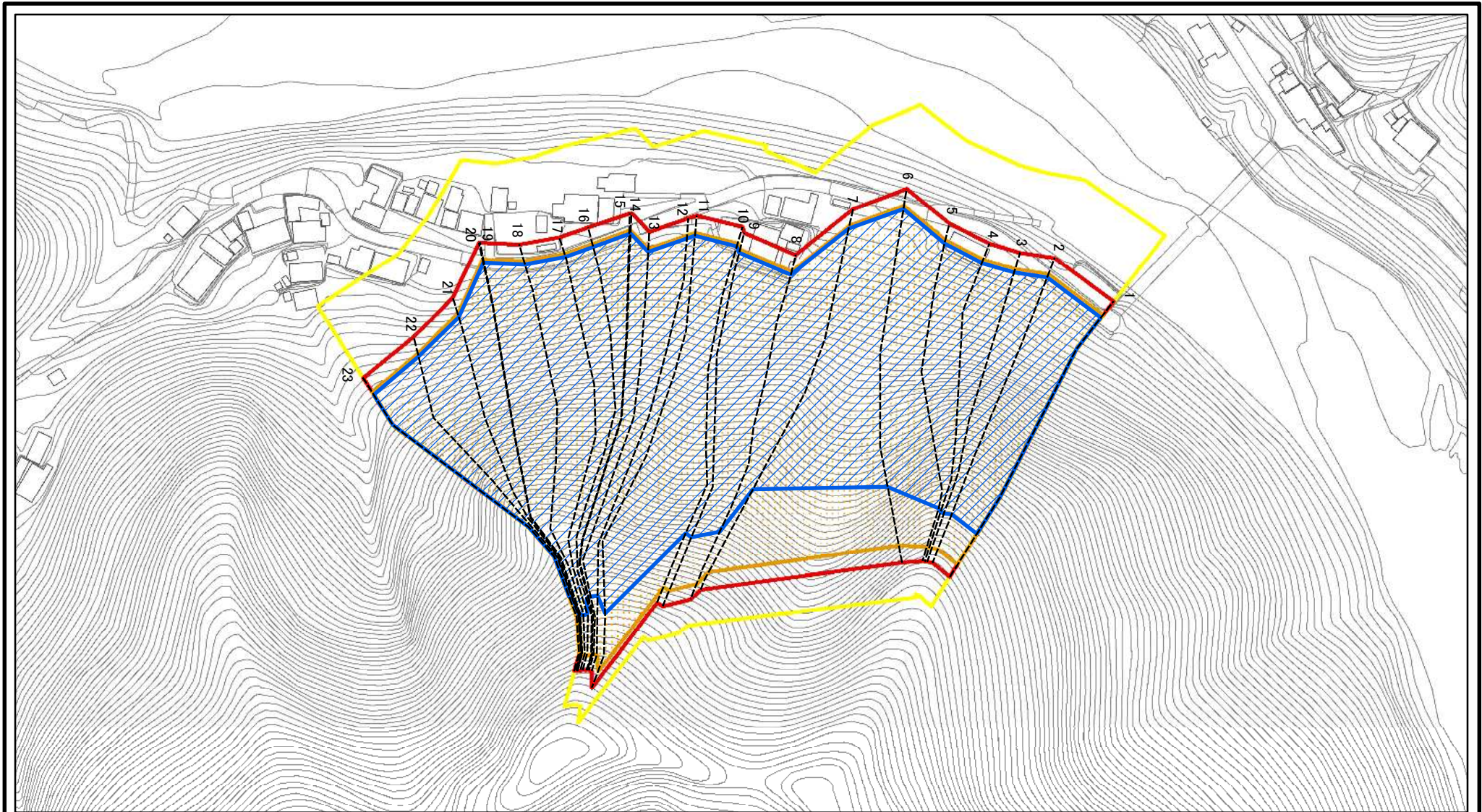
(1/25,000)

様式-1 (急) 土砂災害警戒区域・土砂災害特別警戒区域 位置図	自然現象の種類	急傾斜地の崩壊
	区域番号	吉野-南大野-005-急-Y・R
	区域名称	吉野町南大野(005)急傾斜地崩壊警戒区域・特別警戒区域
	所在地	吉野郡吉野町南大野

この地図は、国土地理院長の承認を得て、同院発行の電子地形図25000及び電子地形図20万を複製したものである。（承認番号 令元情複、第91号）



# 土砂災害警戒区域等の指定の公示に係る図書(参考)



0 25 50 100  
m

図中の数字は横断測線番号を示す

様式-2(急)(参考)

土砂災害警戒区域・土砂災害特別警戒区域  
区域図

土砂災害防止法施行令第二条の基準に該当する区域



自然現象  
の種類

急傾斜地の崩壊

区域番号

吉野-南大野-005-急-Y-R

土砂災害防止法  
施行令第三条の  
基準に該当する  
区域



縮尺

告示番号

区域名称

吉野町南大野(005)急傾斜地  
崩壊警戒区域・特別警戒区域

土石等の移動の高さが1m以下の場合、  
土石等の移動による力が100kN/mを超える区域



1:2,500

告示年月日

所在地

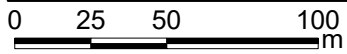
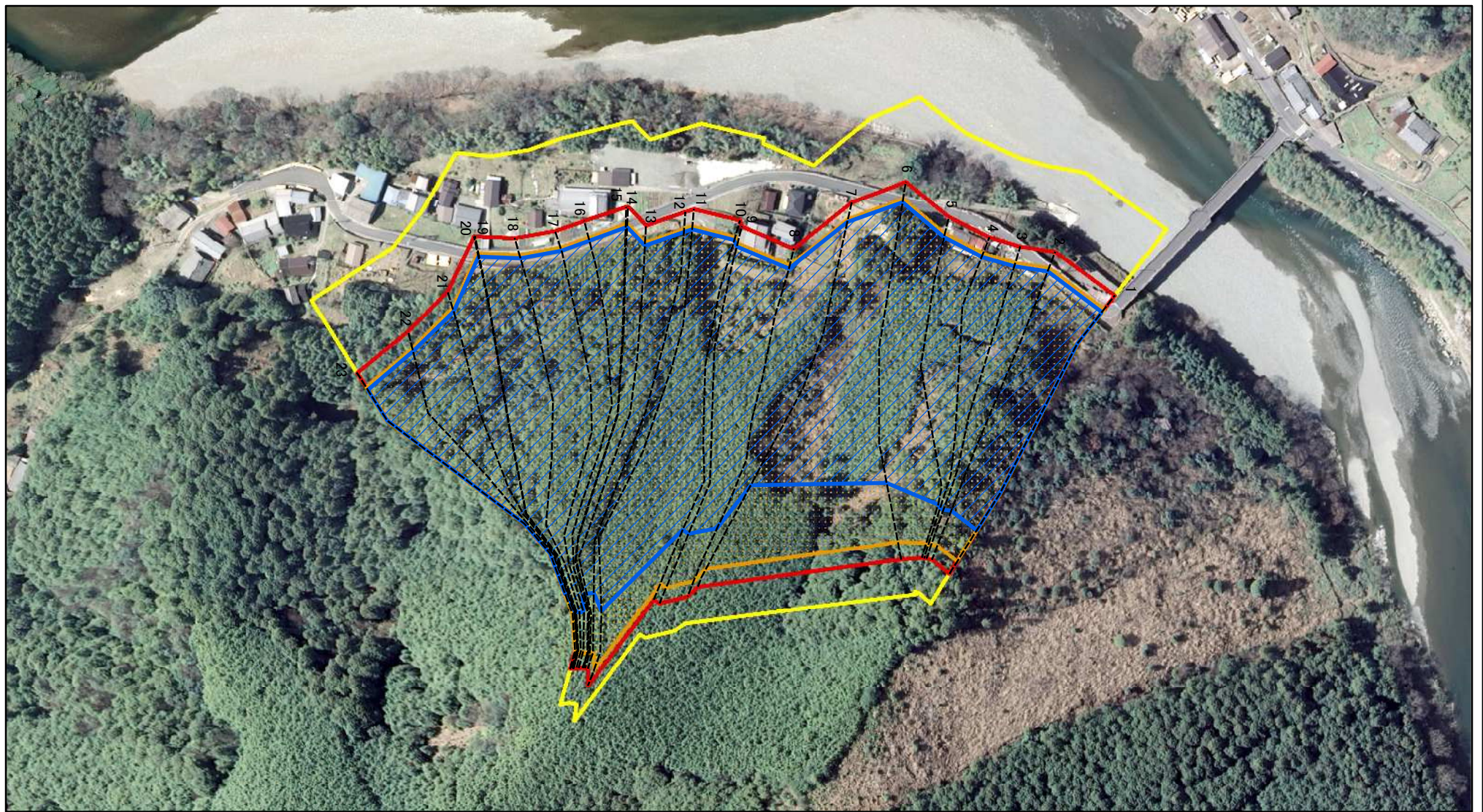
吉野郡吉野町南大野

土石等の堆積の高さが3mを超える区域  
それ以外の区域





# 土砂災害警戒区域等の指定の公示に係る図書(参考)



図中の数字は横断測線番号を示す

様式-2(急)(参考)

土砂災害警戒区域・土砂災害特別警戒区域  
区域図

土砂災害防止法施行令第二条の基準に該当する区域



自然現象の種類

急傾斜地の崩壊

区域番号

吉野-南大野-005-急-Y・R

土砂災害防止法施行令第三条の基準に該当する区域



縮尺

告示番号

区域名称

吉野町南大野(005)急傾斜地崩壊警戒区域・特別警戒区域

土石等の堆積の高さが3mを超える区域



1:2,500

告示年月日

所在地

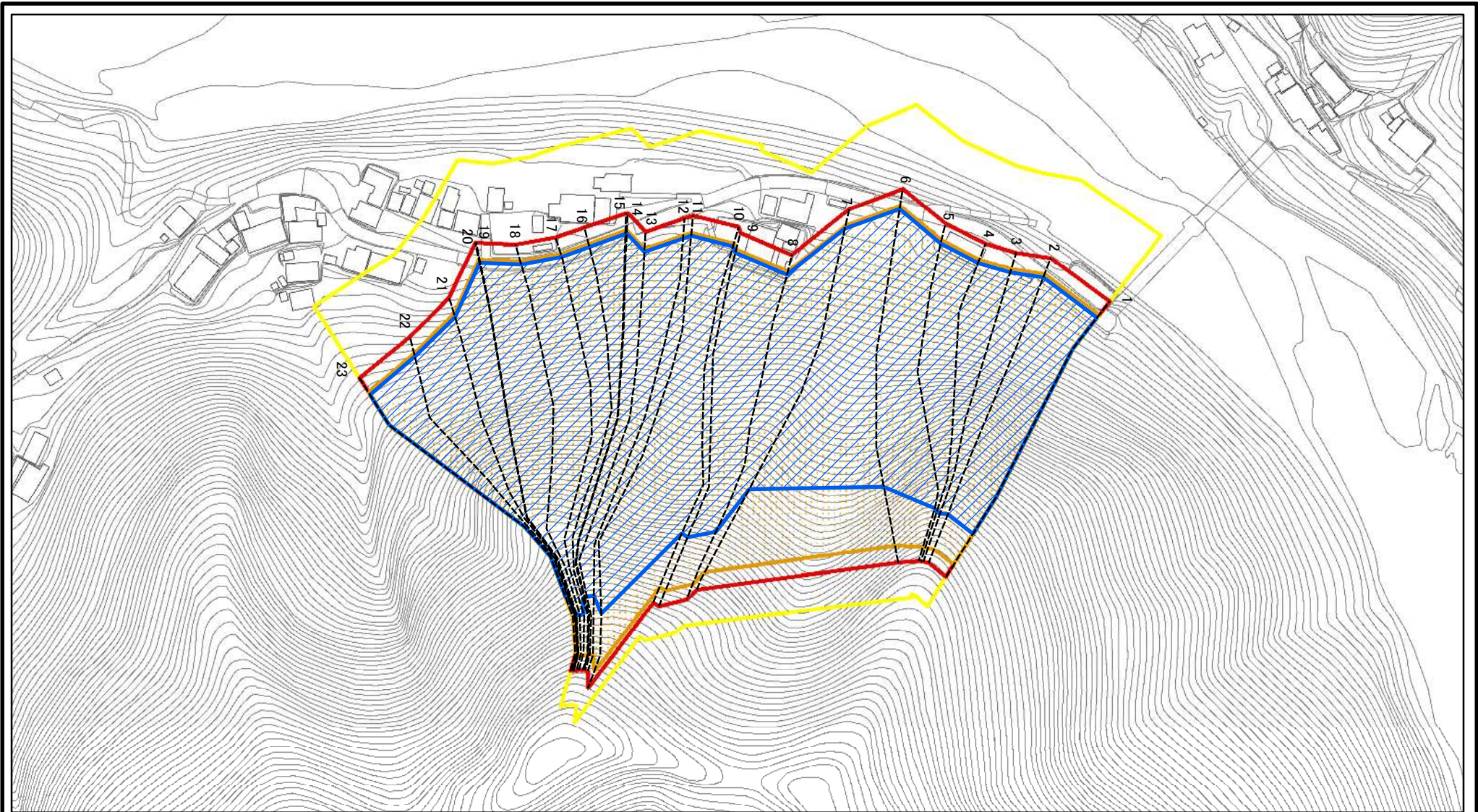
吉野郡吉野町南大野

それ以外の区域





# 土砂災害警戒区域等の指定の公示に係る図書(その2)



0 25 50 100  
m

図中の数字は横断測線番号を示す

様式-2(急)

土砂災害警戒区域・土砂災害特別警戒区域  
区域図

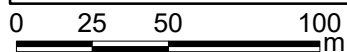
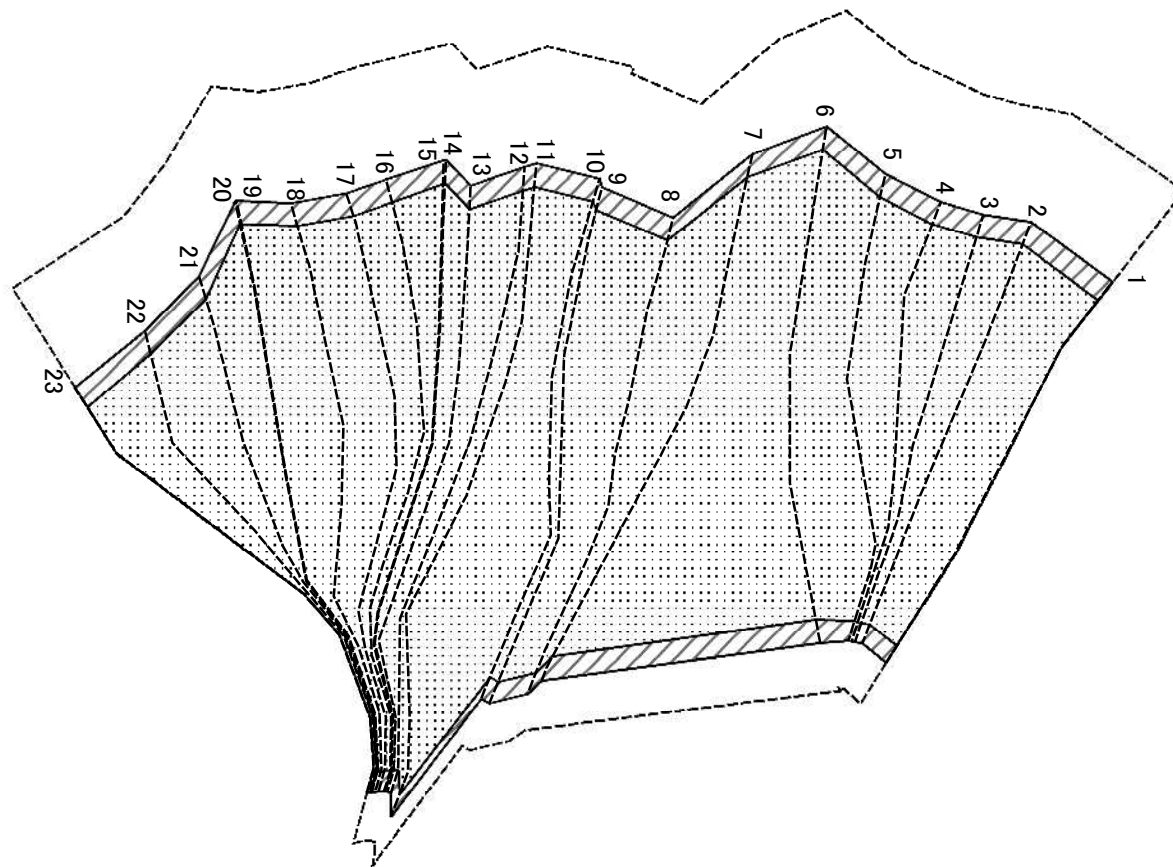
土砂災害防止法施行令第二条の基準に該当する区域	
土砂災害防止法施行令第三条の基準に該当する区域	
それ以外の区域	

	縮尺
	1:2,500

自然現象の種類	急傾斜地の崩壊
告示番号	
告示年月日	

区域番号	吉野-南大野-005-急-Y・R
区域名称	吉野町南大野(005)急傾斜地崩壊警戒区域・特別警戒区域
所在地	吉野郡吉野町南大野

# 土砂災害警戒区域等の指定の公示に係る図書(その2-2)



図中の数字は横断測線番号を示す

様式-2-2(急)  
土砂災害特別警戒区域の区分図  
(急傾斜地の崩壊に伴う土石等の移動により  
建築物の地上部に作用すると想定される力)

土砂災害防止法施行令第二条の基準に該当する区域	
土砂災害防止法 施行令第三条の 基準に該当する 区域	
それ以外の区域	

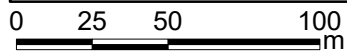
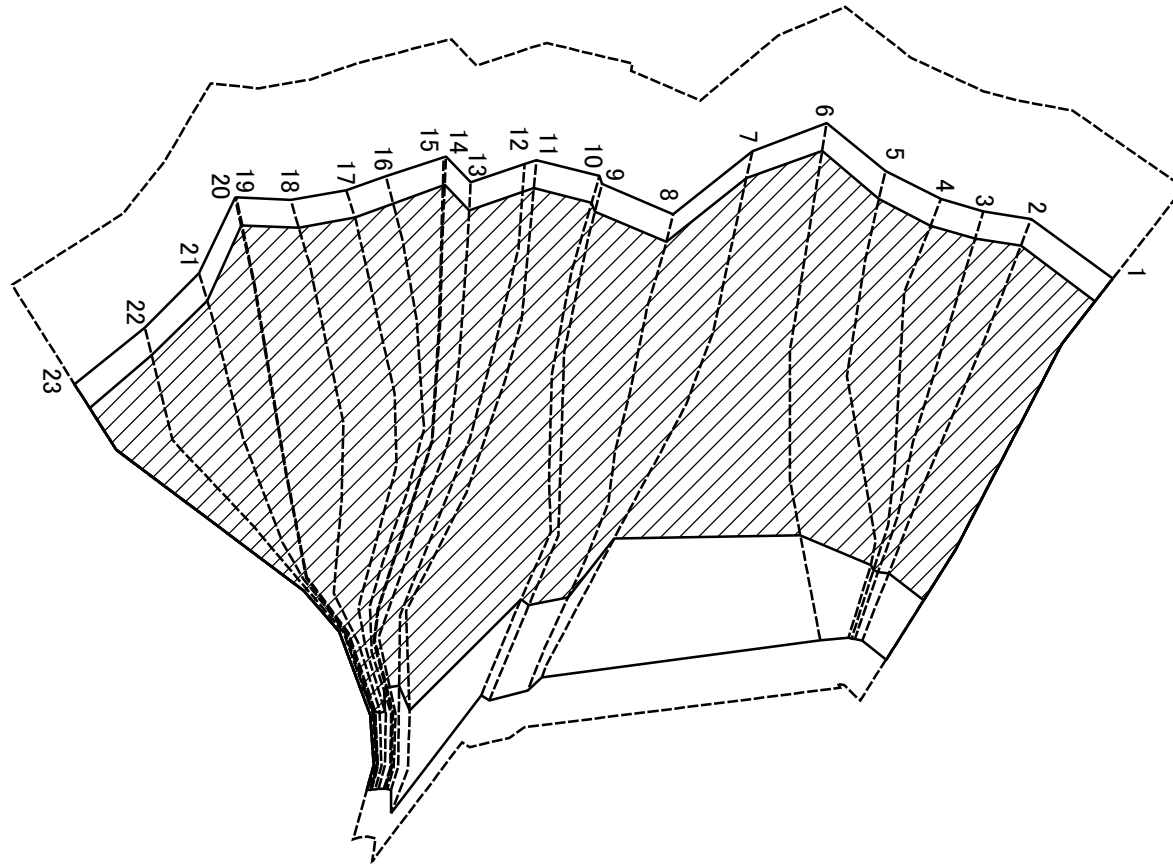
縮尺  
1:2,500

自然現象  
の種類  
告示番号  
告示年月日

急傾斜地の崩壊

区域番号	吉野-南大野-005-急-Y・R
区域名称	吉野町南大野(005)急傾斜地崩壊警戒区域・特別警戒区域
所在地	吉野郡吉野町南大野

# 土砂災害警戒区域等の指定の公示に係る図書(その2-3)



図中の数字は横断測線番号を示す

様式-2-3(急)  
土砂災害特別警戒区域の区分図  
(急傾斜地の崩壊に伴う土石等の堆積により  
建築物の地上部に作用すると想定される力)

土砂災害防止法施行令第二条の基準に該当する区域	
土砂災害防止法施行令第三条の基準に該当する区域	
それ以外の区域	

	縮尺
	1:2,500

自然現象の種類	急傾斜地の崩壊
告示番号	
告示年月日	

区域番号	吉野-南大野-005-急-Y・R
区域名称	吉野町南大野(005)急傾斜地崩壊警戒区域・特別警戒区域
所在地	吉野郡吉野町南大野



# 土砂災害警戒区域等の指定の公示に係る図書(その3)

横断測線の区間	土石等の移動により建築物の地上部に作用すると想定される力				土石等の堆積により建築物の地上部に作用すると想定される力				横断測線の区間	土石等の移動により建築物の地上部に作用すると想定される力				土石等の堆積により建築物の地上部に作用すると想定される力			
	土石等の(移動)高さが1m以下の場合、土石等の移動による力が100kN/m <sup>2</sup> を超える区域		それ以外の区域		土石等の堆積の高さが3mを超える区域		それ以外の区域			土石等の(移動)高さが1m以下の場合、土石等の移動による力が100kN/m <sup>2</sup> を超える区域		それ以外の区域		土石等の堆積の高さが3mを超える区域		それ以外の区域	
	力の大きさのうち最大のもの(kN/m <sup>2</sup> )	土石等の高さ(m)	力の大きさのうち最大のもの(kN/m <sup>2</sup> )	土石等の高さ(m)	力の大きさのうち最大のもの(kN/m <sup>2</sup> )	土石等の高さ(m)	力の大きさのうち最大のもの(kN/m <sup>2</sup> )	土石等の高さ(m)		力の大きさのうち最大のもの(kN/m <sup>2</sup> )	土石等の高さ(m)	力の大きさのうち最大のもの(kN/m <sup>2</sup> )	土石等の高さ(m)	力の大きさのうち最大のもの(kN/m <sup>2</sup> )	土石等の高さ(m)	力の大きさのうち最大のもの(kN/m <sup>2</sup> )	土石等の高さ(m)
1 ~ 2	167.05	1.00	100.00	1.00	21.35	4.22	15.16	3.00	~								
2 ~ 3	166.89	1.00	100.00	1.00	21.29	4.21	15.16	3.00	~								
3 ~ 4	166.89	1.00	100.00	1.00	21.29	4.21	15.16	3.00	~								
4 ~ 5	166.49	1.00	100.00	1.00	21.17	4.19	15.16	3.00	~								
5 ~ 6	164.20	1.00	100.00	1.00	20.67	4.09	15.16	3.00	~								
6 ~ 7	155.97	1.00	100.00	1.00	19.66	3.89	15.16	3.00	~								
7 ~ 8	160.27	1.00	100.00	1.00	20.11	3.98	15.16	3.00	~								
8 ~ 9	160.27	1.00	100.00	1.00	20.11	3.98	15.16	3.00	~								
9 ~ 10	159.25	1.00	100.00	1.00	19.99	3.96	15.16	3.00	~								
10 ~ 11	158.46	1.00	100.00	1.00	19.91	3.94	15.16	3.00	~								
11 ~ 12	157.57	1.00	100.00	1.00	19.81	3.92	15.16	3.00	~								
12 ~ 13	158.86	1.00	100.00	1.00	19.95	3.95	15.16	3.00	~								
13 ~ 14	159.58	1.00	100.00	1.00	20.03	3.96	15.16	3.00	~								
14 ~ 15	159.58	1.00	100.00	1.00	20.03	3.96	15.16	3.00	~								
15 ~ 16	160.93	1.00	100.00	1.00	20.19	3.99	15.16	3.00	~								
16 ~ 17	162.55	1.00	100.00	1.00	20.41	4.04	15.16	3.00	~								
17 ~ 18	163.33	1.00	100.00	1.00	20.53	4.06	15.16	3.00	~								
18 ~ 19	163.33	1.00	100.00	1.00	20.53	4.06	15.16	3.00	~								
19 ~ 20	162.00	1.00	100.00	1.00	20.33	4.02	15.16	3.00	~								
20 ~ 21	163.02	1.00	100.00	1.00	20.48	4.05	15.16	3.00	~								
21 ~ 22	163.02	1.00	100.00	1.00	20.48	4.05	15.16	3.00	~								
22 ~ 23	159.98	1.00	100.00	1.00	20.08	3.97	15.16	3.00	~								
~									~								
~									~								
~									~								
~									~								

様式-3(急)  建築物の構造の規制に必要な衝撃に関する事項	自然現象の種類	急傾斜地の崩壊	区域番号	吉野-南大野-005-急-Y・R
	告示番号		区域名称	吉野町南大野(005)急傾斜地崩壊警戒区域・特別警戒区域
	告示年月日		所在地	吉野郡吉野町南大野