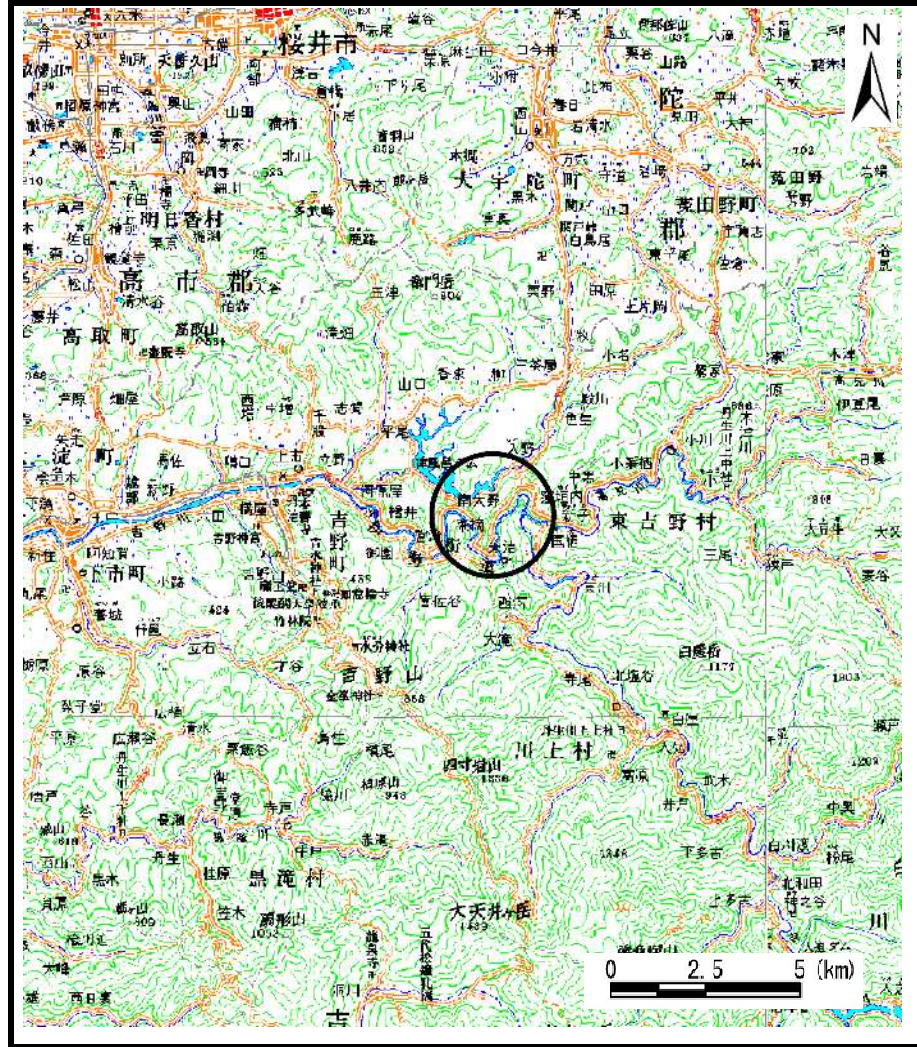
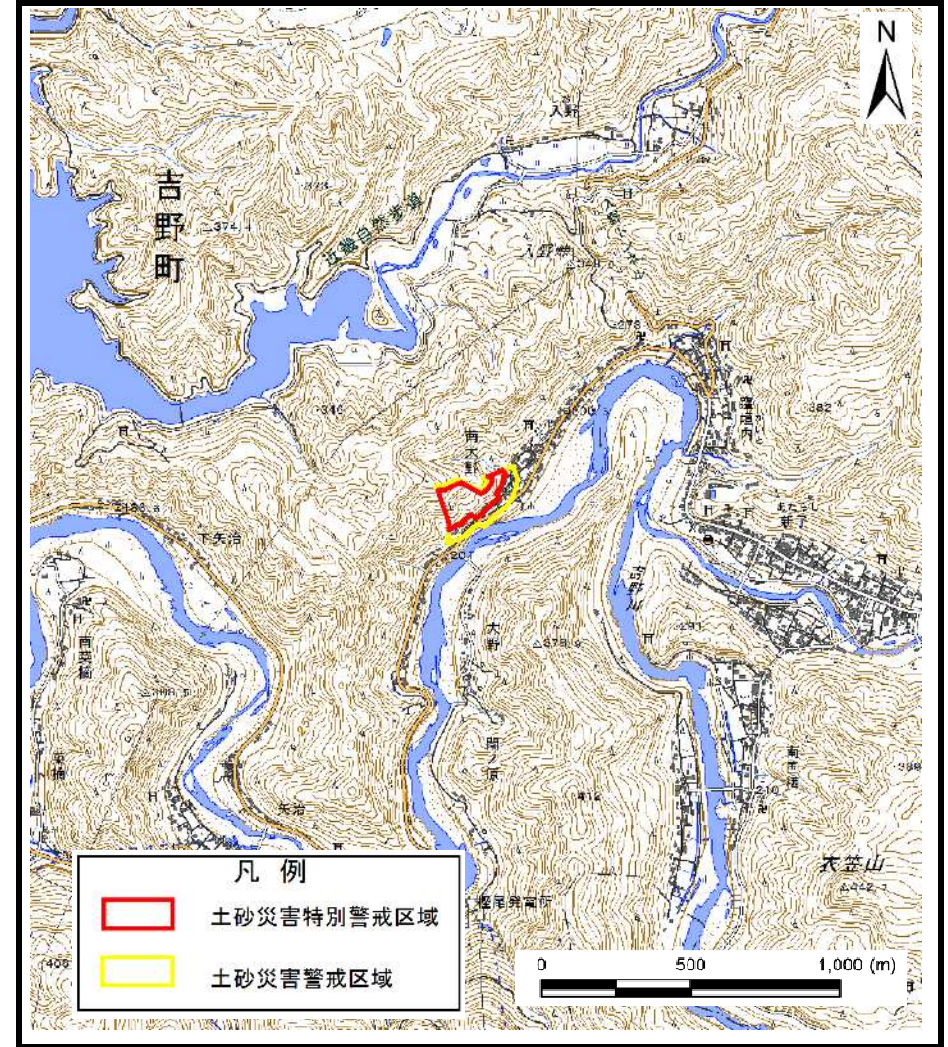


土砂災害警戒区域等の指定の公示に係る図書（その1）



(1/200,000)



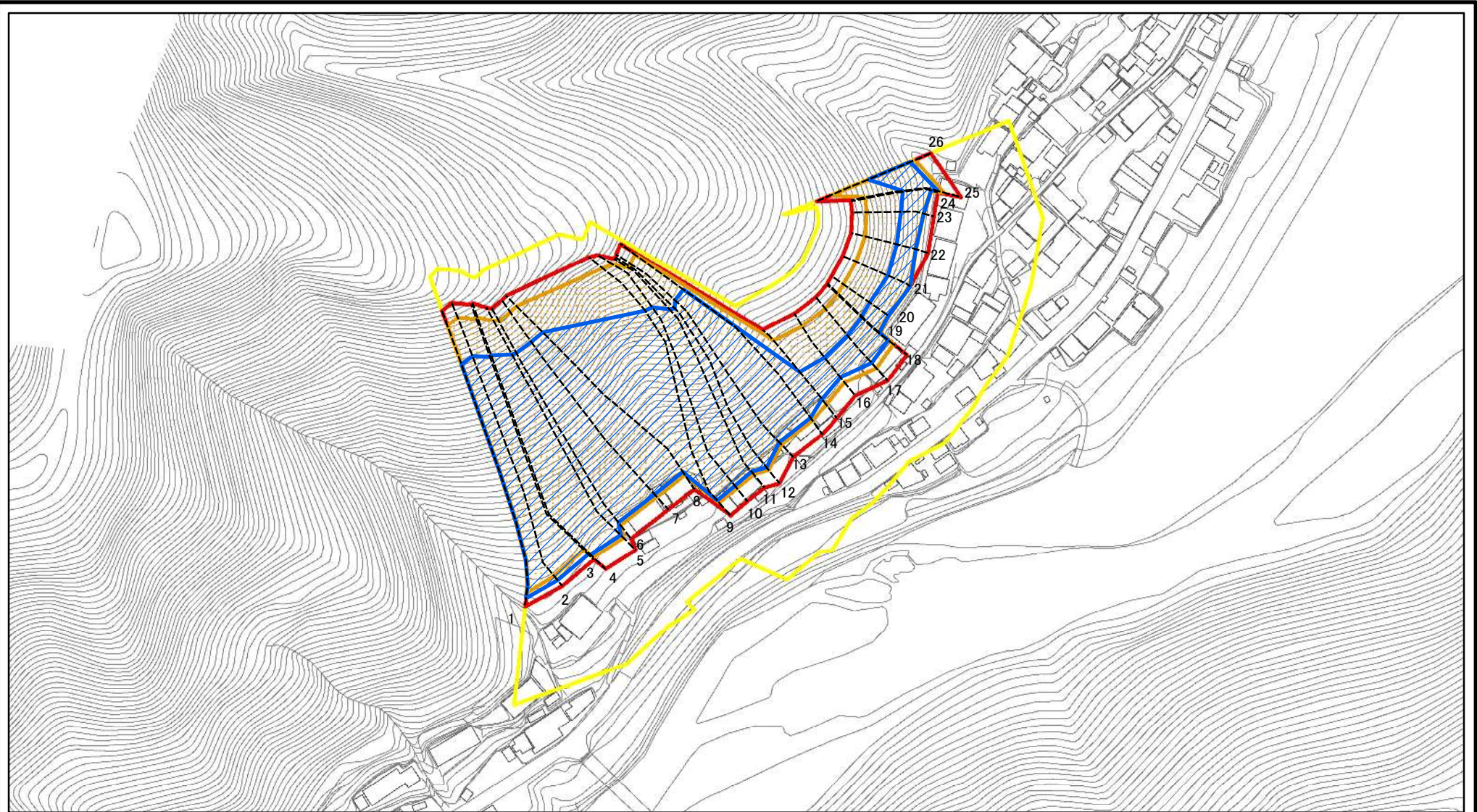
(1/25,000)

様式-1 (急)
土砂災害警戒区域・土砂災害特別警戒区域 位置図

自然現象の種類	急傾斜地の崩壊
区域番号	吉野-南大野-004-急-Y・R
区域名称	吉野町南大野(004)急傾斜地崩壊警戒区域・特別警戒区域
所在地	吉野郡吉野町南大野

この地図は、国土地理院長の承認を得て、同院発行の電子地形図25000及び電子地形図20万を複製したものである。（承認番号 令元情複、第91号）

土砂災害警戒区域等の指定の公示に係る図書(参考)



0 25 50 100
m

図中の数字は横断測線番号を示す

様式-2(急)(参考)

土砂災害警戒区域・土砂災害特別警戒区域
区域図

土砂災害防止法施行令第二条の基準に該当する区域



N

自然現象
の種類

急傾斜地の崩壊

区域番号

吉野-南大野-004-急-Y・R

土砂災害防止法
施行令第三条の
基準に該当する
区域



縮尺

告示番号

区域名称

吉野町南大野(004)急傾斜地
崩壊警戒区域・特別警戒区域

土石等の移動の高さが1m以下の場合、
土石等の移動による力が100kN/mを超える区域



1:2,500

告示年月日

所在地

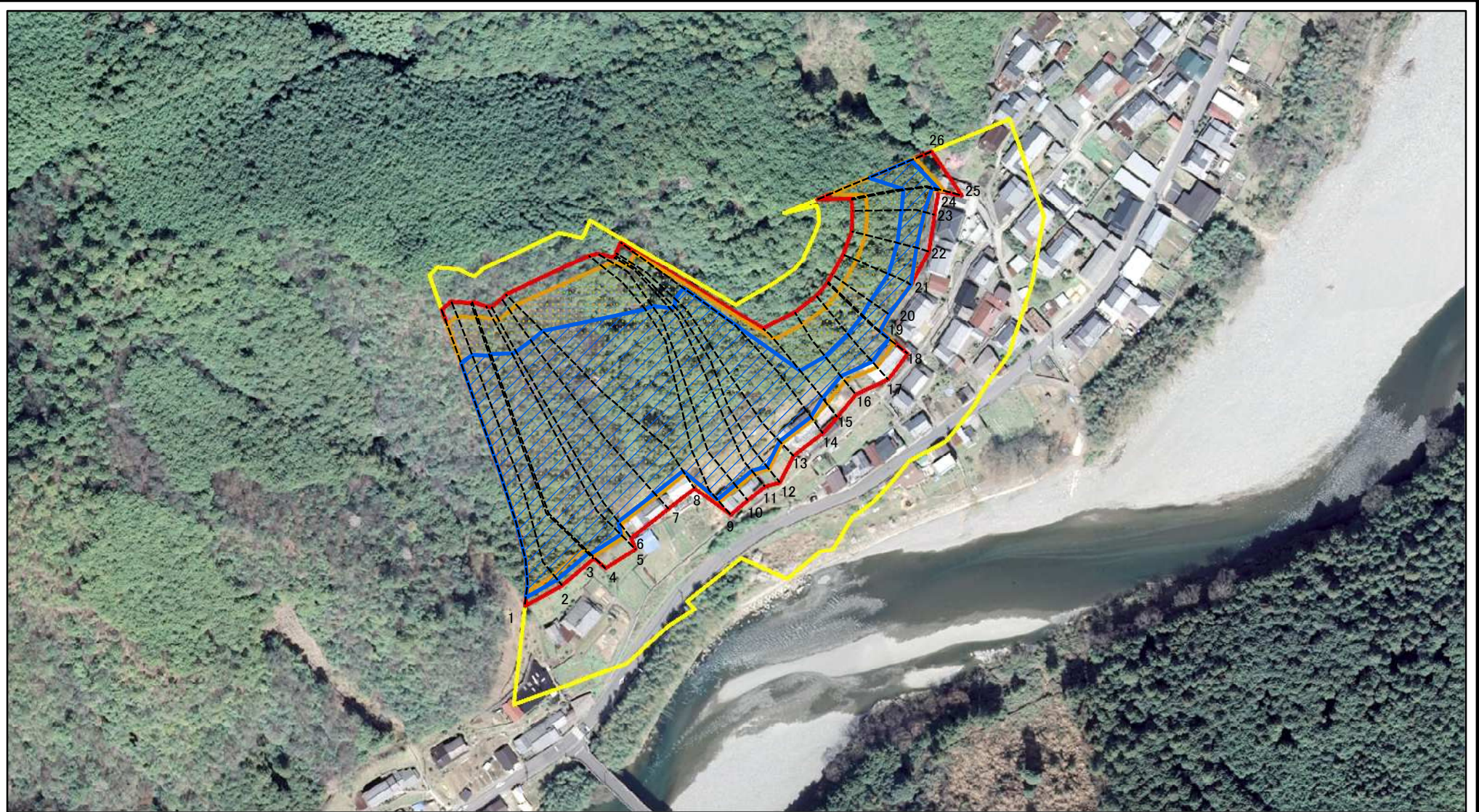
吉野郡吉野町南大野

土石等の堆積の高さが3mを超える区域



それ以外の区域

土砂災害警戒区域等の指定の公示に係る図書(参考)

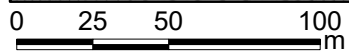
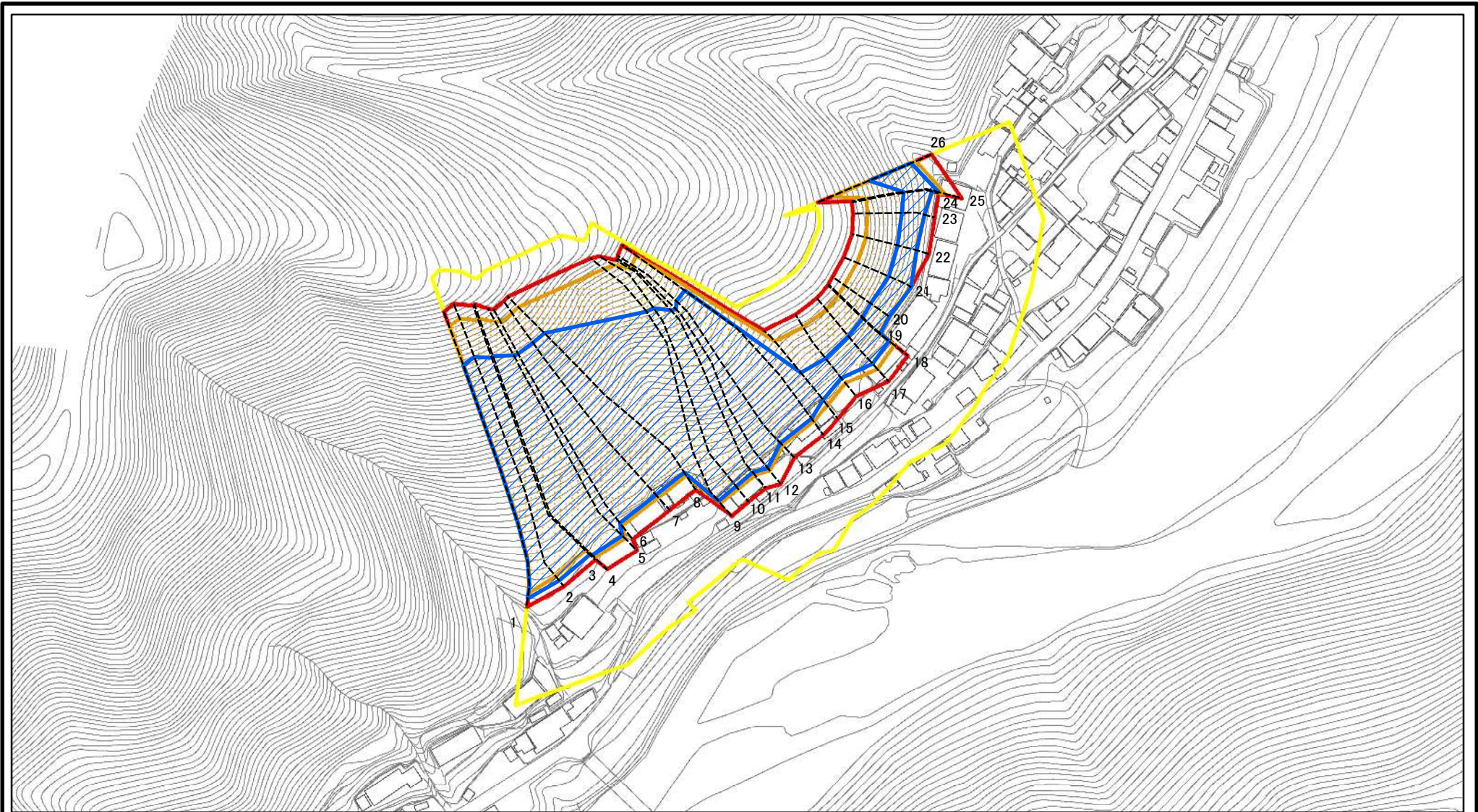


0 25 50 100
m

図中の数字は横断測線番号を示す

様式-2(急)(参考) 土砂災害警戒区域・土砂災害特別警戒区域 区域図	土砂災害防止法施行令第二条の基準に該当する区域		N 縮尺 1:2,500	自然現象の種類	急傾斜地の崩壊	区域番号	吉野-南大野-004-急-Y-R
	土砂災害防止法施行令第三条の基準に該当する区域			告示番号		区域名称	吉野町南大野(004)急傾斜地崩壊警戒区域・特別警戒区域
	それ以外の区域			告示年月日		所在地	吉野郡吉野町南大野

土砂災害警戒区域等の指定の公示に係る図書(その2)



図中の数字は横断測線番号を示す

様式-2(急)

土砂災害警戒区域・土砂災害特別警戒区域
区域図

土砂災害防止法施行令第二条の基準に該当する区域	
土砂災害防止法施行令第三条の基準に該当する区域	
土砂等の(移動)高さが1m以下の場合、土砂等の移動による力が100kN/m ² を超える区域	
土砂等の堆積の高さが3mを超える区域	
それ以外の区域	



縮尺

1:2,500

自然現象の種類

急傾斜地の崩壊

告示番号

告示年月日

区域番号

吉野-南大野-004-急-Y・R

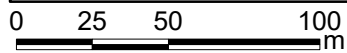
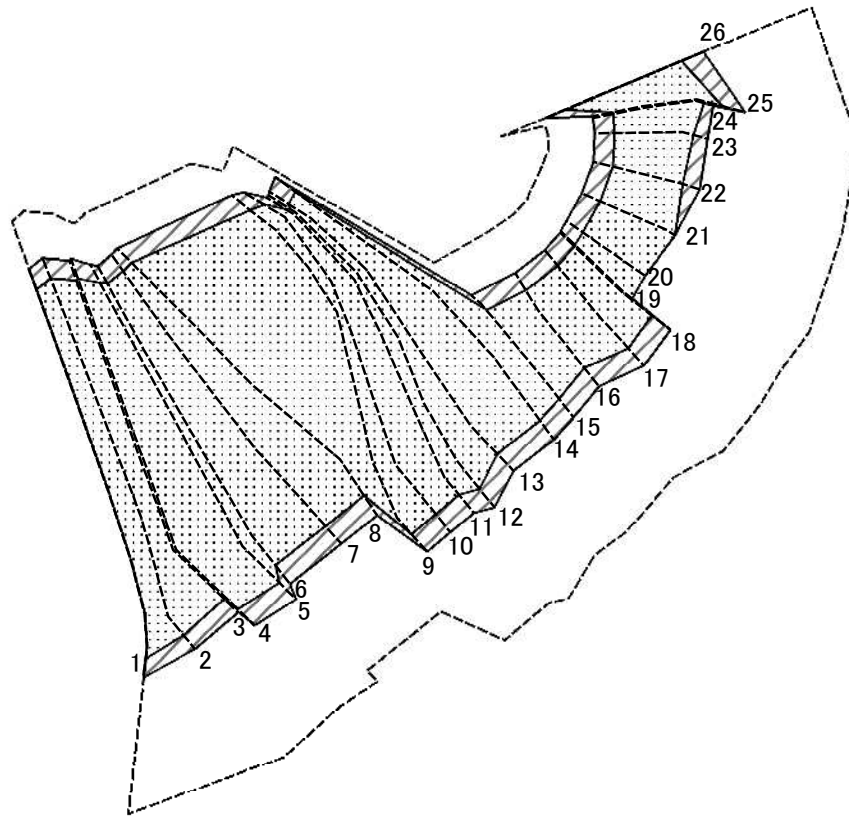
区域名称

吉野町南大野(004)急傾斜地崩壊警戒区域・特別警戒区域

所在地

吉野郡吉野町南大野

土砂災害警戒区域等の指定の公示に係る図書(その2-2)

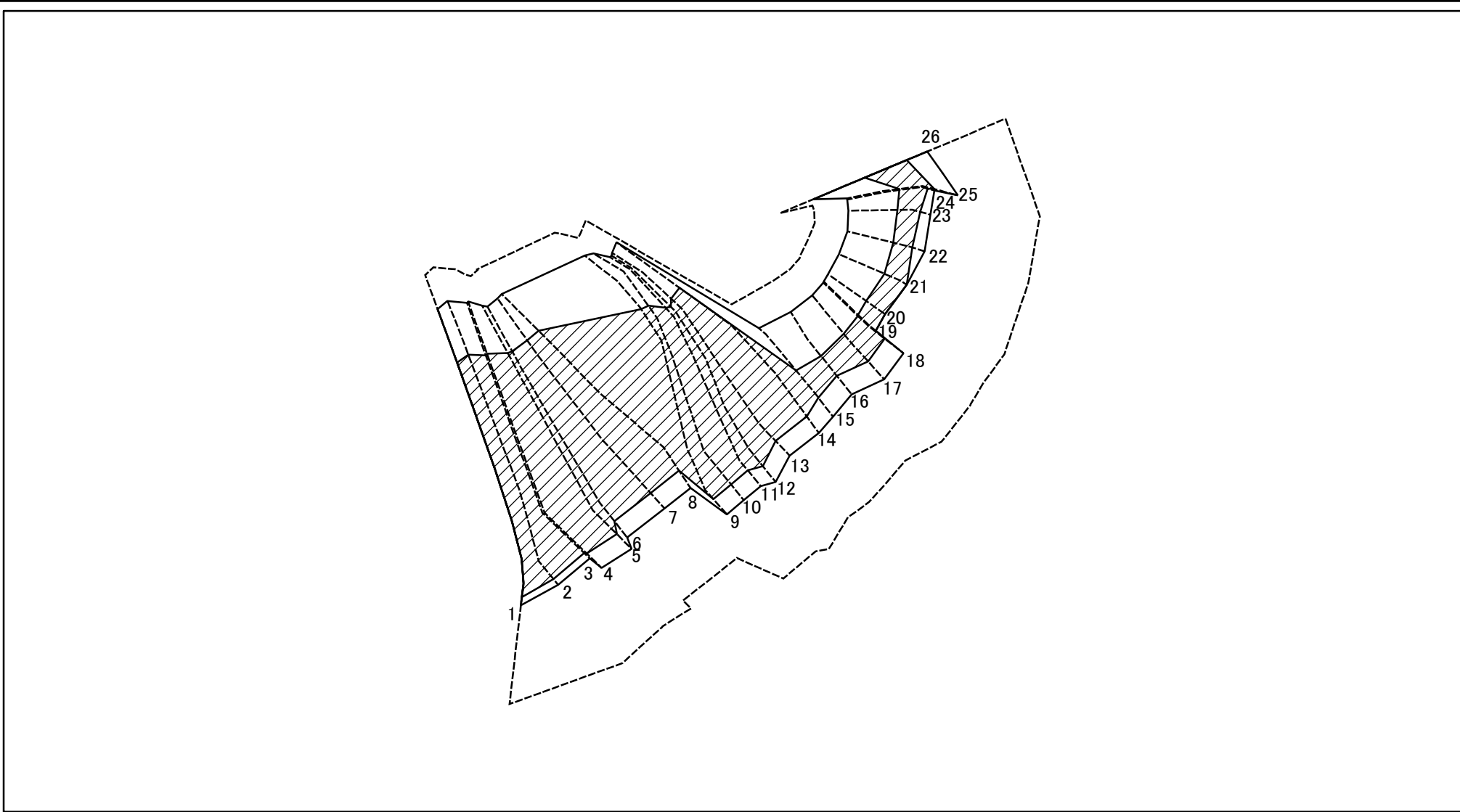


図中の数字は横断測線番号を示す

様式-2-2(急)
土砂災害特別警戒区域の区分図
(急傾斜地の崩壊に伴う土石等の移動により
建築物の地上部に作用すると想定される力)

土砂災害防止法施行令第二条の基準に該当する区域		N 縮尺 1:2,500	自然現象の種類	急傾斜地の崩壊	区域番号	吉野-南大野-004-急-Y・R
土砂災害防止法施行令第三条の基準に該当する区域			告示番号		区域名称	吉野町南大野(004)急傾斜地崩壊警戒区域・特別警戒区域
それ以外の区域			告示年月日		所在地	吉野郡吉野町南大野

土砂災害警戒区域等の指定の公示に係る図書(その2-3)



0 25 50 100
m

図中の数字は横断測線番号を示す

様式-2-3(急) 土砂災害特別警戒区域の区分図 (急傾斜地の崩壊に伴う土石等の堆積により 建築物の地上部に作用すると想定される力)	土砂災害防止法施行令第二条の基準に該当する区域		N 縮尺 1:2,500	自然現象の種類	急傾斜地の崩壊	区域番号	吉野-南大野-004-急-Y-R
	土砂災害防止法施行令第三条の基準に該当する区域			告示番号		区域名称	吉野町南大野(004)急傾斜地崩壊警戒区域・特別警戒区域
	それ以外の区域			告示年月日		所在地	吉野郡吉野町南大野

土砂災害警戒区域等の指定の公示に係る図書(その3)

横断測線の区間	土石等の移動により建築物の地上部に作用すると想定される力				土石等の堆積により建築物の地上部に作用すると想定される力				横断測線の区間	土石等の移動により建築物の地上部に作用すると想定される力				土石等の堆積により建築物の地上部に作用すると想定される力			
	土石等の(移動)高さが1m以下の場合、土石等の移動による力が100kN/m ² を超える区域		それ以外の区域		土石等の堆積の高さが3mを超える区域		それ以外の区域			土石等の(移動)高さが1m以下の場合、土石等の移動による力が100kN/m ² を超える区域		それ以外の区域		土石等の堆積の高さが3mを超える区域		それ以外の区域	
	力の大きさのうち最大のもの(kN/m ²)	土石等の高さ(m)	力の大きさのうち最大のもの(kN/m ²)	土石等の高さ(m)	力の大きさのうち最大のもの(kN/m ²)	土石等の高さ(m)	力の大きさのうち最大のもの(kN/m ²)	土石等の高さ(m)		力の大きさのうち最大のもの(kN/m ²)	土石等の高さ(m)	力の大きさのうち最大のもの(kN/m ²)	土石等の高さ(m)	力の大きさのうち最大のもの(kN/m ²)	土石等の高さ(m)	力の大きさのうち最大のもの(kN/m ²)	土石等の高さ(m)
1 ~ 2	162.28	1.00	100.00	1.00	20.37	4.03	15.16	3.00	~								
2 ~ 3	163.83	1.00	100.00	1.00	20.61	4.08	15.16	3.00	~								
3 ~ 4	163.84	1.00	100.00	1.00	20.61	4.08	15.16	3.00	~								
4 ~ 5	165.19	1.00	100.00	1.00	20.86	4.13	15.16	3.00	~								
5 ~ 6	166.98	1.00	100.00	1.00	21.33	4.22	15.16	3.00	~								
6 ~ 7	167.05	1.00	100.00	1.00	21.36	4.23	15.16	3.00	~								
7 ~ 8	167.05	1.00	100.00	1.00	21.36	4.23	15.16	3.00	~								
8 ~ 9	166.57	1.00	100.00	1.00	21.20	4.19	15.16	3.00	~								
9 ~ 10	156.15	1.00	100.00	1.00	19.67	3.89	15.16	3.00	~								
10 ~ 11	157.48	1.00	100.00	1.00	19.81	3.92	15.16	3.00	~								
11 ~ 12	157.48	1.00	100.00	1.00	19.81	3.92	15.16	3.00	~								
12 ~ 13	158.59	1.00	100.00	1.00	19.92	3.94	15.16	3.00	~								
13 ~ 14	158.59	1.00	100.00	1.00	19.92	3.94	15.16	3.00	~								
14 ~ 15	157.43	1.00	100.00	1.00	19.64	3.89	15.16	3.00	~								
15 ~ 16	157.43	1.00	100.00	1.00	16.35	3.24	15.16	3.00	~								
16 ~ 17	161.28	1.00	100.00	1.00	16.91	3.34	15.16	3.00	~								
17 ~ 18	161.28	1.00	100.00	1.00	17.21	3.40	15.16	3.00	~								
18 ~ 19	161.13	1.00	100.00	1.00	17.21	3.40	15.16	3.00	~								
19 ~ 20	158.38	1.00	100.00	1.00	17.40	3.44	15.16	3.00	~								
20 ~ 21	158.75	1.00	100.00	1.00	17.40	3.44	15.16	3.00	~								
21 ~ 22	158.75	1.00	100.00	1.00	17.29	3.42	15.16	3.00	~								
22 ~ 23	158.17	1.00	100.00	1.00	17.29	3.42	15.16	3.00	~								
23 ~ 24	158.68	1.00	100.00	1.00	17.03	3.37	15.16	3.00	~								
24 ~ 25	159.89	1.00	100.00	1.00	16.48	3.26	15.16	3.00	~								
25 ~ 26	159.89	1.00	100.00	1.00	18.62	3.68	15.16	3.00	~								
~									~								

様式-3(急) 建築物の構造の規制に必要な衝撃に関する事項	自然現象の種類	急傾斜地の崩壊	区域番号	吉野-南大野-004-急-Y・R
	告示番号		区域名称	吉野町南大野(004)急傾斜地崩壊警戒区域・特別警戒区域
	告示年月日		所在地	吉野郡吉野町南大野