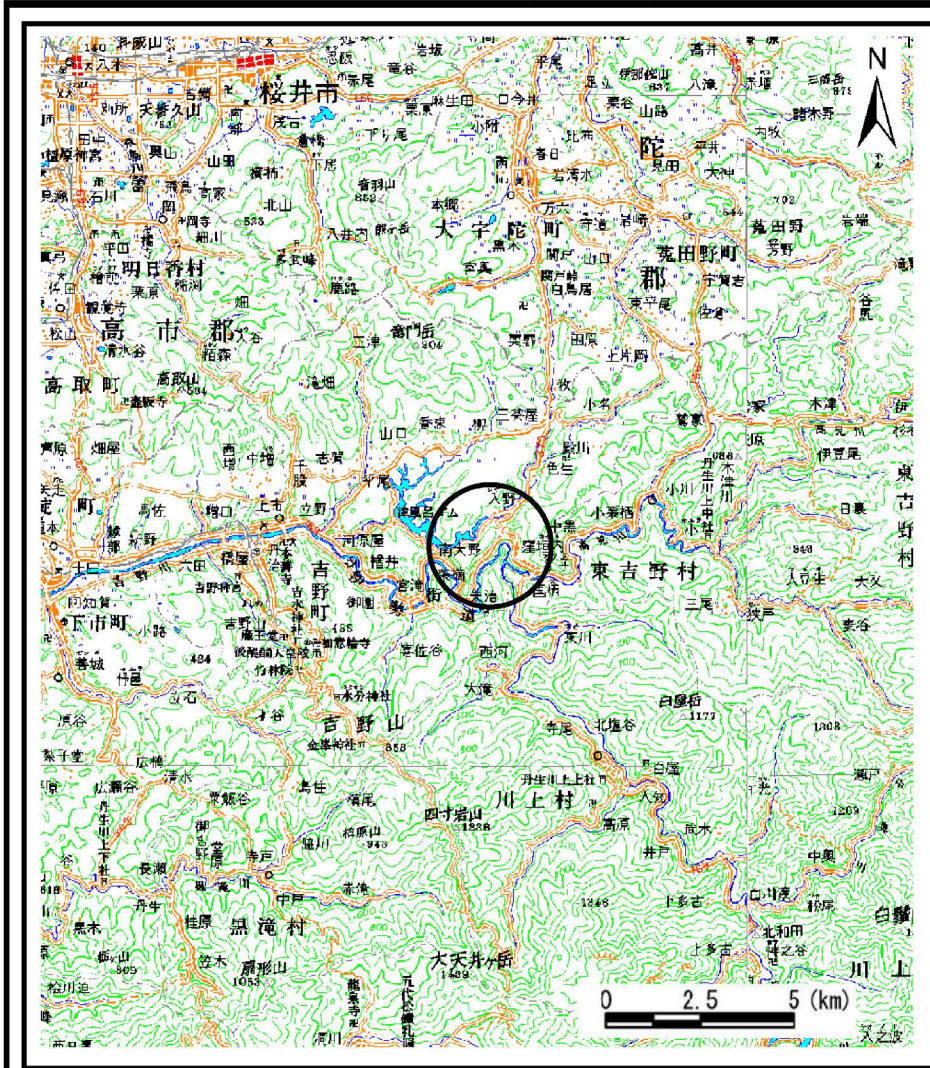
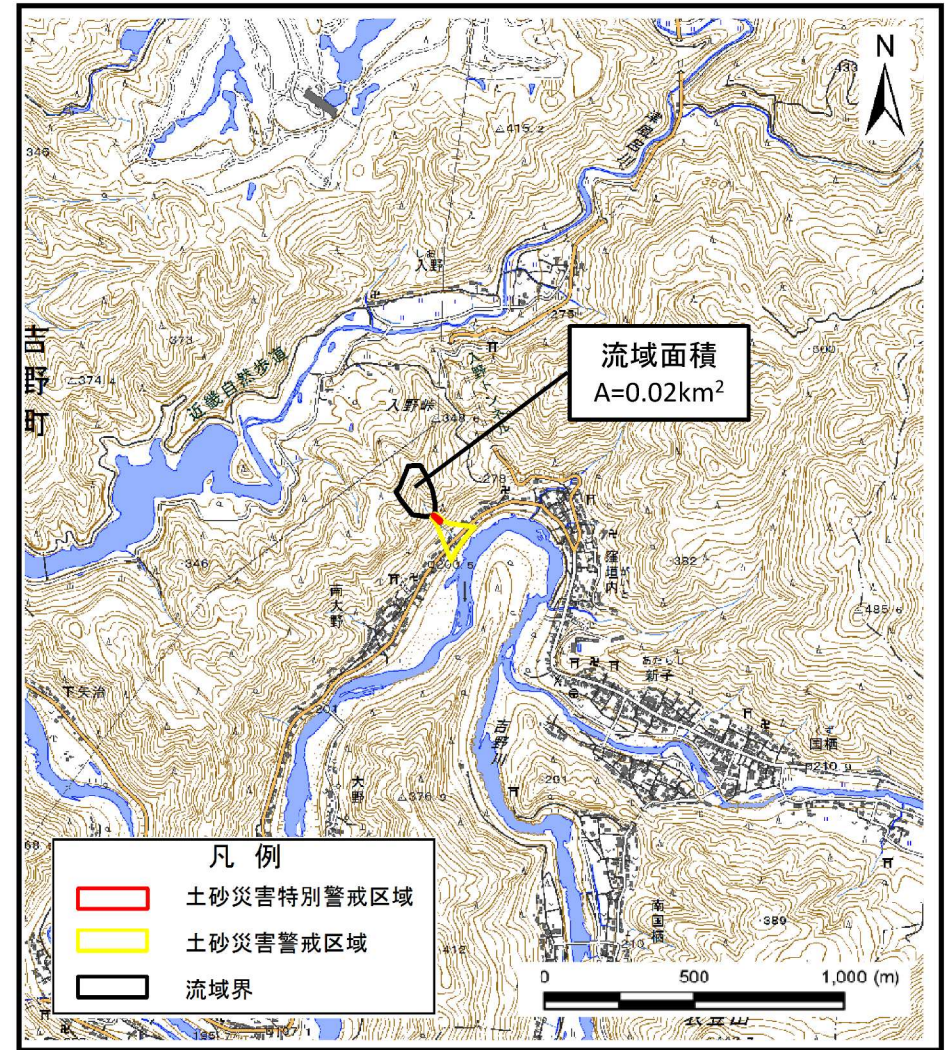


# 土砂災害警戒区域等の指定の公示に係る図書（その1）



(1/200,000)



(1/25,000)

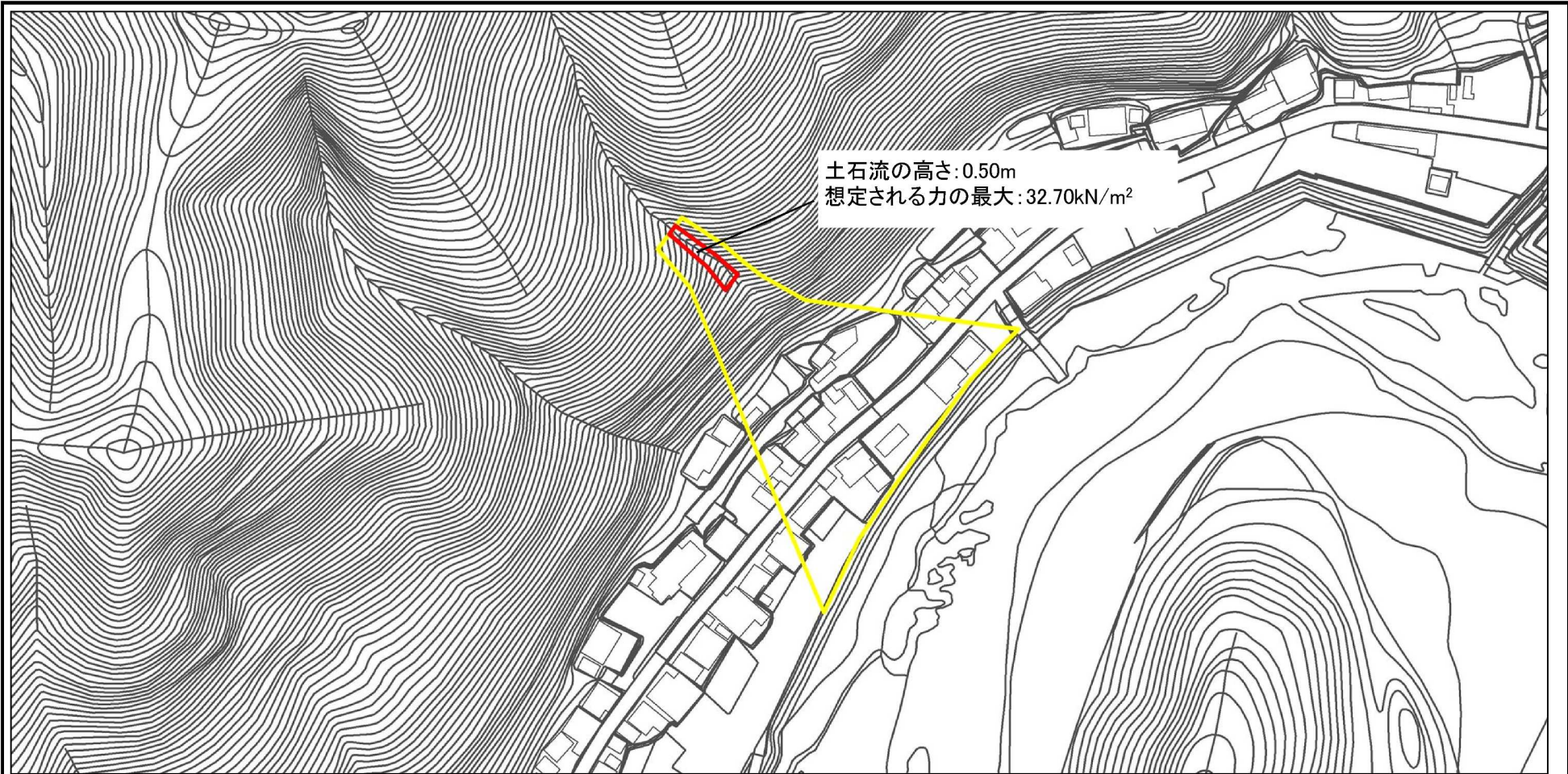
様式-1 (土)  
土砂災害警戒区域・土砂災害特別警戒区域 位置図

自然現象の種類	土石流
区域番号	吉野-南大野-001-土-Y・R
区域名称	吉野町南大野 (001) 土石流警戒区域・特別警戒区域
所在地	吉野郡吉野町南大野

この地図は、国土地理院長の承認を得て、同院発行の電子地形図25000及び電子地形図20万を複製したものである。（承認番号 令元情複、第91号）



土砂災害警戒区域等の指定の公示に係る図書(参考)



0 × 100m

様式-2(土)(参考) 土砂災害警戒区域・土砂災害特別警戒区域 区域図	土砂災害防止法施行令第二条の基準に該当する区域		N  縮尺 1:2,500	自然現象の種類 土石流	区域番号 吉野-南大野-001-土-Y・R
	土砂災害防止法施行令第三条の基準に該当する区域			告示番号	区域名称 吉野町南大野(001)土石流警戒区域・特別警戒区域
	それ以外の区域			告示年月日	所在地 吉野郡吉野町南大野



土砂災害警戒区域等の指定の公示に係る図書(参考)



土石流の高さ:0.50m  
想定される力の最大:32.70kN/m<sup>2</sup>

0 1 × 100m

様式-2(土)(参考)

土砂災害警戒区域・土砂災害特別警戒区域  
区域図

土砂災害防止法施行令第二条の基準に該当する区域



N

自然現象  
の種類

土石流

区域番号

吉野-南大野-001-土-Y・R

土砂災害防止法施行令第三条の基準に該当する区域



告示番号

区域名称

吉野町南大野(001)土石流警戒区域・特別警戒区域

土砂災害防止法施行令第三条の基準に該当する区域



縮尺  
1:2,500

告示年月日

所在地

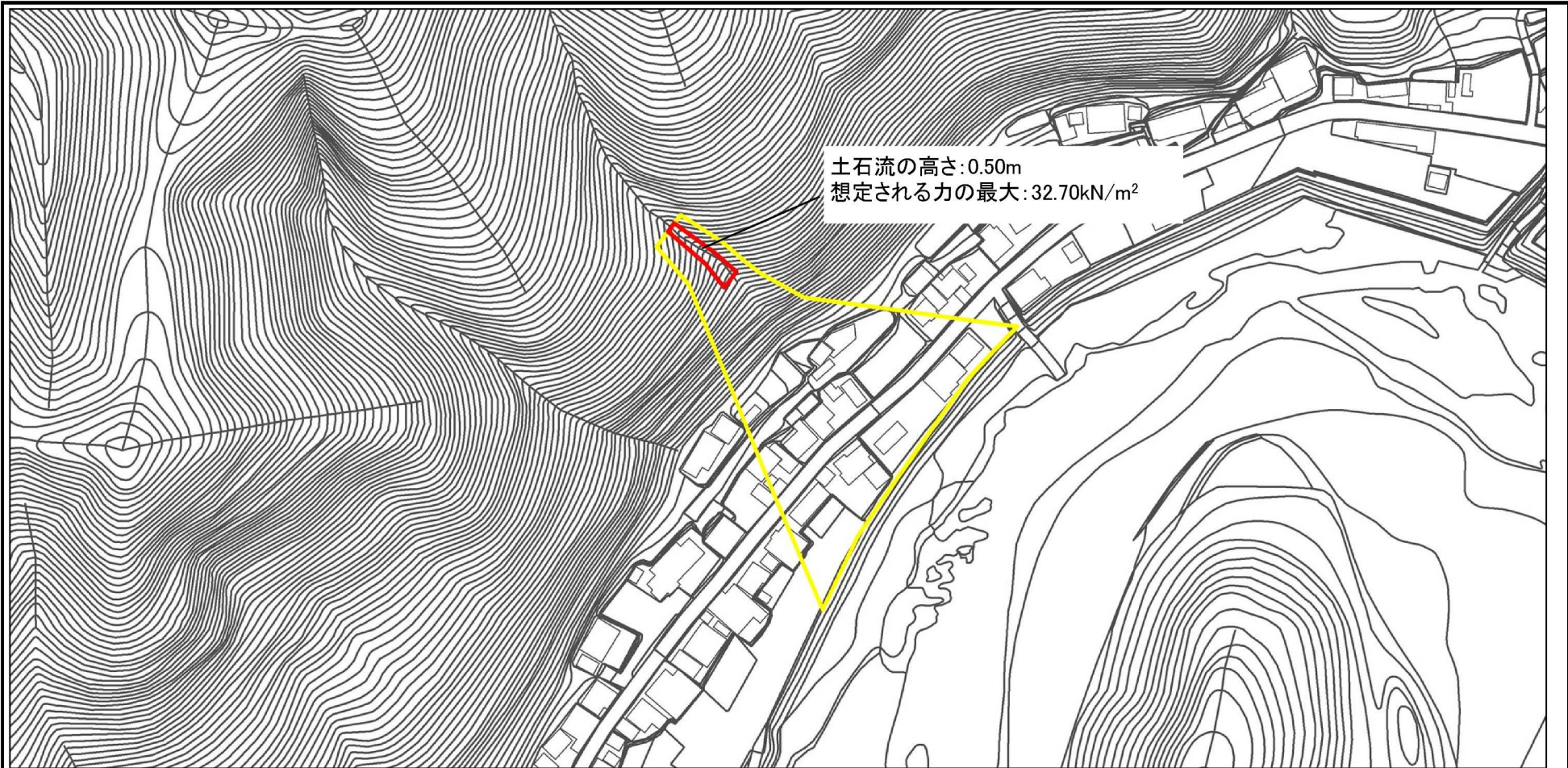
吉野郡吉野町南大野

それ以外の区域





土砂災害警戒区域等の指定の公示に係る図書(その2)



様式-2(土) 土砂災害警戒区域・土砂災害特別警戒区域 区域図	土砂災害防止法施行令第二条の基準に該当する区域		N 縮尺 1:2,500	自然現象の種類 土石流	区域番号 吉野-南大野-001-土-Y・R
	土砂災害防止法施行令第三条の基準に該当する区域			告示番号	区域名称 吉野町南大野(001)土石流警戒区域・特別警戒区域
	土砂災害防止法施行令第三条の基準に該当する区域			告示年月日	所在地 吉野郡吉野町南大野
	それ以外の区域				