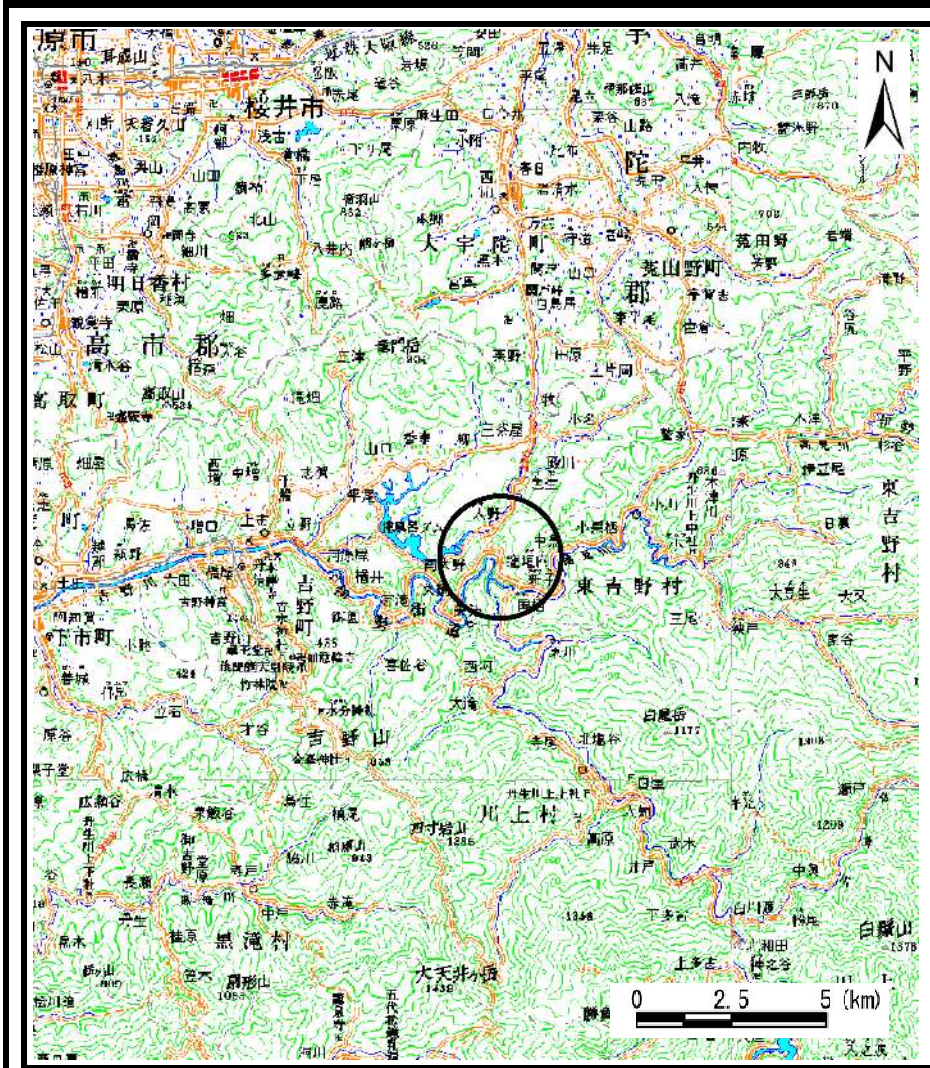
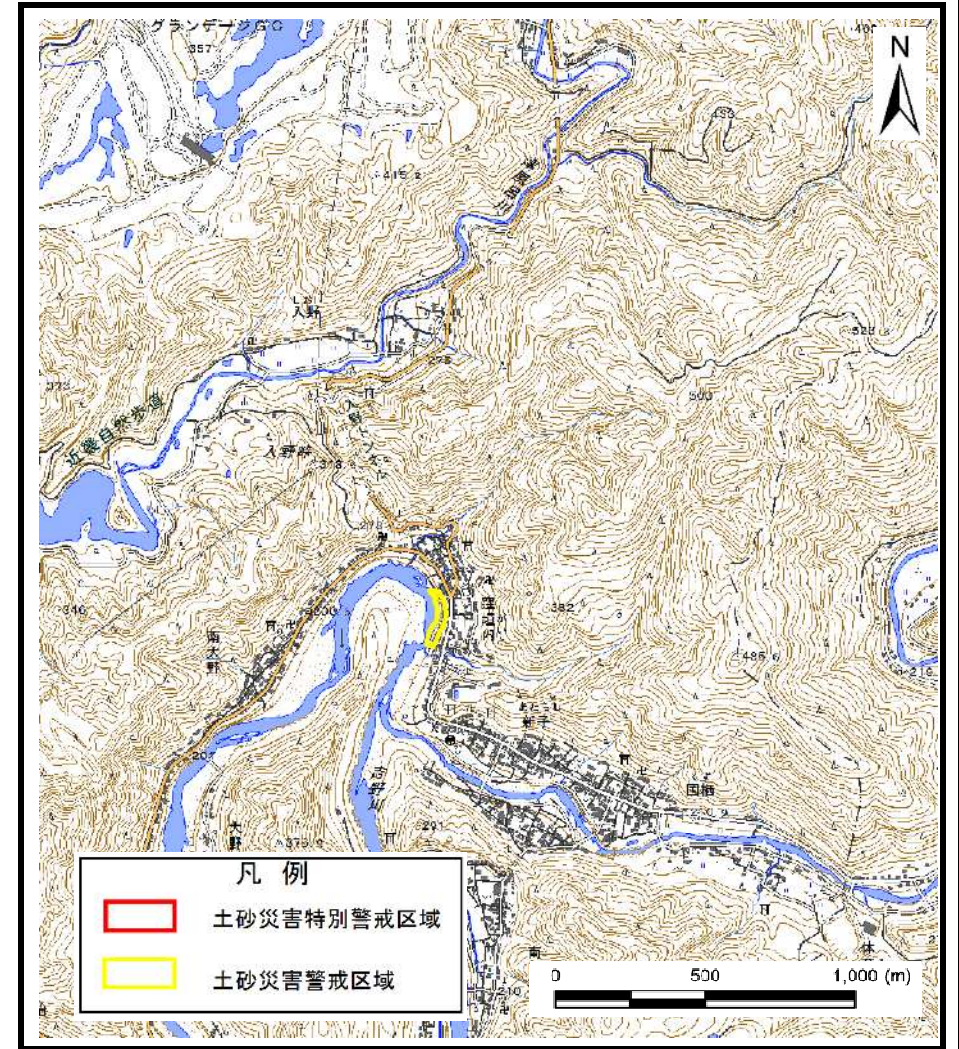


# 土砂災害警戒区域等の指定の公示に係る図書（その1）



(1/200,000)



(1/25,000)

|                                 |         |                         |
|---------------------------------|---------|-------------------------|
| 様式-1 (急)<br>土砂災害警戒区域・特別警戒区域 位置図 | 自然現象の種類 | 急傾斜地の崩壊                 |
|                                 | 区域番号    | 吉野-窪垣内-006-急-Y          |
|                                 | 区域名称    | 吉野町窪垣内 (006) 急傾斜地崩壊警戒区域 |
|                                 | 所在地     | 吉野郡吉野町窪垣内               |

この地図は、国土地理院長の承認を得て、同院発行の電子地形図25000及び電子地形図20万を複製したものである。（承認番号 令元情複、第91号）

# 土砂災害警戒区域等の指定の公示に係る図書(参考)



図中の数字は横断測線番号を示す

様式-2(急)(参考)

土砂災害警戒区域・土砂災害特別警戒区域  
区域図

土砂災害防止法施行令第二条の基準に該当する区域



自然現象  
の種類

急傾斜地の崩壊

区域番号

吉野-窪垣内-006-急-Y

土砂災害防止法  
施行令第三条の  
基準に該当する  
区域



縮尺

告示番号

区域名称

吉野町窪垣内(006)急傾斜地崩壊  
警戒区域

土石等の堆積の高さが3mを超える区域



1:2,500

告示年月日

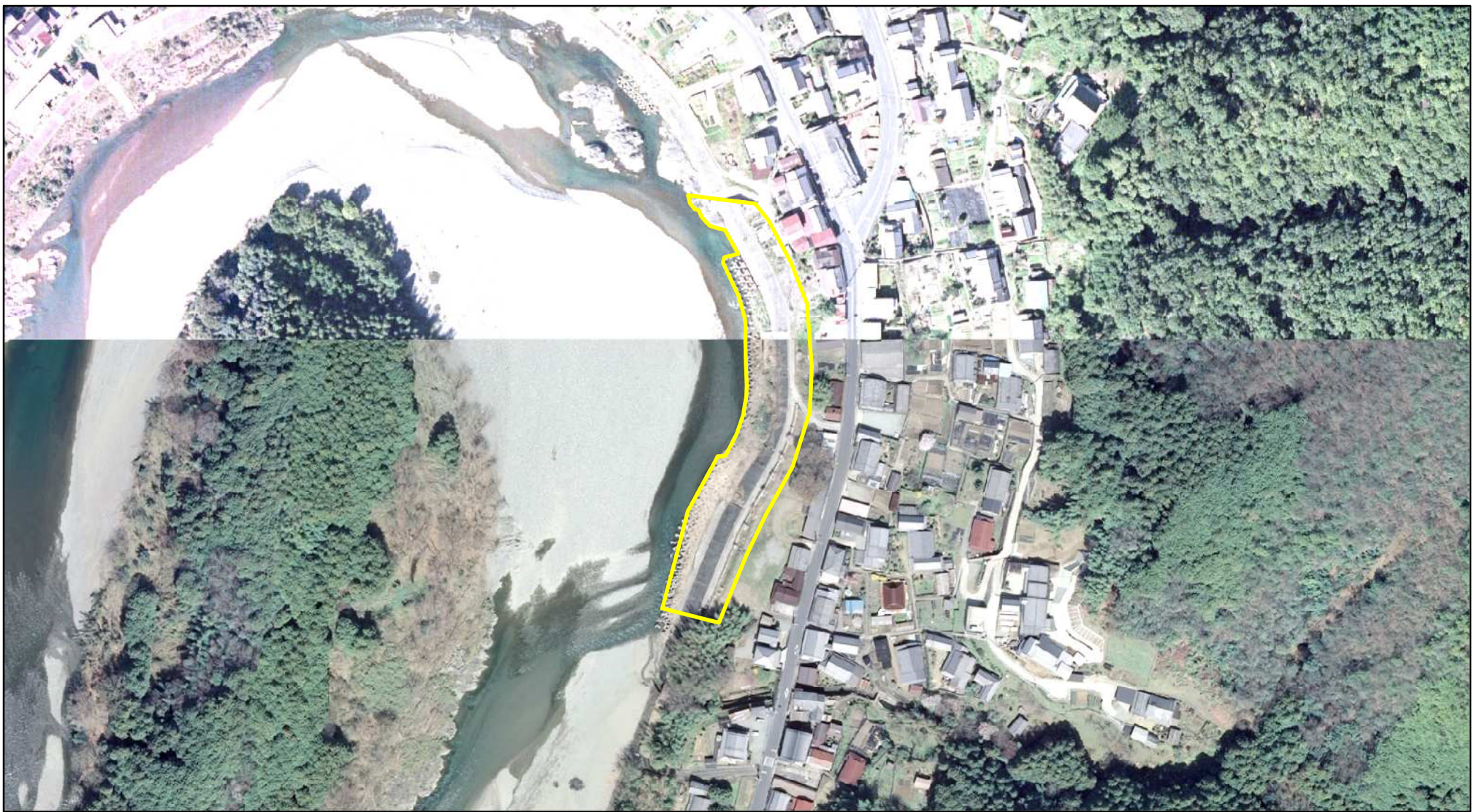
所在地

吉野郡吉野町窪垣内

それ以外の区域



# 土砂災害警戒区域等の指定の公示に係る図書(参考)



0 25 50 100  
m

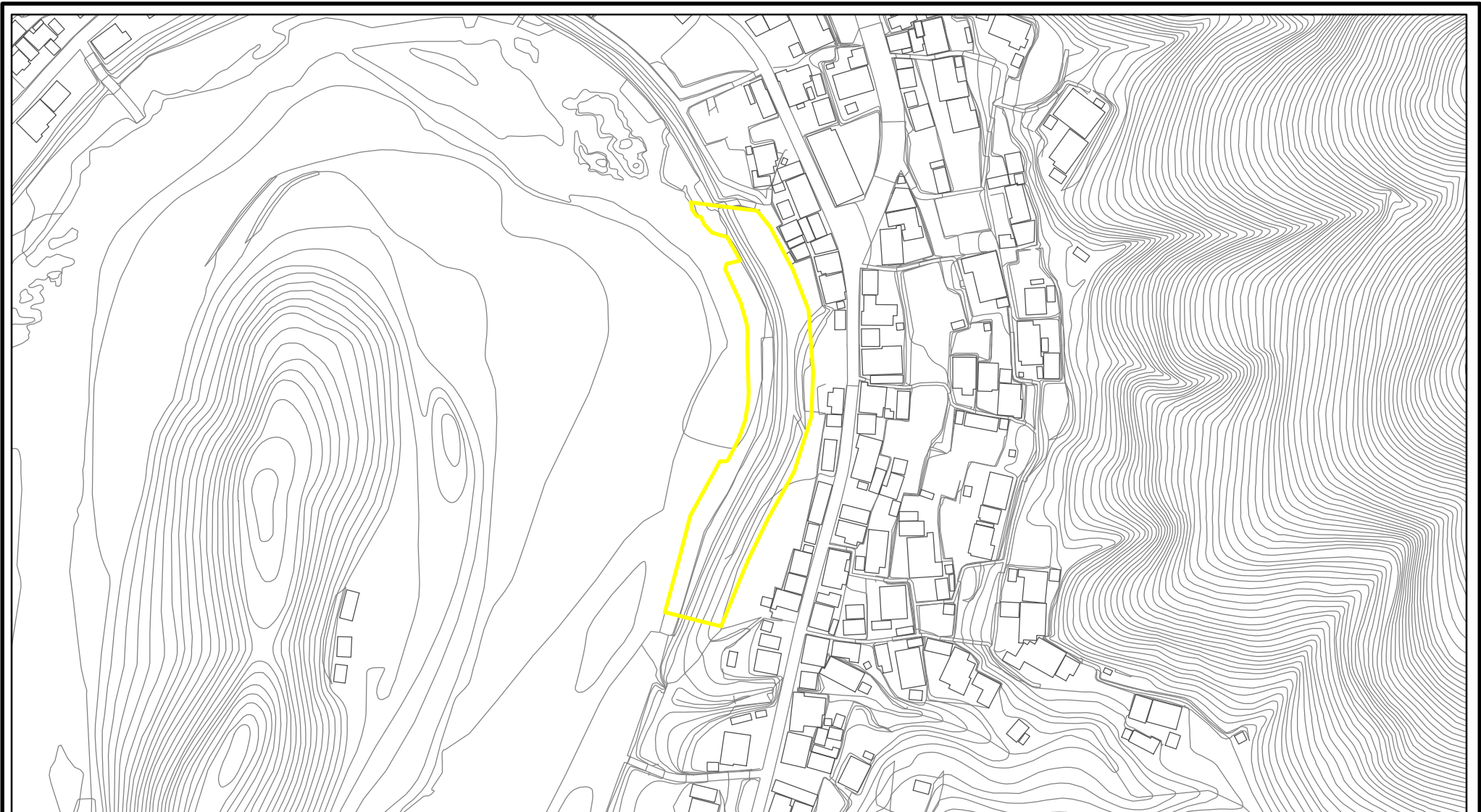
図中の数字は横断測線番号を示す

様式-2(急)(参考)  
土砂災害警戒区域・土砂災害特別警戒区域  
区域図

|                         |  |                    |
|-------------------------|--|--------------------|
| 土砂災害防止法施行令第二条の基準に該当する区域 |  | N<br>縮尺<br>1:2,500 |
| 土砂災害防止法施行令第三条の基準に該当する区域 |  |                    |
| 土砂等の堆積の高さが3mを超える区域      |  |                    |
| それ以外の区域                 |  |                    |

|         |         |      |                       |
|---------|---------|------|-----------------------|
| 自然現象の種類 | 急傾斜地の崩壊 | 区域番号 | 吉野-窪垣内-006-急-Y        |
| 告示番号    |         | 区域名称 | 吉野町窪垣内(006)急傾斜地崩壊警戒区域 |
| 告示年月日   |         | 所在地  | 吉野郡吉野町窪垣内             |

# 土砂災害警戒区域等の指定の公示に係る図書(その2)



0 25 50 100  
m

図中の数字は横断測線番号を示す

様式-2(急)

土砂災害警戒区域・土砂災害特別警戒区域  
区域図

|   |  |
|---|--|
| 土砂災害防止法施行令第二条の基準に該当する区域                                   |  |
| 土砂災害防止法施行令第三条の基準に該当する区域                                   |  |
| 土砂等の(移動)高さが1m以下の場合、土砂等の移動による力が100kN/m <sup>2</sup> を超える区域 |  |
| 土砂等の堆積の高さが3mを超える区域  |  |
| それ以外の区域   |  |



縮尺

1:2,500

自然現象の種類

急傾斜地の崩壊

告示番号

告示年月日

区域番号

吉野-窪垣内-006-急-Y

区域名称

吉野町窪垣内(006)急傾斜地崩壊警戒区域

所在地

吉野郡吉野町窪垣内