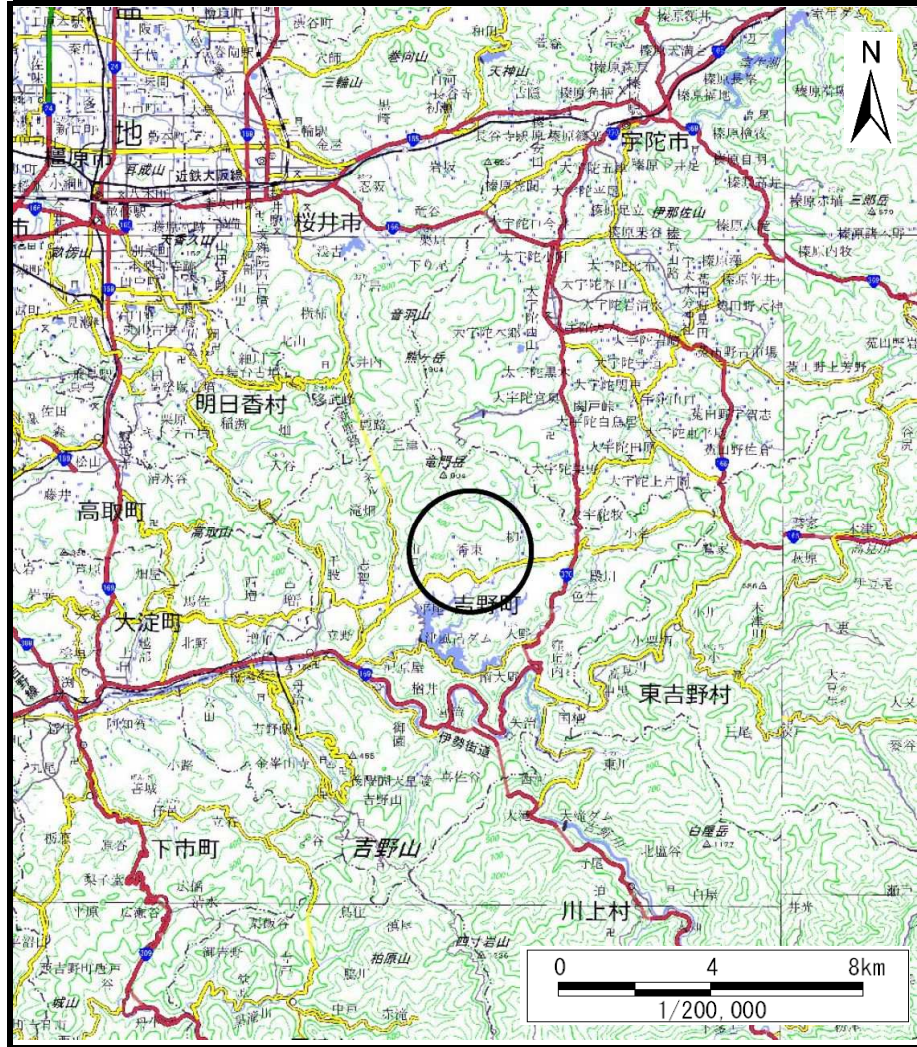
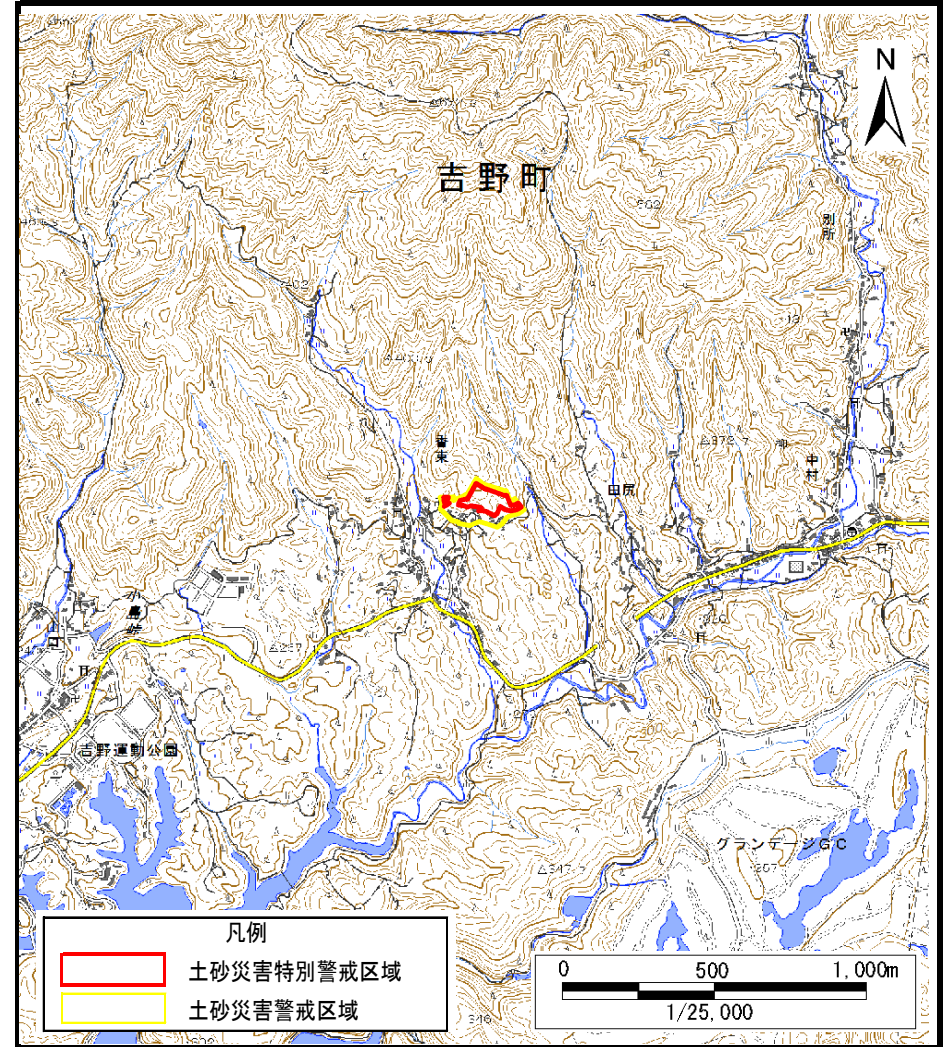


# 土砂災害警戒区域等の指定の公示に係る図書（その1）



(1/200,000)



(1/25,000)

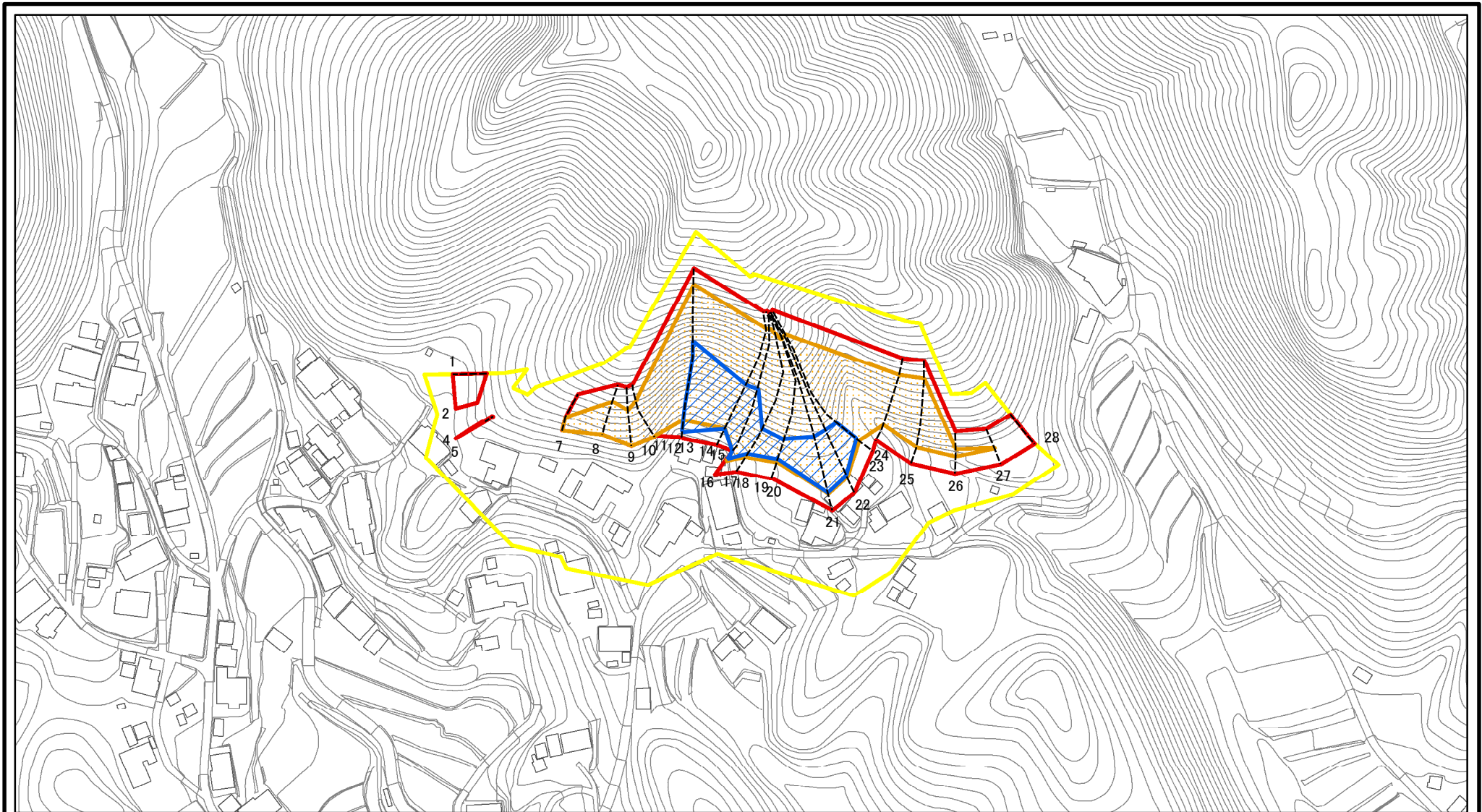
凡例	
<span style="border: 2px solid red; display: inline-block; width: 20px; height: 10px;"></span>	土砂災害特別警戒区域
<span style="border: 2px solid yellow; display: inline-block; width: 20px; height: 10px;"></span>	土砂災害警戒区域

様式-1 (急)  
土砂災害警戒区域・土砂災害特別警戒区域 位置図

自然現象の種類	急傾斜地の崩壊
区域番号	吉野-香東-008-急-Y・R
区域名称	吉野町香東（008）急傾斜地崩壊警戒区域・特別警戒区域
所在地	吉野郡吉野町香東

この地図は、国土地理院長の承認を得て、同院発行の電子地形図25000及び電子地形図20万を複製したものである。（承認番号 令元情複、第91号）

# 土砂災害警戒区域等の指定の公示に係る図書(参考)



0 25 50 100  
m

図中の数字は横断測線番号を示す

様式-2(急)(参考)

土砂災害警戒区域・土砂災害特別警戒区域  
区域図

土砂災害防止法施行令第二条の基準に該当する区域



自然現象  
の種類

急傾斜地の崩壊

区域番号

吉野-香東-008-急-Y・R

土砂災害防止法  
施行令第三条の  
基準に該当する  
区域



縮尺

告示番号

区域名称

吉野町香東(008)急傾斜地  
崩壊警戒区域・特別警戒区域

土石等の(移動)高さが1m以下の場合、  
土石等の移動による力が100kN/mを超える区域



1:2,500

告示年月日

所在地

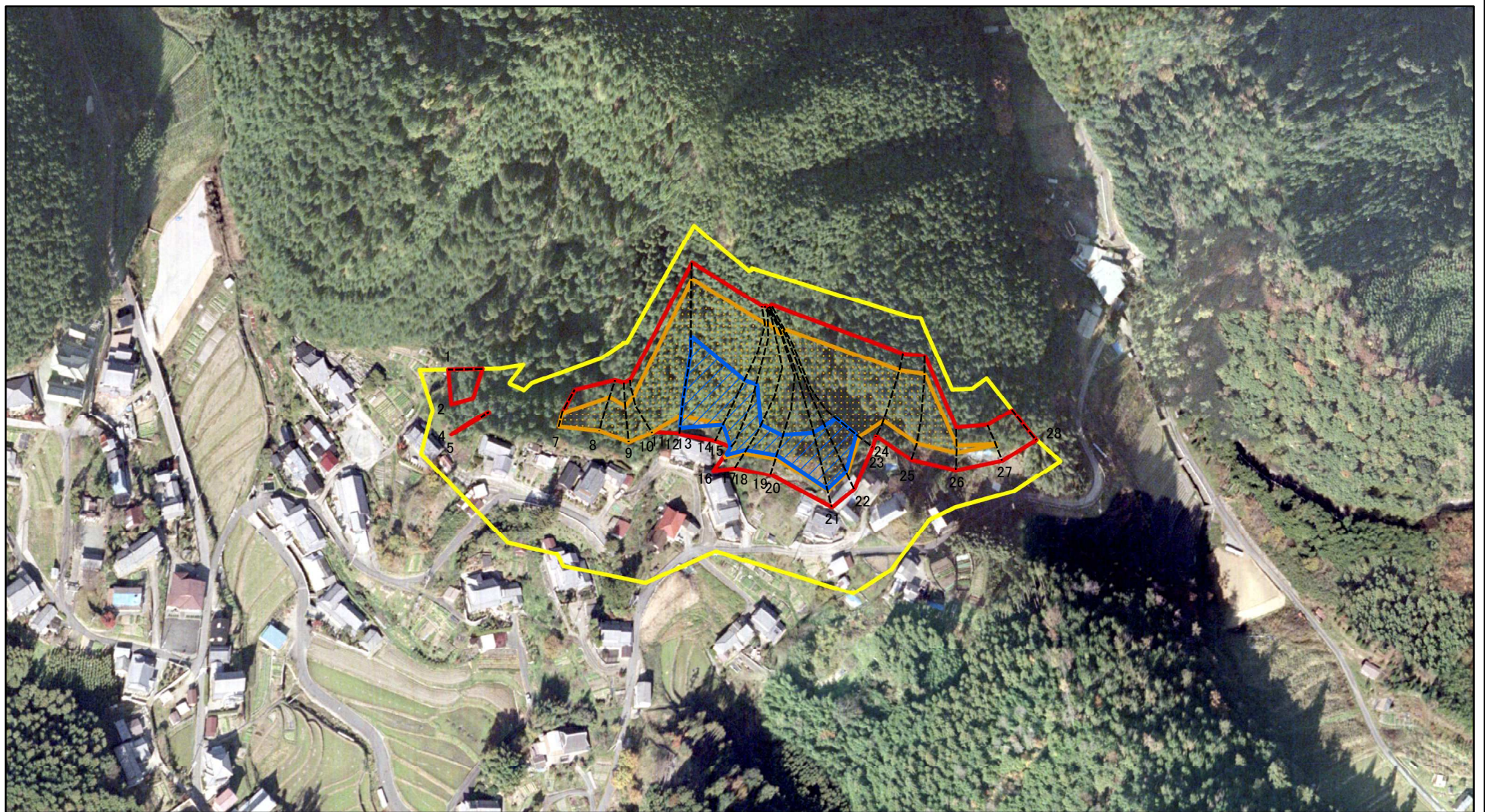
吉野郡吉野町香東

土石等の堆積の高さが3mを超える区域



それ以外の区域

# 土砂災害警戒区域等の指定の公示に係る図書(参考)



図中の数字は横断測線番号を示す

様式-2(急)(参考)

土砂災害警戒区域・土砂災害特別警戒区域  
区域図

土砂災害防止法施行令第二条の基準に該当する区域



自然現象の種類

急傾斜地の崩壊

区域番号

吉野-香東-008-急-Y・R

土砂災害防止法施行令第三条の基準に該当する区域



告示番号

区域名称

吉野町香東(008)急傾斜地崩壊警戒区域・特別警戒区域

土石等の移動の高さが1m以下の場合、土石等の移動による力が100kN/mを超える区域



縮尺

告示年月日

所在地

吉野郡吉野町香東

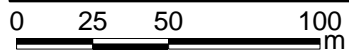
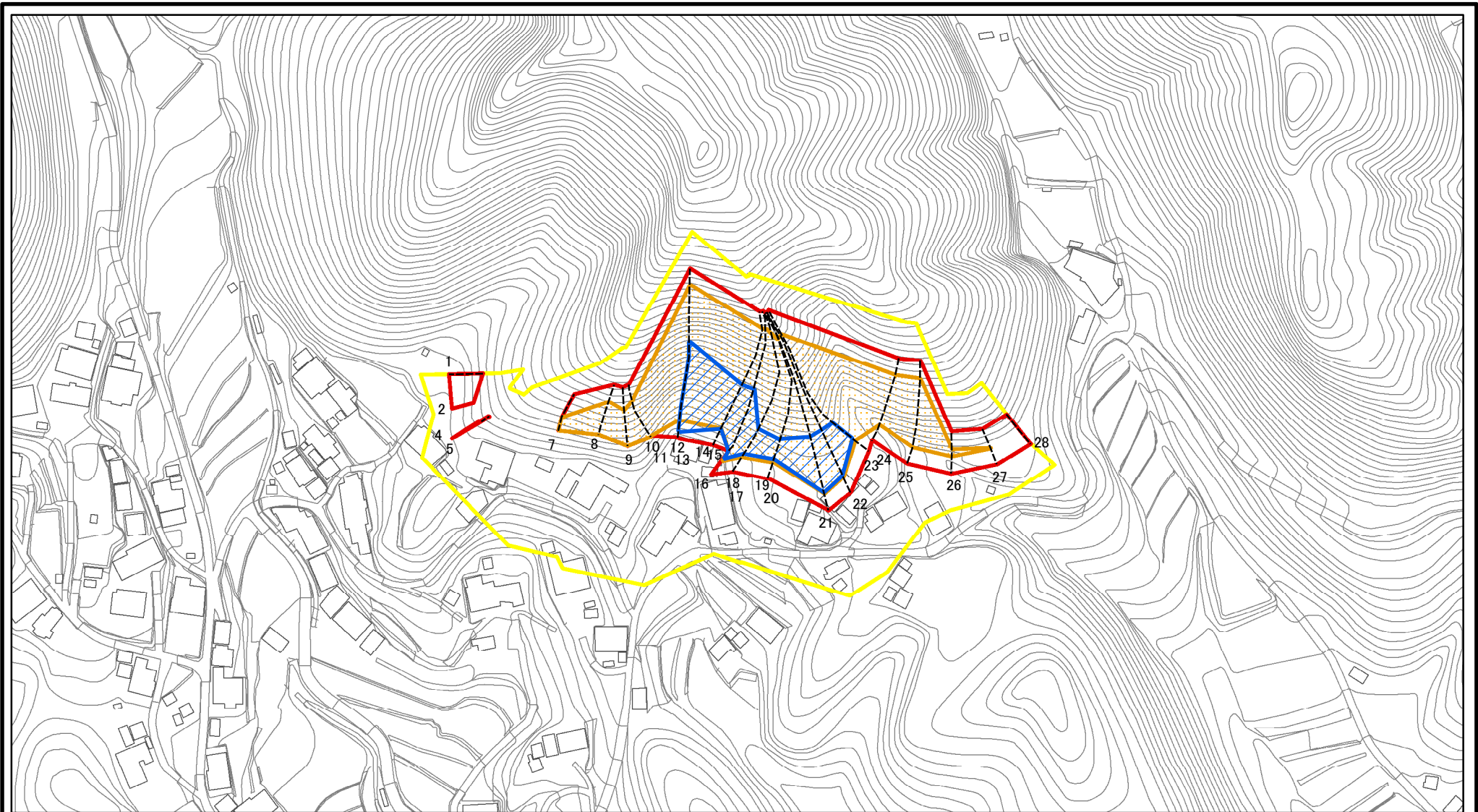
土石等の堆積の高さが3mを超える区域



1:2,500

それ以外の区域

# 土砂災害警戒区域等の指定の公示に係る図書(その2)



図中の数字は横断測線番号を示す

様式-2(急)

土砂災害警戒区域・土砂災害特別警戒区域  
区域図

土砂災害防止法施行令第二条の基準に該当する区域	
土砂災害防止法施行令第三条の基準に該当する区域	
土砂等の(移動)高さが1m以下の場合、土砂等の移動による力が100kN/m <sup>2</sup> を超える区域	
土砂等の堆積の高さが3mを超える区域	
それ以外の区域	



縮尺

1:2,500

自然現象の種類

急傾斜地の崩壊

告示番号  
告示年月日

区域番号

区域名称

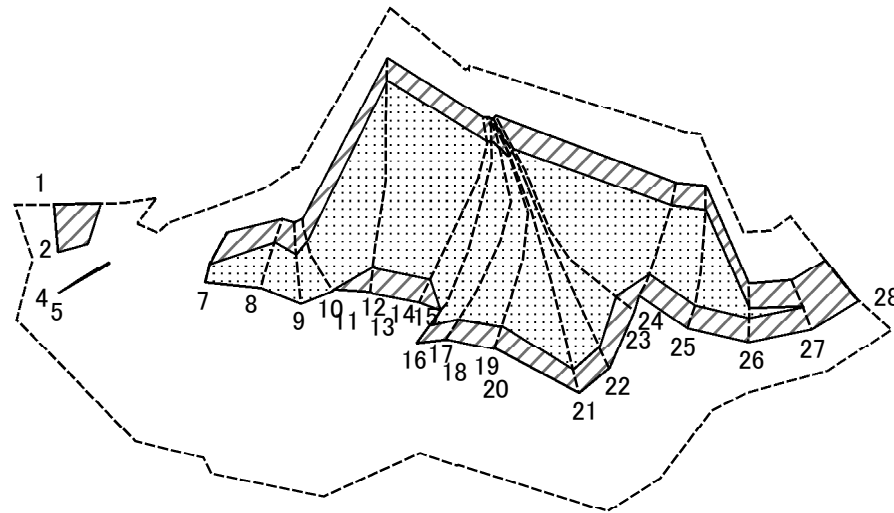
所在地

吉野-香東-008-急-Y-R

吉野町香東(008)急傾斜地崩壊警戒区域・特別警戒区域

吉野郡吉野町香東

# 土砂災害警戒区域等の指定の公示に係る図書(その2-2)



0 25 50 100  
m

図中の数字は横断測線番号を示す

様式-2-2(急)  
土砂災害特別警戒区域の区分図  
(急傾斜地の崩壊に伴う土石等の移動により  
建築物の地上部に作用すると想定される力)

土砂災害防止法施行令第二条の基準に該当する区域	
土砂災害防止法施行令第三条の基準に該当する区域	
それ以外の区域	

N  
縮尺  
1:2,500

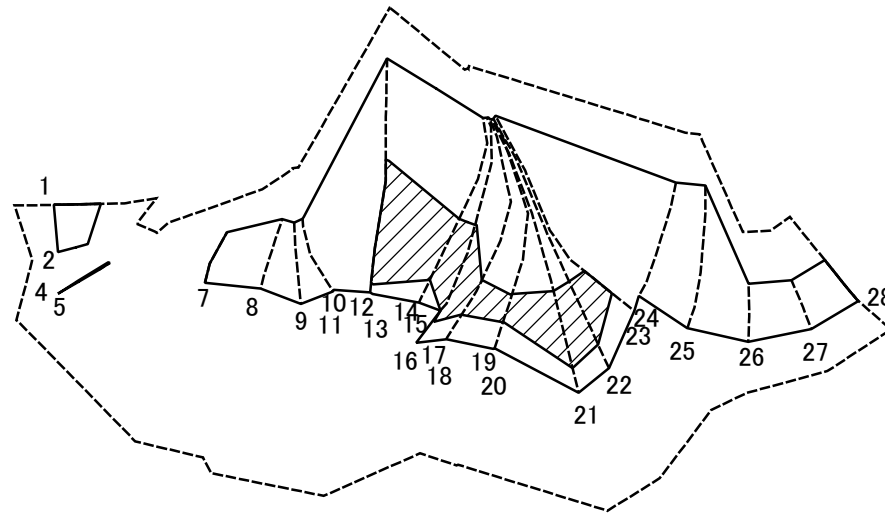
自然現象の種類  
告示番号  
告示年月日

急傾斜地の崩壊

区域番号  
区域名称  
所在地

吉野-香束-008-急-Y・R  
吉野町香束(008)急傾斜地崩壊警戒区域・特別警戒区域  
吉野郡吉野町香束

# 土砂災害警戒区域等の指定の公示に係る図書(その2-3)



図中の数字は横断測線番号を示す

様式-2-3(急)  
土砂災害特別警戒区域の区分図  
(急傾斜地の崩壊に伴う土石等の堆積により  
建築物の地上部に作用すると想定される力)

土砂災害防止法施行令第二条の基準に該当する区域	
土砂災害防止法施行令第三条の基準に該当する区域	
それ以外の区域	

N  
縮尺  
1:2,500

自然現象の種類  
告示番号  
告示年月日

急傾斜地の崩壊  
所在地

区域番号  
区域名称

吉野-香東-008-急-Y・R  
吉野町香東(008)急傾斜地崩壊警戒区域・特別警戒区域  
吉野郡吉野町香東

# 土砂災害警戒区域等の指定の公示に係る図書(その3)

横断測線の区間	土石等の移動により建築物の地上部に作用すると想定される力				土石等の堆積により建築物の地上部に作用すると想定される力				横断測線の区間	土石等の移動により建築物の地上部に作用すると想定される力				土石等の堆積により建築物の地上部に作用すると想定される力			
	土石等の(移動)高さが1m以下の場合、土石等の移動による力が100kN/m <sup>2</sup> を超える区域		それ以外の区域		土石等の堆積の高さが3mを超える区域		それ以外の区域			土石等の(移動)高さが1m以下の場合、土石等の移動による力が100kN/m <sup>2</sup> を超える区域		それ以外の区域		土石等の堆積の高さが3mを超える区域		それ以外の区域	
	力の大きさのうち最大のもの(kN/m <sup>2</sup> )	土石等の高さ(m)	力の大きさのうち最大のもの(kN/m <sup>2</sup> )	土石等の高さ(m)	力の大きさのうち最大のもの(kN/m <sup>2</sup> )	土石等の高さ(m)	力の大きさのうち最大のもの(kN/m <sup>2</sup> )	土石等の高さ(m)		力の大きさのうち最大のもの(kN/m <sup>2</sup> )	土石等の高さ(m)	力の大きさのうち最大のもの(kN/m <sup>2</sup> )	土石等の高さ(m)	力の大きさのうち最大のもの(kN/m <sup>2</sup> )	土石等の高さ(m)	力の大きさのうち最大のもの(kN/m <sup>2</sup> )	土石等の高さ(m)
1 ~ 2	-	-	90.12	1.00	-	-	9.94	1.97	27 ~ 28	-	-	100.00	1.00	-	-	10.34	2.05
2 ~ 3	-	-	-	-	-	-	-	-	~								
3 ~ 4	-	-	-	-	-	-	-	-	~								
4 ~ 5	-	-	98.94	1.00	-	-	7.80	1.54	~								
5 ~ 6	-	-	-	-	-	-	-	-	~								
6 ~ 7	-	-	-	-	-	-	-	-	~								
7 ~ 8	136.85	1.00	100.00	1.00	-	-	10.72	2.12	~								
8 ~ 9	136.85	1.00	100.00	1.00	-	-	10.72	2.12	~								
9 ~ 10	142.04	1.00	100.00	1.00	-	-	11.57	2.29	~								
10 ~ 11	142.04	1.00	100.00	1.00	-	-	11.57	2.29	~								
11 ~ 12	159.73	1.00	100.00	1.00	-	-	15.16	3.00	~								
12 ~ 13	159.73	1.00	100.00	1.00	20.15	3.99	15.16	3.00	~								
13 ~ 14	159.73	1.00	100.00	1.00	20.15	3.99	15.16	3.00	~								
14 ~ 15	154.31	1.00	100.00	1.00	17.79	3.52	15.16	3.00	~								
15 ~ 16	152.06	1.00	100.00	1.00	19.38	3.83	15.16	3.00	~								
16 ~ 17	152.06	1.00	100.00	1.00	19.38	3.83	15.16	3.00	~								
17 ~ 18	141.54	1.00	100.00	1.00	16.83	3.33	15.16	3.00	~								
18 ~ 19	141.54	1.00	100.00	1.00	16.83	3.33	15.16	3.00	~								
19 ~ 20	131.70	1.00	100.00	1.00	16.29	3.22	15.16	3.00	~								
20 ~ 21	132.97	1.00	100.00	1.00	18.06	3.57	15.16	3.00	~								
21 ~ 22	135.15	1.00	100.00	1.00	18.19	3.60	15.16	3.00	~								
22 ~ 23	135.15	1.00	100.00	1.00	18.19	3.60	15.16	3.00	~								
23 ~ 24	144.75	1.00	100.00	1.00	-	-	15.16	3.00	~								
24 ~ 25	147.19	1.00	100.00	1.00	-	-	15.16	3.00	~								
25 ~ 26	147.19	1.00	100.00	1.00	-	-	15.16	3.00	~								
26 ~ 27	109.11	1.00	100.00	1.00	-	-	10.67	2.11	~								

様式-3(急)  建築物の構造の規制に必要な衝撃に関する事項	自然現象の種類	急傾斜地の崩壊	区域番号	吉野-香東-008-急-Y・R
	告示番号		区域名称	吉野町香東(008)急傾斜地崩壊警戒区域・特別警戒区域
	告示年月日		所在地	吉野郡吉野町香東