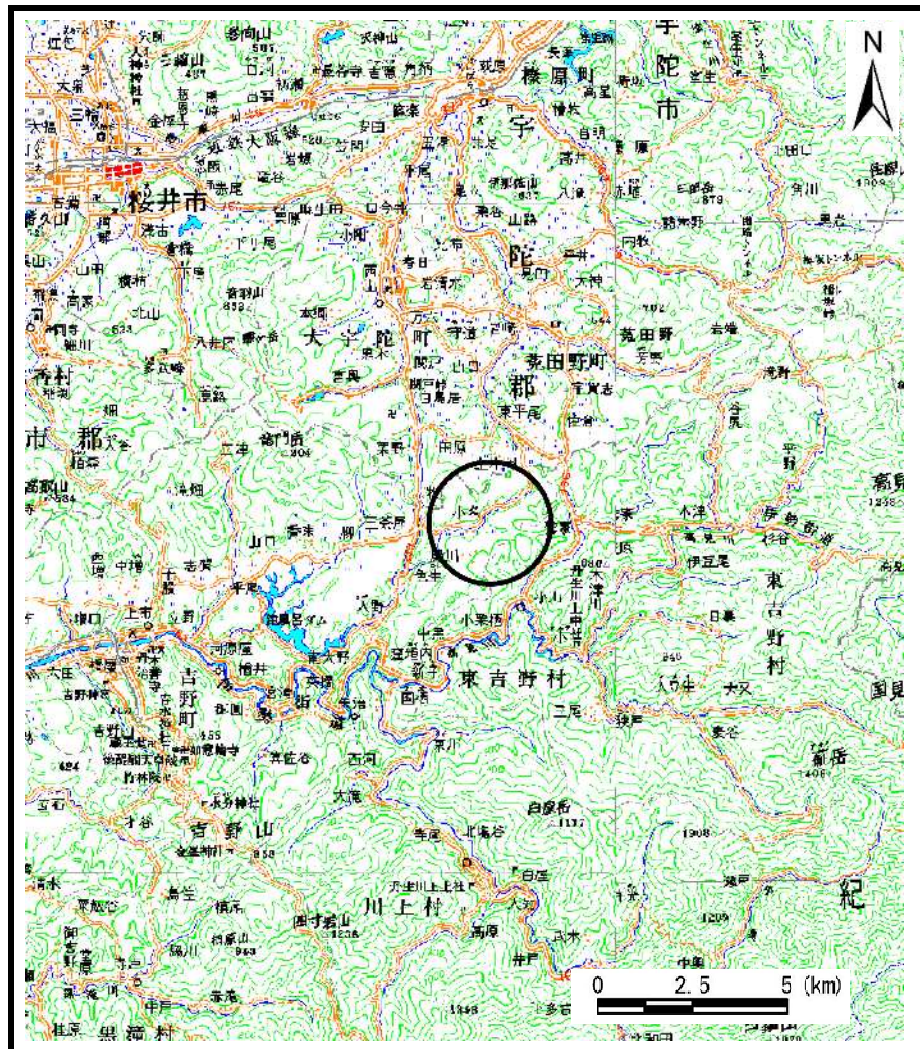
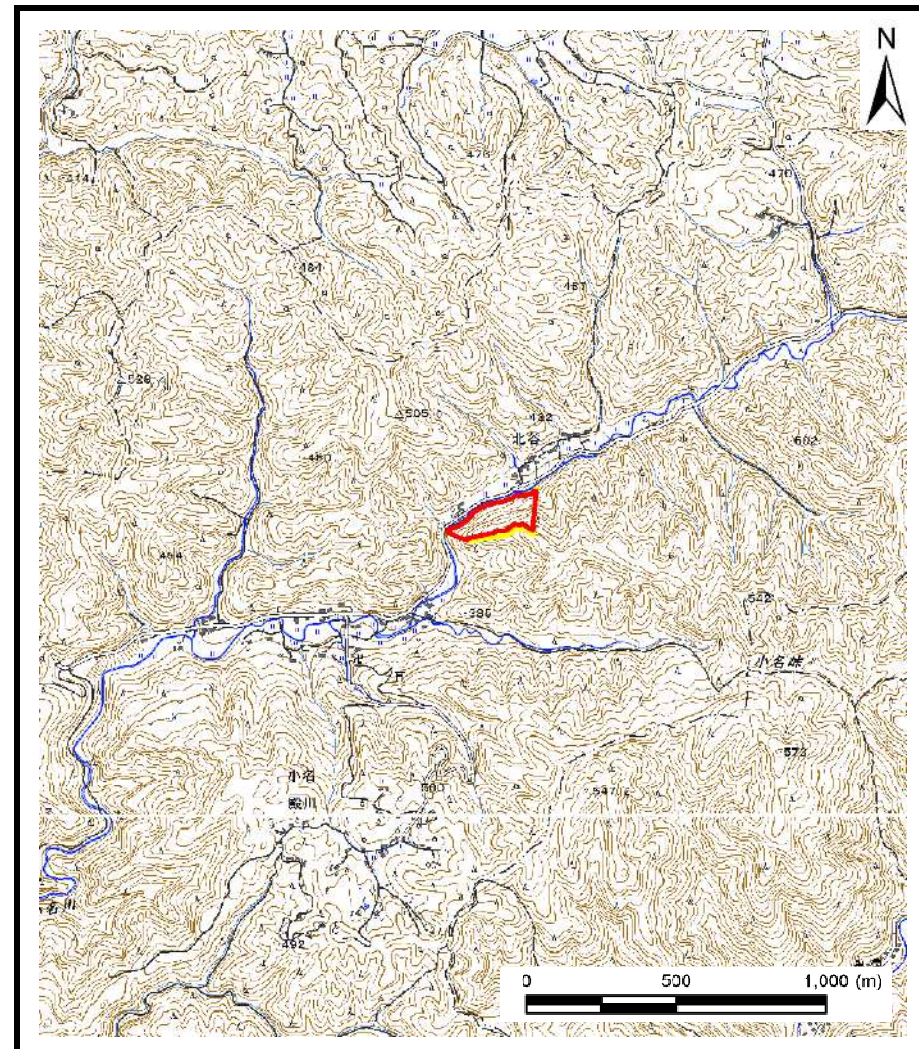


土砂災害警戒区域等の指定の公示に係る図書（その1）



(1/200,000)



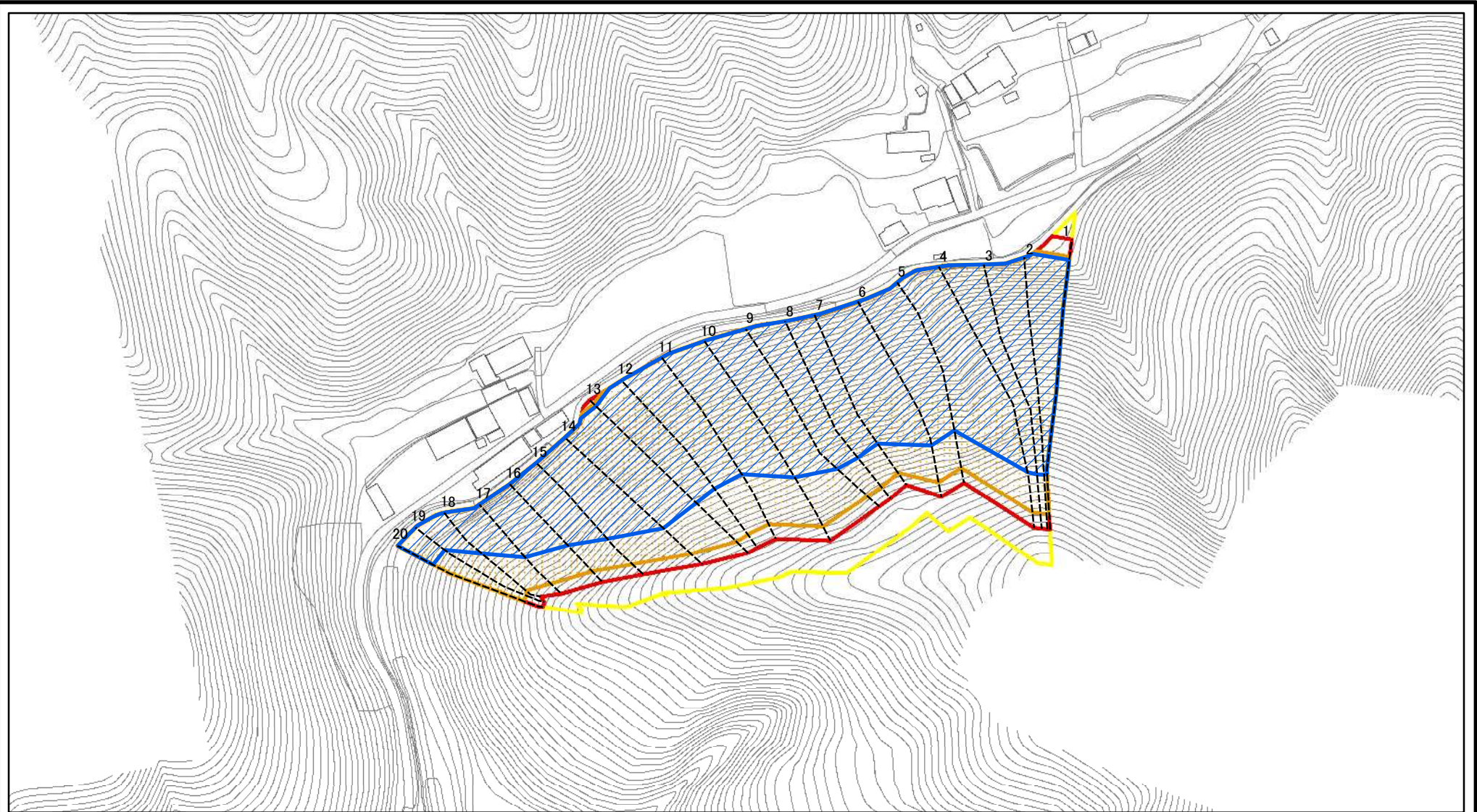
(1/25,000)

様式-1 (急)
土砂災害警戒区域・土砂災害特別警戒区域 位置図

自然現象の種類	急傾斜地の崩壊
区域番号	吉野-小名-017-急-Y・R
区域名称	吉野町小名 (017) 急傾斜地崩壊警戒区域・特別警戒区域
所在地	吉野郡吉野町小名

この地図は、国土地理院長の承認を得て、同院発行の電子地形図25000及び電子地形図20万を複製したものである。（承認番号 令元情複、第91号）

土砂災害警戒区域等の指定の公示に係る図書(参考)



図中の数字は横断測線番号を示す

様式-2(急)(参考)

土砂災害警戒区域・土砂災害特別警戒区域
区域図

土砂災害防止法施行令第二条の基準に該当する区域



土砂災害防止法
施行令第三条の
基準に該当する
区域



土石等の堆積の高さが3mを超える区域



それ以外の区域



縮尺

1:2,500

自然現象
の種類

急傾斜地の崩壊

告示番号

告示年月日

区域番号

吉野-小名-017-急-Y・R

区域名称

吉野町小名(017)急傾斜地崩壊
警戒区域・特別警戒区域

所在地

吉野郡吉野町小名

土砂災害警戒区域等の指定の公示に係る図書(参考)



図中の数字は横断測線番号を示す

様式-2(急)(参考)

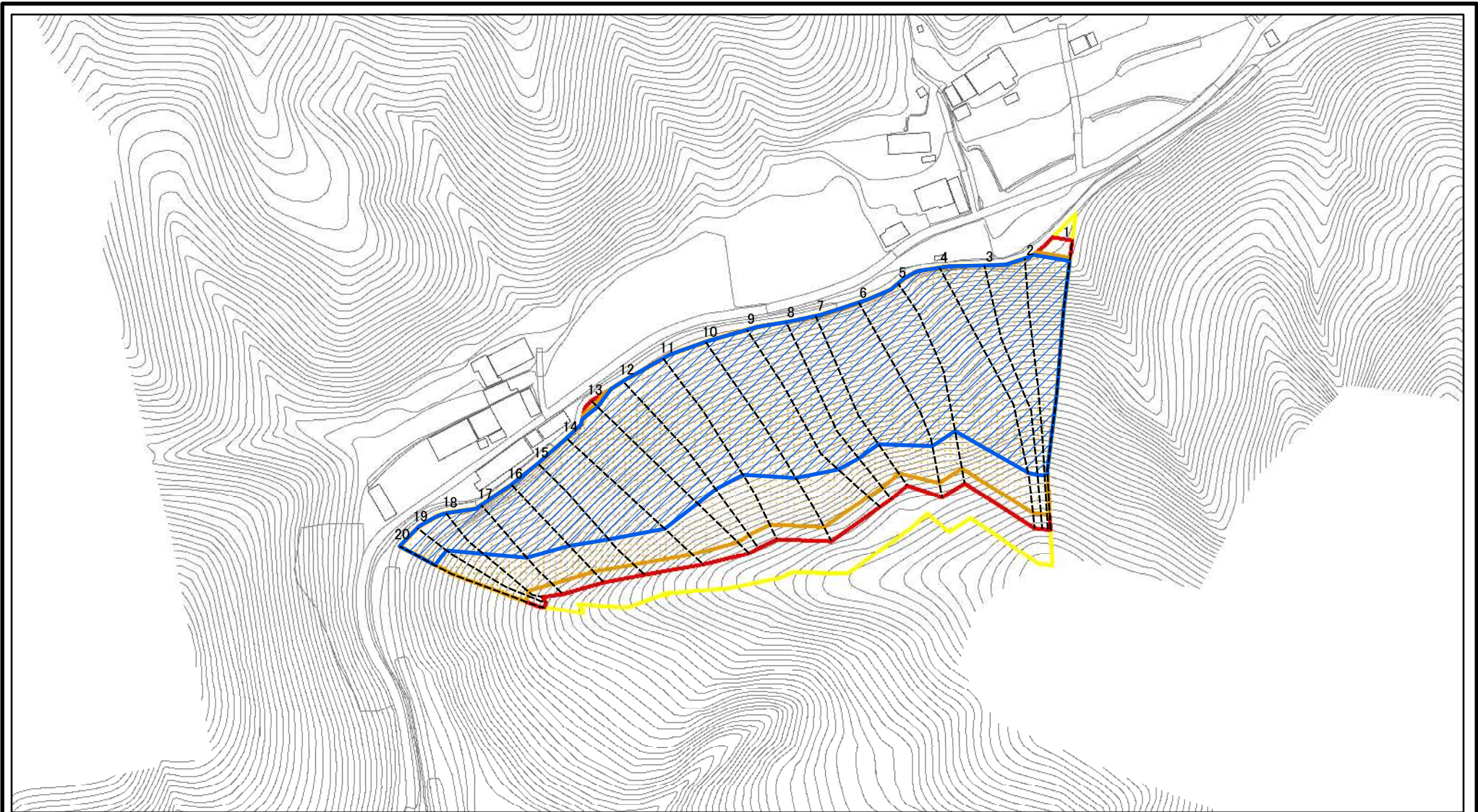
土砂災害警戒区域・土砂災害特別警戒区域
区域図

土砂災害防止法施行令第二条の基準に該当する区域	
土砂災害防止法施行令第三条の基準に該当する区域	
それ以外の区域	

N	縮尺 1:2,500
告示番号	
告示年月日	

自然現象の種類	急傾斜地の崩壊	区域番号	吉野-小名-017-急-Y・R
区域名称	吉野町小名(017)急傾斜地崩壊警戒区域・特別警戒区域		
所在地	吉野郡吉野町小名		

土砂災害警戒区域等の指定の公示に係る図書(その2)



図中の数字は横断測線番号を示す

様式-2(急)

土砂災害警戒区域・土砂災害特別警戒区域
区域図

土砂災害防止法施行令第二条の基準に該当する区域	
土砂災害防止法施行令第三条の基準に該当する区域	
土砂等の(移動)高さが1m以下の場合、土砂等の移動による力が100kN/m ² を超える区域	
土砂等の堆積の高さが3mを超える区域	
それ以外の区域	



縮尺

1:2,500

自然現象
の種類

急傾斜地の崩壊

告示番号

告示年月日

区域番号

吉野-小名-017-急-Y-R

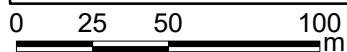
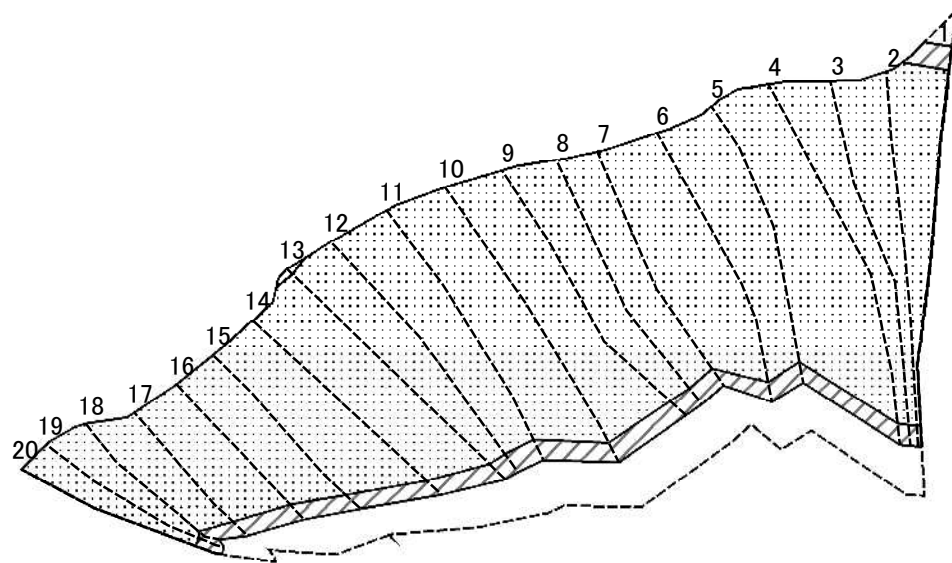
区域名称

吉野町小名(017)急傾斜地崩壊
警戒区域・特別警戒区域

所在地

吉野郡吉野町小名

土砂災害警戒区域等の指定の公示に係る図書(その2-2)



図中の数字は横断測線番号を示す

様式-2-2(急)
土砂災害特別警戒区域の区分図
(急傾斜地の崩壊に伴う土石等の移動により
建築物の地上部に作用すると想定される力)

土砂災害防止法施行令第二条の基準に該当する区域	
土砂災害防止法 施行令第三条の 基準に該当する 区域	
それ以外の区域	

N
縮尺
1:2,500

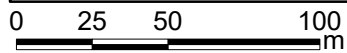
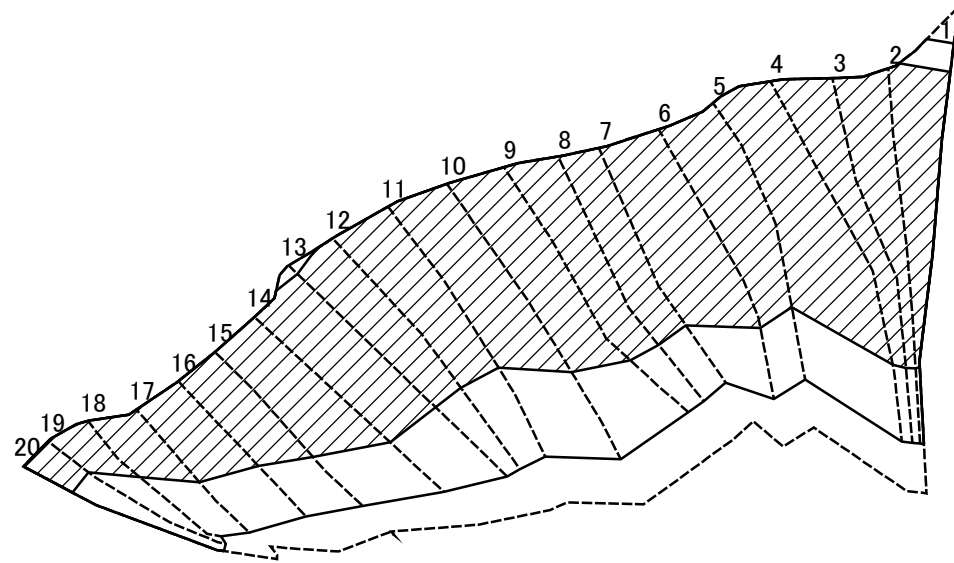
自然現象
の種類
告示番号
告示年月日

急傾斜地の崩壊

区域番号
区域名称
所在地

吉野-小名-017-急-Y・R
吉野町小名(017)急傾斜地崩壊
警戒区域・特別警戒区域
吉野郡吉野町小名

土砂災害警戒区域等の指定の公示に係る図書(その2-3)



図中の数字は横断測線番号を示す

様式-2-3(急)
土砂災害特別警戒区域の区分図
(急傾斜地の崩壊に伴う土石等の堆積により
建築物の地上部に作用すると想定される力)

土砂災害防止法施行令第二条の基準に該当する区域



自然現象
の種類

急傾斜地の崩壊

区域番号

吉野-小名-017-急-Y・R

土砂災害防止法
施行令第三条の
基準に該当する
区域



縮尺

告示番号

区域名称

吉野町小名(017)急傾斜地崩壊
警戒区域・特別警戒区域

それ以外の区域



1:2,500

告示年月日

所在地

吉野郡吉野町小名

土砂災害警戒区域等の指定の公示に係る図書(その3)

横断測線の区間	土石等の移動により建築物の地上部に作用すると想定される力				土石等の堆積により建築物の地上部に作用すると想定される力				横断測線の区間	土石等の移動により建築物の地上部に作用すると想定される力				土石等の堆積により建築物の地上部に作用すると想定される力			
	土石等の(移動)高さが1m以下の場合、土石等の移動による力が100kN/m ² を超える区域		それ以外の区域		土石等の堆積の高さが3mを超える区域		それ以外の区域			土石等の(移動)高さが1m以下の場合、土石等の移動による力が100kN/m ² を超える区域		それ以外の区域		土石等の堆積の高さが3mを超える区域		それ以外の区域	
	力の大きさのうち最大のもの(kN/m ²)	土石等の高さ(m)	力の大きさのうち最大のもの(kN/m ²)	土石等の高さ(m)	力の大きさのうち最大のもの(kN/m ²)	土石等の高さ(m)	力の大きさのうち最大のもの(kN/m ²)	土石等の高さ(m)		力の大きさのうち最大のもの(kN/m ²)	土石等の高さ(m)	力の大きさのうち最大のもの(kN/m ²)	土石等の高さ(m)	力の大きさのうち最大のもの(kN/m ²)	土石等の高さ(m)	力の大きさのうち最大のもの(kN/m ²)	土石等の高さ(m)
1 ~ 2	164.55	1.00	100.00	1.00	20.74	4.10	15.16	3.00	~								
2 ~ 3	164.65	1.00	100.00	1.00	20.75	4.11	15.16	3.00	~								
3 ~ 4	164.65	1.00	100.00	1.00	20.75	4.11	15.16	3.00	~								
4 ~ 5	165.47	1.00	100.00	1.00	20.94	4.14	15.16	3.00	~								
5 ~ 6	166.17	1.00	100.00	1.00	21.10	4.18	15.16	3.00	~								
6 ~ 7	167.12	1.00	100.00	1.00	21.44	4.24	15.16	3.00	~								
7 ~ 8	167.12	1.00	100.00	1.00	21.44	4.24	15.16	3.00	~								
8 ~ 9	166.22	1.00	100.00	1.00	21.12	4.18	15.16	3.00	~								
9 ~ 10	163.10	1.00	100.00	1.00	20.50	4.06	15.16	3.00	~								
10 ~ 11	160.97	1.00	100.00	1.00	20.20	4.00	15.16	3.00	~								
11 ~ 12	160.65	1.00	100.00	1.00	20.17	3.99	15.16	3.00	~								
12 ~ 13	161.22	1.00	100.00	1.00	20.25	4.01	15.16	3.00	~								
13 ~ 14	165.80	1.00	100.00	1.00	21.04	4.16	15.16	3.00	~								
14 ~ 15	166.66	1.00	100.00	1.00	21.45	4.24	15.16	3.00	~								
15 ~ 16	166.66	1.00	100.00	1.00	21.50	4.25	15.16	3.00	~								
16 ~ 17	166.23	1.00	100.00	1.00	21.50	4.25	15.16	3.00	~								
17 ~ 18	164.74	1.00	100.00	1.00	21.23	4.20	15.16	3.00	~								
18 ~ 19	158.02	1.00	100.00	1.00	19.33	3.83	15.16	3.00	~								
19 ~ 20	151.34	1.00	100.00	1.00	19.33	3.83	15.16	3.00	~								
~									~								
~									~								
~									~								
~									~								
~									~								
~									~								
~									~								
~									~								
~									~								

様式-3(急) 建築物の構造の規制に必要な衝撃に関する事項	自然現象の種類	急傾斜地の崩壊	区域番号	吉野-小名-017-急-Y・R
	告示番号		区域名称	吉野町小名(017)急傾斜地崩壊警戒区域・特別警戒区域
	告示年月日		所在地	吉野郡吉野町小名