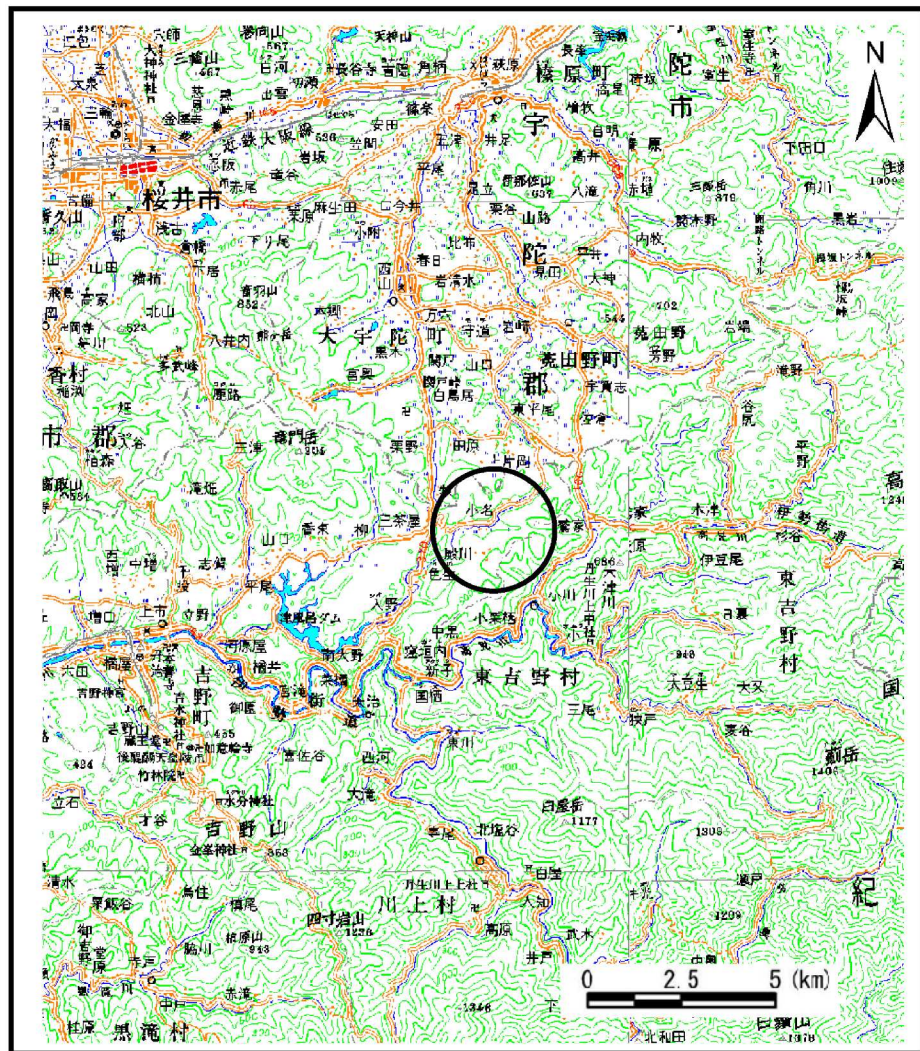
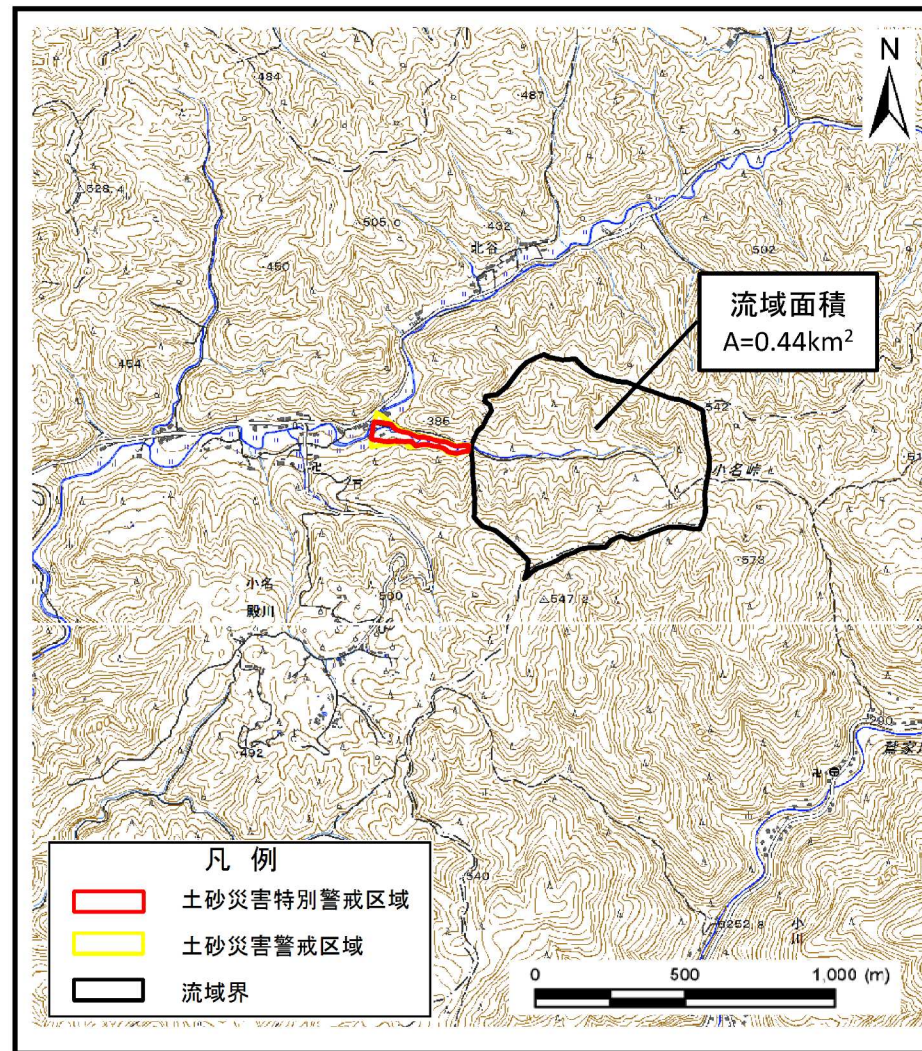


土砂災害警戒区域等の指定の公示に係る図書（その1）



(1/200,000)



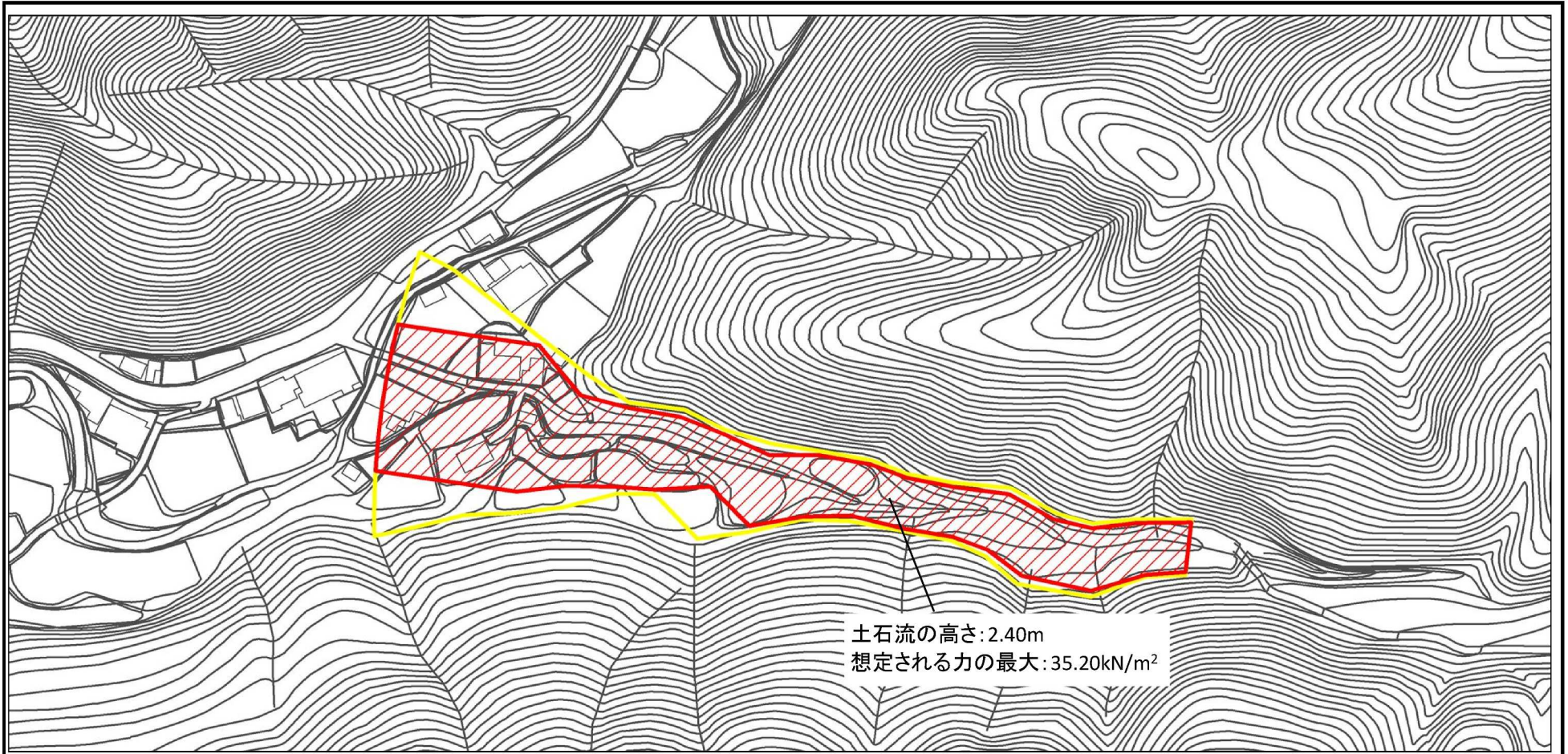
(1/25,000)

様式-1 (土)
土砂災害警戒区域・土砂災害特別警戒区域 位置図

自然現象の種類	土石流
区域番号	吉野-小名-005-土-Y・R
区域名称	吉野町小名 (005) 土石流警戒区域・特別警戒区域
所在地	吉野郡吉野町小名

この地図は、国土地理院長の承認を得て、同院発行の電子地形図25000及び電子地形図20万を複製したものである。（承認番号 令元情複、第91号）

土砂災害警戒区域等の指定の公示に係る図書(参考)



土石流の高さ: 2.40m
 想定される力の最大: 35.20kN/m²



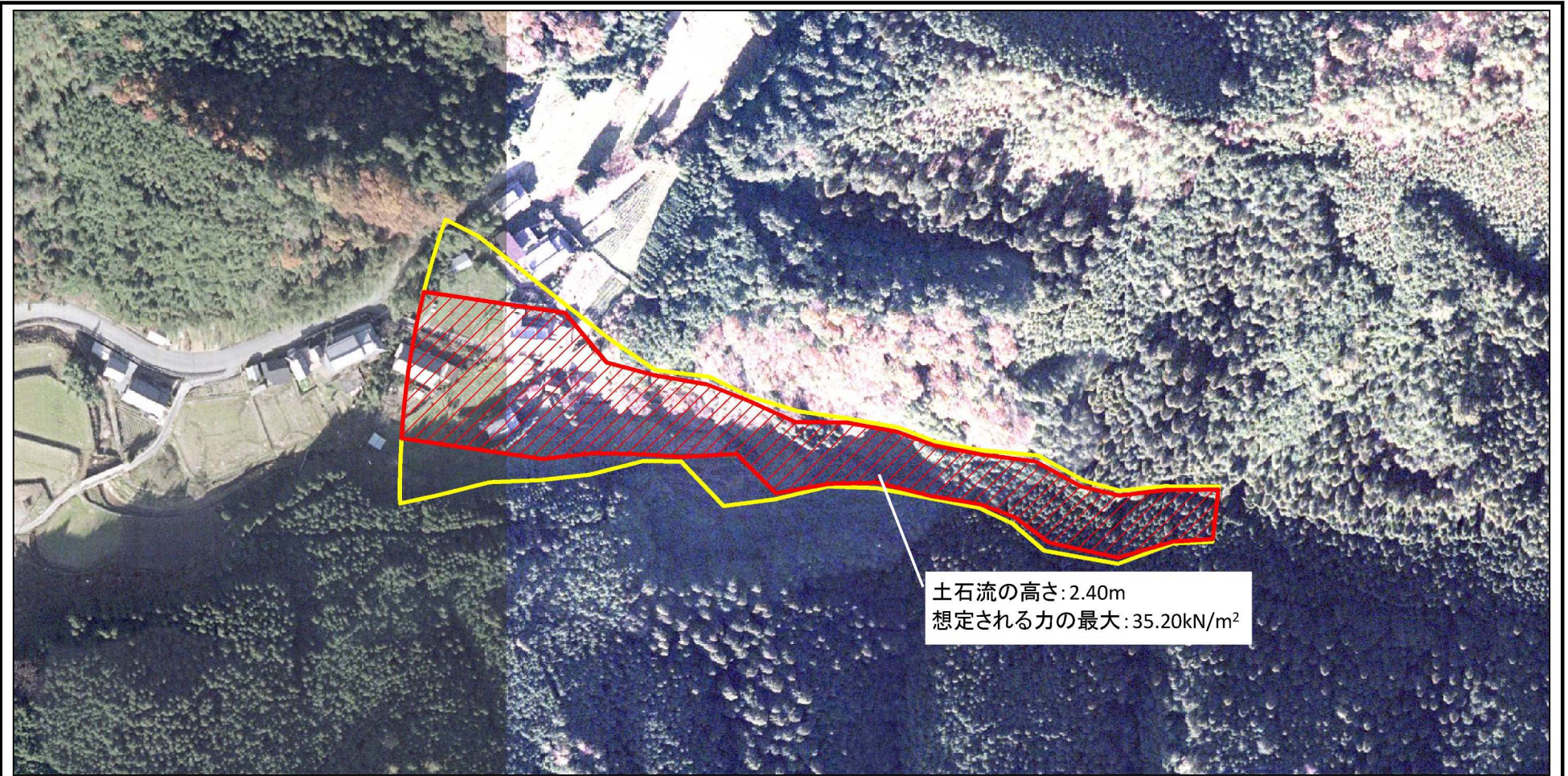
様式-2(土)(参考)

土砂災害警戒区域・土砂災害特別警戒区域
 区域図

土砂災害防止法施行令第二条の基準に該当する区域		N 縮尺 1:2,500
土砂災害防止法施行令第三条の基準に該当する区域		
それ以外の区域		

自然現象の種類	土石流	区域番号	吉野-小名-005-土-Y・R
告示番号		区域名称	吉野町小名(005)土石流警戒区域・特別警戒区域
告示年月日		所在地	吉野郡吉野町小名

土砂災害警戒区域等の指定の公示に係る図書(参考)

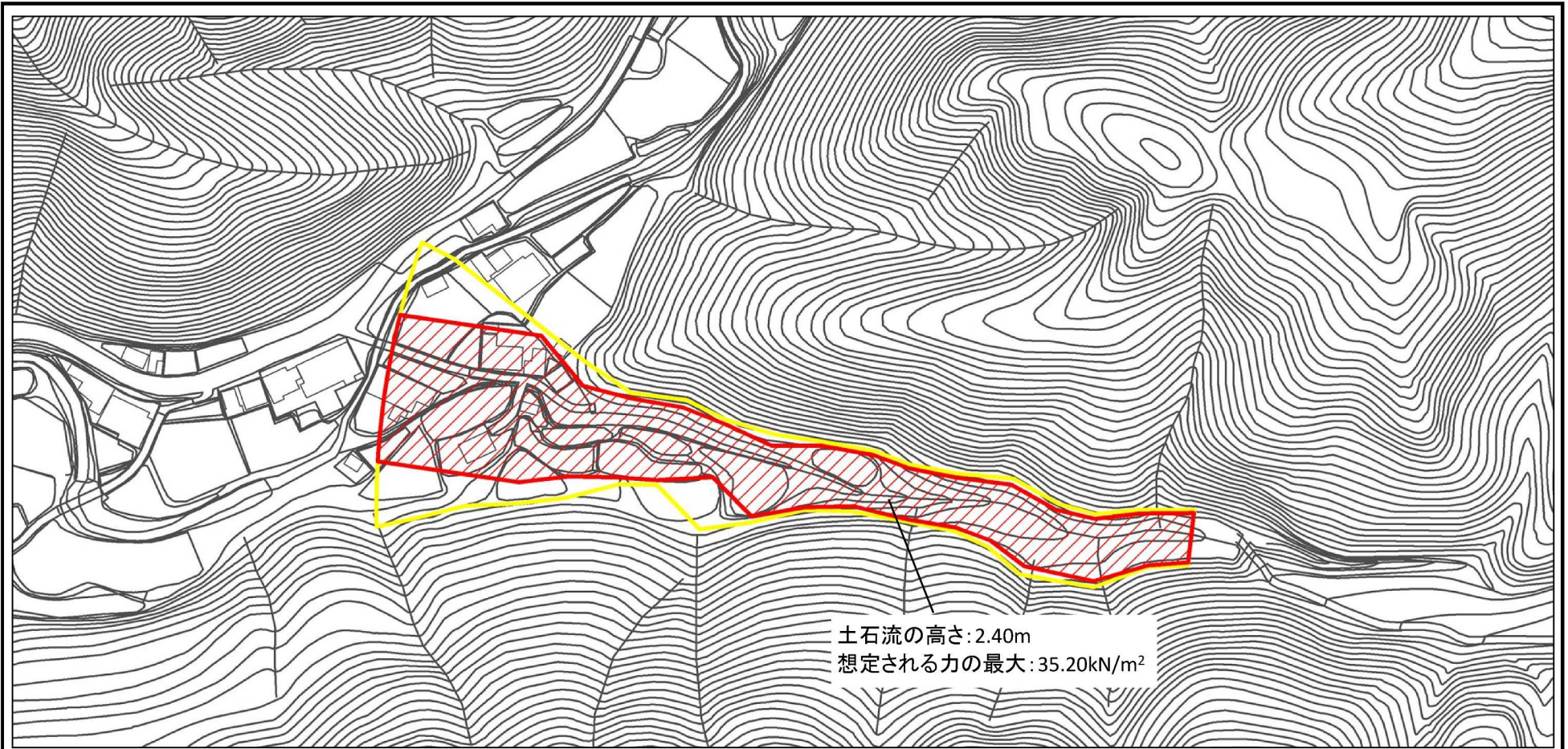


土石流の高さ: 2.40m
 想定される力の最大: 35.20kN/m²

0 1 × 100m

様式-2(土)(参考) 土砂災害警戒区域・土砂災害特別警戒区域 区域図	土砂災害防止法施行令第二条の基準に該当する区域		N 縮尺 1:2,500	自然現象の種類	土石流	区域番号	吉野-小名-005-土-Y・R
	土砂災害防止法施行令第三条の基準に該当する区域			告示番号		区域名称	吉野町小名(005)土石流警戒区域・特別警戒区域
	土砂災害防止法施行令第三条の基準に該当する区域		告示年月日		所在地	吉野郡吉野町小名	
	それ以外の区域						

土砂災害警戒区域等の指定の公示に係る図書(その2)



土石流の高さ: 2.40m
 想定される力の最大: 35.20kN/m²

0 100m

様式-2(土)

土砂災害警戒区域・土砂災害特別警戒区域
 区域図

土砂災害防止法施行令第二条の基準に該当する区域



自然現象
 の種類

土石流

区域番号

吉野-小名-005-土-Y・R

土砂災害防止法施行令第三条の基準
 に該当する区域



縮尺
 1:2,500

告示番号

区域名称

吉野町小名(005)土石流警戒
 区域・特別警戒区域

土砂災害防止法施行令第三条の基準
 に該当する区域



告示年月日

所在地

吉野郡吉野町小名

土砂災害防止法施行令第三条の基準
 に該当する区域



それ以外の区域