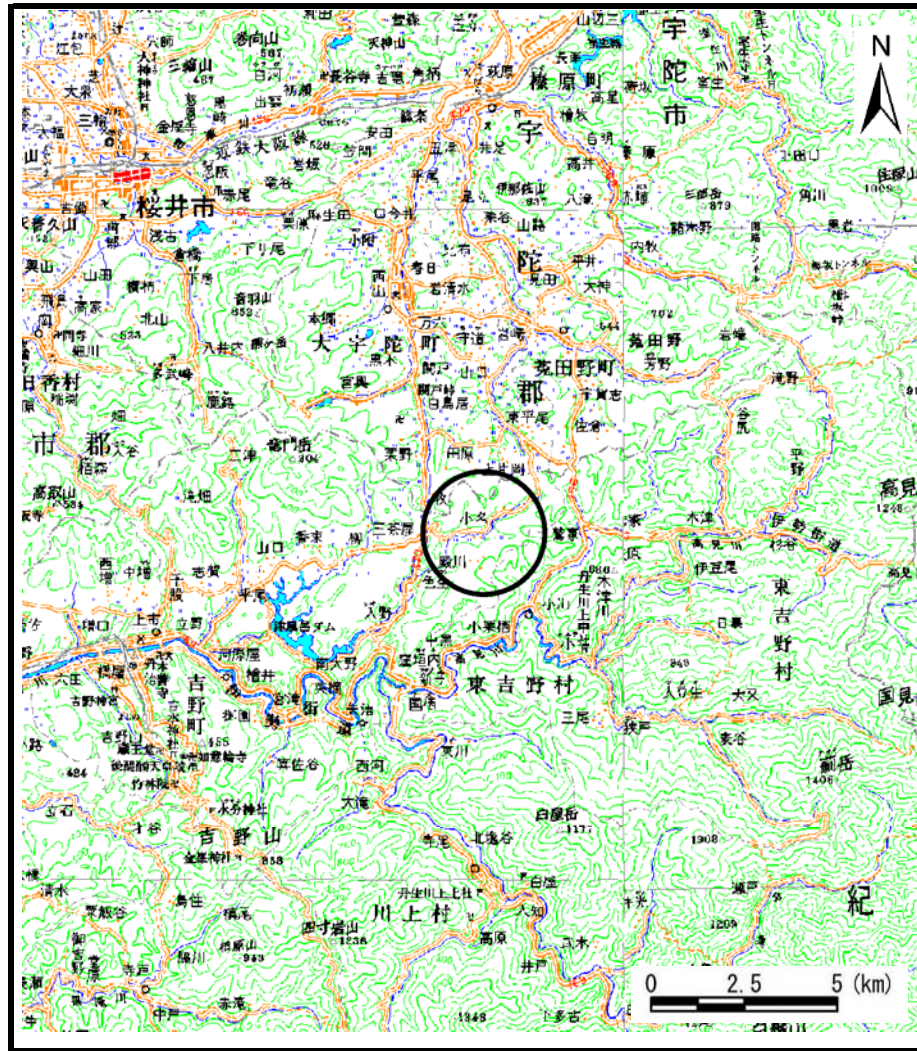
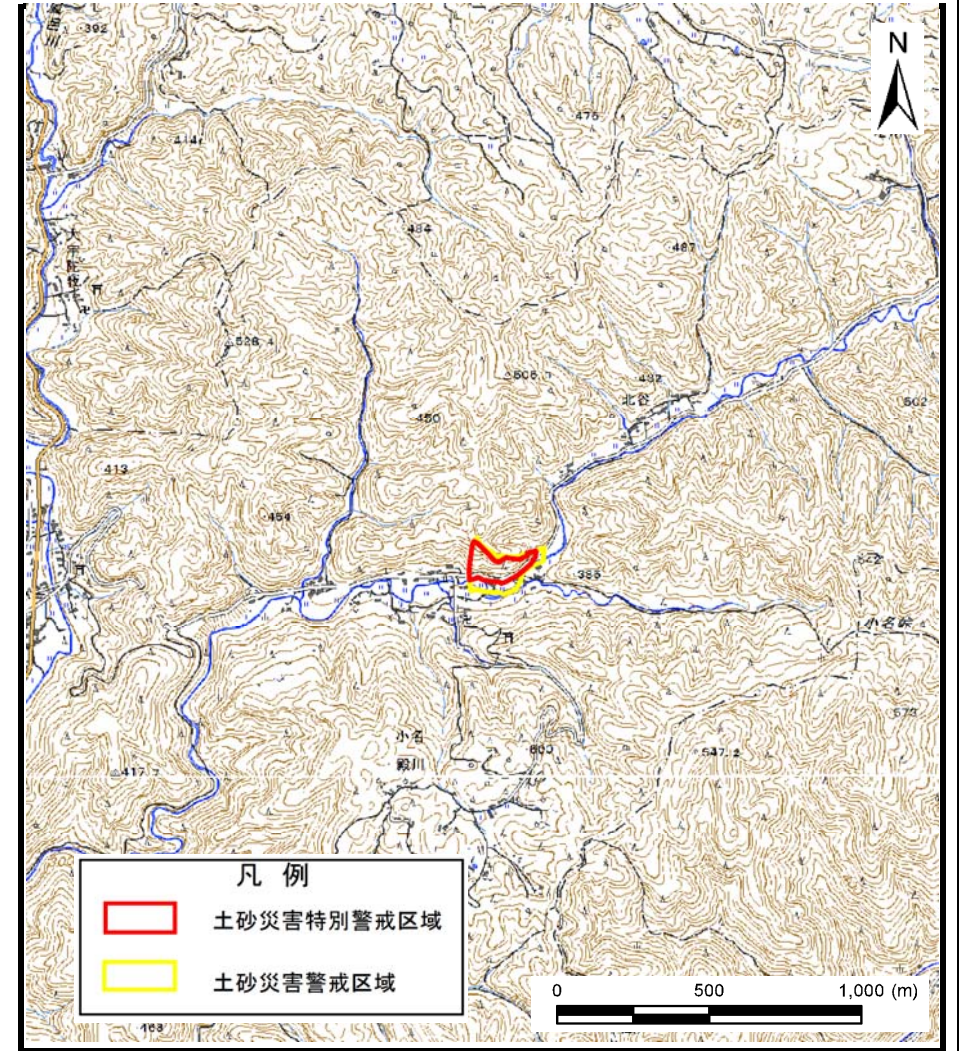


土砂災害警戒区域等の指定の公示に係る図書（その1）



(1/200,000)



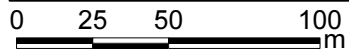
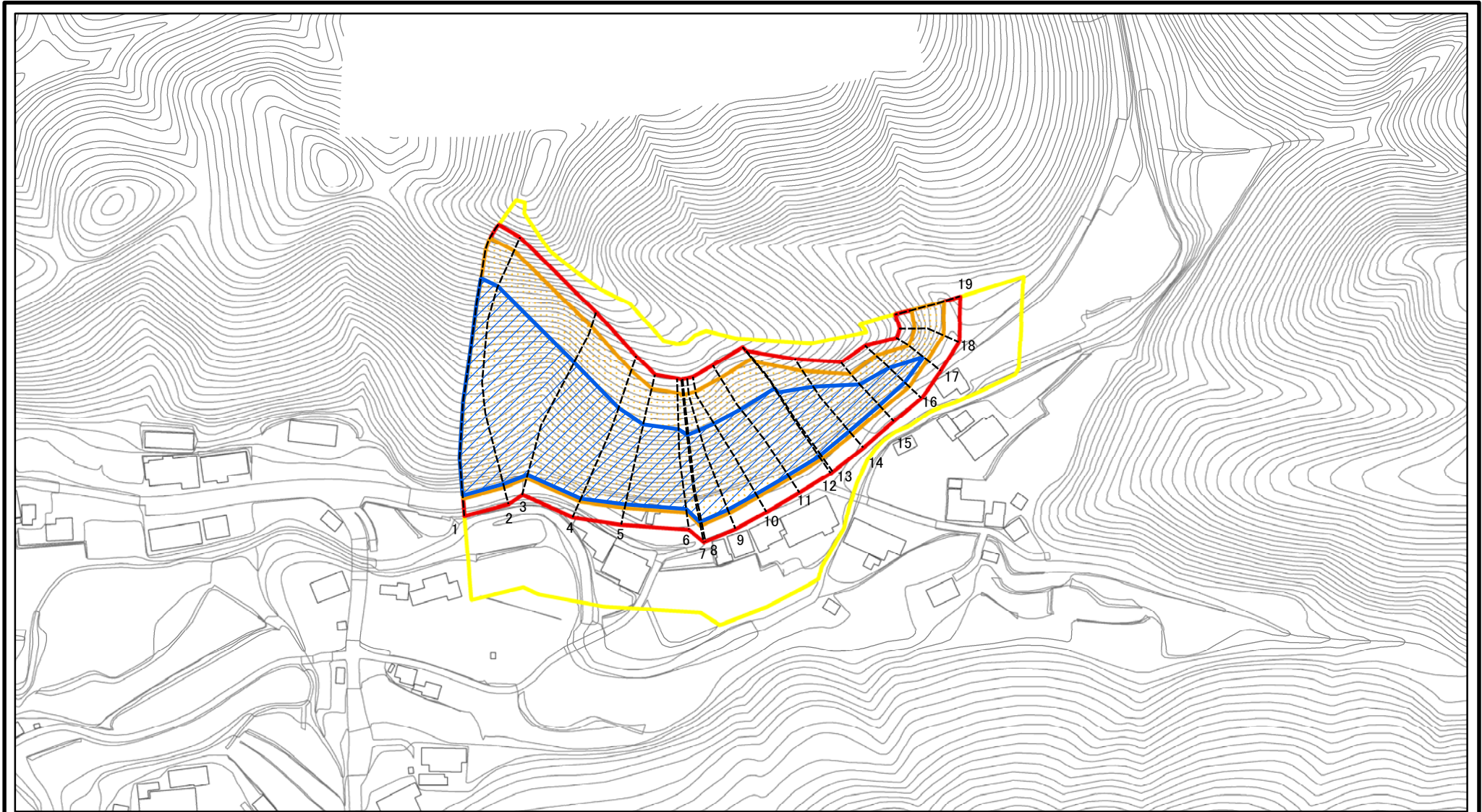
(1/25,000)

様式-1 (急)
土砂災害警戒区域・土砂災害特別警戒区域 位置図

自然現象の種類	急傾斜地の崩壊
区域番号	吉野-小名-003-急-Y・R
区域名称	吉野町小名 (003) 急傾斜地崩壊警戒区域・特別警戒区域
所在地	吉野郡吉野町小名

この地図は、国土地理院長の承認を得て、同院発行の電子地形図25000及び電子地形図20万を複製したものである。（承認番号 令元情複、第91号）

土砂災害警戒区域等の指定の公示に係る図書(参考)



図中の数字は横断測線番号を示す

様式-2(急)(参考)

土砂災害警戒区域・土砂災害特別警戒区域
区域図

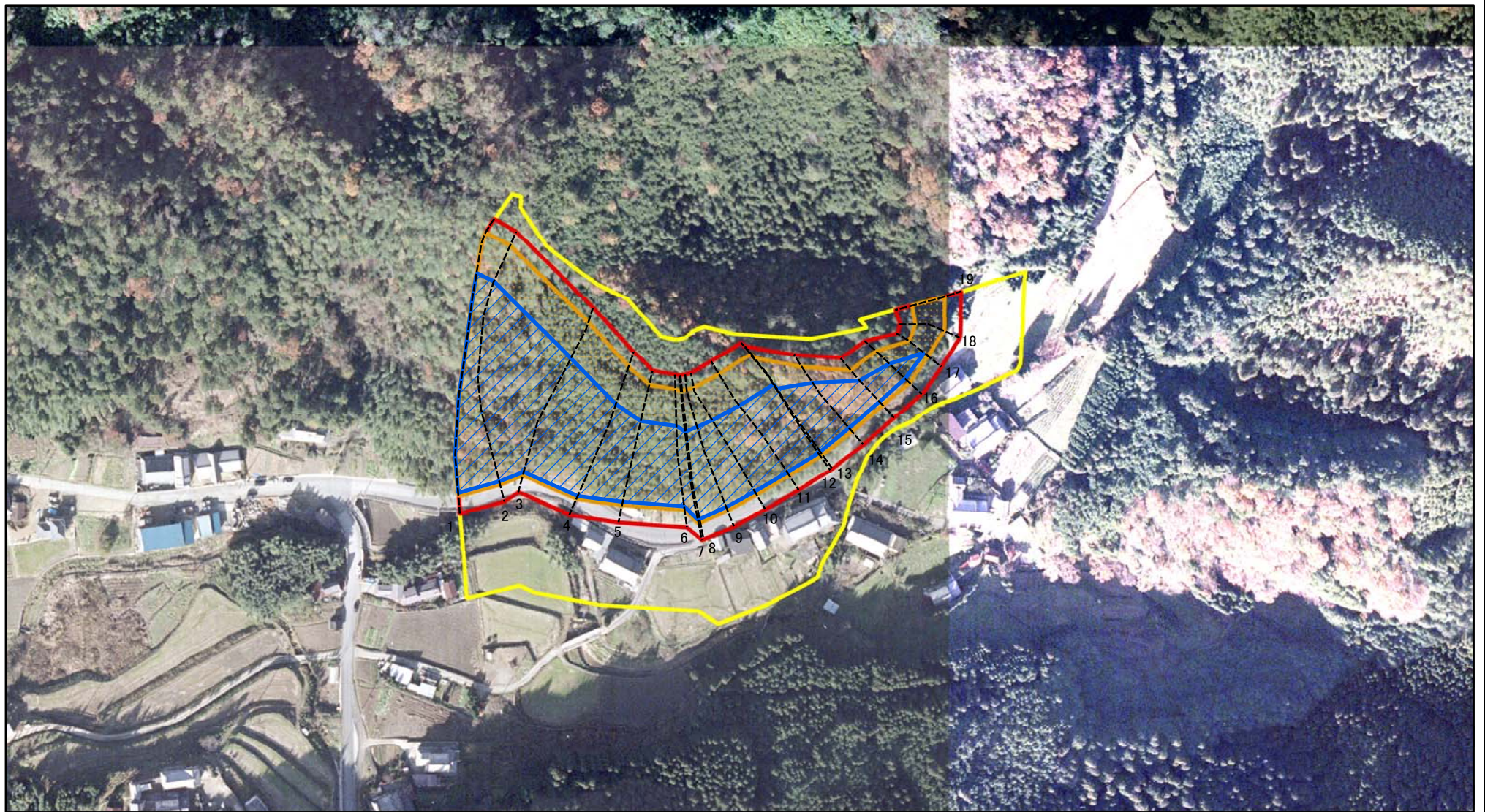
土砂災害防止法施行令第二条の基準に該当する区域	
土砂災害防止法施行令第三条の基準に該当する区域	
それ以外の区域	

	縮尺
	1:2,500

自然現象の種類	急傾斜地の崩壊
告示番号	
告示年月日	

区域番号	吉野-小名-003-急-Y・R
区域名称	吉野町小名(003)急傾斜地崩壊警戒区域・特別警戒区域
所在地	吉野郡吉野町小名

土砂災害警戒区域等の指定の公示に係る図書(参考)



図中の数字は横断測線番号を示す

様式-2(急)(参考)

土砂災害警戒区域・土砂災害特別警戒区域
区域図

土砂災害防止法施行令第二条の基準に該当する区域	
土砂災害防止法施行令第三条の基準に該当する区域	
それ以外の区域	

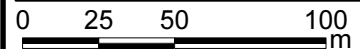
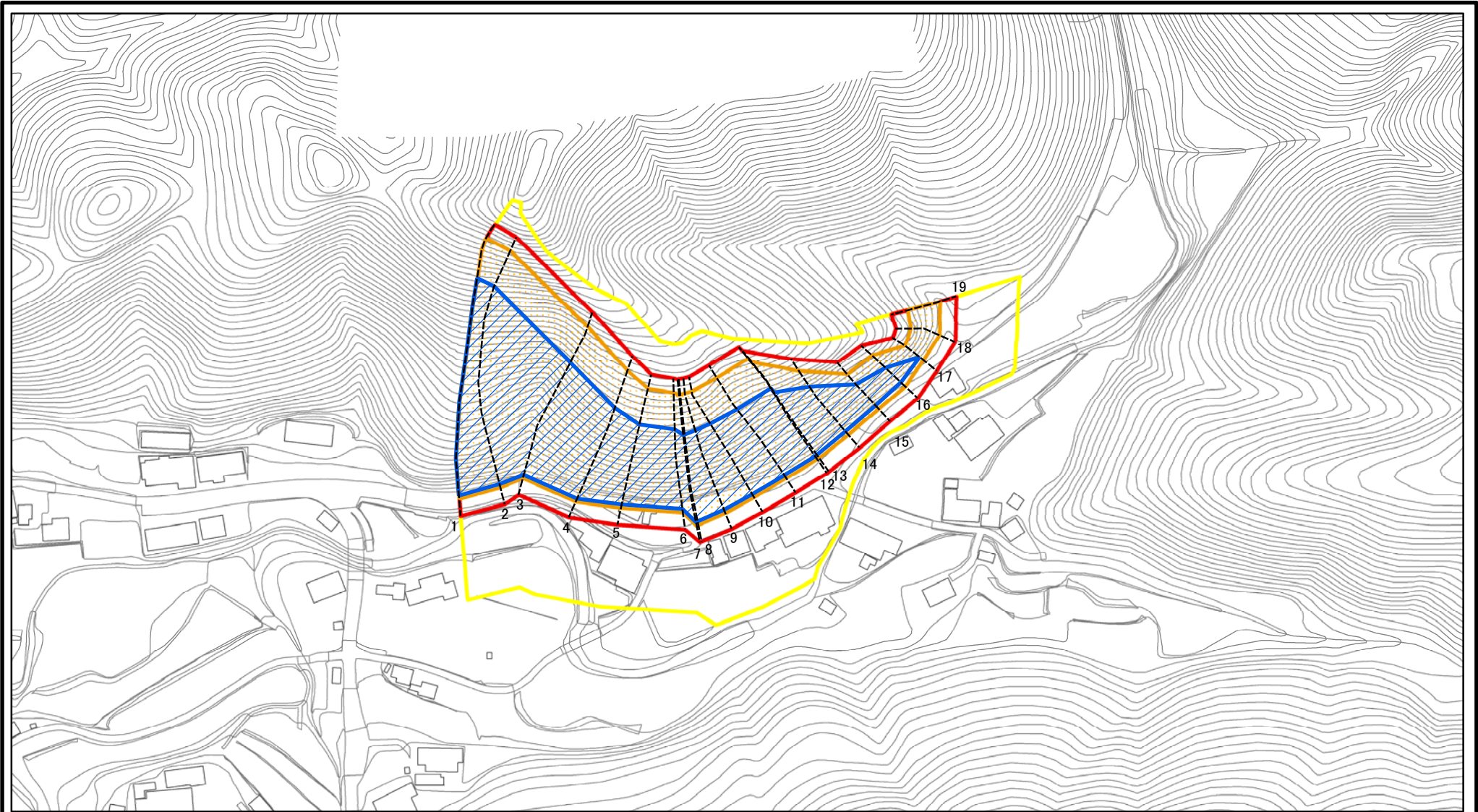
	縮尺
	1:2,500



自然現象の種類	急傾斜地の崩壊
告示番号	
告示年月日	

区域番号	吉野-小名-003-急-Y・R
区域名称	吉野町小名(003)急傾斜地崩壊警戒区域・特別警戒区域
所在地	吉野郡吉野町小名

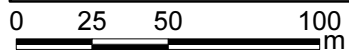
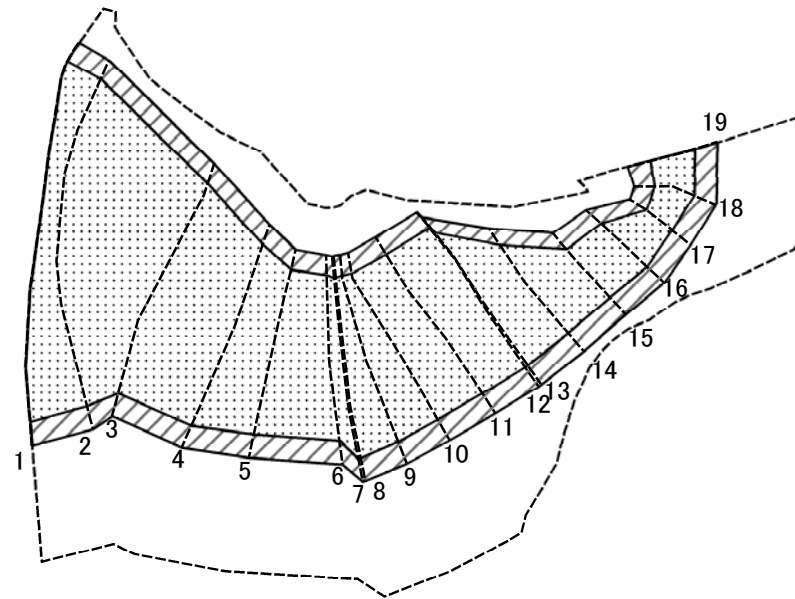
土砂災害警戒区域等の指定の公示に係る図書(その2)



図中の数字は横断測線番号を示す

様式-2(急) 土砂災害警戒区域・土砂災害特別警戒区域 区域図	土砂災害防止法施行令第二条の基準に該当する区域		N 縮尺 1:2,500	自然現象の種類	急傾斜地の崩壊	区域番号	吉野-小名-003-急-Y・R
	土砂災害防止法施行令第三条の基準に該当する区域			告示番号		区域名称	吉野町小名(003)急傾斜地崩壊警戒区域・特別警戒区域
	土砂等の(移動)高さが1m以下の場合、土砂等の移動による力が100kN/m ² を超える区域		告示年月日		所在地	吉野郡吉野町小名	
	土砂等の堆積の高さが3mを超える区域						
それ以外の区域							

土砂災害警戒区域等の指定の公示に係る図書(その2-2)



図中の数字は横断測線番号を示す

様式-2-2(急)
土砂災害特別警戒区域の区分図
(急傾斜地の崩壊に伴う土石等の移動により
建築物の地上部に作用すると想定される力)

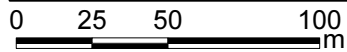
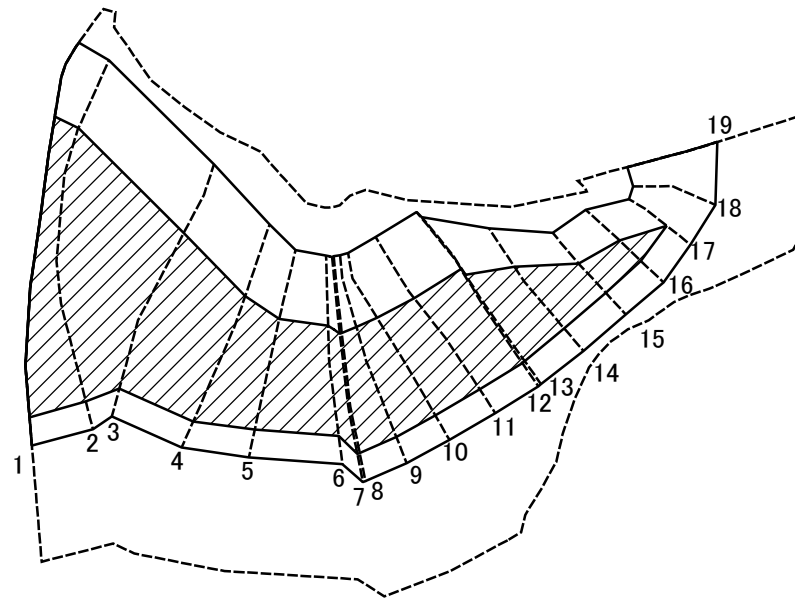
土砂災害防止法施行令第二条の基準に該当する区域	
土砂災害防止法施行令第三条の基準に該当する区域	
それ以外の区域	

縮尺	1:2,500
----	---------

自然現象の種類	急傾斜地の崩壊
告示番号	
告示年月日	

区域番号	吉野-小名-003-急-Y・R
区域名称	吉野町小名(003)急傾斜地崩壊警戒区域・特別警戒区域
所在地	吉野郡吉野町小名

土砂災害警戒区域等の指定の公示に係る図書(その2-3)



図中の数字は横断測線番号を示す

様式-2-3(急)
土砂災害特別警戒区域の区分図
(急傾斜地の崩壊に伴う土石等の堆積により
建築物の地上部に作用すると想定される力)

土砂災害防止法施行令第二条の基準に該当する区域	
土砂災害防止法施行令第三条の基準に該当する区域	
それ以外の区域	

N
縮尺
1:2,500

自然現象の種類
告示番号
告示年月日

急傾斜地の崩壊

区域番号
区域名称
所在地

吉野-小名-003-急-Y・R
吉野町小名(003)急傾斜地崩壊警戒区域・特別警戒区域
吉野郡吉野町小名

土砂災害警戒区域等の指定の公示に係る図書(その3)(案)

横断測線の区間	土石等の移動により建築物の地上部に作用すると想定される力				土石等の堆積により建築物の地上部に作用すると想定される力				横断測線の区間	土石等の移動により建築物の地上部に作用すると想定される力				土石等の堆積により建築物の地上部に作用すると想定される力			
	土石等の(移動)高さが1m以下の場合、土石等の移動による力が100kN/m ² を超える区域		それ以外の区域		土石等の堆積の高さが3mを超える区域		それ以外の区域			土石等の(移動)高さが1m以下の場合、土石等の移動による力が100kN/m ² を超える区域		それ以外の区域		土石等の堆積の高さが3mを超える区域		それ以外の区域	
	力の大きさのうち最大のもの(kN/m ²)	土石等の高さ(m)	力の大きさのうち最大のもの(kN/m ²)	土石等の高さ(m)	力の大きさのうち最大のもの(kN/m ²)	土石等の高さ(m)	力の大きさのうち最大のもの(kN/m ²)	土石等の高さ(m)		力の大きさのうち最大のもの(kN/m ²)	土石等の高さ(m)	力の大きさのうち最大のもの(kN/m ²)	土石等の高さ(m)	力の大きさのうち最大のもの(kN/m ²)	土石等の高さ(m)	力の大きさのうち最大のもの(kN/m ²)	土石等の高さ(m)
1 ~ 2	165.12	1.00	100.00	1.00	20.85	4.12	15.16	3.00	~								
2 ~ 3	165.12	1.00	100.00	1.00	20.85	4.12	15.16	3.00	~								
3 ~ 4	164.12	1.00	100.00	1.00	20.73	4.10	15.16	3.00	~								
4 ~ 5	165.35	1.00	100.00	1.00	21.29	4.21	15.16	3.00	~								
5 ~ 6	165.60	1.00	100.00	1.00	21.41	4.24	15.16	3.00	~								
6 ~ 7	165.60	1.00	100.00	1.00	21.41	4.24	15.16	3.00	~								
7 ~ 8	162.35	1.00	100.00	1.00	20.56	4.07	15.16	3.00	~								
8 ~ 9	164.21	1.00	100.00	1.00	20.94	4.14	15.16	3.00	~								
9 ~ 10	164.80	1.00	100.00	1.00	21.12	4.18	15.16	3.00	~								
10 ~ 11	164.80	1.00	100.00	1.00	21.12	4.18	15.16	3.00	~								
11 ~ 12	164.66	1.00	100.00	1.00	21.09	4.17	15.16	3.00	~								
12 ~ 13	164.66	1.00	100.00	1.00	21.11	4.18	15.16	3.00	~								
13 ~ 14	164.43	1.00	100.00	1.00	21.11	4.18	15.16	3.00	~								
14 ~ 15	162.03	1.00	100.00	1.00	20.44	4.04	15.16	3.00	~								
15 ~ 16	150.19	1.00	100.00	1.00	18.76	3.71	15.16	3.00	~								
16 ~ 17	150.19	1.00	100.00	1.00	16.98	3.36	15.16	3.00	~								
17 ~ 18	136.76	1.00	100.00	1.00	-	-	15.16	3.00	~								
18 ~ 19	136.76	1.00	100.00	1.00	-	-	14.09	2.79	~								
~									~								
~									~								
~									~								
~									~								
~									~								
~									~								
~									~								
~									~								
~									~								
~									~								

様式-3(急) 建築物の構造の規制に必要な衝撃に関する事項	自然現象の種類	急傾斜地の崩壊	区域番号	吉野-小名-003-急-Y・R
	告示番号		区域名称	吉野町小名(003)急傾斜地崩壊警戒区域・特別警戒区域
	告示年月日		所在地	吉野郡吉野町小名